

COROGRAFIA Scala 1:400.000



1	22/02/18	AGGIORNAMENTO	MARIONNI	SANTI	LUMINARI
0	10/07/17	EMISSIONE	MARIONNI	SANTI	LUMINARI
INDICE	DATA	R E V I S I O N I			ELABORATO VERIFICATO APPROVATO
Proprietario		Progettista			Dis. PG-ORT-001-4
					Fg. 1 di 7
Metanodotto:					Comm. NR/17138
ASTI- CUNEO DN 300 (12") Varianti DN 300 (12")-DP 64 bar per realizzazione Impianti di Lancio PIG, Rifacimento Impianti di Linea e Varianti localizzate per predisposizione piggabilità metanodotto nei Comuni di Asti (AT), Alba (CN), Santa Vittoria d'Alba (CN), e Fossano (CN)					C.T.
					INDICE 1
TRACCIATO DI PROGETTO SU ORTOFOTOCARTA					Scala 1:10000
					Sostituisce il
					Sostituito dal

Metanodotto:
 Met. Asti-Cuneo DN 300 (12")
 Intervento n. 1 - Var. DN 300 (12")-DP 64 bar per
 inserimento Imp. di lancio PIG presso il PIDI 4500380/1,
 in Comune di Asti (AT)

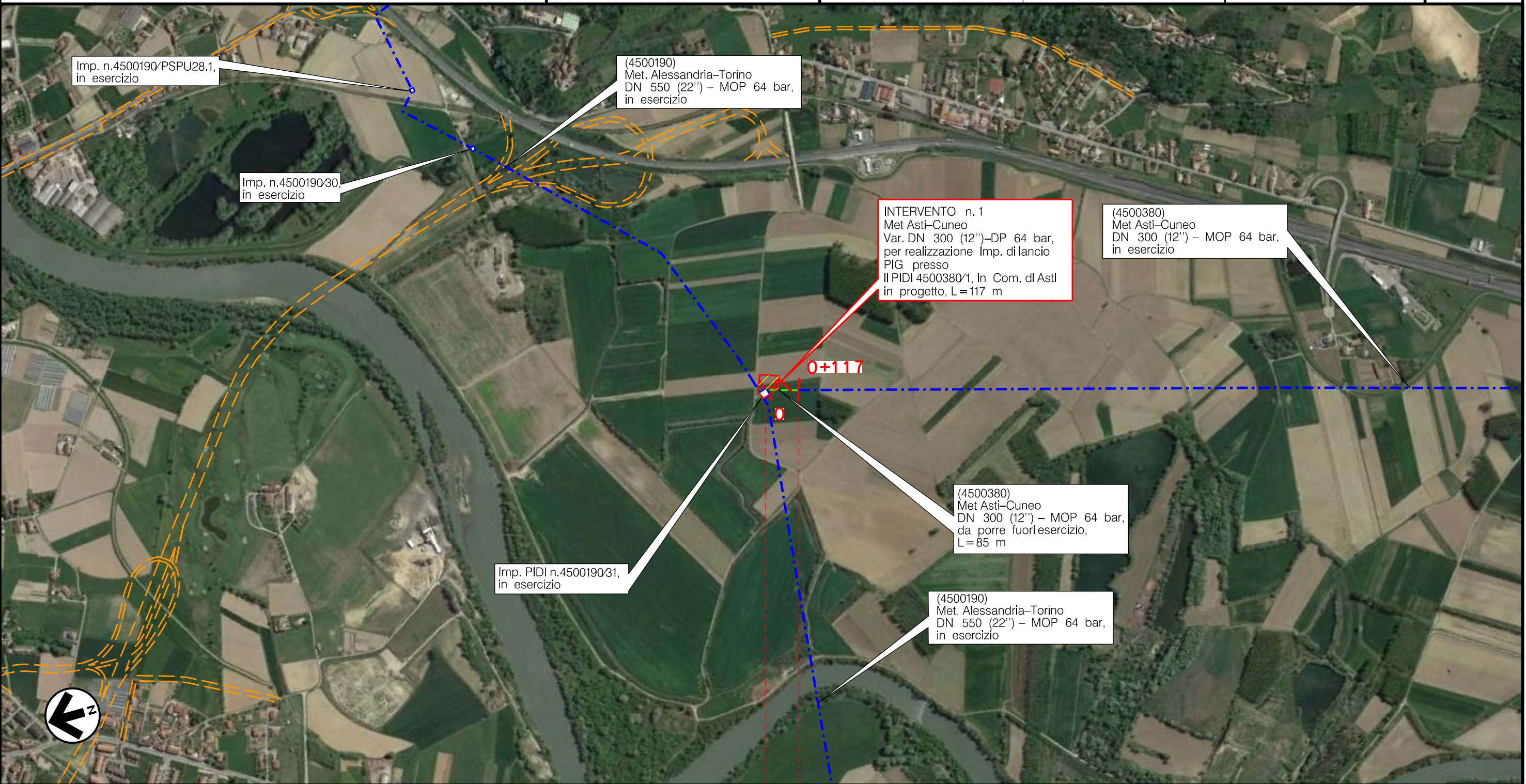
22 Quadro d'unione 7

1	22/02/18	AGGIORNAMENTO
0	10/07/17	EMISSIONE
INDICE	DATA	R E V I S I O N I
Proprietario		Progettista

MARIONNI	SANTI	LUMINARI
MARIONNI	SANTI	LUMINARI
ELABORATO	VERIFICATO	APPROVATO
Dis. PG-ORT-001-4		
Comm. NR/17138/R-L01		
C.T.		

Foglio
2
 di 7
 Scala
1:10000

TRACCIATO DI PROGETTO SU ORTOFOTOCARTA



Il presente disegno è di proprietà aziendale - La Società tutela i propri diritti a termine di legge.

0 0+117

ASTI
 ASTI
 PIEMONTE

Intervento n.1 km 0+000

Metanodotto:

Intervento n. 4 - Var. DN 300 (12")-DP 64 bar per Rif. PIDI di stacco All. Alba Power S.p.A.
 Interventi n.ri 11-12-13 - Varianti DN 300 (12")-DP 64 bar, per sostituzione curve r=1,5 DN,
 in Comune di Alba (CN)

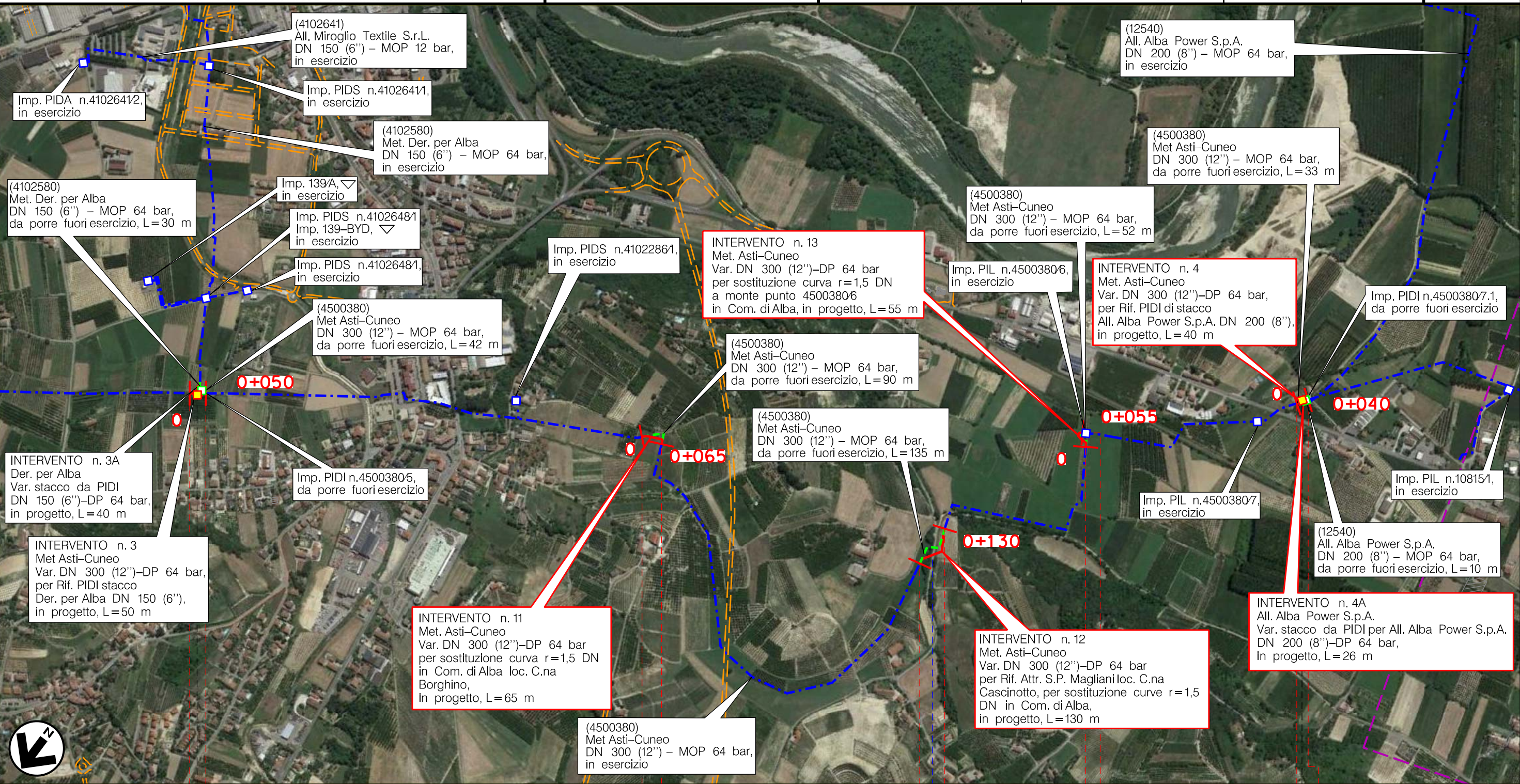
Quadro d'unione

1	22/02/18	AGGIORNAMENTO	MARIONNI	SANTI	LUMINARI
0	10/07/17	EMISSIONE	MARIONNI	SANTI	LUMINARI
INDICE	DATA	R E V I S I O N I			ELABORATO
Proprietario		Progettista		Dis.	
SNAM RETE GAS		COMIS		PG-ORT-001-4	
				Comm. NR/17138/R-L01-05	
				C.T.	

Foglio
3
 di 7
 Scala
1:10000

TRACCIATO DI PROGETTO SU ORTOFOTOCARTA

Il presente disegno è di proprietà aziendale - La Società tutela i propri diritti a termine di legge.



0+050	0+065	0+130	0+055	0+040
ALBA CUNEO PIEMONTE				
◀▶ PIDI Intervento n.3 km 0+024				▶▶ PIDI Intervento n.4 km 0+020
S.P. n.275 Magliani				

Metanodotto: Met. Asti-Cuneo DN 300 (12")
 Intervento n. 5 - Var. DN 300 (12")-DP 64
 per ins. TEE di stacco All. Com. di Alba 3^Pr.
 (utenza Egea Santa Vittoria), in Comune di Santa Vittoria d'Alba (CN)

TRACCIATO DI PROGETTO SU ORTOFOTOCARTA

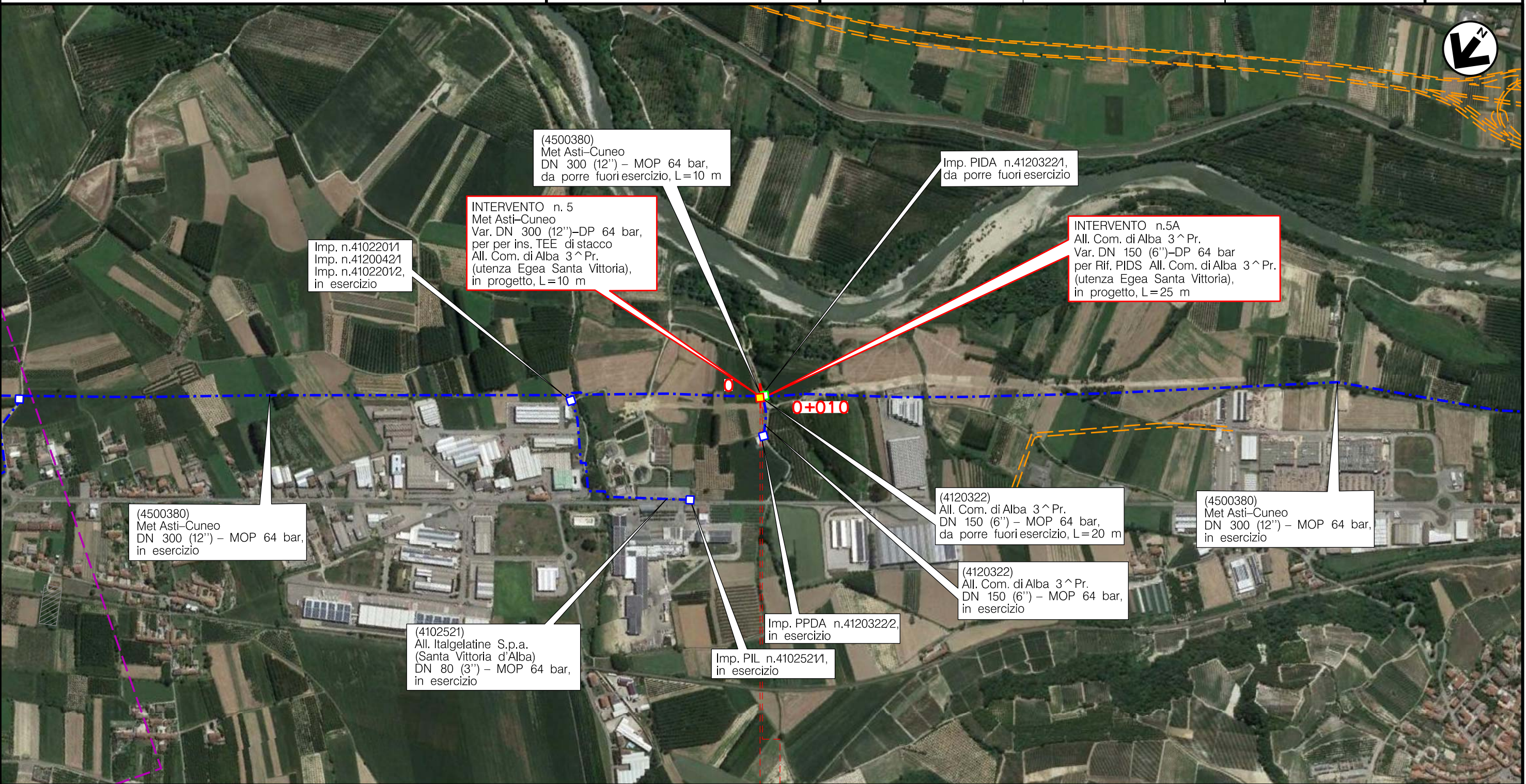
Quadro d'unione

1	22/02/18	AGGIORNAMENTO
0	10/07/17	EMISSIONE
INDICE	DATA	REVISIONI
Proprietario		Progettista

MARIONNI	SANTI	LUMINARI
MARIONNI	SANTI	LUMINARI
ELABORATO	VERIFICATO	APPROVATO
Dis. PG-ORT-001-4		
Comm. NR/17138/R-L06		
C.T.		

Foglio
 4
 di 7
 Scala
 1:10000

Il presente disegno è di proprietà aziendale - La Società tutelera i propri diritti a termine di legge.



0 0+010
 SANTA VITTORIA D'ALBA
 CUNEO
 PIEMONTE

PIDS Intervento n.5 km 0+000

Metanodotto: Met. Asti-Cuneo DN 300 (12")
 Intervento n. 7 - Var. DN 300 (12")-DP 64
 Var. DN 300 (12") per Rif. PIDI di stacco
 Der. Savigliano-Saluzzo/Verzuolo,
 in Comue di Fossano (CN)

TRACCIATO DI PROGETTO SU ORTOFOTOCARTA

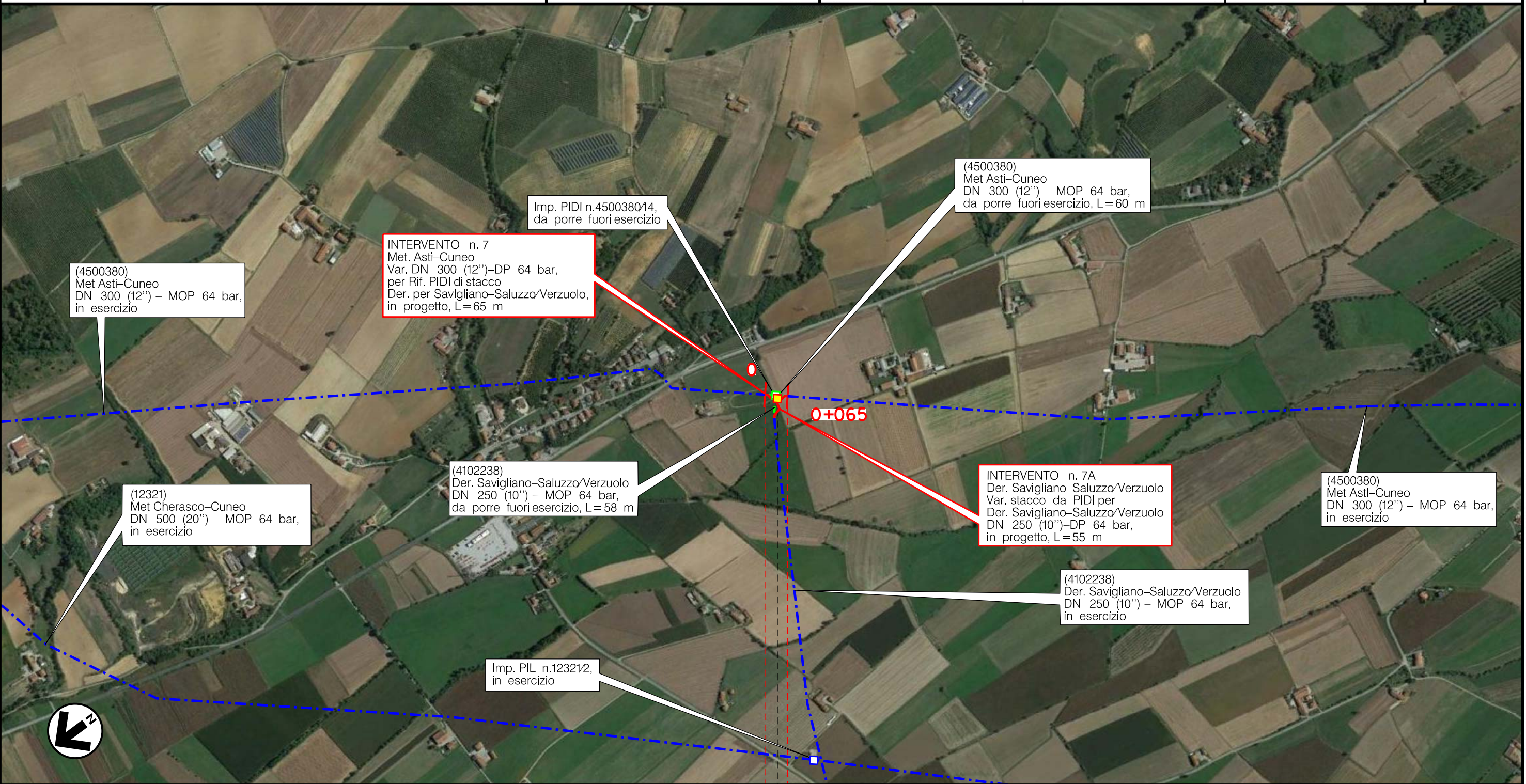
Quadro d'unione

1	22/02/18	AGGIORNAMENTO
0	10/07/17	EMISSIONE
INDICE	DATA	REVISIONI
Proprietario		Progettista

MARIONNI	SANTI	LUMINARI
MARIONNI	SANTI	LUMINARI
ELABORATO	VERIFICATO	APPROVATO
Dis. PG-ORT-001-4		
Comm. NR/17138/R-L09		
C.T.		

Foglio
 5
 di 7
 Scala
 1:10000

Il presente disegno è di proprietà aziendale - La Società tutelera i propri diritti a termine di legge.



FOSSANO
 CUNEO
 PIEMONTE

0 0+065

PIDI Intervento n.7 km 0+038
 Str. in T.B.

Metanodotto: Met. Asti-Cuneo DN 300 (12")
 Intervento n. 9 - Var. DN 300 (12")-DP 64 per Ins. localizzato
 TEE con B.G. su punto 4500380/18-colleg. punto 12321/5,
 in Comune di Fossano (CN)

TRACCIATO DI PROGETTO SU ORTOFOTOCARTA

Quadro d'unione

1	22/02/18	AGGIORNAMENTO
0	10/07/17	EMISSIONE

INDICE DATA R E V I S I O N I

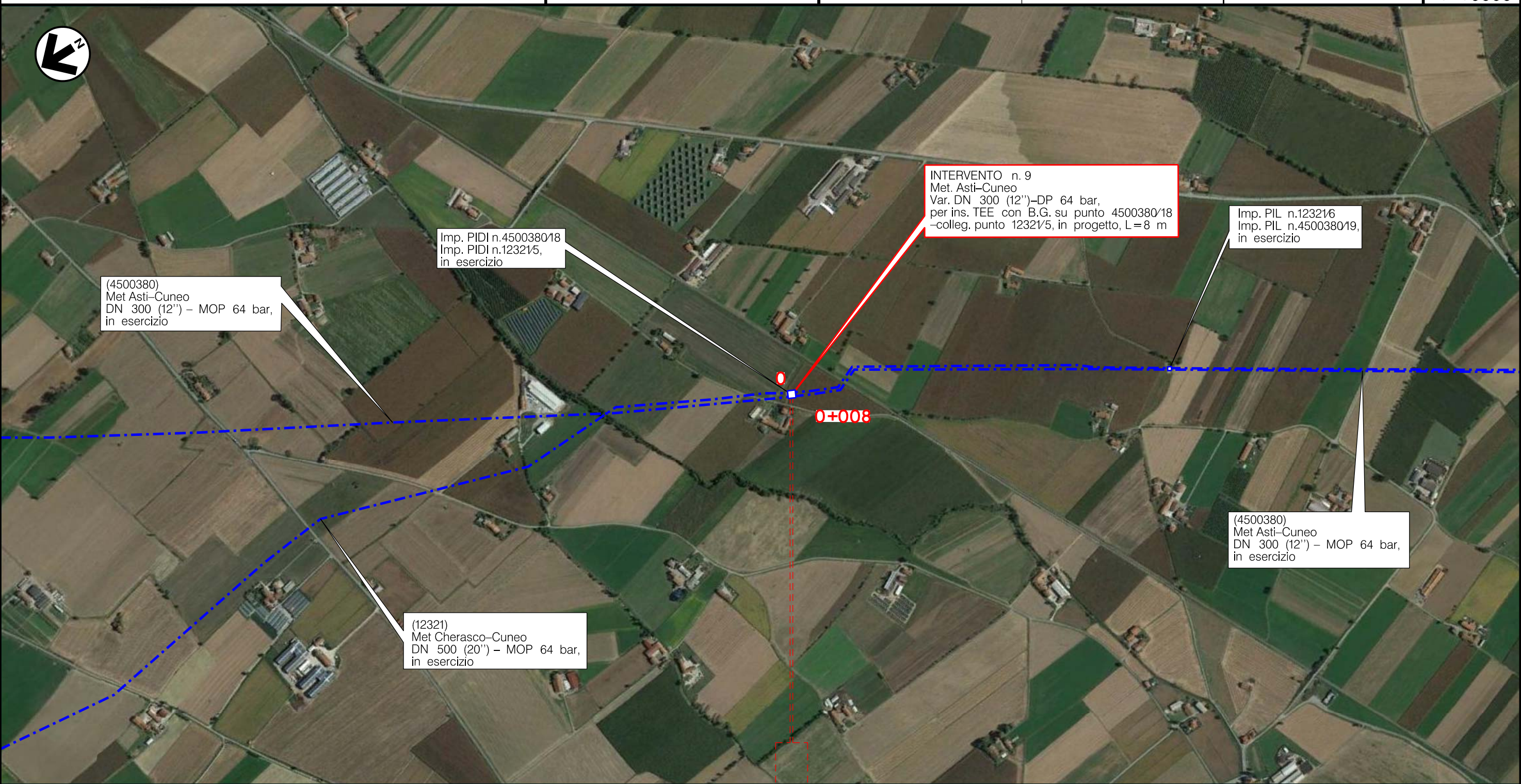
Proprietario: **SNAM RETE GAS**

Progettista: **COMIS**
consulenza materiali - ispezioni - saldatura
 progettazione - direzione lavori

MARIONNI	SANTI	LUMINARI
MARIONNI	SANTI	LUMINARI
ELABORATO	VERIFICATO	APPROVATO
Dis. PG-ORT-001-4		
Comm. NR/17138/R-L02		
C.T.		

Foglio
6
 di 7
 Scala
1:10000

Il presente disegno è di proprietà aziendale - La Società tutelera i propri diritti a termine di legge.



0 0+008

FOSSANO
 CUNEO
 PIEMONTE

Il presente disegno è di proprietà aziendale - La Società tutela i propri diritti a termine di legge.

Metanodotti: ASTI - CUNEO DN 300 (12")
 Varianti DN 300 (12")-DP 64 bar per realizzazione Impianti di Lancio PIG, Rifacimento Impianti di Linea e Varianti localizzate per predisposizione piggabilità metanodotto nei Comuni di Asti (AT), Alba (CN), Santa Vittoria d'Alba (CN), e Fossano (CN)

TRACCIATO DI PROGETTO SU ORTOFOTOCARTA

Quadro d'unione 7

1	22/02/18	AGGIORNAMENTO
0	10/07/17	EMISSIONE
INDICE	DATA	R E V I S I O N I
Proprietario		Progettista

MARIONNI	SANTI	LUMINARI
MARIONNI	SANTI	LUMINARI
ELABORATO	VERIFICATO	APPROVATO
Dis. PG-ORT-001-4		
Comm. NR/17138		

Foglio
7
 di 7
 Scala
1:10000

LEGENDA

SIMBOLOGIA CARTOGRAFICA

- | | | | |
|--|---|--|---|
| | Metanodotto in progetto | | Altre condotte di terzi |
| | Metanodotti in esercizio | | Altri metanodotti in progetto |
| | Metanodotti da porre fuori esercizio e recuperare | | Gallerie, Tunnel, Mini-Microtunnel, Raise Boring e T.O.C. |
| | Alternativa di tracciato | | Impianti di linea in progetto |
| | Aree impianti stacco-terminale in progetto | | Impianti di linea su rete in esercizio |
| | Aree impianti stacco-terminale esistenti | | Impianti di linea da porre fuori esercizio e recuperare |
| | Piazzola di stoccaggio tubazioni | | Depositi temporanei |
| | Strada di accesso all'impianto | | Strade di accesso provvisorio |
| | Adeguamento strade esistenti | | Limite sovrapposizione fogli |
| | | | Integrazioni planimetriche di progetto |
| | | | Integrazioni planimetriche esistenti |

SIMBOLOGIA MECCANICA

- Punto di intercettazione di linea (P.I.L.)
- Punto di intercettazione di derivazione importante (P.I.D.I.)
- Punto di intercettazione di derivazione semplice con stacco da P.I.L. (P.I.D.S.)
- Punto di intercettazione e derivazione semplice con stacco da Linea (P.I.D.S.)
- Punto di intercettazione con discaggio di allacciamento (P.I.D.A.)
- Punto predisposto per il discaggio di allacciamento (P.P.D.A.)
- Punto di sezionamento elettrico terminale (P.S.E.T.)
- Stazione predisposta per lancio e ricevimento PIG
- Impianto di riduzione/regolazione della pressione

SIMBOLOGIA TEMATICA

Progressiva chilometrica	N.		
Comuni			
Province			
Impianti	TIPO - N. - PROGR. km		
Attraversamenti	TIPOLOGIA ATTRAVERSATA (SS n. **, corso d'acqua, ferrovia, ecc.)		
Strade - Piste - Piazzole tubazioni	ACCESSO IMPIANTI	ADEGUAMENTI STRADE	STRADE PROVVISORIE
Fascia di lavoro	ALLARGATA	RIDOTTA	DEPOSITI TEMPORANEI
Scavabilità terreni	SCIOLTI (T)	ROCCIA TENERA (RT)	ROCCIA DURA (RD)
Ripristini morfologici	TIPOLOGIA RIPRISTINO (Dis. ST - XXX)		
Ripristini vegetazionali	INERBIMENTI	PIANTAGIONI	INERBIMENTI E PIANTAGIONI