

LEGENDA

- Autostrada A24
- Impianti di trattamento delle acque di piattaforma
- Impianto di trattamento delle acque di piattaforma realizzato al momento della cantierizzazione

CANTIERIZZAZIONE

- Aree di cantiere
- Aree di deposito
- Accesso viabilità esterna
- Piste di cantiere
- Viadotti su cui intervenire - I FASE
- Viadotti su cui intervenire - II FASE

BENI PAESAGGISTICI

Immobili ed aree di notevole interesse pubblico (art. 136 D.Lgs 42/04)

- Gruppi montuosi del Monte Velino, Monte Puzzillo, Monte Castiglione e gli Altopiani di Campo Felice, Valle Ruella, Piani di Pezza e Valle di Teve
- Aree tutelate per legge (art. 142 D.Lgs 42/04)

RETE NATURA 2000

- Zona B1 - Trasformazione mirata (art. 37 - 38 NTA)
- Zona D - Trasformazione a regime ordinario (art. 73 NTA)
- SIC - Sito di Importanza Comunitaria "Monte Sirente e Monte Velino"
- IBA - Important Bird Areas
- IBA - "Sirente, Velino, Montagne della Duchessa"

BENI CULTURALI

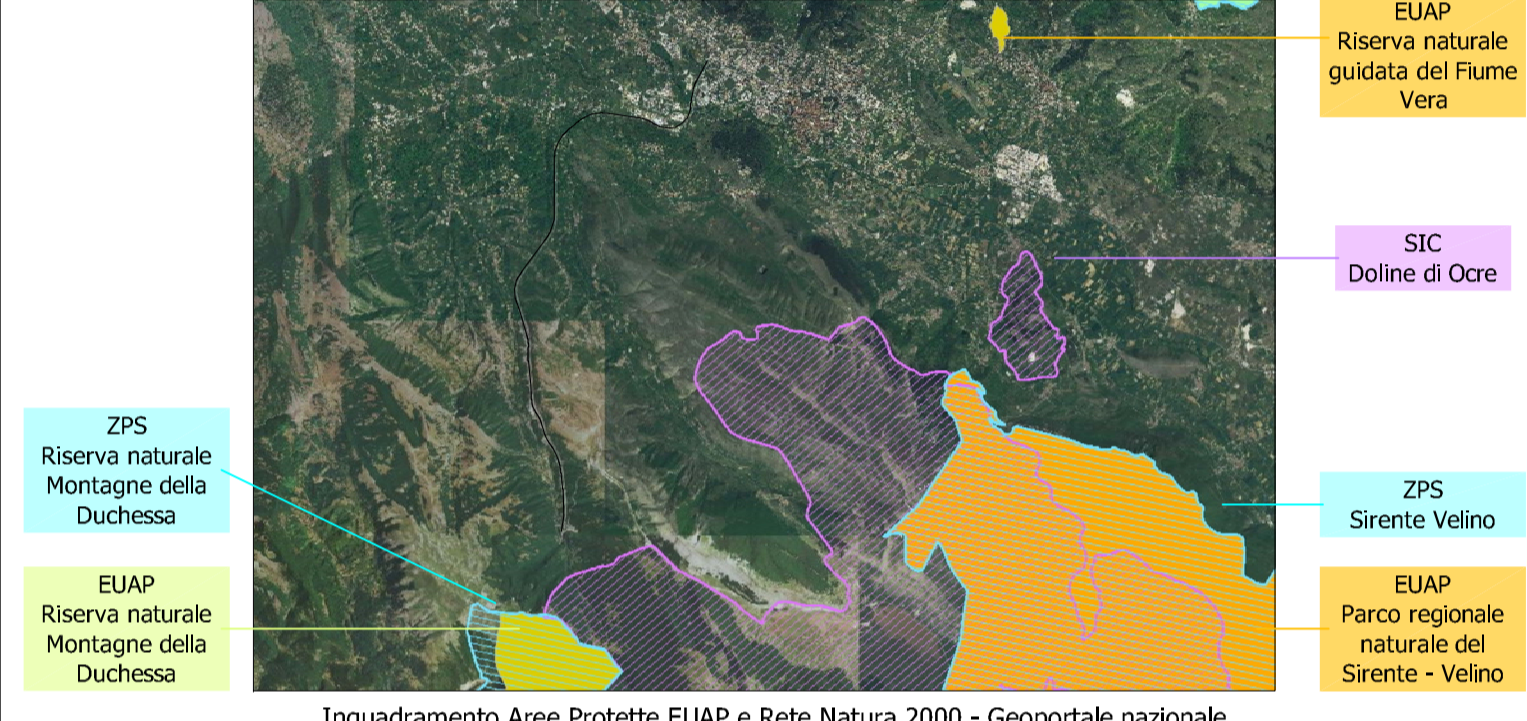
- Beni culturali (art. 10 D.Lgs 42/04)

TUTELA DEL PRP (2004)

- Zona A1 - Zone di conservazione (artt. 64 - 65 NTA)
- Zona A2 - Conservazione parziale (artt. 34 - 35 NTA)

Fonti:
 PRP - Piano Regionale Paesaggistico dell'Abruzzo, approvato dal Consiglio Regionale il 21 marzo 1990 con atto n. 141/21 ed aggiornato nel 2004.
 Geoportale della Regione Abruzzo (<http://geoportale.regione.abruzzo.it/Cartanet/>)
 Il portale dei dati aperti della Regione Abruzzo (<http://opendata.regione.abruzzo.it/>)

QUADRO DI UNIONE





**AUTOSTRADA A24
 ROMA - L'AQUILA - TERAMO
 TRATTA TORNIMPARTE - L'AQUILA OVEST**

**INTERVENTI DI ADEGUAMENTO
 AI SENSI DELLA LEGGE 228/2012
 ART.1 COMMA 183**

INTERVENTI DI ADEGUAMENTO SISMICO DI 14 VIADOTTI

PROGETTO DEFINITIVO

STUDIO PRELIMINARE AMBIENTALE

Vincoli, Aree protette e beni storico-culturali 1/2

COMMESSA	FASE	MACRO OPERA	AMBITO/OPERA	DISCIPLINA	TIPO	PROGR.	REV.	SCALA
								1:15.000

Rev.	Data	Descrizione	Redatto	Verificato	Approvato
A	Marzo 2018	Emissione	S. Occhi	S. Ventura	M. Orlandini

FILE: T02-VINCOLLDWG PROJECT MANAGER: Ing. Stefano Ventura

PROGETTAZIONE:  IL DIRETTORE TECNICO (Ing. Marco Orlandini)	CONSULENZA STUDI AMBIENTALI:  L'AMMINISTRATORE UNICO (Ing. Francesco Ventura)	COMMITTENTE: LA SOCIETA' CONCESSIONARIA  IL PROCURATORE SPECIALE (Ing. Gabriele Nati)
---	---	---

Ministero delle Infrastrutture e dei Trasporti
 DIPARTIMENTO PER LE INFRASTRUTTURE, I SISTEMI INFORMATIVI E STATISTICI
 DIREZIONE GENERALE PER LA VIGILANZA SULLE CONCESSIONARIE AUTOSTRADALI

IL PRESENTE DOCUMENTO NON POTRA' ESSERE COPIATO, RIPRODOTTO O ALTRIMENTI PUBBLICATO, IN TUTTO O IN PARTE, SENZA IL CONSENSO SCRITTO DELLA SOC. STRADA DEI PARCHI S.P.A. NON UTILIZZO NON AUTORIZZATO SENZA PRESENTAZIONE A FORMA DI LEGGE. THIS DOCUMENT MAY NOT BE COPIED, REPRODUCED OR PUBLISHED, EITHER IN PART OR IN ITS ENTIRETY, WITHOUT THE WRITTEN PERMISSION OF SOC. STRADA DEI PARCHI S.P.A. UNAUTHORIZED USE WILL BE PROSECUTED BY LAW.