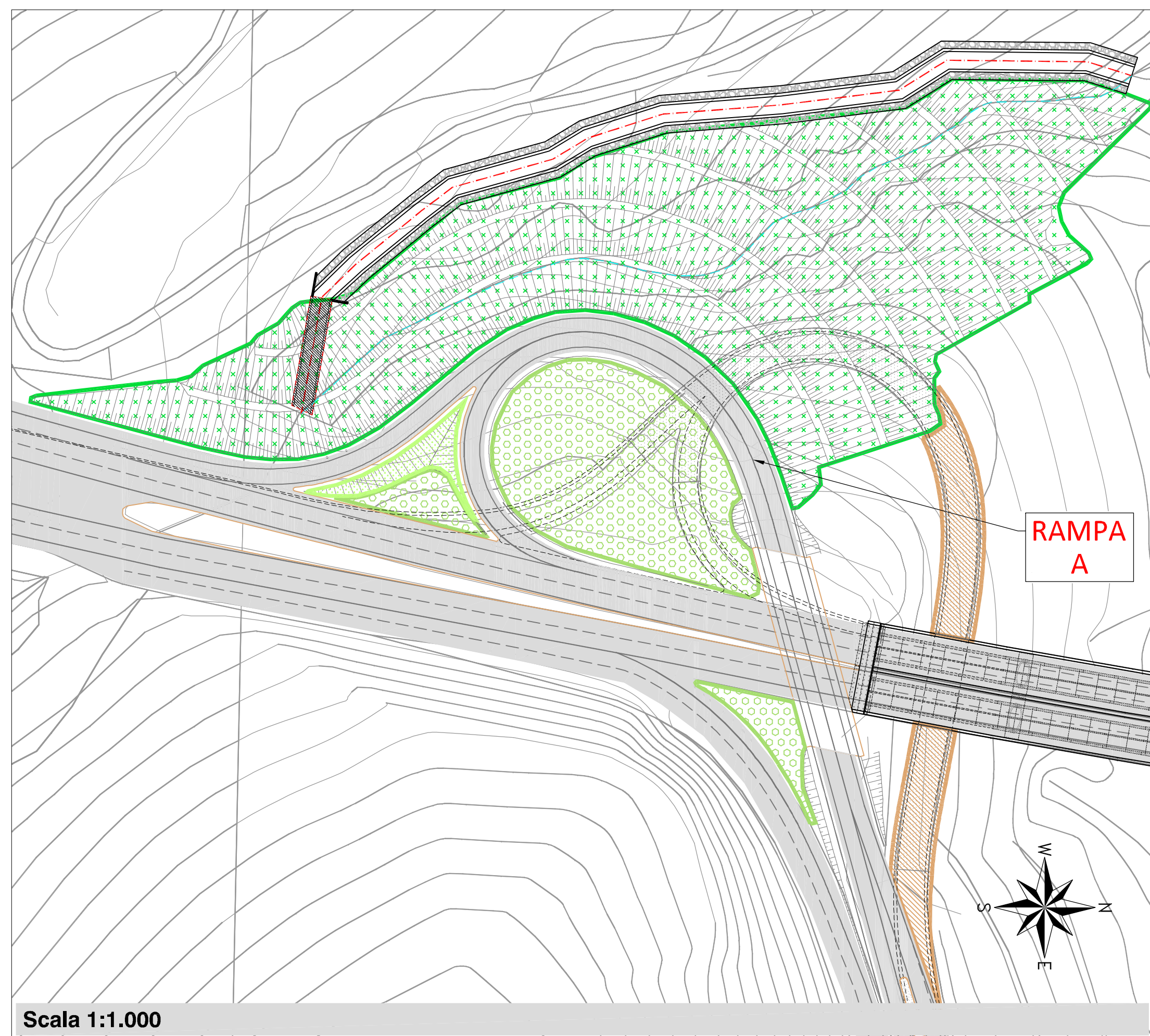
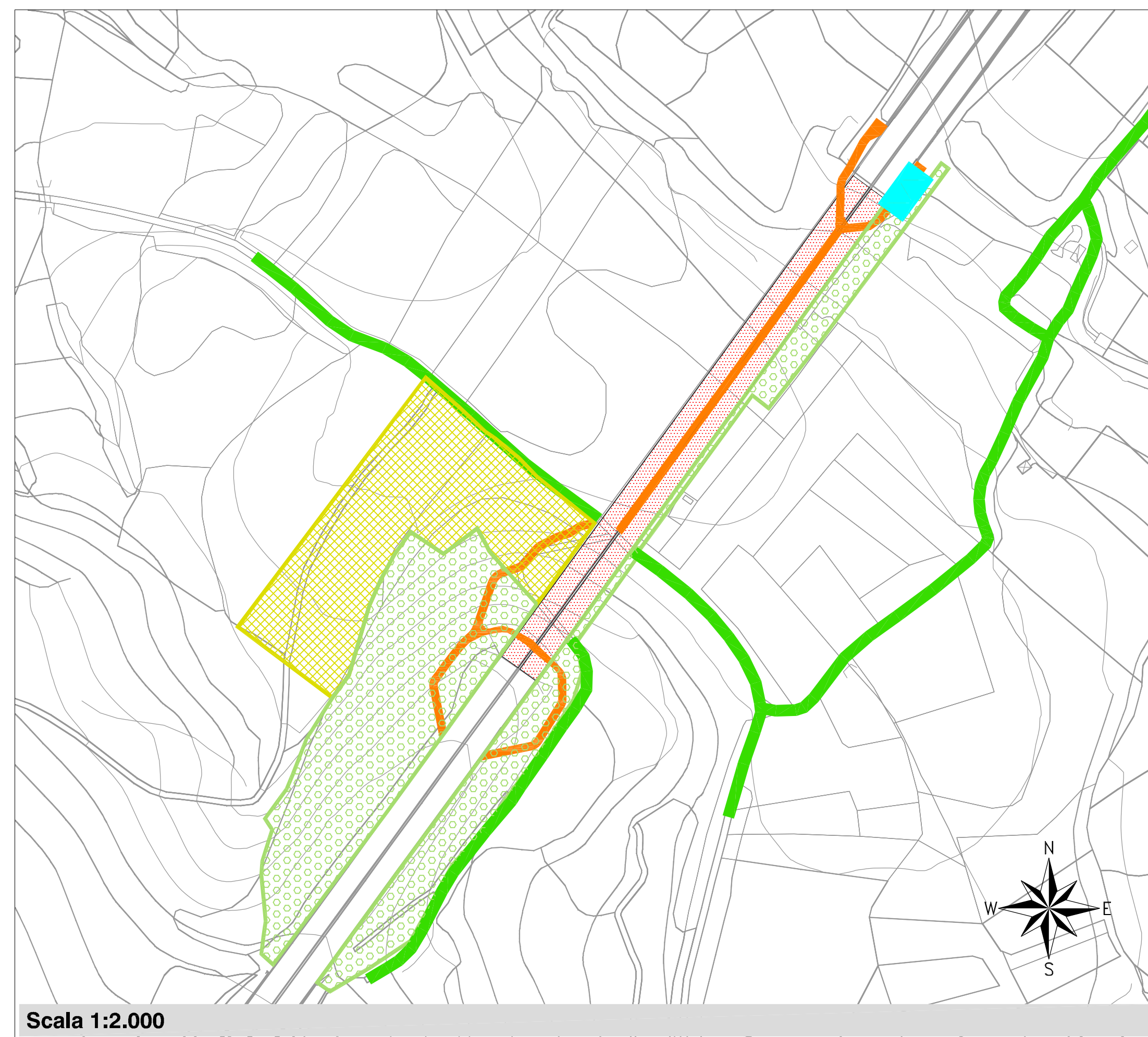


**AREA SVINCOLO DI TORNIMPARTE**



Scala 1:1.000

**AREA VIADOTTO FORNACA**

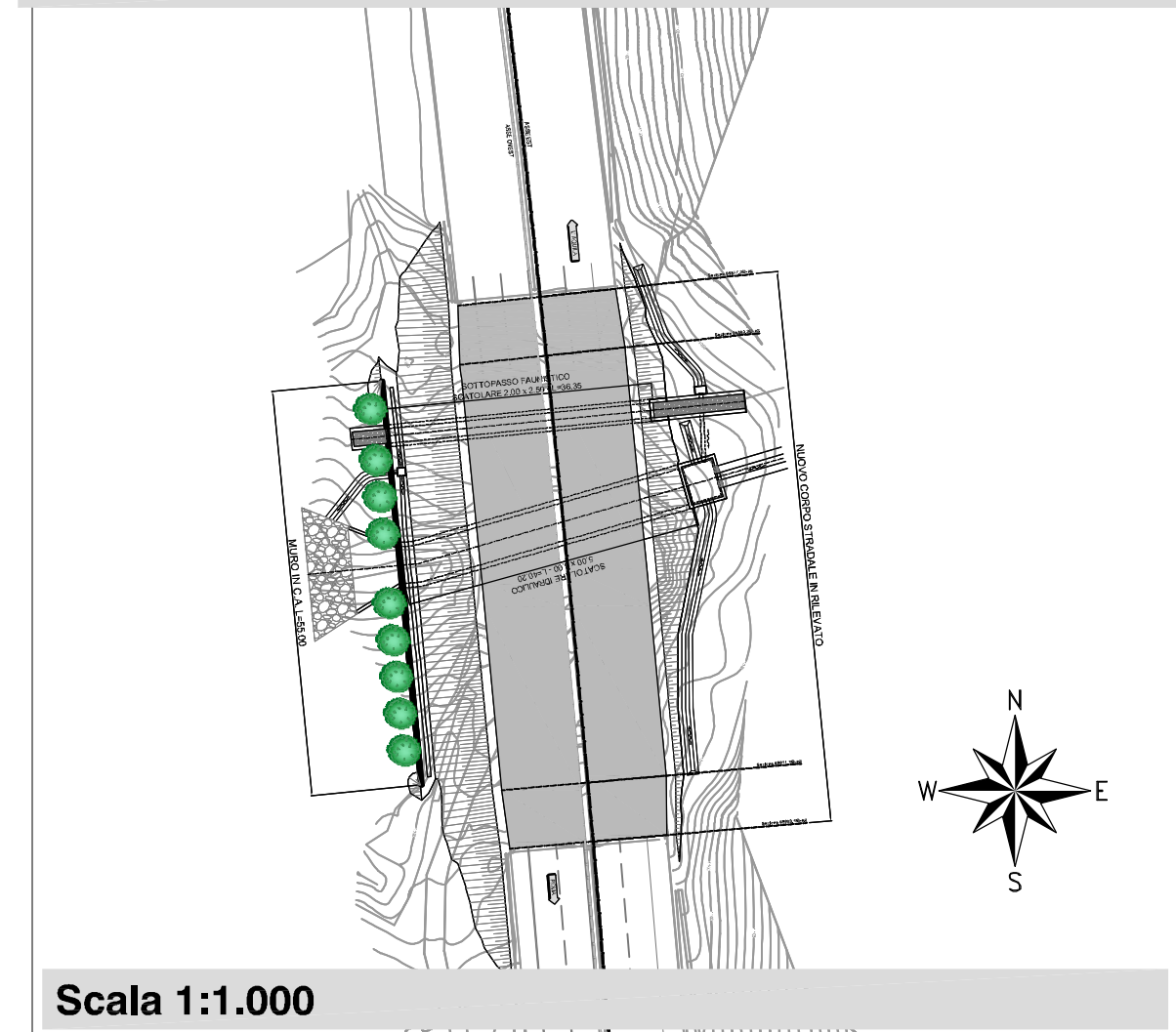


Scala 1:2.000

**LEGENDA**

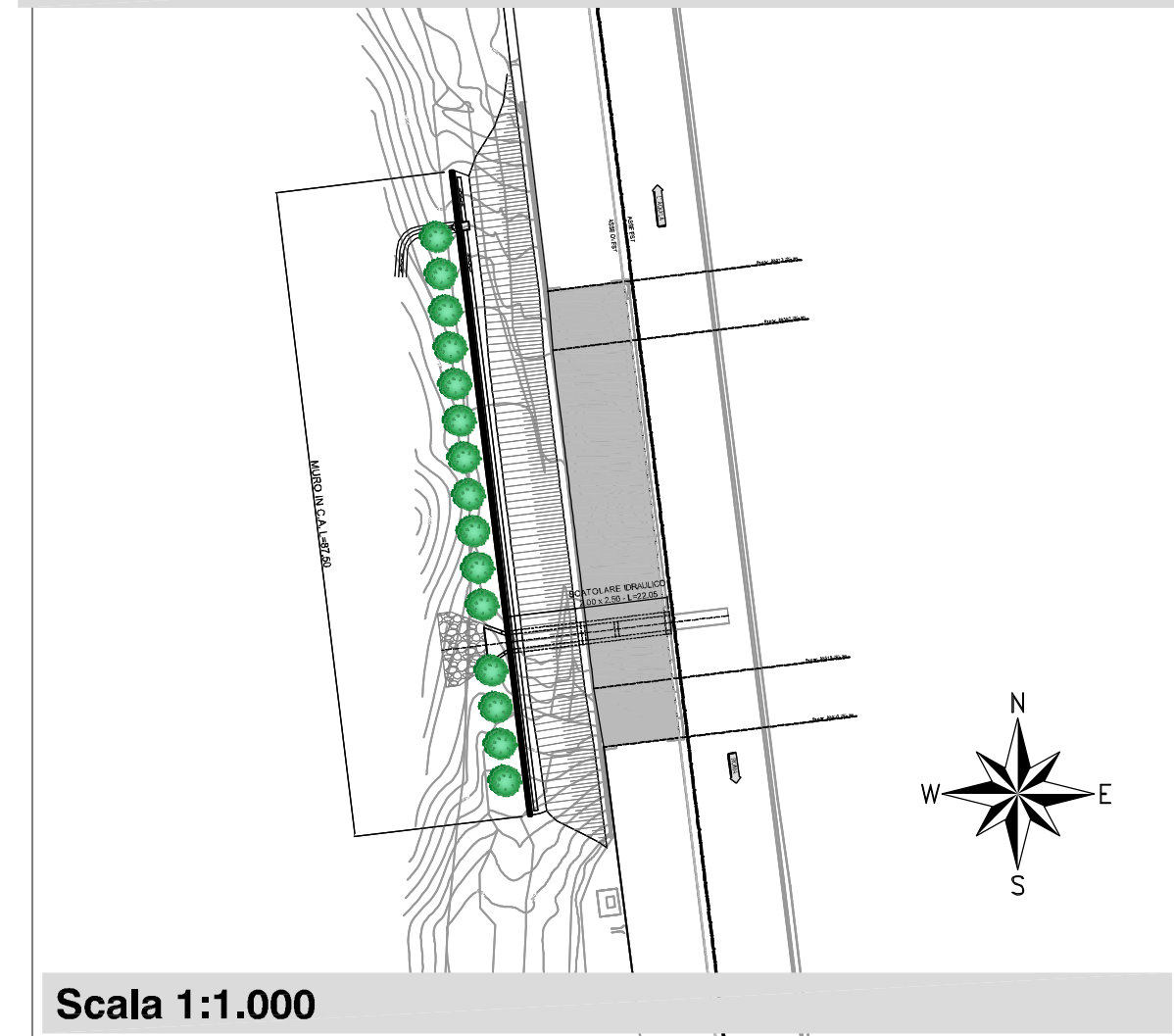
- Autostrada A24
- Impianti di trattamento delle acque di piattaforma
- MITIGAZIONI A VERDE**
- Ricostituzione della vegetazione arbustiva in corrispondenza del rilevato di progetto - Arbusteto mesoxerofilo (Tipo A)
- Predisposizione di nuclei arbustivi a valenza ornamentale - Prato cespugliato (Tipo B)
- Sistemazione di una fascia arborea a funzione di schermo - Fascia arborea (Tipo C)
- Ricostituzione del suolo e inerbimento in corrispondenza dei tratti in dismissione
- Inerbimento
- Ripristino del suolo agricolo in corrispondenza delle aree di cantiere

**AREA VIADOTTO PILLETTA**



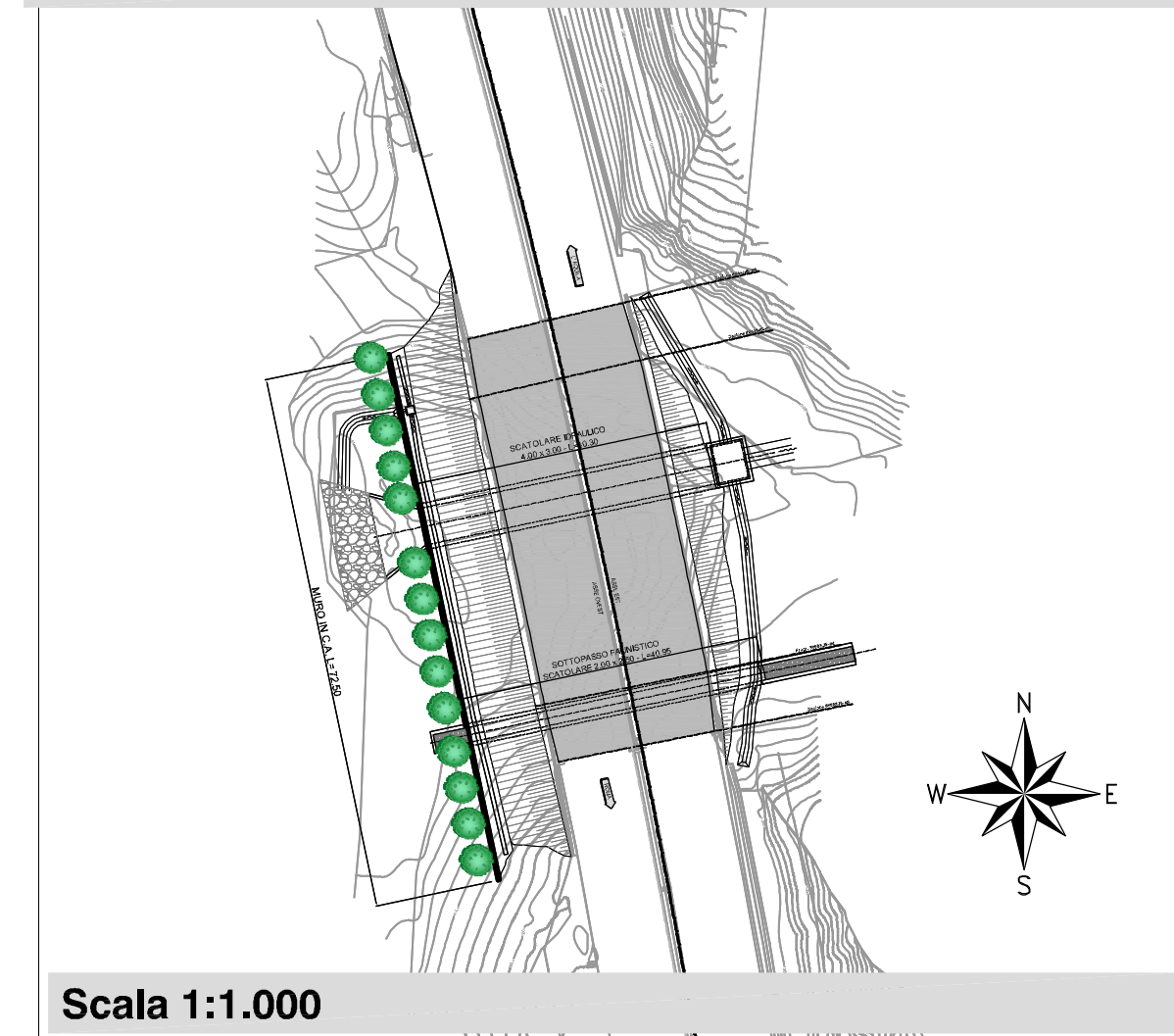
Scala 1:1.000

**AREA VIADOTTO FUGGETO**



Scala 1:1.000

**AREA VIADOTTO LE MONACHE**

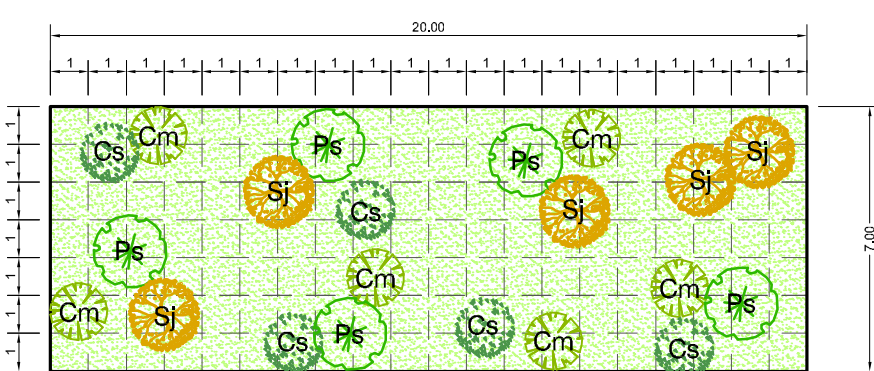


Scala 1:1.000

**SESTI DI IMPIANTO**

**A - ARBUSTETO MESO - XEROFILO**

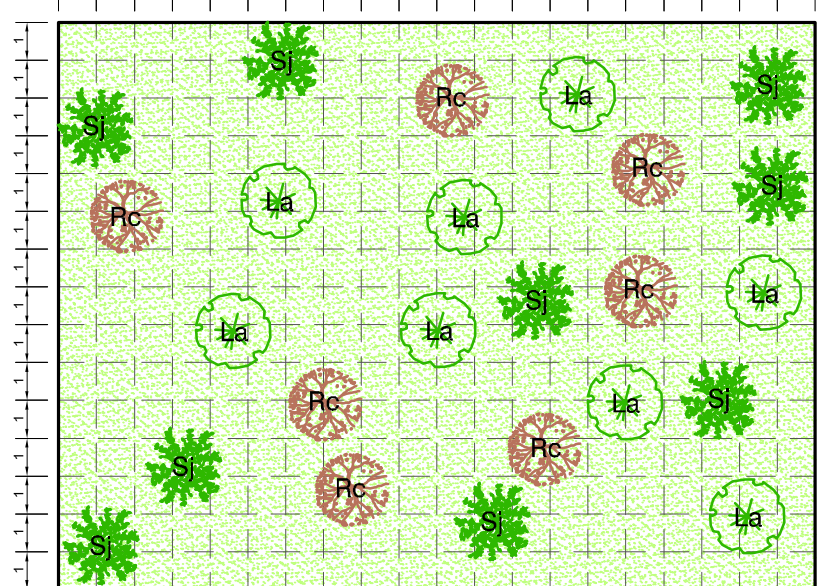
Scala 1:200



ARBUSTI	(n.21 piante ogni 140 mq)	SUPERFICIE SESTO D'IMPIANTO	N. ESSENZE
Ps	PRUGNOLO <i>Prunus spinosa</i>	140 mq	5
Sj	GINESTRA COMUNE <i>Spartium junceum</i>		5
Cs	CITISO <i>Cytisus sessilifolius</i>		5
Cm	BIANCOSPINO <i>Crataegus monogyna</i>		6
	INERBIMENTO		-

**B - PRATO CESPUGLIATO**

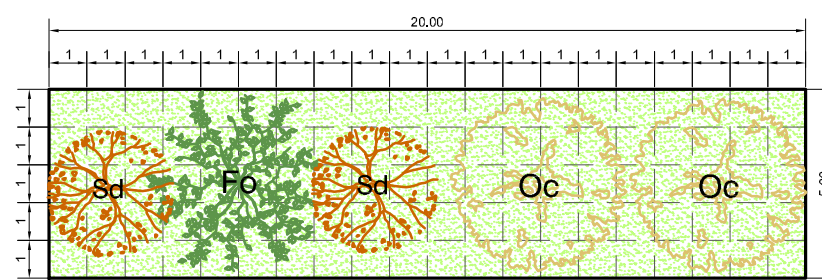
Scala 1:200



ARBUSTI	(n.24 piante ogni 300 mq)	SUPERFICIE SESTO D'IMPIANTO	N. ESSENZE
La	MAGGIOCIONDOLO <i>Laburnum anagyroides</i>	300 mq	8
Sj	GINESTRA COMUNE <i>Spartium junceum</i>		9
Rc	ROSA <i>Rosa canina</i>		7
	INERBIMENTO		-

**C - FILARE ARBOREA A FUNZIONE DI SCHERMO**

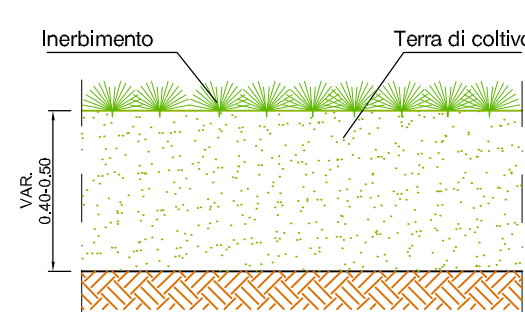
Scala 1:200



ALBERI	(n.5 piante ogni 100 mq)	SUPERFICIE SESTO D'IMPIANTO	N. ESSENZE
Oc	CARPINO NERO <i>Ostrya carpinifolia</i>	100 mq	2
Fo	ORNIELLO <i>Fraxinus ornus</i>		1
Sd	SORBO DOMESTICO <i>Sorbus domestica</i>		2
	INERBIMENTO		-

**H - RIPRISTINO DELLE AREE DI CANTIERE E DI DEPOSITO TEMPORANEO**

*Sezione tipo riporto terra di coltivo*



*Semina di specie da sovescio*  
Cottura erbacea effettuata tramite la semina di un miscuglio di leguminose e graminacee consociate, destinata ad essere interrata del tutto con funzione fertilizzante del suolo



AUTOSTRADA A24  
ROMA - L'AQUILA - TERAMO  
TRATTA TORNIMPARTE - L'AQUILA OVEST

**INTERVENTI DI ADEGUAMENTO  
AI SENSI DELLA LEGGE 228/2012  
ART.1 COMMA 183**

INTERVENTI DI ADEGUAMENTO SISMICO DI 14 VIADOTTI

PROGETTO DEFINITIVO

STUDIO PRELIMINARE AMBIENTALE

Planimetria degli interventi di mitigazione

COMMESSA	FASE	MACRO OPERA	AMBITO/OPERA	DISCIPLINA	TIPO	PROGR.	REV.	SCALA
								VARIE
Rev.	Data	Descrizione				Redatto	Verificato	Approvato
A	Marzo 2018	Emissione				S. Occhi	S. Ventura	M. Orlandini

FILE: T05-MITIGAZIONI.DWG

PROJECT MANAGER: Ing. Stefano Ventura

<p><b>PROGETTAZIONE:</b></p> <p><b>IL DIRETTORE TECNICO</b> (Ing. Marco Orlandini)</p>	<p><b>CONSULENZA STUDI AMBIENTALI:</b></p> <p><b>L'AMMINISTRATORE UNICO</b> (Ing. Francesco Ventura)</p>	<p><b>COMMITTENTE:</b> LA SOCIETA' CONCESSIONARIA</p> <p><b>IL PROCURATORE SPECIALE</b> (Ing. Gabriele Nati)</p>
--	--	--