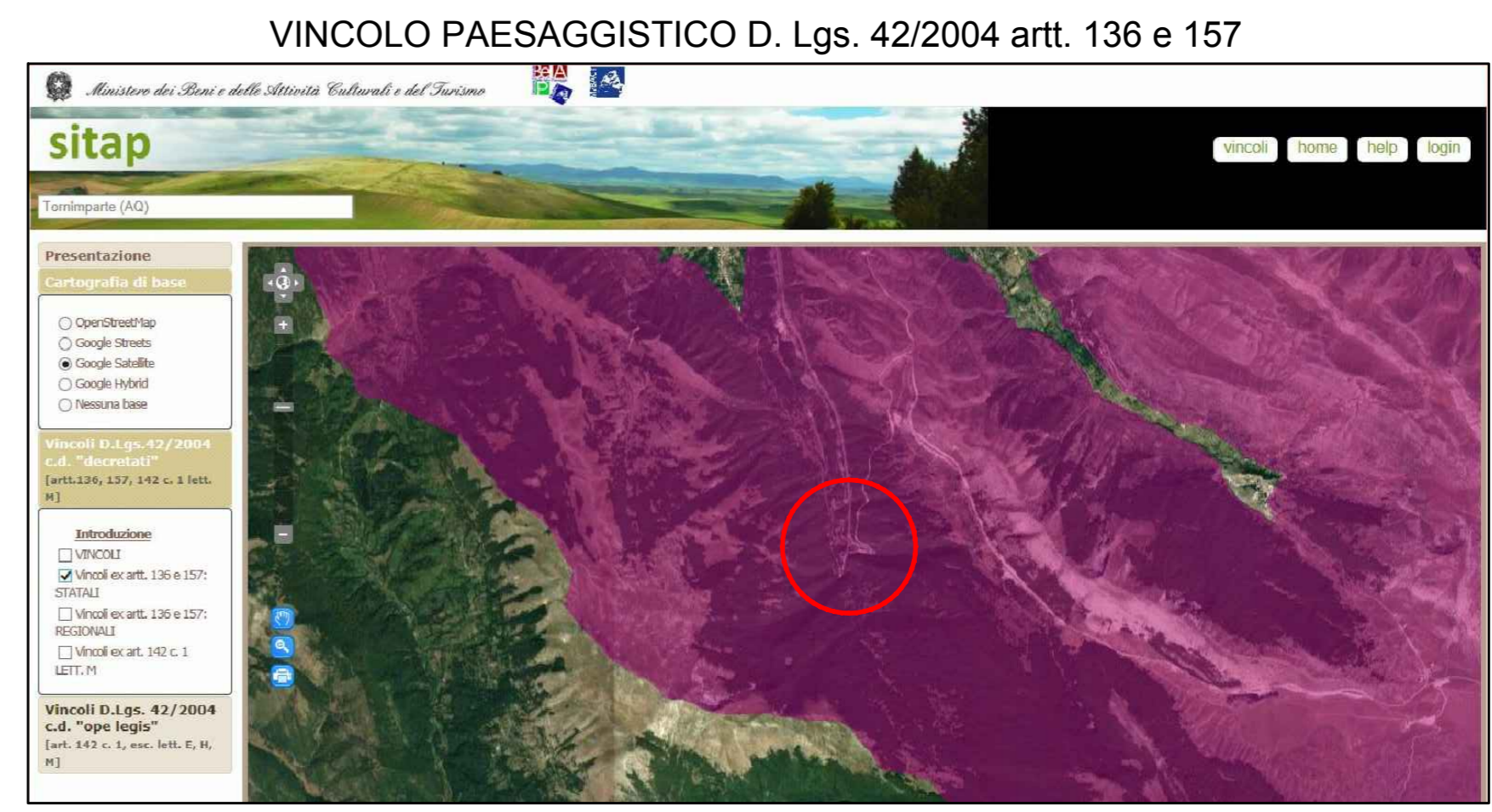
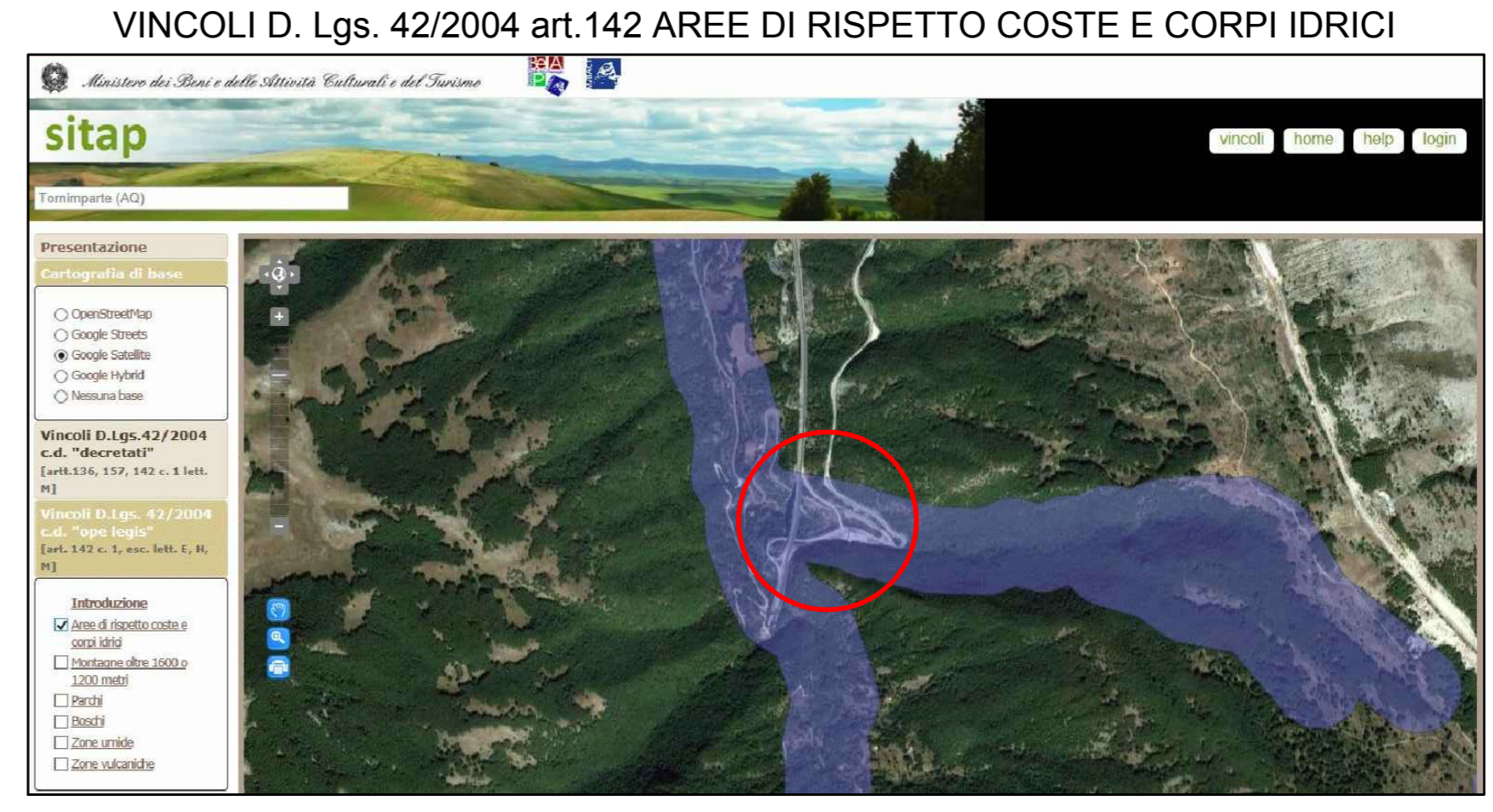


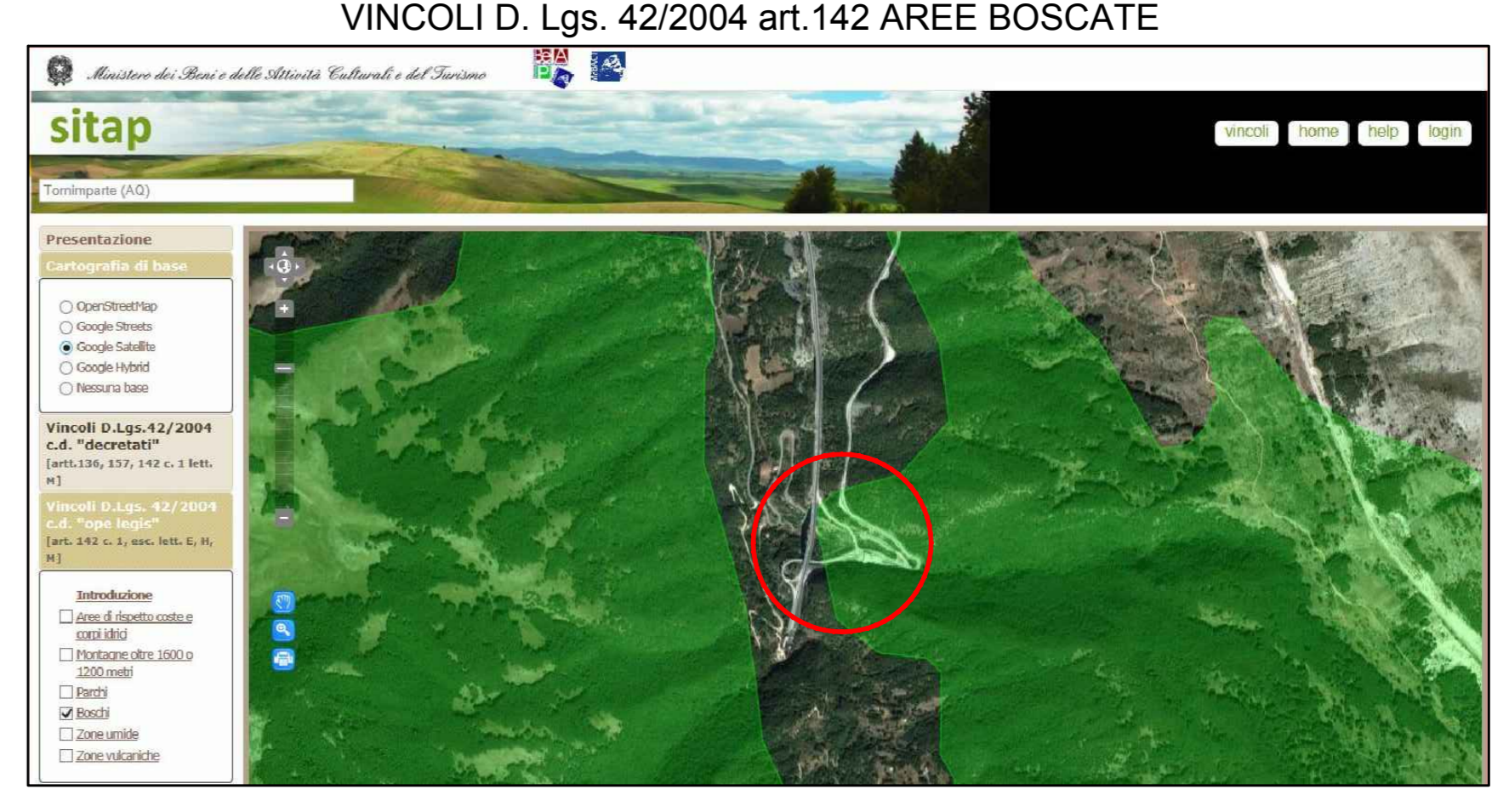
PLANIMETRIA DI PROGETTO
Scala 1:1000



VINCOLO PAESAGGISTICO D. Lgs. 42/2004 artt. 136 e 157



VINCOLI D. Lgs. 42/2004 art.142 AREE DI RISPETTO COSTE E CORPI IDRICI

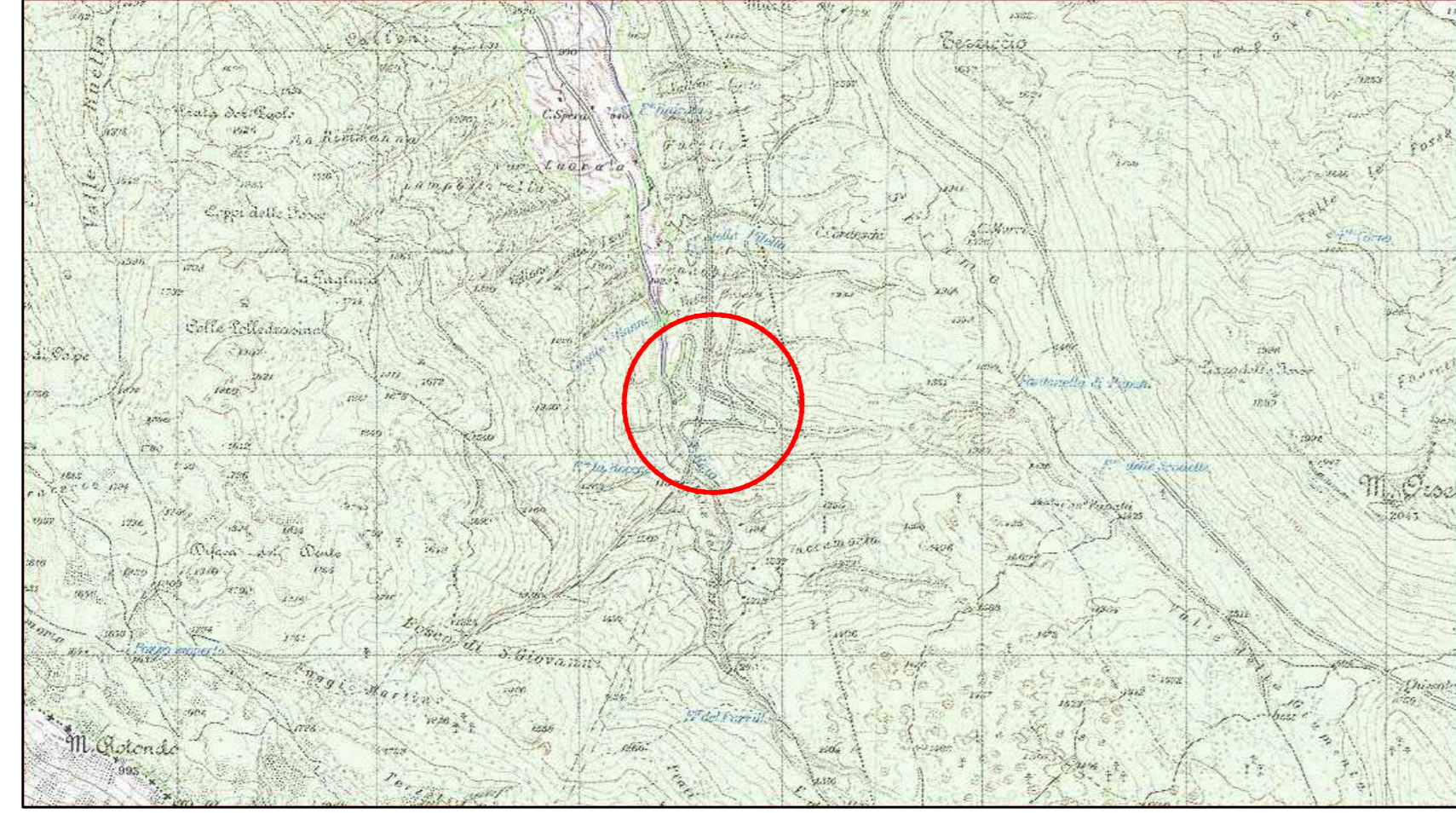


VINCOLI D. Lgs. 42/2004 art.142 AREE BOSCHATE

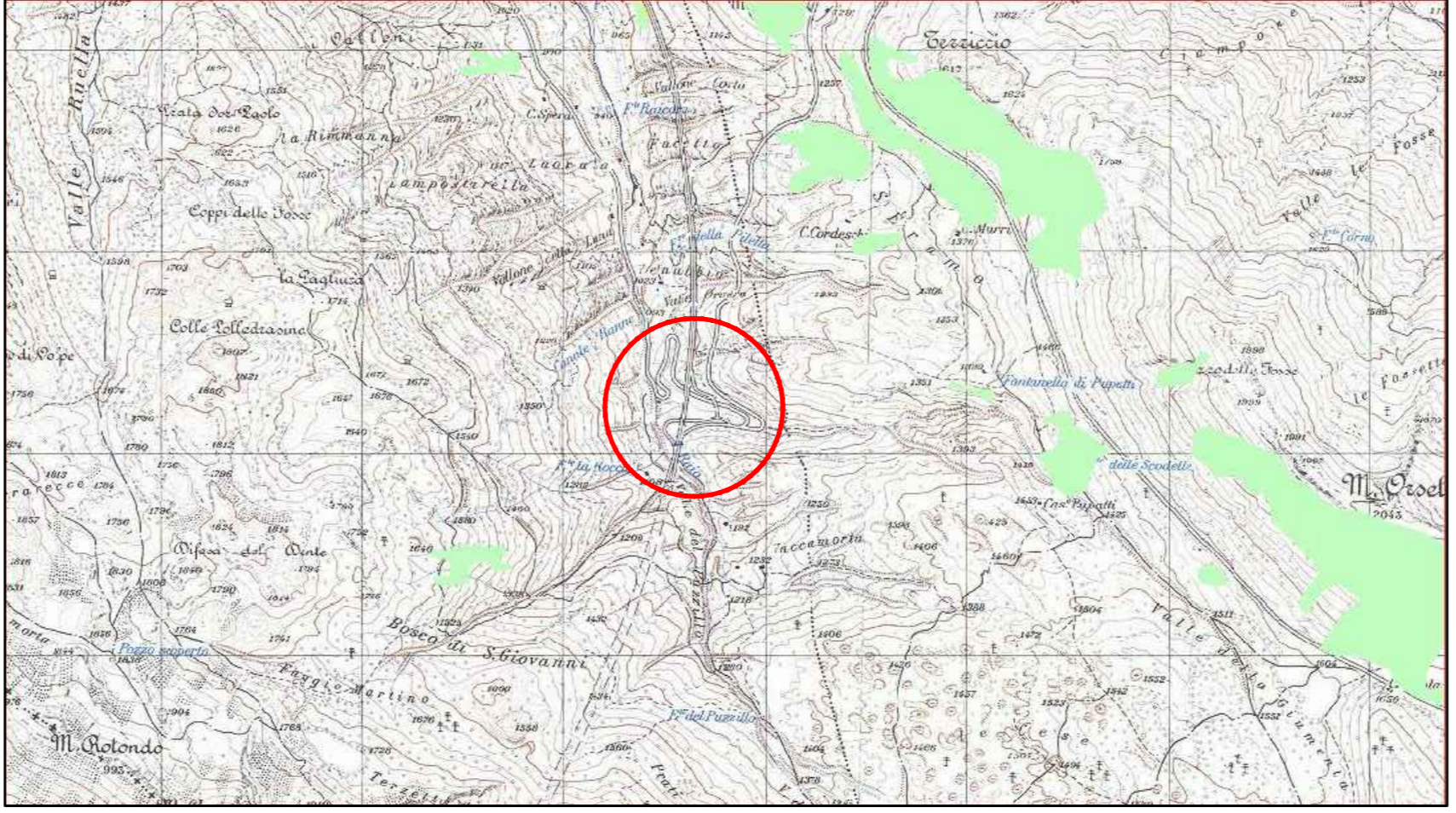
CASELLO DI
TORNIMPARTE

IMPIANTO TRATTAMENTO ACQUE DI PIATTAFORMA PROVENIENTI DALLA ZONA
DI INTERVENTO (Oggetto di altra progettazione)

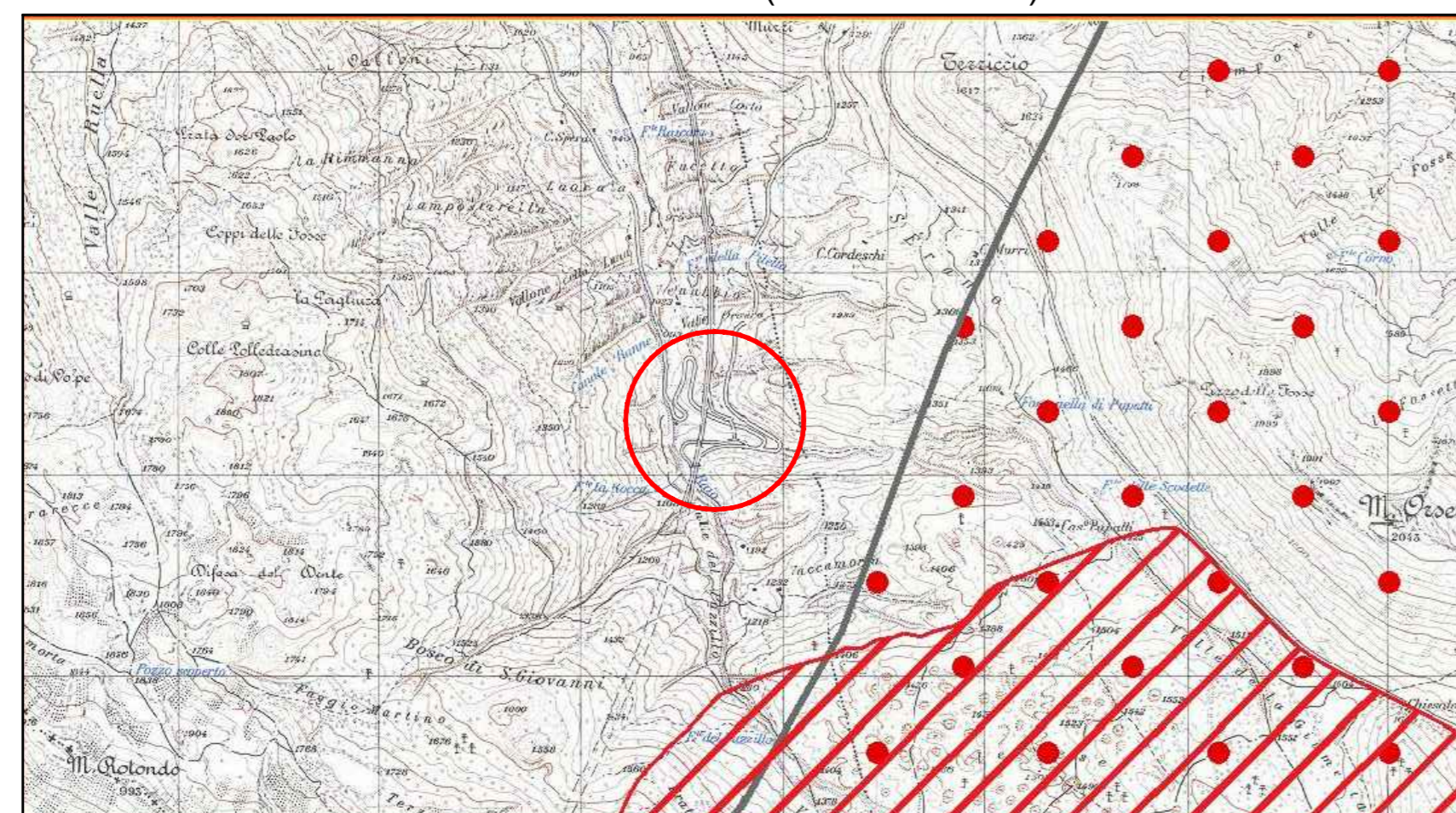
VINCOLO IDROGEOLOGICO R.D. 3267/1923



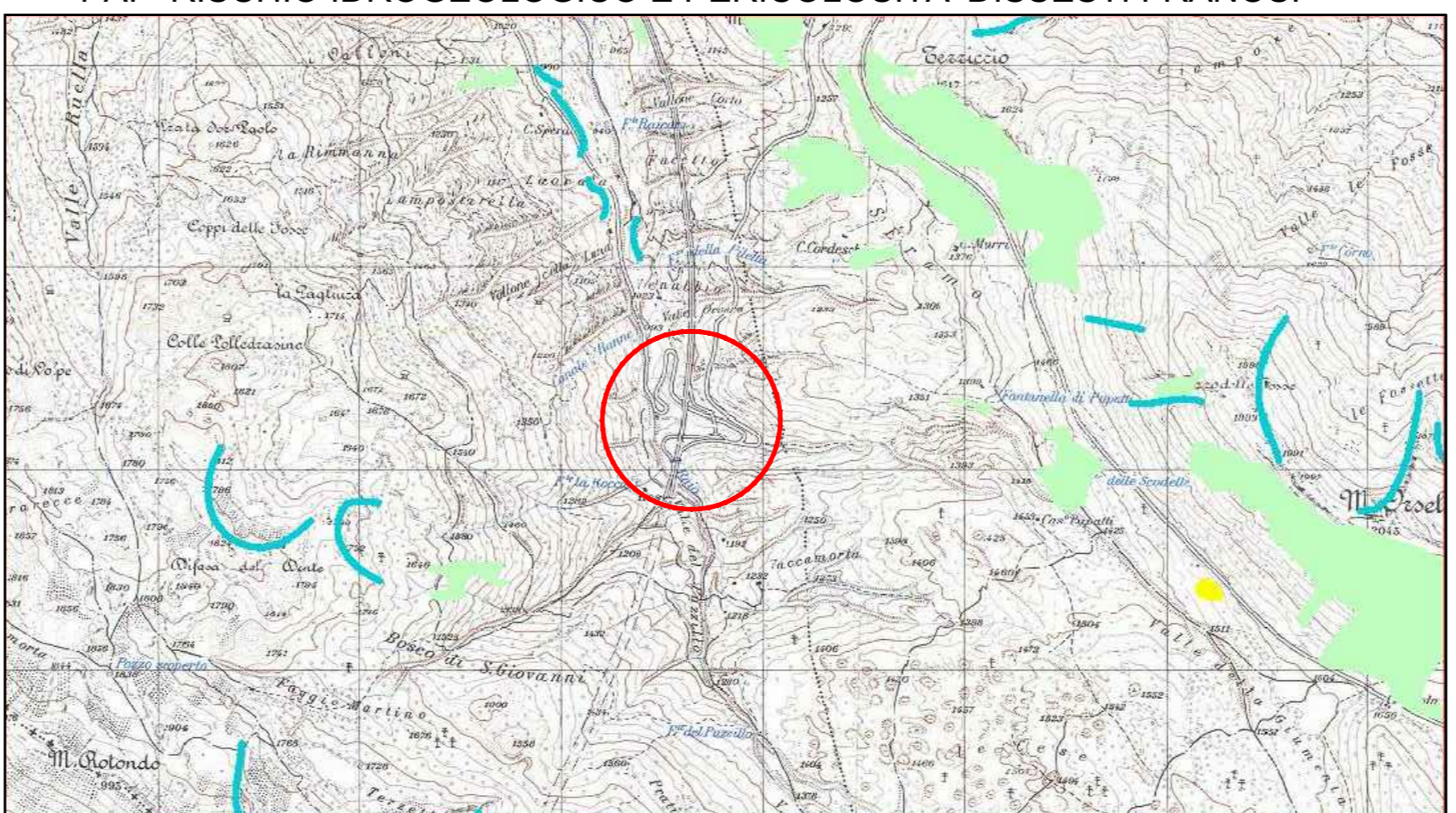
PAI - RISCHIO IDROGEOLOGICO E PERICOLOSITA' DISSESTI FRANOSI



AREE PROTETTE (SIC - ZPS - IBA)



PAI - RISCHIO IDROGEOLOGICO E PERICOLOSITA' DISSESTI FRANOSI



strada dei PARCHIspa
A24 autostrada A25

AUTOSTRADE A24/A25
ROMA - L'AQUILA - TERAMO / TORANO - PESCARA

**INTERVENTI DI ADEGUAMENTO E
MESSA IN SICUREZZA URGENTE (M.I.S.U.)
DELLE AUTOSTRADE A24 E A25
ART. 1 COMMA 183 LEGGE 228/2012**

PROGETTO DEFINITIVO

'B': VIADOTTI - INTERVENTI SPECIFICI PER L'ADEGUAMENTO SISMICO
VIADOTTO RAMPA DI SVINCOLO DI TORNIMPARTE
GENERALE

PAESAGGIO E TERRITORIO
PLANIMETRIA DEI VINCOLI

COMMESSA	FASE	MACRO OPERA	AMBITO/OPERA	DISCIPLINA	TIPO	PROGR.	REV.	SCALA
242	D	A24	IV005	GEN	PL	001	A	1:1000
Rev.	Data	Descrizione	Redatto	Verificato	Approvato			
A	Marzo 2018	Emissione	C. Dratessa	G. Furanetto	M. Ortandini			

File: 242A24IV005GENPL01A.DWG PROJECT MANAGER: Ing. Stefano Ventura

PROGETTAZIONE: **Infra Engineering** (Ing. Marco Ortandini)

IL PROGETTISTA (Ing. Guido Furanetto)

COMITENTE: LA SOCIETA' CONCESSIONARIA **strada dei PARCHIspa**

IL PRODOTTORE SPECIALE (Ing. Stefano Ventura)

Ministero delle Infrastrutture e dei Trasporti
DIPARTIMENTO PER LE INFRASTRUTTURE, I SISTEMI INFORMATIVI E STATISTICI
DIREZIONE GENERALE PER LA VIGILANZA SULLE CONCESSIONARI AUTOSTRADALI