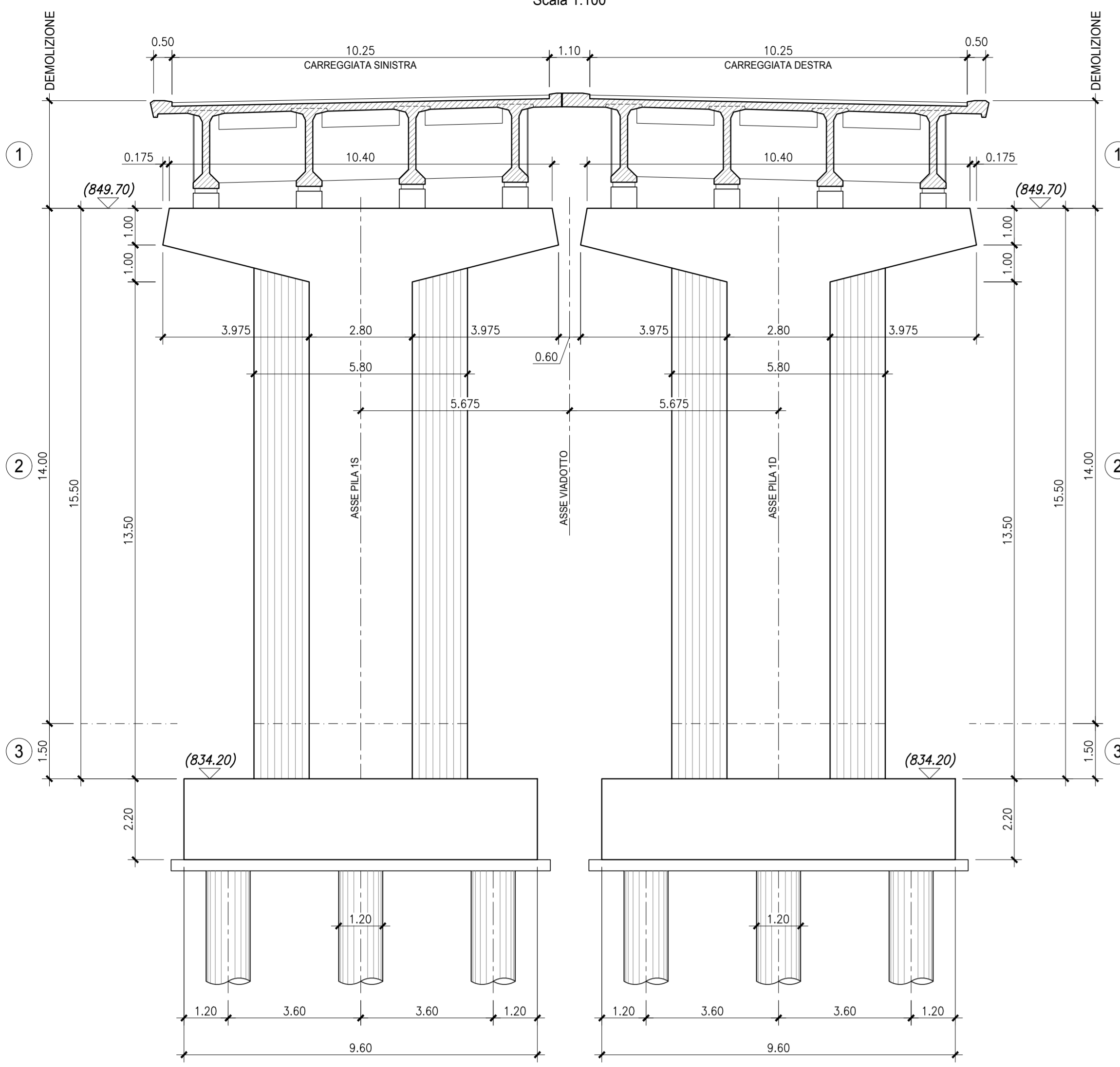


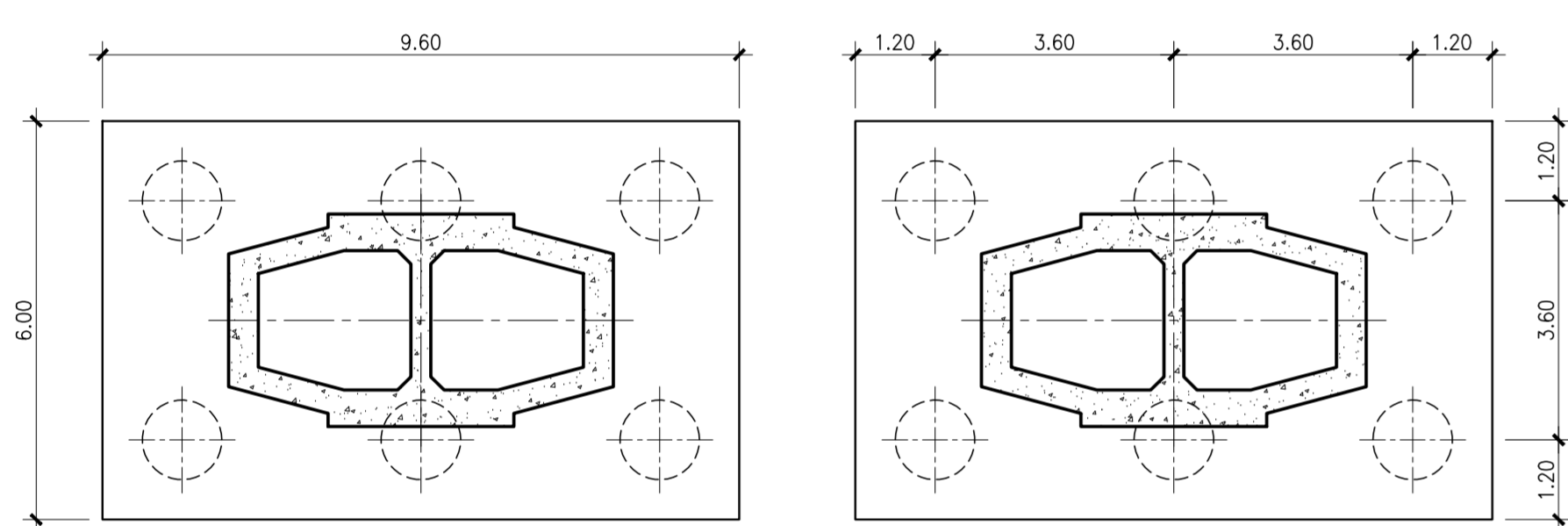
PROSPETTO PILE: 1S - 1D

Scala 1:100



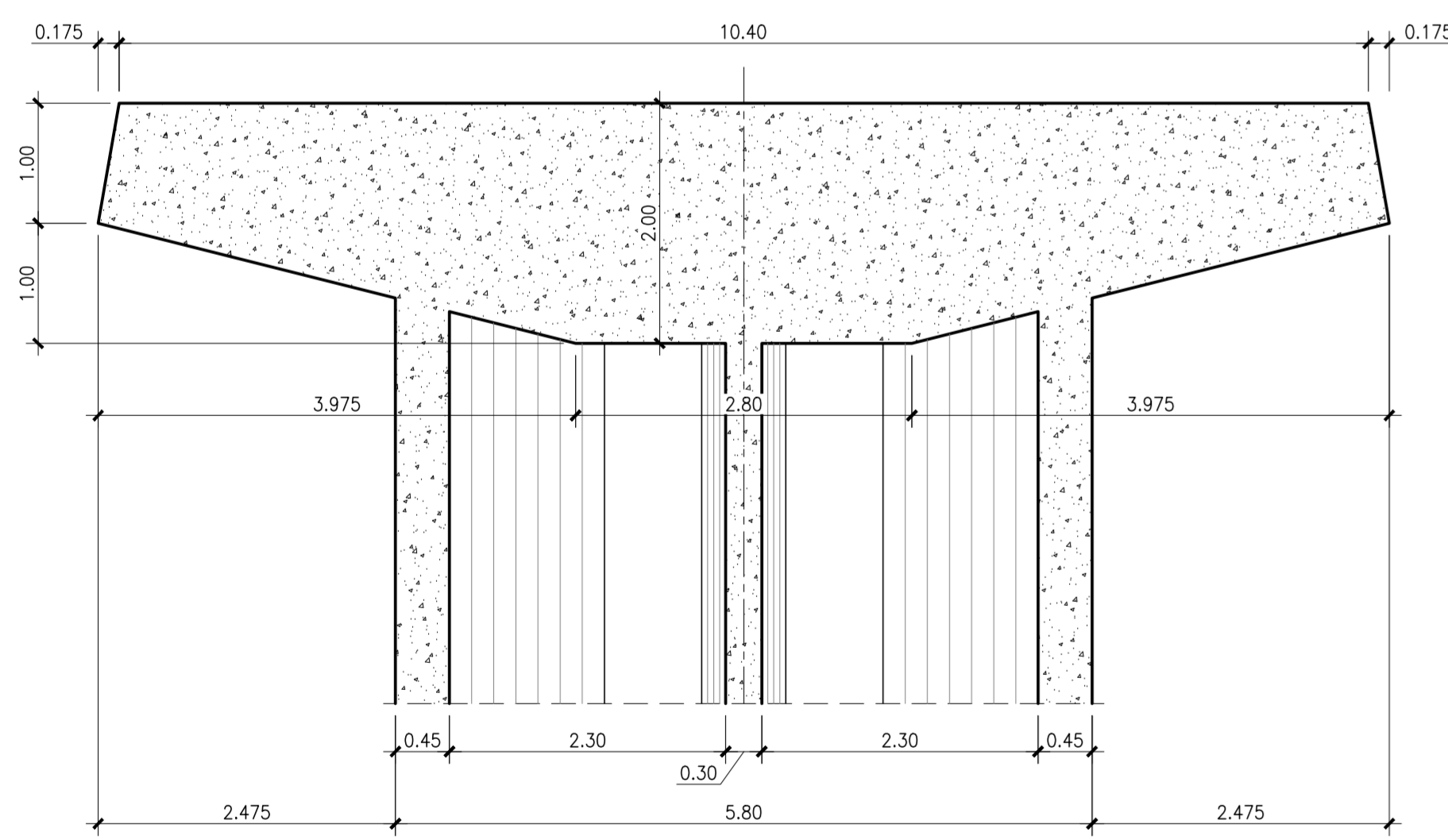
PIANTA PLINTI PILE: 1S - 1D

Scala 1:100



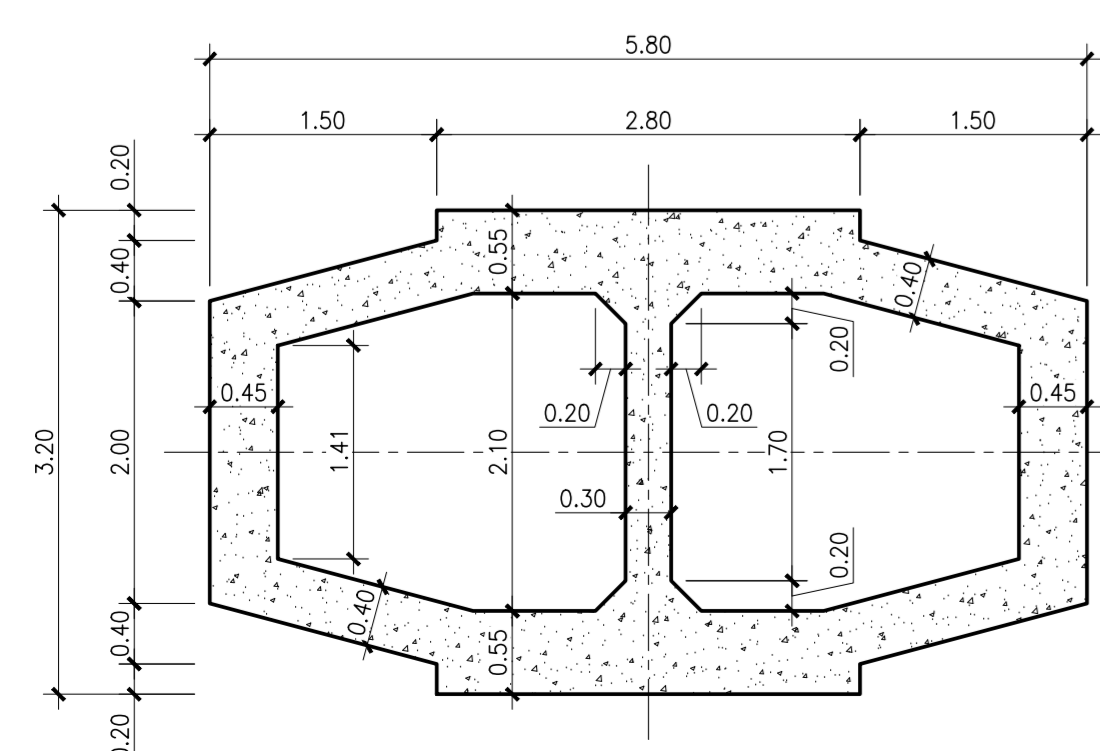
SEZIONE TRASVERSALE TESTA PILA

Scala 1:50



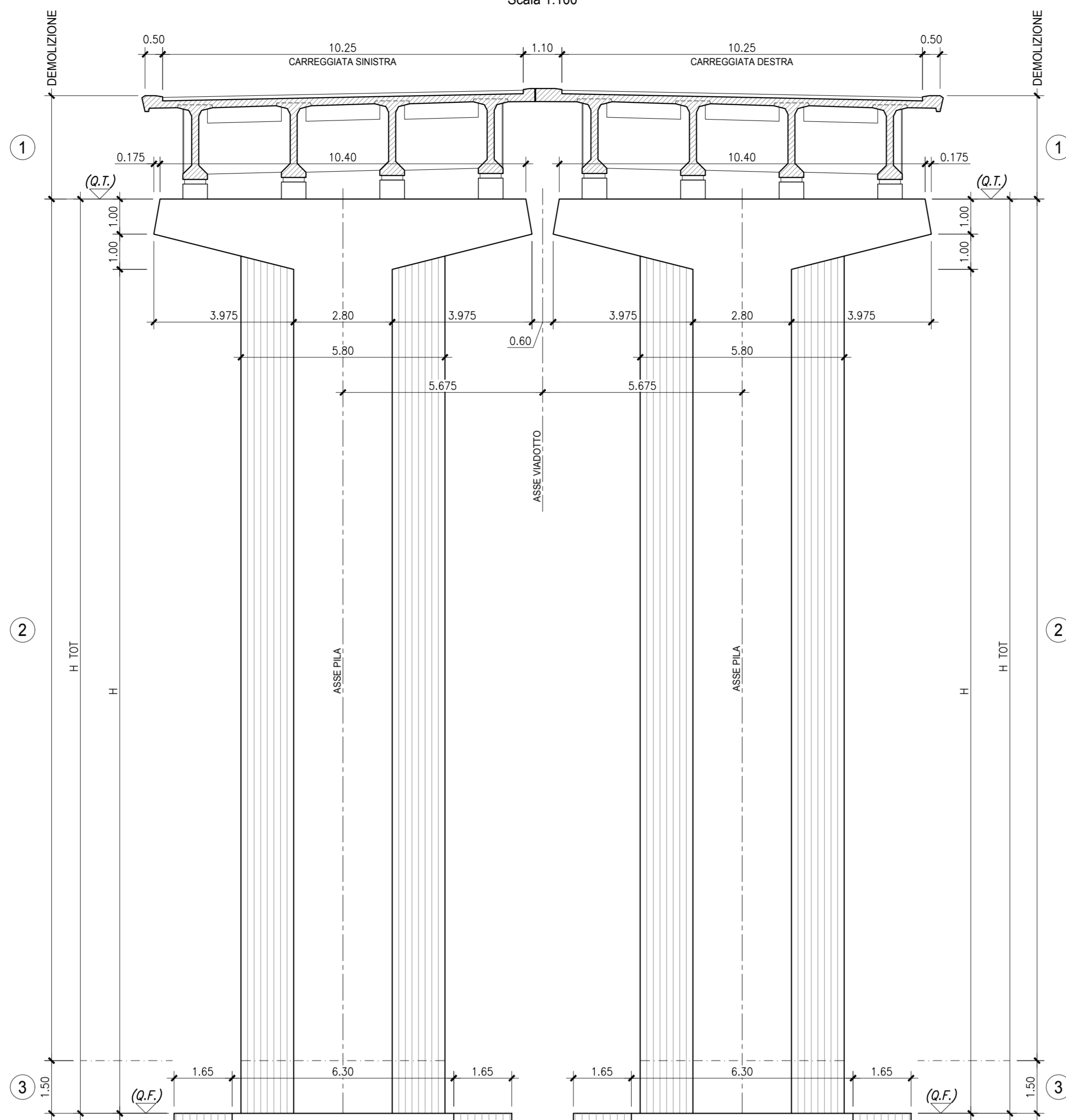
SEZIONE ORIZZONTALE FUSTO PILA

Scala 1:50



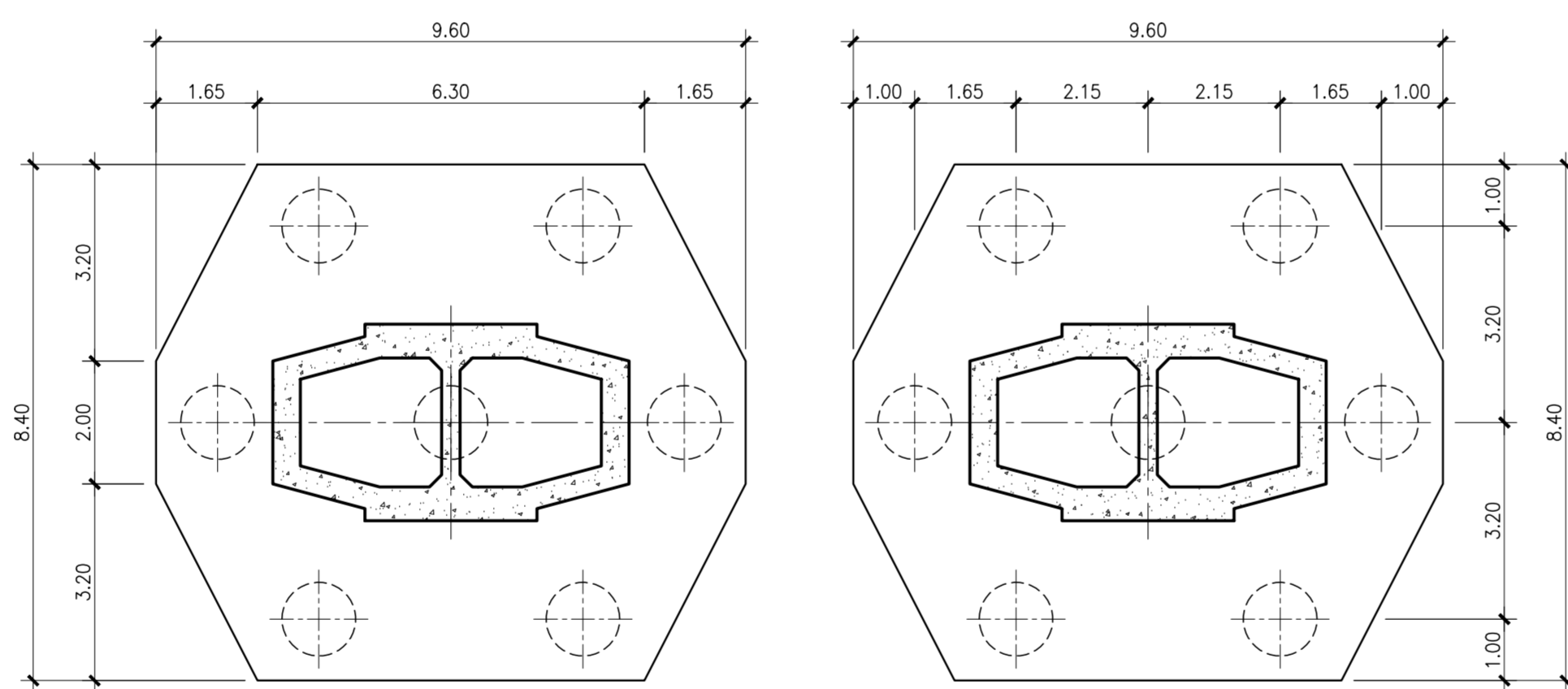
PROSPETTO PILE: 2S - 2D - 3S - 3D - 4S - 4D - 5S - 5D

Scala 1:100



PIANTA PLINTI PILE: 2S - 2D - 3S - 3D - 4S - 4D - 5S - 5D

Scala 1:100



CARREGGIATA SINISTRA

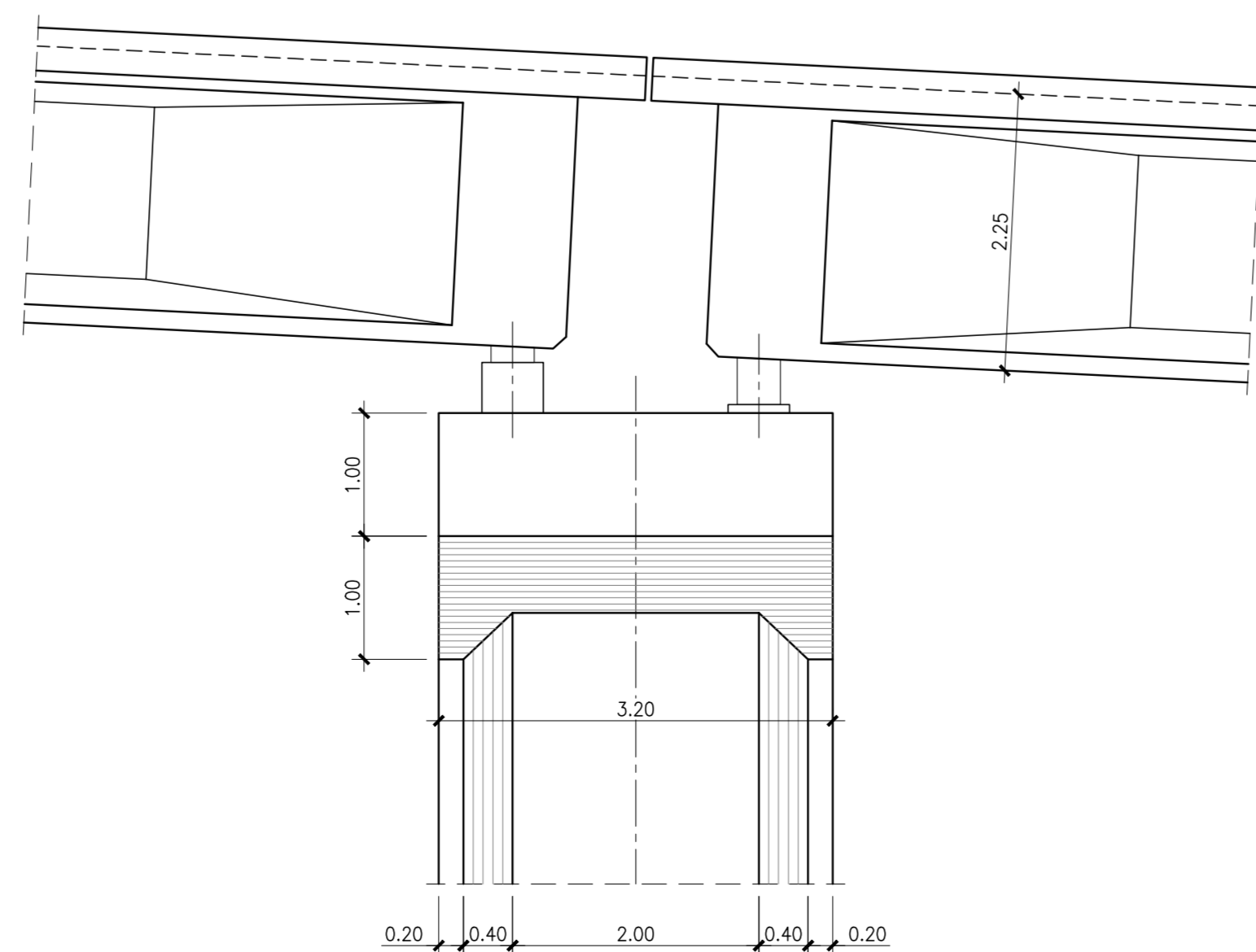
PILA	H TOT	H	Q.T.	Q.F.
2 SX	27.00	25.00	848.35	821.35
3 SX	28.50	26.50	847.05	819.05
4 SX	28.50	26.50	845.70	817.20
5 SX	26.00	24.00	844.40	818.40

CARREGGIATA DESTRA

PILA	H TOT	H	Q.T.	Q.F.
2 DX	27.00	25.00	848.35	821.35
3 DX	28.50	26.50	847.05	819.05
4 DX	28.50	26.50	845.70	817.20
5 DX	26.00	24.00	844.40	818.40

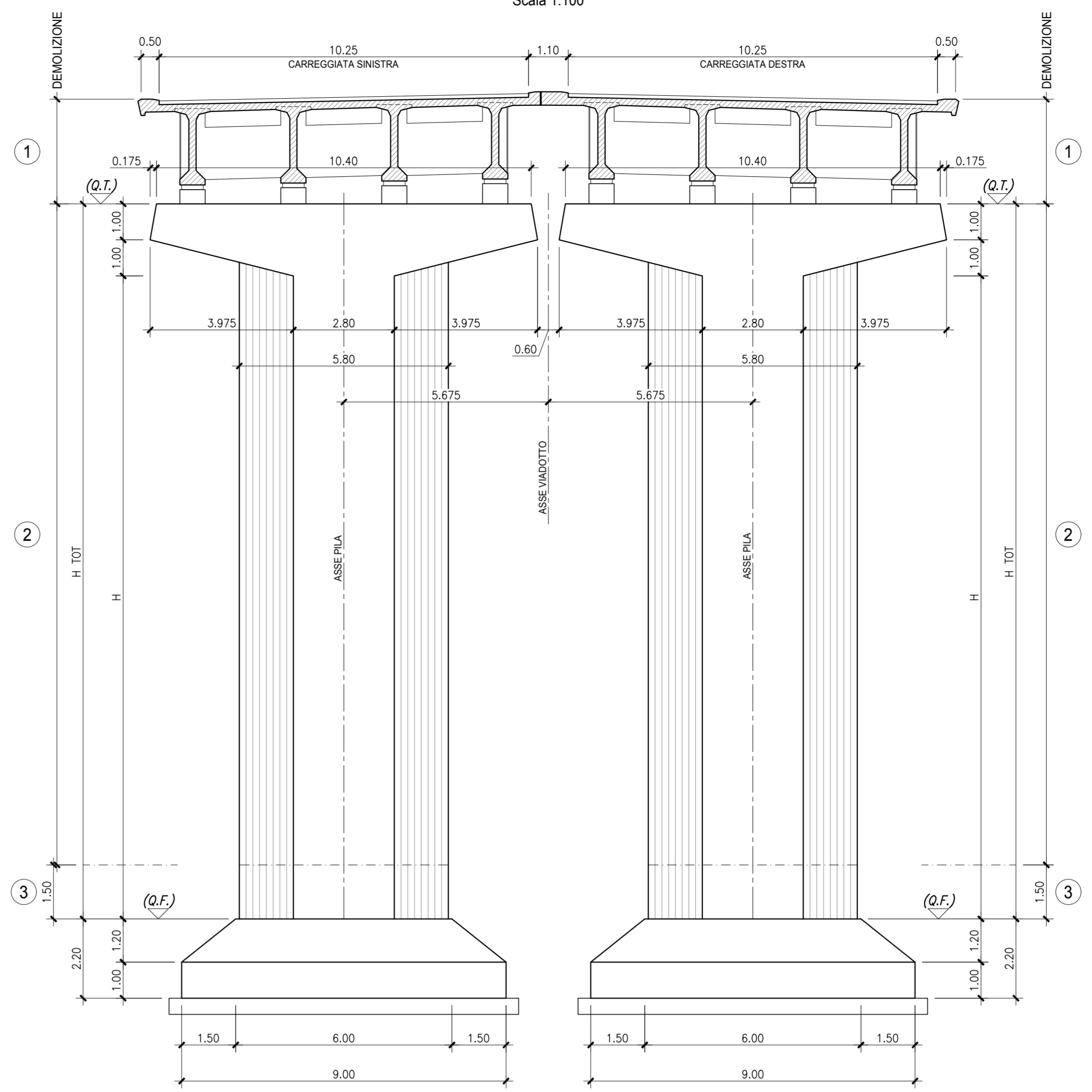
VISTA LONGITUDINALE TESTA PILA

Scala 1:50



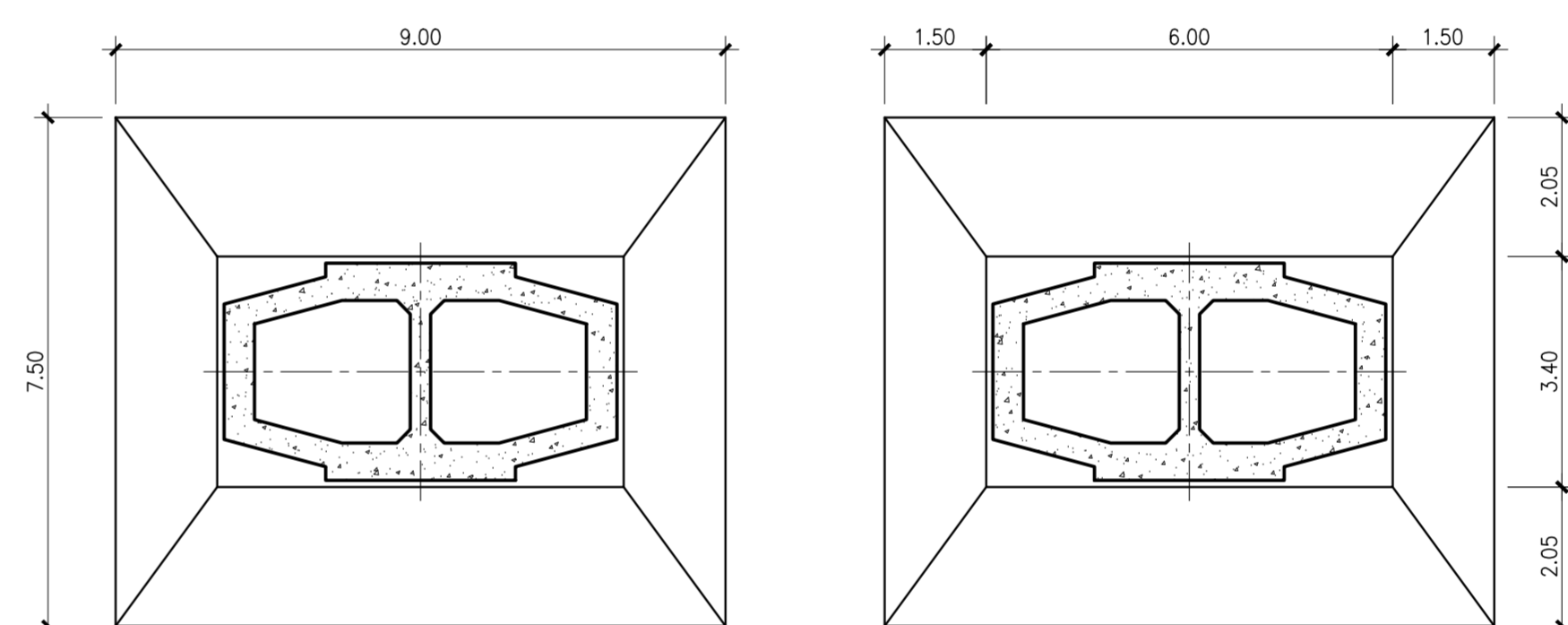
PROSPETTO PILE: 6S - 6D - 7S - 7D

Scala 1:100



PIANTA PLINTI PILE: 6S - 6D - 7S - 7D

Scala 1:100



CARREGGIATA SINISTRA

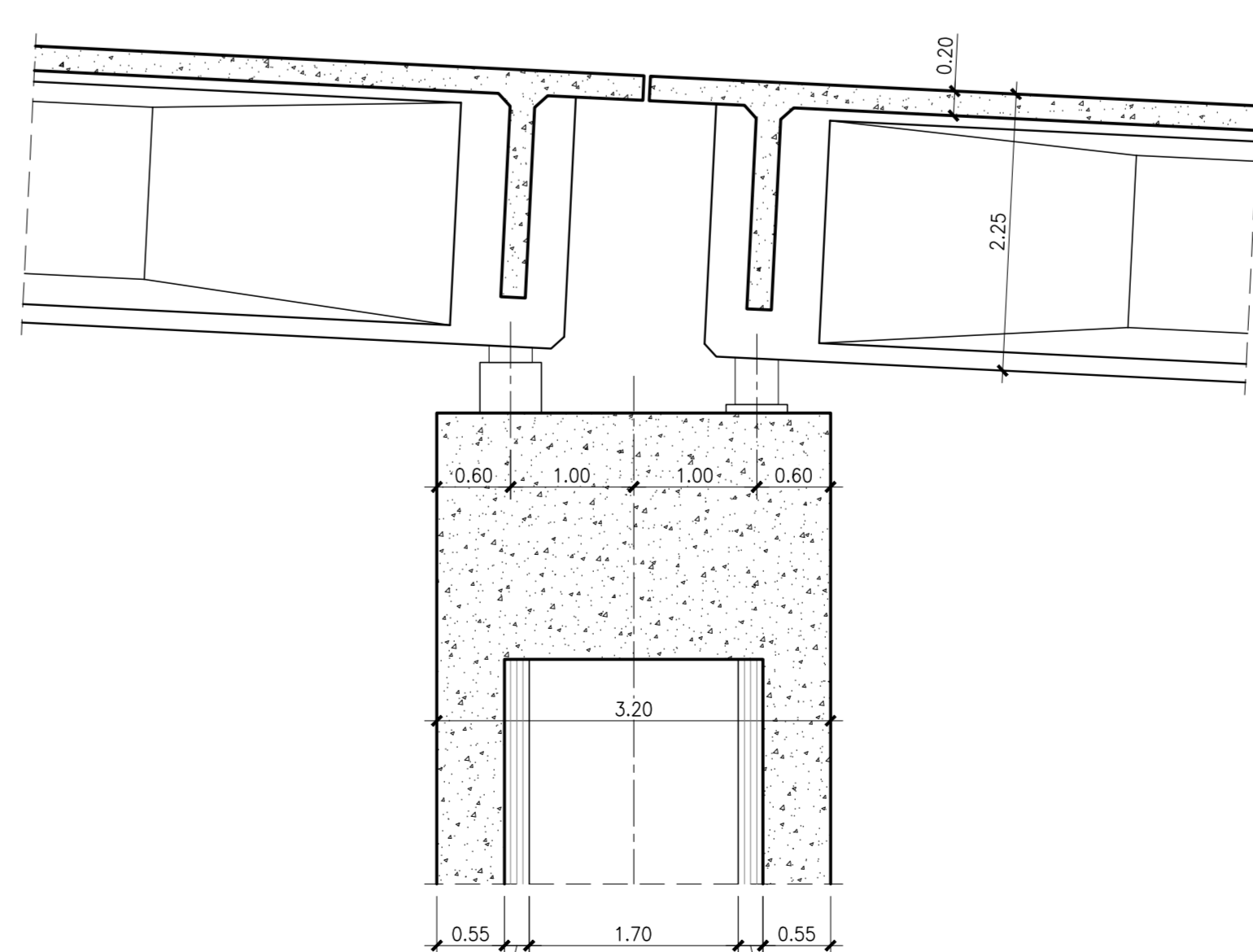
PILA	H TOT	H	Q.T.	Q.F.
6 SX	19.85	17.85	843.15	823.30
7 SX	9.80	7.80	841.85	832.05

CARREGGIATA DESTRA

PILA	H TOT	H	Q.T.	Q.F.
6 DX	19.85	17.85	843.15	823.30
7 DX	9.80	7.80	841.85	832.05

SEZIONE LONGITUDINALE TESTA PILA

Scala 1:50



LEGENDA DEMOLIZIONI	
①	SVARO IMPALCATO ESISTENTE
②	DEMOLIZIONE MECCANICA DEL PULVINO E DEL FUSTO PILA
③	IDRODEMOLIZIONE DELLA BASE DEL FUSTO PILA



strada dei
PARCHIspa
ASD sussidiaria ASD

AUTOSTRADA A24
ROMA - L'AQUILA - TERAMO
TRATTA TORNIMPARTE - L'AQUILA OVEST

INTERVENTI DI ADEGUAMENTO
AI SENSI DELLA LEGGE 228/2012
ART.1 COMMA 183

INTERVENTI DI ADEGUAMENTO SISMICO DEL
VIADOTTO FORNACA

PROGETTO DEFINITIVO

STRUTTURE
VIADOTTO FORNACA

PILE
STATO DI FATTO E DEMOLIZIONI

COMMESSA	FASE	MACRO CATEGORIA	AMBITO/OPERA	DISCIPLINA	TIPO	PROGR.	REV.	SCALA
250	D	000	V11074	STR	CP	001	A	1:100 1:50

Rev.	Data	Descrizione	Redatto	Verificato	Approvato
A	Dicembre 2017	Emissione	L. Micommano	G. Furlanetto	F. Presta

FILE: 250000V1074STRCP001A.DWG PROJECT MANAGER: Ing. Stefano Ventura

PROGETTAZIONE:	IL PROGETTISTA	COMITENTE:
Infra Engineering	Ing. Guido Furlanetto	LA SOCIETÀ CONCESSIONARIA
IL DIRETTORE TECNICO	Ing. Francesco Presta	IL PROGETTORE SPECIALE
		Ing. Sabrina Neri

Ministero delle Infrastrutture e dei Trasporti
DEPARTAMENTO PER LE INFRASTRUTTURE, I SISTEMI FERROVIARI E STATISTICI
DIREZIONE GENERALE PER LA VIGILANZA SULLE CONCESSIONI AUTOSTRADALI