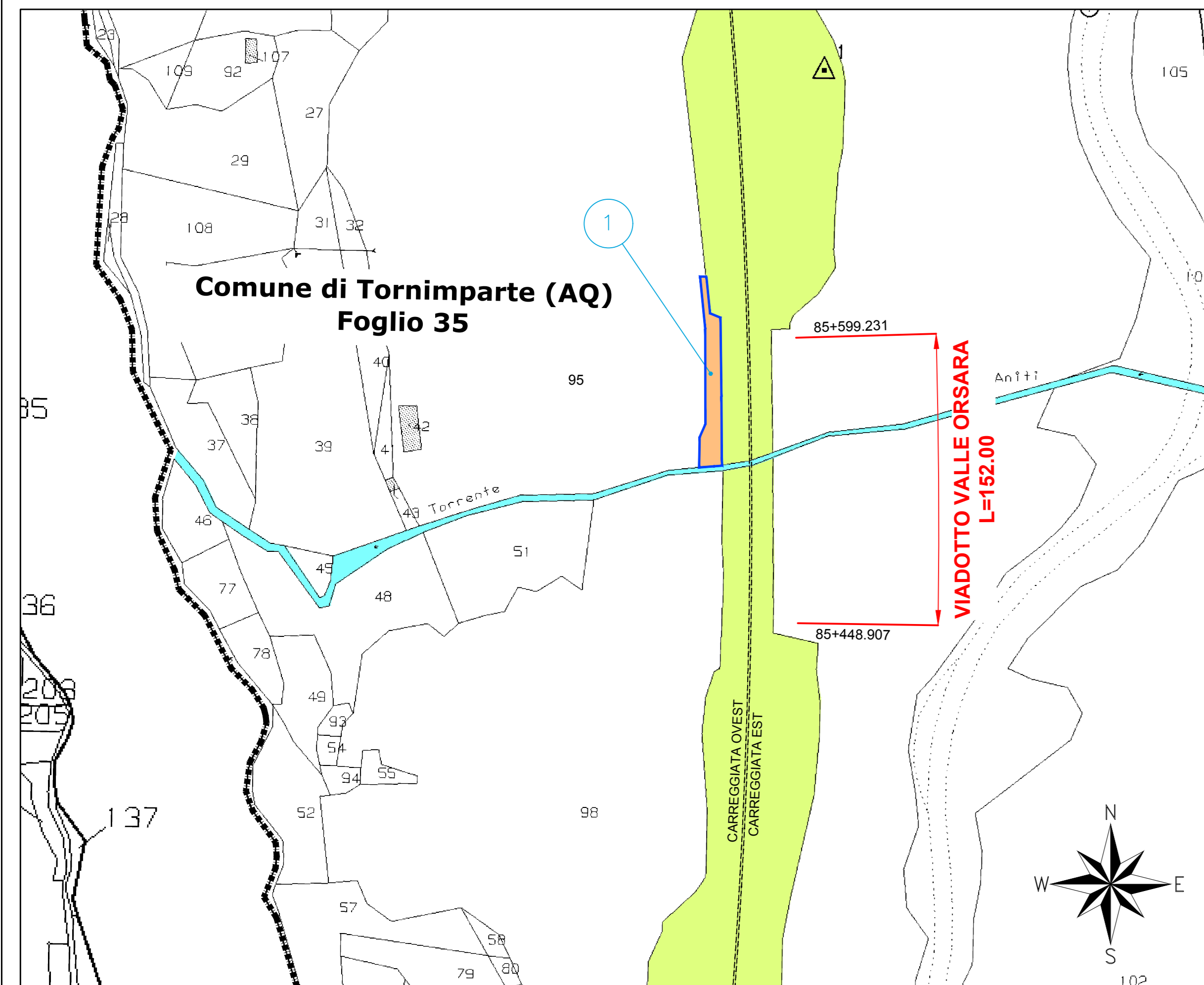
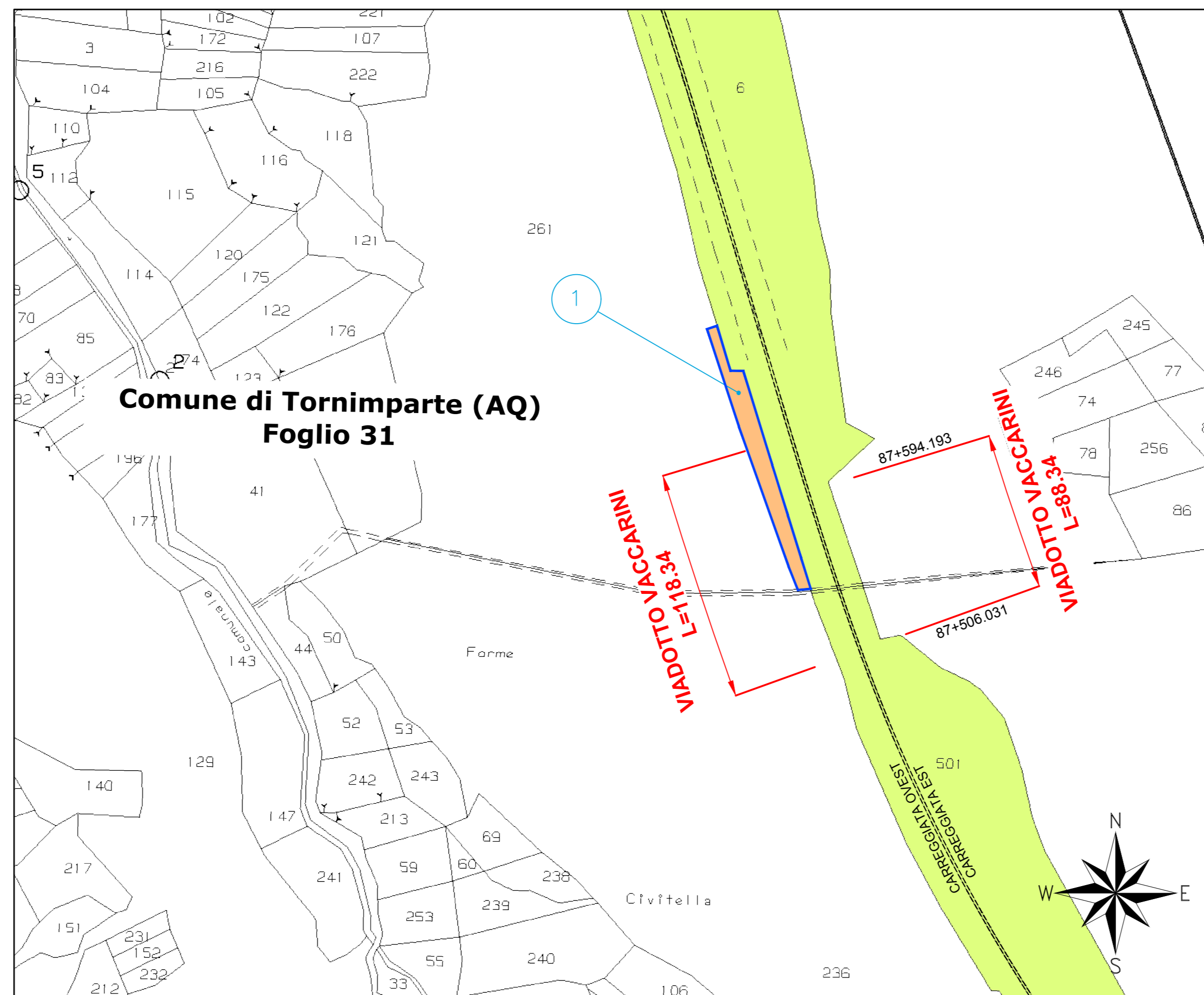


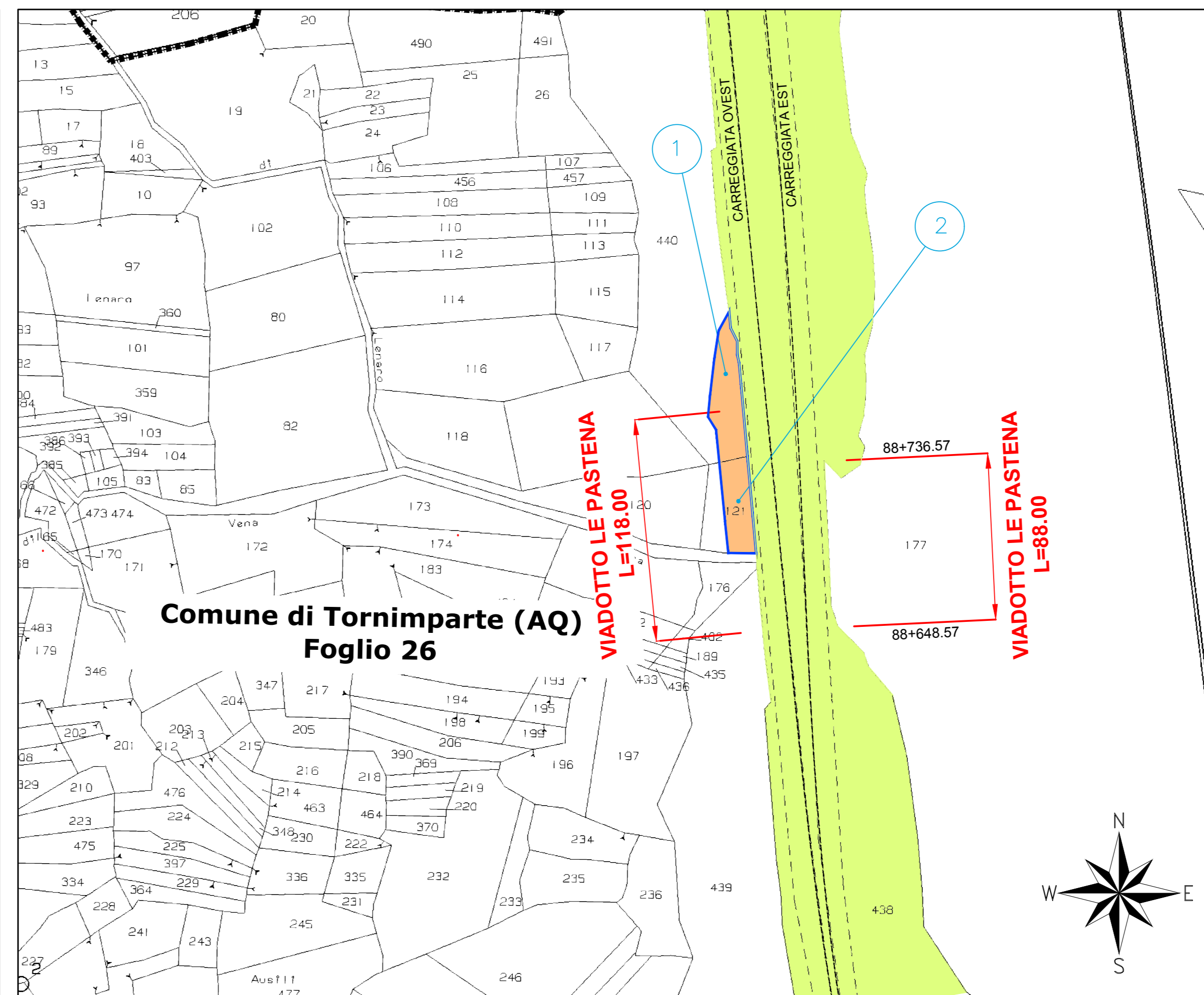
VIADOTTO VALLE ORSARA



VIADOTTO VACCARINI



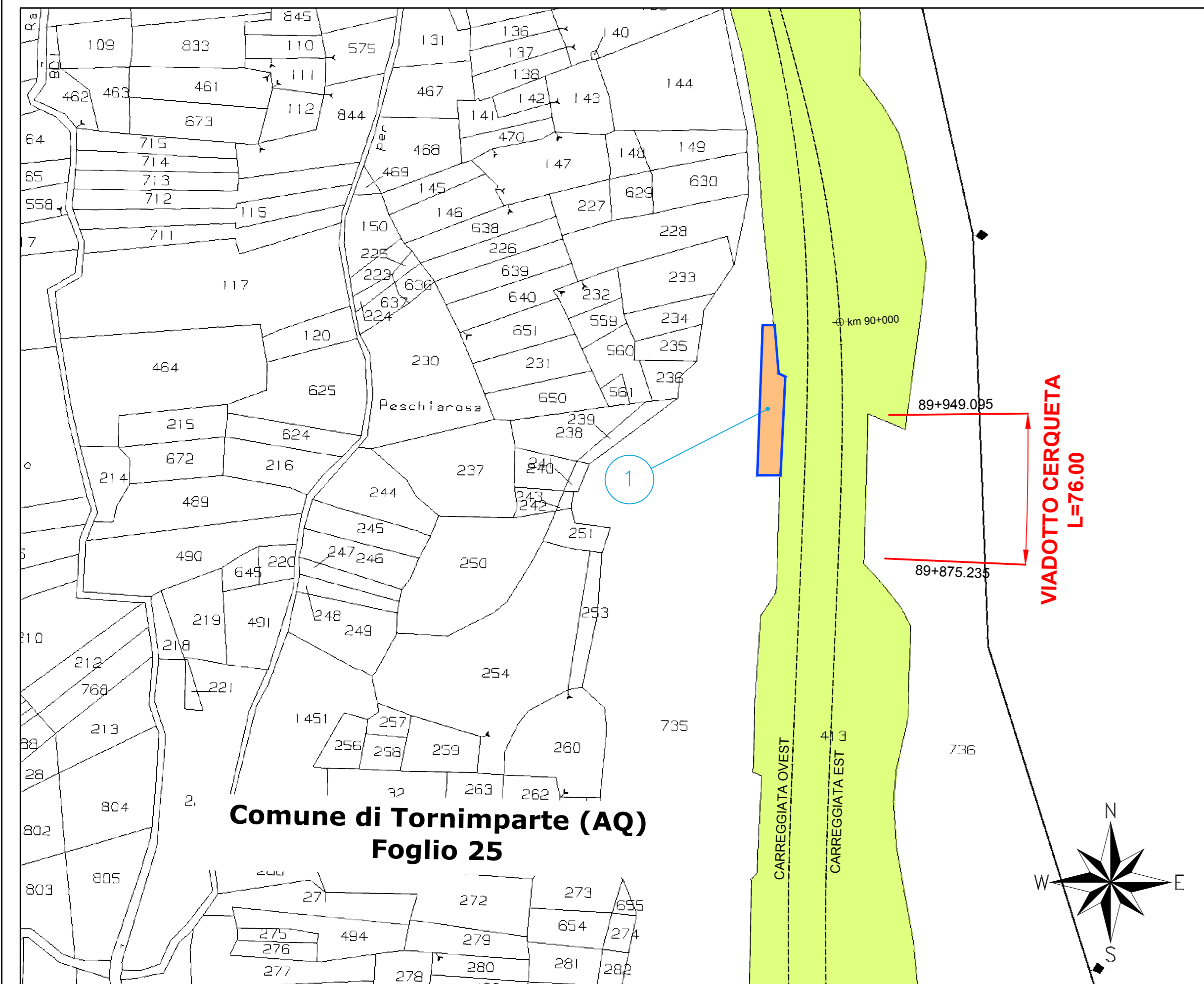
VIADOTTO LE PASTENA



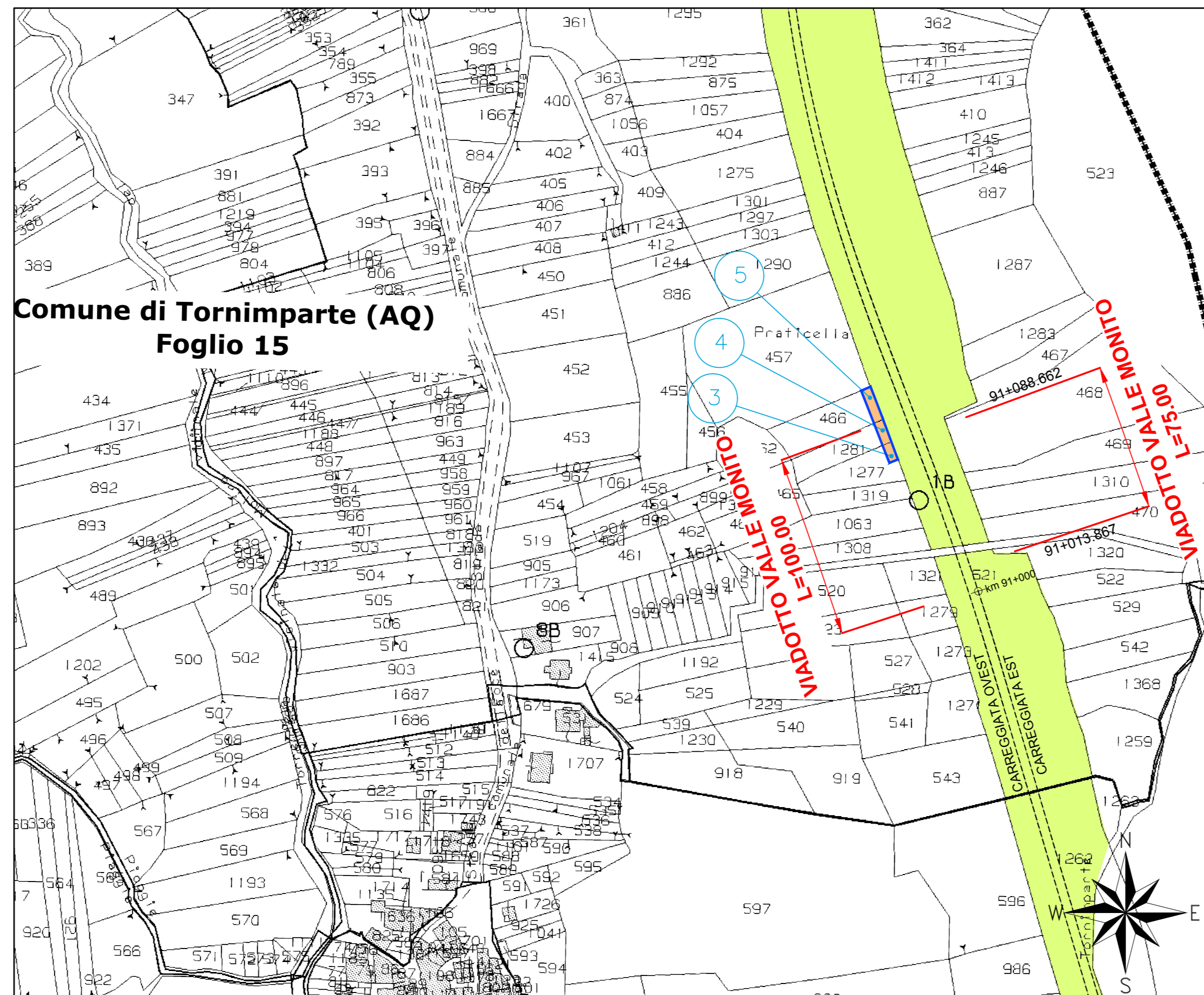
LEGENDA

- INGOMBRO ESPROPRI E SUE PERTINENZE
- OCCUPAZIONI TEMPORANEE E AREE DI CANTIERE
- SEDE ATTUALE AUTOSTRADA
- ACQUE ESENTI DA ESTIMO
- CONFINI FOGLI CATASTALI

VIADOTTO CERQUETA



VIADOTTO VALLE MONITO



N. Elemento	N. Foglio	N. Particella	Superficie da Espropriare	Superficie da Occupare Temporaneamente
1	35	95	820 m ²	
1	31	261	1.280 m ²	
1	26	440	1.040 m ²	
1	25	735	790 m ²	
2	26	121	740 m ²	
3	15	1277	50 m ²	
4	15	1281	65 m ²	
5	15	466	100 m ²	



AUTOSTRADA A24
ROMA - L'AQUILA - TERAMO
TRATTA TORNIPARTE - L'AQUILA OVEST

**INTERVENTI DI ADEGUAMENTO
AI SENSI DELLA LEGGE 228/2012
ART.1 COMMA 183**

INTERVENTI DI ADEGUAMENTO SISMICO DEI VIADOTTI
VALLE ORSARA, VACCARINI, LE PASTENA,
CERQUETA E VALLE MONITO

PROGETTO DEFINITIVO

CARTOGRAFIA

ESPROPRI
COMUNE CENSUARIO DI TORNIPARTE
PLANIMETRIE CATASTALI

COMMESSA	FASE	MACRO OPERA	AMBITO/OPERA	DISCIPLINA	TIPO	PROGR.	REV.	SCALA
250	D	001	EG000	ESP	PL	001	A	1:2000

Rev.	Data	Descrizione	Redatto	Verificato	Approvato
A	Febbraio 2018	Emissione	M. Ricci	G. Furlanetto	F. Presta

FILE: 250D001EG000ESPL001A.DWG PROJECT MANAGER: Ing. Stefano Ventura

PROGETTAZIONE: IL DIRETTORE TECNICO (Ing. Francesco Presta)	IL PROGETTISTA (Ing. Guido Furlanetto) IL PRODOTTORE SPECIALE (Ing. Gabriele Nasti)	COMMITTENTE: LA SOCIETA' CONCESSORARIA IL PRODOTTORE SPECIALE (Ing. Gabriele Nasti)
---	--	--