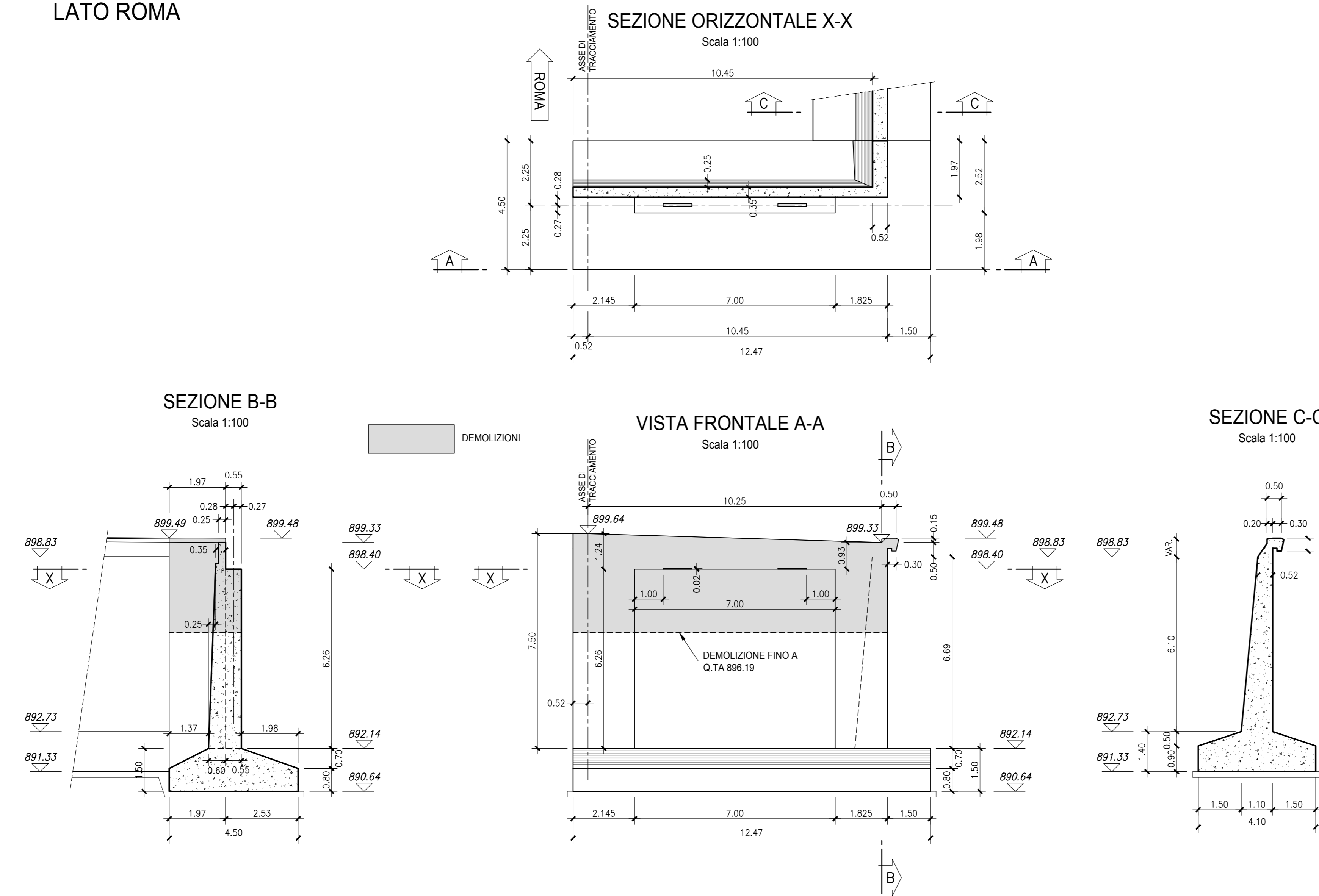
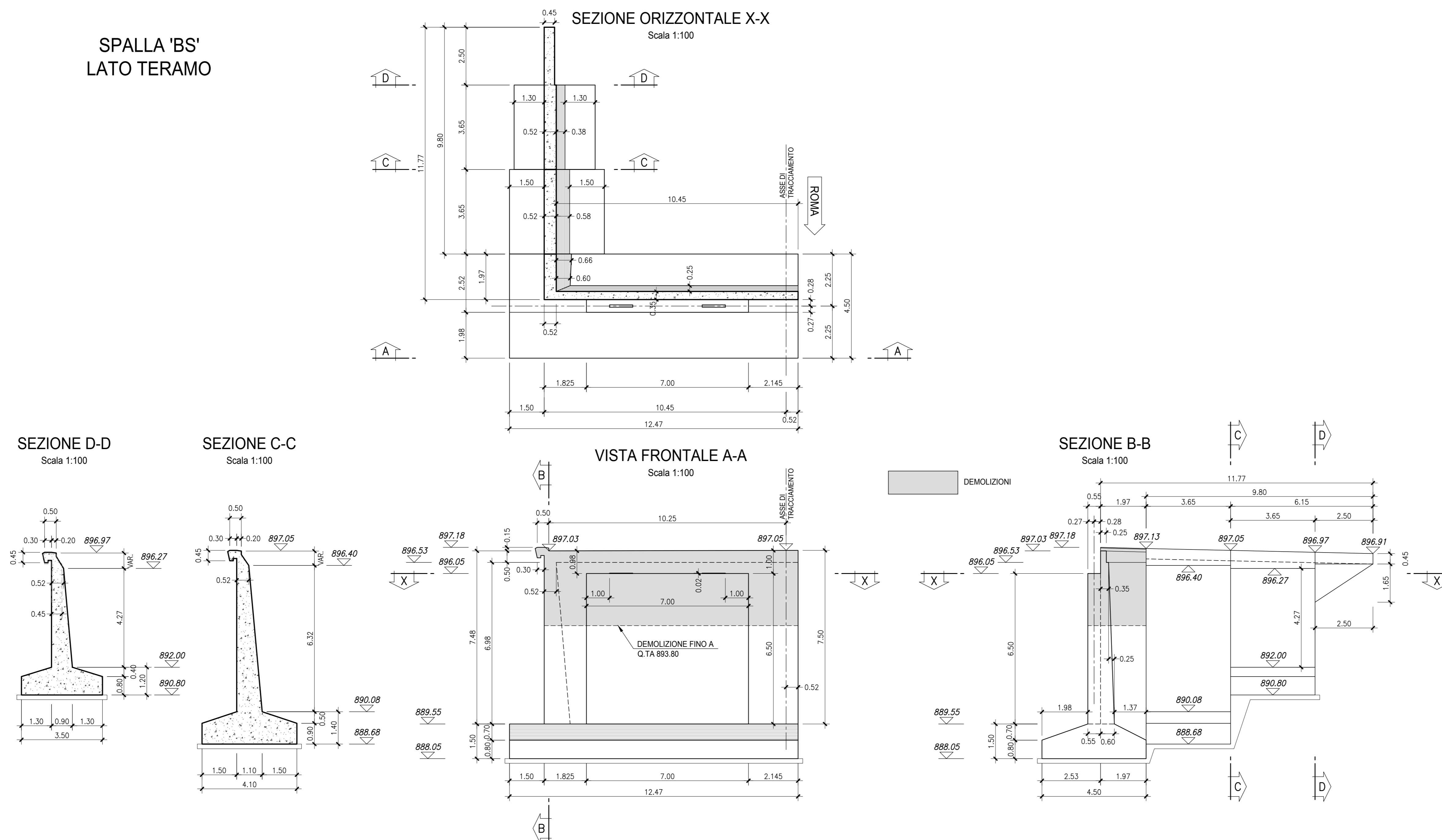


SPALLA 'AS'  
LATO ROMA



SPALLA 'BS'  
LATO TERAMO



AUTOSTRADA A24  
ROMA - L'AQUILA - TERAMO  
TRATTA TORNIMPARTE - L'AQUILA OVEST

**INTERVENTI DI ADEGUAMENTO  
AI SENSI DELLA LEGGE 228/2012  
ART.1 COMMA 183**

INTERVENTI DI ADEGUAMENTO SISMICO DEI VIADOTTI  
VALLE ORSARA, VACCARINI, LE PASTENA,  
CERQUETA E VALLE MONITO

PROGETTO DEFINITIVO

STRUTTURE  
VIADOTTO VALLE MONITO

SPALLE CARREGGIATA SINISTRA  
STATO DI FATTO E DEMOLIZIONI

COMMESSA	FASE	MACRO OPERA	AMBITO/OPERA	DISCIPLINA	TIPO	PROGR.	REV.	SCALA
250	D	0101	V11073	STR	CP	002	A	1:100
Rev.	Data	Descrizione	Redatto	Verificato	Approvato			
A	Febbraio 2018	Emissione	F. Coppa	G. Furlanetto	F. Pirella			

FILE: 250D001V073TRCP002A.DWG PROJECT MANAGER: Ing. Stefano Ventura

PROGETTAZIONE: Infra Engineering Ing. Francesco Pirella	IL PROGETTISTA (Ing. Guido Furlanetto)	COMITENTE: LA SOCIETA' CONCESSORARIA INFRAPARCHE Ing. Giovanni Neri
---	---	--