



**strada dei
PARCHI**spa
A24 autostrade A25

AUTOSTRADA A24
ROMA - L'AQUILA - TERAMO
TRATTA TORNIMPARTE - L'AQUILA OVEST

**INTERVENTI DI ADEGUAMENTO
AI SENSI DELLA LEGGE 228/2012
ART.1 COMMA 183**

INTERVENTI DI ADEGUAMENTO SISMICO DEI VIADOTTI
PILETTA, FUGGETTO E LE MONACHE

PROGETTO DEFINITIVO

PARTE GENERALE

PAESAGGIO E TERRITORIO

INQUADRAMENTO ACUSTICO

COMMESSA	FASE	MACRO OPERA	AMBITO/OPERA	DISCIPLINA	TIPO	PROGR.	REV.	SCALA
250	D	002	EG000	AMB	RE	002	A	
Rev.	Data	Descrizione				Redatto	Verificato	Approvato
A	Feb 2018	Emissione				S. Ventura	G. Furlanetto	F. Presta

FILE: 250D002EG000AMBRE002A.DWG

PROJECT MANAGER: Ing. Stefano Ventura

<p>PROGETTAZIONE:</p>  <p>IL DIRETTORE TECNICO (Ing. Francesco Presta)</p>	<p>IL PROGETTISTA (Ing. Guido Furlanetto)</p> 	<p>COMMITTENTE: LA SOCIETA' CONCESSIONARIA</p>  <p>strada dei PARCHIspa A24 autostrade A25</p> <p>IL PROCURATORE SPECIALE (Ing. Gabriele Nati)</p>	
---	---	--	--



Ministero delle Infrastrutture e dei Trasporti

DIPARTIMENTO PER LE INFRASTRUTTURE, I SISTEMI INFORMATIVI E STATISTICI
DIREZIONE GENERALE PER LA VIGILANZA SULLE CONCESSIONARIE AUTOSTRADALI

AUTOSTRADA A24

Tratta Tornimparte – L’Aquila Ovest

Adeguamento sismico dei viadotti Piletta e Le Monache e dell’emiviadotto Fuggeto

INQUADRAMENTO ACUSTICO

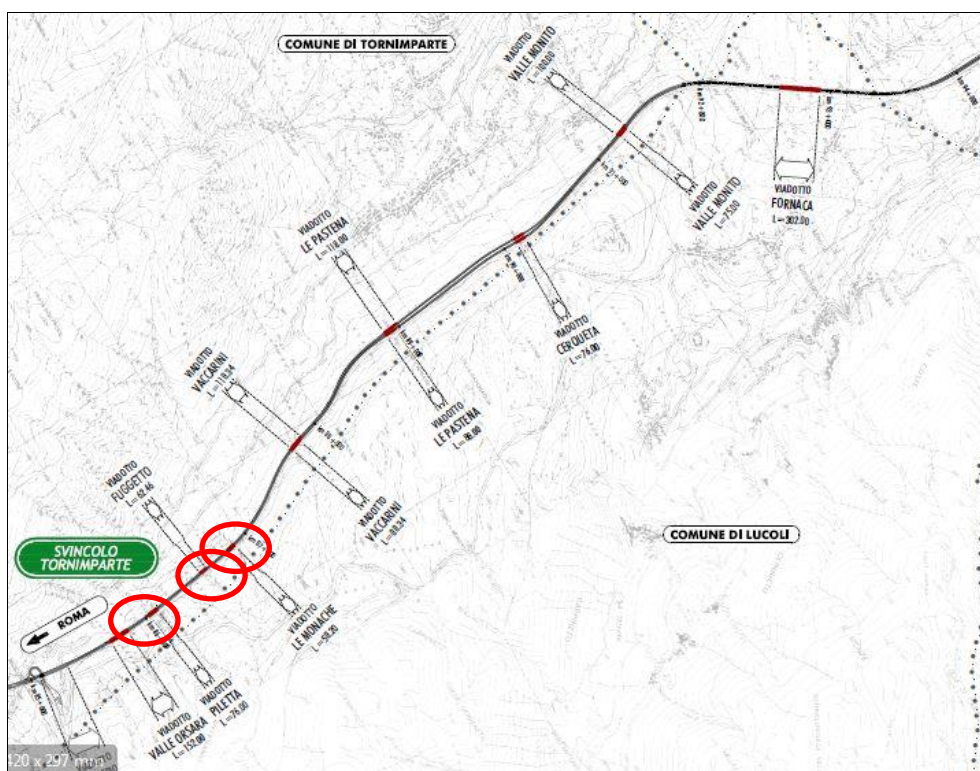


1.	INTRODUZIONE	3
2.	INQUADRAMENTO COMPLESSIVO DELLO STATO ATTUALE	4
3.	INQUADRAMENTO ACUSTICO	5

1. INTRODUZIONE

La presente relazione inquadra le eventuali valutazioni di natura acustica relative ai tre viadotti Piletta, Fuggeto e Le Monache compresi nella tratta Tornimparte – L’Aquila Ovest dell’autostrada A24 Roma – L’Aquila – Teramo tra le progressive km 85+800 circa e km 86+700 circa, oggetto di progetto definitivo.

L’intervento permetterà alle opere di sopportare le sollecitazioni sismiche di cui al D.M. 14 gennaio 2008 e si inserisce nel piano più generale di interventi di adeguamento delle autostrade A24 e A25 che prende le mosse dall’art.1 comma 183 della legge 228/2012. L’autostrada A24 è gestita dalla Società Strada dei Parchi Spa in regime di concessione da parte del Ministero delle Infrastrutture e dei Trasporti.



Si fa riferimento nel seguito allo studio acustico allegato al progetto preliminare eseguito dalla società Strada dei Parchi spa con il supporto della Società infraengineering srl nel 2013 per l’adeguamento e messa a norma delle autostrade A24 e A25 ai sensi della legge 228/12, art.1 comma 183

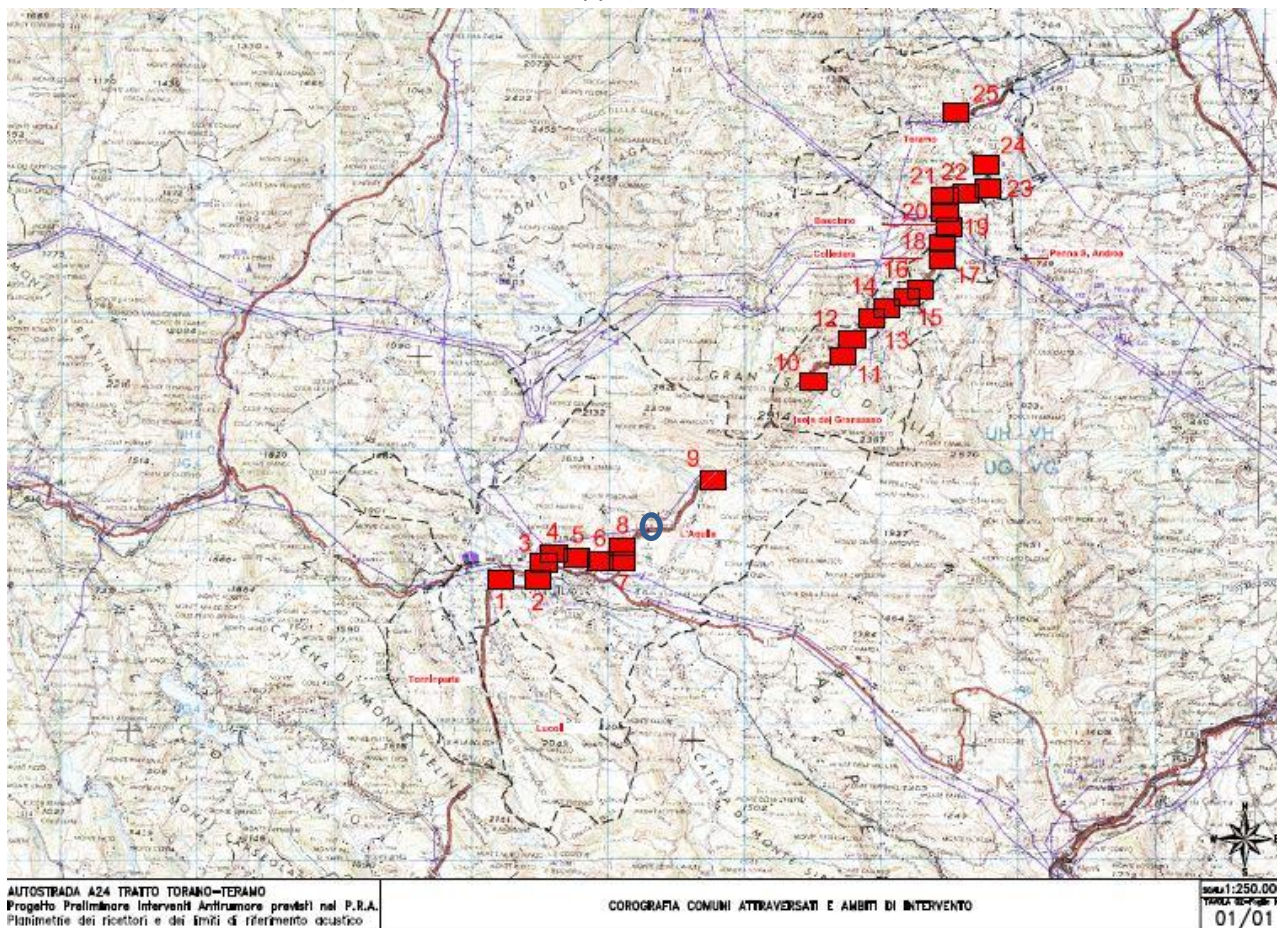
2. INQUADRAMENTO COMPLESSIVO DELLO STATO ATTUALE

La tratta autostradale Tornimparte – L’Aquila Ovest, lunga circa 15 km è in costante discesa dal valico di Tornimparte (1100 m slm) – progr. Km 85 circa - alla piana in cui sorge la città dell’Aquila (circa 700m slm) – progr. Km 100 circa e poggia sul fianco dei rilievi montuosi che deimitano a sud la valle del torrente Raio. La sezione stradale è a mezza costa, con un tratto a carreggiate sfalsate di circa 4km. Non sono presenti recettori acustici nelle progressive interessate dai lavori e corrispondenti alle progressive di inizio e fine di ogni opera. Le opere ricadono nella Regione Abruzzo, nella provincia dell’Aquila, nel Comune di Tornimparte e, il solo viadotto Fornaca, nel Comune di Lucoli.



3. INQUADRAMENTO ACUSTICO

Come è possibile evincere dalla seguente planimetria, non sono individuati recettori acustici in tutta la tratta interessata dai lavori (cerchio blu sulla mappa).



Chieti, 15 Dicembre 2017