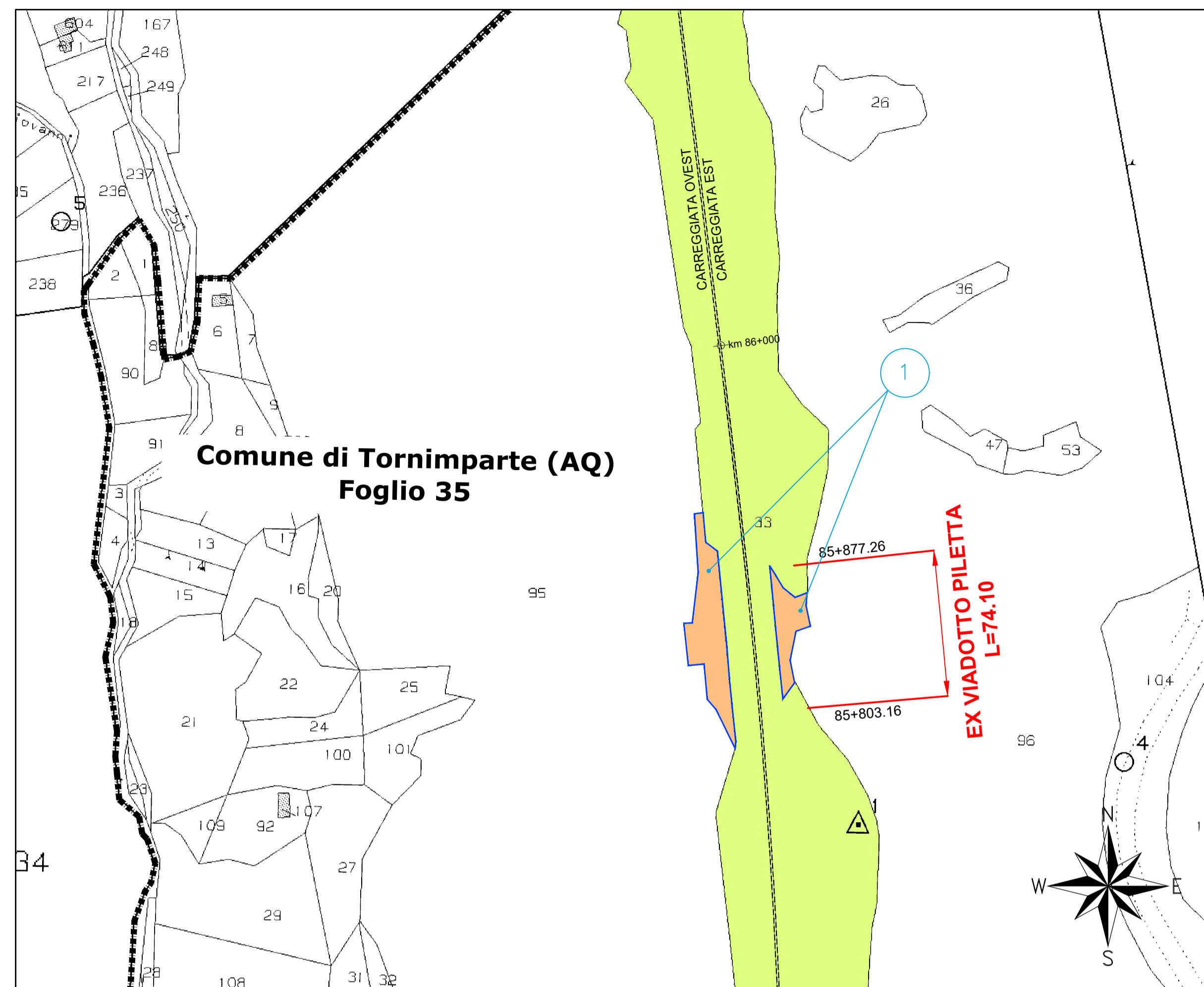
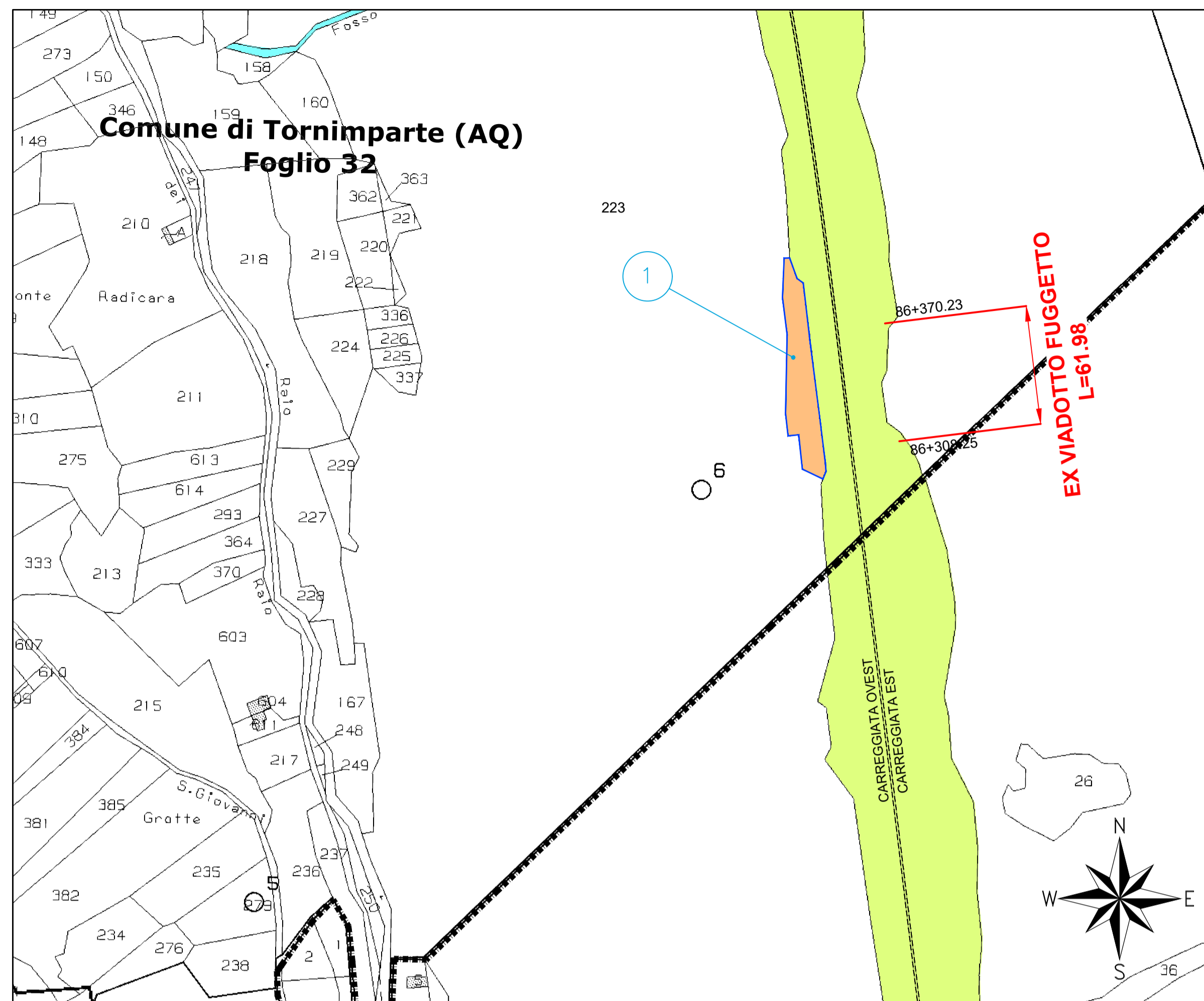


EX VIADOTTO PILETTA



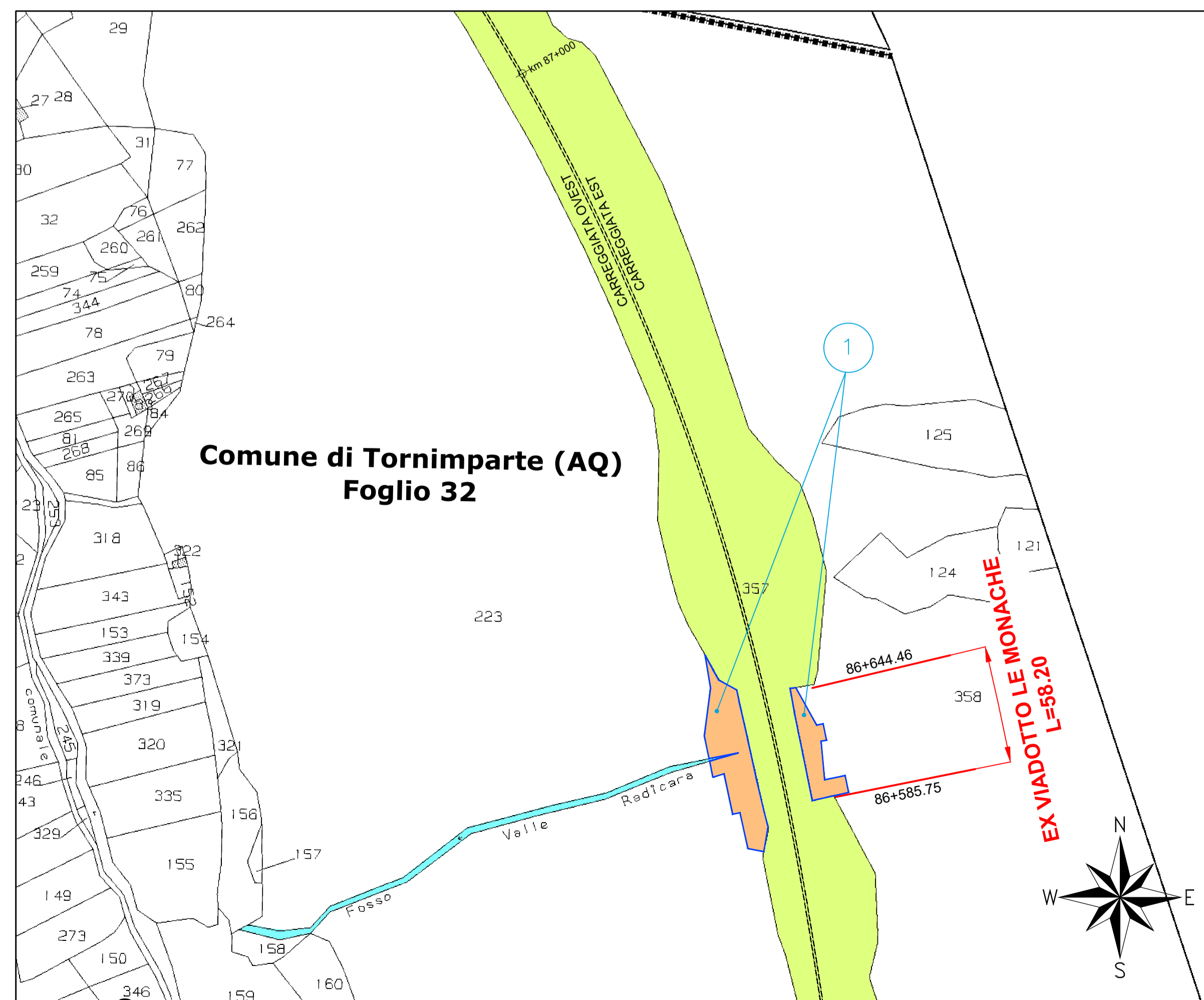
EX VIADOTTO FUGGETTO



LEGENDA

- INGOMBRO ESPROPRI E SUE PERTINENZE
- OCCUPAZIONI TEMPORANEE E AREE DI CANTIERE
- SEDE ATTUALE AUTOSTRADA
- ACQUE ESENTI DA ESTIMO
- CONFINI FOGLI CATASTALI

EX VIADOTTO LE MONACHE



| N. Elenco | N. Foglio | N. Particella | Superficie da Espropriare | Superficie da Occupare Temporaneamente |
|-----------|-----------|---------------|---------------------------|--|
| 1 | 35 | 95 | 1.495 m ² | |
| 1 | 35 | 96 | 650 m ² | |
| 1 | 32 | 223 | 2.900 m ² | |
| 1 | 32 | 358 | 650 m ² | |



AUTOSTRADA A24
ROMA - L'AQUILA - TERAMO
TRATTA TORNIMPARTE - L'AQUILA OVEST

**INTERVENTI DI ADEGUAMENTO
AI SENSI DELLA LEGGE 228/2012
ART.1 COMMA 183**

INTERVENTI DI ADEGUAMENTO SISMICO DEI VIADOTTI
PILETTA, FUGGETTO E LE MONACHE

PROGETTO DEFINITIVO

CARTOGRAFIA

ESPROPRI
Comune di TORNIMPARTE
PLANIMETRIE CATASTALI

| COMMESSA | FASE | MACRO OPERA | AMBITO/OPERA | DISCIPLINA | TIPO | PROGR. | REV. | SCALA |
|----------|----------|-------------|--------------|------------|------|--------------|---------------|-----------|
| 250 | D | 002 | EG000 | ESP | PL | 001 | A | 1:2000 |
| Rev. | Data | Descrizione | | | | Redatto | Verificato | Approvato |
| A | Feb 2018 | Emissione | | | | C. D'Alessio | G. Furlanetto | F. Presta |

FILE: 250D002EG000ESPPL001A.DWG

PROJECT MANAGER: Ing. Stefano Ventura

| | | |
|---|---|---|
| PROGETTAZIONE: IL DIRETTORE TECNICO (Ing. Francesco Presta) | IL PROGETTISTA (Ing. Guido Furlanetto) IL PROCCURATORE SPECIALE (Ing. Gabriele Nati) | COMMITTENTE: LA SOCIETA' CONCESSORARIA IL PROCCURATORE SPECIALE (Ing. Gabriele Nati) |
|---|---|---|