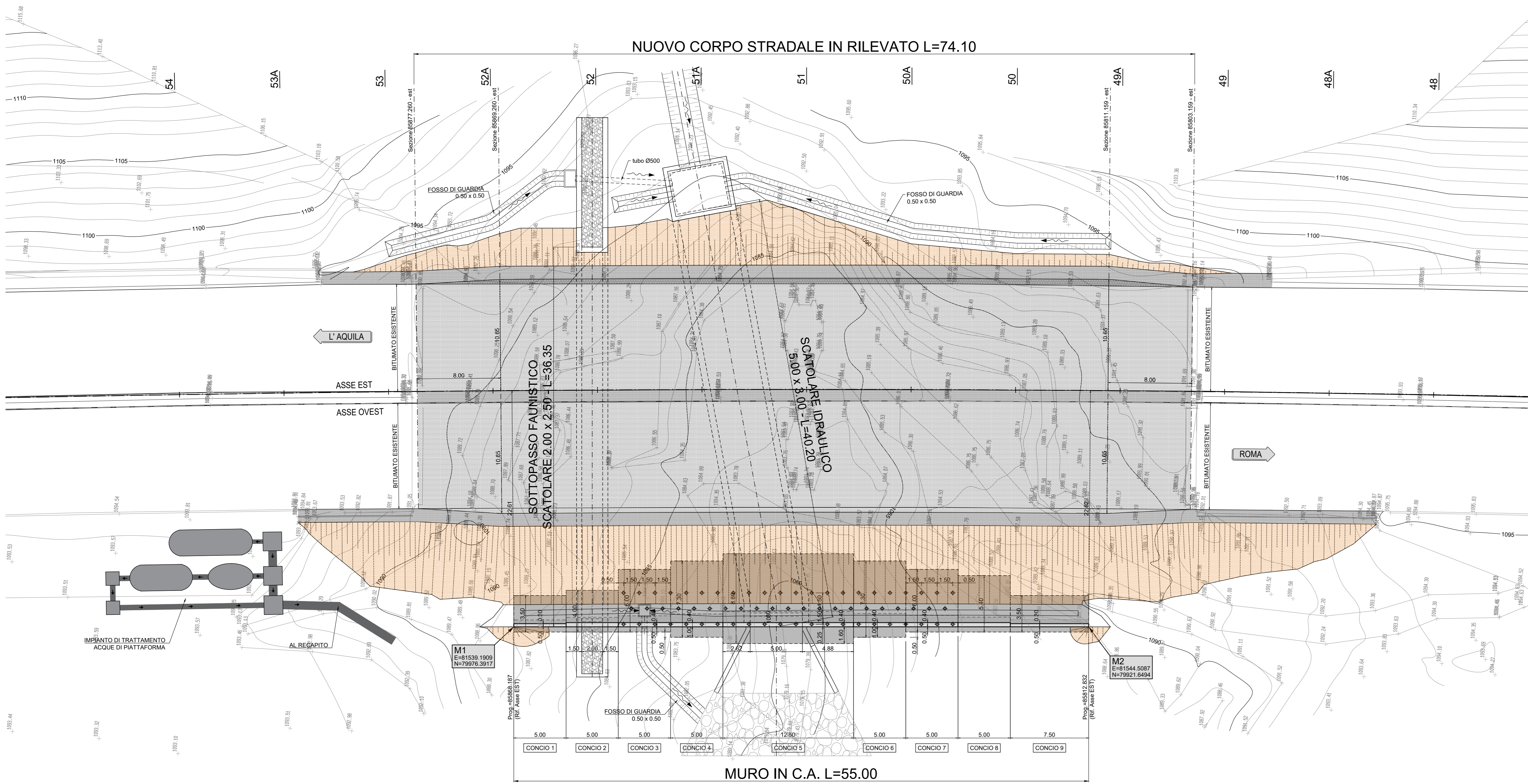
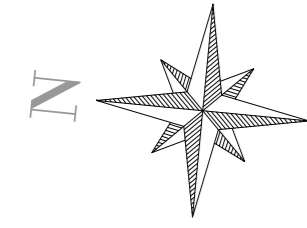
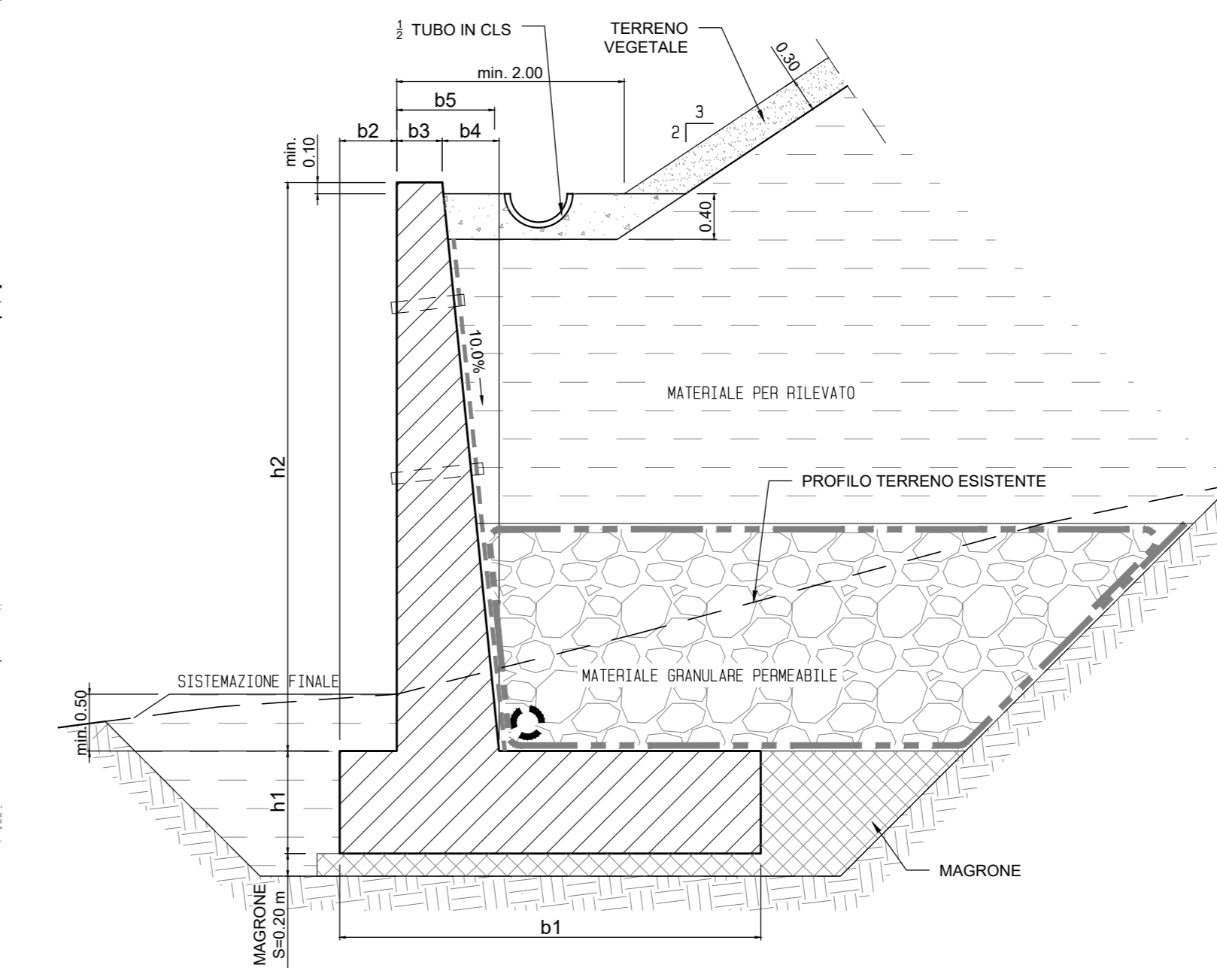


PLANIMETRIA
scala 1:200

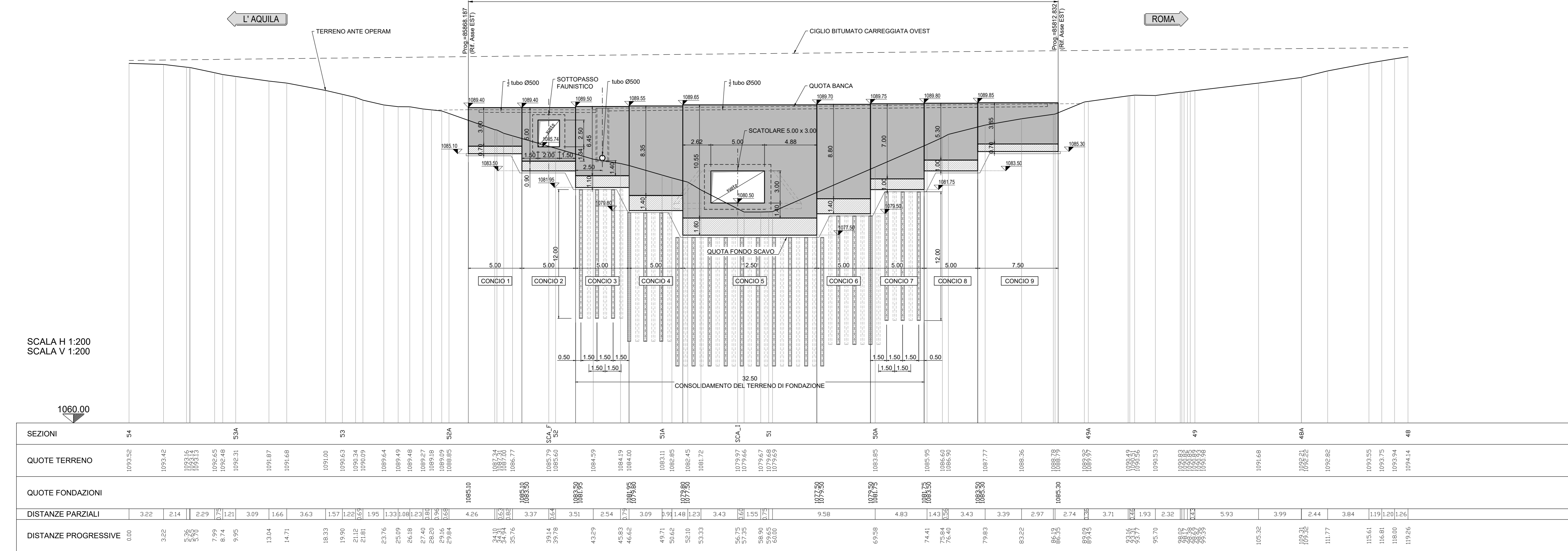


SEZIONE TIPO
scala 1:50



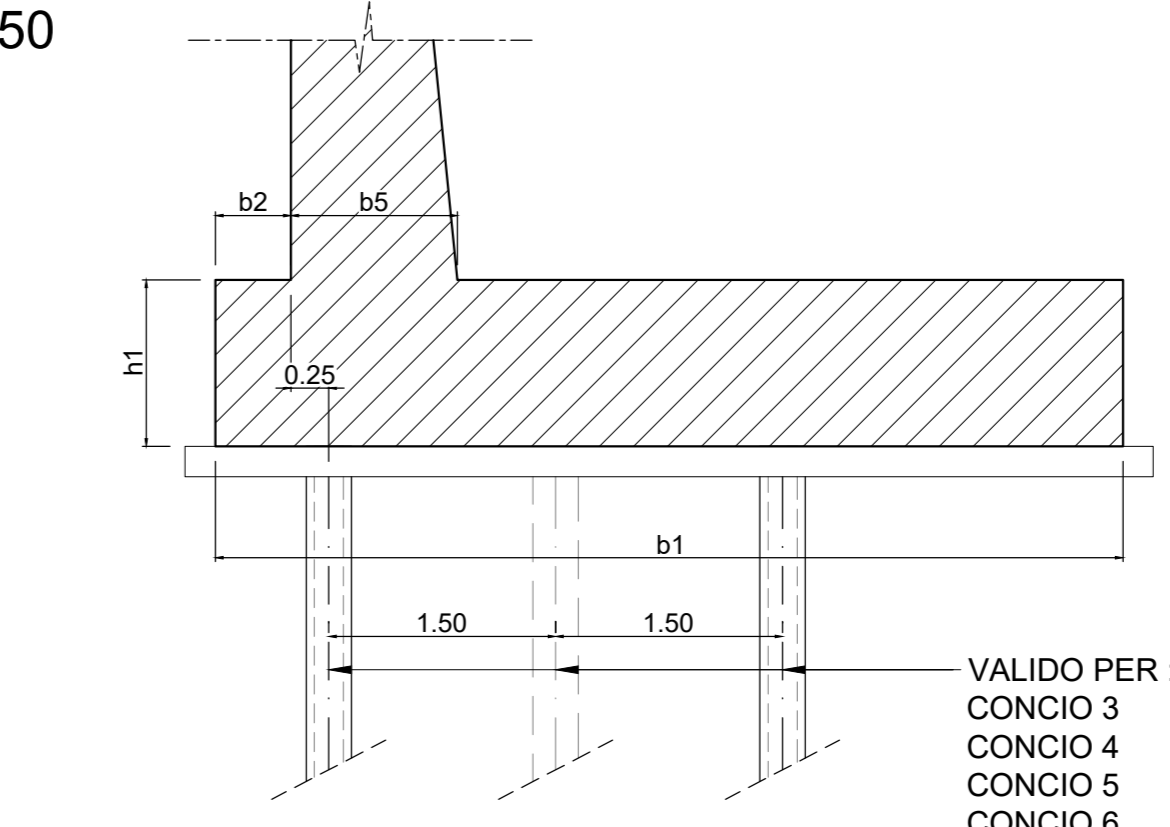
Muri	h2 [m]	b1 [m]	h1 [m]	b2 [m]	b3 [m]	b4 [m]	b5 [m]
CONCIO 1	3.60	3.50	0.70	0.50	0.30	0.36	0.66
CONCIO 2	5.00	4.00	0.90	0.50	0.40	0.50	0.90
CONCIO 3	6.45	6.00	1.10	0.50	0.40	0.65	1.05
CONCIO 4	8.35	7.30	1.40	1.00	0.40	0.84	1.24
CONCIO 5	10.55	8.60	1.60	1.60	0.40	1.06	1.46
CONCIO 6	8.80	7.30	1.40	1.00	0.40	0.88	1.28
CONCIO 7	7.00	6.00	1.10	0.50	0.40	0.70	1.10
CONCIO 8	5.30	5.40	1.00	0.50	0.40	0.53	0.93
CONCIO 9	3.85	3.50	0.70	0.50	0.30	0.39	0.69

PROFLO LONGITUDINALE
scala 1:200

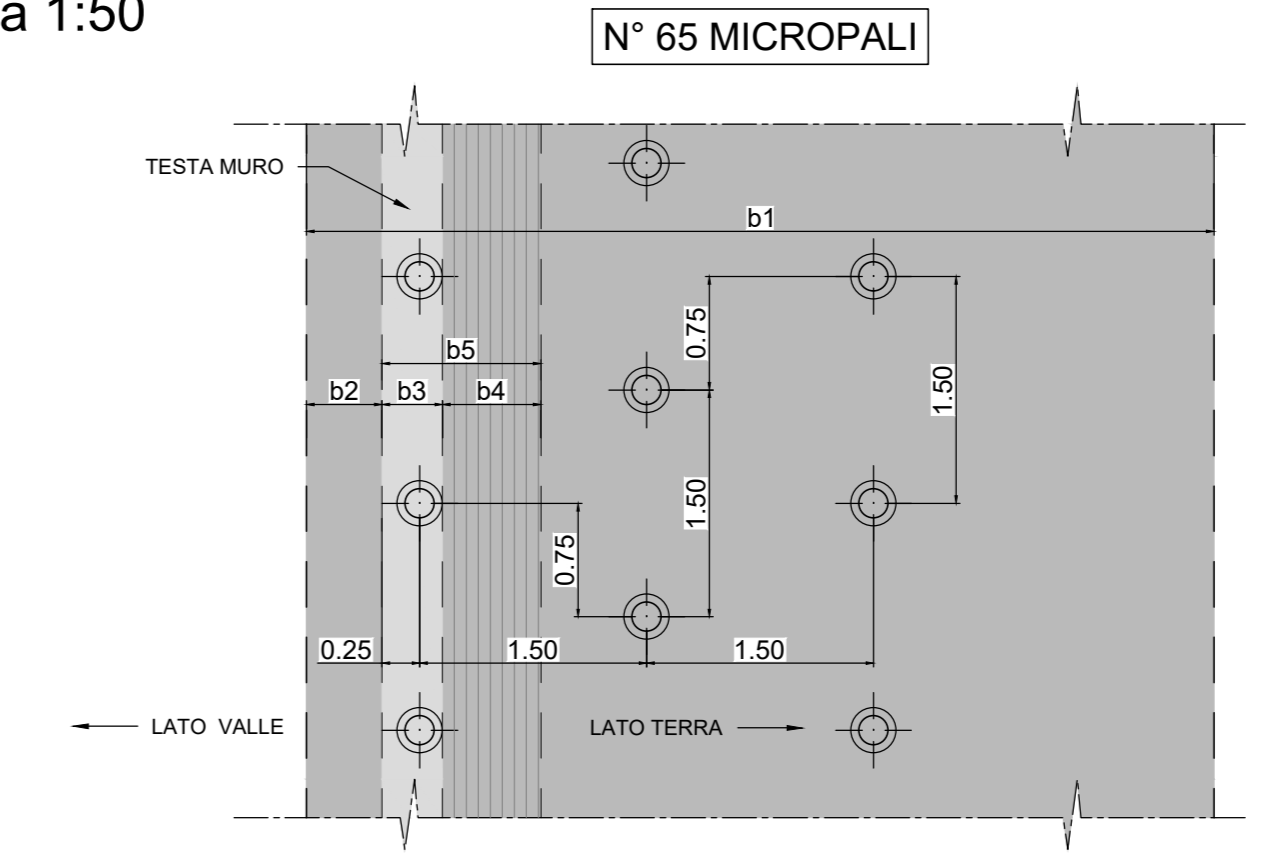


DISPOSIZIONE MICROPALI PER CONSOLIDAMENTO
TERRENO DI FONDAZIONE

SEZIONE TIPO
scala 1:50



PIANTA
scala 1:50



AUTOSTRADA A24
ROMA - L'AQUILA - TERAMO
TRATTA TORNIMPARTE - L'AQUILA OVEST

**INTERVENTI DI ADEGUAMENTO
AI SENSI DELLA LEGGE 228/2012
ART.1 COMMA 183**

INTERVENTI DI ADEGUAMENTO SISMICO DEI VIADOTTI
PILETTA, FUGGETTO E LE MONACHE

PROGETTO DEFINITIVO

STRUTTURE
VIADOTTO PILETTA

Muri - Planimetria, profilo e sezione tipo

COMMESSA	FASE	MACRO OPERA	AMBITO/OPERA	DISCIPLINA	TIPO	PROGR.	REV.	SCALA
2150	D	0102	V11066	STR	CP	003	A	1:200 1:50

Rev.	Data	Descrizione	Redatto	Verificato	Approvato
A	Feb 2018	Emissione	F. Coppa	G. Furlanetto	F. Pirella

FILE: 250002V066STRCP03A.DWG PROJECT MANAGER: Ing. Stefano Ventura

PROGETTAZIONE: Infra Engineering Ing. Francesco Pirella	IL PROGETTISTA (Ing. Guido Furlanetto)	COMITENTE: LA SOCIETA' CONCESSIONARIA INFRASTRUTTURE PER LA VIABILITA' ING. STEFANO VENTURA	IL PRODOTTORE SPECIALE (Ing. Stefano Ventura)
---	---	--	--

Ministero delle Infrastrutture e dei Trasporti
DIPARTIMENTO PER LE INFRASTRUTTURE, I SISTEMI INFORMATIVI E STATISTICI
DIREZIONE GENERALE PER LA VIABILITA' DELLE CONCESSIONARIE AUTOSTRADALI