

79A

79

78A

78

77A

77

76A

76

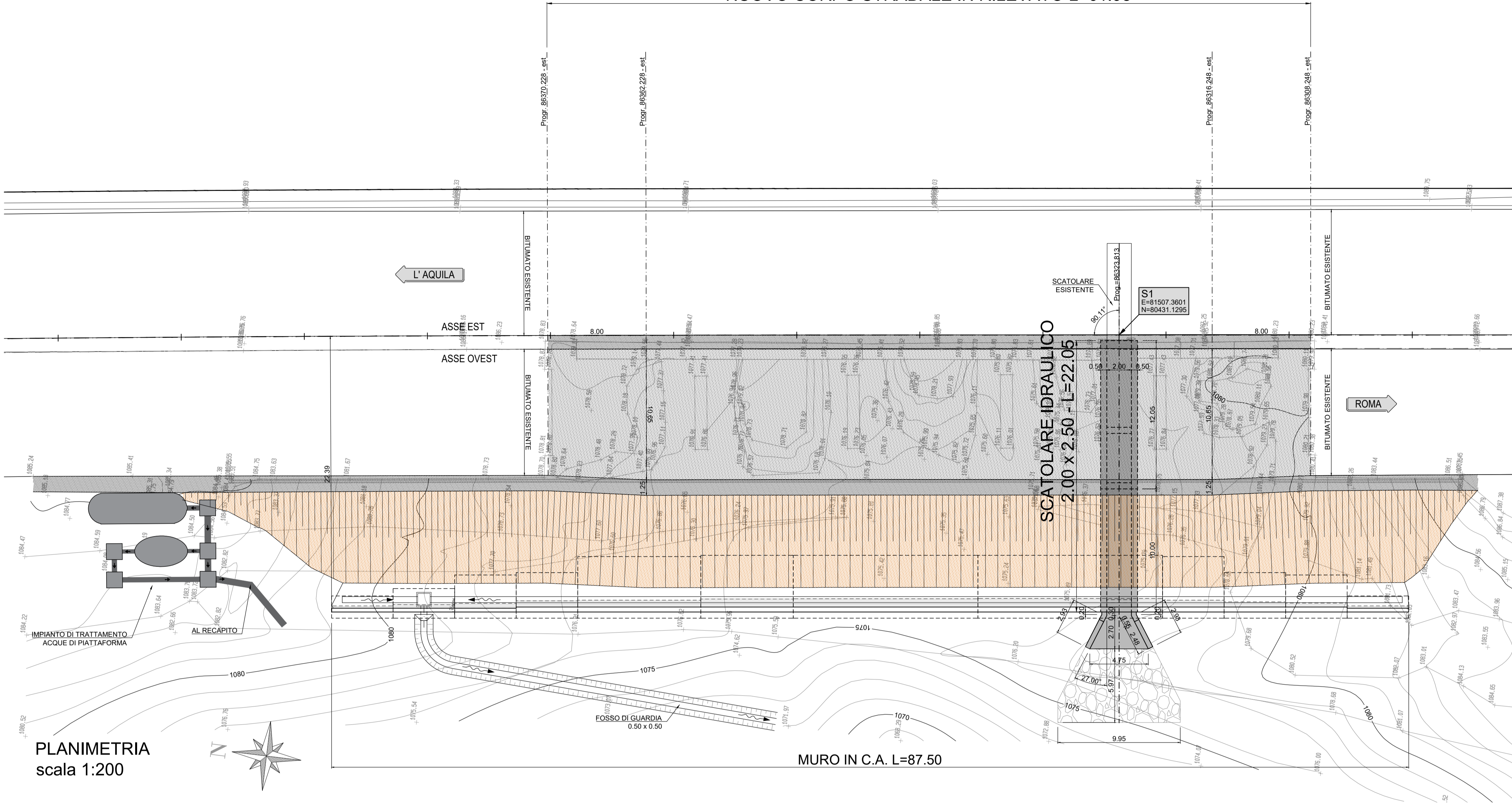
75A

75

74A

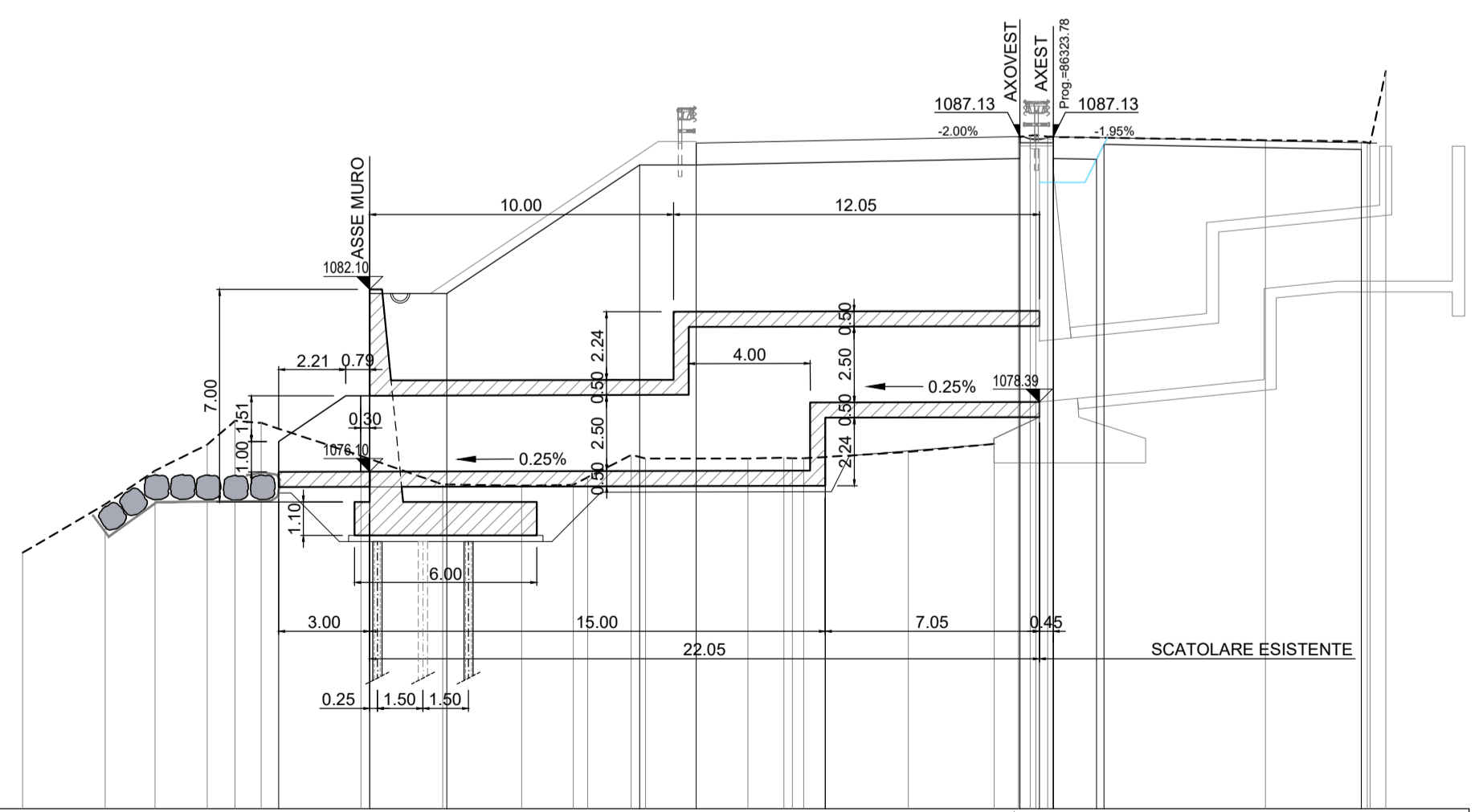
74

NUOVO CORPO STRADALE IN RILEVATO L=61.98



PLANIMETRIA
scala 1:200

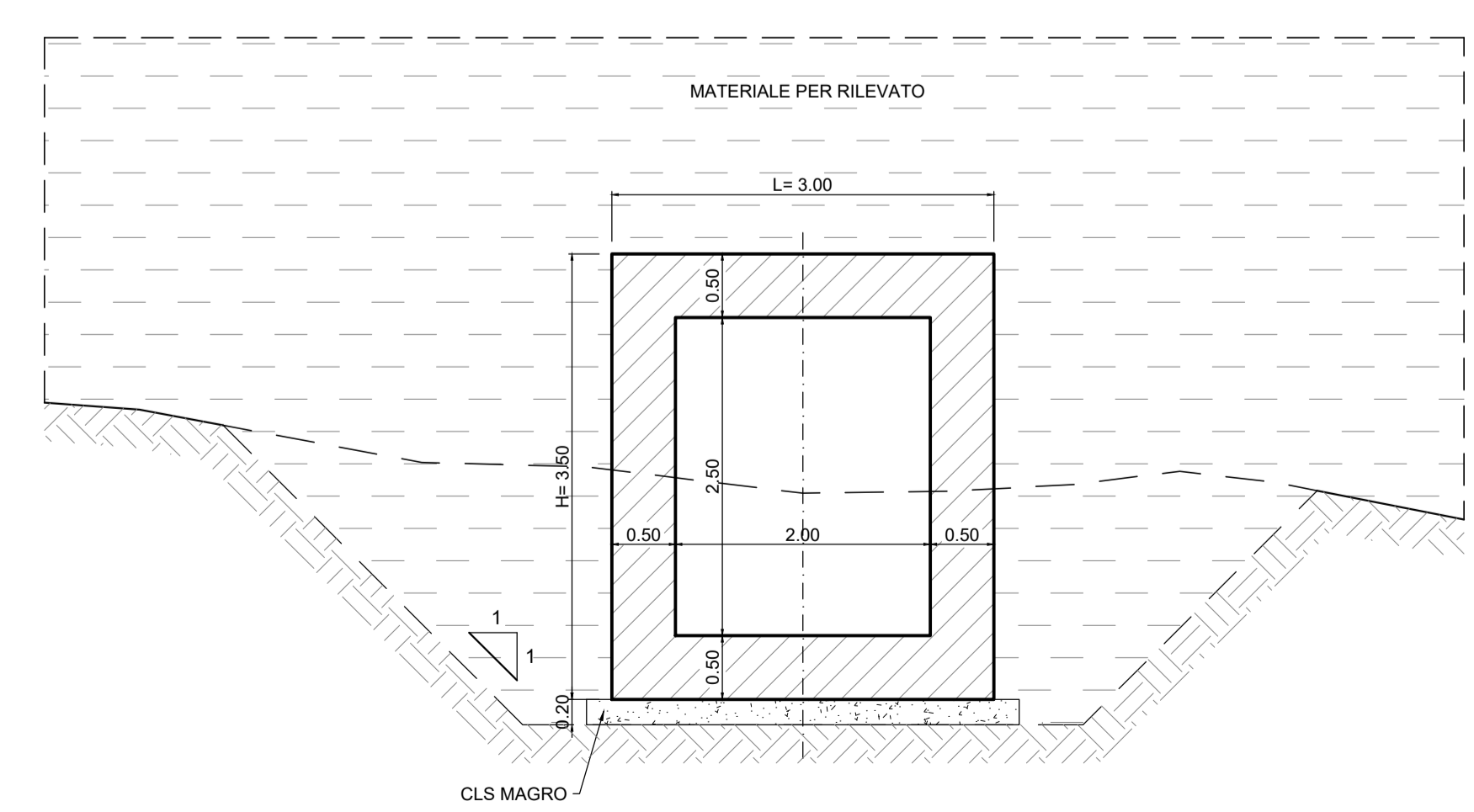
TOMBINO IDRAULICO
PROFILO LONGITUDINALE
scala 1:200



SCALA H 1:200
SCALA V 1:200

SEZIONI	MURO	OVEST	EST
QUOTE TERRENO	1073.43	1075.02	1075.68
DISTANZE PARZIALI	2.72	1.64	1.71
QUOTE PROGETTO	1081.97	1081.97	1086.20
QUOTE FONDAZIONE SCATOLARE	1075.59	1077.89	1086.71

SEZIONE TIPO
TOMBINO IDRAULICO
Scala 1:50



AUTOSTRADA A24
ROMA - L'AQUILA - TERAMO
TRATTA TORNIMPARTE - L'AQUILA OVEST

**INTERVENTI DI ADEGUAMENTO
AI SENSI DELLA LEGGE 228/2012
ART.1 COMMA 183**

INTERVENTI DI ADEGUAMENTO SISMICO DEI VIADOTTI
PILETTA, FUGGETTO E LE MONACHE

PROGETTO DEFINITIVO

STRUTTURE
SEMIVIADOTTO FUGGETTO

Tombino idraulico - Planimetria, profilo e sezione tipo

COMMESSA	FASE	MACRO OPERA	AMBITO/OPERA	DISCIPLINA	TIPO	PROGR.	REV.	SCALA
250	D	002	V1067	STR	CP	004	A	1:200 1:50

Rev.	Data	Descrizione	Redatto	Verificato	Approvato
A	Feb 2018	Emissione	F. Coppa	G. Furlanetto	F. Presta

FILE: 250D002V1067STRCP004A.DWG PROJECT MANAGER: Ing. Stefano Ventura

<p>PROGETTAZIONE:</p> <p>IL DIRETTORE TECNICO (Ing. Francesco Presta)</p>	<p>IL PROGETTISTA (Ing. Guido Furlanetto)</p>	<p>COMMITTENTE:</p> <p>LA SOCIETA' CONCESSORARIA</p> <p>IL PROCURATORE SPECIALE (Ing. Gabriele Nati)</p>
---	---	--