



**strada dei
PARCHI**spa
A24 autostrade A25

AUTOSTRADA A24
ROMA - L'AQUILA - TERAMO
TRATTA TORNIMPARTE - L'AQUILA OVEST

**INTERVENTI DI ADEGUAMENTO
AI SENSI DELLA LEGGE 228/2012
ART.1 COMMA 183**

INTERVENTI DI ADEGUAMENTO SISMICO DEI VIADOTTI
RAIO, ATERNO (AQ), ATTRAVERSAMENTO S.S.17
FOSSO VETOIO E RAMPA ROMA-L'AQUILA OVEST

PROGETTO DEFINITIVO

PARTE GENERALE

PAESAGGIO E TERRITORIO

INQUADRAMENTO ACUSTICO

COMMESSA	FASE	MACRO OPERA	AMBITO/OPERA	DISCIPLINA	TIPO	PROGR.	REV.	SCALA
250	D	003	EG000	AMB	RE	002	A	
Rev.	Data	Descrizione				Redatto	Verificato	Approvato
A	Febbraio 2018	Emissione				S. Ventura	G. Furlanetto	F. Presta

FILE: 250D003EG000AMBRE002A.DWG

PROJECT MANAGER: Ing. Stefano Ventura

<p>PROGETTAZIONE:</p>  <p>IL DIRETTORE TECNICO (Ing. Francesco Presta)</p>	<p>IL PROGETTISTA (Ing. Guido Furlanetto)</p> 	<p>COMMITTENTE: LA SOCIETA' CONCESSIONARIA</p>  <p>IL PROCURATORE SPECIALE (Ing. Gabriele Nati)</p>	
-------------------------------------------------------------------------------------------------------------------------------------------------------------------	---------------------------------------------------------------------------------------------------------------------------------------	-------------------------------------------------------------------------------------------------------------------------------------------------------------------------------------------------	--



Ministero delle Infrastrutture e dei Trasporti

DIPARTIMENTO PER LE INFRASTRUTTURE, I SISTEMI INFORMATIVI E STATISTICI
DIREZIONE GENERALE PER LA VIGILANZA SULLE CONCESSIONARIE AUTOSTRADALI

AUTOSTRADA A24

Tratta Tornimparte – L’Aquila Ovest

Adeguamento sismico dei viadotti Raio, Aterno, SS17, Vetoio e rampa RM-AQ

INQUADRAMENTO ACUSTICO

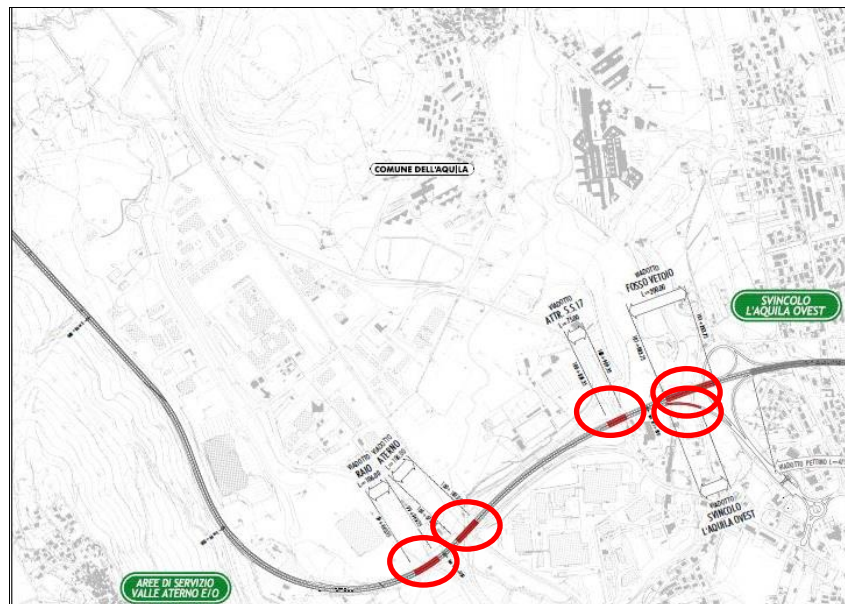


1.	INTRODUZIONE	3
2.	INQUADRAMENTO COMPLESSIVO DELLO STATO ATTUALE	4
3.	INQUADRAMENTO ACUSTICO	5

1. INTRODUZIONE

La presente relazione inquadra le eventuali valutazioni di natura acustica relative ai cinque viadotti Raio, Aterno, SS17, Vetoio e rampa RM-AQ compresi nella tratta Tornimparte – L’Aquila Ovest dell’autostrada A24 Roma – L’Aquila – Teramo tra le progressive km 99+600 circa e km 101 circa, oggetto di progetto definitivo.

L’intervento permetterà alle opere di sopportare le sollecitazioni sismiche di cui al D.M. 14 gennaio 2008 e si inserisce nel piano più generale di interventi di adeguamento delle autostrade A24 e A25 che prende le mosse dall’art.1 comma 183 della legge 228/2012. L’autostrada A24 è gestita dalla Società Strada dei Parchi Spa in regime di concessione da parte del Ministero delle Infrastrutture e dei Trasporti.



Si fa riferimento nel seguito allo studio acustico allegato al progetto preliminare eseguito dalla società Strada dei Parchi spa con il supporto della Società infraengineering srl nel 2013 per l’adeguamento e messa a norma delle autostrade A24 e A25 ai sensi della legge 228/12, art.1 comma 183

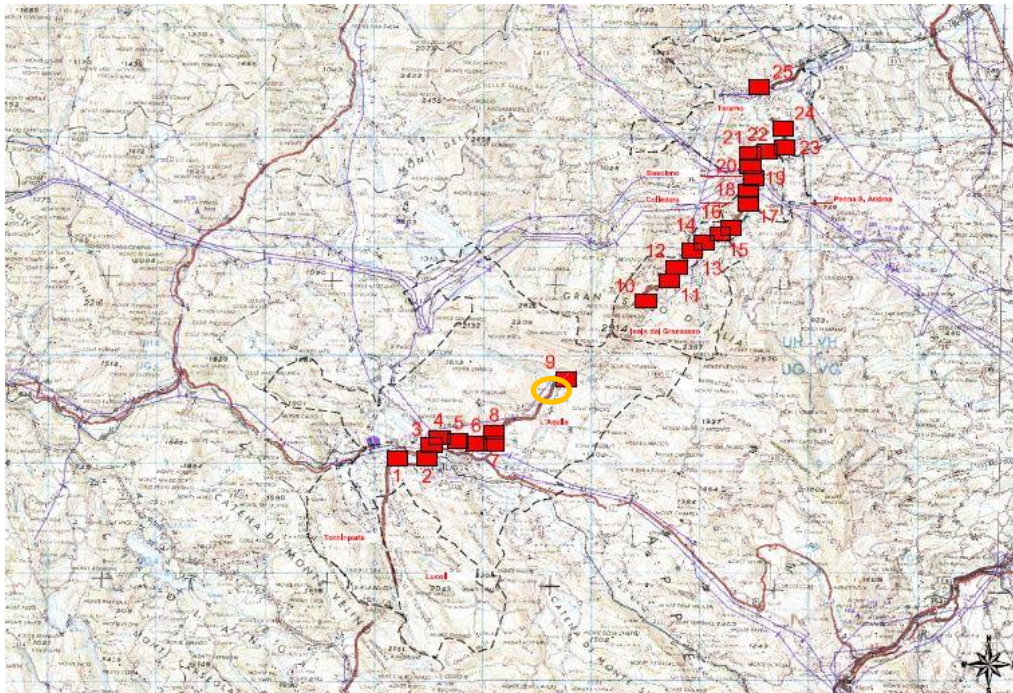
2. INQUADRAMENTO COMPLESSIVO DELLO STATO ATTUALE

La tratta autostradale Tornimparte – L’Aquila Ovest, lunga circa 15 km è in costante discesa dal valico di Tornimparte (1100 m slm) – progr. Km 85 circa - alla piana in cui sorge la città dell’Aquila (circa 700m slm) – progr. Km 100 circa e poggia sul fianco dei rilievi montuosi che deimitano a sud la valle del torrente Raio. La sezione stradale è a mezza costa, con un tratto a carreggiate sfalsate di circa 4km. Sono presenti recettori acustici nelle progressive interessate dai lavori nella zona di fondo valle, nei pressi dell’Aquila. Le opere ricadono nella Regione Abruzzo, nella provincia dell’Aquila.



3. INQUADRAMENTO ACUSTICO

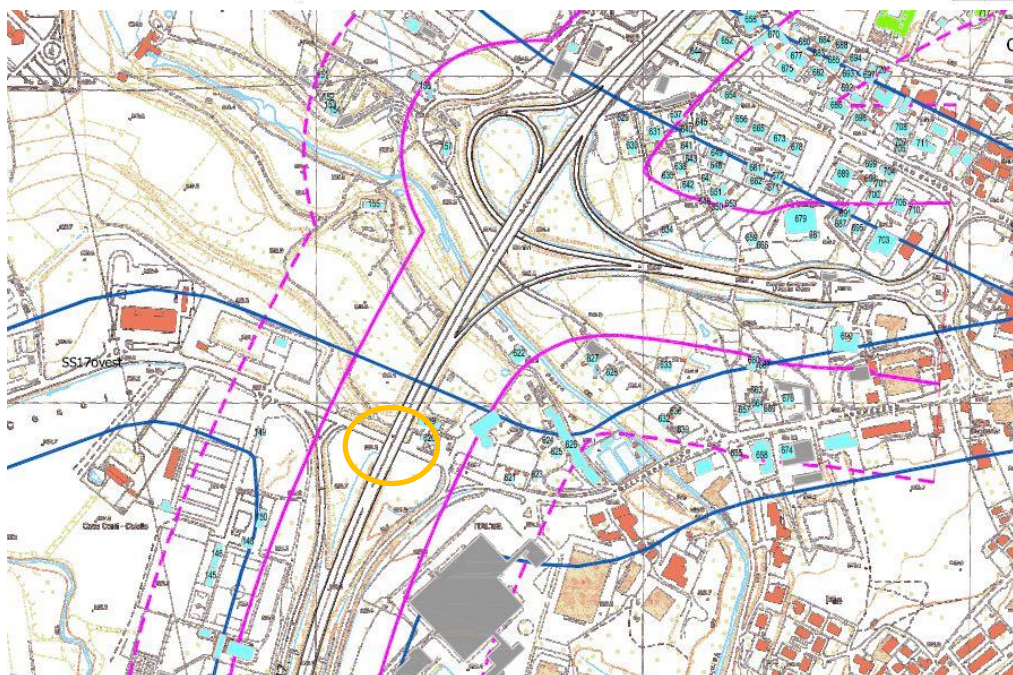
Come è possibile evincere dalla seguente planimetria, solo in corrispondenza dell'attraversamento della SS17 vengono individuati recettori acustici nella tratta interessata dai lavori (cerchio arancio sulle mappe).

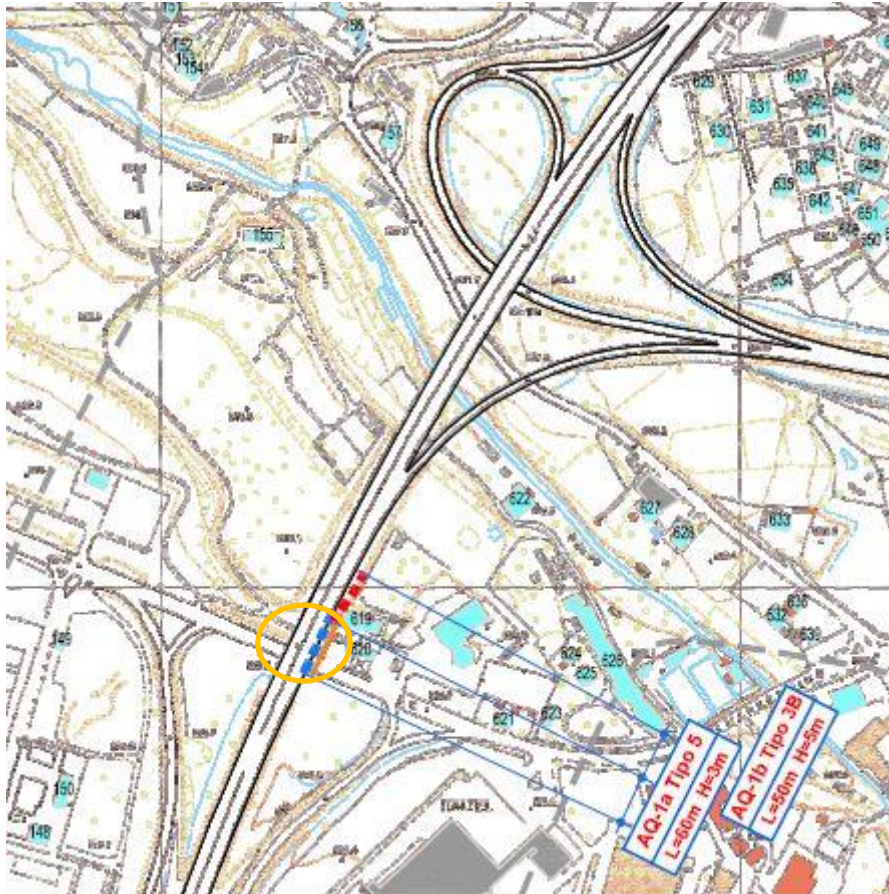


AUTOSTRADA A24 TRATTO TORANO-TERAMO
Progetto Preliminare Interventi Antirumore previsti nel P.R.A.
Pianimetrica dei recettori e dei limiti di riferimento acustico

COROGRAFIA COMUNI ATTRAVERSATI E AMBITI DI INTERVENTO

Scala 1:250.000
TORANO-TERAMO
01/01





Il piano acustico prevede l'installazione di barriere acustiche sul ciglio destro della via destra in corrispondenza del ponte sulla SS17. Nell'ambito del presente progetto verranno installate barriere integrate (H =3m) solo in corrispondenza dell'opera oggetto dei lavori, in vista di un futuro adeguamento complessivo.