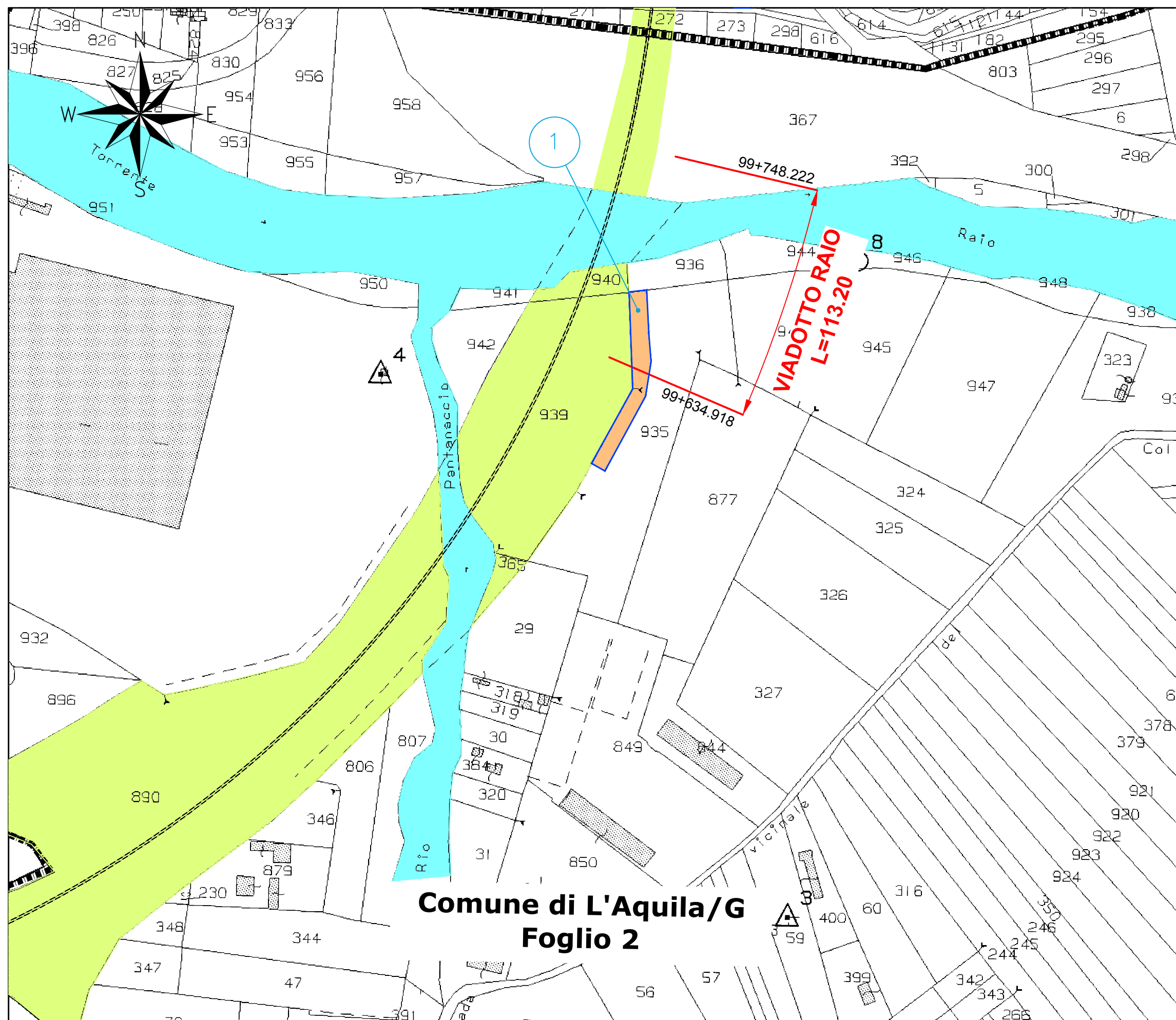
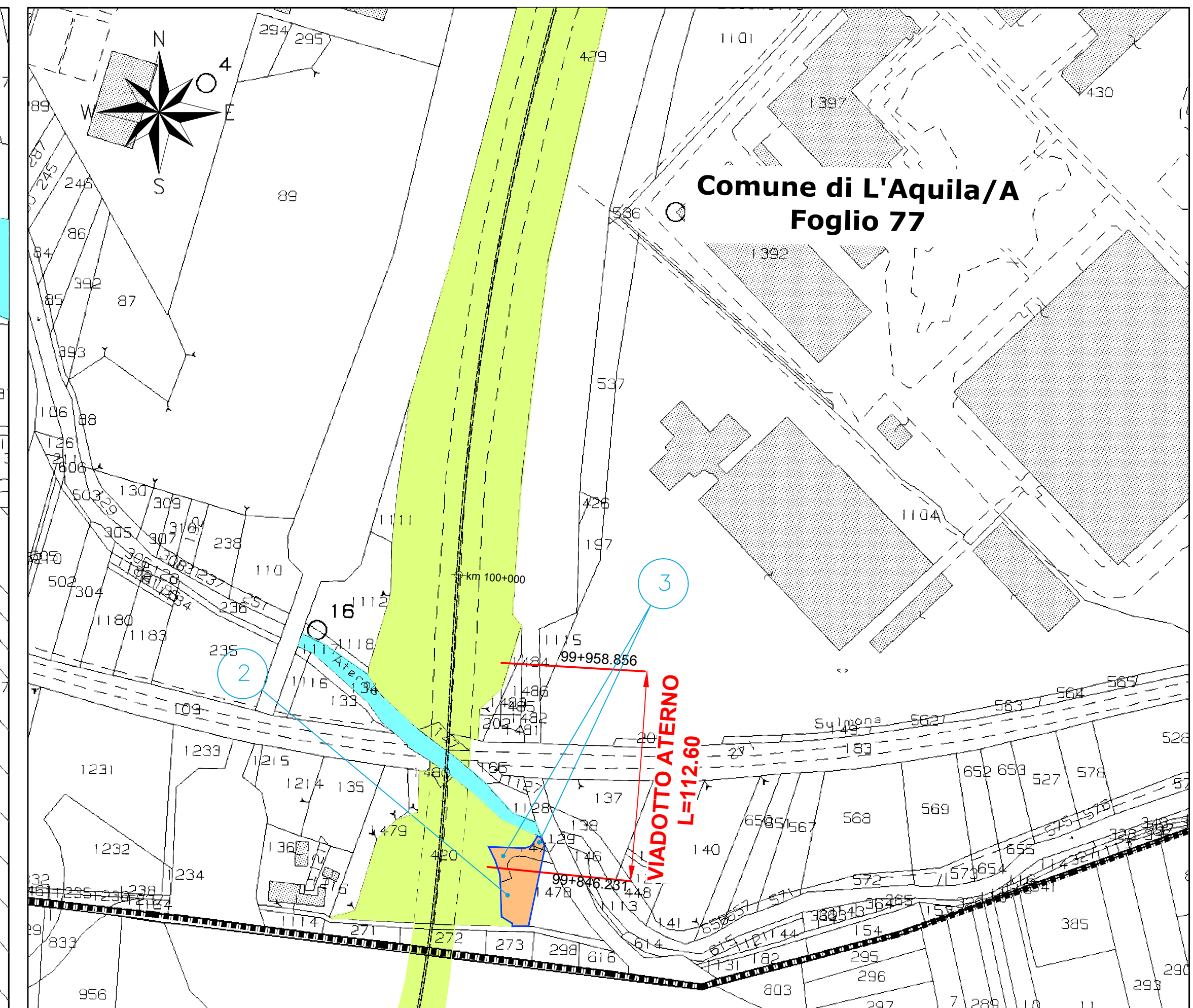


VIADOTTO RAIO



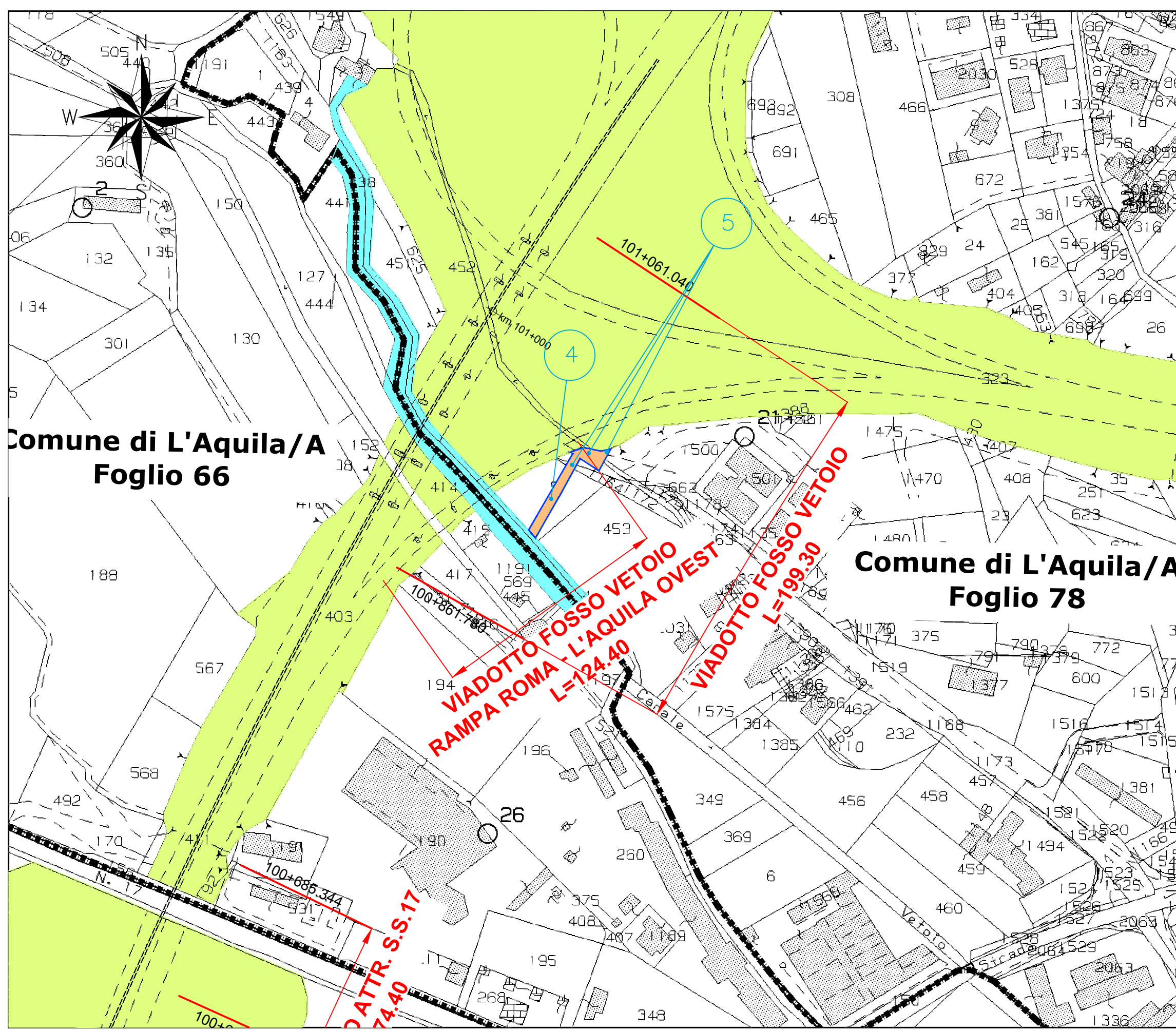
VIADOTTO ATERNO



LEGENDA

- INGOMBRO ESPROPRI E SUE PERTINENZE
- OCCUPAZIONI TEMPORANEE E AREE DI CANTIERE
- SEDE ATTUALE AUTOSTRADA
- ACQUE ESENTI DA ESTIMO
- CONFINE FOGLI CATASTALI

VIADOTTO E RAMPA FOSSO VETOIO



N. Elenco	N. Foglio	N. Particella	Superficie da Espropriare	Superficie da Occupare Temporaneamente
1	2	935	820 m²	
2	77	1478	585 m²	
3	77	1129	11 m²	
3	77	1477	250 m²	
4	78	5	180 m²	
5	78	1164	10 m²	
5	78	1179	20 m²	
5	78	1500	130 m²	



**AUTOSTRADA A24
ROMA - L'AQUILA - TERAMO
TRATTA TORNIMPARTE - L'AQUILA OVEST**

**INTERVENTI DI ADEGUAMENTO
AI SENSI DELLA LEGGE 228/2012
ART.1 COMMA 183**

INTERVENTI DI ADEGUAMENTO SISMICO DEI VIADOTTI
RAIO, ATERNO (AQ), ATTRAVERSAMENTO S.S.17
FOSSO VETOIO E RAMPA ROMA-L'AQUILA OVEST

PROGETTO DEFINITIVO

CARTOGRAFIA

ESPROPRI
COMUNE CENSUARIO DELL' AQUILA
PLANIMETRIE CATASTALI

COMMESSA	FASE	MACRO OPERA	AMBITO/OPERA	DISCIPLINA	TIPO	PROGR.	REV.	SCALA
250	D	003	EG000	ESP	PL	001	A	1:2000

Rev.	Data	Descrizione	Redatto	Verificato	Approvato
A	Febbraio 2018	Emissione	M. Ricci	G. Furlanetto	F. Presta

FILE: 250D003EG000ESP001A.DWG PROJECT MANAGER: Ing. Stefano Ventura

PROGETTAZIONE:  IL DIRETTORE TECNICO (Ing. Francesco Presta)	IL PROGETTISTA (Ing. Guido Furlanetto) 	COMMITTENTE: LA SOCIETA' CONCESSORARIA  IL PROCURATORE SPECIALE (Ing. Gabriele Nati)
--	--	---

Ministero delle Infrastrutture e dei Trasporti
DIPARTIMENTO PER LE INFRASTRUTTURE, I SISTEMI INFORMATIVI E STATISTICI
DIREZIONE GENERALE PER LA VIGILANZA SULLE CONCESSIONARIE AUTOSTRADALI

IL PRESENTE DOCUMENTO NON POSSA ESSERE COPIATO, RIPRODOTTO O ALTAMENTE PUBBLICATO, IN TUTTO O IN PARTE, SENZA IL CONSENSO SCRITTO DELLA SOC. STRADA DEI PARCHI S.P.A. (OMI VELEZZO) NON AUTORIZZATO SARK PRESENTATO A NORMA DI LEGGE. THE DOCUMENT MAY NOT BE COPIED, REPRODUCED OR PUBLISHED, EITHER IN PART OR IN ITS ENTIRETY, WITHOUT THE WRITTEN PERMISSION OF SOC. STRADA DEI PARCHI S.P.A. UNAUTHORIZED USE WILL BE PROSECUTED BY LAW.