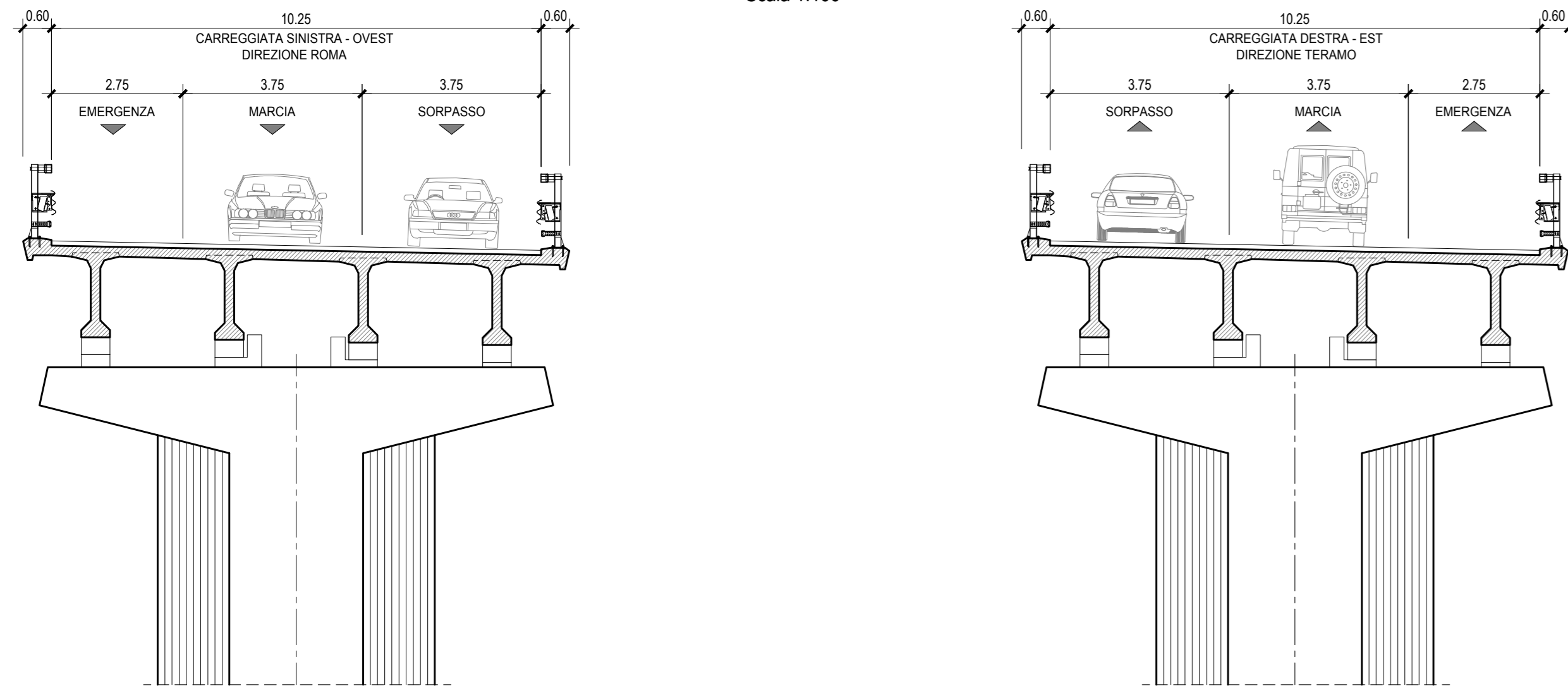


SEZIONE TRASVERSALE FASE '0'

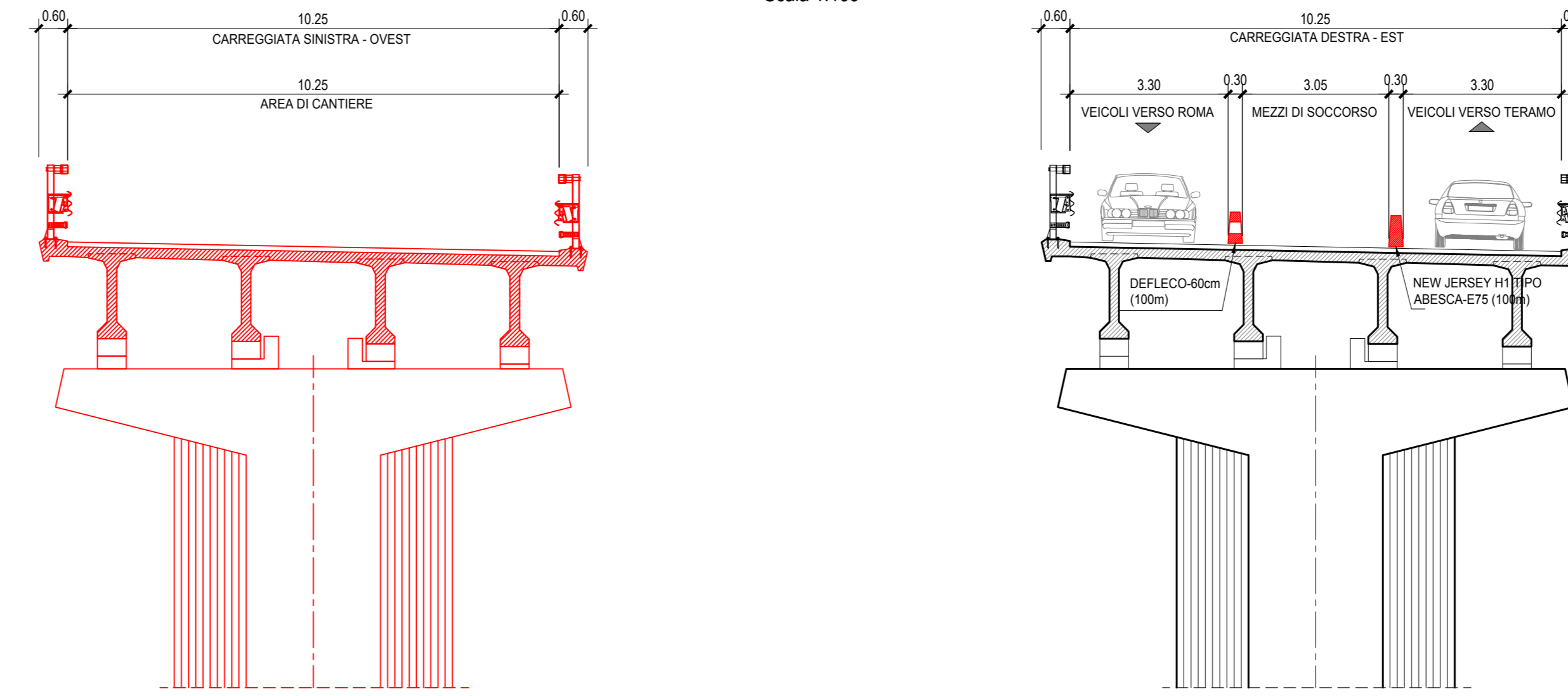
Scala 1:100



- ALLESTIMENTO CANTIERE E REALIZZAZIONE PISTA DI CANTIERE

SEZIONE TRASVERSALE FASE '1A'

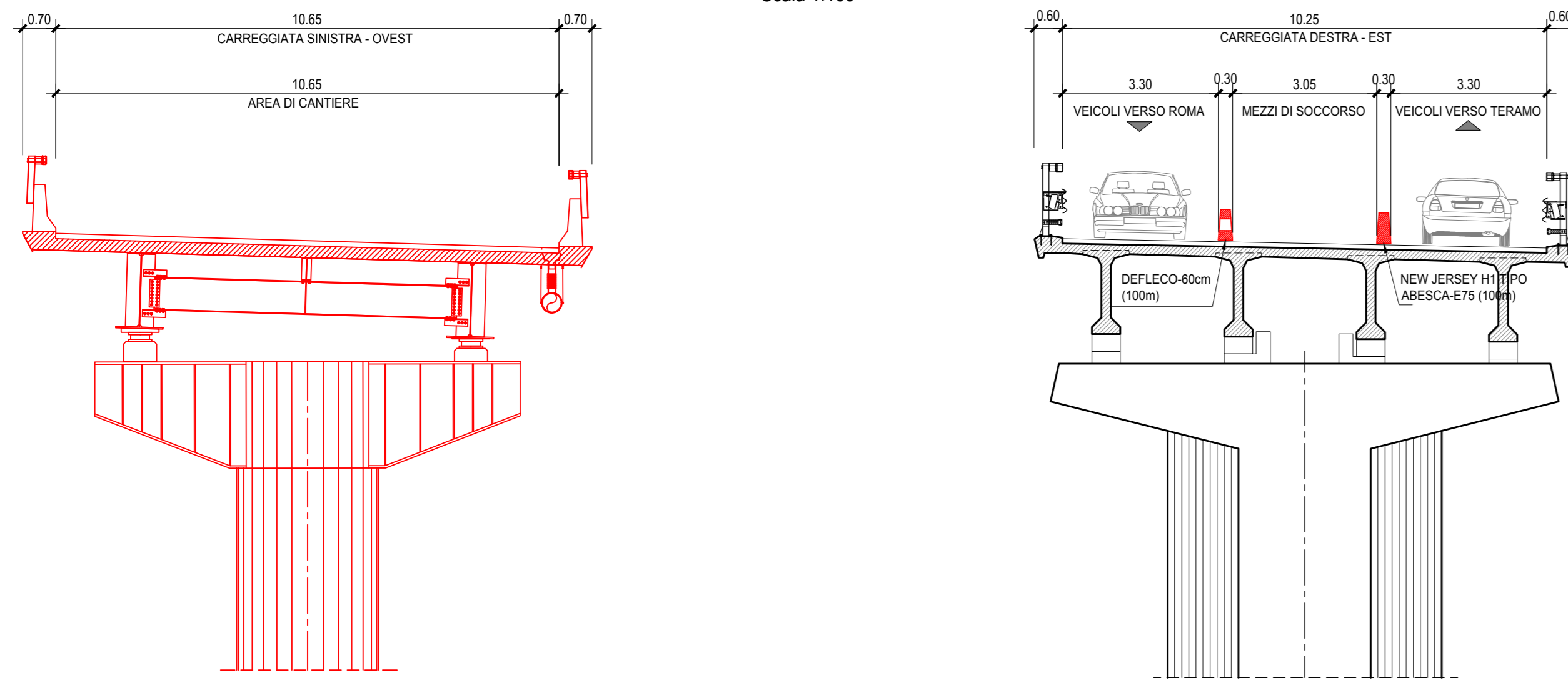
Scala 1:100



- DEVIAZIONE DEL TRAFFICO DELLA CARREGGIATA SINISTRA (OVEST) SULLA CARREGGIATA DESTRA (EST) A CORSIE RIDOTTE
- LAVORAZIONI PROPEDEUTICHE PER SVARO IMPALCATO CARREGGIATA SINISTRA
- DEMOLIZIONE DELLE SPALLE E DELLE PILE CARREGGIATA SINISTRA

SEZIONE TRASVERSALE FASE '1B'

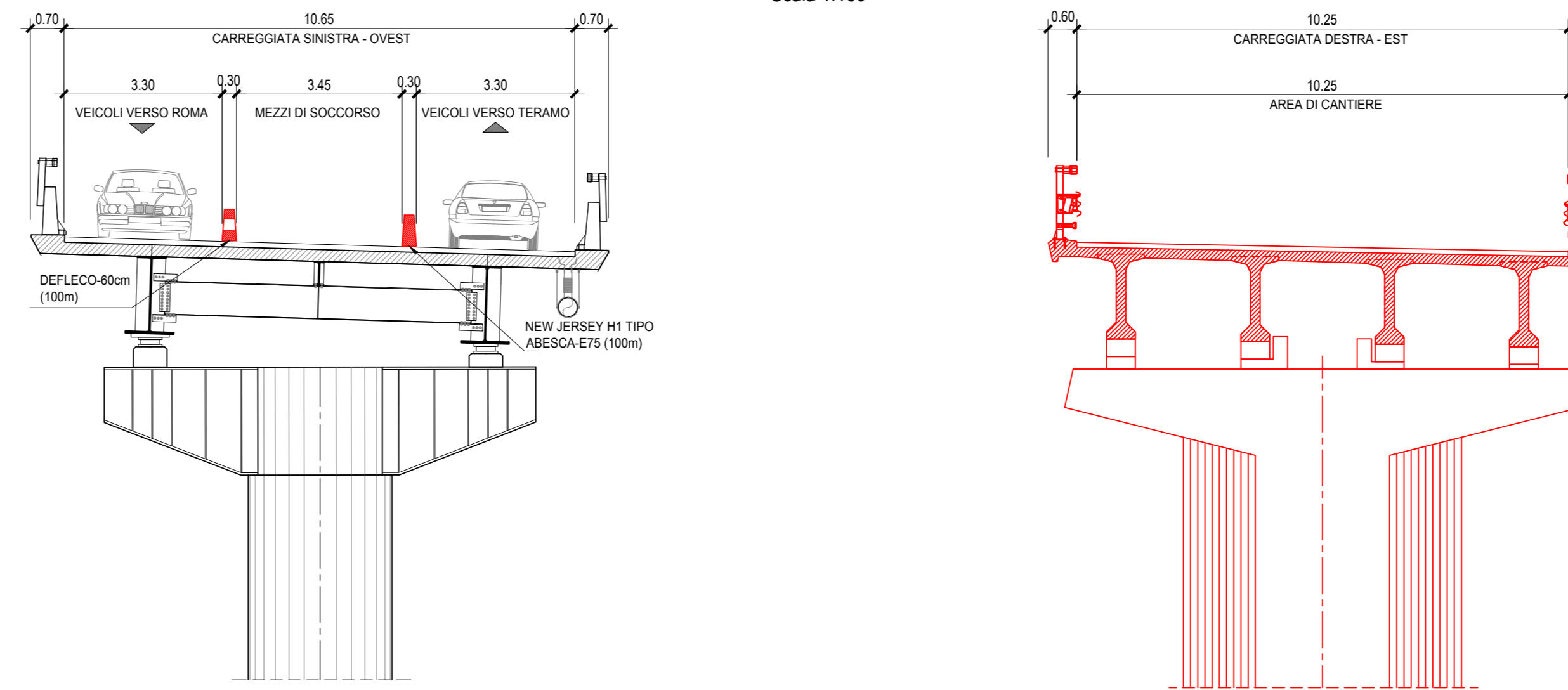
Scala 1:100



- TRAFFICO SULLA CARREGGIATA DESTRA (EST) A CORSIE RIDOTTE
- REALIZZAZIONE NUOVE SPALLE E PILE CARREGGIATA SINISTRA
- PREPARAZIONE E VARO DELL'IMPALCATO E COMPLETAMENTO DELLA CARREGGIATA SINISTRA

SEZIONE TRASVERSALE FASE '2A'

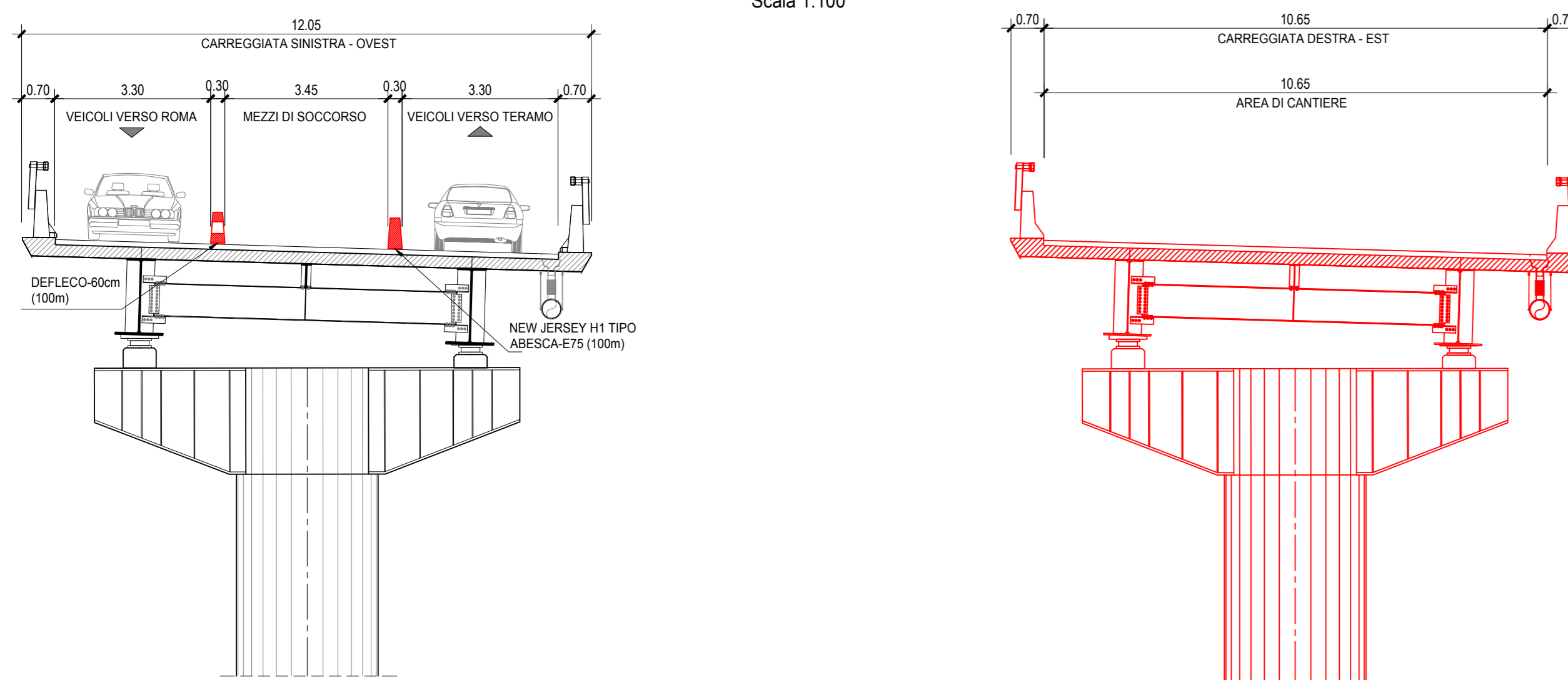
Scala 1:100



- DEVIAZIONE DEL TRAFFICO DELLA CARREGGIATA DESTRA (EST) SULLA CARREGGIATA SINISTRA (OVEST) A CORSIE RIDOTTE
- LAVORAZIONI PROPEDEUTICHE PER SVARO IMPALCATO CARREGGIATA DESTRA
- DEMOLIZIONE DELLE SPALLE E DELLE PILE CARREGGIATA DESTRA

SEZIONE TRASVERSALE FASE '2B'

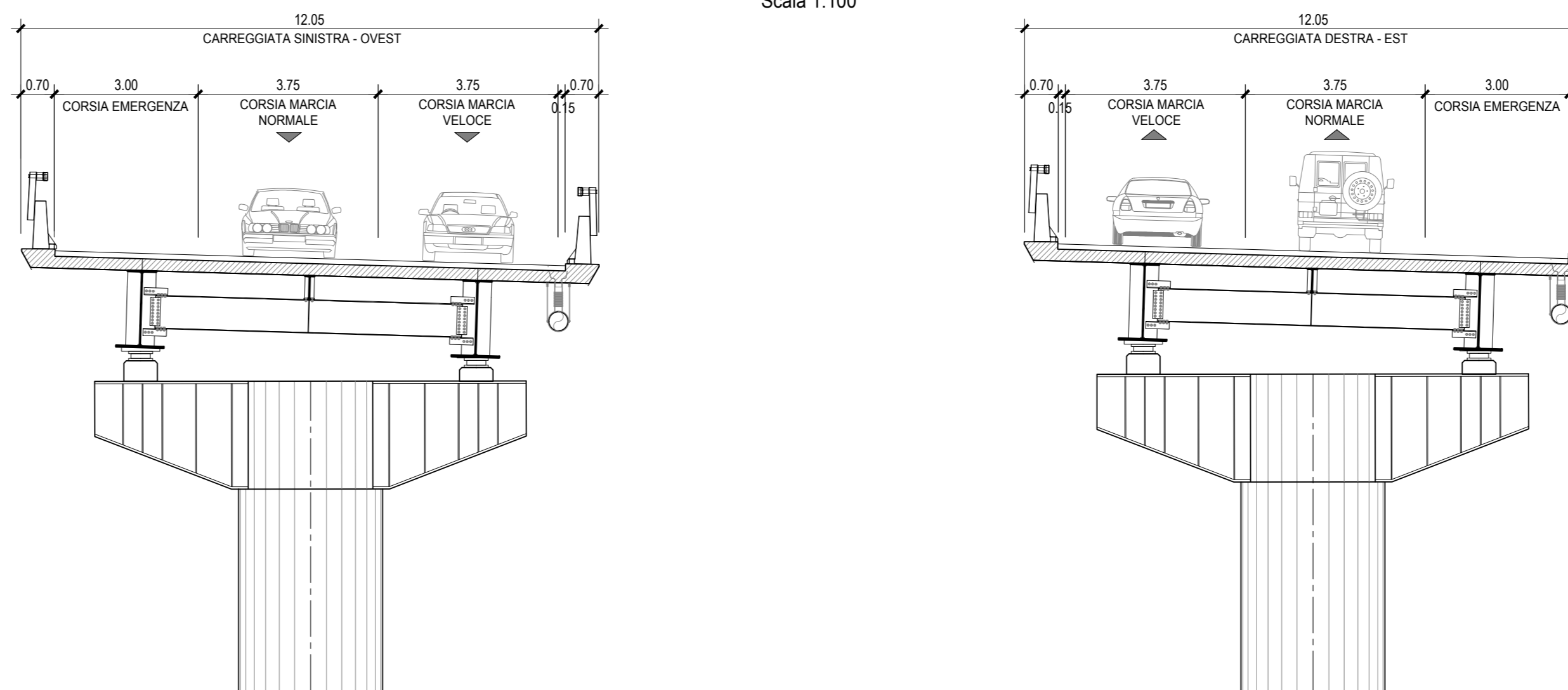
Scala 1:100



- TRAFFICO SULLA CARREGGIATA SINISTRA (OVEST) A CORSIE RIDOTTE
- REALIZZAZIONE NUOVE SPALLE E PILE CARREGGIATA DESTRA
- PREPARAZIONE E VARO DELL'IMPALCATO E COMPLETAMENTO DELLA CARREGGIATA DESTRA

SEZIONE TRASVERSALE FASE '2C'

Scala 1:100



- APERTURA AL TRAFFICO SULLE RELATIVE CARREGGIATE



AUTOSTRADA A24
ROMA - L'AQUILA - TERAMO
TRATTA TORNIMPARTE - L'AQUILA OVEST

**INTERVENTI DI ADEGUAMENTO
AI SENSI DELLA LEGGE 228/2012
ART.1 COMMA 183**

INTERVENTI DI ADEGUAMENTO SISMICO DEL
VIADOTTO GENZANO

PROGETTO DEFINITIVO

CANTIERIZZAZIONE

SCHEMA DI CANTIERIZZAZIONE
DELLE OPERE

COMMESSA	FASE	MACRO OPERA	AMBITO/OPERA	DISCIPLINA	TIPO	PROGR.	REV.	SCALA
250	D	0104	EG000	CAN	D1	002	A	1:100

Rev.	Data	Descrizione	Redatto	Verificato	Approvato
A	Febbraio 2018	Emissione	M. Campi	G. Furanetto	F. Pirella

FILE: 250D004EG000CAND1002A.DWG PROJECT MANAGER: Ing. Stefano Ventura

PROGETTAZIONE: Ing. Francesco Pirella	IL PROGETTISTA (Ing. Guido Furanetto)	COMMITTENTE: LA SOCIETA' CONCESSORARIA Ing. Salvatore Neri
--	--	--