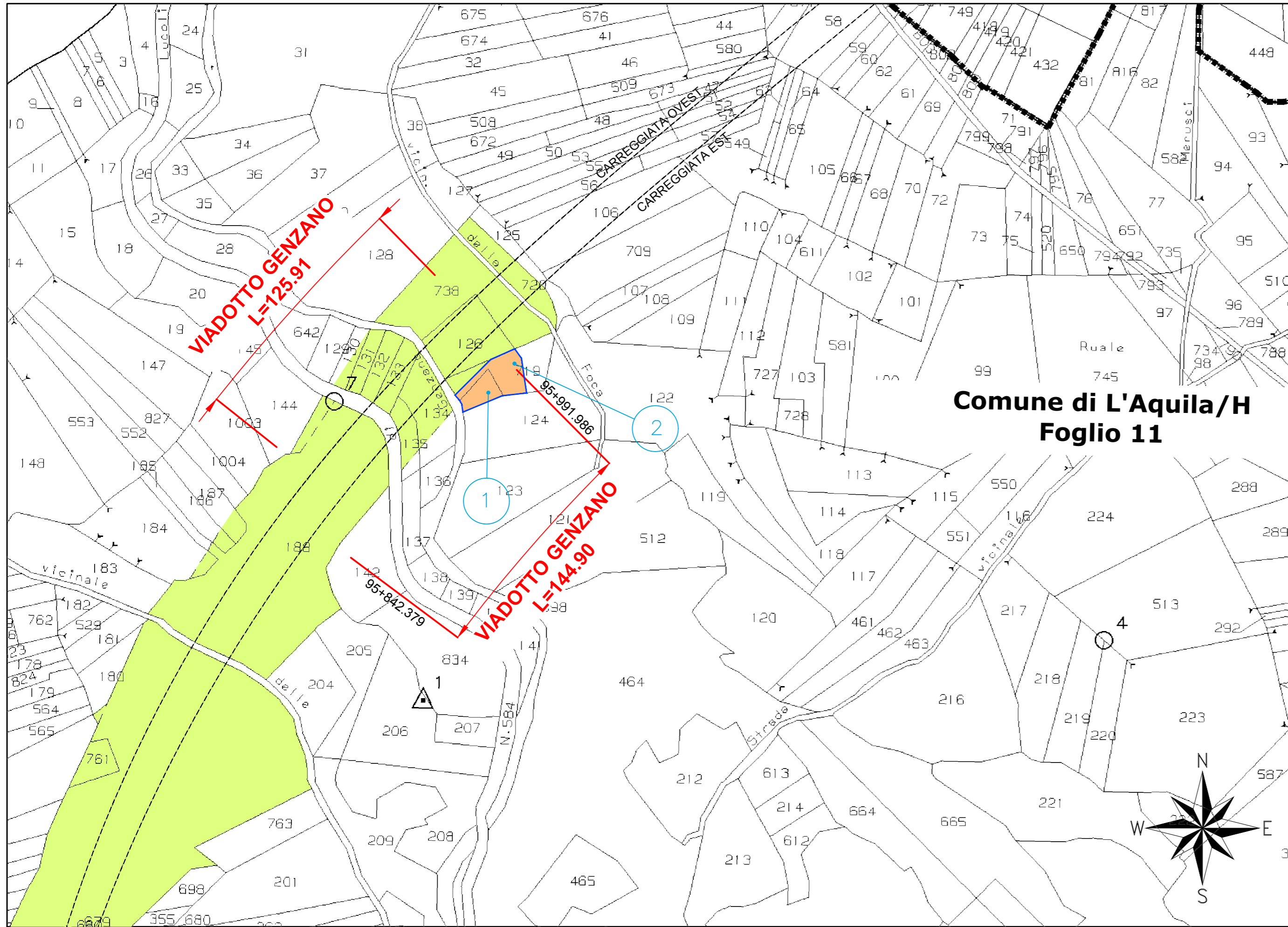







# VIADOTTO GENZANO



N.Elenco	N.Foglio	N.Particella	Superficie da Espropriare	Superficie da Occupare Temporaneamente
1	11	124	280 m <sup>2</sup>	
2	11	719	490 m <sup>2</sup>	

## LEGENDA

-  INGOMBRO ESPROPRI E SUE PERTINENZE
-  OCCUPAZIONI TEMPORANEE E AREE DI CANTIERE
-  SEDE ATTUALE AUTOSTRADA
-  ACQUE ESENTI DA ESTIMO
-  CONFINE FOGLI CATASTALI



strada dei  
**PARCHI**spa  
A24 autostrade A25

AUTOSTRADA A24  
ROMA - L'AQUILA - TERAMO  
TRATTA TORNIMPARTE - L'AQUILA OVEST

**INTERVENTI DI ADEGUAMENTO  
AI SENSI DELLA LEGGE 228/2012  
ART.1 COMMA 183**

INTERVENTI DI ADEGUAMENTO SISMICO DEI VIADOTTI  
RAIO, ATERNO (AQ), ATTRAVERSAMENTO S.S.17  
FOSSO VETOIO E RAMPA ROMA-L'AQUILA OVEST

PROGETTO DEFINITIVO

CARTOGRAFIA


ESPROPRI  
COMUNE CENSUARIO DELL'AQUILA  
PLANIMETRIA CATASTALE

COMMESSA	FASE	MACRO OPERA	AMBITO/OPERA	DISCIPLINA	TIPO	PROGR.	REV.	SCALA
250	D	004	EG000	ESP	PL	001	A	1:2000

Rev.	Data	Descrizione	Redatto	Verificato	Approvato
A	Febbraio 2018	Emissione	M. Ricci	G. Furlanetto	F. Presta

FILE: 250D004EG000ESPPL001A.DWG

PROJECT MANAGER: Ing. Stefano Ventura

<p>PROGETTAZIONE:</p>  <p>IL DIRETTORE TECNICO (Ing. Francesco Presta)</p>	<p>IL PROGETTISTA (Ing. Guido Furlanetto)</p> 	<p>COMMITTENTE: LA SOCIETA' CONCESSONARIA</p>  <p>IL PROCURATORE SPECIALE (Ing. Gabriele Nati)</p>
---	---	---



Ministero delle Infrastrutture e dei Trasporti

DIPARTIMENTO PER LE INFRASTRUTTURE, I SISTEMI INFORMATIVI E STATISTICI  
DIREZIONE GENERALE PER LA VIGILANZA SULLE CONCESSIONARIE AUTOSTRADALI