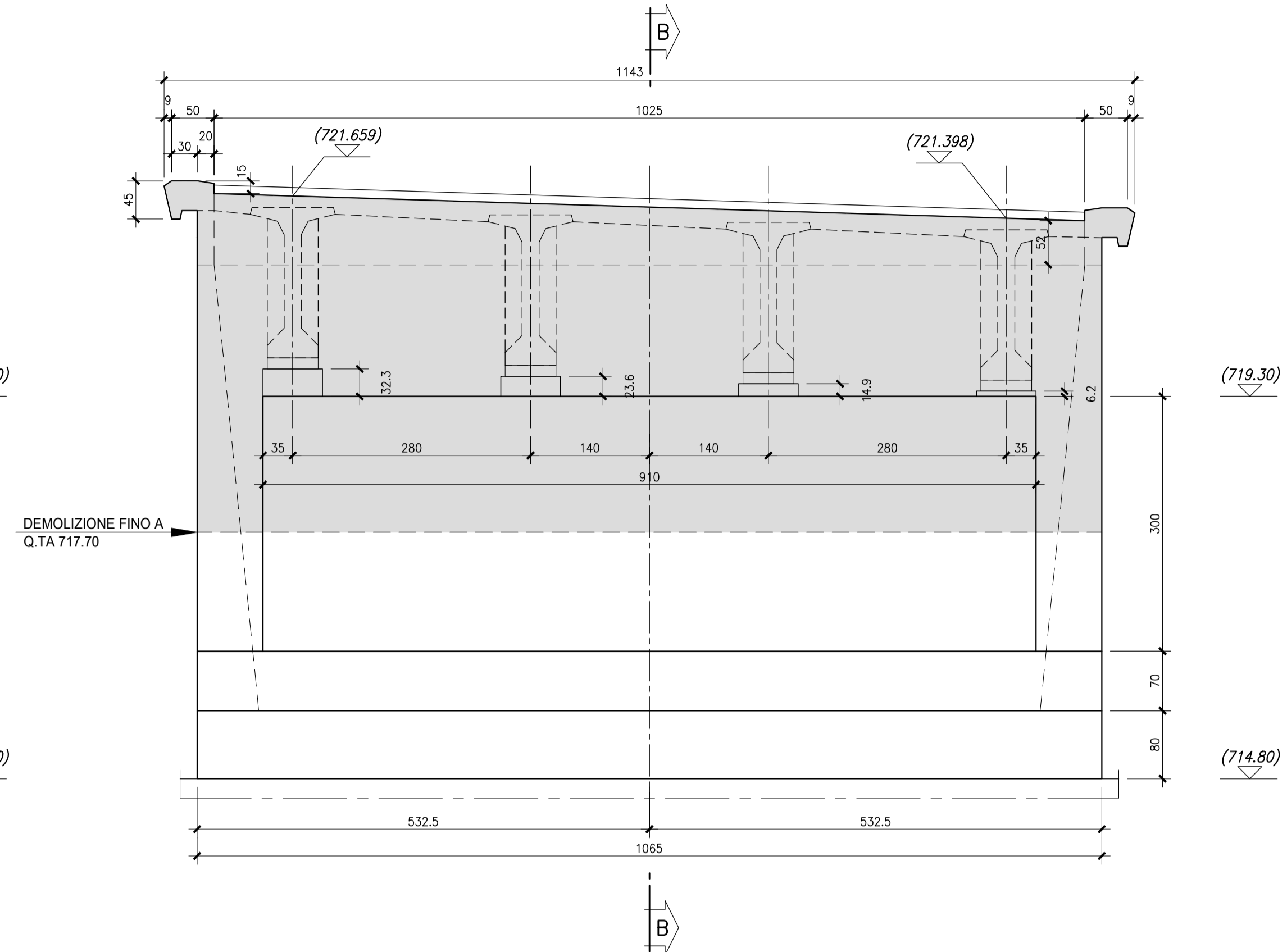
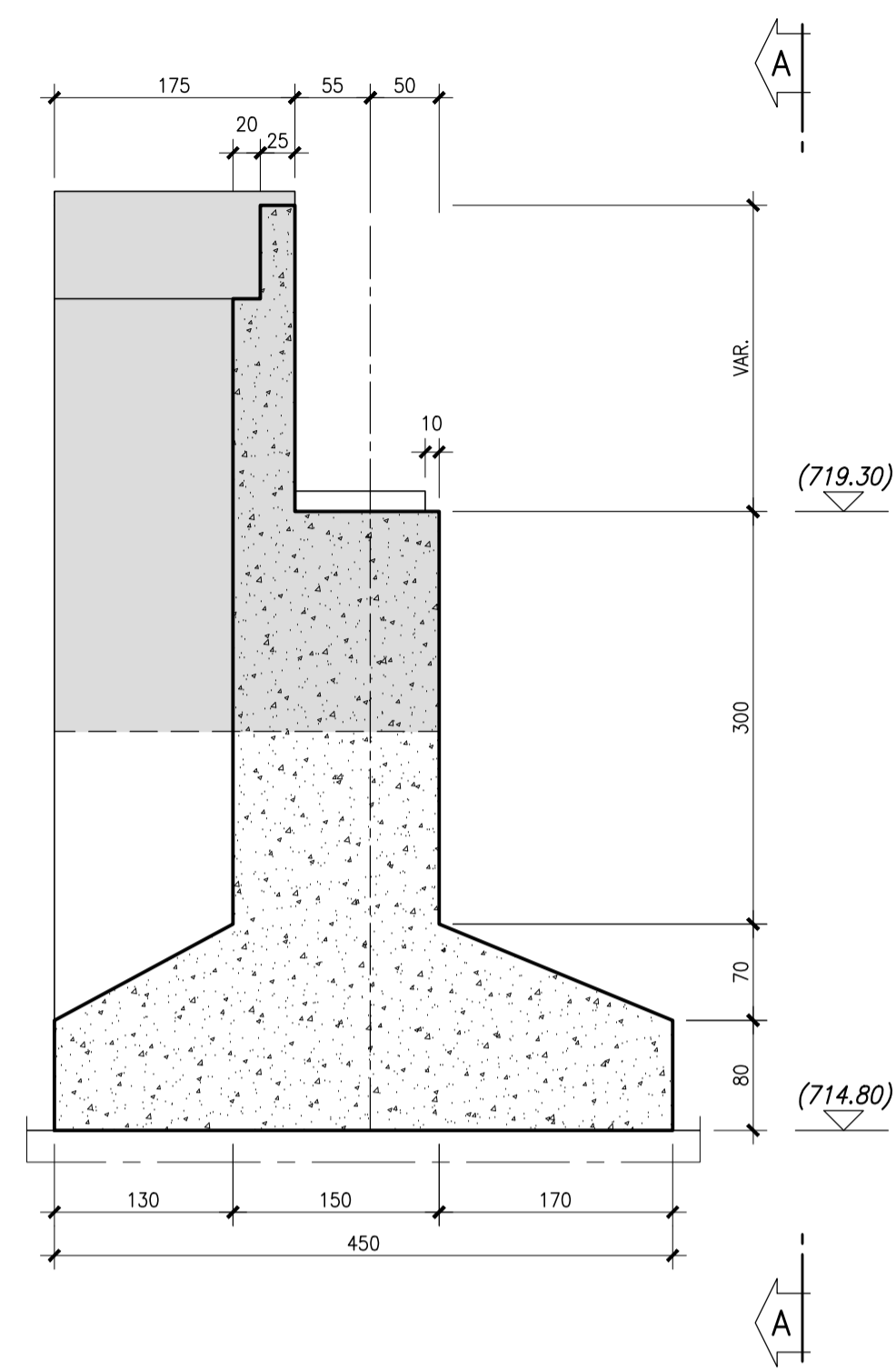
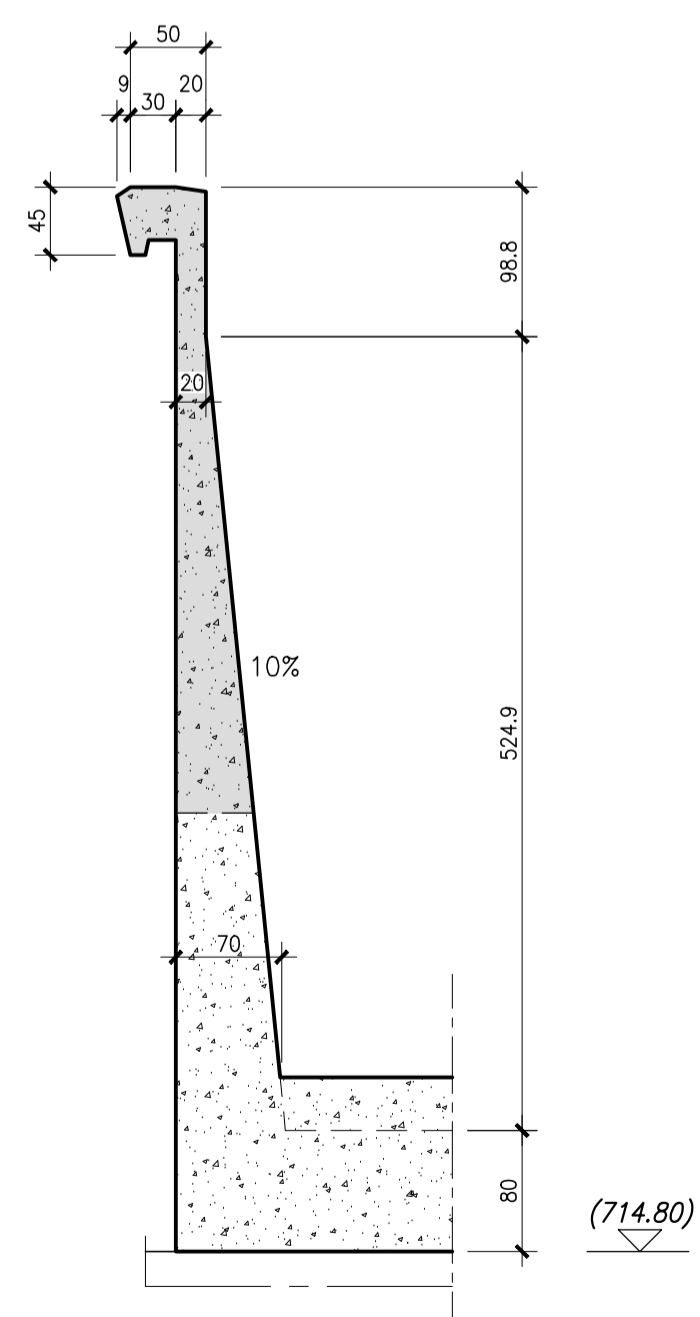


PROSPETTO FRONTALE A - A  
Scala 1:50

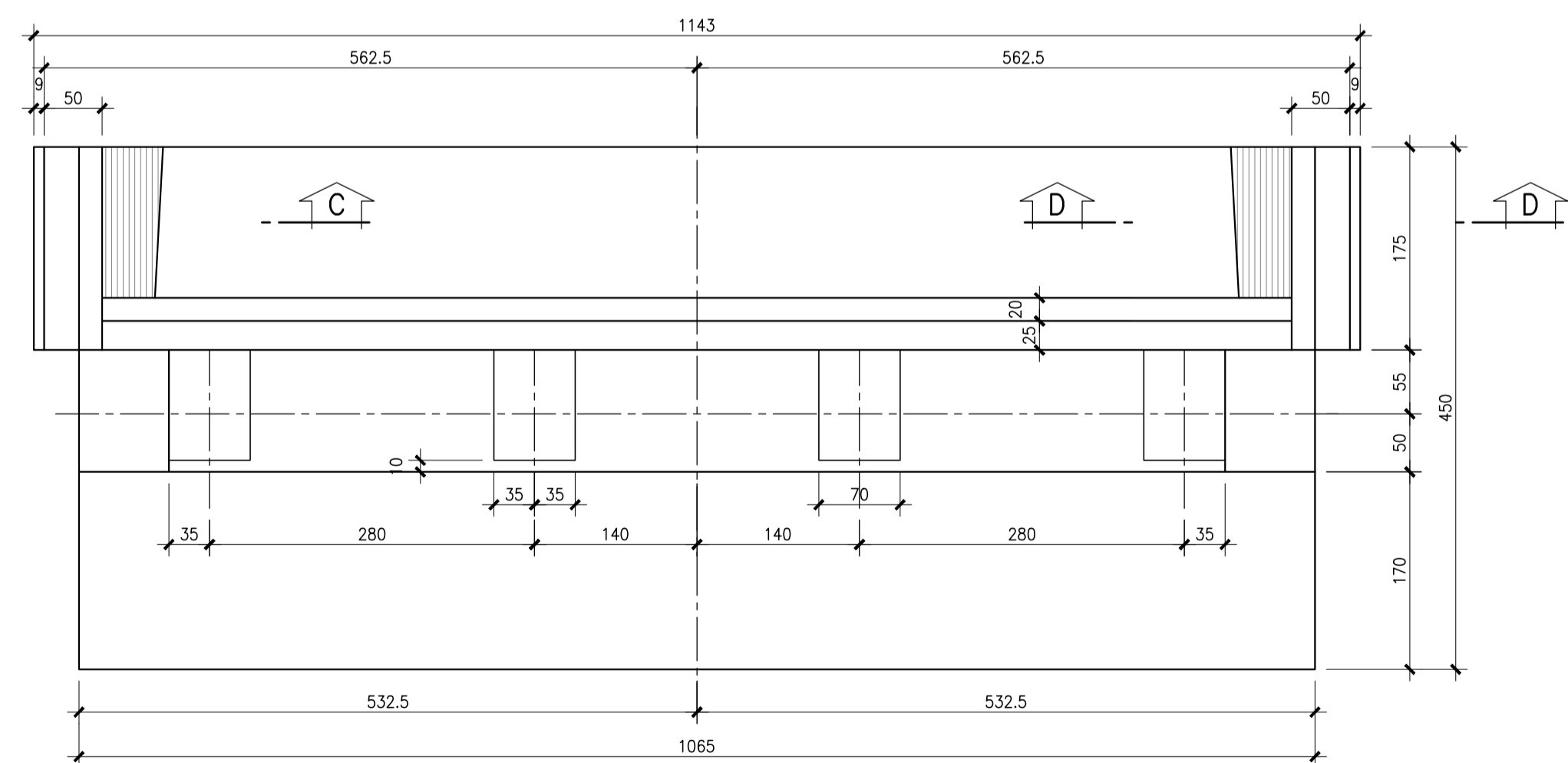
SEZIONE LONGITUDINALE B - B  
Scala 1:50



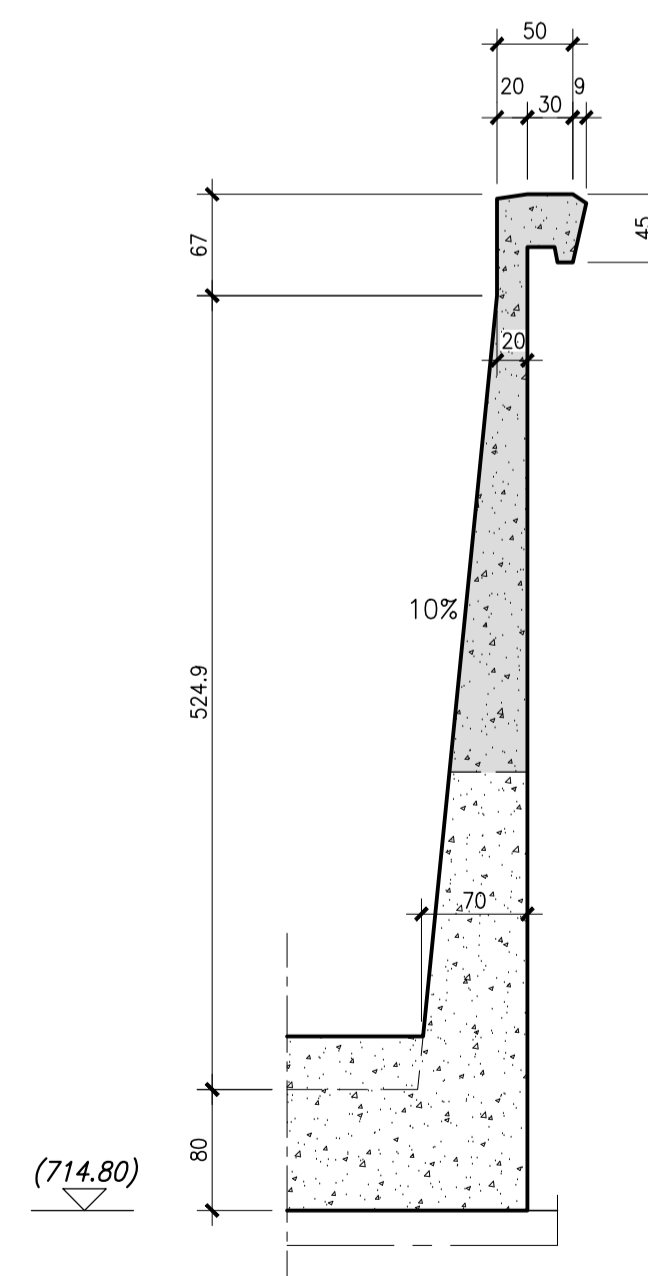
SEZIONE C - C  
Scala 1:50



PIANTA A MURATURE SCOPERTE  
Scala 1:50



SEZIONE D - D  
Scala 1:50



AUTOSTRADA A24  
ROMA - L'AQUILA - TERAMO  
TRATTA TORNIMPARTE - L'AQUILA OVEST

**INTERVENTI DI ADEGUAMENTO  
AI SENSI DELLA LEGGE 228/2012  
ART.1 COMMA 183**

INTERVENTI DI ADEGUAMENTO SISMICO DEL  
VIADOTTO GENZANO

PROGETTO DEFINITIVO

STRUTTURE  
VIADOTTO GENZANO

SPALLA 'BD' (LATO TERAMO - CARREGGIATA DESTRA)  
STATO DI FATTO E DEMOLIZIONI

COMMESSA	FASE	MACRO OPERA	AMBITO/OPERA	DISCIPLINA	TIPO	PROGR.	REV.	SCALA
250	D	004	V1075	STR	CP	005	A	1:50
Rev.	Data	Descrizione				Redatto	Verificato	Approvato
A	Febbraio 2018	Emissione				V. Costantini	G. Furlanetto	F. Presta

FILE: 250D004V1075STRCP005A.DWG

PROJECT MANAGER: Ing. Stefano Ventura

<p>PROGETTAZIONE:</p> <p>IL DIRETTORE TECNICO (Ing. Francesco Presta)</p>	<p>IL PROGETTISTA (Ing. Guido Furlanetto)</p>	<p>COMMITTENTE:</p> <p>LA SOCIETA' CONCESSONARIA</p> <p>IL PROCURATORE SPECIALE (Ing. Gabriele Nati)</p>
---	---	--