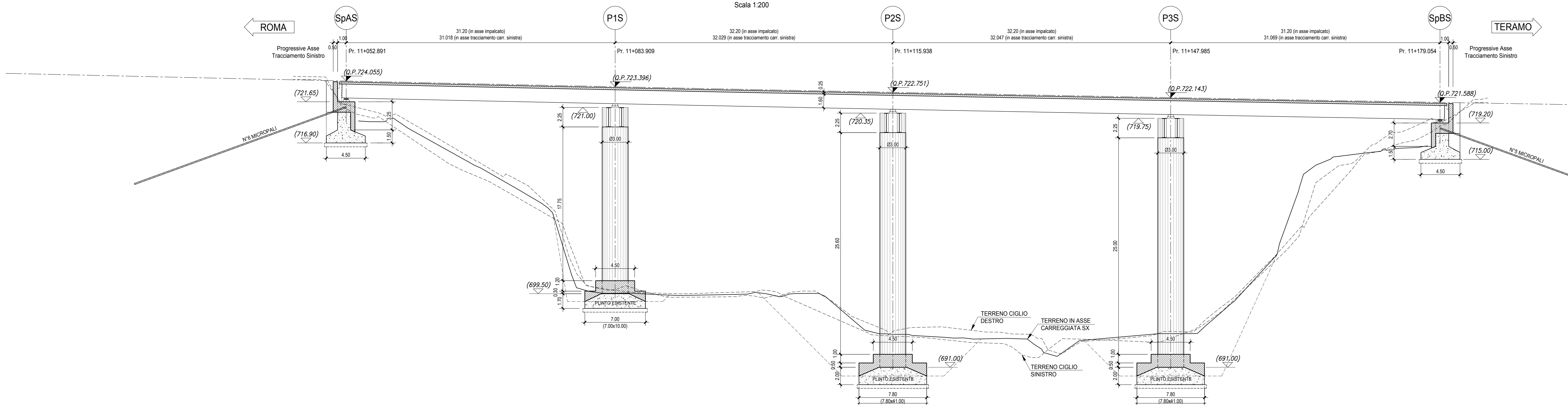


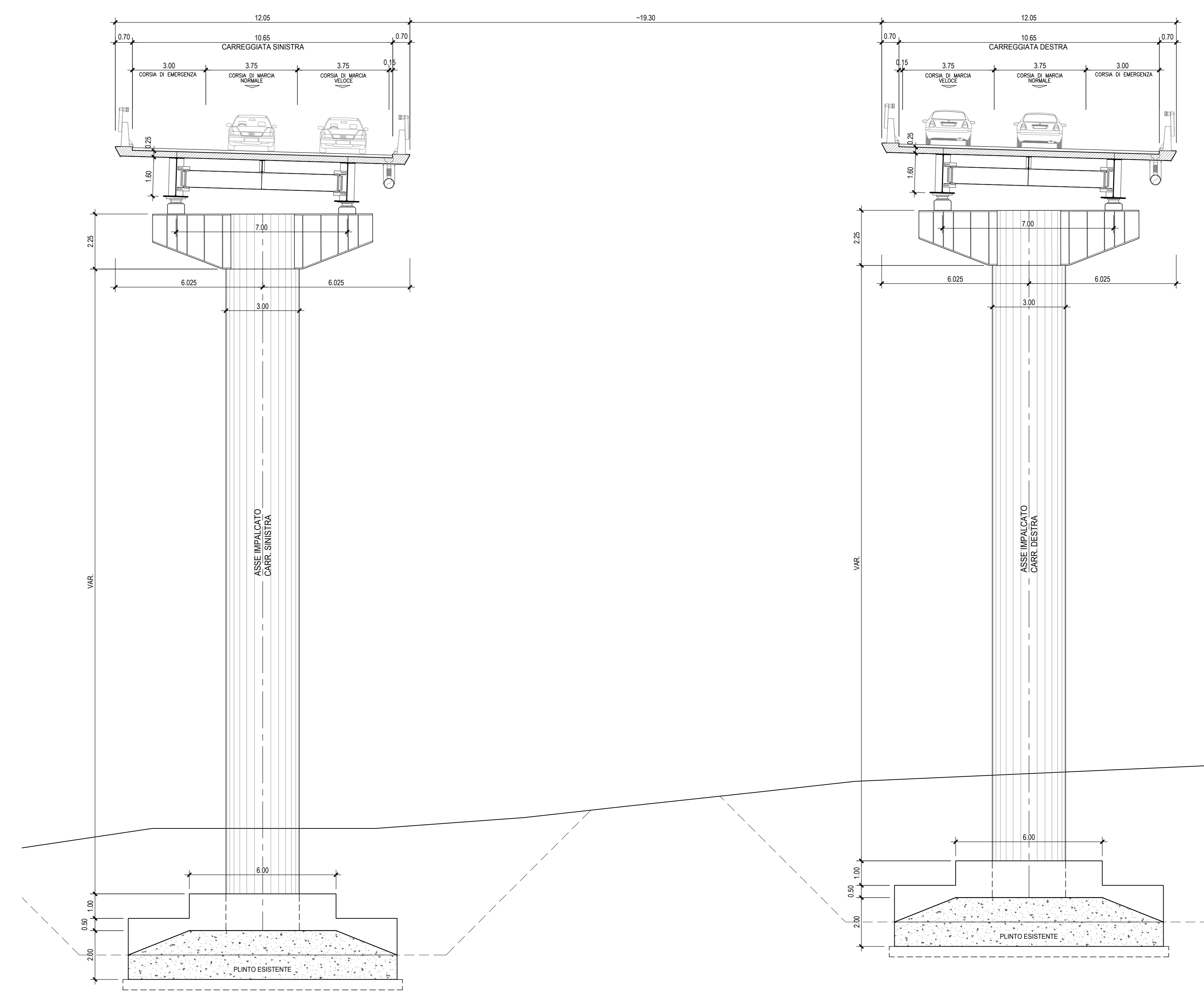
PROFILO LONGITUDINALE CARR. SINISTRA

Scala 1:200



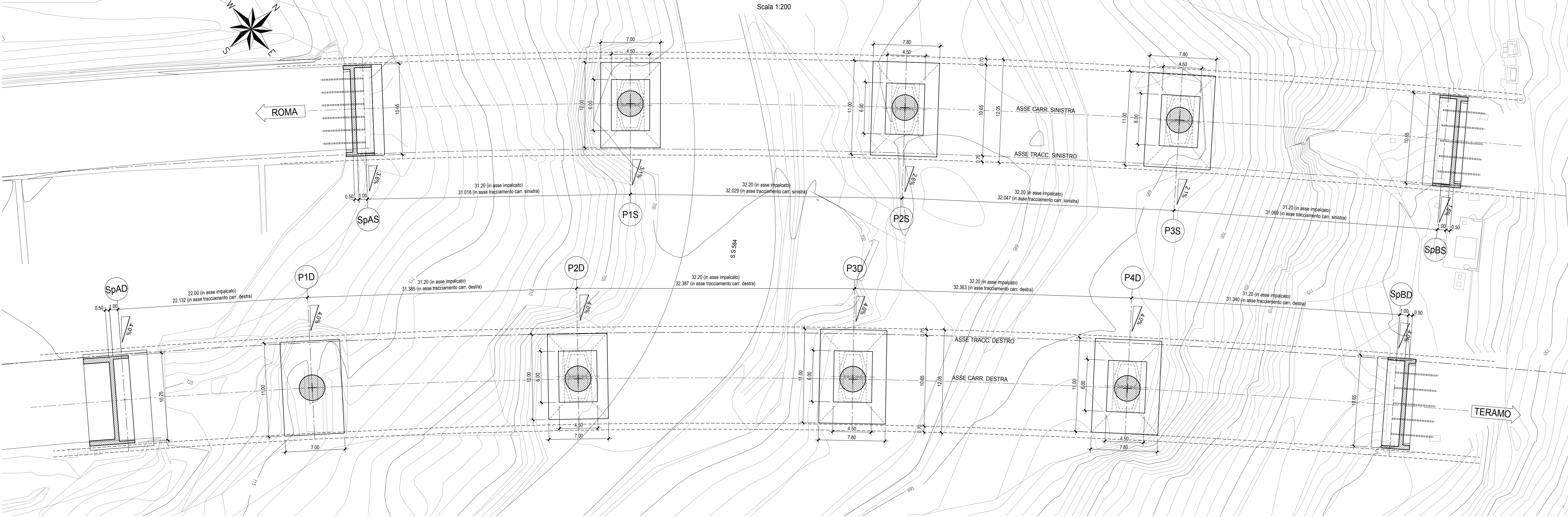
SEZIONE TRASVERSALE TIPO

Scala 1:100



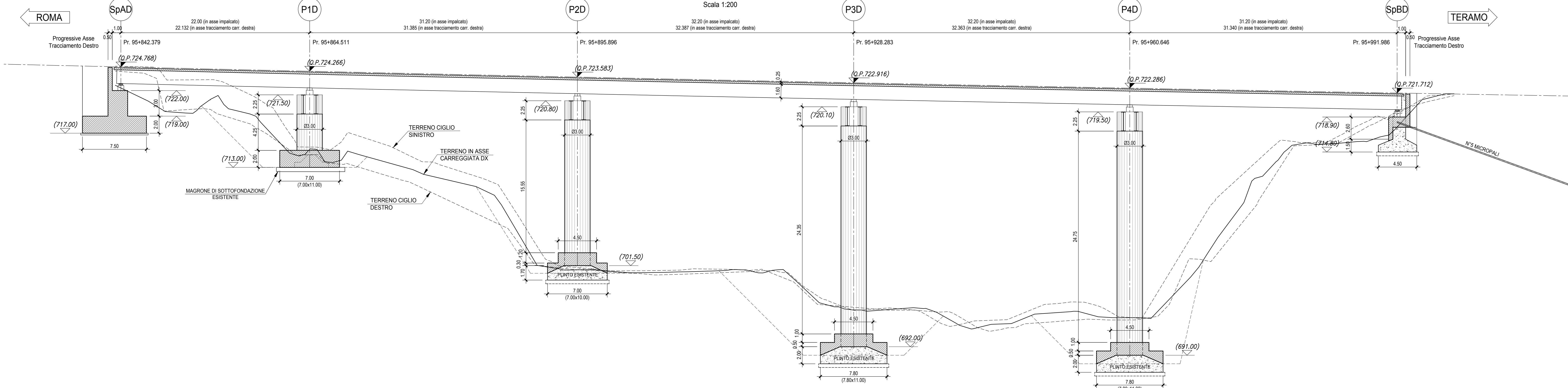
PIANTA FONDAZIONI

Scala 1:200



PROFILO LONGITUDINALE CARR. DESTRA

Scala 1:200



NOTA BENE:
LE DIMENSIONI E LE QUOTE ALTIMETRICHE DELLE OPERE ESISTENTI
DOVRANNO ESSERE VERIFICATE IN CANTIERE.
LE DIMENSIONI E LE QUOTE ALTIMETRICHE DELLE OPERE IN
PROGETTO SARANNO ADEGUATE DI CONSEGUENZA.

AUTOSTRADA A24
ROMA - L'AQUILA - TERAMO
TRATTA TORNIMPARTE - L'AQUILA OVEST
**INTERVENTI DI ADEGUAMENTO
AI SENSI DELLA LEGGE 228/2012
ART.1 COMMA 183**

INTERVENTI DI ADEGUAMENTO SISMICO DEL
VIADOTTO GENZANO

PROGETTO DEFINITIVO

STRUTTURE
VIADOTTO GENZANO

PIANTA, PROFILO LONGITUDINALE E SEZIONE TRASVERSALE TIPO
PROGETTO

COMMESSA	FASE	MACRO CATEGORIA	AMBITO/OPERA	DISCIPLINA	TIPO	PROGR.	REV.	SCALA
2150	D	004	V11075	STR	D1	002	A	1:200 1:100

Rev.	Data	Descrizione	Redatto	Verificato	Approvato
A	Febbraio 2018	Emissione	P. Cecchinelli	G. Furlanetto	F. Presta

FILE: 290004V075STR0002A.DWG PROJECT MANAGER: Ing. Stefano Ventura

PROGETTAZIONE: **Infra** Engineering

COMITENTE: LA SOCIETA' CONSORZIARIA **STRADA del PARCHE**

IL DIRETTORE TECNICO (Ing. Francesco Presta) IL PRODOTTORE SPECIALE (Ing. Stefano Ventura)

Ministero delle Infrastrutture e dei Trasporti