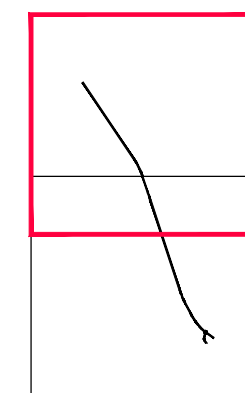


COMUNE DI TRATALIAS



k-plan



LEGENDA

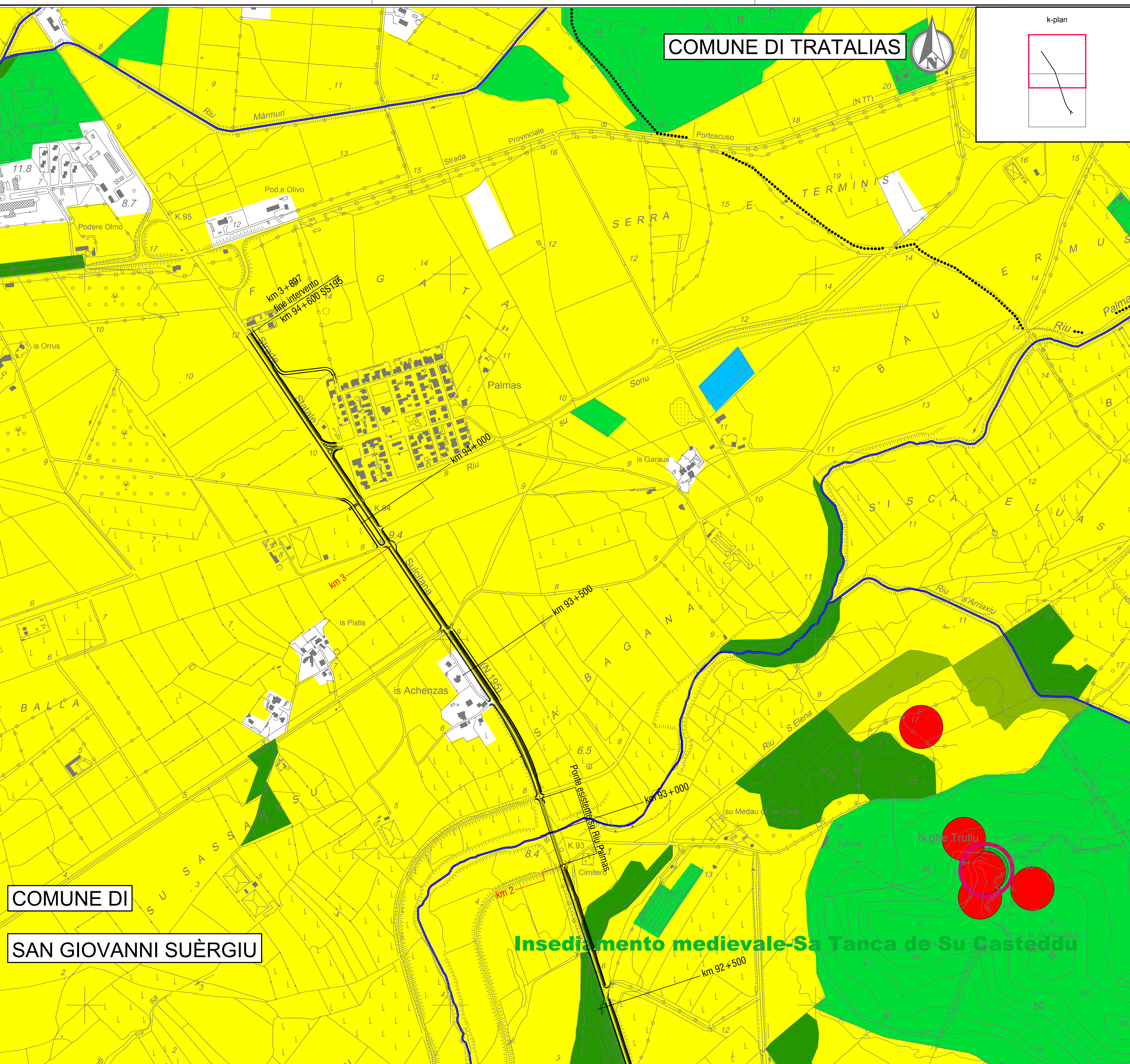
- Progetto
- Confini comunali
- Aree di cantiere
- Corridoio di analisi tematica (buffer 500m)

Paesaggio naturale

- Boschi
- Macchia mediterranea
- Pascoli
- Aree agricole
- Laghi
- Fiumi

Paesaggio storico culturale

- Centri di antica formazione
- Insediamenti storici sparsi
- Beni immobili
- Beni identitari
- Necropoli



COMUNE DI
SAN GIOVANNI SUÈRGIU

Insediamento medievale-Sa Tanca de Su Casteddu



PIANO SULCIS - S.S. 195 "SULCITANA" - INTERVENTI DI ADEGUAMENTO STRADA DI COLLEGAMENTO S. GIOVANNI SUERGIU-GIBA DAL KM 91+100 AL KM 94+600; S.S. 293 "DI GIBA" - MESSA IN SICUREZZA STRADA GIBA-NUXIS DAL KM 60+100 AL KM 63+700 E DAL KM 64+200 AL KM 65+500

OFFERTA TECNICA DI GARA - PROGETTO DEFINITIVO

IMPRESA ESECUTRICE:
Delta Lavori S.p.A.

PROGETTISTI:
POLITECNICA
INGEGNERIA E ARCHITETTURA
Il Presidente del C.d.A.
Ing. Francesca Federzoni

Il Direttore Tecnico: Ing. Francesco Frassinetti
Progettista responsabile dell'integrazione tra le varie prestazioni specialistiche: Ing. Marcello Mancone
Responsabile geologia: Dott. Geol. Pietro Accolti Gil
Progettazione strutture o parti di strutture in c.a., classe e categoria S.03: Ing. Andrea Lucarelli
Progettazione fondazioni speciali, classe e categoria S.05: Ing. Fabio Camorani

STUDIO PRELIMINARE AMBIENTALE
SS 195 - Carta del paesaggio - Tav. 2 di 2

NOME FILE:	T01 IA00 AMB CT35_B	REVISIONE:	FORMATO:	SCALA:
CODICE ELABORATO	T01 IA00 AMB CT35	B	A1	1:5000

ELABORATO EMESSO A SEGUITO DI RECEPIMENTO ISTRUTTORIA ANAS