

COMUNE DI VILLAPERUCCIO

COMUNE DI PISCINAS

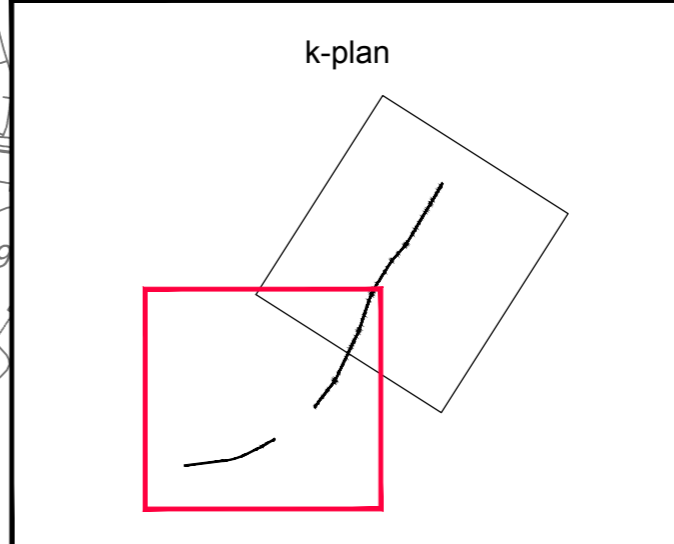
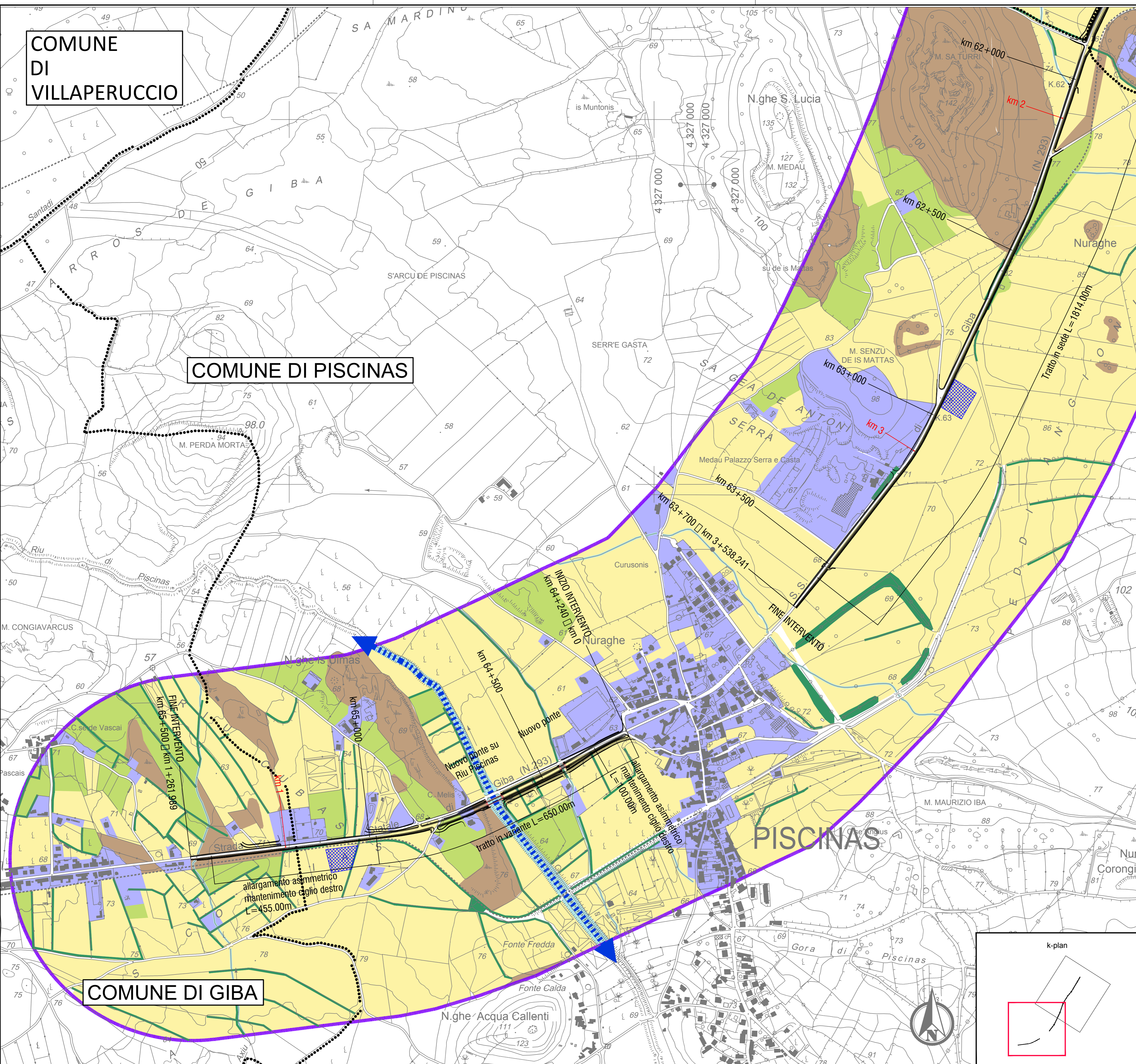
COMUNE DI GIBA

LEGENDA

- Progetto
- Confini comunali
- Aree di cantiere
- Corridoio di analisi tematica (buffer 500m)

CARTA DEGLI ECOSISTEMI

- Ecosistema antropico
- Ecosistema delle aree agricole
- Ecosistema delle aree seminaturali
- Ecosistema della macchia mediterranea
- Elementi biotici di connessione
- Ecosistema delle aree umide
- Corridoi ecologici



Anas SpA
 Direzione Progettazione e Realizzazione Lavori

PIANO SULCIS - S.S. 195 "SULCITANA" - INTERVENTI DI ADEGUAMENTO STRADA DI COLLEGAMENTO S. GIOVANNI SUERGIU-GIBA DAL KM 91+100 AL KM 94+600; S.S. 293 "DI GIBA" - MESSA IN SICUREZZA STRADA GIBA-NUXIS DAL KM 60+100 AL KM 63+700 E DAL KM 64+200 AL KM 65+500

OFFERTA TECNICA DI GARA - PROGETTO DEFINITIVO

IMPRESA ESECUTRICE:
 Delta Lavori S.p.A. **DELTA LAVORI**

PROGETTISTI:
POLITECNICA
 INGEGNERIA E ARCHITETTURA
 Il Presidente del C.d.A.
 Ing. Francesca Federzoni

Il Direttore Tecnico: Ing. Francesco Frassinetti
 Progettista responsabile dell'integrazione tra le varie prestazioni specialistiche: Ing. Marcello Mancone
 Responsabile geologia: Dott. Geol. Pietro Accolti Gil
 Progettazione strutture e parti di strutture in c.a., classe e categoria S.03: Ing. Andrea Lucarelli
 Progettazione fondazioni speciali, classe e categoria S.05: Ing. Fabio Camorani

STUDIO PRELIMINARE AMBIENTALE
 SS 293 - Carta degli ecosistemi - Tav. 2 di 2

NOME FILE:	T02 IA00 AMB CT33_B	REVISIONE:	FORMATO:	SCALA:
CODICE ELABORATO	T02 IA00 AMB CT33	B	A1	1:5000

ELABORATO EMESSO A SEGUITO DI RECEPIMENTO ISTRUTTORIA ANAS