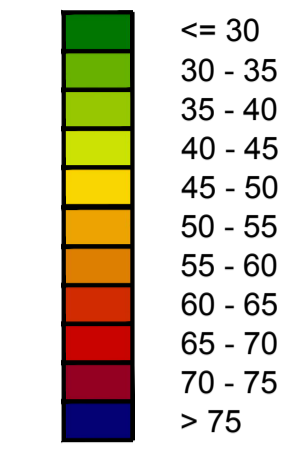


COMUNE DI VILLAPERUCCIO

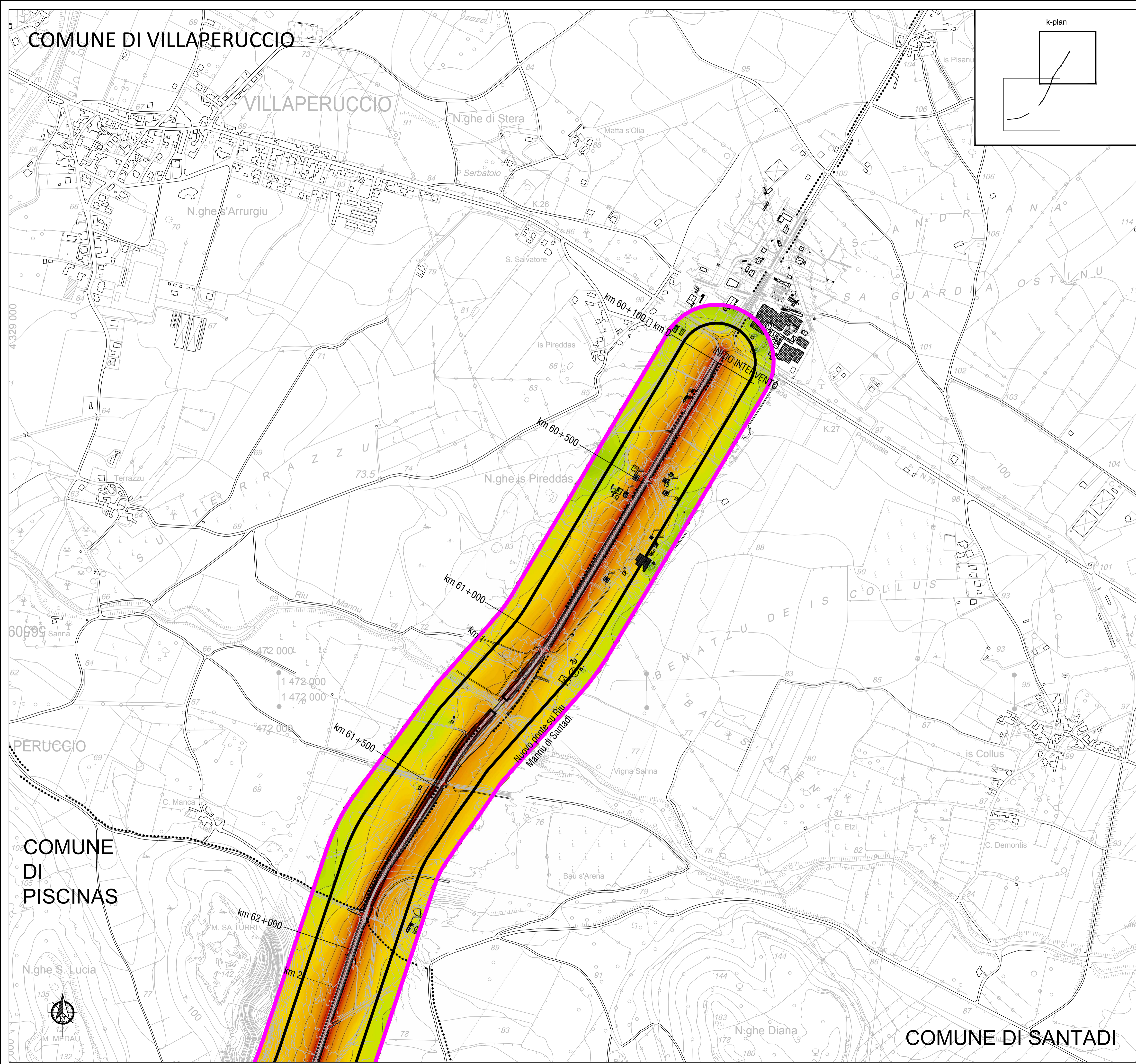
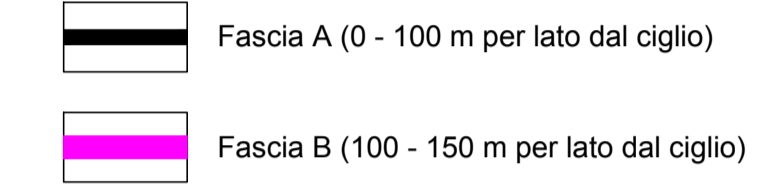
VILLAPERUCCIO

k-plan

Livelli Sonori in dB(A)



Fasce di Pertinenza Acustica Infrastruttura Stradale  
D.P.R. 30/03/2004 n° 142  
Strada Extraurbana Secondaria di Tipo Cb



 **Anas SpA**  
Direzione Progettazione e Realizzazione Lavori

PIANO SULCIS - S.S. 195 "SULCITANA" - INTERVENTI DI ADEGUAMENTO STRADA DI COLLEGAMENTO S. GIOVANNI SUERGIU-GIBA DAL KM 91+100 AL KM 94+600; S.S. 293 "DI GIBA" - MESSA IN SICUREZZA STRADA GIBA-NUXIS DAL KM 60+100 AL KM 63+700 E DAL KM 64+200 AL KM 65+500

OFFERTA TECNICA DI GARA - PROGETTO DEFINITIVO

IMPRESA ESECUTRICE:

Delta Lavori S.p.A.



PROGETTISTI:

 **POLITECNICA**  
INGEGNERIA E ARCHITETTURA  
Il Presidente del C.d.A.  
Ing. Francesca Federzoni

Il Direttore Tecnico Ing. Francesco Frassinetti	Progettista responsabile dell'integrazione fra le varie prestazioni specialistiche. Progettazione classe e categoria V/02 Sicurezza in fase di progettazione. Ing. Marcello Mancone	Responsabile geologia Dott. Geol. Pietro Accolli Gil	Progettazione strutture o parti di strutture in c.a. classe e categoria S.03 Ing. Andrea Lucarelli	Progettazione fondazioni speciali. classe e categoria S.05 Ing. Fabio Camorani
--	--	---	---	---

STUDIO PRELIMINARE AMBIENTALE  
SS 293  
Caratterizzazione del clima acustico post-operam notturno - Tav. 1 di 2

NOME FILE:	T02 IA00 AMB CT44_B	REVISIONE:	FORMATO:	SCALA:
CODICE ELABORATO	T02IA00AMBCT44		A1	1:5000

ELABORATO EMESSO A SEGUITO DI RECEPIMENTO ISTRUTTORIA ANAS