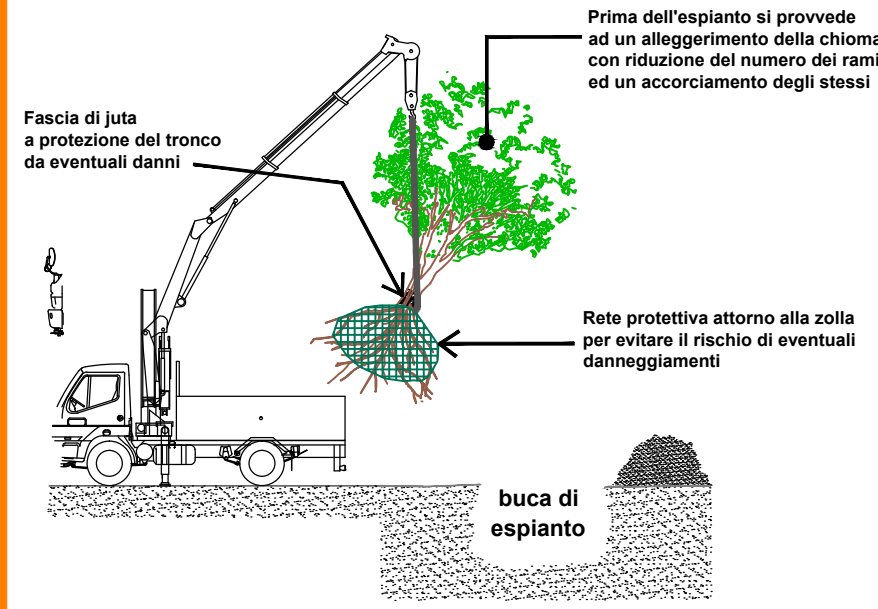


## TRAPIANTO DELLE ALBERATURE

Dopo l'espianto il pane di terra con le radici va protetto con una rete e la pianta posizionata in un contenitore provvisorio in attesa della definitiva ricollocazione.



MACCHINA TRAPIANTATRICE	
Diametro delle pale	1700 mm
Profondità dello scavo, fino a	1000 mm
Numero delle vanghe	4
Altezza di lavoro	2010 mm
Ampiezza di lavoro con il telaio aperto	2750 mm
Distanza dal punto mediano della macchina all'estremità posteriore	da 1100 a 1600 mm
Lunghezza autocarro con la macchina trapiantatrice montata	6000 mm
Altezza autocarro con la macchina trapiantatrice montata	3650 mm
Larghezza autocarro con la macchina trapiantatrice	2350 mm
Peso a vuoto dell'autocarro con la macchina trapiantatrice	9560 kg
Volume della zolla	1 m <sup>3</sup>



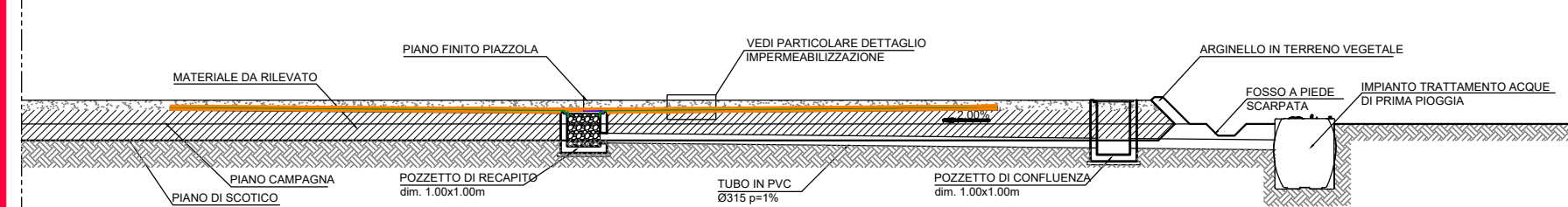
PARTICOLARE DELLE VANGHE DI SCAVO



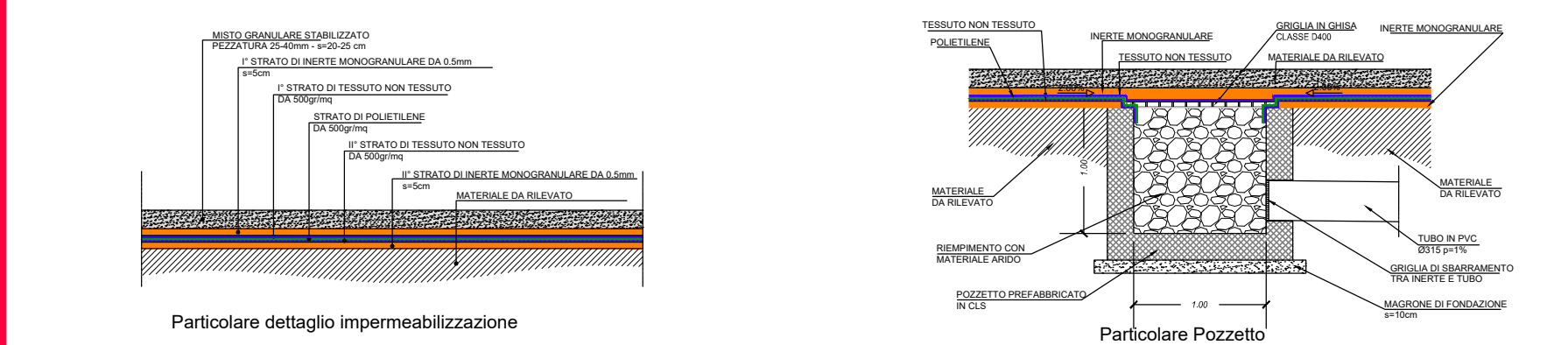
MACCHINA TRAPIANTATRICE MONTATA SU AUTOCARRO

## PROTEZIONE DA SVERSAMENTI ACCIDENTALI

Pavimentazione delle aree di cantiere destinate ad ospitare officine, deposito carburante, rimesse mezzi d'opera



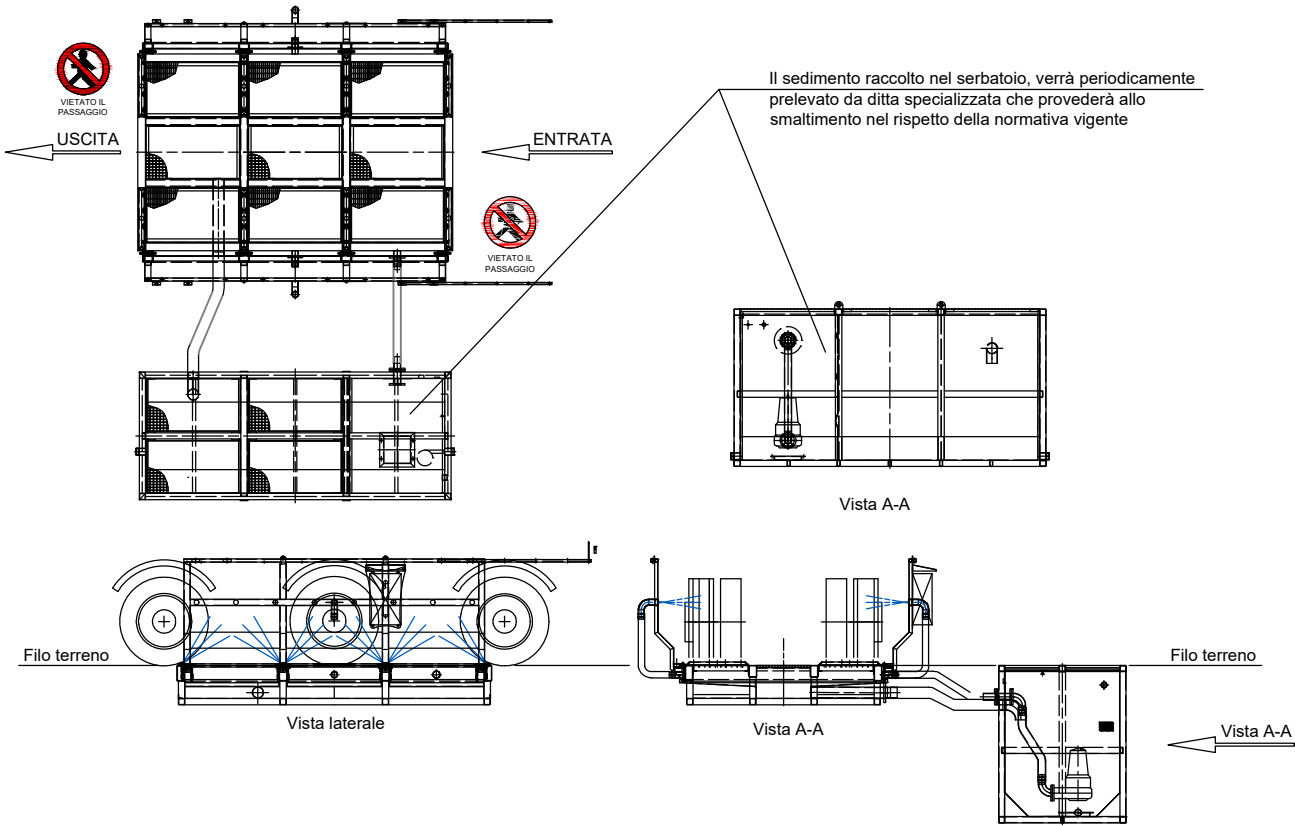
Scala 1:200



Scala 1:50

## VASCHE DI LAVAGGIO MEZZI DI CANTIERE

SCHEMA IMPIANTO DI LAVAGGIO RUOTE DEGLI AUTOMEZZI AREA DI CANTIERE PRINCIPALE

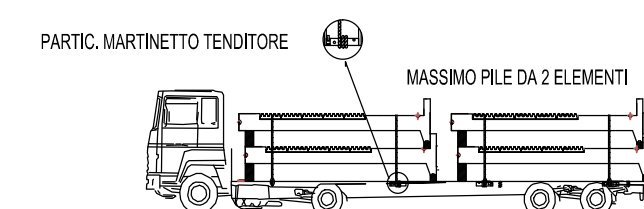
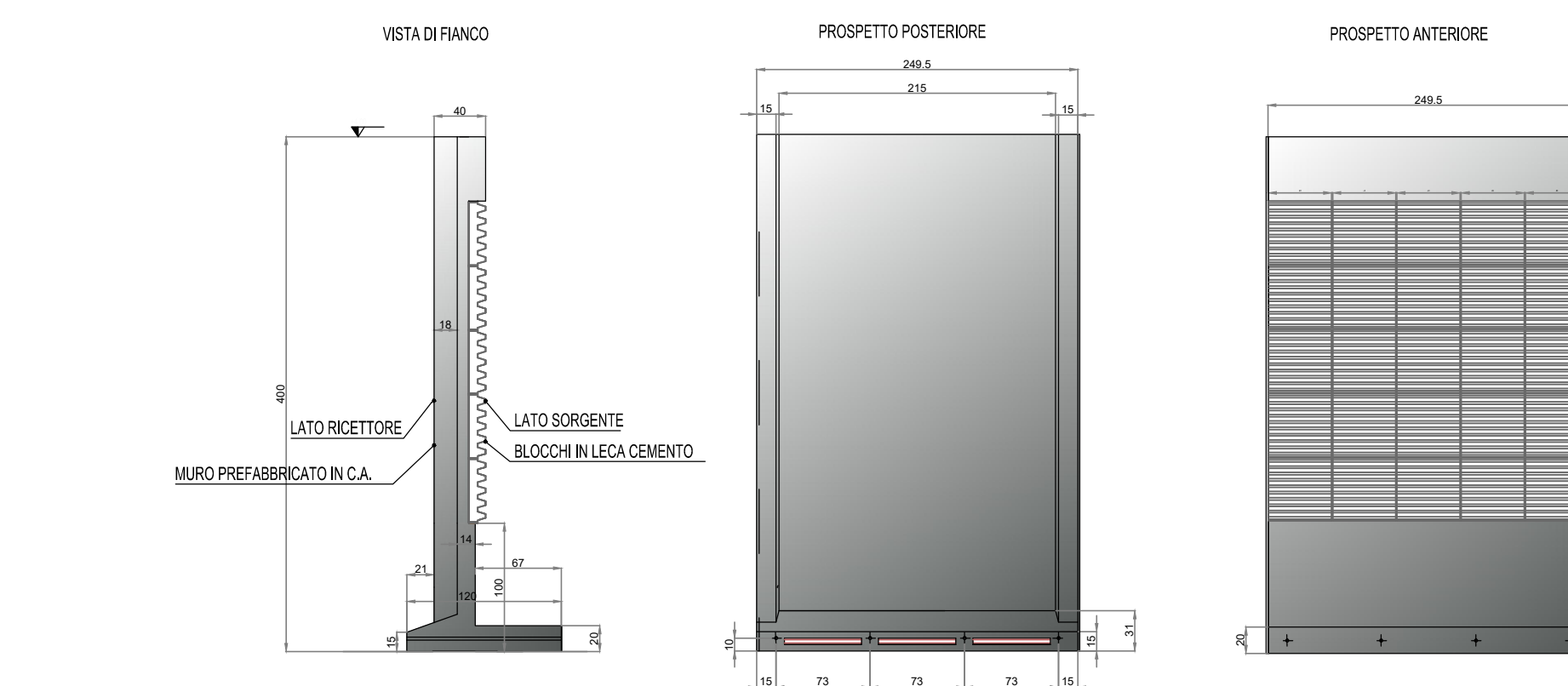


## STOCCAGGIO MATERIALI PERICOLOSI

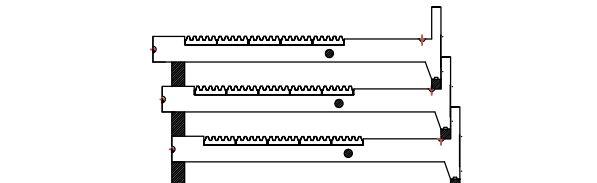


Sistemi di stoccaggio per liquidi e sostanze pericolose, con vasca di contenimento perdite

## BARRIERE ANTIRUMORE DI CANTIERE



TRASPORTO SU TRAVERSINI IN LEGNO POSIZIONATI COME PER STOCCAGGIO LEGATURE CON FUNI TESTATE



STOCCAGGIO SU TRAVERSINI IN LEGNO ALLINEATI SULLA STESSA VERTICALE PIANO DI POSA LIVELLATO ED ORIZZONTALE

Scala 1:50

## SPAZZOLATURA E PULIZIA STRADE



FREQUENZE DI LAVAGGIO E SPAZZOLATURA STRADE	
Periodo dell'anno	Frequenza settimanale
Gen-Mar	3 gg/sett
Apr-Mag	4 gg/sett
Giu-Set	5 gg/sett
Ott	4 gg/sett
Nov-Dic	3 gg/sett

NOTA: per le strade interessate dalla pulizia e spazzolatura si veda la Planimetria delle mitigazioni di cantiere

## RACCOLTA DIFFERENZIATA RIFIUTI



Predisposizione di cassoni specifici per differenti tipologie di materiali

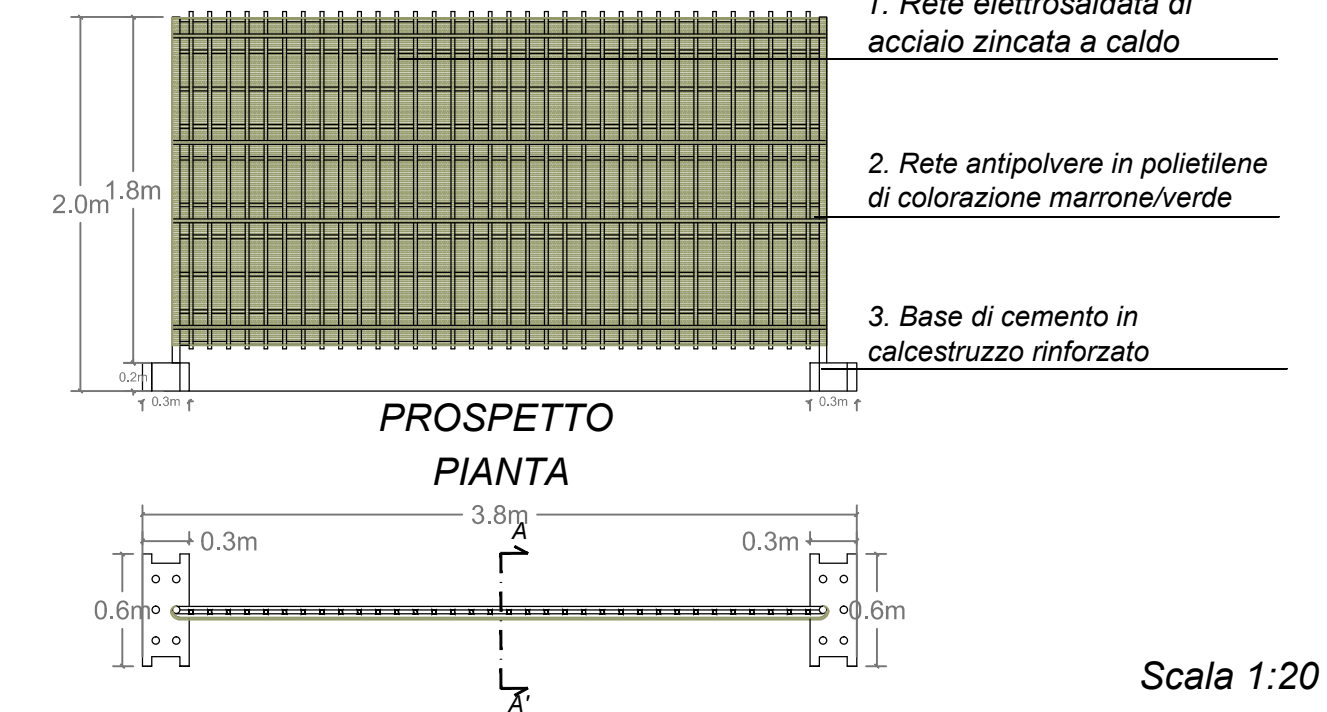


Predisposizione di Isola ecologica interna al cantiere



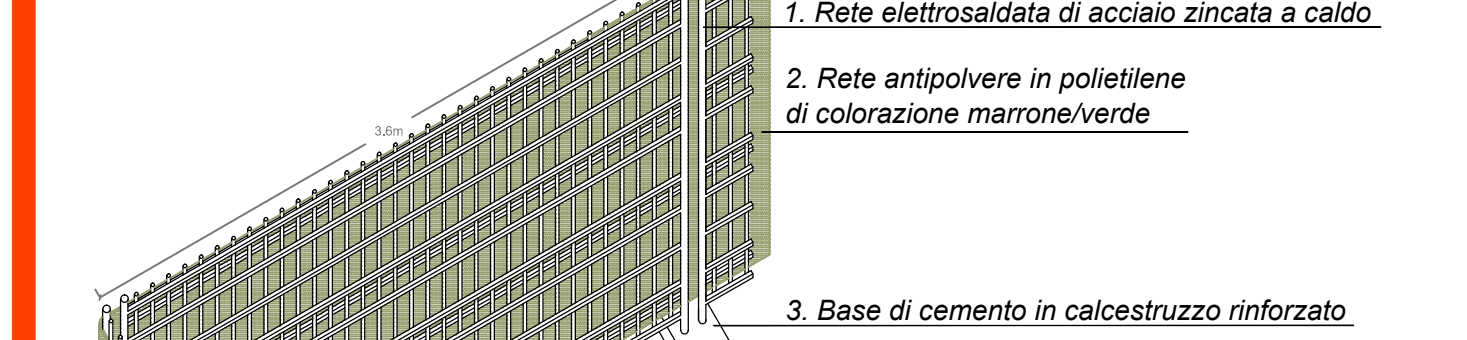
Predisposizione di adeguata segnalazione delle diverse tipologie di rifiuto con particolare attenzione per quelli pericolosi

## BARRIERE ANTIPOLVERE DI CANTIERE



Scala 1:20

## SPACCATO ASSONOMETRICO



Esempio di rete antipolvere serigrafata



Scala 1:20



Anas SpA

Direzione Progettazione e Realizzazione Lavori

PIANO SULCIS - S.S. 195 "SULCITANA" - INTERVENTI DI ADEGUAMENTO STRADA DI COLLEGAMENTO S. GIOVANNI SUERGIU-GIBA DAL KM 91+100 AL KM 94+600; S.S. 293 "DI GIBA" - MESSA IN SICUREZZA STRADA GIBA-NUXIS DAL KM 60+100 AL KM 63+700 E DAL KM 64+200 AL KM 65+500

OFFERTA TECNICA DI GARA - PROGETTO DEFINITIVO

IMPRESA ESECUTRICE:

Delta Lavori S.p.A.



PROGETTISTI:

**POLITECNICA**  
INGEGNERIA E ARCHITETTURA  
Il Presidente del C.d.A.  
Ing. Francesca Federzoni



Il Direttore Tecnico  
Ing. Francesco Frassetelli



Progettista responsabile dell'integrazione fra le varie prestazioni specialistiche. Progettazione classe e categoria V/2  
Ing. Massimo Nunzi



Responsabile geologia  
Dott. Geol. Pietro Accolti Gil



Progettazione strutture o parti di strutture in c.a., classe e categoria S/3  
Ing. Andrea Lucarelli



Progettazione fondazioni speciali, classe e categoria S/35. Scienza in fase di progettazione  
Ing. Antonio De Fazio

17 CANTIERIZZAZIONE E FASI DI COSTRUZIONE  
Tipologici degli interventi di mitigazione per le fasi di cantiere

NOME FILE:	T00 CA00 CAN DI01_A	REVISIONE:	FORMATO:	SCALA:
CODICE ELABORATO	T00CA00CANDI01	A	A1	varie