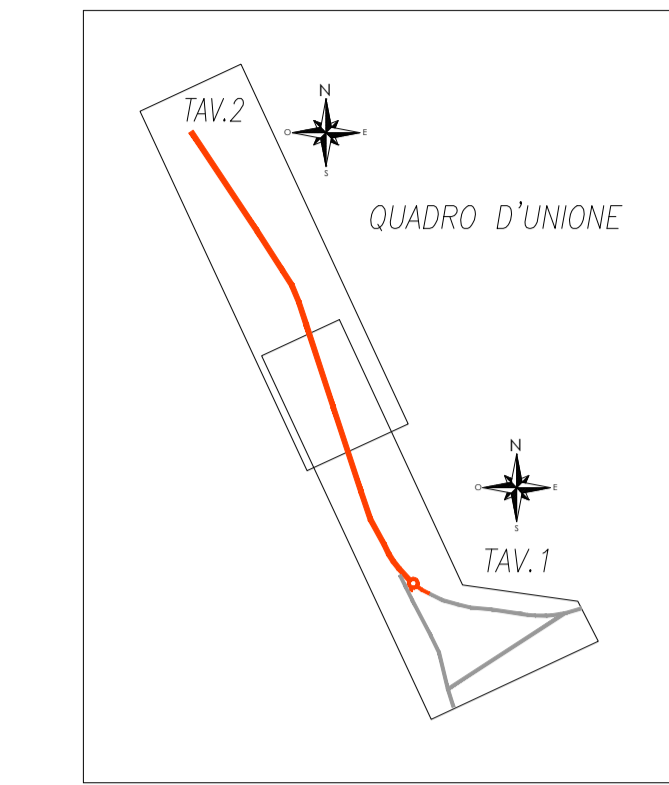
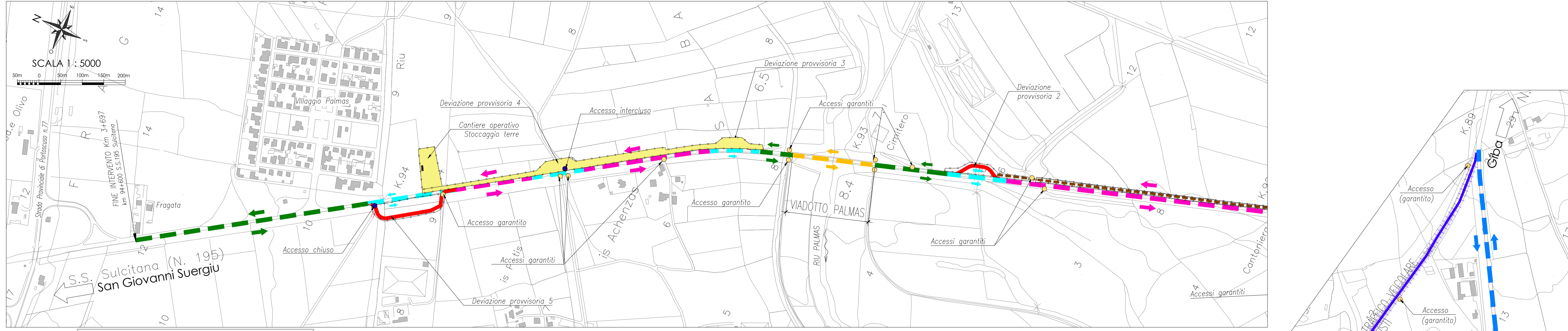
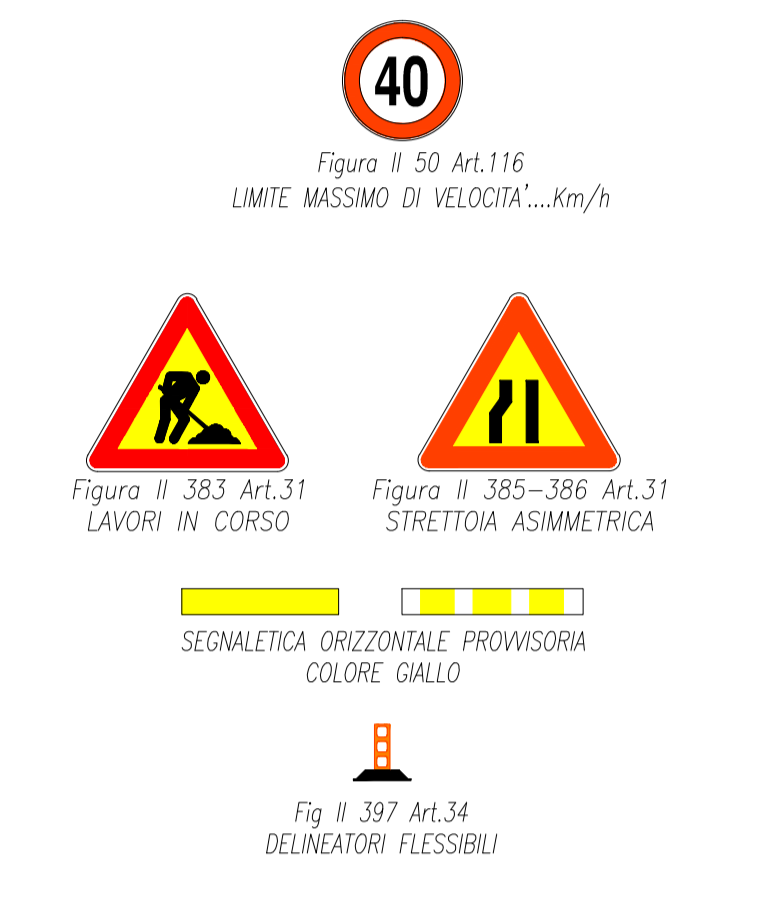


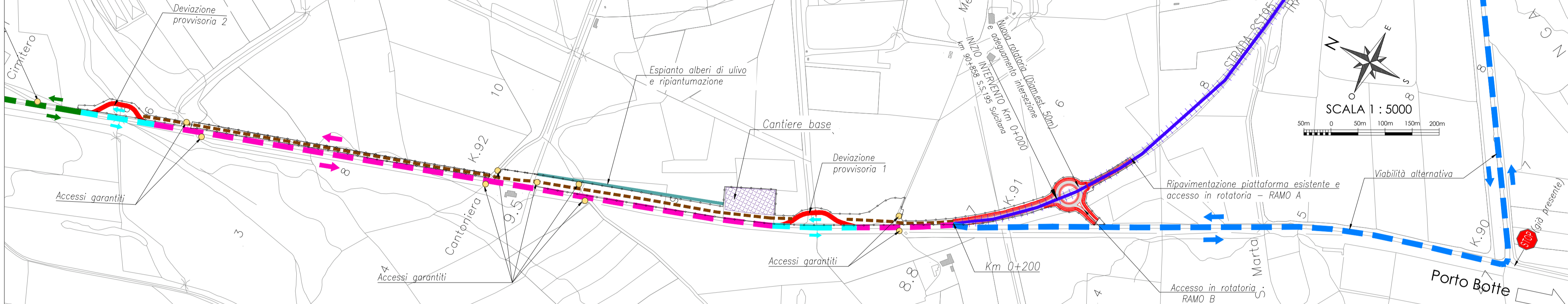
PLANIMETRIA - FASE 1 - TAV.2



SEGNALI DI INDICAZIONE TEMPORANEA LAVORI



PLANIMETRIA - FASE 1 - TAV.1



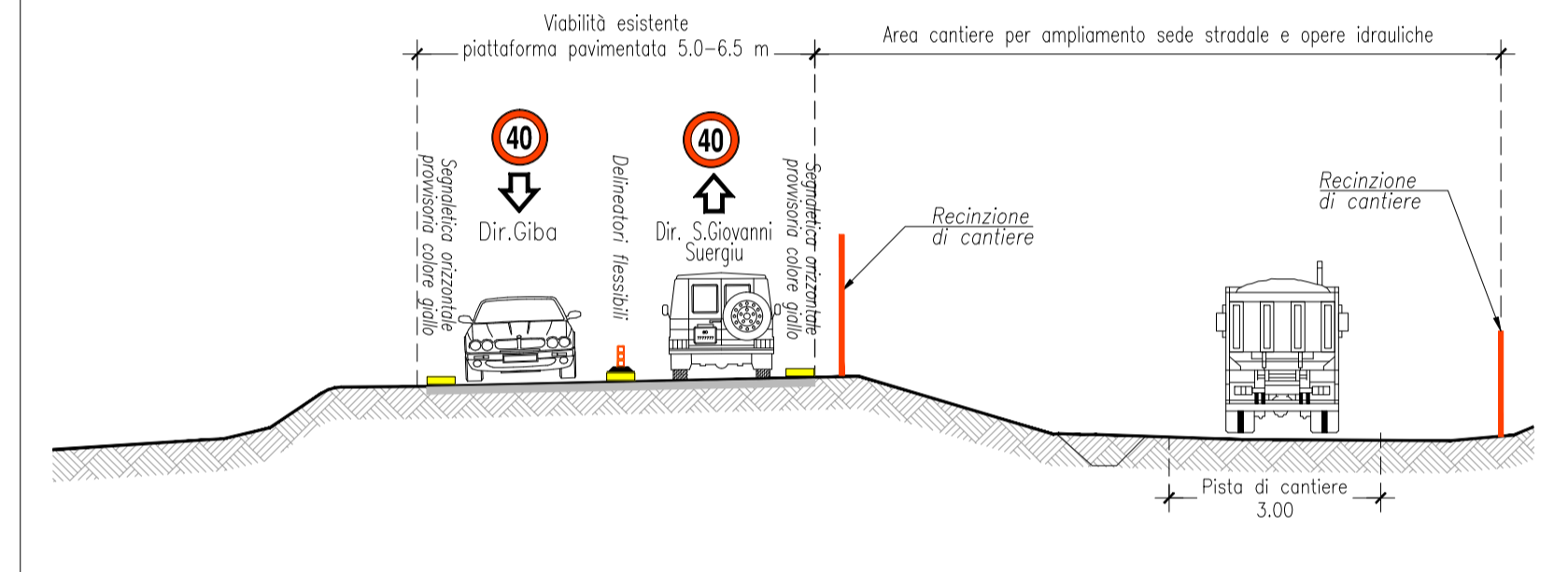
FASE: 1

Principali lavorazioni previste nella presente fase

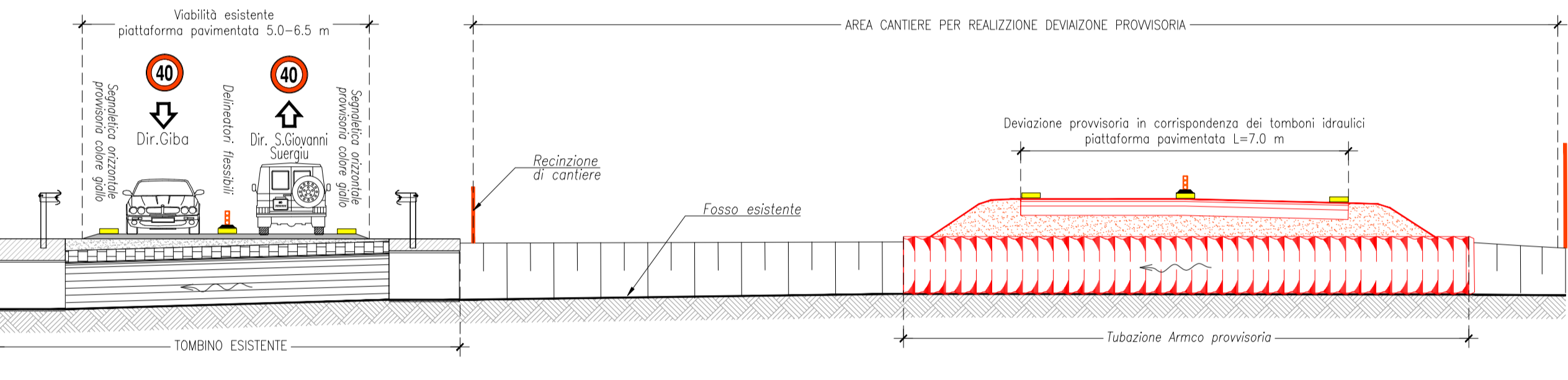
- Allestimento cantiere base e cantiere operativo
- Montaggio recinzione lungo intero tracciato oggetto di intervento (taglio vegetazione presente incluso cespugli; gli alberi di ulivi saranno espiantati e ricolocati oltre la fascia di esproprio in accordo con i proprietari dei terreni interessati)
- Esecuzione della bonifica argini bellici
- Risoluzione delle interferenze
- Predisposizione di segnaletica orizzontale e verticale lungo la SS195 con delineatori stradali flessibili su metà della carreggiata
- Predisposizione di segnaletica stradale orizzontale e verticale sulla viabilità alternativa 2
- Chiusura al traffico della SS 195 dal km 89+100 al km 91+000 con deviazione del traffico su viabilità alternativa 2 garantendo il transito dei frontisti
- Realizzazione pista di cantiere per collegamento tra cantiere base/operativo e aree di lavoro
- Realizzazione nuova rotondella di progetto inclusi rami di accesso
- Lavori di adeguamento SS 195 per tratti di circa 200 m con rinaturalizzazione della sede stradale (svincoli a raso esistente) da dismettere
- Realizzazione di n. 5 deviazioni provvisorie in corrispondenza di attraversamenti di linee d'acqua interferenti previa messa in opera di condotte in acciaio corrugato tipo Armo (3 in destra ed 1 in sinistra) procedendo verso San Giovanni Suergiu. Relativamente all'attraversamento alla pk. 0+452 viene realizzato lo scollatore sottostante il tratto deviato.

Note sulla viabilità  
Nella presente fase la viabilità principale sulla SS195 viene garantita in entrambi i sensi di marcia con limite di velocità a 40 km/h.

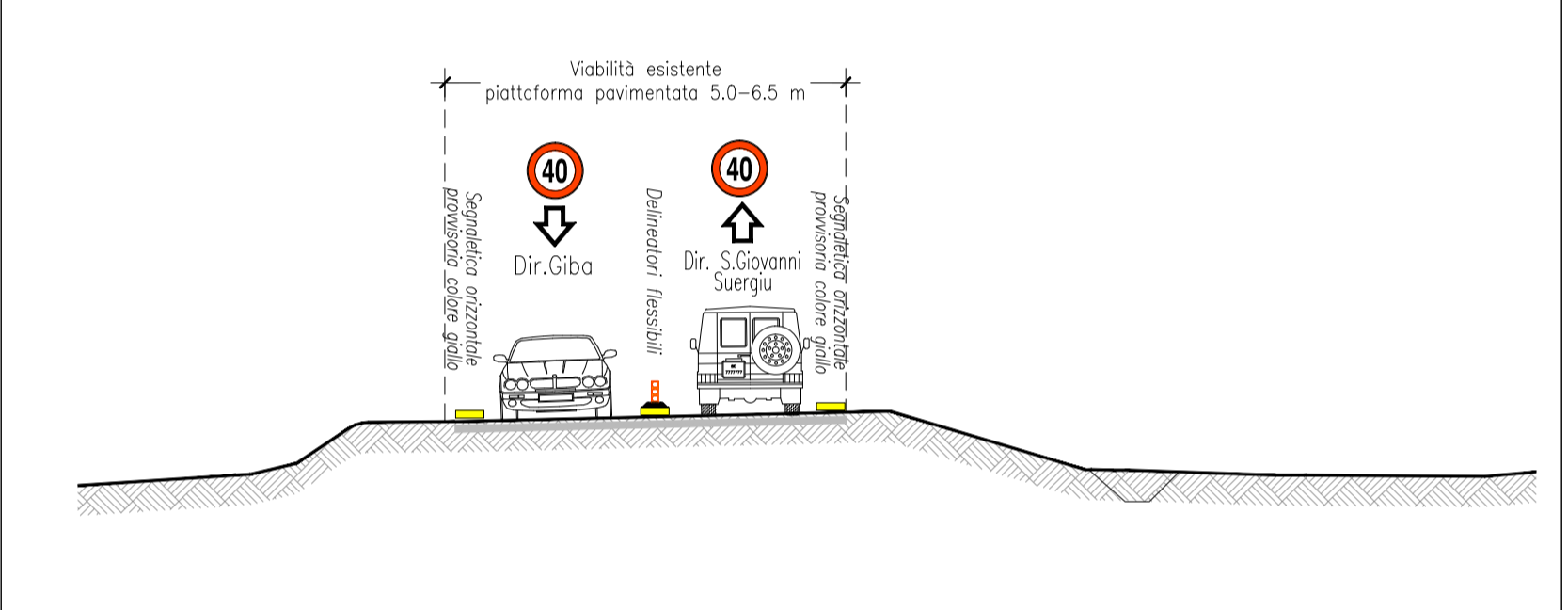
S.S. 195: FASE 1 - SEZIONE TIPO 1



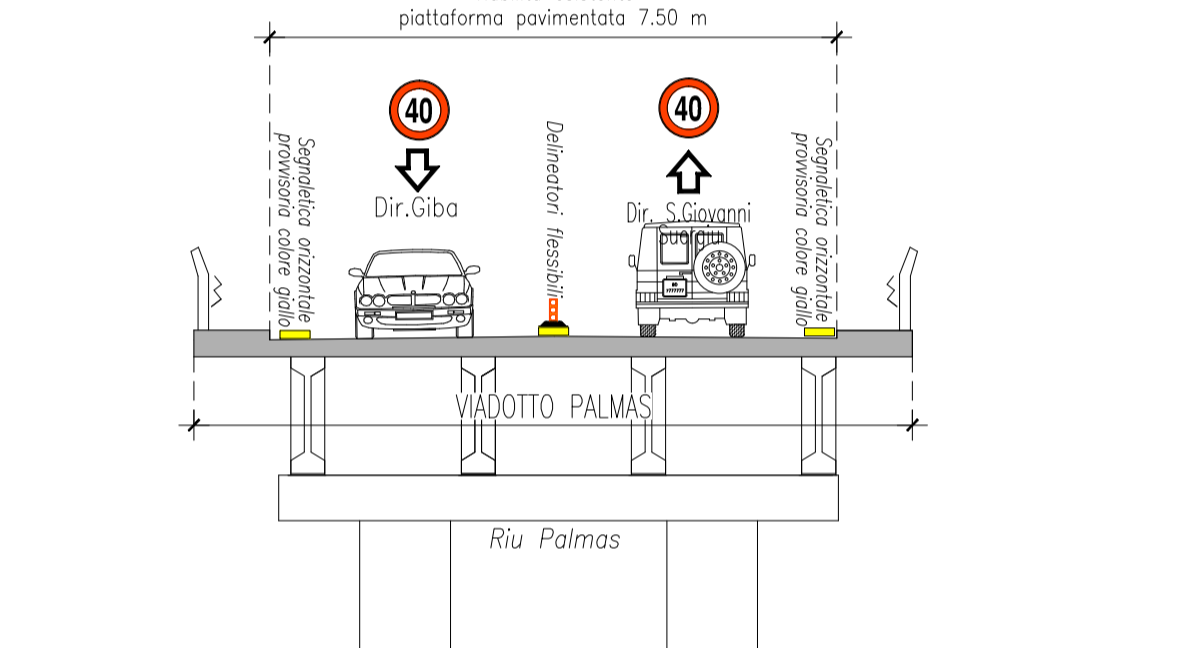
SS 195 - FASE 1 - SEZIONE TIPO 2 (in corrispondenza delle deviazioni provvisorie da realizzare)



SS 195: FASE 1 - SEZIONE TIPO 3



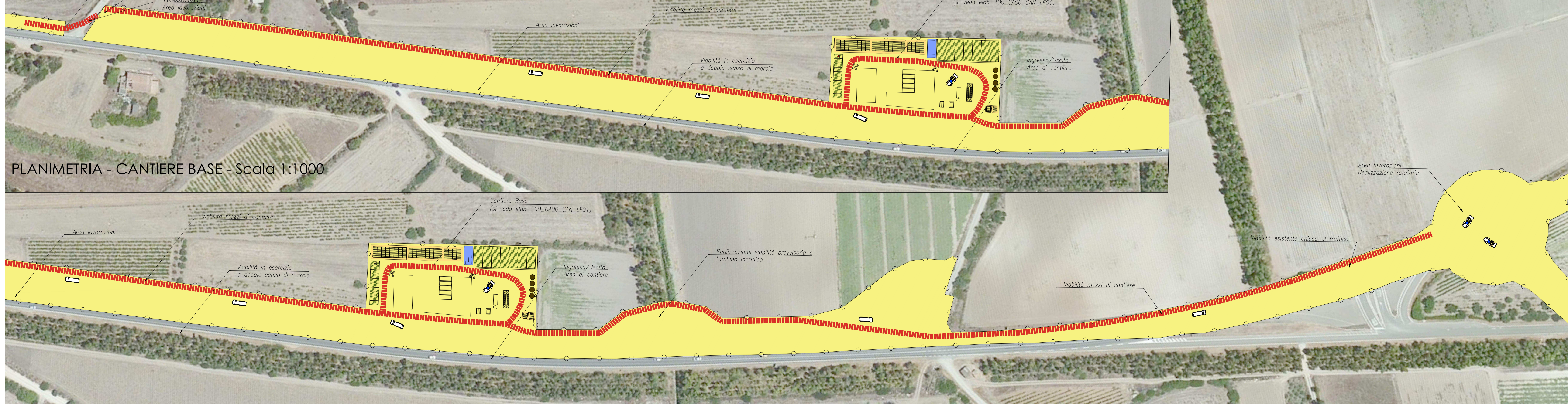
SS 195: FASE 1 - SEZIONE TIPO 4



PLANIMETRIA - CANTIERE OPERATIVO - Scala 1:1000



PLANIMETRIA - CANTIERE BASE - Scala 1:1000



**Anas SpA**  
Direzione Progettazione e Realizzazione Lavori

PIANO SULCIS - S.S. 195 "SULCITANA" - INTERVENTI DI ADEGUAMENTO STRADA DI COLLEGAMENTO S. GIOVANNI SUERGIU-GIBA DAL KM 91+100 AL KM 94+600; S.S. 293 "DI GIBA" - MESSA IN SICUREZZA STRADA GIBA-NUXIS DAL KM 60+100 AL KM 63+700 E DAL KM 64+200 AL KM 65+500

OFFERTA TECNICA DI GARA - PROGETTO DEFINITIVO

IMPRESA ESECUTRICE:

Delta Lavori S.p.A. **DELTALAVORI**

PROGETTISTI:  
**POLITECNICA**  
INGEGNERIA E ARCHITETTURA  
Il Presidente del C.d.A. Ing. Francesco Fedezzo

Il Direttore Tecnico Ing. Francesco Fresanelli  
Responsabile progetto Ing. Marcello Mancione  
Progettazione incarico e collaudi studi e C.S. Ing. Andrea Lucarelli  
Progettazione elaborazioni speciali studi e collaudi C.S. Ing. Fabio Camorani

17 CANTIERIZZAZIONE E FASI DI COSTRUZIONE  
S.S. 195  
Planimetria delle fasi ed individuazione delle aree di cantiere Fase 1

NOME FILE:	T01 CA00 CAN PE01_B	REVISIONE:	FORMATO:	SCALA:
CODICE ELABORATO	01010403CANTIEP01		A1	1:5000
ELABORATO EMESSO A SEGUITO DI RECEPIMENTO ISTRUTTORIA ANAS				