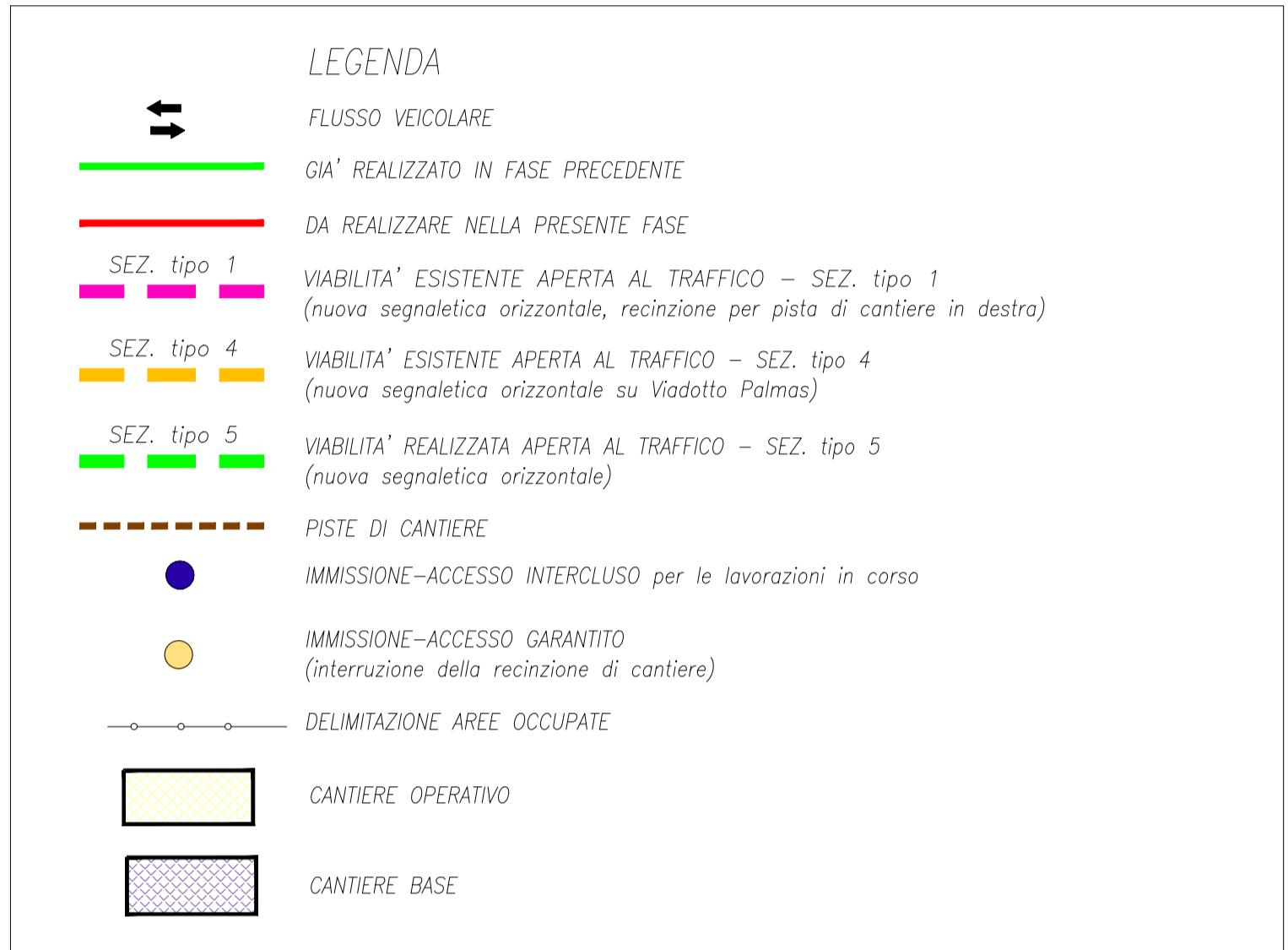
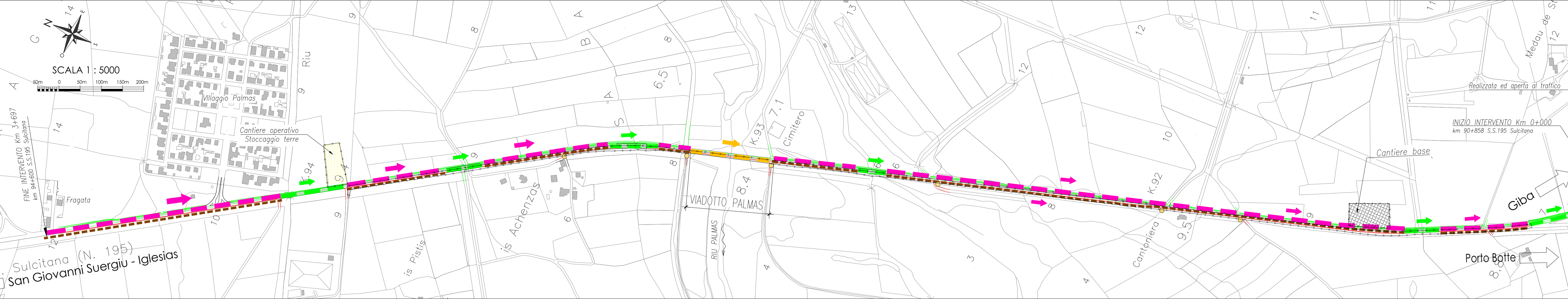


PLANIMETRIA - FASE 4



**FASE: 4**

Principali lavorazioni previste nella presente fase

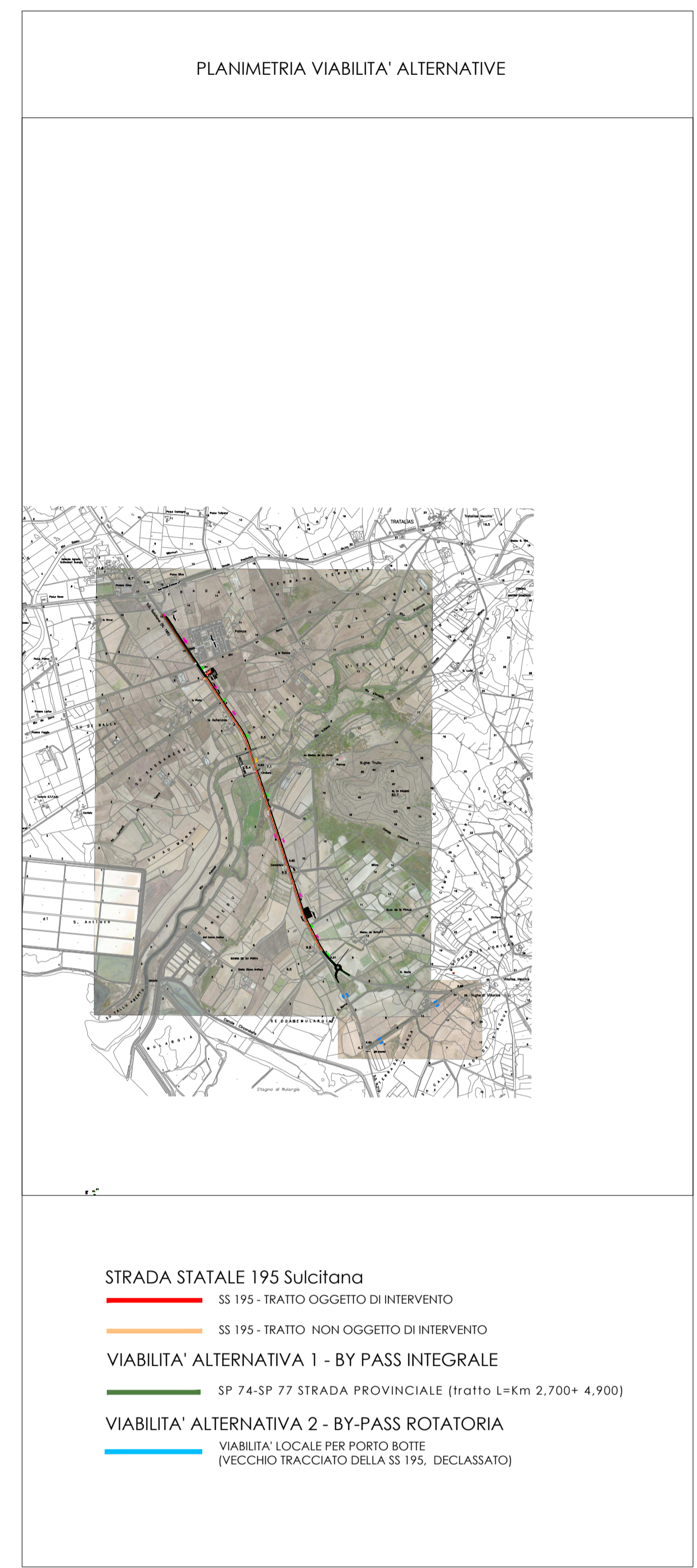
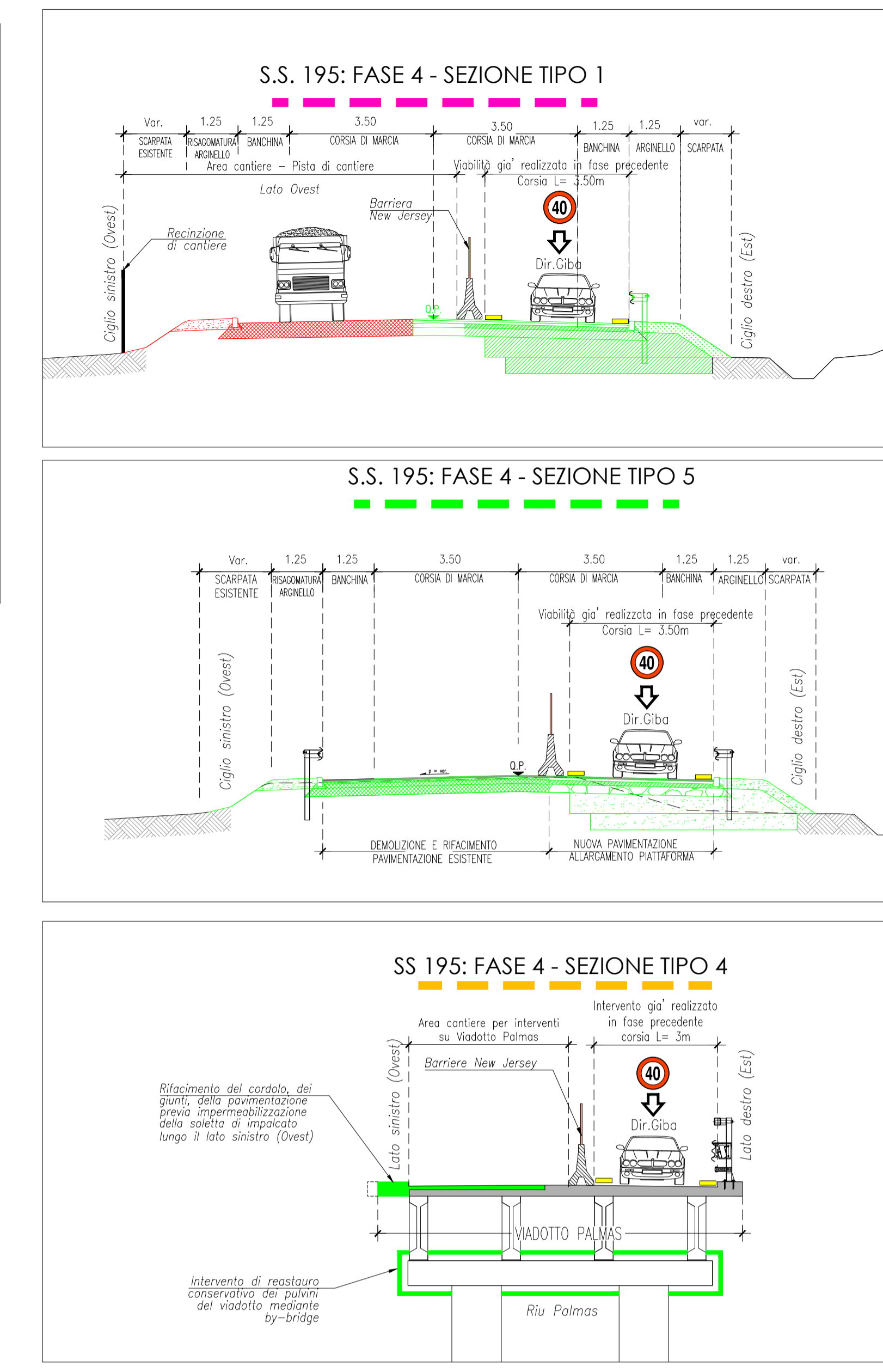
- Deviazione del traffico in direzione Giba sulla parte di carreggiata già completata
- Riperimetrazione delle aree cantiere
- Rifacimento del cordolo, dei giunti, della pavimentazione previa impermeabilizzazione della soletta di impalcato lungo il lato sinistro (ovest) del Viadotto Palmas
- Realizzazione impianto gestione emergenze
- Demolizione e rifacimento della pavimentazione stradale esistente comprensivo della risagomatura dell'arginello e della scarpata del ciglio sinistro (lato ovest)
- Ricuciture con immissioni lungo il ciglio sinistro (ovest)

Note sulla viabilità  
Nella presente fase la viabilità principale SS195 viene garantita solo in direzione Giba (dir. Sud) (mediante uno scambio di carreggiata deviando il traffico sulla parte di piattaforma strada già terminata), il traffico in direzione San Giovanni Suergiu (dir. Nord) è deviato sulla viabilità provinciale SP 74 - SS 77.

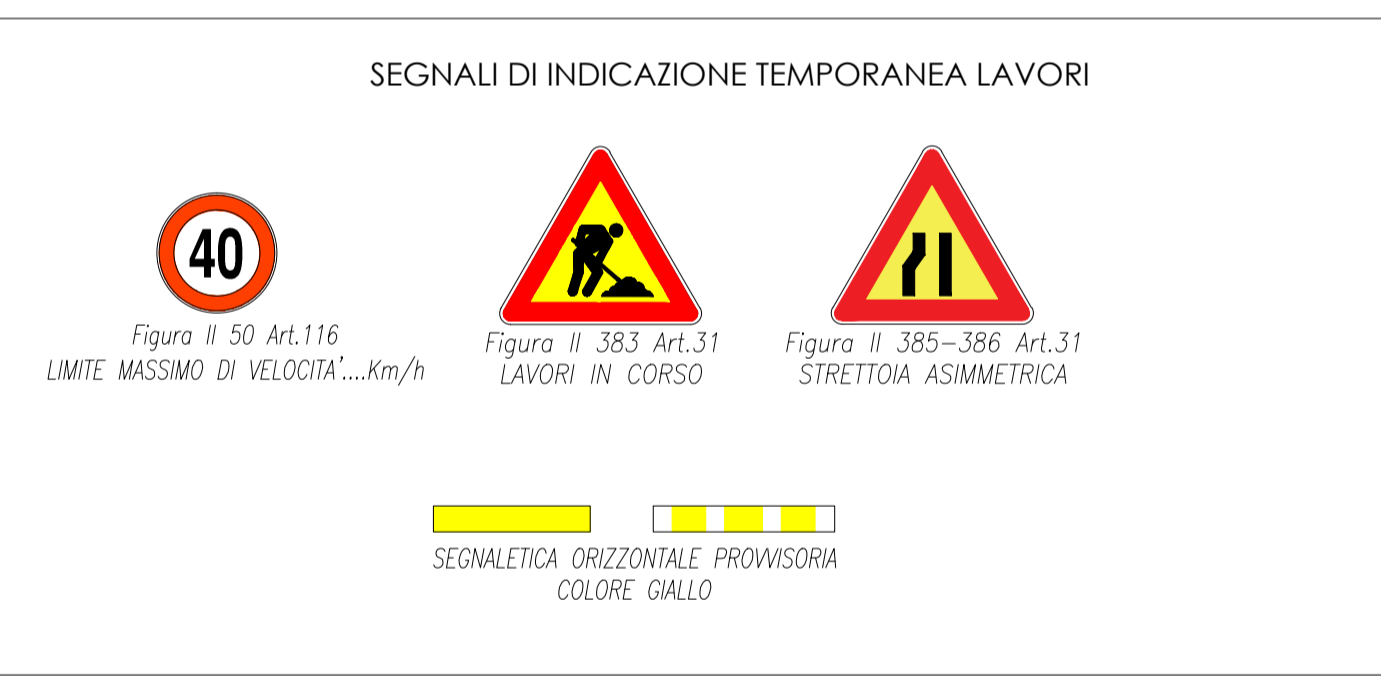
**FASE: 5**

Principali lavorazioni previste nella presente fase

- Opere di completamento e di finitura non interferenti con la viabilità.
- Smaltellamento aree cantiere
- Ripristini finali



PLANIMETRIA - INDIVIDUAZIONE AREE DI CANTIERE



**Anas SpA**  
Direzione Progettazione e Realizzazione Lavori

**PIANO SULCIS - S.S. 195 "SULCITANA" - INTERVENTI DI ADEGUAMENTO STRADA DI COLLEGAMENTO S. GIOVANNI SUERGIU-GIBA DAL KM 91+100 AL KM 94+600; S.S. 293 "DI GIBA" - MESSA IN SICUREZZA STRADA GIBA-NUXIS DAL KM 60+100 AL KM 63+700 E DAL KM 64+200 AL KM 65+500**

OFFERTA TECNICA DI GARA - PROGETTO DEFINITIVO

IMPRESA ESECUTRICE:  
**Delta Lavori S.p.A.**

PROGETTISTI:  
**POLITECNICA**

17 CANTIERIZZAZIONE E FASI DI COSTRUZIONE S.S. 195  
Planimetria delle fasi ed individuazione aree di cantiere Fase 4 e Fase 5

NOME FILE: T01 CA00 CAN PE04\_B REVISIONE: FORMATO: SCALA:  
CODICE ELABORATO: 01010403CANTIERE04 A1 1:5000