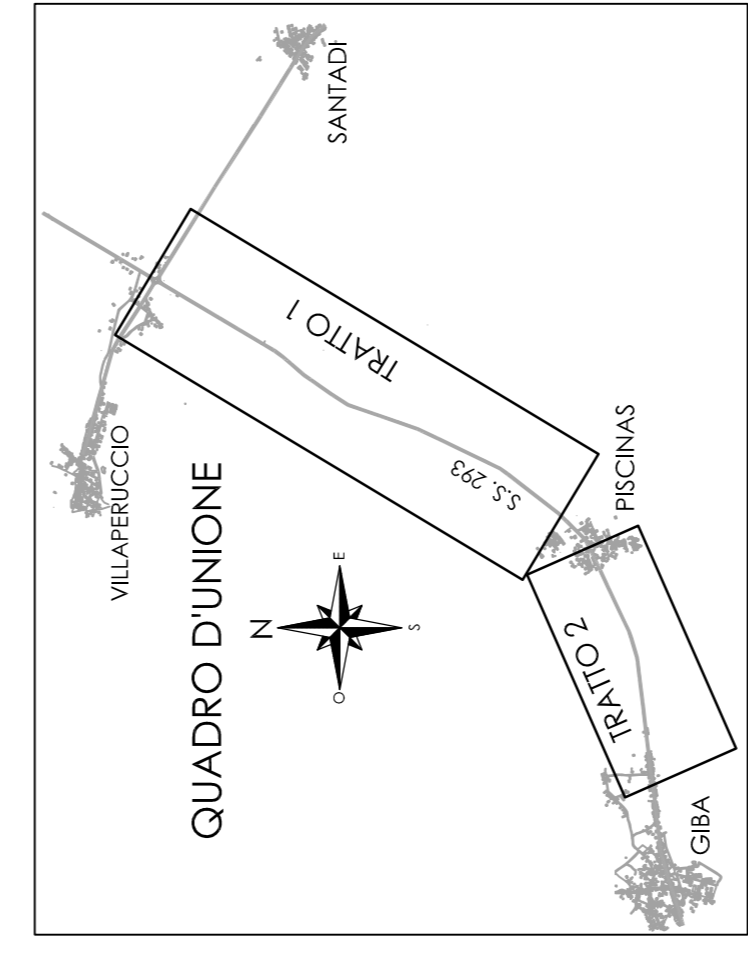
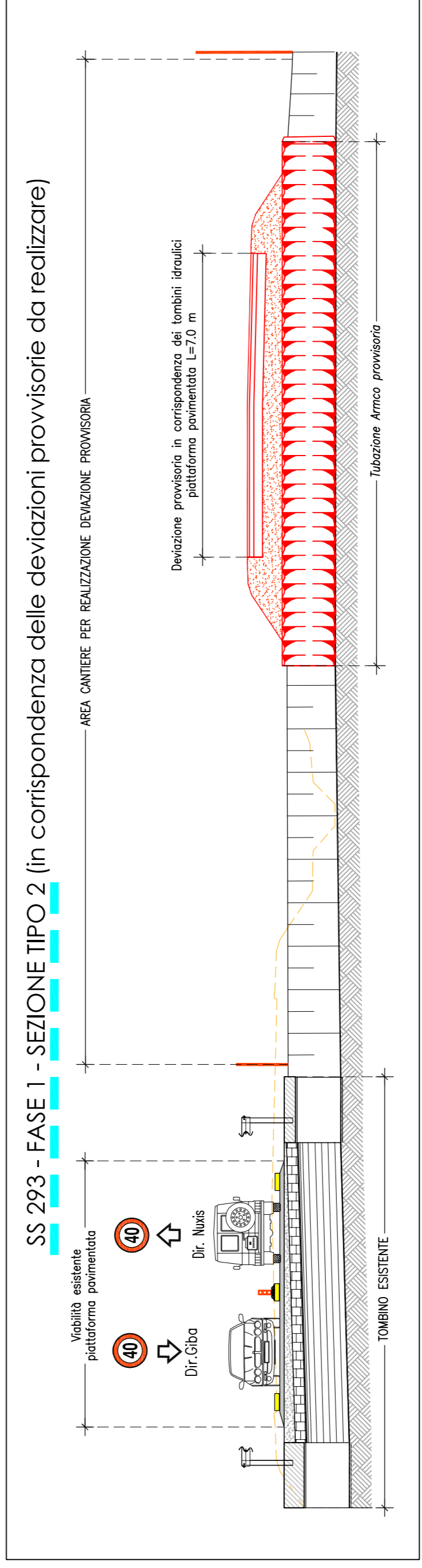
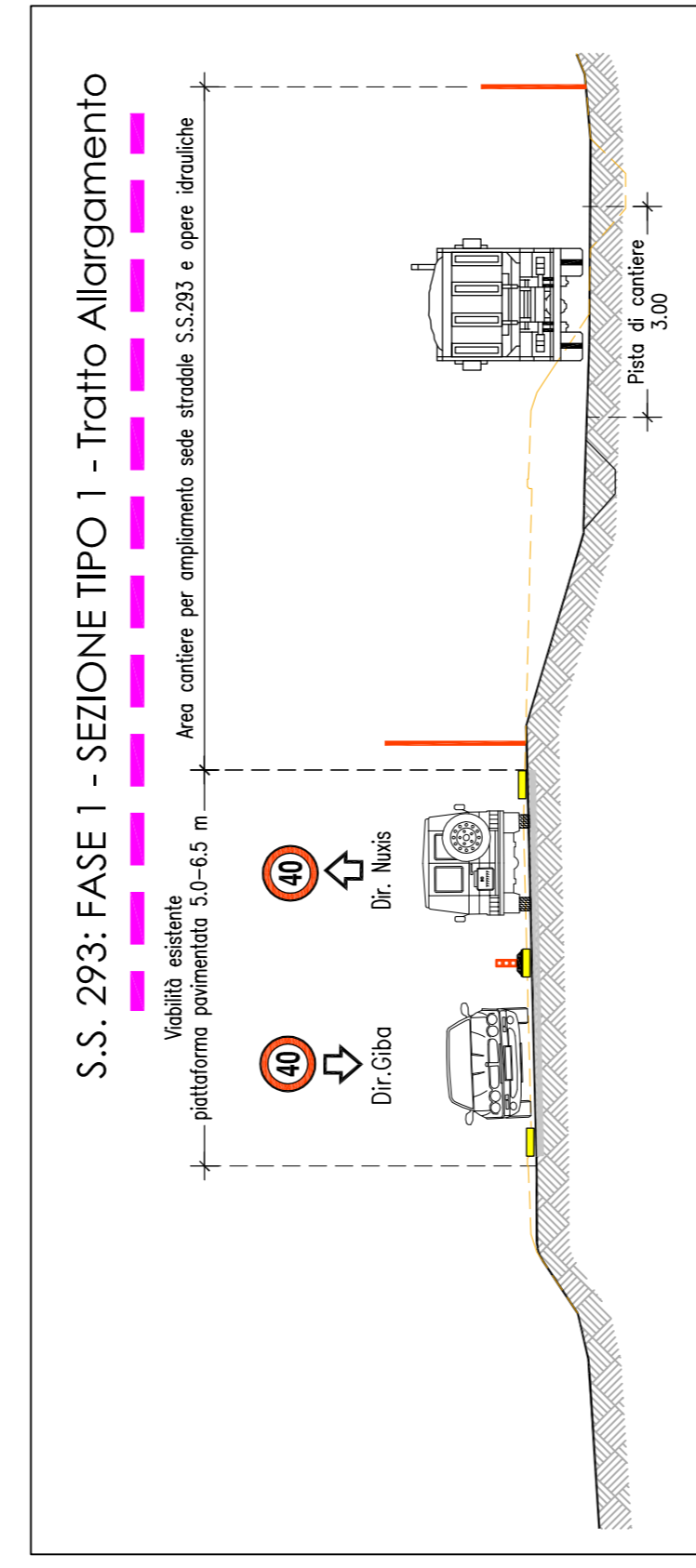
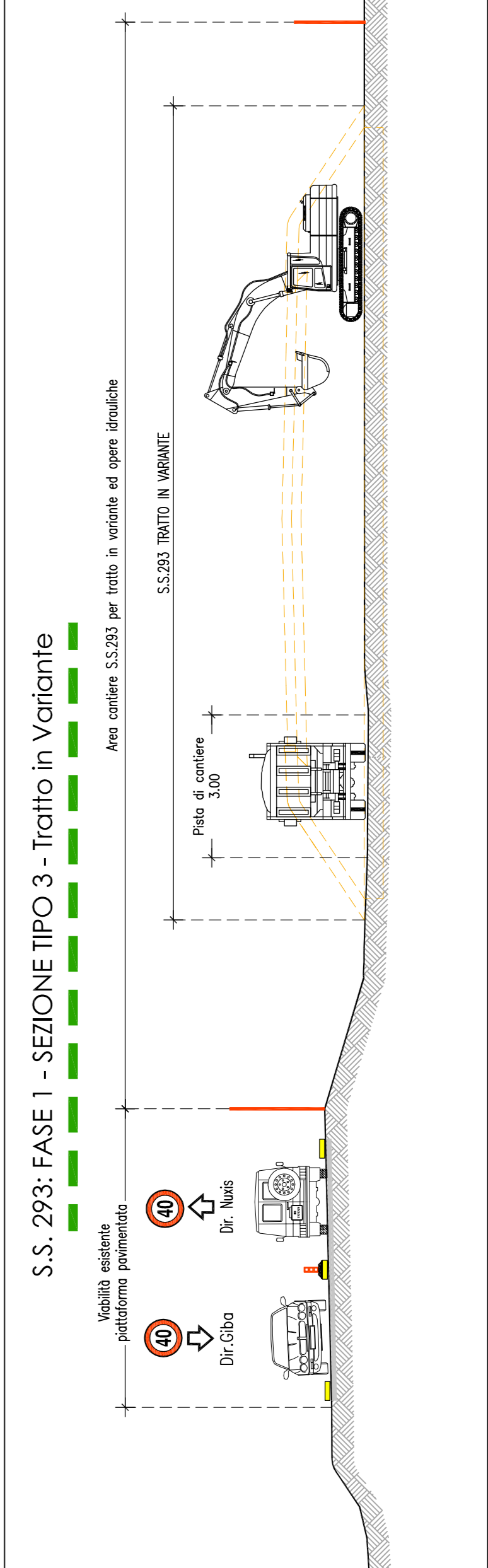
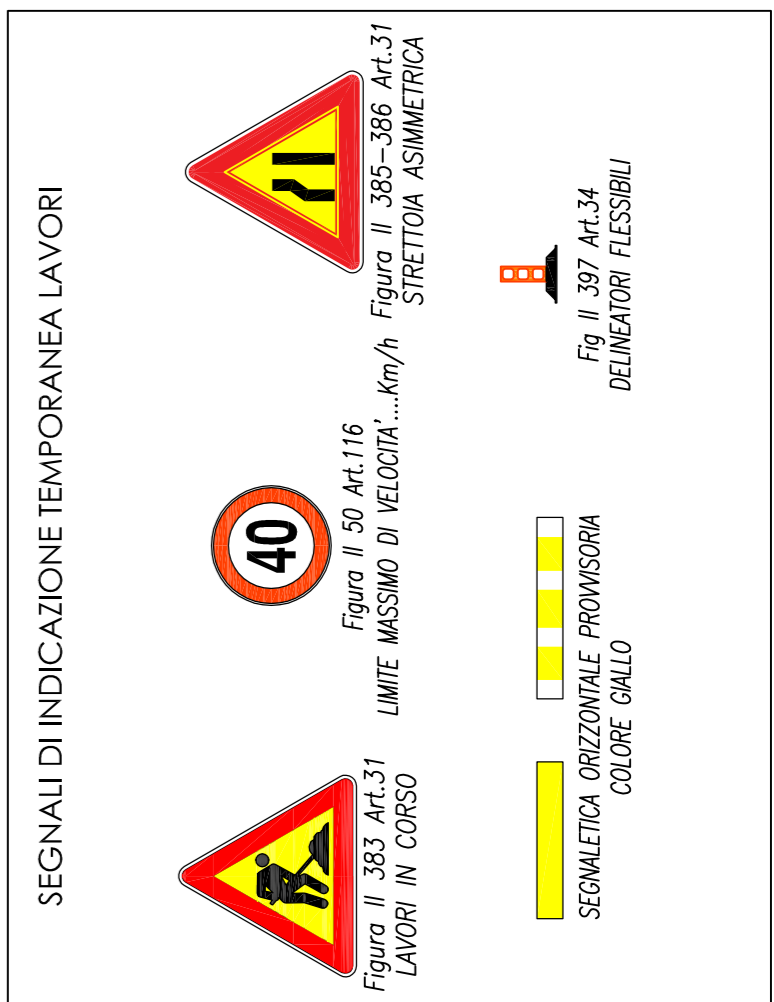
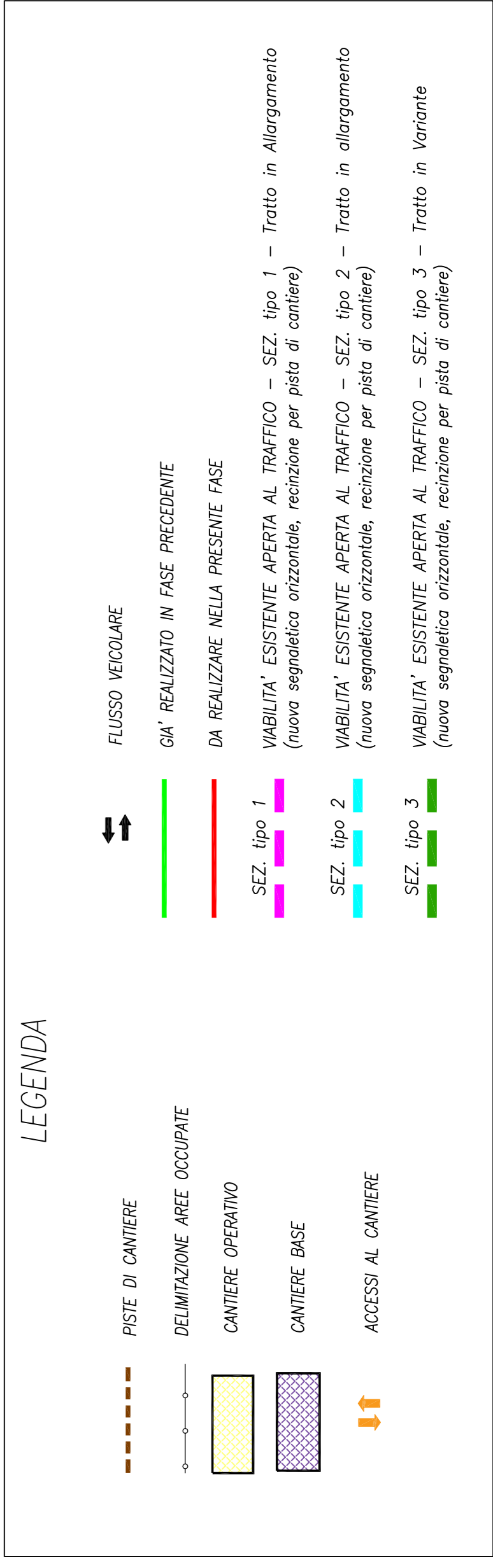
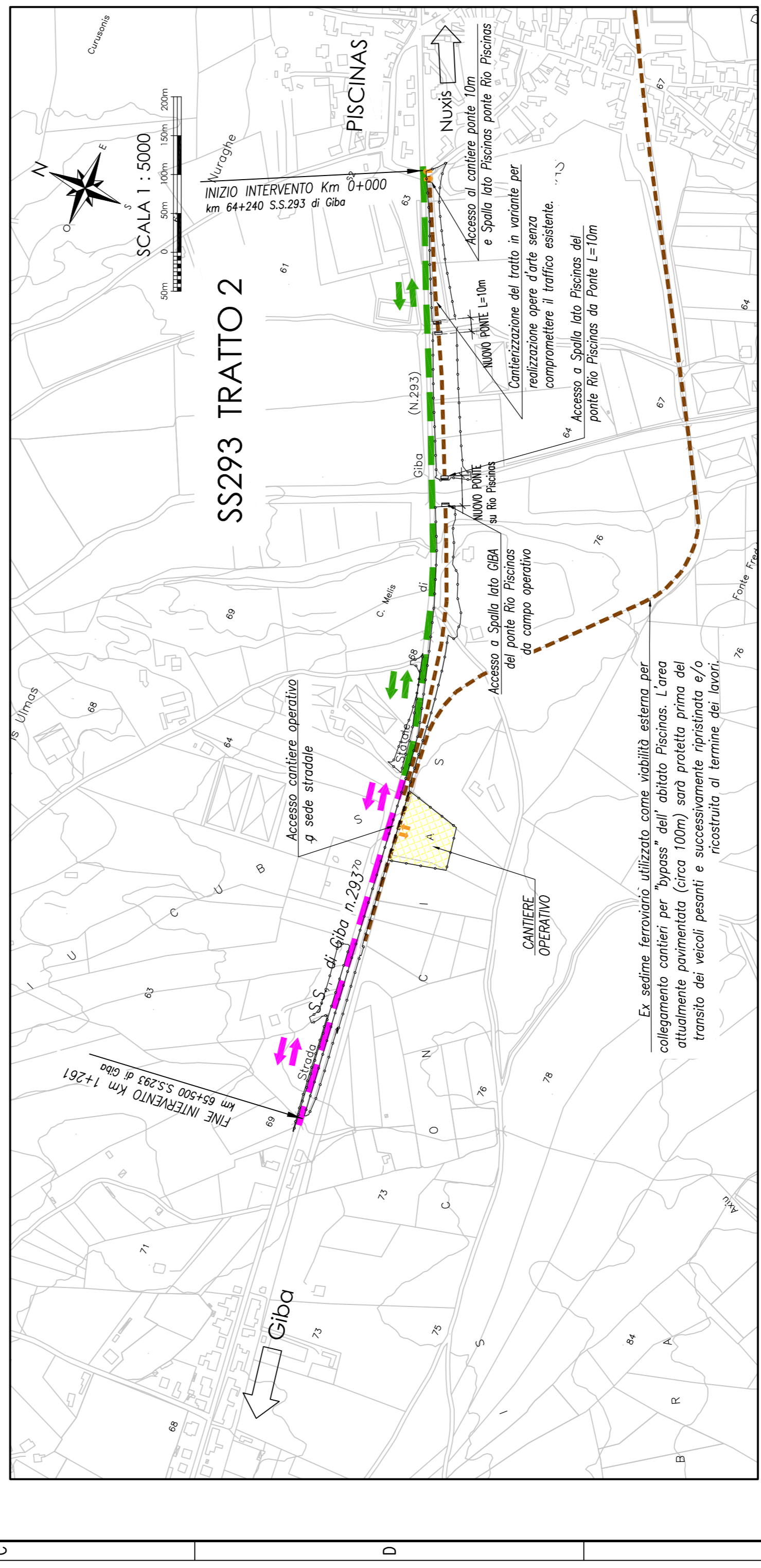
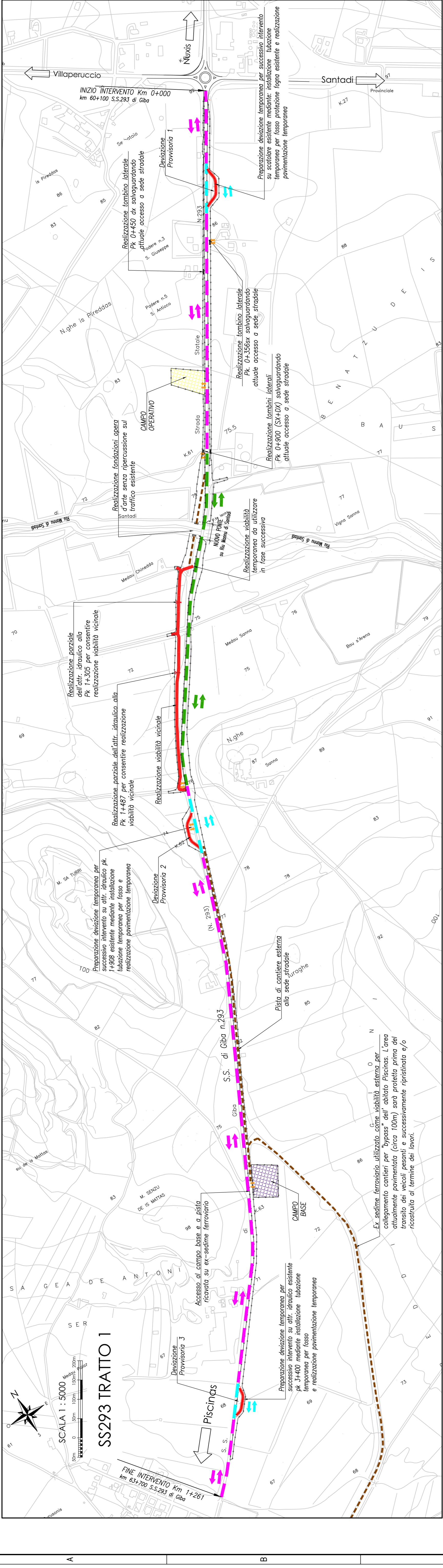


PLANIMETRIA - FASE 1 - TAV.2



FASE: 1

Principali lavorazioni previste nella presente fase

- Allstimento cantiere base e cantieri operativi
- Montaggio recinzione lungo intero tracciato oggetto di intervento
- Esecuzione bonifica ordigni bellici
- Posizionamento di segnaletica stradale orizzontale e verticale provvisoria lungo la SS293.
- Realizzazione pista di cantiere e viabilità di collegamento tra cantieri e aree di lavoro (su ex-sedime ferroviario allo scopo di evitare l'attraversamento del centro abitato di Piscinas). Superficie pavimentata da proteggere e/o ripristinare successivamente.
- Realizzazione di viabilità da utilizzare in fase successiva presso spalla lato Piscinas del ponte sul Rio Mannu per connessione strada SS293 attuale a viabilità vicinale in corso di realizzazione
- Risoluzione delle interferenze delle aree oggetto di lavorazioni e realizzazione della fascia dei sottoservizi nelle aree indicate
- Realizzazione dei tombini scavalcatofo alle pk. 0+356 (SX), 0+450 (DX), 0+900 (SX+DX)
- Realizzazione parziale degli attraversamenti idraulici alle pk 1+305 e 1+487 allo scopo di consentire la realizzazione della viabilità vicinale
- Realizzazione di 3 deviazioni provvisorie in corrispondenza di linee d'acqua interferenti previa messa in opera di condotte tipo Armo
- Realizzazione della viabilità vicinale prevista in progetto e della relativa viabilità temporanea di connessione alla SS293 esistente
- Inizio delle opere d'arte su viabilità in variante (fondazioni profonde) e relativa viabilità in variante

NOTE: Nella presente fase la viabilità principale SS293 viene garantita in entrambi i sensi di marcia per tutto il tracciato. Per maggior sicurezza viene predisposta segnaletica provvisoria orizzontale (linea gialla) e delimitatore stradale flessibile, limite di velocità 40 km/h, oltre a segnaletica verticale provvisoria.



Anas Spa
 Direzione Progettazione e Realizzazione Lavori

PIANO SULCIS - S.S. 195 "SULCITANA" - INTERVENTI DI ADEGUAMENTO STRADA DI COLLEGAMENTO S. GIOVANNI SUERGIU-GIBA DAL KM 91+100 AL KM 94+600; S.S. 293 "DI GIBA" - MESSA IN SICUREZZA STRADA GIBA-NUXIS DAL KM 60+100 AL KM 63+700 E DAL KM 64+200 AL KM 65+500

OFFERTA TECNICA DI GARA - PROGETTO DEFINITIVO

IMPRESA ESECUTRICE:



Delta Lavori S.p.A.

PROGETTISTI:



Politecnica Italia
 Ing. Francesca Federzoni



Politecnica Italia
 Ing. Massimo Nuzzi

Ing. Francesco Fraschetti
 Direttore Tecnico
 Politecnica Italia S.p.A.
 Via S. Maria Maddalena, 100
 00187 Roma

Ing. Antonio De Fazio
 Dott. Geol. Pietro Accardi Gil
 Ing. Andrea Lucarelli
 Politecnica Italia S.p.A.
 Via S. Maria Maddalena, 100
 00187 Roma

17 CANTIERIZZAZIONE E FASI DI COSTRUZIONE

S.S. 293

Planimetria delle fasi di cantiere - Fase 1

NOME FILE:	T02 CA00 CAN PE01_A	REVISIONE:	A	FORMATO:	A1	SCALA:	1:5000
CODICE ELABORATO	T02CA00CANPE01						