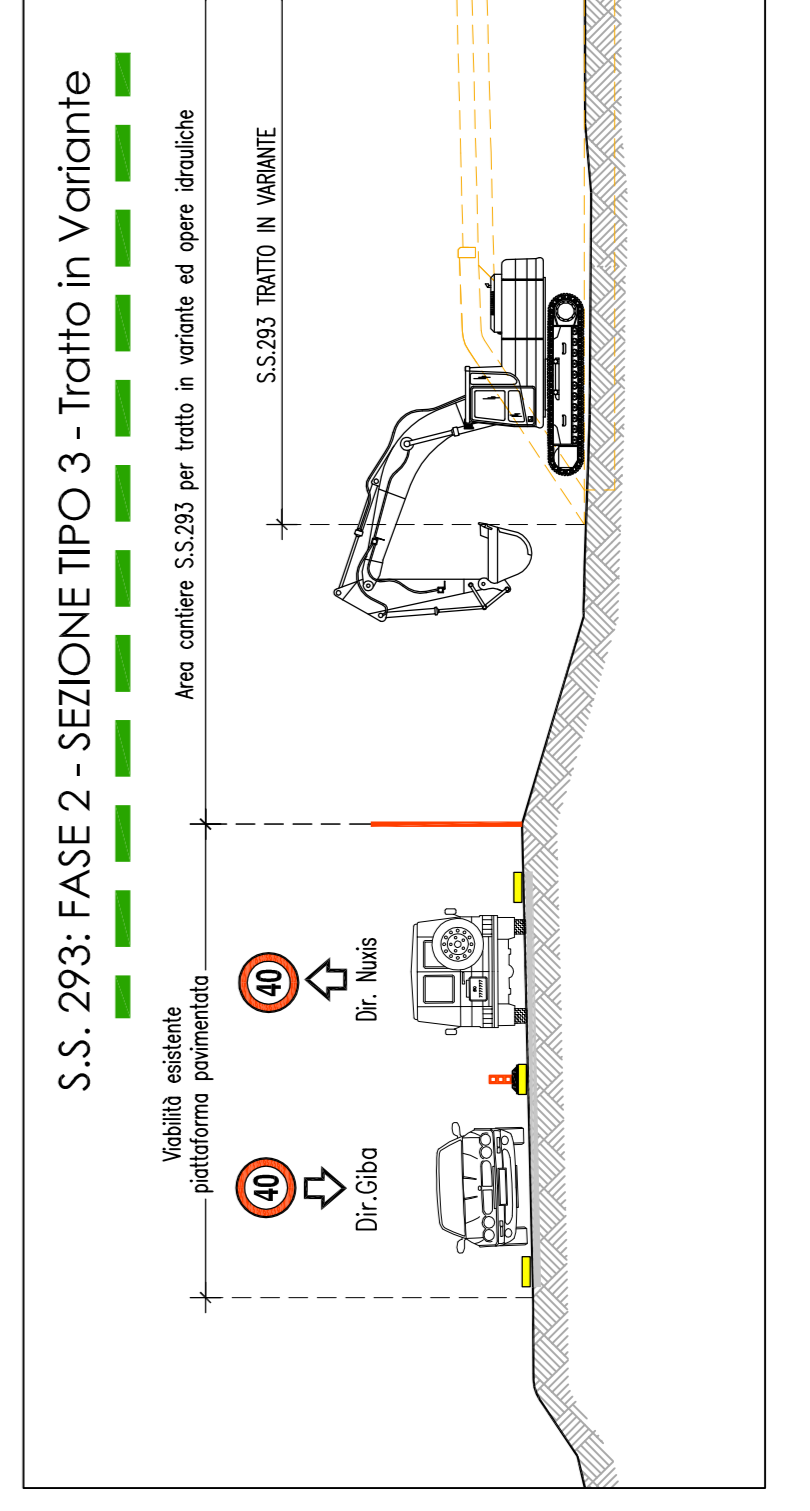
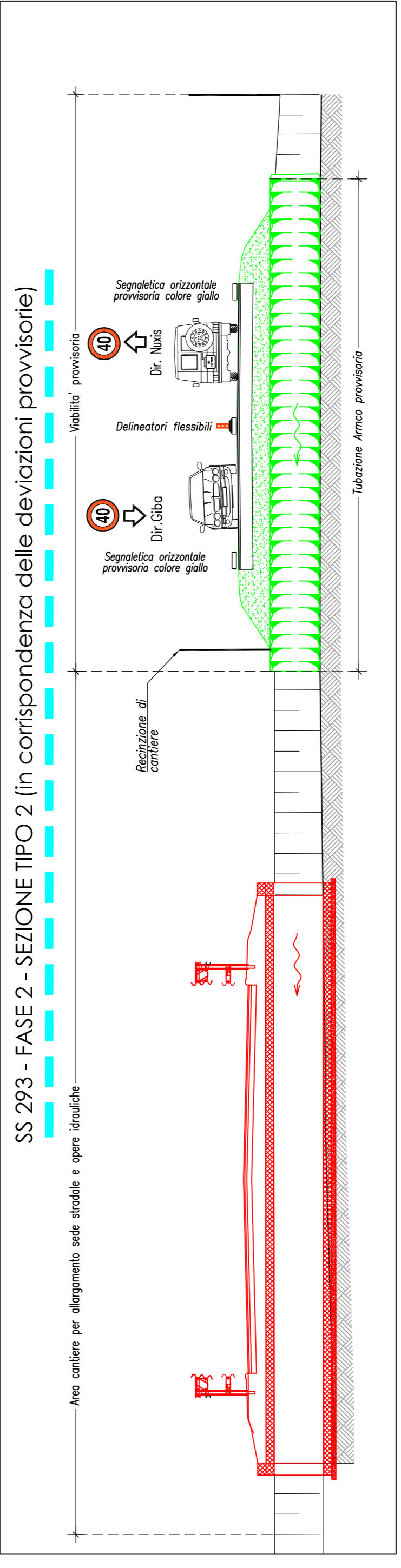
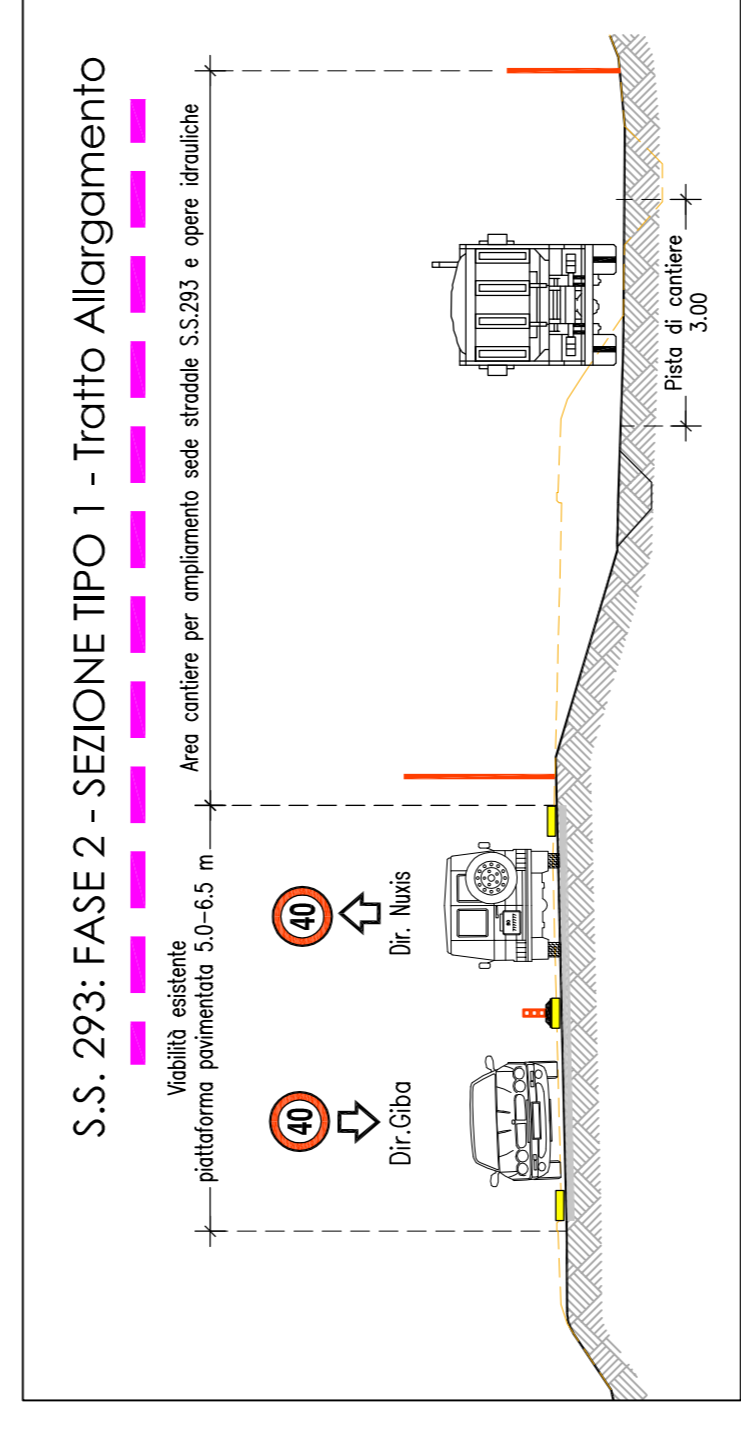
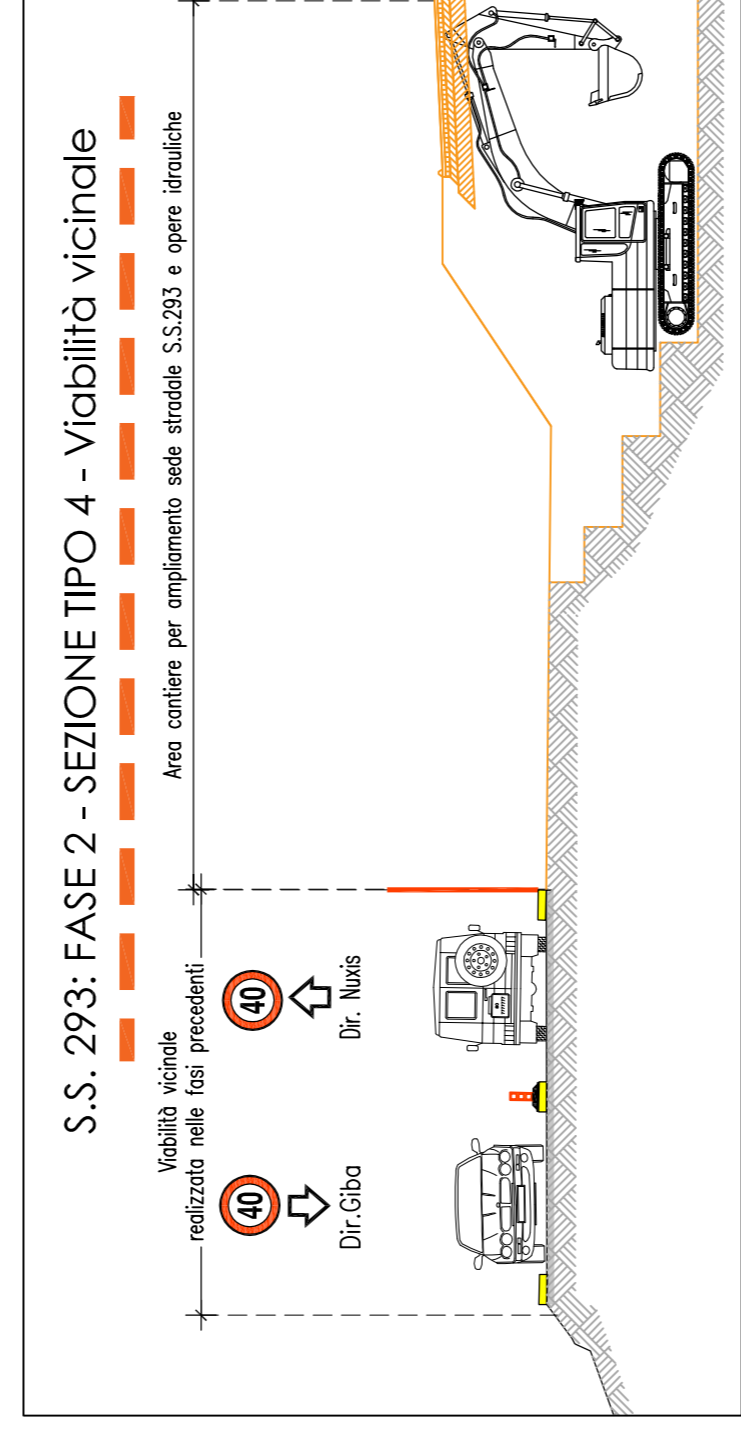
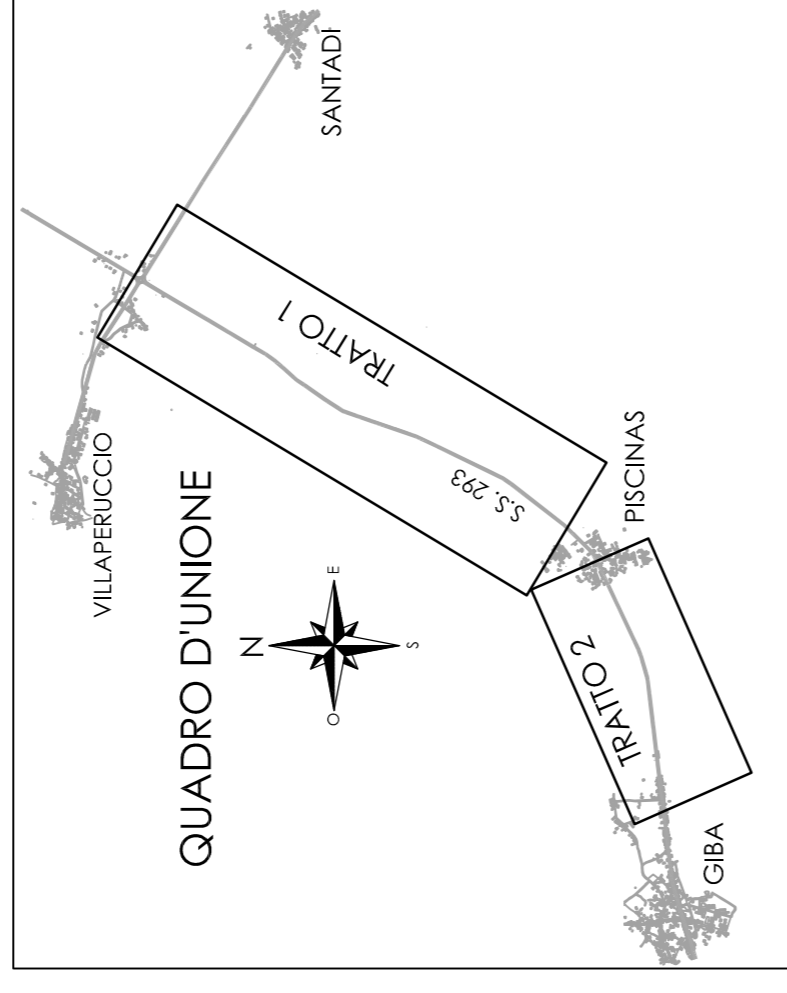


FASE: 2

Principali lavorazioni previste nella presente fase

- Deviazione del traffico su viabilità provvisoria presso i tre attraversamenti idraulici alle pk. 0+222, 1+908, 3+440 e sulla viabilità vicinale realizzata alla fase precedente.
- Realizzazione degli attraversamenti idraulici alle pk. 0+222, 1+908, 3+440 e lavori di adeguamento sulla viabilità principale nei tratti chiusi al traffico
- Realizzazione stradale del tratto 1 tra le pk. 0+900 e 1+770 al netto del passaggio del traffico SS293, mantenuto a una corsia per senso di marcia.
- Completamento degli attraversamenti idraulici alle pk. 1+305 e 1+487 (Tratto 1) e realizzazione parziale dell'attraversamento idraulico alla pk. 0+800 (Tratto 2)
- Realizzazione delle opere d'arte su viabilità in variante e relativo corpo stradale (Tratto 1 da pk. 0+900 a pk. 1+770, Tratto 2 da inizio intervento a pk. 0+760)

Note sulla viabilità.
Nella presente fase la viabilità principale S.S.293 viene garantita in entrambi i sensi di marcia. In corrispondenza degli attraversamenti idraulici di progetto sono previste 3 deviazioni provvisorie.



Anas Spa
Direzione Progettazione e Realizzazione Lavori

PIANO SULCIS - S.S. 195 "SULCITANA" - INTERVENTI DI ADEGUAMENTO STRADA DI COLLEGAMENTO S. GIOVANNI SUERGIU-GIBA DAL KM 91+100 AL KM 94+600; S.S. 293 "DI GIBA" - MESSA IN SICUREZZA STRADA GIBA-NUXIS DAL KM 60+100 AL KM 63+700 E DAL KM 64+200 AL KM 65+500

OFFERTA TECNICA DI GARA - PROGETTO DEFINITIVO
IMPRESA ESECUTRICE:

DELTA LAVORI
Delta Lavori S.p.A.

PROGETTISTI:
POLITECNICA
Ingegneri: Il Presidente del C.d.A. Ing. Francesca Fedrizzoni
Programmatore tecnico: Ing. Massimo Nuzzi
Responsabile progetto: Dott. Geol. Pietro Accoti Gil
Ing. Andrea Lucarelli

17 CANTIERIZZAZIONE E FASI DI COSTRUZIONE
S.S. 293
Planimetria delle fasi di cantiere - Fase 2

Nome File: T02 CA00 CAN PE02_A
Revisione: A
Formato: A1
Scala: 1:5000