



# Anas SpA

Direzione Progettazione e Realizzazione Lavori

PIANO SULCIS - S.S. 195 "SULCITANA" - INTERVENTI DI ADEGUAMENTO STRADA DI COLLEGAMENTO S. GIOVANNI SUERGIU-GIBA DAL KM 91+100 AL KM 94+600; S.S. 293 "DI GIBA" - MESSA IN SICUREZZA STRADA GIBA-NUXIS DAL KM 60+100 AL KM 63+700 E DAL KM 64+200 AL KM 65+500

## OFFERTA TECNICA DI GARA - PROGETTO DEFINITIVO

IMPRESA ESECUTRICE:

Delta Lavori S.p.A.



PROGETTISTI:

 **POLITECNICA**  
INGEGNERIA E ARCHITETTURA

Il Presidente del C.d.A.  
Ing. Francesca Federzoni



Il Direttore Tecnico

Ing. Francesco Frassinetti



Progettista responsabile dell' integrazione fra le varie prestazioni specialistiche.  
Progettazione classe e categoria V.02

Ing. Massimo Nunzi



Responsabile geologia

Dott. Geol. Pietro Accolti Gil



Progettazione strutture o parti di strutture in c.a., classe e categoria S.03

Ing. Andrea Lucarelli



Progettazione fondazioni speciali, classe e categoria S.05, Sicurezza in fase di progettazione

Ing. Antonio De Fazio

## 06 ARCHEOLOGIA

### Schede delle presenze archeologiche

NOME FILE:	T00 SG00 GEN SC01_A	REVISIONE:	FORMATO:	SCALA:
CODICE ELABORATO	T00 SG00 GEN SC01	A	A4	-



**GARA CA 13/16** - Progettazione definitiva ed esecutiva ed esecuzione dei lavori: "Piano Sulcis - S.S 195 SULCITANA" Interventi di adeguamento strada di collegamento S.Giovanni Suergiu - Giba dal Km 91+100 al km 94+600; S.S.293 " Di Giba" messa in sicurezza strada Giba - Nuxis dal Km 60+100 al Km 63+700 e dal Km 64+200 al Km 65+500  
**Schede delle presenze archeologiche**

2 di 53

## INDICE

---

INDICE .....	2
1. Schede riferite al tracciato della SS 195 riportate sull'elaborato T01SG00GENPL01A .....	3
2. Schede riferite al tracciato della SS 293 riportate sull'elaborato T02SG00GENPL01A .....	22

---

Impresa



Progettista





**GARA CA 13/16** - Progettazione definitiva ed esecutiva ed esecuzione dei lavori: "Piano Sulcis - S.S 195 SULCITANA" Interventi di adeguamento strada di collegamento S.Giovanni Suergiu - Giba dal Km 91+100 al km 94+600; S.S.293 " Di Giba" messa in sicurezza strada Giba - Nuxis dal Km 60+100 al Km 63+700 e dal Km 64+200 al Km 65+500  
**Schede delle presenze archeologiche**

3 di 53

1. Schede riferite al tracciato della SS 195 riportate sull'elaborato T01SG00GENPLO1A



**GARA CA 13/16** - Progettazione definitiva ed esecutiva ed esecuzione dei lavori: "Piano Sulcis - S.S 195 SULCITANA" Interventi di adeguamento strada di collegamento S.Giovanni Suergiu - Giba dal Km 91+100 al km 94+600; S.S.293 " Di Giba" messa in sicurezza strada Giba - Nuxis dal Km 60+100 al Km 63+700 e dal Km 64+200 al Km 65+500  
**Schede delle presenze archeologiche**

4 di 53

SCHEDA N° B1

Bene in esame	Complesso archeologico		DENOMINAZIONE	Su Gonventu		
Località	Comune	Provincia	Coordinate UTM – 32S		Quota s.l.m.	Vincoli esistenti
			E	N		
<b>Azienda Agraria INPS - Is Loccis Trottus</b>	<b>S. Giovanni Suergiu</b>	<b>Carbonia-Iglesias</b>	<b>459013.38</b>	<b>4327495.28</b>	<b>6</b>	<b>Art. 143 D. L.vo 42/2004</b>
Geomorfologia	Idrografia	Uso del suolo	Geologia		Distanza dalle opere (in metri)	
<b>Area pianeggiante in destra orografica del Riu Sassu</b>	<b>Riu Sassu</b>	<b>Terreno a riposo- Prato pascolo</b>	<b>Depositi alluvionali terrazzati</b>		<b>1.600</b>	
Relazione			Breve descrizione del sito			
Con il tracciato		Con opere accessorie				
<b>NESSUNA</b>		<b>NESSUNA</b>		<b>Complesso archeologico di Su Gunventu, comprendente resti riferibili a due diversi periodi: un nuraghe dell'età del bronzo e un edificio pubblico d'età romana.</b>		



**GARA CA 13/16** - Progettazione definitiva ed esecutiva ed esecuzione dei lavori: "Piano Sulcis - S.S 195 SULCITANA" Interventi di adeguamento strada di collegamento S.Giovanni Suergiu - Giba dal Km 91+100 al km 94+600; S.S.293 " Di Giba" messa in sicurezza strada Giba - Nuxis dal Km 60+100 al Km 63+700 e dal Km 64+200 al Km 65+500

**Schede delle presenze archeologiche**

5 di 53



*Il nuraghe del Complesso archeologico di Su Guventu*



**GARA CA 13/16** - Progettazione definitiva ed esecutiva ed esecuzione dei lavori: "Piano Sulcis - S.S 195 SULCITANA" Interventi di adeguamento strada di collegamento S.Giovanni Suergiu - Giba dal Km 91+100 al km 94+600; S.S.293 " Di Giba" messa in sicurezza strada Giba - Nuxis dal Km 60+100 al Km 63+700 e dal Km 64+200 al Km 65+500  
**Schede delle presenze archeologiche**

6 di 53

SCHEDA N° B2

Bene in esame	Nuraghe		DENOMINAZIONE	Nuraghe Fragata		
Località	Comune	Provincia	Coordinate UTM – 32S		Quota s.l.m.	Vincoli esistenti
			E	N		
<b>Fragata</b>	<b>S. Giovanni Suergiu</b>	<b>Carbonia-Iglesias</b>	<b>460626.12</b>	<b>4326870.59</b>	<b>14</b>	<b>No</b>
Geomorfologia	Idrografia	Uso del suolo	Geologia		Distanza dalle opere (in metri)	
<b>Area semi-pianeggiante in sinistra orografica del Riu Sassu</b>	<b>Riu Sassu</b>	<b>Seminativo</b>	<b>Depositi pleistocenici – Ghiaie alluvionali terrazzate con subordinate sabbie eoliche e detriti</b>		<b>190</b>	
Relazione				Breve descrizione del sito		
Con il tracciato		Con opere accessorie				
<b>NESSUNA</b>		<b>NESSUNA</b>				



**GARA CA 13/16** - Progettazione definitiva ed esecutiva ed esecuzione dei lavori: "Piano Sulcis - S.S 195 SULCITANA" Interventi di adeguamento strada di collegamento S.Giovanni Suergiu - Giba dal Km 91+100 al km 94+600; S.S.293 " Di Giba" messa in sicurezza strada Giba - Nuxis dal Km 60+100 al Km 63+700 e dal Km 64+200 al Km 65+500

**Schede delle presenze archeologiche**

7 di 53



*Il nuraghe Fragata*



**GARA CA 13/16** - Progettazione definitiva ed esecutiva ed esecuzione dei lavori: "Piano Sulcis - S.S 195 SULCITANA" Interventi di adeguamento strada di collegamento S.Giovanni Suergiu - Giba dal Km 91+100 al km 94+600; S.S.293 " Di Giba" messa in sicurezza strada Giba - Nuxis dal Km 60+100 al Km 63+700 e dal Km 64+200 al Km 65+500  
**Schede delle presenze archeologiche**

8 di 53

SCHEDA N° B3

Bene in esame	Insediamento medievale		DENOMINAZIONE	c.d. Castello di Palmas		
Località	Comune	Provincia	Coordinate UTM – 32S		Quota s.l.m.	Vincoli esistenti
			E	N		
<b>Riu S. Elena</b>	<b>S. Giovanni Suergiu</b>	<b>Carbonia-Iglesias</b>	<b>462117.26</b>	<b>4325704.60</b>	<b>17</b>	<b>Art. 143 D. L.vo 42/2004</b>
Geomorfologia	Idrografia	Uso del suolo	Geologia		Distanza dalle opere (in metri)	
<b>Fondovalle al piede di una piccola collina</b>	<b>Riu S. Elena</b>	<b>Copertura arboreo-arbustiva</b>	<b>Depositi pleistocenici – Ghiaie alluvionali terrazzate con subordinate sabbie eoliche e detriti</b>		<b>950</b>	
Relazione			Breve descrizione del sito			
Con il tracciato		Con opere accessorie				
<b>NESSUNA</b>		<b>NESSUNA</b>		<b>Non rimane molto di questa struttura: si conservano infatti i soli resti di una torre tronco-conica in grossi conci di pietra vulcanica, che originariamente si articolava su due piani, per un'altezza originaria tra i 10 e i 12 metri circa e un diametro esterno che si lascia ricostruire per un totale di circa 7,5 metri.</b>		





**GARA CA 13/16** - Progettazione definitiva ed esecutiva ed esecuzione dei lavori: "Piano Sulcis - S.S 195 SULCITANA" Interventi di adeguamento strada di collegamento S.Giovanni Suergiu - Giba dal Km 91+100 al km 94+600; S.S.293 " Di Giba" messa in sicurezza strada Giba - Nuxis dal Km 60+100 al Km 63+700 e dal Km 64+200 al Km 65+500

**Schede delle presenze archeologiche**

9 di 53



*Insedimento medievale*



**GARA CA 13/16** - Progettazione definitiva ed esecutiva ed esecuzione dei lavori: "Piano Sulcis - S.S 195 SULCITANA" Interventi di adeguamento strada di collegamento S.Giovanni Suergiu - Giba dal Km 91+100 al km 94+600; S.S.293 " Di Giba" messa in sicurezza strada Giba - Nuxis dal Km 60+100 al Km 63+700 e dal Km 64+200 al Km 65+500  
**Schede delle presenze archeologiche**

10 di 53

SCHEDA N° B4

Bene in esame	Nuraghe		DENOMINAZIONE	Nuraghe di Villarios		
Località	Comune	Provincia	Coordinate UTM – 32S		Quota s.l.m.	Vincoli esistenti
			E	N		
<b>Coa de s'acqua</b>	<b>Giba</b>	<b>Carbonia-Iglesias</b>	<b>463296.09</b>	<b>4323220.44</b>	<b>28</b>	<b>Art. 143 D. L.vo 42/2004</b>
Geomorfologia	Idrografia	Uso del suolo	Geologia		Distanza dalle opere (in metri)	
<b>Pianura con leggere ondulazioni collinari basse</b>	<b>Gora S. Marta</b>	<b>Terreno a riposo-Prato pascolo</b>	<b>Depositi pleistocenici – Ghiaie alluvionali terrazzate con subordinate sabbie eoliche e detriti</b>		<b>1.100</b>	
Relazione			Breve descrizione del sito			
Con il tracciato		Con opere accessorie				
<b>NESSUNA</b>		<b>NESSUNA</b>		<b>Il monumento si colloca tra quelli complessi ad addizione concentrica; è costituito da una torre centrale racchiusa da tre torri marginali, realizzate successivamente. Ben leggibile nel suo perimetro esterno, risulta totalmente sconvolto nella sua parte centrale, smantellata durante la Seconda Guerra Mondiale per ospitare le batterie contraeree posizionate nelle rispettive torri concentriche.</b>		



**GARA CA 13/16** - Progettazione definitiva ed esecutiva ed esecuzione dei lavori: "Piano Sulcis - S.S 195 SULCITANA" Interventi di adeguamento strada di collegamento S.Giovanni Suergiu - Giba dal Km 91+100 al km 94+600; S.S.293 " Di Giba" messa in sicurezza strada Giba - Nuxis dal Km 60+100 al Km 63+700 e dal Km 64+200 al Km 65+500

**Schede delle presenze archeologiche**

11 di 53



*Nuraghe di Villarios*



**GARA CA 13/16** - Progettazione definitiva ed esecutiva ed esecuzione dei lavori: "Piano Sulcis - S.S 195 SULCITANA" Interventi di adeguamento strada di collegamento S.Giovanni Suergiu - Giba dal Km 91+100 al km 94+600; S.S.293 " Di Giba" messa in sicurezza strada Giba - Nuxis dal Km 60+100 al Km 63+700 e dal Km 64+200 al Km 65+500  
**Schede delle presenze archeologiche**

12 di 53

SCHEDA N° B18

Bene in esame	Nuraghe		DENOMINAZIONE	Insediamento nuragico di Cortiois		
	Località	Comune	Provincia	Coordinate UTM – 32S		Quota s.l.m.
E				N		
Su Sassaesu	S. Giovanni Suergiu	Carbonia-Iglesias	459616.17	43224962.23	4	Art. 143 D. L.vo 42/2004
Geomorfologia	Idrografia	Uso del suolo	Geologia		Distanza dalle opere (in metri)	
Pianura	Riu Palmas	Prato pascolo con copertura arbustiva	Depositi alluvionali terrazzati		1.700	
Relazione			Breve descrizione del sito			
Con il tracciato		Con opere accessorie				
NESSUNA		NESSUNA		Resti di strutture murarie e dispersione di materiale ceramico in superficie, probabilmente ascrivibili ad un sito di età romana..		



**GARA CA 13/16** - Progettazione definitiva ed esecutiva ed esecuzione dei lavori: "Piano Sulcis - S.S 195 SULCITANA" Interventi di adeguamento strada di collegamento S.Giovanni Suergiu - Giba dal Km 91+100 al km 94+600; S.S.293 " Di Giba" messa in sicurezza strada Giba - Nuxis dal Km 60+100 al Km 63+700 e dal Km 64+200 al Km 65+500

**Schede delle presenze archeologiche**

13 di 53



*Insedimento nuragico di Cortiois*



**GARA CA 13/16** - Progettazione definitiva ed esecutiva ed esecuzione dei lavori: "Piano Sulcis - S.S 195 SULCITANA" Interventi di adeguamento strada di collegamento S.Giovanni Suergiu - Giba dal Km 91+100 al km 94+600; S.S.293 " Di Giba" messa in sicurezza strada Giba - Nuxis dal Km 60+100 al Km 63+700 e dal Km 64+200 al Km 65+500  
**Schede delle presenze archeologiche**

14 di 53

SCHEDA N° B21

Bene in esame	Nuraghe		DENOMINAZIONE	Nuraghe Monte di Palmas		
Località	Comune	Provincia	Coordinate UTM – 32S		Quota s.l.m.	Vincoli esistenti
			E	N		
<b>Monte di Palmas</b>	<b>S. Giovanni Suergiu</b>	<b>Carbonia-Iglesias</b>	<b>462422.46</b>	<b>43225357.07</b>	<b>64</b>	<b>Art. 143 D. L.vo 42/2004</b>
Geomorfologia	Idrografia	Uso del suolo	Geologia		Distanza dalle opere (in metri)	
<b>Collina</b>	<b>Riu Palmas</b>	<b>Area con presenza di vegetazione</b>	<b>Brecce laviche andesitiche (Andesiti di Monte Palmas)</b>		<b>1.100</b>	
Relazione			Breve descrizione del sito			
Con il tracciato		Con opere accessorie				
<b>NESSUNA</b>		<b>NESSUNA</b>		<b>Imponente nuraghe, presumibilmente di pianta trilobata.</b>		



**GARA CA 13/16** - Progettazione definitiva ed esecutiva ed esecuzione dei lavori: "Piano Sulcis - S.S 195 SULCITANA" Interventi di adeguamento strada di collegamento S.Giovanni Suergiu - Giba dal Km 91+100 al km 94+600; S.S.293 " Di Giba" messa in sicurezza strada Giba - Nuxis dal Km 60+100 al Km 63+700 e dal Km 64+200 al Km 65+500

**Schede delle presenze archeologiche**

15 di 53



*Nuraghe di Monte Palmas*



**GARA CA 13/16** - Progettazione definitiva ed esecutiva ed esecuzione dei lavori: "Piano Sulcis - S.S 195 SULCITANA" Interventi di adeguamento strada di collegamento S.Giovanni Suergiu - Giba dal Km 91+100 al km 94+600; S.S.293 " Di Giba" messa in sicurezza strada Giba - Nuxis dal Km 60+100 al Km 63+700 e dal Km 64+200 al Km 65+500  
**Schede delle presenze archeologiche**

16 di 53

SCHEDA N° B22

Bene in esame	Nuraghe		DENOMINAZIONE	Tomba dei giganti		
Località	Comune	Provincia	Coordinate UTM – 32S		Quota s.l.m.	Vincoli esistenti
			E	N		
<b>Monte di Palmas</b>	<b>S. Giovanni Suergiu</b>	<b>Carbonia-Iglesias</b>	<b>462207.52</b>	<b>4325388.09</b>	<b>20</b>	<b>Art. 143 D. L.vo 42/2004</b>
Geomorfologia	Idrografia	Uso del suolo	Geologia		Distanza dalle opere (in metri)	
<b>Pendice collinare degradante verso il fondovalle</b>	<b>Riu Palmas</b>	<b>Incolto</b>	<b>Brecce laviche andesitiche (Andesiti di Monte Palmas)</b>		<b>900</b>	
Relazione			Breve descrizione del sito			
Con il tracciato		Con opere accessorie				
<b>NESSUNA</b>		<b>NESSUNA</b>				





**GARA CA 13/16** - Progettazione definitiva ed esecutiva ed esecuzione dei lavori: "Piano Sulcis - S.S 195 SULCITANA" Interventi di adeguamento strada di collegamento S.Giovanni Suergiu - Giba dal Km 91+100 al km 94+600; S.S.293 " Di Giba" messa in sicurezza strada Giba - Nuxis dal Km 60+100 al Km 63+700 e dal Km 64+200 al Km 65+500  
**Schede delle presenze archeologiche**

17 di 53



*Tomba dei giganti*



**GARA CA 13/16** - Progettazione definitiva ed esecutiva ed esecuzione dei lavori: "Piano Sulcis - S.S 195 SULCITANA" Interventi di adeguamento strada di collegamento S.Giovanni Suergiu - Giba dal Km 91+100 al km 94+600; S.S.293 " Di Giba" messa in sicurezza strada Giba - Nuxis dal Km 60+100 al Km 63+700 e dal Km 64+200 al Km 65+500  
**Schede delle presenze archeologiche**

18 di 53

SCHEDA N° B23

Bene in esame	Chiesa		DENOMINAZIONE	Chiesa di Santa Maria di Palmas		
Località	Comune	Provincia	Coordinate UTM – 32S		Quota s.l.m.	Vincoli esistenti
			E	N		
<b>Monte di Palmas</b>	<b>S. Giovanni Suergiu</b>	<b>Carbonia-Iglesias</b>	<b>461741.45</b>	<b>4325452.18</b>	<b>13</b>	<b>Art. 143 D. L.vo 42/2004</b>
Geomorfologia	Idrografia	Uso del suolo	Geologia		Distanza dalle opere (in metri)	
<b>Fondovalle del Riu Palmas</b>	<b>Riu Palmas</b>	<b>Aree con presenza di vegetazione</b>	<b>Depositi alluvionali terrazzati</b>		<b>480</b>	
Relazione			Breve descrizione del sito			
Con il tracciato		Con opere accessorie				
<b>NESSUNA</b>		<b>NESSUNA</b>		<b>Realizzato in conci calcarei e trachitici, l'edificio è costituito da un'aula mono navata, con l'abside rivolta a nord-ovest e impostata su un basso zoccolo. Il fianco settentrionale è scandito da larghe paraste d'angolo, mentre tre semicolonne, suddividono l'abside in specchi asimmetrici, dove si trovano due monofore oggi tamponate. La facciata a capanna, molto semplice, è conservata nella sua fase romanica fino a circa due terzi dell'altezza, mentre la parte soprastante con il campanile a vela è da ascrivere a un rimaneggiamento del XVIII secolo, così come i filari superiori dei muri perimetrali.</b>		



**GARA CA 13/16** - Progettazione definitiva ed esecutiva ed esecuzione dei lavori: "Piano Sulcis - S.S 195 SULCITANA" Interventi di adeguamento strada di collegamento S.Giovanni Suergiu - Giba dal Km 91+100 al km 94+600; S.S.293 " Di Giba" messa in sicurezza strada Giba - Nuxis dal Km 60+100 al Km 63+700 e dal Km 64+200 al Km 65+500

**Schede delle presenze archeologiche**

19 di 53



*Chiesa di Santa Maria di Palmas*



**GARA CA 13/16** - Progettazione definitiva ed esecutiva ed esecuzione dei lavori: "Piano Sulcis - S.S 195 SULCITANA" Interventi di adeguamento strada di collegamento S.Giovanni Suergiu - Giba dal Km 91+100 al km 94+600; S.S.293 " Di Giba" messa in sicurezza strada Giba - Nuxis dal Km 60+100 al Km 63+700 e dal Km 64+200 al Km 65+500  
**Schede delle presenze archeologiche**

20 di 53

SCHEDA N° B24

Bene in esame	Torre		DENOMINAZIONE	Torre di Palmas		
Località	Comune	Provincia	Coordinate UTM – 32S		Quota s.l.m.	Vincoli esistenti
			E	N		
<b>Villarios vecchio</b>	<b>Giba</b>	<b>Carbonia-Iglesias</b>	<b>463690.80</b>	<b>4323368.22</b>	<b>20</b>	<b>Art. 143 D. L.vo 42/2004</b>
Geomorfologia	Idrografia	Uso del suolo	Geologia		Distanza dalle opere (in metri)	
<b>Aree semipianeggianti con deboli ondulazioni collinari</b>	<b>Riu Palmas</b>	<b>Aree con presenza di vegetazione</b>	<b>Depositi alluvionali terrazzati</b>		<b>1.400</b>	
Relazione			Breve descrizione del sito			
Con il tracciato		Con opere accessorie				
<b>NESSUNA</b>		<b>NESSUNA</b>		<b>E' una torre di avvistamento atipica, in quanto è costruita nella zona dove un tempo sorgeva l'antico borgo di Villarios (Giba), a circa tre chilometri dal mare. La torre è stata costruita con blocchi di granito e rocce laviche.</b>		



**GARA CA 13/16** - Progettazione definitiva ed esecutiva ed esecuzione dei lavori: "Piano Sulcis - S.S 195 SULCITANA" Interventi di adeguamento strada di collegamento S.Giovanni Suergiu - Giba dal Km 91+100 al km 94+600; S.S.293 " Di Giba" messa in sicurezza strada Giba - Nuxis dal Km 60+100 al Km 63+700 e dal Km 64+200 al Km 65+500

**Schede delle presenze archeologiche**

21 di 53



*Torre di Palmas*



**GARA CA 13/16** - Progettazione definitiva ed esecutiva ed esecuzione dei lavori: "Piano Sulcis - S.S 195 SULCITANA" Interventi di adeguamento strada di collegamento S.Giovanni Suergiu - Giba dal Km 91+100 al km 94+600; S.S.293 " Di Giba" messa in sicurezza strada Giba - Nuxis dal Km 60+100 al Km 63+700 e dal Km 64+200 al Km 65+500  
**Schede delle presenze archeologiche**

22 di 53

2. Schede riferite al tracciato della SS 293 riportate sull'elaborato T02SG00GENPL01A



**GARA CA 13/16** - Progettazione definitiva ed esecutiva ed esecuzione dei lavori: "Piano Sulcis - S.S 195 SULCITANA" Interventi di adeguamento strada di collegamento S.Giovanni Suergiu - Giba dal Km 91+100 al km 94+600; S.S.293 " Di Giba" messa in sicurezza strada Giba - Nuxis dal Km 60+100 al Km 63+700 e dal Km 64+200 al Km 65+500  
**Schede delle presenze archeologiche**

23 di 53

SCHEDA N° B5

Bene in esame	Nuraghe		DENOMINAZIONE		Nuraghe Is Ulmas	
Località	Comune	Provincia	Coordinate UTM – 32S		Quota s.l.m.	Vincoli esistenti
			E	N		
<b>Riu Piscinas</b>	<b>Piscinas</b>	<b>Carbonia-Iglesias</b>	<b>470092.24</b>	<b>4325458.02</b>	<b>68</b>	<b>Art. 143 D. L.vo 42/2004</b>
Geomorfologia	Idrografia	Uso del suolo	Geologia		Distanza dalle opere (in metri)	
<b>Aree semipianeggianti con deboli ondulazioni collinari</b>	<b>Riu Piscinas</b>	<b>Aree con presenza di vegetazione</b>	<b>Ghiaie alluvionali terrazzate con subordinate sabbie eoliche e detriti</b>		<b>470</b>	
Relazione			Breve descrizione del sito			
Con il tracciato		Con opere accessorie				
<b>NESSUNA</b>		<b>NESSUNA</b>				



**GARA CA 13/16** - Progettazione definitiva ed esecutiva ed esecuzione dei lavori: "Piano Sulcis - S.S 195 SULCITANA" Interventi di adeguamento strada di collegamento S.Giovanni Suergiu - Giba dal Km 91+100 al km 94+600; S.S.293 " Di Giba" messa in sicurezza strada Giba - Nuxis dal Km 60+100 al Km 63+700 e dal Km 64+200 al Km 65+500

**Schede delle presenze archeologiche**

24 di 53



*Nuraghe is Ulmas*





**GARA CA 13/16** - Progettazione definitiva ed esecutiva ed esecuzione dei lavori: "Piano Sulcis - S.S 195 SULCITANA" Interventi di adeguamento strada di collegamento S.Giovanni Suergiu - Giba dal Km 91+100 al km 94+600; S.S.293 " Di Giba" messa in sicurezza strada Giba - Nuxis dal Km 60+100 al Km 63+700 e dal Km 64+200 al Km 65+500  
**Schede delle presenze archeologiche**

25 di 53

SCHEDA N° B6

Bene in esame	Nuraghe		DENOMINAZIONE	Nuraghe acqua caldanti		
Località	Comune	Provincia	Coordinate UTM – 32S		Quota s.l.m.	Vincoli esistenti
			E	N		
<b>Fonte calda</b>	<b>Piscinas</b>	<b>Carbonia-Iglesias</b>	<b>470641.44</b>	<b>4324487.35</b>	<b>123</b>	<b>Art. 143 D. L.vo 42/2004</b>
Geomorfologia	Idrografia	Uso del suolo	Geologia		Distanza dalle opere (in metri)	
<b>Collina</b>	<b>Riu Piscinas</b>	<b>Aree con presenza di vegetazione</b>	<b>Calcari grigi massivi in parte dolomitizzati, Dolomie grigio chiare ben stratificate e laminate</b>		<b>624</b>	
Relazione			Breve descrizione del sito			
Con il tracciato		Con opere accessorie				
<b>NESSUNA</b>		<b>NESSUNA</b>				



**GARA CA 13/16** - Progettazione definitiva ed esecutiva ed esecuzione dei lavori: "Piano Sulcis - S.S 195 SULCITANA" Interventi di adeguamento strada di collegamento S.Giovanni Suergiu - Giba dal Km 91+100 al km 94+600; S.S.293 " Di Giba" messa in sicurezza strada Giba - Nuxis dal Km 60+100 al Km 63+700 e dal Km 64+200 al Km 65+500

**Schede delle presenze archeologiche**

26 di 53



*Nuraghe Acqua callenti*



**GARA CA 13/16** - Progettazione definitiva ed esecutiva ed esecuzione dei lavori: "Piano Sulcis - S.S 195 SULCITANA" Interventi di adeguamento strada di collegamento S.Giovanni Suergiu - Giba dal Km 91+100 al km 94+600; S.S.293 " Di Giba" messa in sicurezza strada Giba - Nuxis dal Km 60+100 al Km 63+700 e dal Km 64+200 al Km 65+500  
**Schede delle presenze archeologiche**

27 di 53

SCHEDA N° B7

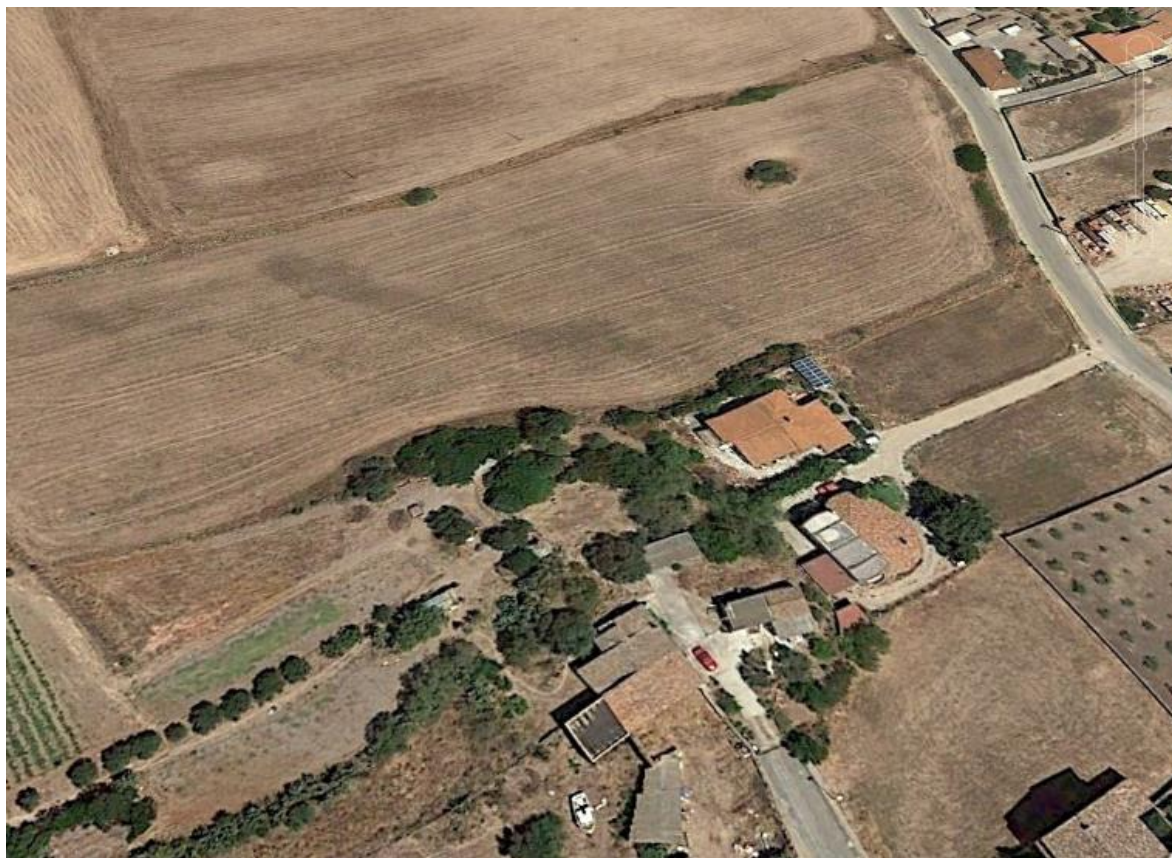
Bene in esame	Nuraghe		DENOMINAZIONE		Nuraghe Santus	
	Località	Comune	Provincia	Coordinate UTM – 32S		Quota s.l.m.
E				N		
<b>Piscinas</b>	<b>Piscinas</b>	<b>Carbonia-Iglesias</b>	<b>470922.63</b>	<b>4325548.16</b>	<b>64</b>	<b>Art. 143 D. L.vo 42/2004</b>
Geomorfologia	Idrografia	Uso del suolo	Geologia		Distanza dalle opere (in metri)	
<b>Pianeggiante</b>	<b>Riu Piscinas</b>	<b>Aree con presenza di vegetazione</b>	<b>Depositi alluvionali terrazzati</b>		<b>250</b>	
Relazione			Breve descrizione del sito			
Con il tracciato		Con opere accessorie				
<b>NESSUNA</b>		<b>NESSUNA</b>				



**GARA CA 13/16** - Progettazione definitiva ed esecutiva ed esecuzione dei lavori: "Piano Sulcis - S.S 195 SULCITANA" Interventi di adeguamento strada di collegamento S.Giovanni Suergiu - Giba dal Km 91+100 al km 94+600; S.S.293 " Di Giba" messa in sicurezza strada Giba - Nuxis dal Km 60+100 al Km 63+700 e dal Km 64+200 al Km 65+500

**Schede delle presenze archeologiche**

28 di 53



*Nuraghe Santus*



**GARA CA 13/16** - Progettazione definitiva ed esecutiva ed esecuzione dei lavori: "Piano Sulcis - S.S 195 SULCITANA" Interventi di adeguamento strada di collegamento S.Giovanni Suergiu - Giba dal Km 91+100 al km 94+600; S.S.293 " Di Giba" messa in sicurezza strada Giba - Nuxis dal Km 60+100 al Km 63+700 e dal Km 64+200 al Km 65+500  
**Schede delle presenze archeologiche**

29 di 53

SCHEDA N° B8

Bene in esame	Insediamento preistorico		DENOMINAZIONE	Insediamento preistorico di Su Cungiau de Tuttui		
Località	Comune	Provincia	Coordinate UTM – 32S		Quota s.l.m.	Vincoli esistenti
			E	N		
<b>Piscinas</b>	<b>Piscinas</b>	<b>Carbonia-Iglesias</b>	<b>471788.33</b>	<b>4325095.12</b>	<b>85</b>	<b>Art. 143 D. L.vo 42/2004</b>
Geomorfologia	Idrografia	Uso del suolo	Geologia		Distanza dalle opere (in metri)	
<b>Collinare</b>	<b>Riu Piscinas</b>	<b>Aree con presenza di vegetazione</b>	<b>Coltri eluvio-colluviali</b>		<b>730</b>	
Relazione			Breve descrizione del sito			
Con il tracciato		Con opere accessorie				
<b>NESSUNA</b>		<b>NESSUNA</b>		<b>Nel contesto preistorico del Basso Sulcis, ha una particolare rilevanza la necropoli prenuragica di “Su Cungiau de Tuttui o Sa Tutta”, nel territorio comunale di Piscinas, peraltro ricco di emergenze archeologiche. L’ipogeo conosciuto risulta essere una tomba monumentale, costituita da un ampio padiglione, ricavato nel fronte roccioso esterno con al centro il portale d’ingresso abbastanza largo che si immette in altri ambienti funerari, ed è stato ampiamente riutilizzato e sicuramente modificato nelle sue strutture originali.</b>		



**GARA CA 13/16** - Progettazione definitiva ed esecutiva ed esecuzione dei lavori: "Piano Sulcis - S.S 195 SULCITANA" Interventi di adeguamento strada di collegamento S.Giovanni Suergiu - Giba dal Km 91+100 al km 94+600; S.S.293 " Di Giba" messa in sicurezza strada Giba - Nuxis dal Km 60+100 al Km 63+700 e dal Km 64+200 al Km 65+500

**Schede delle presenze archeologiche**

30 di 53



*Insedimento preistorico di Su Cungiau de Tuttui*



**GARA CA 13/16** - Progettazione definitiva ed esecutiva ed esecuzione dei lavori: "Piano Sulcis - S.S 195 SULCITANA" Interventi di adeguamento strada di collegamento S.Giovanni Suergiu - Giba dal Km 91+100 al km 94+600; S.S.293 " Di Giba" messa in sicurezza strada Giba - Nuxis dal Km 60+100 al Km 63+700 e dal Km 64+200 al Km 65+500  
**Schede delle presenze archeologiche**

31 di 53

SCHEDA N° B9

Bene in esame	Nuraghe		DENOMINAZIONE	Nuraghe de Su Schisorgiu		
Località	Comune	Provincia	Coordinate UTM – 32S		Quota s.l.m.	Vincoli esistenti
			E	N		
<b>Medau Mannu</b>	<b>Santadi</b>	<b>Carbonia-Iglesias</b>	<b>472642.10</b>	<b>4326351.72</b>	<b>122</b>	<b>Art. 143 D. L.vo 42/2004</b>
Geomorfologia	Idrografia	Uso del suolo	Geologia		Distanza dalle opere (in metri)	
<b>Collinare</b>	<b>Riu Mannu di Santadi</b>	<b>Aree con presenza di vegetazione</b>	<b>Depositi piroclastici</b>		<b>730</b>	
Relazione			Breve descrizione del sito			
Con il tracciato		Con opere accessorie				
<b>NESSUNA</b>		<b>NESSUNA</b>				



**GARA CA 13/16** - Progettazione definitiva ed esecutiva ed esecuzione dei lavori: "Piano Sulcis - S.S 195 SULCITANA" Interventi di adeguamento strada di collegamento S.Giovanni Suergiu - Giba dal Km 91+100 al km 94+600; S.S.293 " Di Giba" messa in sicurezza strada Giba - Nuxis dal Km 60+100 al Km 63+700 e dal Km 64+200 al Km 65+500

**Schede delle presenze archeologiche**

32 di 53



*Nuraghe de Su Schisorgiu*





**GARA CA 13/16** - Progettazione definitiva ed esecutiva ed esecuzione dei lavori: "Piano Sulcis - S.S 195 SULCITANA" Interventi di adeguamento strada di collegamento S.Giovanni Suergiu - Giba dal Km 91+100 al km 94+600; S.S.293 " Di Giba" messa in sicurezza strada Giba - Nuxis dal Km 60+100 al Km 63+700 e dal Km 64+200 al Km 65+500  
**Schede delle presenze archeologiche**

33 di 53

SCHEDA N° B10

Bene in esame	Nuraghe		DENOMINAZIONE	Nuraghe de Peddi Angioni		
Località	Comune	Provincia	Coordinate UTM – 32S		Quota s.l.m.	Vincoli esistenti
			E	N		
<b>Peddi Angioni</b>	<b>Piscinas</b>	<b>Carbonia-Iglesias</b>	<b>472166.16</b>	<b>4326693.51</b>	<b>86</b>	<b>Art. 143 D. L.vo 42/2004</b>
Geomorfologia	Idrografia	Uso del suolo	Geologia		Distanza dalle opere (in metri)	
<b>Semipianeggiante con deboli ondulazioni collinari</b>	<b>Riu Mannu di Santadi</b>	<b>Aree con presenza di vegetazione</b>	<b>Depositi alluvionali terrazzati</b>		<b>180</b>	
Relazione			Breve descrizione del sito			
Con il tracciato		Con opere accessorie				
<b>NESSUNA</b>		<b>NESSUNA</b>				



**GARA CA 13/16** - Progettazione definitiva ed esecutiva ed esecuzione dei lavori: "Piano Sulcis - S.S 195 SULCITANA" Interventi di adeguamento strada di collegamento S.Giovanni Suergiu - Giba dal Km 91+100 al km 94+600; S.S.293 " Di Giba" messa in sicurezza strada Giba - Nuxis dal Km 60+100 al Km 63+700 e dal Km 64+200 al Km 65+500

**Schede delle presenze archeologiche**

34 di 53



*Nuraghe de Peddi Angioni*



**GARA CA 13/16** - Progettazione definitiva ed esecutiva ed esecuzione dei lavori: "Piano Sulcis - S.S 195 SULCITANA" Interventi di adeguamento strada di collegamento S.Giovanni Suergiu - Giba dal Km 91+100 al km 94+600; S.S.293 " Di Giba" messa in sicurezza strada Giba - Nuxis dal Km 60+100 al Km 63+700 e dal Km 64+200 al Km 65+500  
**Schede delle presenze archeologiche**

35 di 53

SCHEDA N° B11

Bene in esame	Domus de janas		DENOMINAZIONE	Monte Medau: domus de janas		
Località	Comune	Provincia	Coordinate UTM – 32S		Quota s.l.m.	Vincoli esistenti
			E	N		
<b>Monte Medau</b>	<b>Piscinas</b>	<b>Carbonia-Iglesias</b>	<b>471373.33</b>	<b>4326660.25</b>	<b>117</b>	<b>Art. 143 D. L.vo 42/2004</b>
Geomorfologia	Idrografia	Uso del suolo	Geologia		Distanza dalle opere (in metri)	
<b>Collina</b>	<b>Riu Piscinas</b>	<b>Aree con presenza di vegetazione</b>	<b>Depositi piroclastici</b>		<b>630</b>	
Relazione			Breve descrizione del sito			
Con il tracciato		Con opere accessorie				
<b>NESSUNA</b>		<b>NESSUNA</b>				



**GARA CA 13/16** - Progettazione definitiva ed esecutiva ed esecuzione dei lavori: "Piano Sulcis - S.S 195 SULCITANA" Interventi di adeguamento strada di collegamento S.Giovanni Suergiu - Giba dal Km 91+100 al km 94+600; S.S.293 " Di Giba" messa in sicurezza strada Giba - Nuxis dal Km 60+100 al Km 63+700 e dal Km 64+200 al Km 65+500

**Schede delle presenze archeologiche**

36 di 53



*Monte Medau: domus de janas*



**GARA CA 13/16** - Progettazione definitiva ed esecutiva ed esecuzione dei lavori: "Piano Sulcis - S.S 195 SULCITANA" Interventi di adeguamento strada di collegamento S.Giovanni Suergiu - Giba dal Km 91+100 al km 94+600; S.S.293 " Di Giba" messa in sicurezza strada Giba - Nuxis dal Km 60+100 al Km 63+700 e dal Km 64+200 al Km 65+500  
**Schede delle presenze archeologiche**

37 di 53

SCHEDA N° B12

Bene in esame	Nuraghe		DENOMINAZIONE	Nuraghe Santa Lucia		
Località	Comune	Provincia	Coordinate UTM – 32S		Quota s.l.m.	Vincoli esistenti
			E	N		
<b>Monte Medau</b>	<b>Piscinas</b>	<b>Carbonia-Iglesias</b>	<b>471303.20</b>	<b>4327004.85</b>	<b>133</b>	<b>Art. 143 D. L.vo 42/2004</b>
Geomorfologia	Idrografia	Uso del suolo	Geologia		Distanza dalle opere (in metri)	
<b>Collina</b>	<b>Riu Piscinas</b>	<b>Aree con presenza di vegetazione</b>	<b>Depositi piroclastici</b>		<b>750</b>	
Relazione			Breve descrizione del sito			
Con il tracciato		Con opere accessorie				
<b>NESSUNA</b>		<b>NESSUNA</b>				



**GARA CA 13/16** - Progettazione definitiva ed esecutiva ed esecuzione dei lavori: "Piano Sulcis - S.S 195 SULCITANA" Interventi di adeguamento strada di collegamento S.Giovanni Suergiu - Giba dal Km 91+100 al km 94+600; S.S.293 " Di Giba" messa in sicurezza strada Giba - Nuxis dal Km 60+100 al Km 63+700 e dal Km 64+200 al Km 65+500

**Schede delle presenze archeologiche**

38 di 53



*Nuraghe Santa Lucia*



**GARA CA 13/16** - Progettazione definitiva ed esecutiva ed esecuzione dei lavori: "Piano Sulcis - S.S 195 SULCITANA" Interventi di adeguamento strada di collegamento S.Giovanni Suergiu - Giba dal Km 91+100 al km 94+600; S.S.293 " Di Giba" messa in sicurezza strada Giba - Nuxis dal Km 60+100 al Km 63+700 e dal Km 64+200 al Km 65+500  
**Schede delle presenze archeologiche**

39 di 53

SCHEDA N° B13

Bene in esame	Luogo di culto		DENOMINAZIONE	Luogo di culto di Monte Sa Turri		
	Località	Comune	Provincia	Coordinate UTM – 32S		Quota s.l.m.
E				N		
<b>Monte Sa Turri</b>	<b>Piscinas</b>	<b>Carbonia-Iglesias</b>	<b>471787.38</b>	<b>4327103.48</b>	<b>142</b>	<b>Art. 143 D. L.vo 42/2004</b>
Geomorfologia	Idrografia	Uso del suolo	Geologia		Distanza dalle opere (in metri)	
<b>Collina</b>	<b>Riu Piscinas</b>	<b>Aree con presenza di vegetazione</b>	<b>Depositi piroclastici</b>		<b>300</b>	
Relazione			Breve descrizione del sito			
Con il tracciato		Con opere accessorie				
<b>NESSUNA</b>		<b>NESSUNA</b>				



**GARA CA 13/16** - Progettazione definitiva ed esecutiva ed esecuzione dei lavori: "Piano Sulcis - S.S 195 SULCITANA" Interventi di adeguamento strada di collegamento S.Giovanni Suergiu - Giba dal Km 91+100 al km 94+600; S.S.293 " Di Giba" messa in sicurezza strada Giba - Nuxis dal Km 60+100 al Km 63+700 e dal Km 64+200 al Km 65+500

**Schede delle presenze archeologiche**

40 di 53



*Luogo di culto di Monte Sa Turri*





**GARA CA 13/16** - Progettazione definitiva ed esecutiva ed esecuzione dei lavori: "Piano Sulcis - S.S 195 SULCITANA" Interventi di adeguamento strada di collegamento S.Giovanni Suergiu - Giba dal Km 91+100 al km 94+600; S.S.293 " Di Giba" messa in sicurezza strada Giba - Nuxis dal Km 60+100 al Km 63+700 e dal Km 64+200 al Km 65+500  
**Schede delle presenze archeologiche**

41 di 53

SCHEDA N° B14

Bene in esame	Nuraghe		DENOMINAZIONE	Nuraghe Sanna		
Località	Comune	Provincia	Coordinate UTM – 32S		Quota s.l.m.	Vincoli esistenti
			E	N		
<b>Sanna</b>	<b>Santadi</b>	<b>Carbonia-Iglesias</b>	<b>472299.29</b>	<b>4327208.63</b>	<b>87</b>	<b>Art. 143 D. L.vo 42/2004</b>
Geomorfologia	Idrografia	Uso del suolo	Geologia		Distanza dalle opere (in metri)	
<b>Collina</b>	<b>Riu Mannu di Santadi</b>	<b>Aree con presenza di vegetazione</b>	<b>Depositi alluvionali terrazzati</b>		<b>130</b>	
Relazione				Breve descrizione del sito		
Con il tracciato		Con opere accessorie				
<b>NESSUNA</b>		<b>NESSUNA</b>		<b>Il Nuraghe, che risale a circa 3500 anni fa ed è del tipo monotorre, per le sue dimensioni e il suo stato di conservazione è uno dei più rappresentativi del territorio sulcitano. In questo sito, sono stati eseguiti degli scavi archeologici, effettuati dal Consorzio Mannu, che hanno inserito il monumento in un elenco di beni di interesse turistico e ambientale, presenti nel circuito del compendio naturale di "Gutturu Mannu".</b>		



**GARA CA 13/16** - Progettazione definitiva ed esecutiva ed esecuzione dei lavori: "Piano Sulcis - S.S 195 SULCITANA" Interventi di adeguamento strada di collegamento S.Giovanni Suergiu - Giba dal Km 91+100 al km 94+600; S.S.293 " Di Giba" messa in sicurezza strada Giba - Nuxis dal Km 60+100 al Km 63+700 e dal Km 64+200 al Km 65+500

**Schede delle presenze archeologiche**

42 di 53



*Nuraghe Sanna*



**GARA CA 13/16** - Progettazione definitiva ed esecutiva ed esecuzione dei lavori: "Piano Sulcis - S.S 195 SULCITANA" Interventi di adeguamento strada di collegamento S.Giovanni Suergiu - Giba dal Km 91+100 al km 94+600; S.S.293 " Di Giba" messa in sicurezza strada Giba - Nuxis dal Km 60+100 al Km 63+700 e dal Km 64+200 al Km 65+500  
**Schede delle presenze archeologiche**

43 di 53

SCHEDA N° B15

Bene in esame	Complesso archeologico		DENOMINAZIONE	Complesso archeologico di Pani Loriga		
Località	Comune	Provincia	Coordinate UTM – 32S		Quota s.l.m.	Vincoli esistenti
			E	N		
<b>Medau Mannu</b>	<b>Santadi</b>	<b>Carbonia-Iglesias</b>	<b>473171.48</b>	<b>4326838.54</b>	<b>180</b>	<b>Art. 143 D. L.vo 42/2004</b>
Geomorfologia	Idrografia	Uso del suolo	Geologia		Distanza dalle opere (in metri)	
<b>Collina</b>	<b>Riu Mannu di Santadi</b>	<b>Aree con presenza di vegetazione</b>	<b>Depositi piroclastici</b>		<b>790</b>	
Relazione				Breve descrizione del sito		
Con il tracciato		Con opere accessorie				
<b>NESSUNA</b>		<b>NESSUNA</b>		<b>L'insediamento fenicio-punico di Pani Loriga è un'importante complesso archeologico, comprendente un insediamento fortificato e due necropoli. Come testimoniato dalla presenza di alcune domus de janas, il sito era già frequentato in epoca prenuragica. L'insediamento venne edificato durante la seconda metà del VII secolo a.C. dai fenici. Sorge su una piccola collina dalla quale è possibile controllare il territorio circostante e le vie d'accesso verso il Cixerri e il campidano di Cagliari. L'acropoli, dove sono stati rinvenuti resti di abitazioni, era difesa da una doppia cinta muraria.</b>		



**GARA CA 13/16** - Progettazione definitiva ed esecutiva ed esecuzione dei lavori: "Piano Sulcis - S.S 195 SULCITANA" Interventi di adeguamento strada di collegamento S.Giovanni Suergiu - Giba dal Km 91+100 al km 94+600; S.S.293 " Di Giba" messa in sicurezza strada Giba - Nuxis dal Km 60+100 al Km 63+700 e dal Km 64+200 al Km 65+500

**Schede delle presenze archeologiche**

44 di 53



*Complesso archeologico di Pani Loriga*



**GARA CA 13/16** - Progettazione definitiva ed esecutiva ed esecuzione dei lavori: "Piano Sulcis - S.S 195 SULCITANA" Interventi di adeguamento strada di collegamento S.Giovanni Suergiu - Giba dal Km 91+100 al km 94+600; S.S.293 " Di Giba" messa in sicurezza strada Giba - Nuxis dal Km 60+100 al Km 63+700 e dal Km 64+200 al Km 65+500  
**Schede delle presenze archeologiche**

45 di 53

SCHEDA N° B16

Bene in esame	Nuraghe		DENOMINAZIONE	Nuraghe is Pireddas		
Località	Comune	Provincia	Coordinate UTM – 32S		Quota s.l.m.	Vincoli esistenti
			E	N		
<b>Su Terrazzu</b>	<b>Villaperuccio</b>	<b>Carbonia-Iglesias</b>	<b>472659.86</b>	<b>4328331.27</b>	<b>83</b>	<b>Art. 143 D. L.vo 42/2004</b>
Geomorfologia	Idrografia	Uso del suolo	Geologia		Distanza dalle opere (in metri)	
<b>Subpianeggiante con deboli ondulazioni collinari</b>	<b>Riu Mannu di Santadi</b>	<b>Gariga</b>	<b>Depositi piroclastici</b>		<b>250</b>	
Relazione			Breve descrizione del sito			
Con il tracciato		Con opere accessorie				
<b>NESSUNA</b>		<b>NESSUNA</b>				



**GARA CA 13/16** - Progettazione definitiva ed esecutiva ed esecuzione dei lavori: "Piano Sulcis - S.S 195 SULCITANA" Interventi di adeguamento strada di collegamento S.Giovanni Suergiu - Giba dal Km 91+100 al km 94+600; S.S.293 " Di Giba" messa in sicurezza strada Giba - Nuxis dal Km 60+100 al Km 63+700 e dal Km 64+200 al Km 65+500

**Schede delle presenze archeologiche**

46 di 53



*Nuraghe is Pireddas*



**GARA CA 13/16** - Progettazione definitiva ed esecutiva ed esecuzione dei lavori: "Piano Sulcis - S.S 195 SULCITANA" Interventi di adeguamento strada di collegamento S.Giovanni Suergiu - Giba dal Km 91+100 al km 94+600; S.S.293 " Di Giba" messa in sicurezza strada Giba - Nuxis dal Km 60+100 al Km 63+700 e dal Km 64+200 al Km 65+500  
**Schede delle presenze archeologiche**

47 di 53

SCHEDA N° B17

Bene in esame	Nuraghe		DENOMINAZIONE	Nuraghe Sarrurgiu		
Località	Comune	Provincia	Coordinate UTM – 32S		Quota s.l.m.	Vincoli esistenti
			E	N		
<b>Villaperuccio</b>	<b>Villaperuccio</b>	<b>Carbonia-Iglesias</b>	<b>471624.48</b>	<b>4329091.16</b>	<b>70</b>	<b>Art. 143 D. L.vo 42/2004</b>
Geomorfologia	Idrografia	Uso del suolo	Geologia		Distanza dalle opere (in metri)	
<b>Subpianeggiante con deboli ondulazioni collinari</b>	<b>Riu Mannu di Santadi</b>	<b>Incolto</b>	<b>Depositi alluvionali terrazzati</b>		<b>1470</b>	
Relazione			Breve descrizione del sito			
Con il tracciato		Con opere accessorie				
<b>NESSUNA</b>		<b>NESSUNA</b>				



**GARA CA 13/16** - Progettazione definitiva ed esecutiva ed esecuzione dei lavori: "Piano Sulcis - S.S 195 SULCITANA" Interventi di adeguamento strada di collegamento S.Giovanni Suergiu - Giba dal Km 91+100 al km 94+600; S.S.293 " Di Giba" messa in sicurezza strada Giba - Nuxis dal Km 60+100 al Km 63+700 e dal Km 64+200 al Km 65+500

**Schede delle presenze archeologiche**

48 di 53



*Nuraghe Sarrurgiu*





**GARA CA 13/16** - Progettazione definitiva ed esecutiva ed esecuzione dei lavori: "Piano Sulcis - S.S 195 SULCITANA" Interventi di adeguamento strada di collegamento S.Giovanni Suergiu - Giba dal Km 91+100 al km 94+600; S.S.293 " Di Giba" messa in sicurezza strada Giba - Nuxis dal Km 60+100 al Km 63+700 e dal Km 64+200 al Km 65+500  
**Schede delle presenze archeologiche**

49 di 53

SCHEDA N° B19

Bene in esame	Nuraghe		DENOMINAZIONE	Nuraghe Fragiacco		
Località	Comune	Provincia	Coordinate UTM – 32S		Quota s.l.m.	Vincoli esistenti
			E	N		
<b>Sa Mardinu</b>	<b>Piscinas</b>	<b>Carbonia-Iglesias</b>	<b>470518.17</b>	<b>4327529.19</b>	<b>68</b>	<b>Art. 143 D. L.vo 42/2004</b>
Geomorfologia	Idrografia	Uso del suolo	Geologia		Distanza dalle opere (in metri)	
<b>Collina</b>	<b>Riu Mannu di Santadi</b>	<b>Aree con presenza di vegetazione</b>	<b>Brecce laviche</b>		<b>1.700</b>	
Relazione			Breve descrizione del sito			
Con il tracciato		Con opere accessorie				
<b>NESSUNA</b>		<b>NESSUNA</b>				



**GARA CA 13/16** - Progettazione definitiva ed esecutiva ed esecuzione dei lavori: "Piano Sulcis - S.S 195 SULCITANA" Interventi di adeguamento strada di collegamento S.Giovanni Suergiu - Giba dal Km 91+100 al km 94+600; S.S.293 " Di Giba" messa in sicurezza strada Giba - Nuxis dal Km 60+100 al Km 63+700 e dal Km 64+200 al Km 65+500

**Schede delle presenze archeologiche**

50 di 53



*Nuraghe Fragiacco*



**GARA CA 13/16** - Progettazione definitiva ed esecutiva ed esecuzione dei lavori: "Piano Sulcis - S.S 195 SULCITANA" Interventi di adeguamento strada di collegamento S.Giovanni Suergiu - Giba dal Km 91+100 al km 94+600; S.S.293 " Di Giba" messa in sicurezza strada Giba - Nuxis dal Km 60+100 al Km 63+700 e dal Km 64+200 al Km 65+500  
**Schede delle presenze archeologiche**

51 di 53

SCHEDA N° B20

Bene in esame	Nuraghe		DENOMINAZIONE	Nuraghe Corongius Longus		
Località	Comune	Provincia	Coordinate UTM – 32S		Quota s.l.m.	Vincoli esistenti
			E	N		
<b>Is Muregus</b>	<b>Piscinas</b>	<b>Carbonia-Iglesias</b>	<b>472452.65</b>	<b>4324958.43</b>	<b>95</b>	<b>Art. 143 D. L.vo 42/2004</b>
Geomorfologia	Idrografia	Uso del suolo	Geologia		Distanza dalle opere (in metri)	
<b>Collina</b>	<b>Riu Piscinas</b>	<b>Aree con presenza di vegetazione</b>	<b>Depositi piroclastici</b>		<b>1.250</b>	
Relazione			Breve descrizione del sito			
Con il tracciato		Con opere accessorie				
<b>NESSUNA</b>		<b>NESSUNA</b>				



**GARA CA 13/16** - Progettazione definitiva ed esecutiva ed esecuzione dei lavori: "Piano Sulcis - S.S 195 SULCITANA" Interventi di adeguamento strada di collegamento S.Giovanni Suergiu - Giba dal Km 91+100 al km 94+600; S.S.293 " Di Giba" messa in sicurezza strada Giba - Nuxis dal Km 60+100 al Km 63+700 e dal Km 64+200 al Km 65+500

**Schede delle presenze archeologiche**

52 di 53



*Nuraghe Corongius Longus*



**GARA CA 13/16** - Progettazione definitiva ed esecutiva ed esecuzione dei lavori: "Piano Sulcis - S.S 195 SULCITANA" Interventi di adeguamento strada di collegamento S.Giovanni Suergiu - Giba dal Km 91+100 al km 94+600; S.S.293 " Di Giba" messa in sicurezza strada Giba - Nuxis dal Km 60+100 al Km 63+700 e dal Km 64+200 al Km 65+500

53 di 53

**Schede delle presenze archeologiche**

