

COMMITTENTE:



PROGETTAZIONE:



U.O. COSTRUZIONI - CANTIERIZZAZIONE

PROGETTO ESECUTIVO

RIASSETTO NODO DI BARI

TRATTA A SUD DI BARI: VARIANTE DI TRACCIATO TRA BARI C.LE E BARI TORRE A MARE

Ottemperanza alle prescrizioni Delibera CIPE 28/01/2015

OPERE DI VIABILITA': VARIANTE ALTIMETRICA TANGENZIALE DI BARI

PROGETTO DI CANTIERIZZAZIONE

PROGRAMMA LAVORI

SCALA:

--

COMMESSA LOTTO FASE ENTE TIPO DOC. OPERA/DISCIPLINA PROGR. REV.

IA1U 02 E 53 PH CA0000 101 A

Rev.	Descrizione	Redatto	Data	Verificato	Data	Approvato	Data	Autorizzato	Data
A	EMISSIONE DEFINITIVA	R.ANDRIGHETTO	set. 2015	M. GERRI	set. 2015	F. GERNONE	set. 2015		

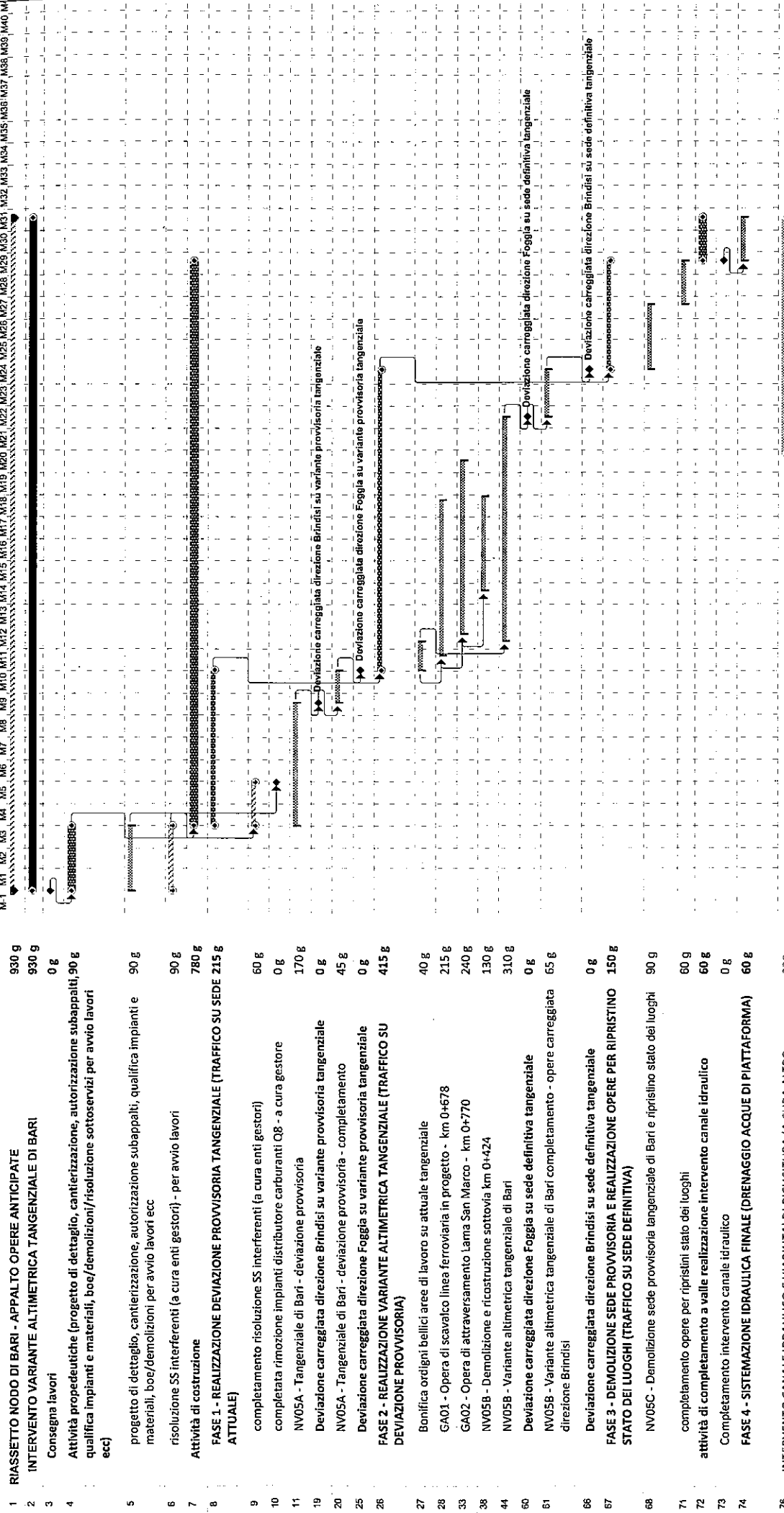
ITALFERR S.P.A.
 COSTRUZIONI
 Dott. Ing. STERNO MACCARI
 Ordine degli Ingegneri della Provincia di Roma
 n. 19935

n. Elab.:

M-1 M1 M2 M3 M4 M5 M6 M7 M8 M9 M10 M11 M12 M13 M14 M15 M16 M17 M18 M19 M20 M21 M22 M23 M24 M25 M26 M27 M28 M29 M30 M31 M32 M33 M34 M35 M36 M37 M38 M39 M40 M41

Anno 2

Anno 3



1	RIASSETTO NODO DI BARI - APPALTO OPERE ANTICIPATE	930 g
2	INTERVENTO VARIANTE ALTIMETRICA TANGENZIALE DI BARI	930 g
3	Consegna lavori	0 g
4	Attività propedeutiche (progetto di dettaglio, cantierizzazione, autorizzazione subappalti, 90 g qualifica impianti e materiali, boe/demolizioni/risoluzione sottoservizi per avvio lavori ecc)	90 g
5	progetto di dettaglio, cantierizzazione, autorizzazione subappalti, qualifica impianti e materiali, boe/demolizioni per avvio lavori ecc	90 g
6	risoluzione SS interferenti (a cura enti gestori) - per avvio lavori	90 g
7	Attività di costruzione	780 g
8	FASE 1 - REALIZZAZIONE DEVIAZIONE PROVVISORIA TANGENZIALE (TRAFFICO SU SEDE ATTUALE)	215 g
9	completamento risoluzione SS interferenti (a cura enti gestori)	60 g
10	completata rimozione impianti distributore carburanti Q8 - a cura gestore	0 g
11	NV05A - Tangenziale di Bari - deviazione provvisoria	170 g
19	Deviazione carreggiata direzione Brindisi su variante provvisoria tangenziale	0 g
20	NV05A - Tangenziale di Bari - deviazione provvisoria - completamento	45 g
25	Deviazione carreggiata direzione Foggia su variante provvisoria tangenziale	0 g
26	FASE 2 - REALIZZAZIONE VARIANTE ALTIMETRICA TANGENZIALE (TRAFFICO SU DEVIAZIONE PROVVISORIA)	415 g
27	Bonifica ordigni bellici aree di lavoro su attuale tangenziale	40 g
28	GA01 - Opera di scavalco linea ferroviaria in progetto - km 0+678	215 g
33	GA02 - Opera di attraversamento Lama San Marco - km 0+770	240 g
38	NV05B - Demolizione e ricostruzione sottovia km 0+424	130 g
44	NV05B - Variante altimetrica tangenziale di Bari	310 g
60	Deviazione carreggiata direzione Foggia su sede definitiva tangenziale	0 g
61	NV05B - Variante altimetrica tangenziale di Bari completamento - opere carreggiata direzione Brindisi	65 g
66	Deviazione carreggiata direzione Brindisi su sede definitiva tangenziale	0 g
67	FASE 3 - DEMOLIZIONE SEDE PROVVISORIA E REALIZZAZIONE OPERE PER RIPRISTINO STATO DEI LUOGHI (TRAFFICO SU SEDE DEFINITIVA)	150 g
68	NV05C - Demolizione sede provvisoria tangenziale di Bari e ripristino stato dei luoghi	90 g
71	completamento opere per ripristino stato dei luoghi	60 g
72	attività di completamento a valle realizzazione intervento canale idraulico	60 g
73	Completamento intervento canale idraulico	0 g
74	FASE 4 - SISTEMAZIONE IDRAULICA FINALE (DRENAGGIO ACQUE DI PIATTAFORMA)	60 g
76	INTERVENTO CANALE IDRAULICO E VIABILITA' DI RICUCITURA (A CURA ALTRO INTERVENTO)	330 g