

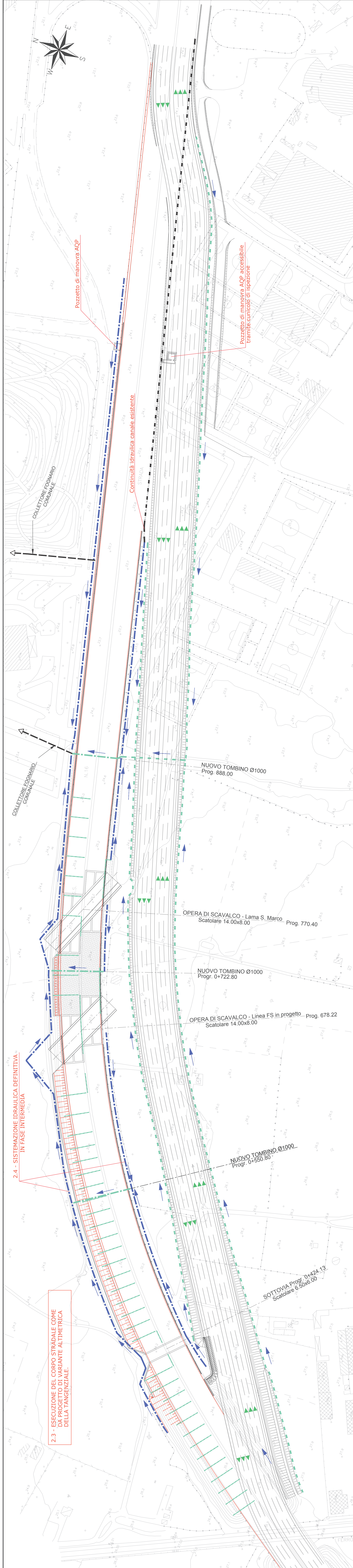
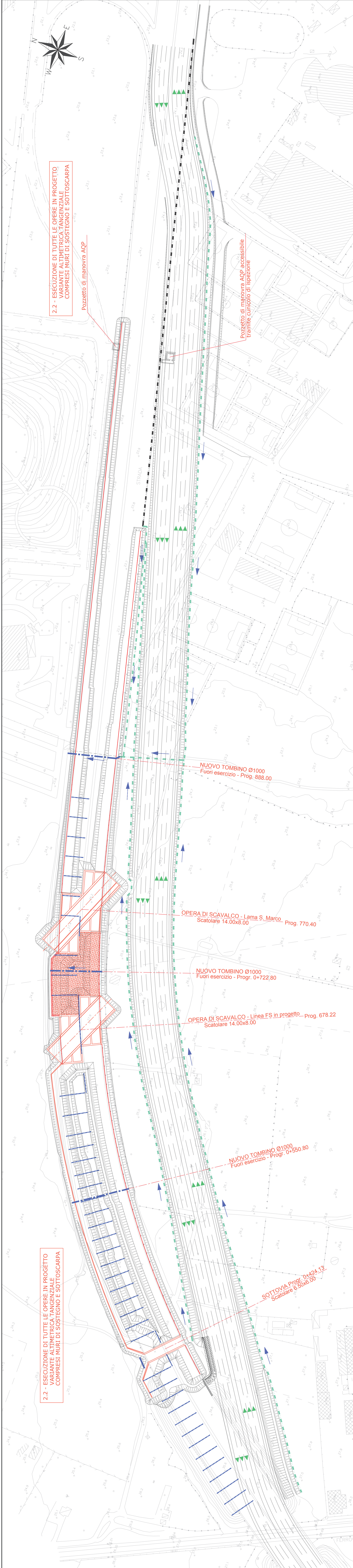
NOTE GENERALI

DESCRIZIONE FASE 2

- 2.1 - Esecuzione degli scavi per la realizzazione delle opere relative alla variante allometrica della Tangenziale.
- 2.2 - Realizzazione di tutte le opere in progetto della variante allometrica della Tangenziale (separati, muri di sostegno e sottoscarpa).
- 2.3 - Esecuzione del corpo stradale relativo alla variante allometrica della Tangenziale. Al fine di realizzare la variante allometrica si provvederà alla realizzazione di una nuova corsia di marcia (C.M.) e di una nuova corsia di marcia (C.M.) di piattaforma della deviazione provvisoria sarà spostato verso l'interno del corpo stradale esistente (C.M.).
- 2.4 - Realizzazione delle opere di sostegno e sottoscarpa alla variante allometrica della Tangenziale in fase intermedia.

LEGENDA:

- FASE IN ESECUZIONE
- FASE REALIZZATA
- DEVOLUZIONE DEVIAZIONE PROVVISORIA
- SISTEM. IDRAGICA IN ESECUZIONE
- DEVIAZIONE PROVVISORIA
- DEVIAZIONE PROVVISORIA
- SISTEM. IDRAGICA IN ESECUZIONE
- VARIANTE TANGENZIALE
- SISTEM. IDRAGICA REALIZZATA
- VARIANTE TANGENZIALE
- VERSO IDRAGICO
- ESERCIZIO DEL TRAFFICO



COMITENTE: **RFI** CENTRO FINANZIARIO DELLO STATO ITALIANO DIREZIONE PROGRAMMI INVESTIMENTI DIRETTRICE SUD - PROGETTO ADRIATICA

PROGETTO: **ALTA SVEVIA**

DIREZIONE TECNICA
U.O. PRODUZIONE CENTRO NORD

PROGETTO ESECUTIVO

RIASSETTO NODO DI BARI
TRATTA SUD DI BARI: VARIANTE DI TRACCIATO TRA BARI CLE E BARI TORRE A MARE
Opera di Progetto: Variante Allometrica Tangenziale di Bari
VARIANTE IN FASE PROVISORIA
Pianimetria fasi costruttive - Fase 2 di 3

SCALA: 1:1000

COMMESSA: LOTO FASE ENTE TIPOLOGIA OPERAZIONE/OPERA PROGR. RES.

Rev.	Descrizione	Stato	Data	Approvato	Data	Autore/Rev.
A	Definitiva	ELABORATA	10/05/2017	PROVVISORIA	10/08/2017	...
B	Revisione esecutiva	ELABORATA	20/07/2017	PROVVISORIA
C	Manuale esecutiva	ELABORATA	...	PROVVISORIA

FILE: ALTA_SVEVIA_021705601_05601.DWG

DI. EMB. - X