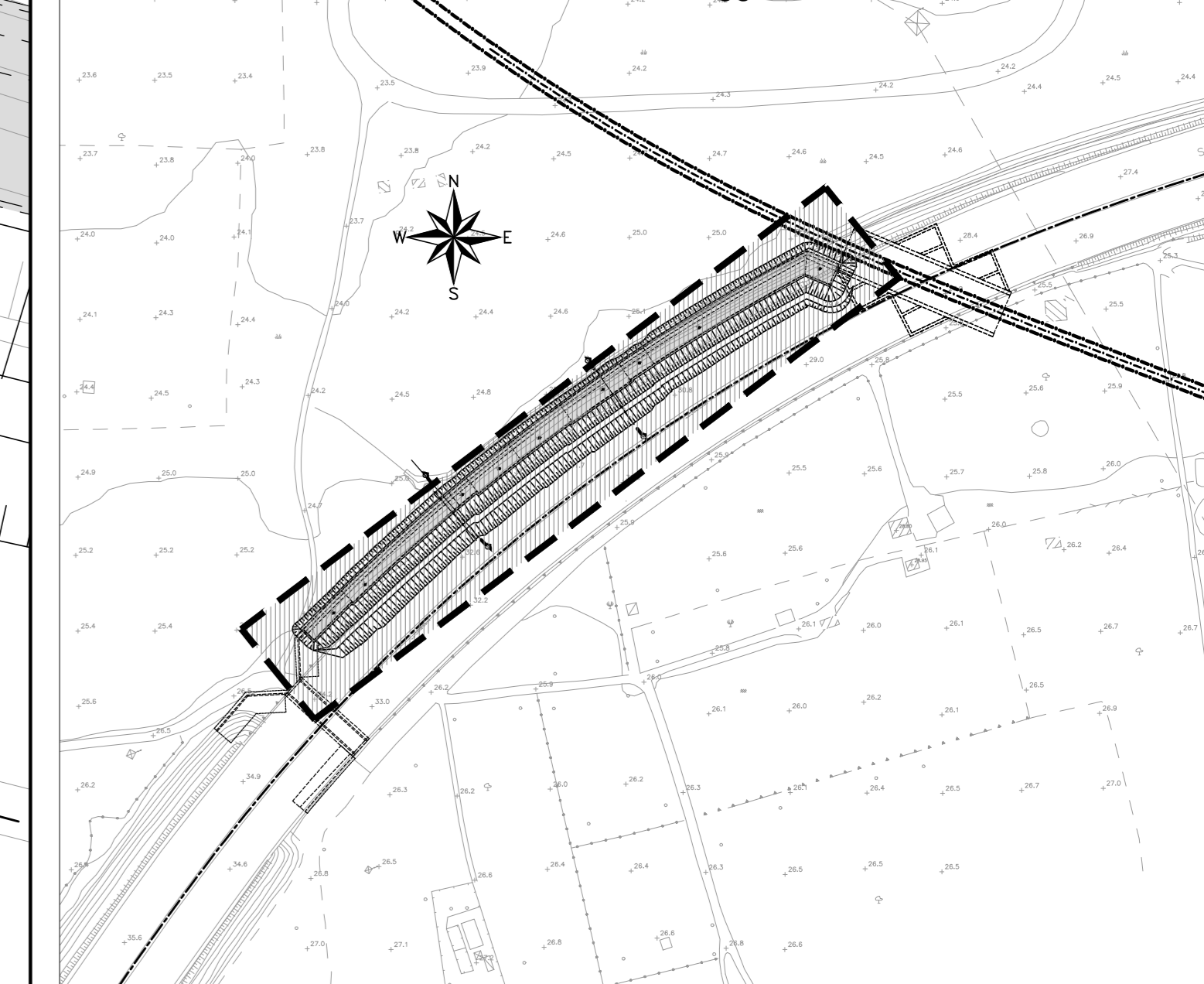
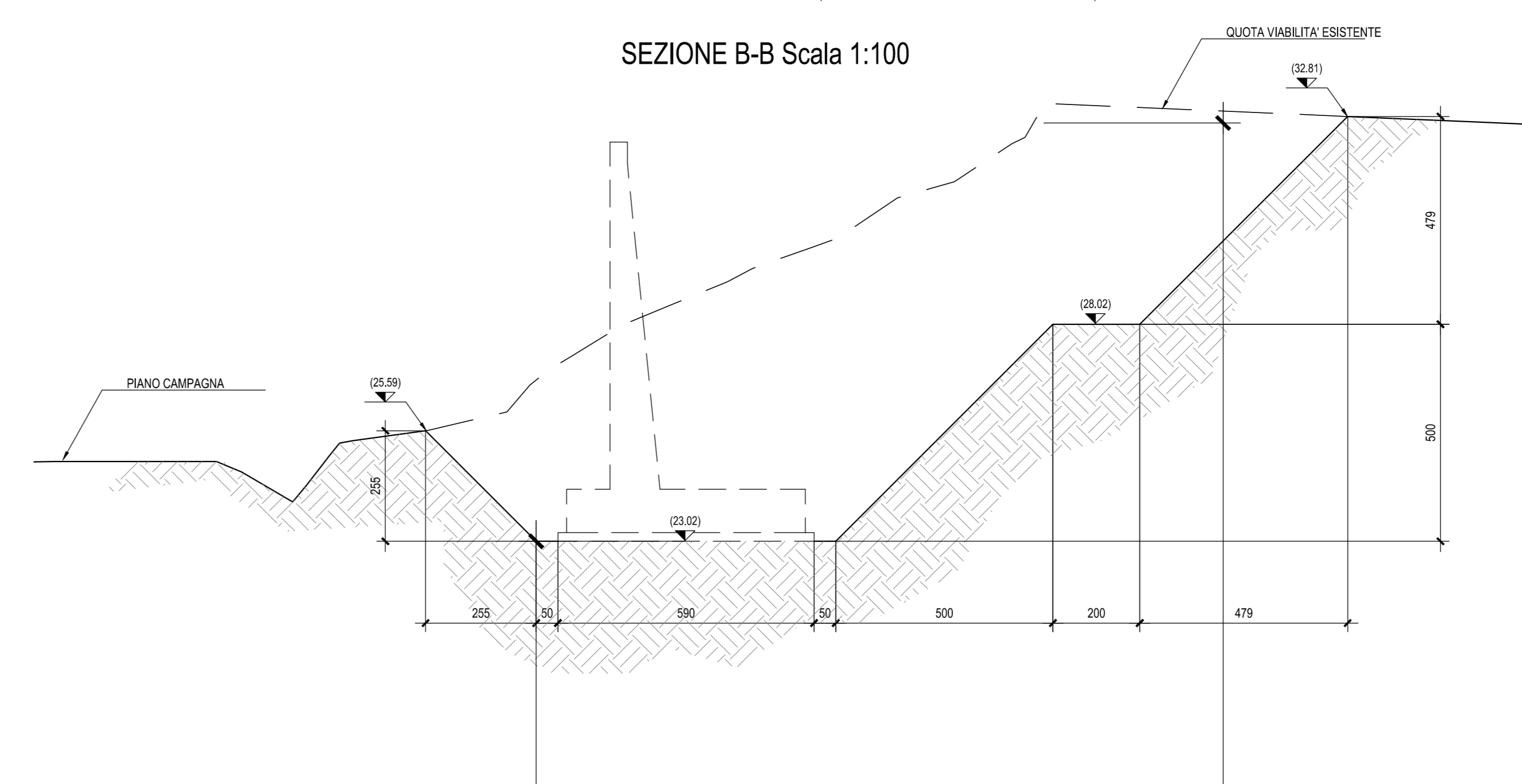
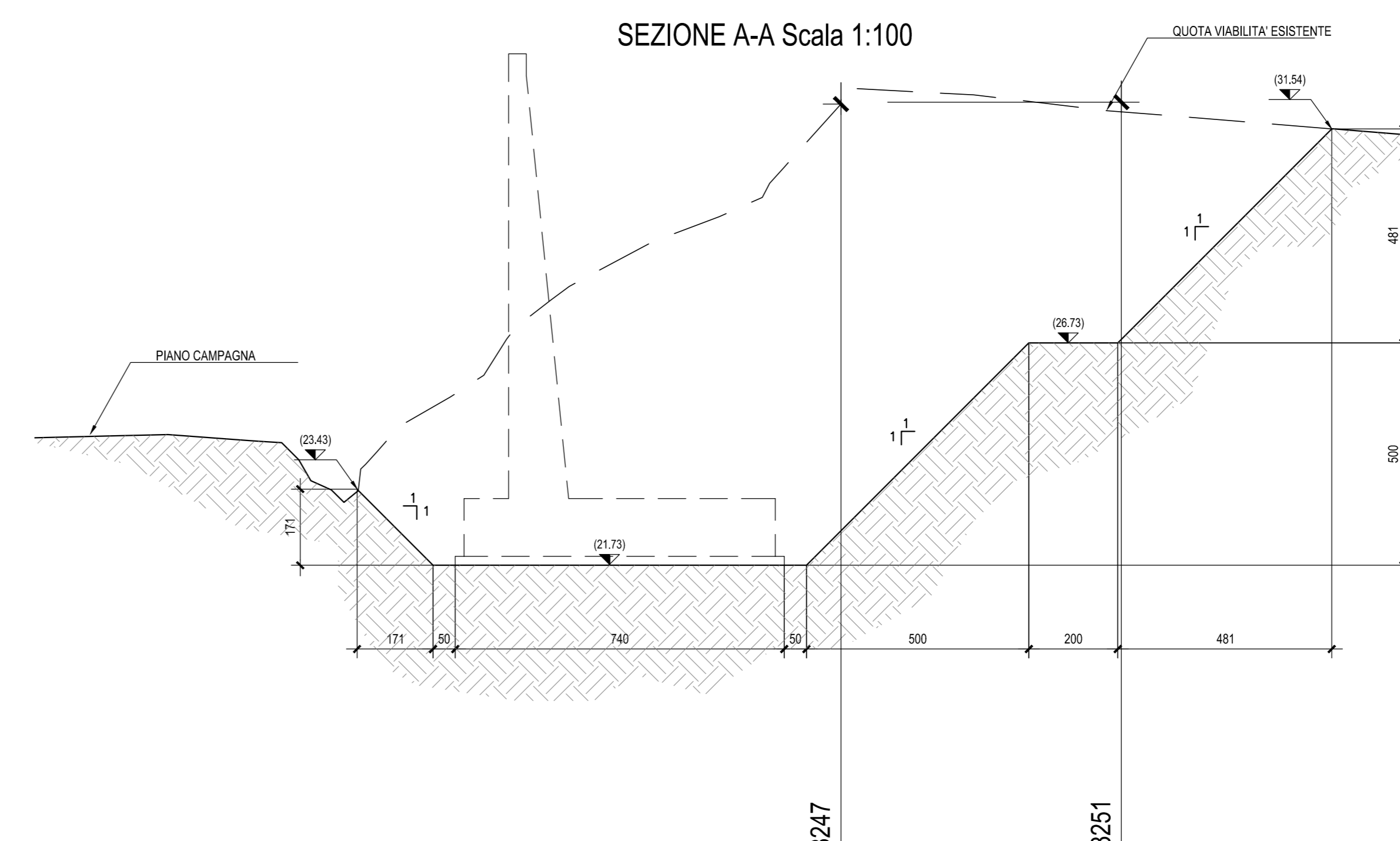
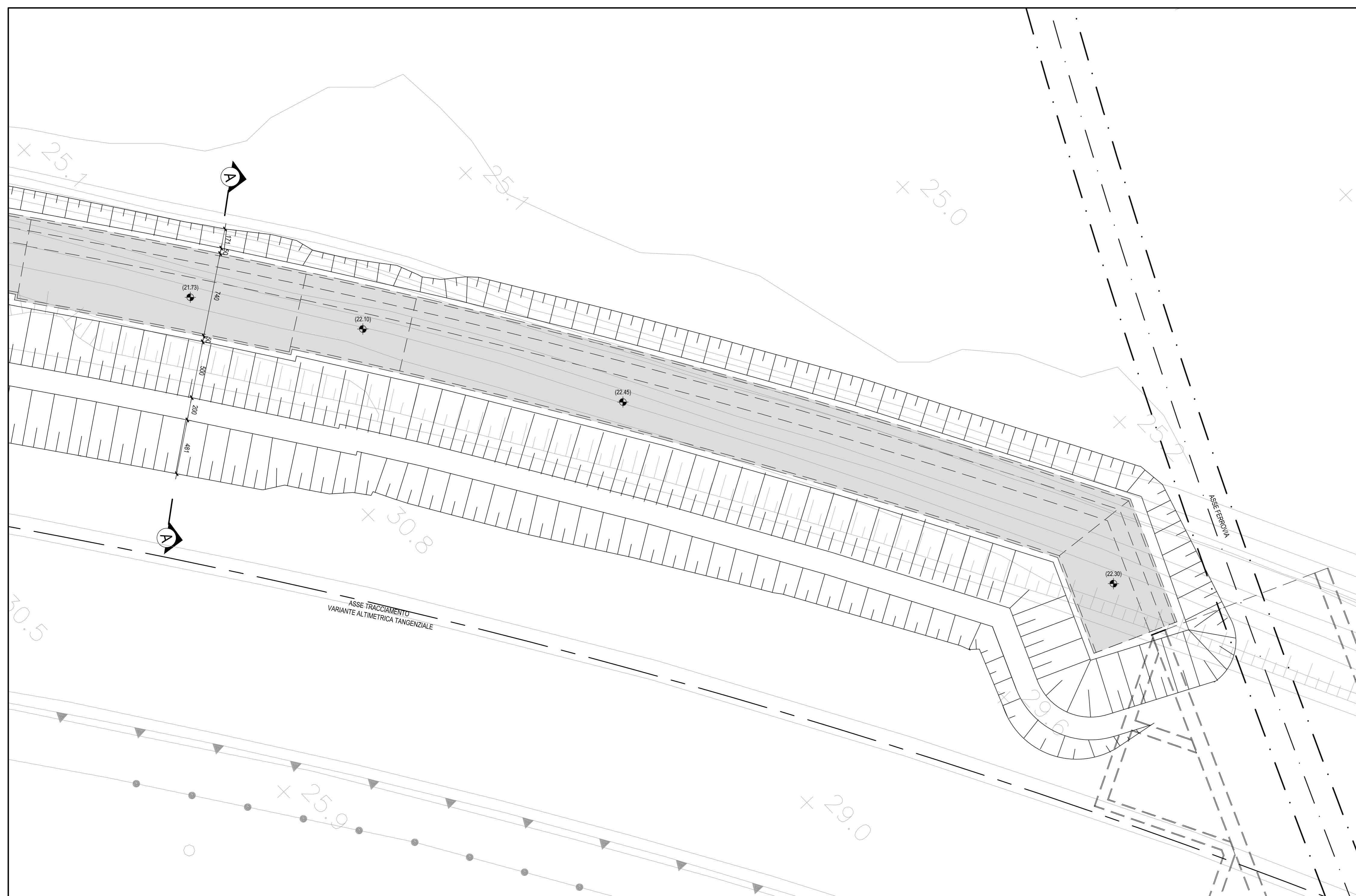


PLANIMETRIA con indicazione della tratta oggetto della tavola-Scala 1:2.000



PIANTA SCAVI MURO DI SOTTOSCARPA SX-Scala 1:200



COMMITTENTE:

**RFI**  
**RETE FERROVIARIA ITALIANA**  
**GRUPPO FERROVIE DELLO STATO ITALIANE**  
 DIREZIONE INVESTIMENTI  
 DIREZIONE PROGRAMMI INVESTIMENTI  
 DIRETTRICE SUD - PROGETTO ADRIATICA

PROGETTAZIONE:

**ITALFERR**  
**GRUPPO FERROVIE DELLO STATO ITALIANE**

DIREZIONE TECNICA  
 U.O. PRODUZIONE CENTRO NORD

PROGETTO ESECUTIVO

**RIASSETTO NODO DI BARI**  
 TRATTA A SUD DI BARI: VARIANTE DI TRACCIATO TRA BARI CLE E BARI TORRE A MARE  
Conseguenza alle prescrizioni Delibera CIPE n.1 del 28/01/2015

OPERE DI VIABILITA': VARIANTE ALTIMETRICA TANGENZIALE DI BARI  
 VIABILITA' DEFINITIVA-VARIANTE ALTIMETRICA  
 OPERE DI SOSTEGNO RILEVATO STRADALE  
Pianta scavi muri di sostegno in sc. dalla progr. 0=440,00 alla progr. 0=654,27

SCALA:  
 1:200

COMMESSA LOTTO FASE ENTE TIPO DOC. OPERA/DISCIPLINA Progr. REV.

1 | A | 1 | U | 0 | 2 | E | 2 | 6 | P | 9 | N | V | 0 | 5 | B | 5 | 1 | 0 | 2 | A

Rev.	Descrizione	Redatto	Data	Verificato	Data	Approvato	Data	Autorizzato Data
A	EMISSIONE ESECUTIVA	E. ABBASCANDO	Agosto 2015	S. GRACIN	Agosto 2015	F. ARCONI	Agosto 2015	F. ARCONI Agosto 2015 ITALFERR S.p.A. Autoregolazione Autoregolazione

File: IAT1U02E26P9V05B5102A.DWG n. Elab.: X