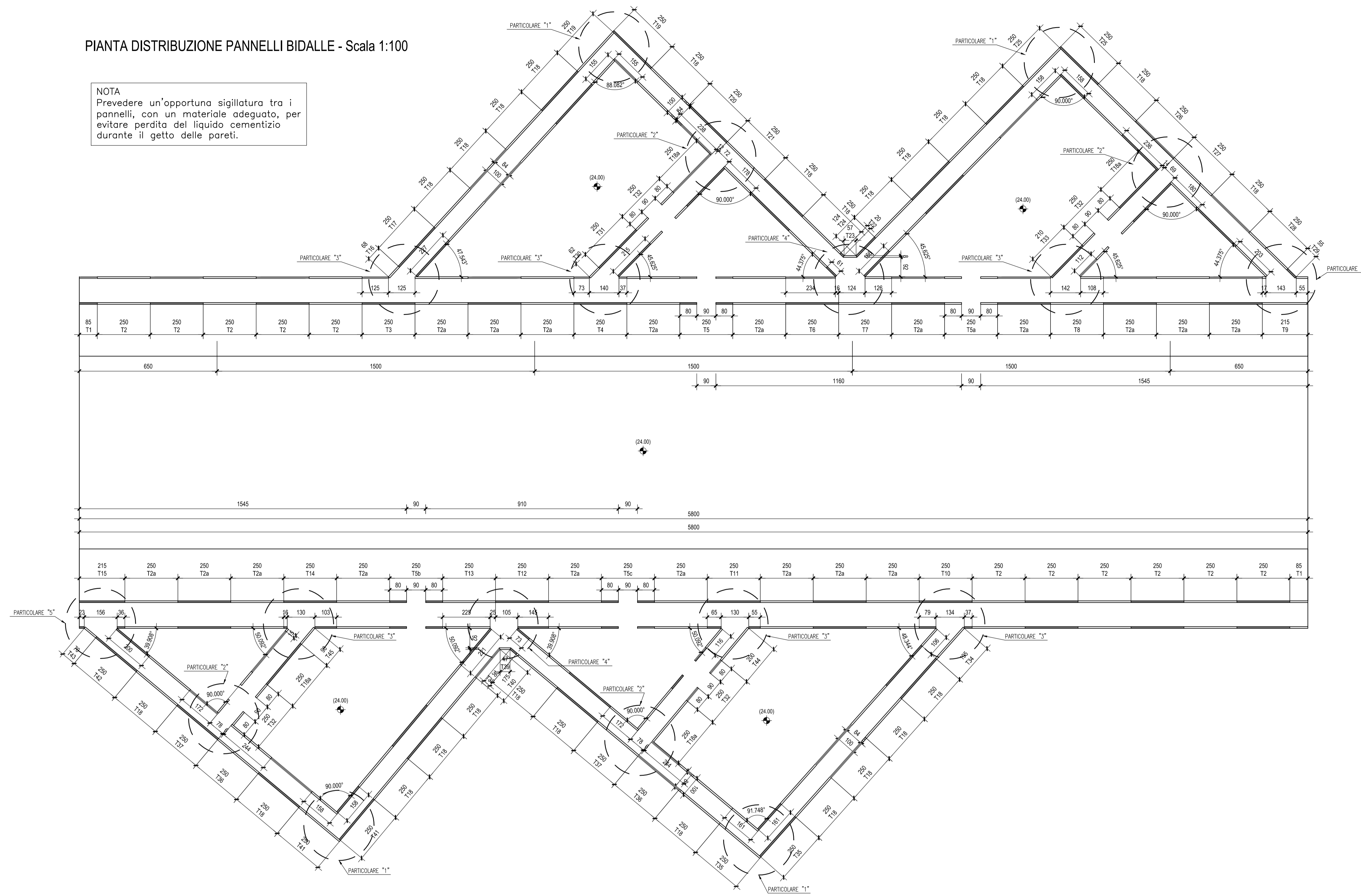
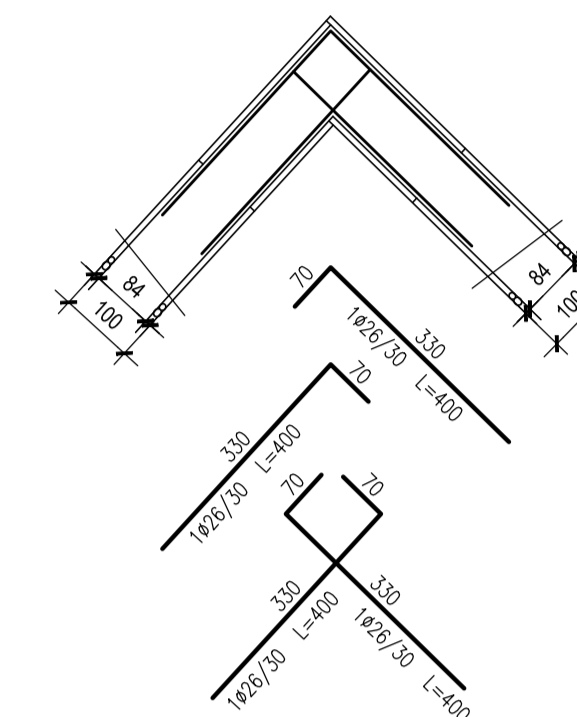


PIANTA DISTRIBUZIONE PANNELLI BIDALLE - Scala 1:100

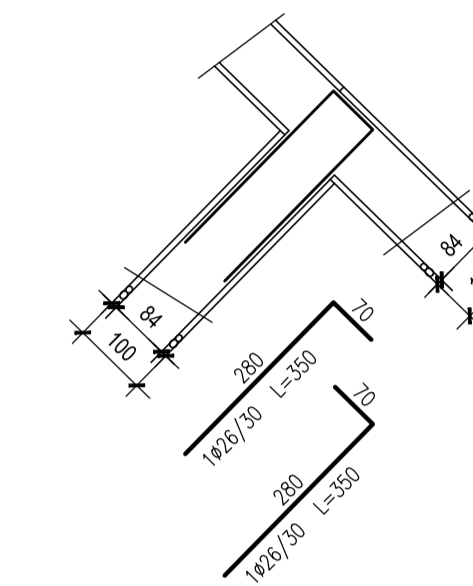
NOTA  
Prevedere un'opportuna sigillatura tra i pannelli, con un materiale adeguato, per evitare perdita del liquido cementizio durante il getto delle pareti.



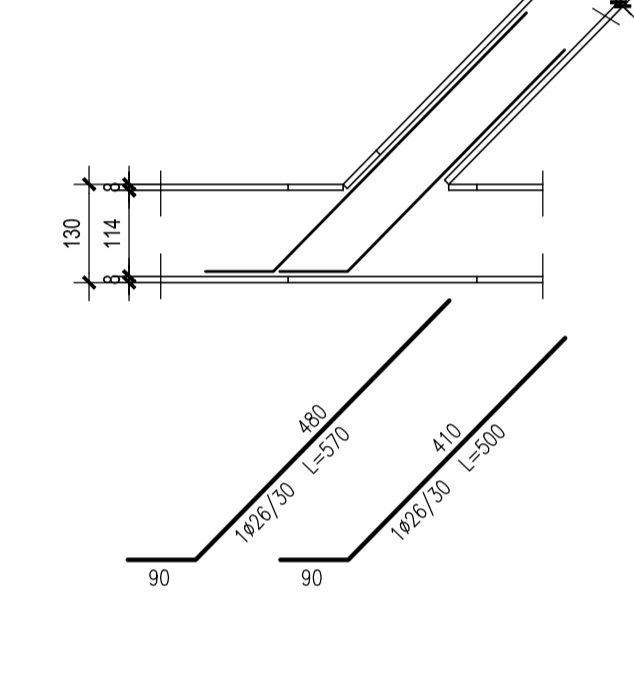
PART. "1" - Scala 1:100



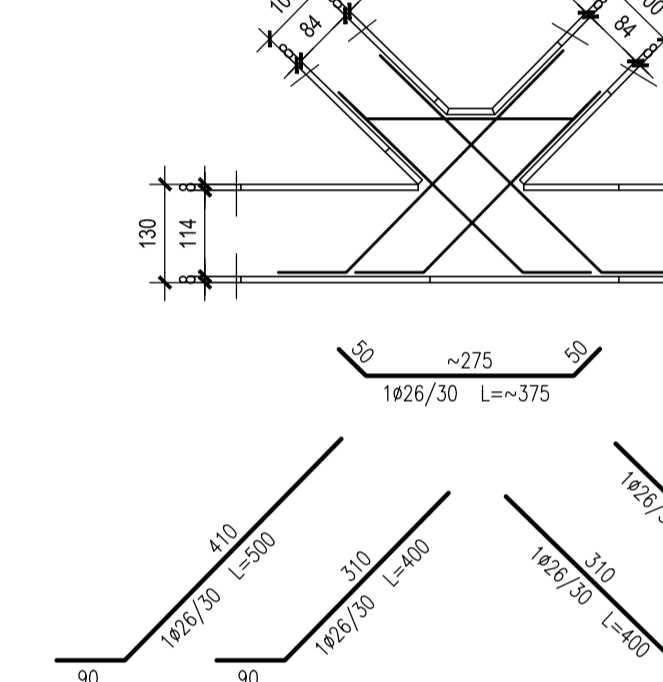
PART. "2" - Scala 1:100



PART. "3" - Scala 1:100



PART. "4" - Scala 1:100



PART. "5" - Scala 1:100

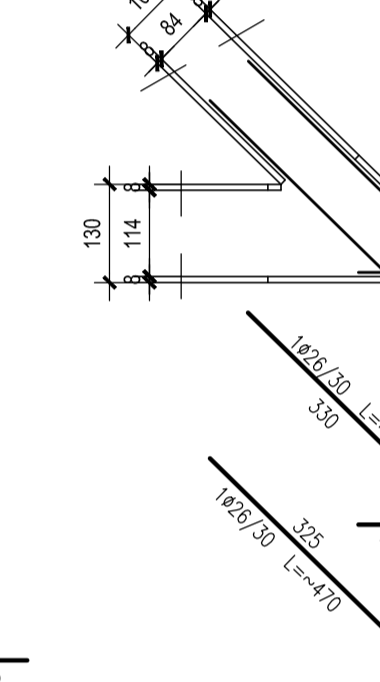
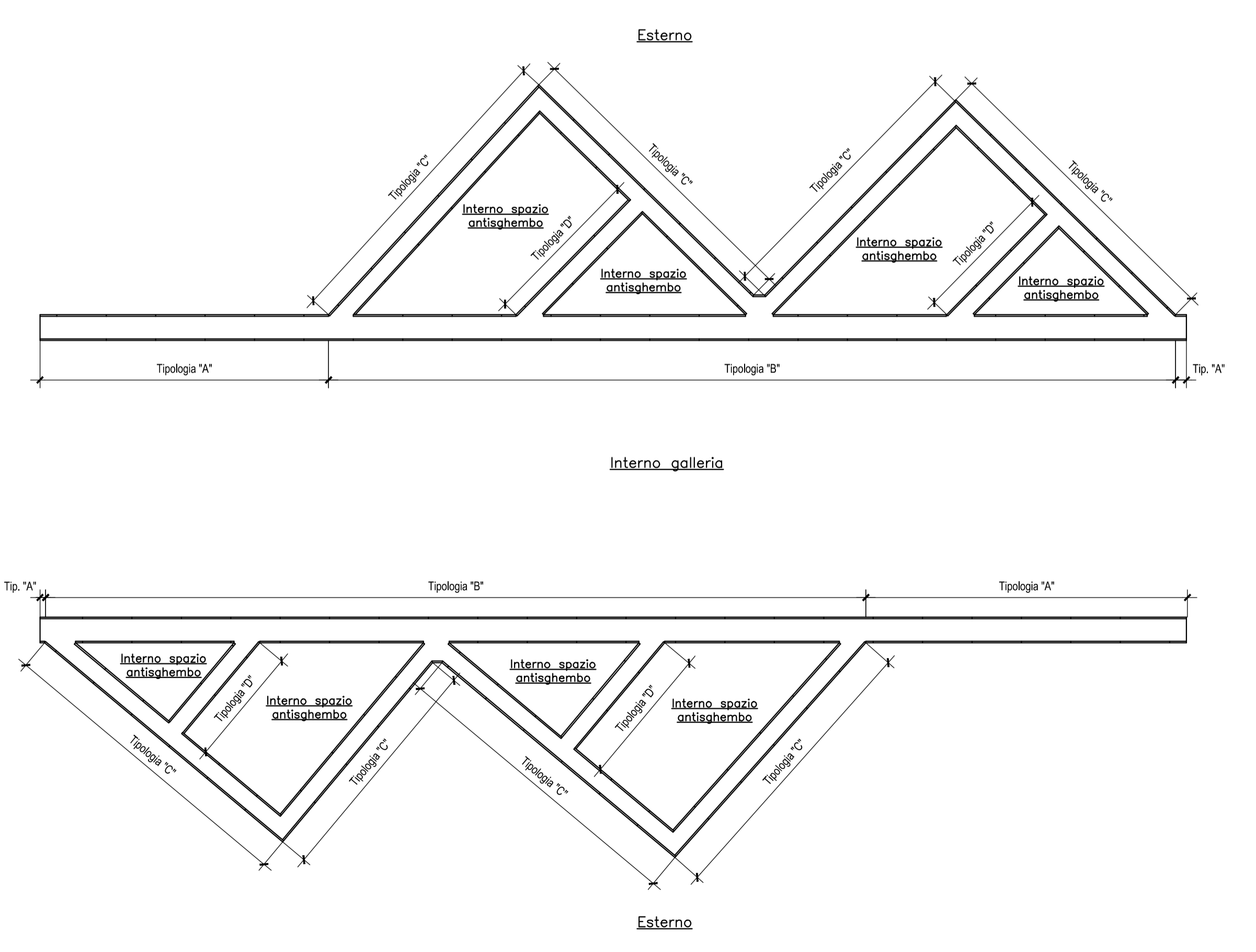
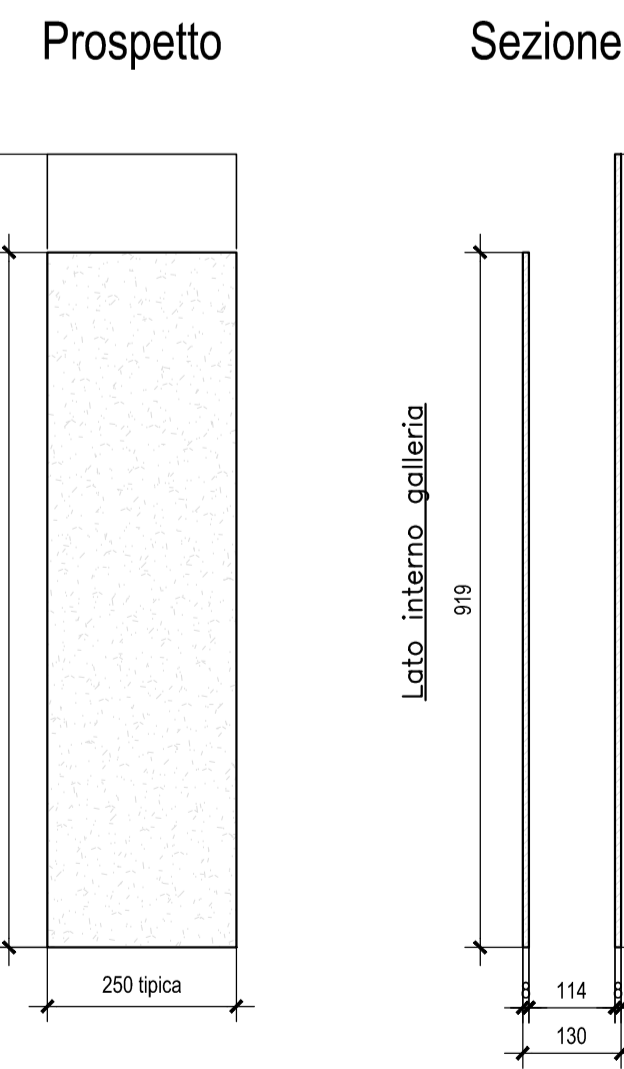


TABELLA MATERIALI						
CALCESTRUZZO						
Spessore (mm)	Spessore (cm)	Spessore (m)	Spessore (m)	Spessore (m)	Spessore (m)	Spessore (m)
1	0,08	0,15	0,20	0,25	0,30	0,35
2	0,10	0,15	0,20	0,25	0,30	0,35
3	0,15	0,20	0,25	0,30	0,35	0,40
4	0,20	0,25	0,30	0,35	0,40	0,45
5	0,25	0,30	0,35	0,40	0,45	0,50
6	0,30	0,35	0,40	0,45	0,50	0,55
7	0,35	0,40	0,45	0,50	0,55	0,60
8	0,40	0,45	0,50	0,55	0,60	0,65
9	0,45	0,50	0,55	0,60	0,65	0,70
10	0,50	0,55	0,60	0,65	0,70	0,75
11	0,55	0,60	0,65	0,70	0,75	0,80
12	0,60	0,65	0,70	0,75	0,80	0,85
13	0,65	0,70	0,75	0,80	0,85	0,90
14	0,70	0,75	0,80	0,85	0,90	0,95
15	0,75	0,80	0,85	0,90	0,95	1,00
16	0,80	0,85	0,90	0,95	1,00	1,05
17	0,85	0,90	0,95	1,00	1,05	1,10
18	0,90	0,95	1,00	1,05	1,10	1,15
19	0,95	1,00	1,05	1,10	1,15	1,20
20	1,00	1,05	1,10	1,15	1,20	1,25
21	1,05	1,10	1,15	1,20	1,25	1,30
22	1,10	1,15	1,20	1,25	1,30	1,35
23	1,15	1,20	1,25	1,30	1,35	1,40
24	1,20	1,25	1,30	1,35	1,40	1,45
25	1,25	1,30	1,35	1,40	1,45	1,50
26	1,30	1,35	1,40	1,45	1,50	1,55
27	1,35	1,40	1,45	1,50	1,55	1,60
28	1,40	1,45	1,50	1,55	1,60	1,65
29	1,45	1,50	1,55	1,60	1,65	1,70
30	1,50	1,55	1,60	1,65	1,70	1,75
31	1,55	1,60	1,65	1,70	1,75	1,80
32	1,60	1,65	1,70	1,75	1,80	1,85
33	1,65	1,70	1,75	1,80	1,85	1,90
34	1,70	1,75	1,80	1,85	1,90	1,95
35	1,75	1,80	1,85	1,90	1,95	2,00
36	1,80	1,85	1,90	1,95	2,00	2,05
37	1,85	1,90	1,95	2,00	2,05	2,10
38	1,90	1,95	2,00	2,05	2,10	2,15
39	1,95	2,00	2,05	2,10	2,15	2,20
40	2,00	2,05	2,10	2,15	2,20	2,25
41	2,05	2,10	2,15	2,20	2,25	2,30
42	2,10	2,15	2,20	2,25	2,30	2,35
43	2,15	2,20	2,25	2,30	2,35	2,40
44	2,20	2,25	2,30	2,35	2,40	2,45
45	2,25	2,30	2,35	2,40	2,45	2,50
46	2,30	2,35	2,40	2,45	2,50	2,55
47	2,35	2,40	2,45	2,50	2,55	2,60
48	2,40	2,45	2,50	2,55	2,60	2,65
49	2,45	2,50	2,55	2,60	2,65	2,70
50	2,50	2,55	2,60	2,65	2,70	2,75
51	2,55	2,60	2,65	2,70	2,75	2,80
52	2,60	2,65	2,70	2,75	2,80	2,85
53	2,65	2,70	2,75	2,80	2,85	2,90
54	2,70	2,75	2,80	2,85	2,90	2,95
55	2,75	2,80	2,85	2,90	2,95	3,00
56	2,80	2,85	2,90	2,95	3,00	3,05
57	2,85	2,90	2,95	3,00	3,05	3,10
58	2,90	2,95	3,00	3,05	3,10	3,15
59	2,95	3,00	3,05	3,10	3,15	3,20
60	3,00	3,05	3,10	3,15	3,20	3,25
61	3,05	3,10	3,15	3,20	3,25	3,30
62	3,10	3,15	3,20	3,25	3,30	3,35
63	3,15	3,20	3,25	3,30	3,35	3,40
64	3,20	3,25	3,30	3,35	3,40	3,45
65	3,25	3,30	3,35	3,40	3,45	3,50
66	3,30	3,35	3,40	3,45	3,50	3,55
67	3,35	3,40	3,45	3,50	3,55	3,60
68	3,40	3,45	3,50	3,55	3,60	3,65
69	3,45	3,50	3,55	3,60	3,65	3,70
70	3,50	3,55	3,60	3,65	3,70	3,75
71	3,55	3,60	3,65	3,70	3,75	3,80
72	3,60	3,65	3,70	3,75	3,80	3,85
73	3,65	3,70	3,75	3,80	3,85	3,90
74	3,70	3,75	3,80	3,85	3,90	3,95
75	3,75	3,80	3,85	3,90	3,95	4,00
76	3,80	3,85	3,90	3,95	4,00	4,05
77	3,85	3,90	3,95	4,00	4,05	4,10
78	3,90	3,95	4,00	4,05	4,10	4,15
79	3,95	4,00	4,05	4,10	4,15	4,20
80	4,00	4,05	4,10	4,15	4,20	4,25
81	4,05	4,10	4,15	4,20	4,25	4,30
82	4,10	4,15	4,20	4,25	4,30	4,35
83	4,15	4,20	4,25	4,30	4,35	4,40
84	4,20	4,25	4,30	4,35	4,40	4,45
85	4,25	4,30	4,35	4,40	4,45	4,50
86	4,30	4,35	4,40	4,45	4,50	4,55
87	4,35	4,40	4,45	4,50	4,55	4,60
88	4,40	4,45	4,50	4,55	4,60	4,65
89	4,45	4,50	4,55	4,60	4,65	4,70
90	4,50	4,55	4,60	4,65	4,70	4,75
91	4,55	4,60	4,65	4,70	4,75	4,80
92	4,60	4,65	4,70	4,75	4,80	4,85
93	4,65	4,70	4,75	4,80	4,85	4,90
94	4,70	4,75	4,80	4,85	4,90	4,95
95	4,75	4,80	4,85	4,90	4,95	5,00
96	4,80	4,85	4,90	4,95	5,00	5,05
97	4,85	4,90	4,95	5,00	5,05	5,10
98	4,90	4,95	5,00	5,05	5,10	5,15
99	4,95	5,00	5,05	5,10	5,15	5,20
100	5,00	5,05	5,10	5,15	5,20	5,25

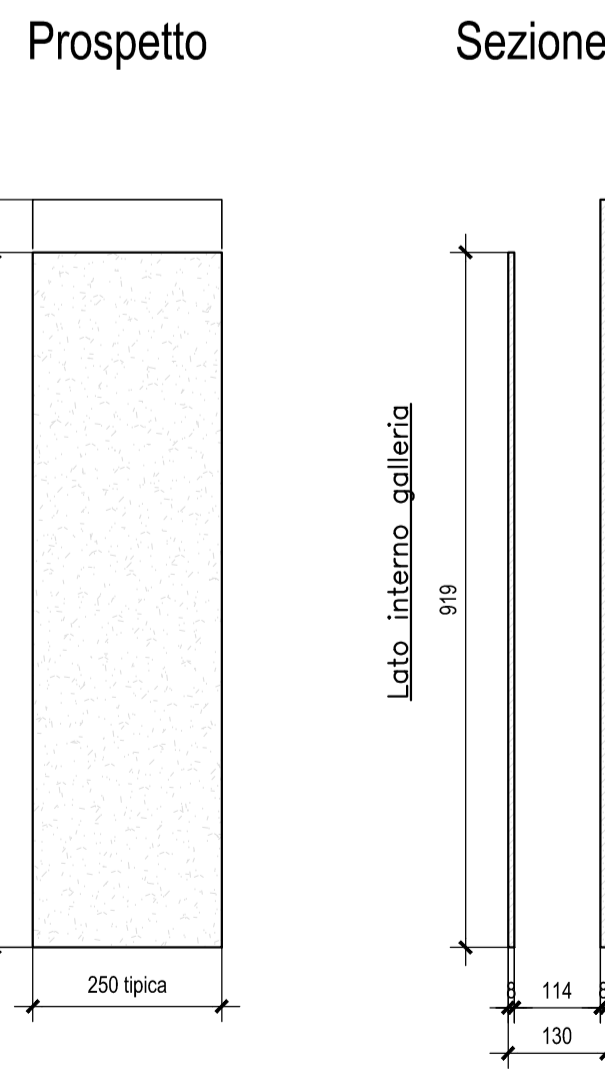
PIANTA TIPOLOGIE PANNELLI BIDALLE - Scala 1:200



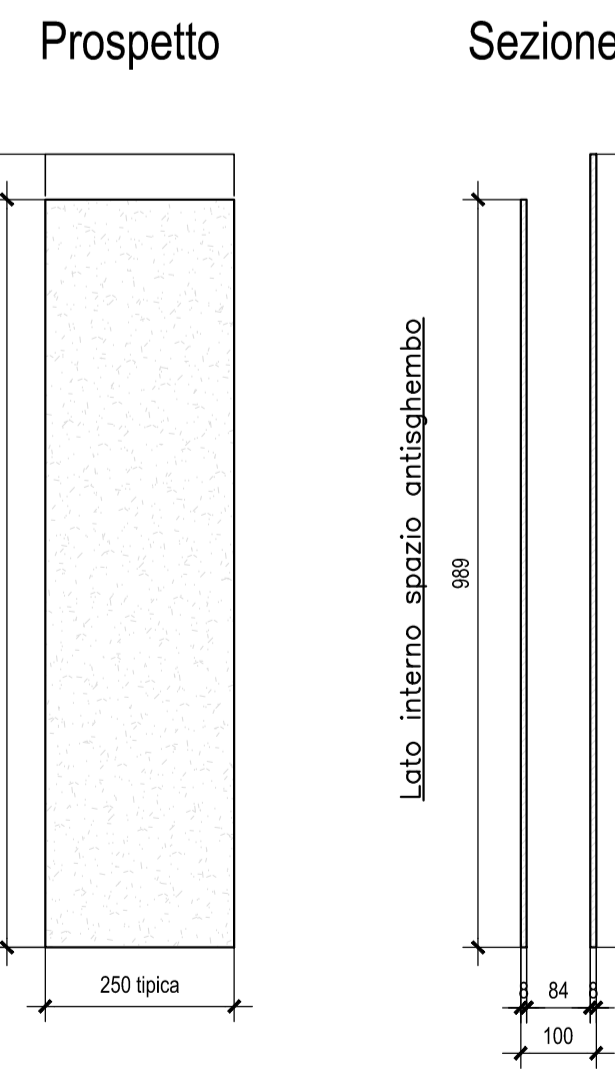
TIPOLOGIA "A" - Scala 1:100



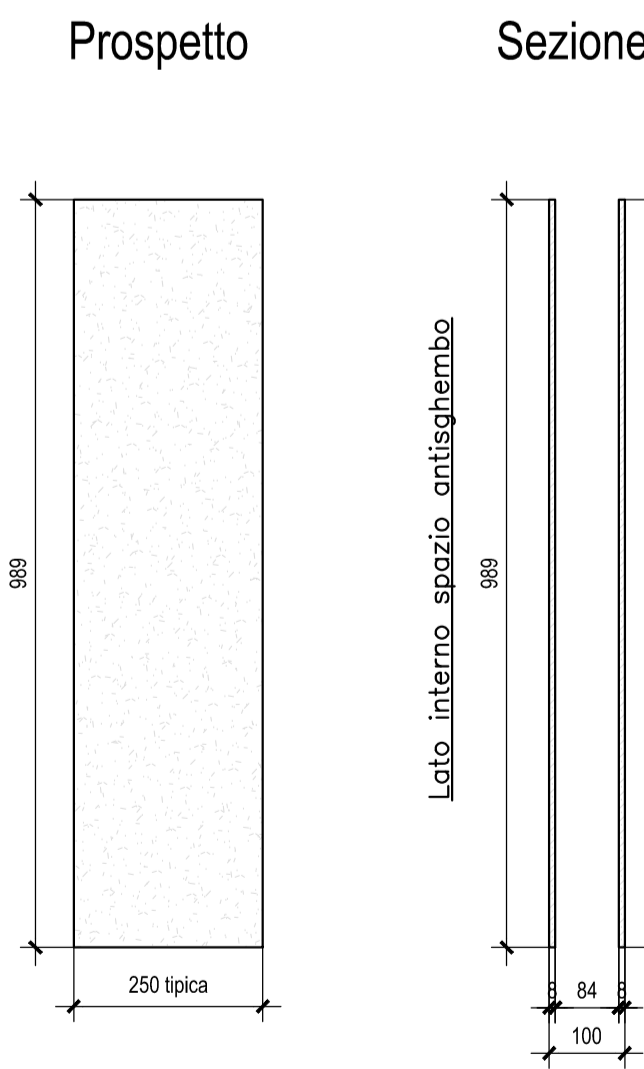
TIPOLOGIA "B" - Scala 1:100



TIPOLOGIA "C" - Scala 1:100



TIPOLOGIA "D" - Scala 1:100



Legenda misure :

Diametro piegature d <sub>p</sub> :	d <sub>p</sub> = 48
Barra <math>\phi 20</math>	d <sub>p</sub> = 78

COMMITTENTE:  
**RFI**  
GRUPPO FERROVIARIO ITALIANO  
DIREZIONE INVESTIMENTI  
DIREZIONE PROGRAMMI INVESTIMENTI  
DIRETTRICE SUD - PROGETTO ADRIATICA

PROGETTAZIONE:  
**ITALFERR**  
GRUPPO FERROVIARIO ITALIANO

DIREZIONE TECNICA  
**U.O. PRODUZIONE CENTRO NORD**

PROGETTO ESECUTIVO

RIASSETTO NODO DI BARI  
TRATTA A SUD DI BARI- VARIANTE DI TRACCIATO TRA BARI C.LE E BARI TORRE A MARE  
Ottemporanza alle prescrizioni Delibera CIPE n.1 del 28/01/2015

OPERE DI VIABILITA': VARIANTE ALTIMETRICA TANGENZIALE DI BARI  
**VIABILITA' DEFINITIVA-VARIANTE ALTIMETRICA**  
OPERA DI SCAVALCO LINEA FERROVIARIA  
Abaco bilastre

SCALA:  
**1:100**

COMMESSA LOTTO FASE ENTE TIPO DOC. OPERA/DISCIPLINA PROG. REV.  
IA1U02E26BAGA0100109B GA0100 109 B

Rev.	Descrizione	Redatto	Data	Verificato	Data	Approvato	Data	Autorizzato Data
A	EMMISSIONE ESECUTIVA	C. CASARSA	14/09/2015	C. CASARSA	14/09/2015	C. CASARSA	14/09/2015	14/09/2015
B	Revisione a regola d'arte	C. CASARSA	14/09/2015	C. CASARSA	14/09/2015	C. CASARSA	14/09/2015	14/09/2015

File: IA1U02E26BAGA0100109B.DWG, DWG  
In. Etab.: X