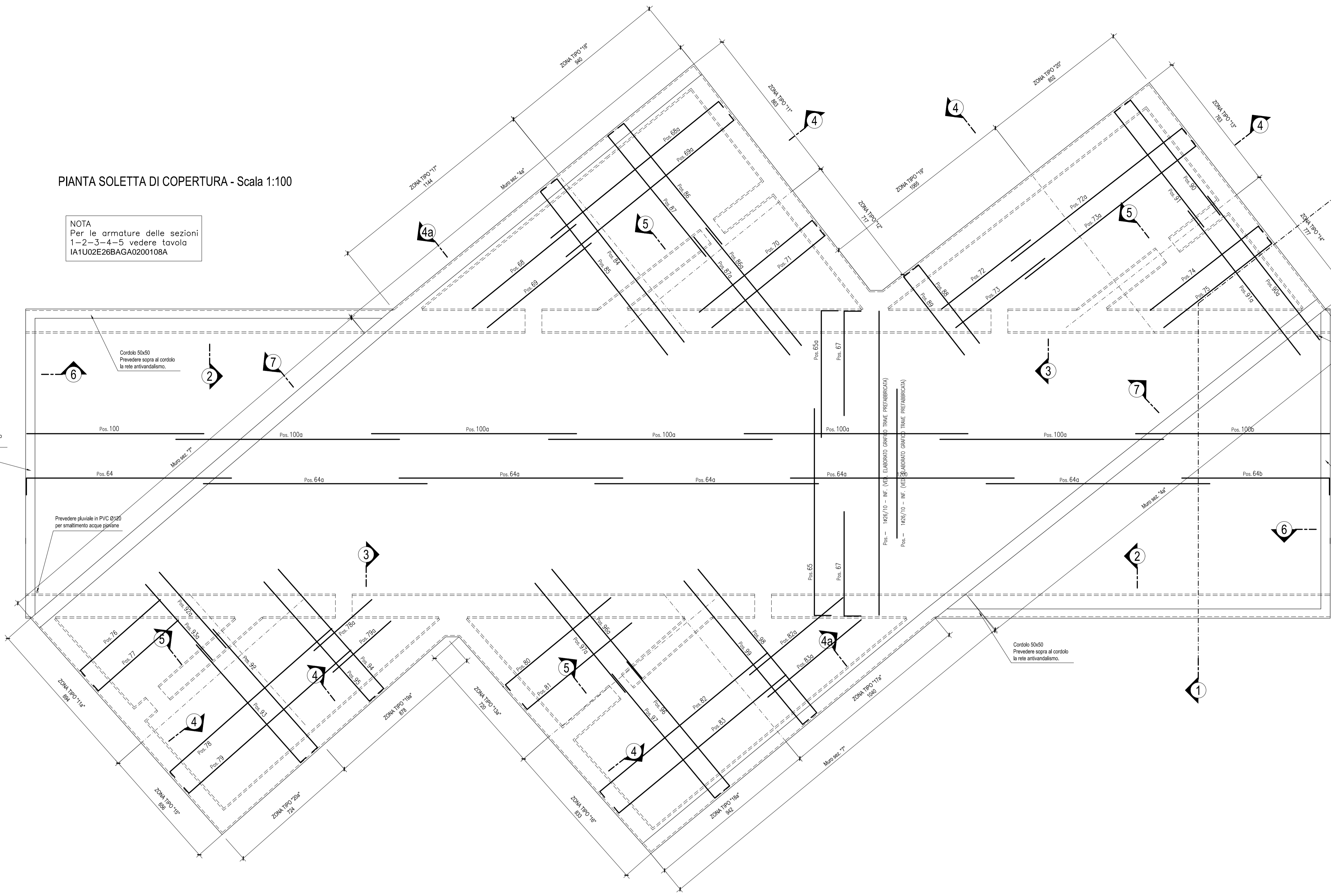


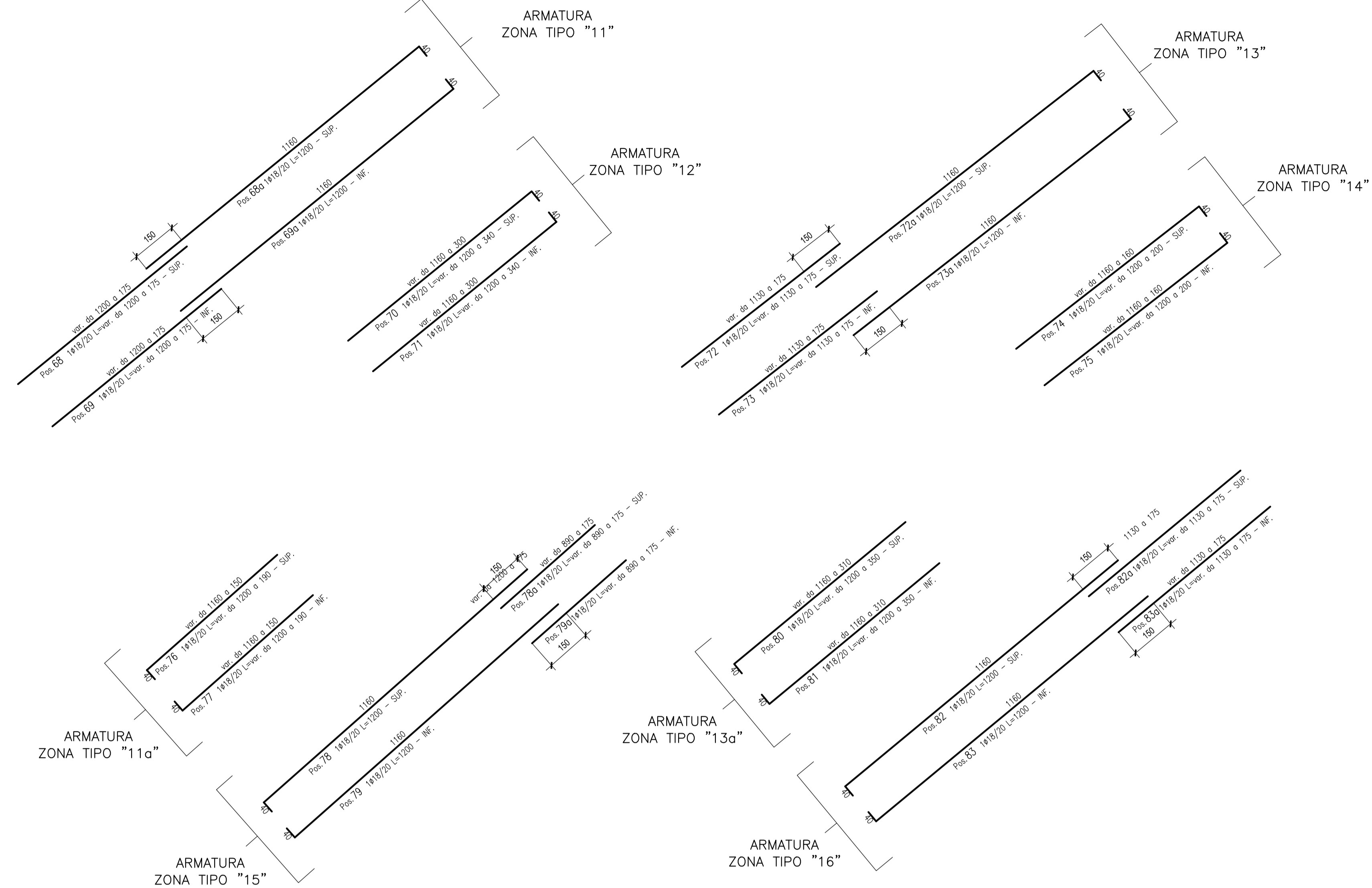
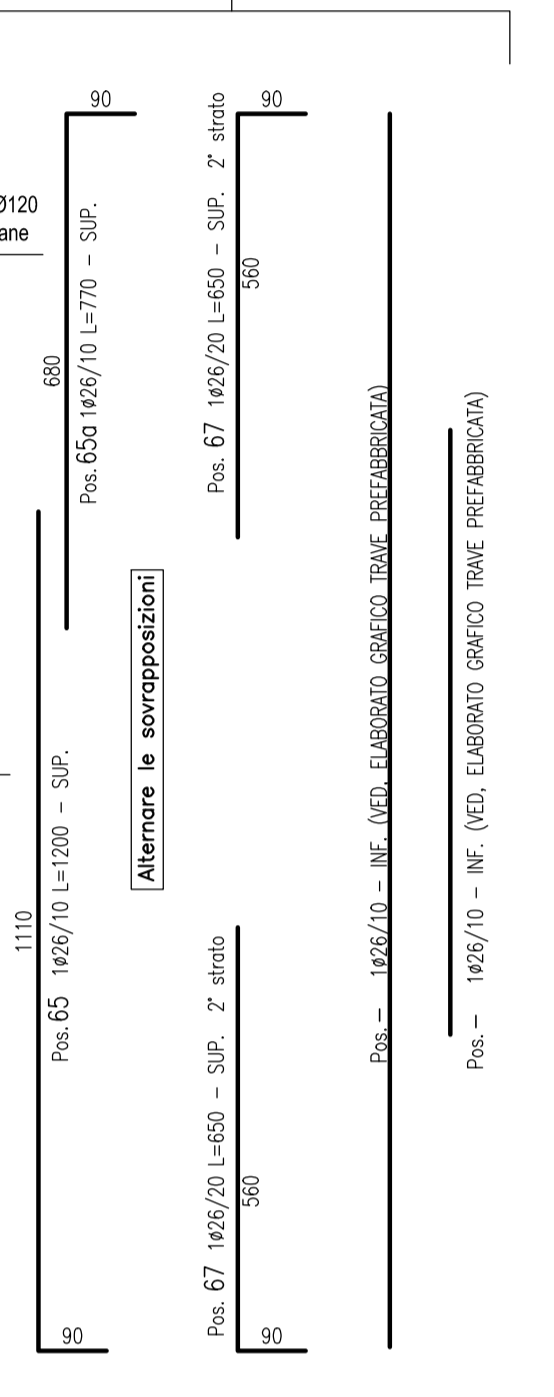
PIANTA SOLETTA DI COPERTURA - Scala 1:100

NOTA
Per le armature delle sezioni
1-2-3-4-5 vedere tavola
IA1U02E26BAGA0200108A

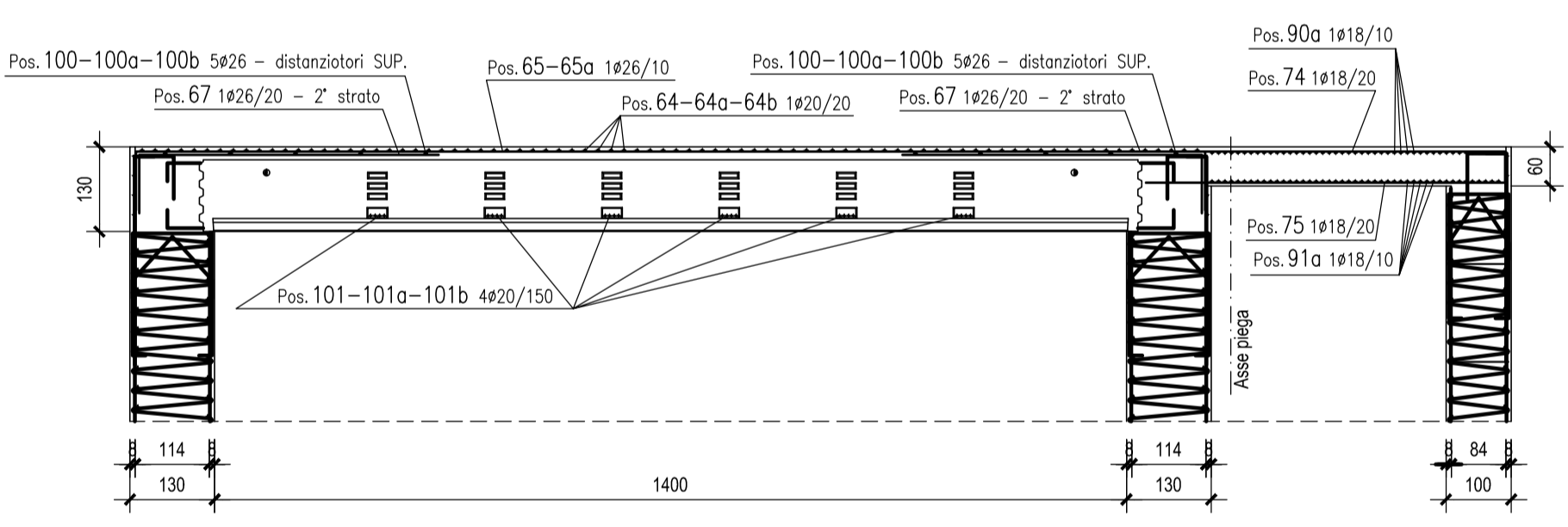


NOTA
Per le armature delle sezioni
1-2-3-4-5 vedere tavola
IA1U02E26BAGA0200108A

ARMATURA TRASVERSALE
SOLETTA DI COPERTURA



SEZIONE '1-1' - ARMATURA - Scala 1:100



ARMATURA LONGITUDINALE
SOLETTA DI COPERTURA

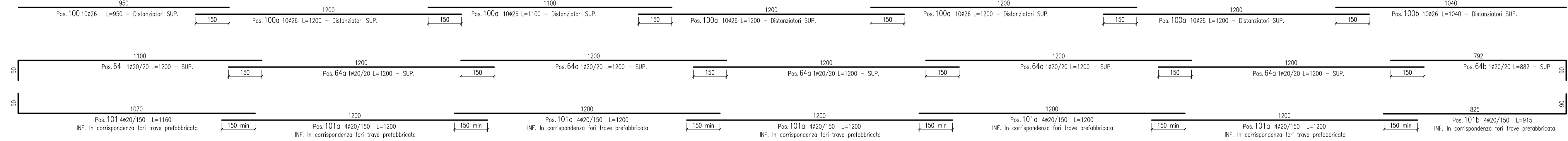
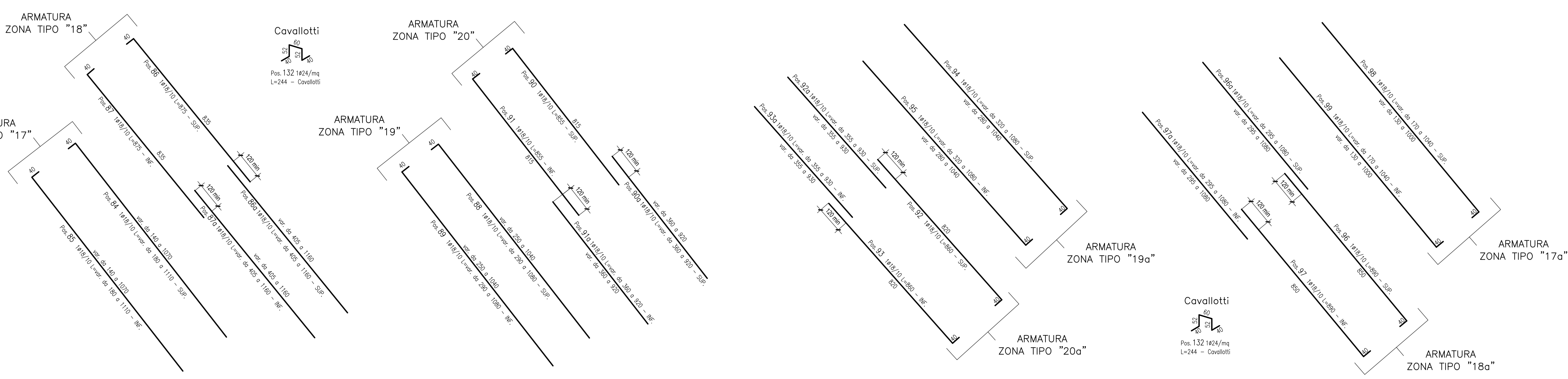
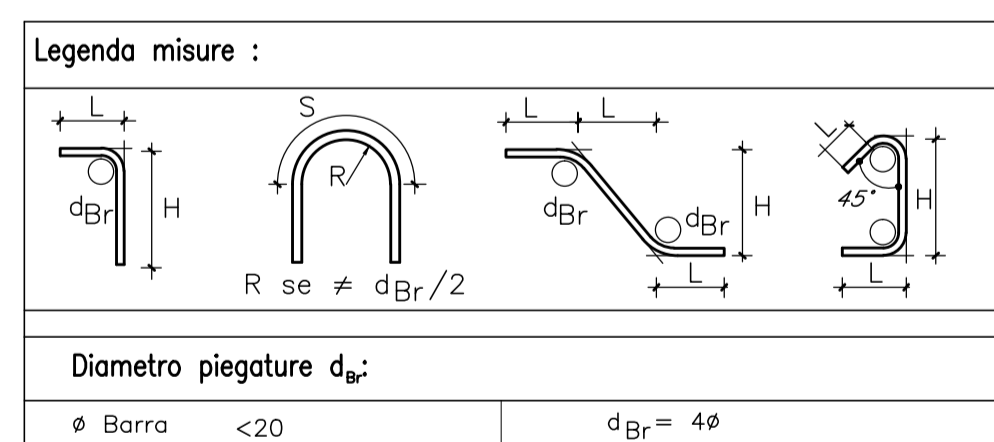


TABELLA MATERIALI

Tip	Spessore (mm)	Classe di resistenza	Classe di deformazione	Classe di compatibilità	Classe di compatibilità	Classe di compatibilità	Classe di compatibilità	Classe di compatibilità	Classe di compatibilità	Classe di compatibilità	Classe di compatibilità
A	10	S235	S235	S235	S235	S235	S235	S235	S235	S235	S235
B	10	S235	S235	S235	S235	S235	S235	S235	S235	S235	S235
C	10	S235	S235	S235	S235	S235	S235	S235	S235	S235	S235
D	10	S235	S235	S235	S235	S235	S235	S235	S235	S235	S235
E	10	S235	S235	S235	S235	S235	S235	S235	S235	S235	S235
F	10	S235	S235	S235	S235	S235	S235	S235	S235	S235	S235
G	10	S235	S235	S235	S235	S235	S235	S235	S235	S235	S235
H	10	S235	S235	S235	S235	S235	S235	S235	S235	S235	S235
I	10	S235	S235	S235	S235	S235	S235	S235	S235	S235	S235
J	10	S235	S235	S235	S235	S235	S235	S235	S235	S235	S235
K	10	S235	S235	S235	S235	S235	S235	S235	S235	S235	S235
L	10	S235	S235	S235	S235	S235	S235	S235	S235	S235	S235
M	10	S235	S235	S235	S235	S235	S235	S235	S235	S235	S235
N	10	S235	S235	S235	S235	S235	S235	S235	S235	S235	S235
O	10	S235	S235	S235	S235	S235	S235	S235	S235	S235	S235
P	10	S235	S235	S235	S235	S235	S235	S235	S235	S235	S235
Q	10	S235	S235	S235	S235	S235	S235	S235	S235	S235	S235
R	10	S235	S235	S235	S235	S235	S235	S235	S235	S235	S235
S	10	S235	S235	S235	S235	S235	S235	S235	S235	S235	S235
T	10	S235	S235	S235	S235	S235	S235	S235	S235	S235	S235
U	10	S235	S235	S235	S235	S235	S235	S235	S235	S235	S235
V	10	S235	S235	S235	S235	S235	S235	S235	S235	S235	S235
W	10	S235	S235	S235	S235	S235	S235	S235	S235	S235	S235
X	10	S235	S235	S235	S235	S235	S235	S235	S235	S235	S235
Y	10	S235	S235	S235	S235	S235	S235	S235	S235	S235	S235
Z	10	S235	S235	S235	S235	S235	S235	S235	S235	S235	S235



COMITANTE:
RFI
GRUPPO FERROVIARIA ITALIANA
DIREZIONE INVESTIMENTI
DIREZIONE PROGRAMMI INVESTIMENTI
DIRETTRICE SUD - PROGETTO ADRIATICA

PROGETTAZIONE:
ITALFERR
GRUPPO NUOVO DELLO STATO ITALIANO

DIREZIONE TECNICA
U.O. PRODUZIONE CENTRO NORD

PROGETTO ESECUTIVO

RIASSETTO NODO DI BARI
TRATTA A SUD DI BARI: VARIANTE DI TRACCIATO TRA BARI C.I.E. E BARI TORRE A MARE
Ottimizzazione delle pressioni delbero GIFE n.1 del 25/01/2015

OPERE DI "MABLITA": VARIANTE ALTIMETRICA TANGENZIALE DI BARI
OPERE DI SCAVALCO LINEA FERROVIARIA
ARMATURA OPERA TAV 2

SCALA:
1:100

Rev.	Descrizione	Redatto	Data	Verificato	Data	Approvato	Data	Autorizzato	Data
A	Immissione Esecutiva	L. AMBROSIO	Agosto 2015	G. SERRA	Agosto 2015	F. COPPINI	Agosto 2015	F. COPPINI	Agosto 2015
B	Revisione e aggiornamento	L. AMBROSIO	Settembre 2015	G. SERRA	Settembre 2015	F. COPPINI	Settembre 2015	F. COPPINI	Settembre 2015

File: IA1U02E26BAGA02001078.DWG
n. Etab. X