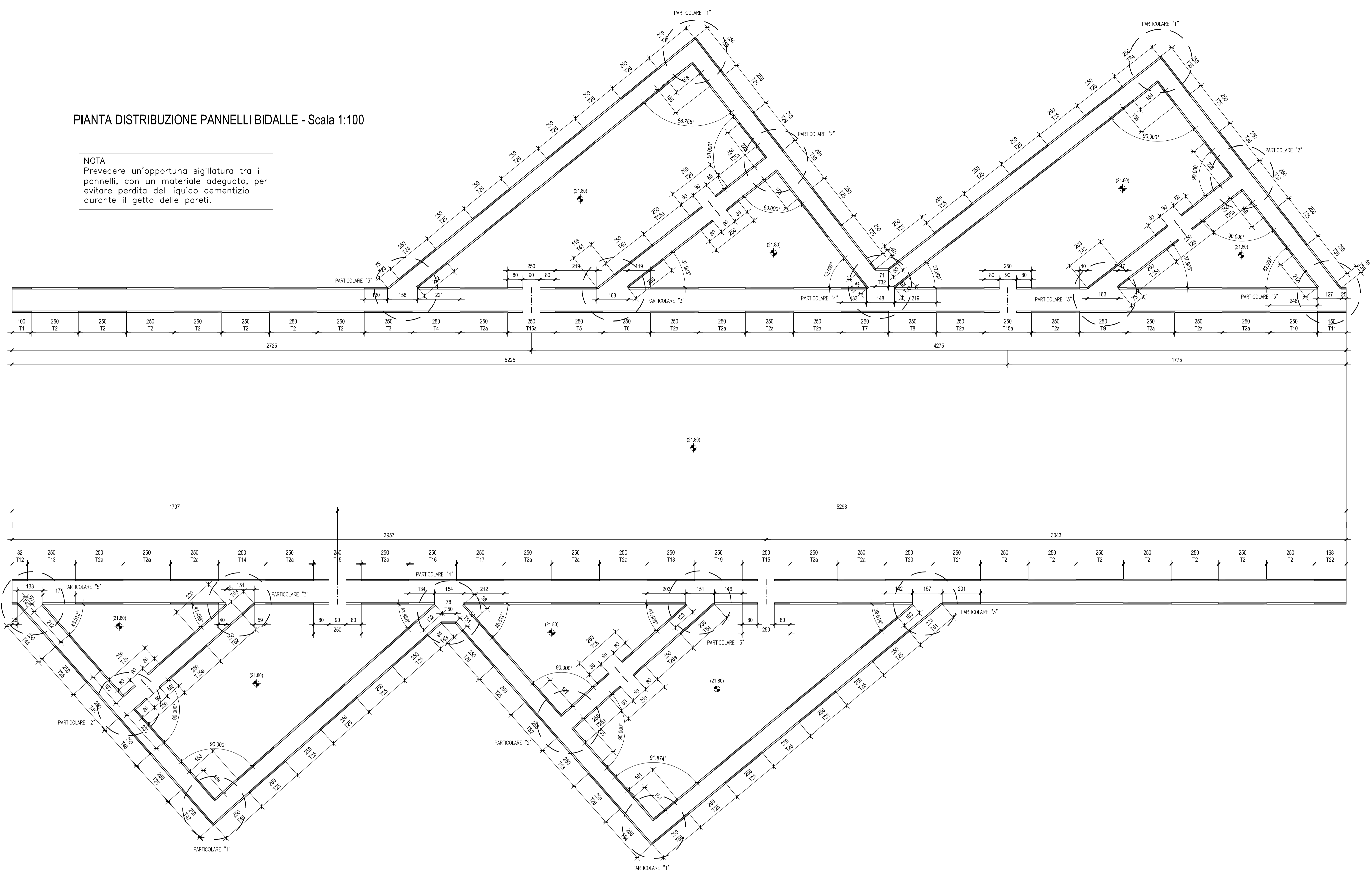
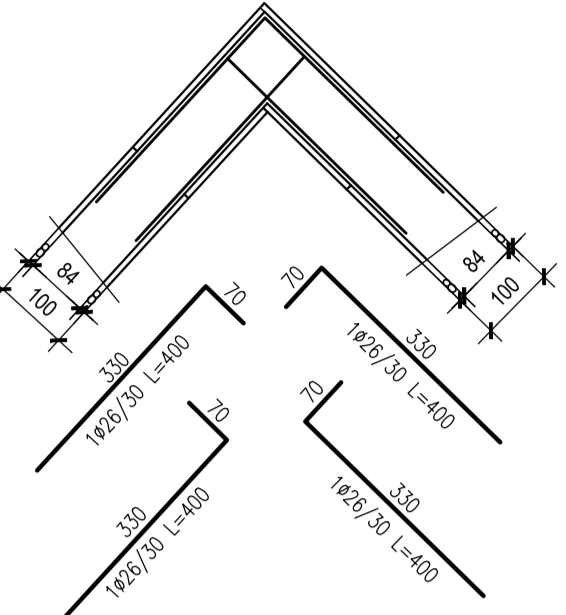


PIANTA DISTRIBUZIONE PANNELLI BIDALLE - Scala 1:100

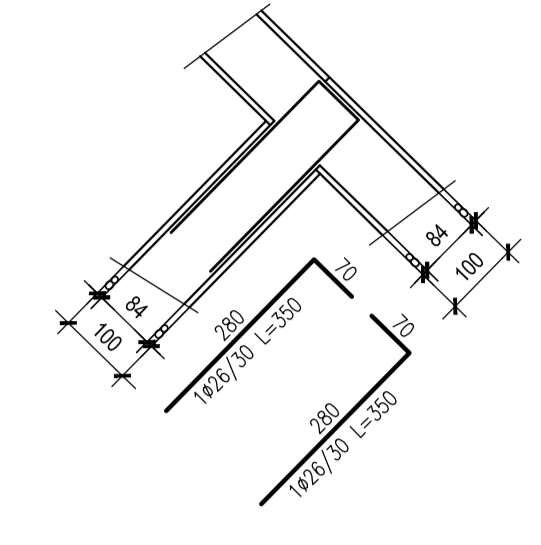
NOTA
Prevedere un'opportuna sigillatura tra i pannelli, con un materiale adeguato, per evitare perdita del liquido cementizio durante il getto delle pareti.



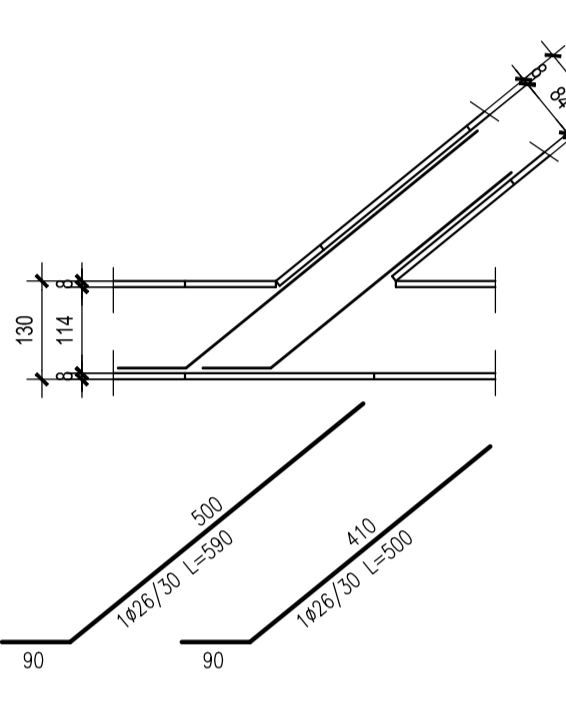
PART. "1" - Scala 1:100



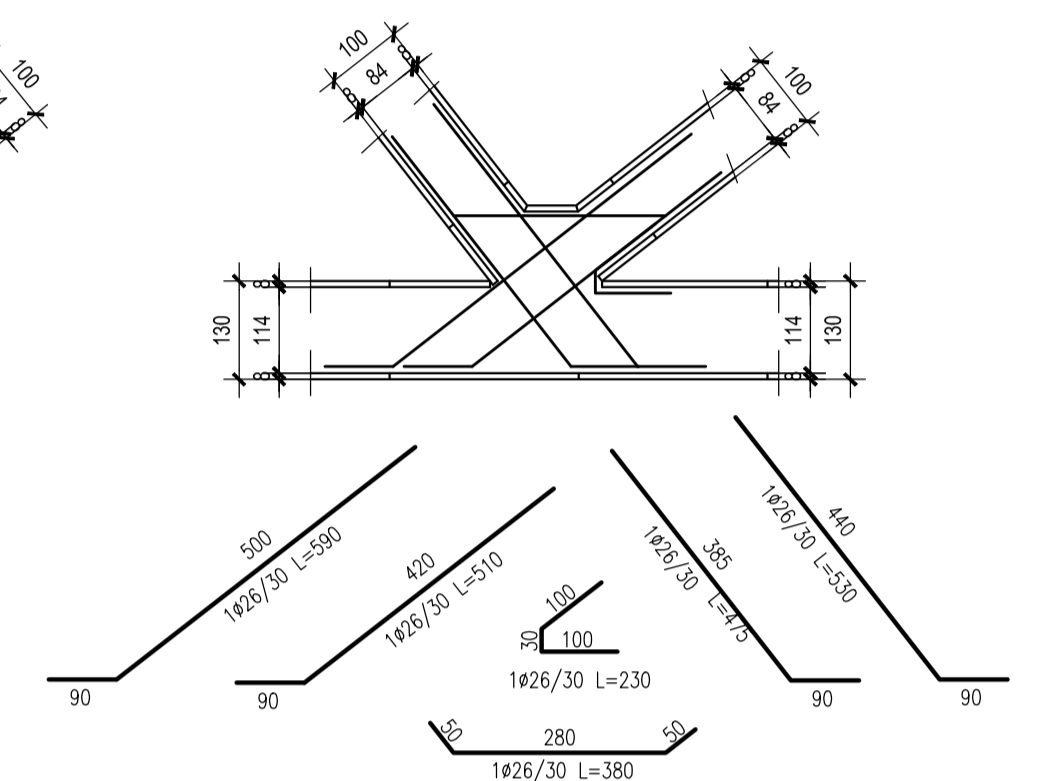
PART. "2" - Scala 1:100



PART. "3" - Scala 1:100



PART. "4" - Scala 1:100



PART. "5" - Scala 1:100

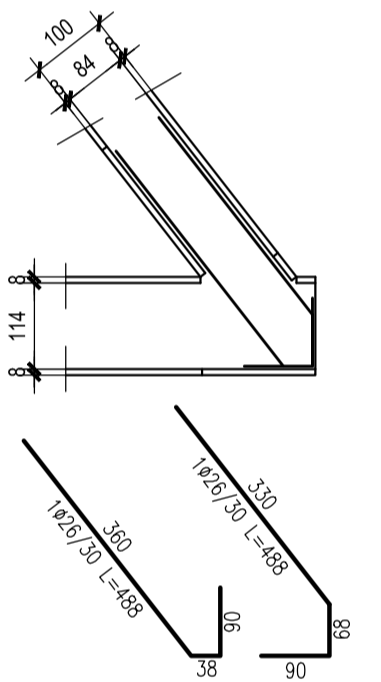
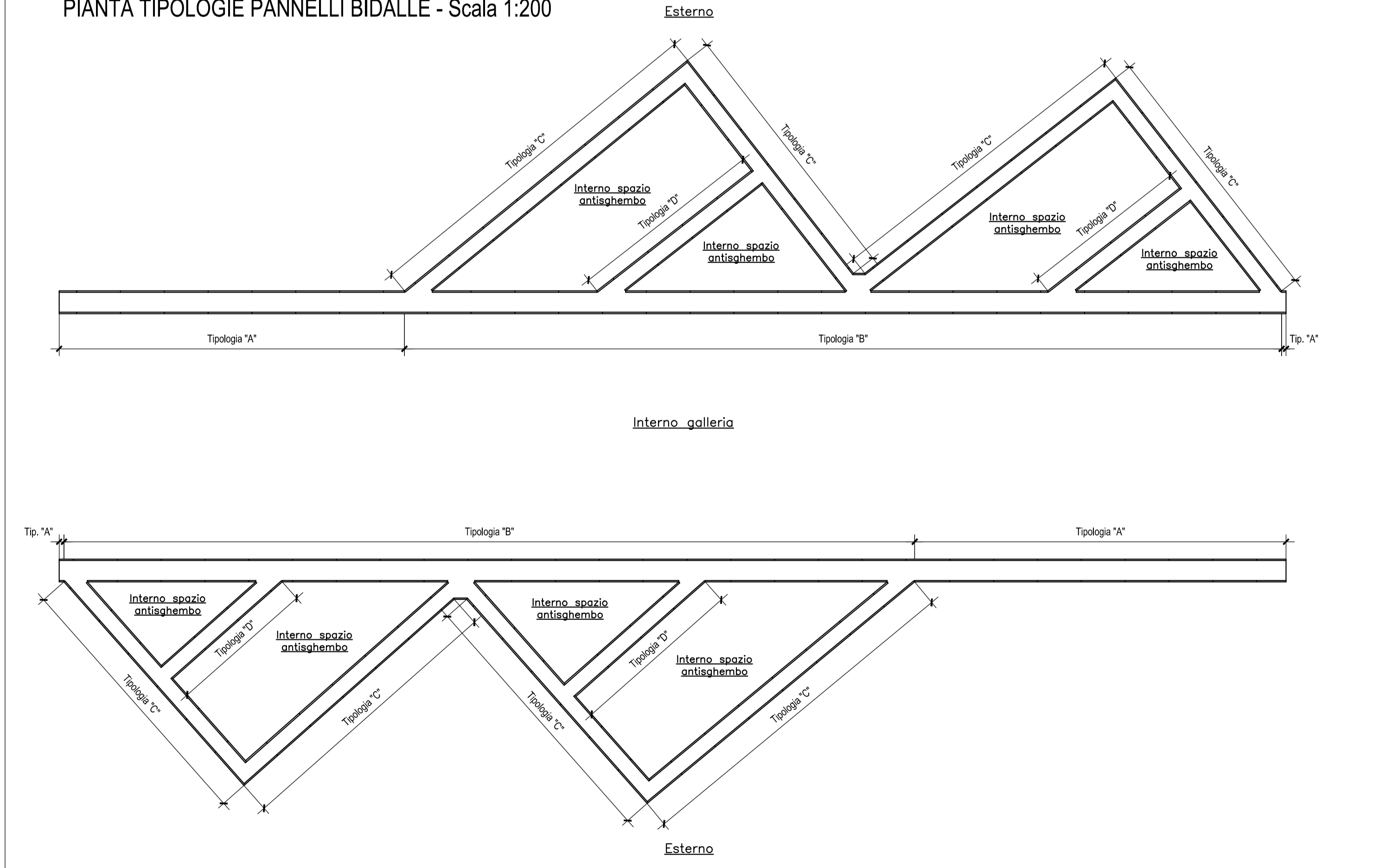
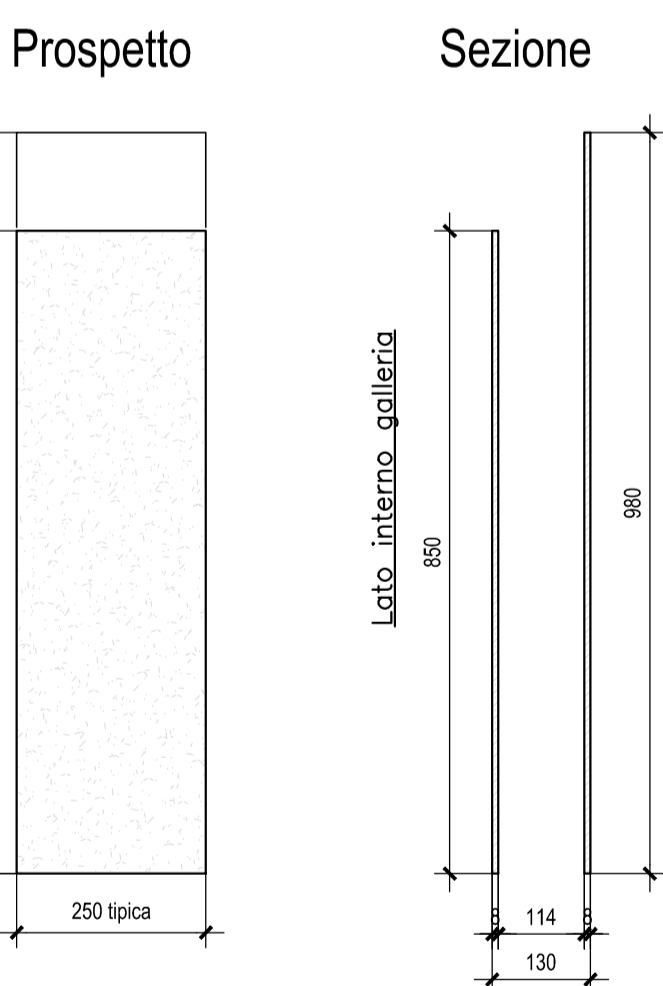


TABELLA MATERIALI							
CALCESTRUZZO							
Quantità	Tipologia	Classificazione	Spessore	Spessore	Spessore	Spessore	Spessore
1	0,40	S3-S4	C20/F20	100	100	100	100
2	0,50	S3-S4	C20/F20	100	100	100	100
3	0,45	S3-S4	C20/F20	100	100	100	100
4	0,40	S3-S4	C20/F20	100	100	100	100
5	0,40	S3-S4	C20/F20	100	100	100	100
6	0,40	S3-S4	C20/F20	100	100	100	100
7	0,40	S3-S4	C20/F20	100	100	100	100
8	0,40	S3-S4	C20/F20	100	100	100	100
9	0,40	S3-S4	C20/F20	100	100	100	100
10	0,40	S3-S4	C20/F20	100	100	100	100
11	0,40	S3-S4	C20/F20	100	100	100	100

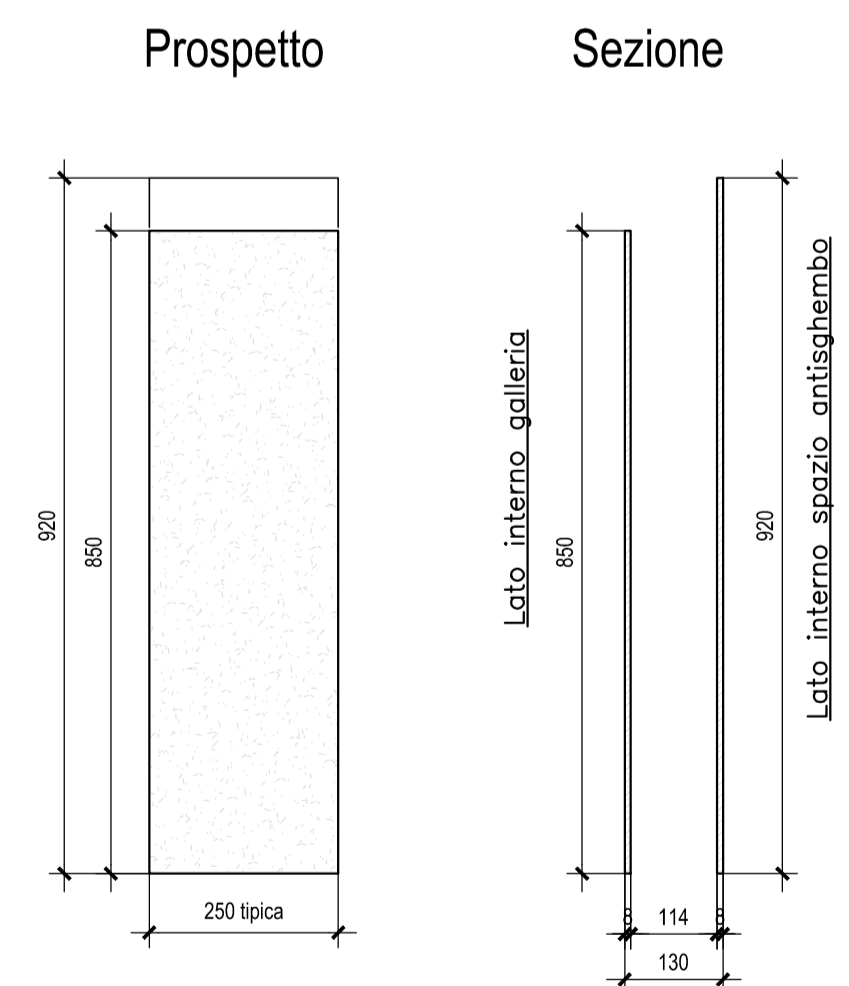
PIANTA TIPOLOGIE PANNELLI BIDALLE - Scala 1:200



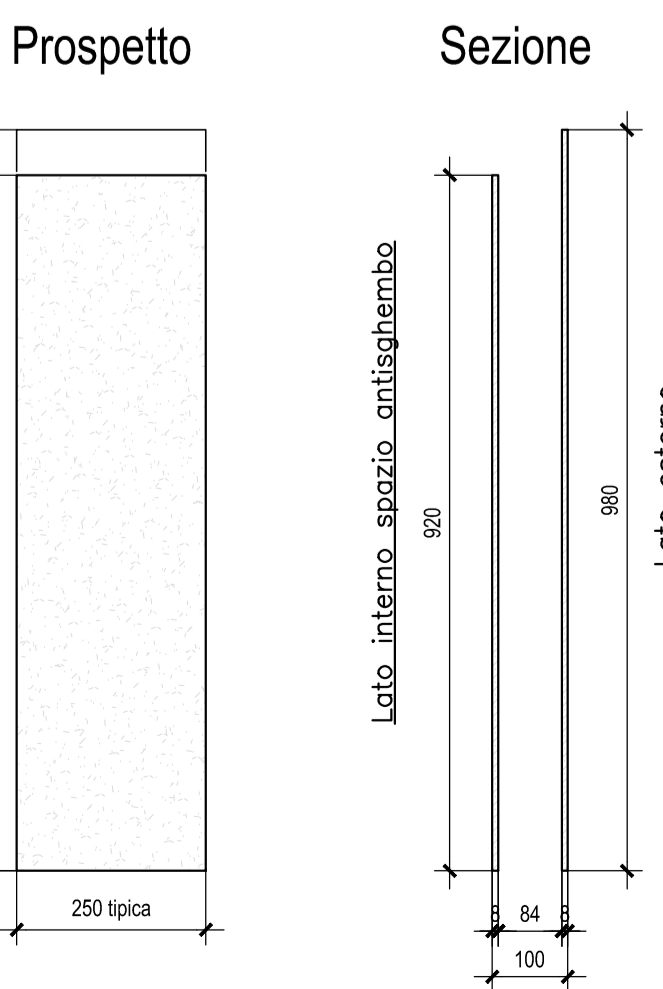
TIPOLOGIA "A" - Scala 1:100



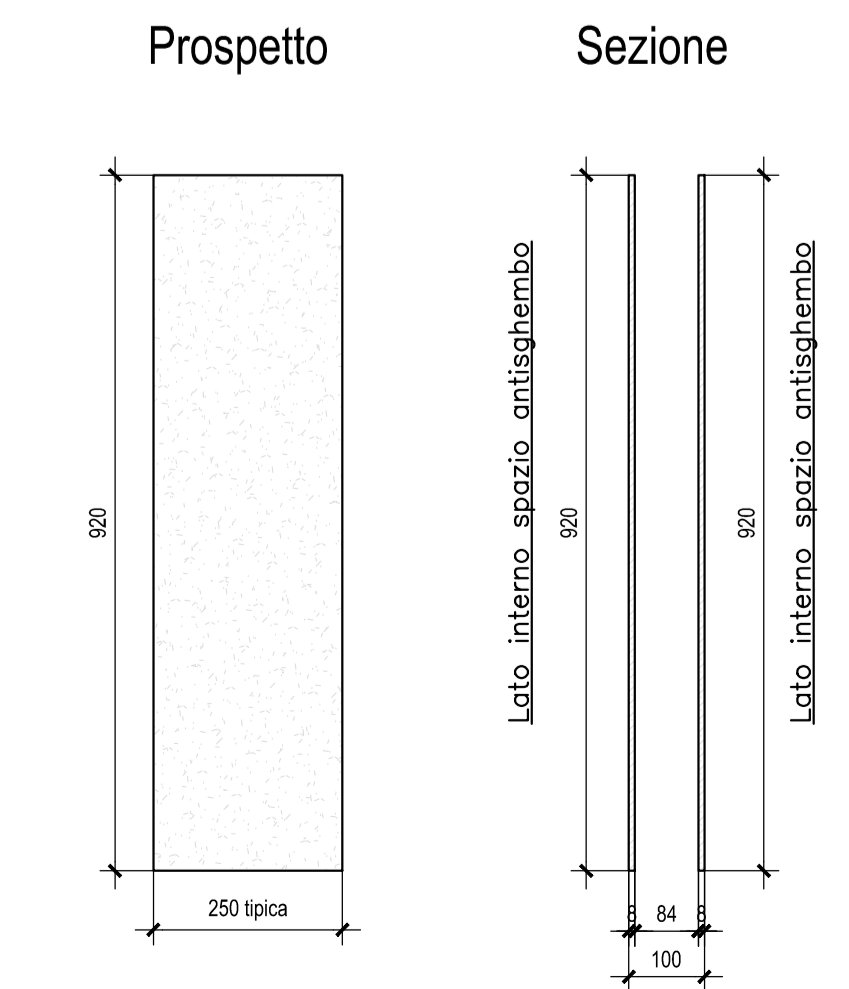
TIPOLOGIA "B" - Scala 1:100



TIPOLOGIA "C" - Scala 1:100



TIPOLOGIA "D" - Scala 1:100



Legenda misure :

Ø Borro <20	d _{gy} = 4φ
Ø Borro ≥20 - <26	d _{gy} = 7φ

COMMITTENTE:
GRUPPO FERROVIARIA ITALIANA
GRUPPO FERROVIE DELLO STATO ITALIANE
DIREZIONE INVESTIMENTI
DIREZIONE PROGRAMMI INVESTIMENTI
DIRETTRICE SUD - PROGETTO ADRIATICA

PROGETTAZIONE:
ITALFERR
GRUPPO FERROVIE DELLO STATO ITALIANE

DIREZIONE TECNICA
U.O. PRODUZIONE CENTRO NORD

PROGETTO ESECUTIVO

RIASSETTO NODO DI BARI
TRATTA A SUD DI BARI - VARIANTE DI TRACCIATO TRA BARI C.LE E BARI TORRE A MARE
Ottimizzazione alle prescrizioni Delibera CIPE n.1 del 28/01/2015

OPERE DI VIABILITA' - VARIANTE ALTIMETRICA TANGENZIALE DI BARI
VIABILITA' DEFINITIVA-VARIANTE ALTIMETRICA
OPERA DI SCAVALCO CANALE
Abaco bilastre

SCALA:
1:100

Rev.	Descrizione	Redatto	Data	Verificato	Data	Approvato	Data	Autorizzato Data
A	EMISSIONE ESECUTIVA	E. CASERTA	Agosto 2015	E. CASERTA	Agosto 2015	E. CASERTA	Agosto 2015	Agosto 2015
B	Revisione a seguito valutazione	E. CASERTA	Agosto 2015	E. CASERTA	Agosto 2015	E. CASERTA	Agosto 2015	Agosto 2015

File: IA1U02E26BAGA02001098.DWG.dwg n. Etab.: X