

1
2

- LEGENDA**
- DEFUSSO ACQUA SU CANALLETTA TRAPEZIA INNESTATA IN C/S
 - DEFUSSO ACQUA SU CANALLETTA RETTANGOLARE IN C/S
 - DEFUSSO ACQUA IN CONDOTTA CIRCOLARE IN C/S
 - POZZETTO DI ISPEZIONE E CONFLUENZA CADUTE
 - POZZETTO DI RACCOLTA CON DISCENDENTE
 - POZZETTO DI RACCOLTA
 - COLLETTORE Ø 315 PVC SMALTIMENTO ACQUIE DI PIATTAFORMA
 - CANALLETTA RETTANGOLARE Ø600 C/S TESTA MURO DI SOTTOSCARPA
 - CANALLETTA RETTANGOLARE 30x30 C/S
 - ENNRICE
 - POZZETTO
 - QUOTA DI SCORRIMENTO
 - VP1 - Impianto di trattamento acque di prima pioggia. Il progetto di tale impianto è oggetto di differente appalto
 - VP2 - Impianto di trattamento acque di prima pioggia. Il progetto di tale impianto è oggetto di differente appalto

COMMITTEE:

GRUPPO REGIONALE ITALIANO
 DIREZIONE REGIONALE VENEZIA
 DIREZIONE PROGRAMMI INVESTIMENTI
 DIRETTRICE SUD - PROGETTO ABBATTA

ITALFER
 GRUPPO ITALIANO FERROVIARI
 DIREZIONE REGIONALE VENEZIA
 DIREZIONE PROGRAMMI INVESTIMENTI
 DIRETTRICE SUD - PROGETTO ABBATTA

PROGETTAZIONE:

IRASSETTO NODO DI BARI
 TRATTA LA SUD DI BARI: VARIANTE DI TRACCIO TRA BARI CLE E BARI TORRE A MARE
 Contratto n. 9/2007/3500/2010 - C/F. n. 18/2010/2015

OPERE DI VARIANTE VARIANTE ALTERNATIVA SEMPLIFICATA DI BARI
 IDRAULICA DI PIATTAFORMA
 Pianimetrie di dettaglio piattaforma stradale - fase definitiva finale
 TR.2.02.2

SCALA: 1:1000

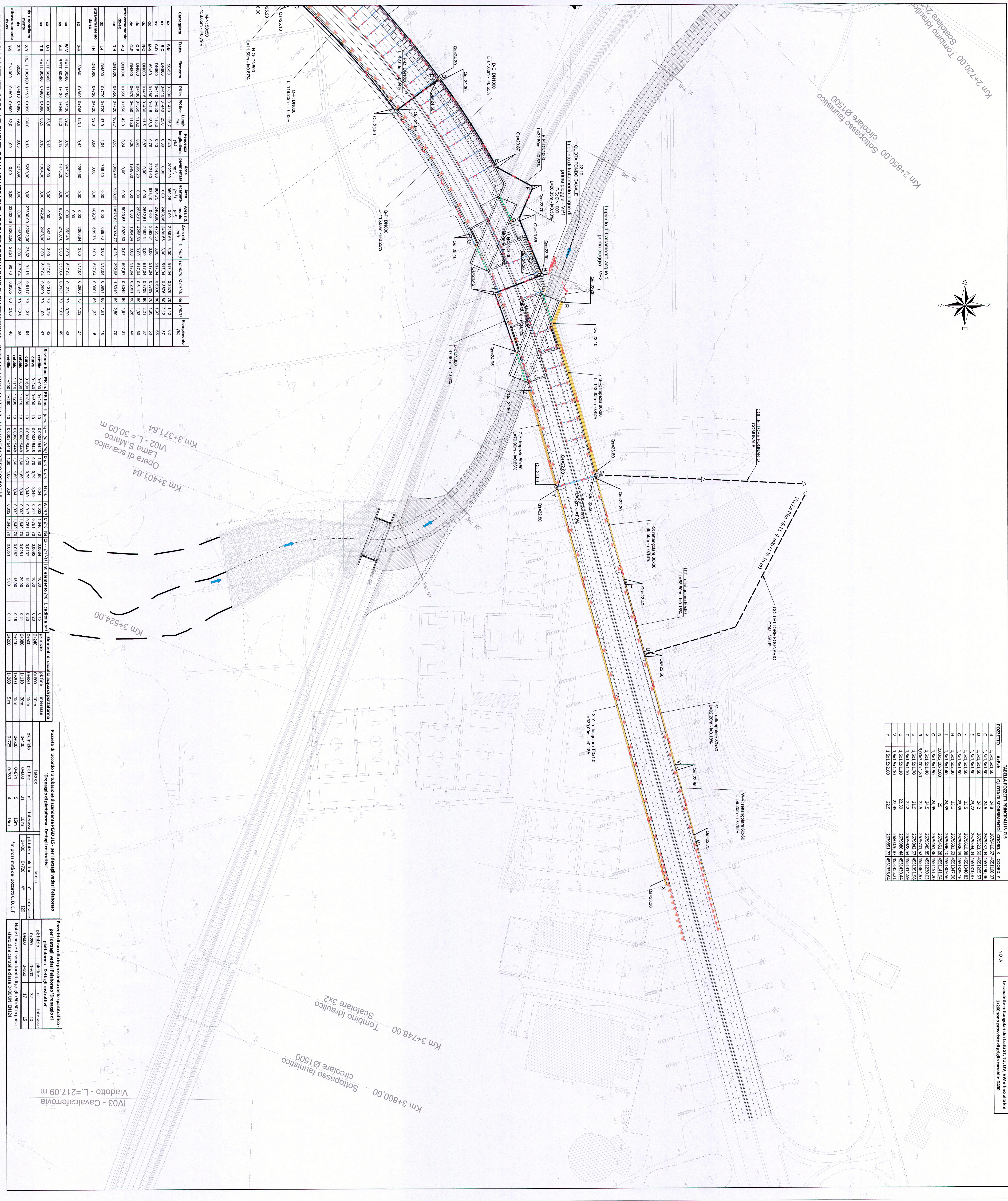
Rev.	Descrizione	Redatto	Data	Verificato	Data	Approvato	Data
A	ESISTENTE
B	ESISTENTE
C	ESISTENTE
D	ESISTENTE

Rev.	Descrizione	Redatto	Data	Verificato	Data	Approvato	Data
A	ESISTENTE
B	ESISTENTE
C	ESISTENTE
D	ESISTENTE

PER I DETTAGLI COSTRUTTIVI DEGLI ELEMENTI IDRAULICI VEDIASI ELABORATO "DRENAGGIO DI PIATTAFORMA - DETTAGLI COSTRUTTIVI - ALIUNTI HPZID0002105A"

PROZETTO	Ambito	INIZIA	COINVOLTO	COORD. X	COORD. Y
B	1,54,1,54,1,50	24,6	2679416,67	651118,07	0,00
C	1,54,1,54,1,50	24,6	2679416,67	651118,07	0,00
D	1,54,1,54,1,50	24,2	2679292,34	651105,57	0,00
E	1,54,1,54,1,50	24,2	2679292,34	651105,57	0,00
F	1,54,1,54,1,50	23,3	2679685,89	651132,16	0,00
G	1,54,1,54,1,50	23,3	2679685,89	651132,16	0,00
H	1,54,1,54,1,50	23,1	2679686,43	651127,98	0,00
I	1,54,1,54,1,40	24,3	2679292,34	651105,56	0,00
J	2,00,2,00,2,00	25	2679519,28	651124,54	0,00
K	1,54,1,54,1,40	24,5	2679292,34	651105,57	0,00
L	1,54,1,54,1,40	24,5	2679292,34	651105,57	0,00
M	1,54,1,54,1,40	24,5	2679292,34	651105,57	0,00
N	1,54,1,54,1,40	24,2	2679292,34	651105,56	0,00
O	1,54,1,54,1,40	24,2	2679292,34	651105,56	0,00
P	3,00,3,00,3,00	22,5	2679701,32	651164,97	0,00
Q	1,54,1,54,1,40	24,5	2679292,34	651105,57	0,00
R	1,54,1,54,1,40	24,5	2679292,34	651105,57	0,00
S	1,54,1,54,1,40	24,3	2679292,34	651105,56	0,00
T	1,54,1,54,1,40	24,3	2679292,34	651105,56	0,00
U	1,54,1,54,1,40	22,5	2679292,34	651105,56	0,00
V	1,54,1,54,2,00	22,5	2679685,79	651158,44	0,00

NOTA: Le quote e rettifiche del tracciato TU, UV, UVZ, sono riferite alla quota s.p. del terreno in opera.



PER I DETTAGLI COSTRUTTIVI DEGLI ELEMENTI IDRAULICI VEDIASI ELABORATO "DRENAGGIO DI PIATTAFORMA - DETTAGLI COSTRUTTIVI - ALIUNTI HPZID0002105A"