

NOTE GENERALI

MATERIALI UTILIZZATI

Calcestruzzo magro: C12/15 (per caratteristiche vedere tabella materiali)
 Calcestruzzo struttura: C30/37 (per caratteristiche vedere tabella materiali)
 Armature: Barre ad aderenza migliorata B450C (per caratteristiche vedere tabella materiali)

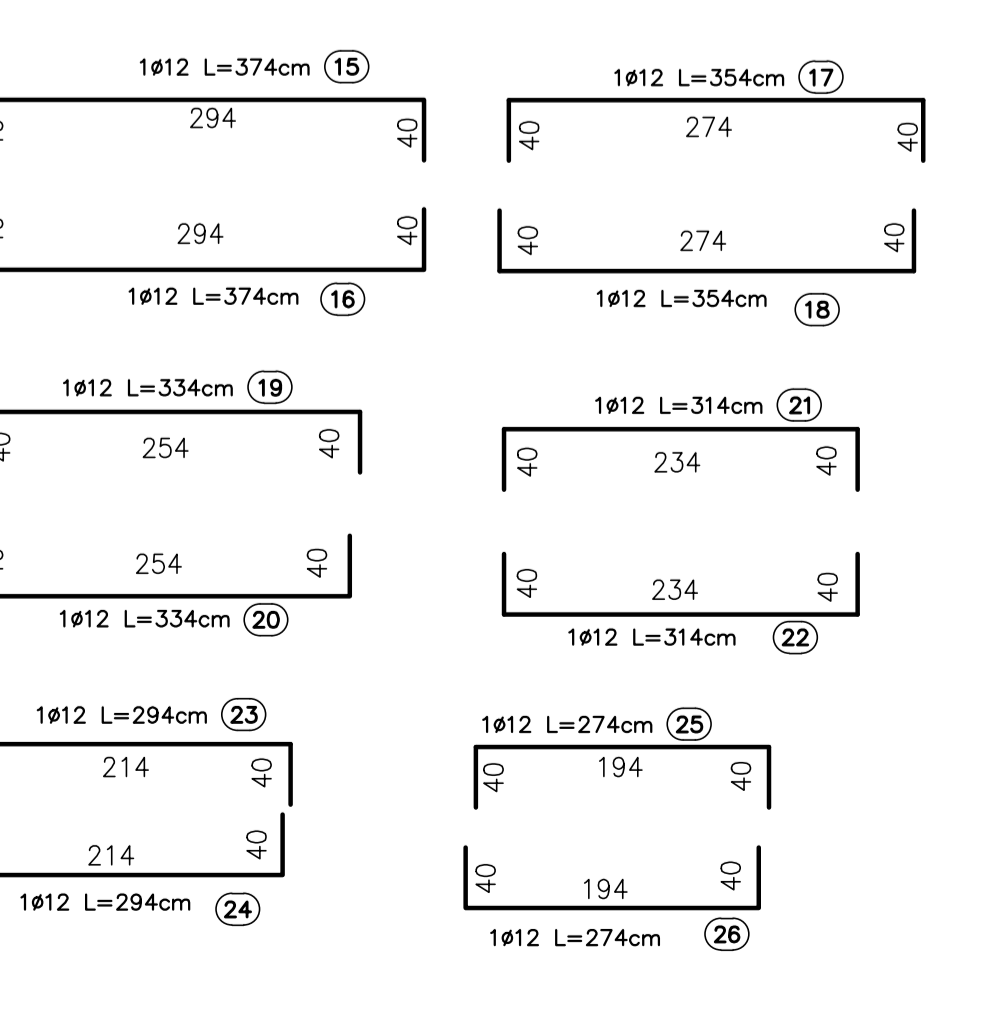
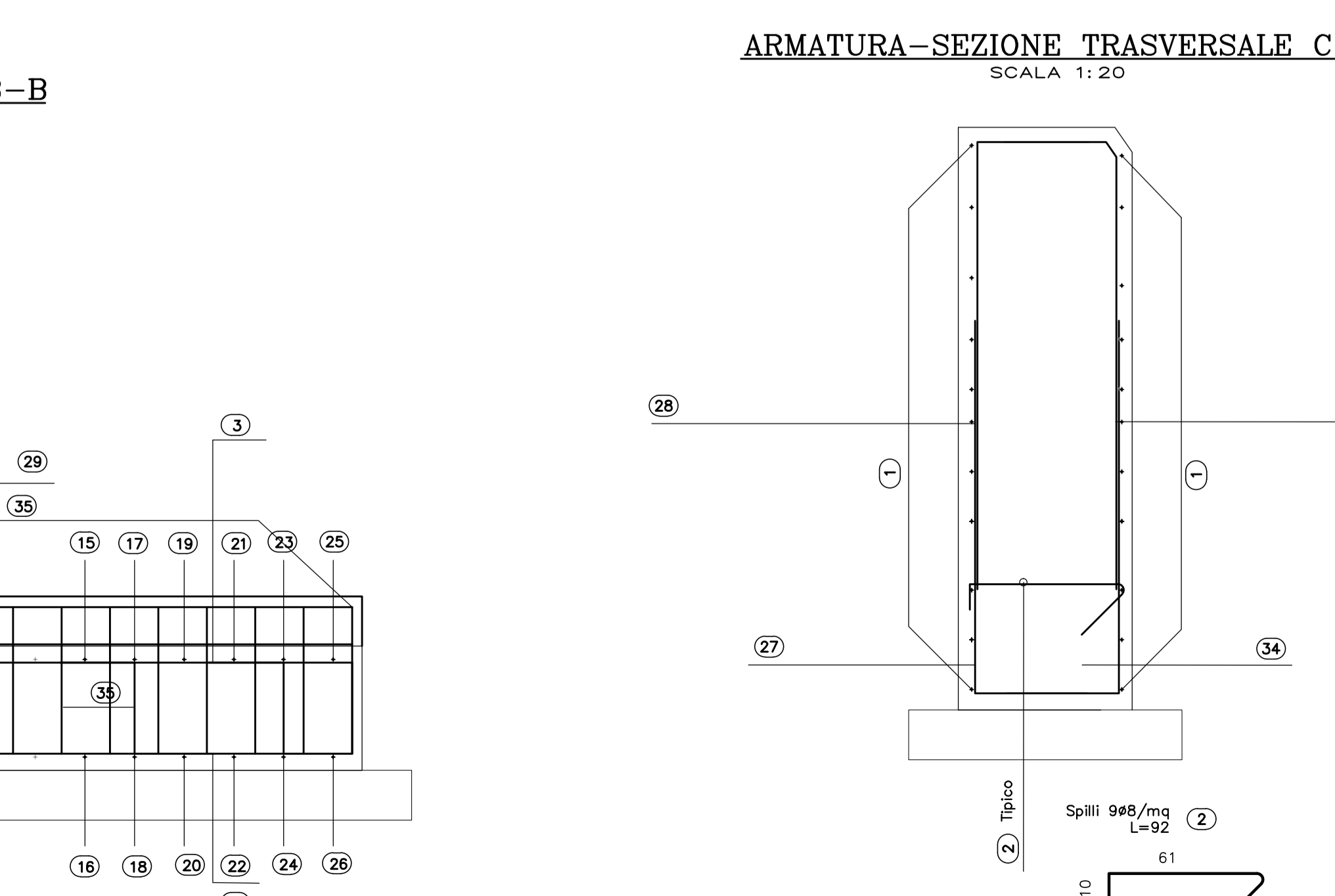
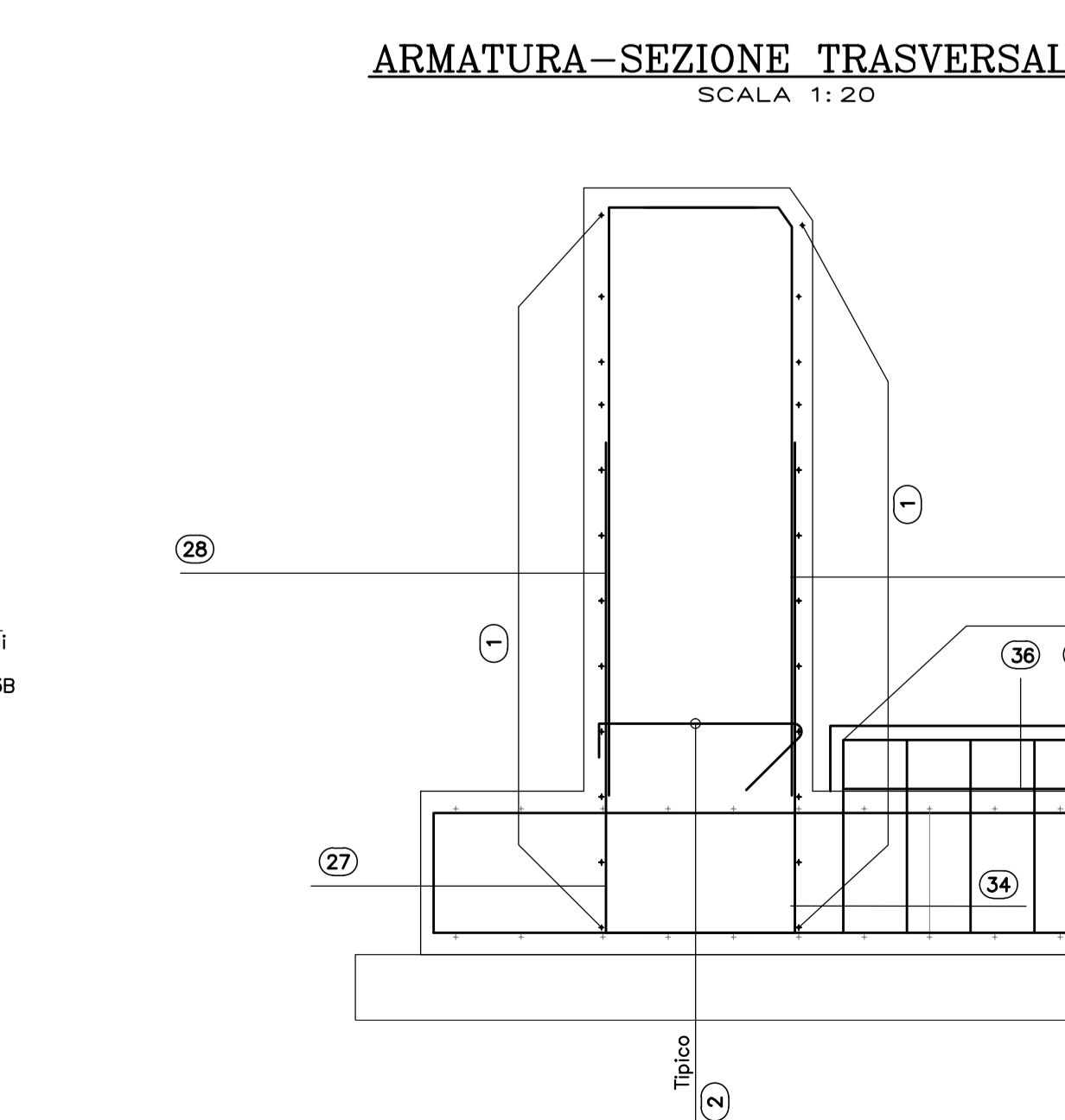
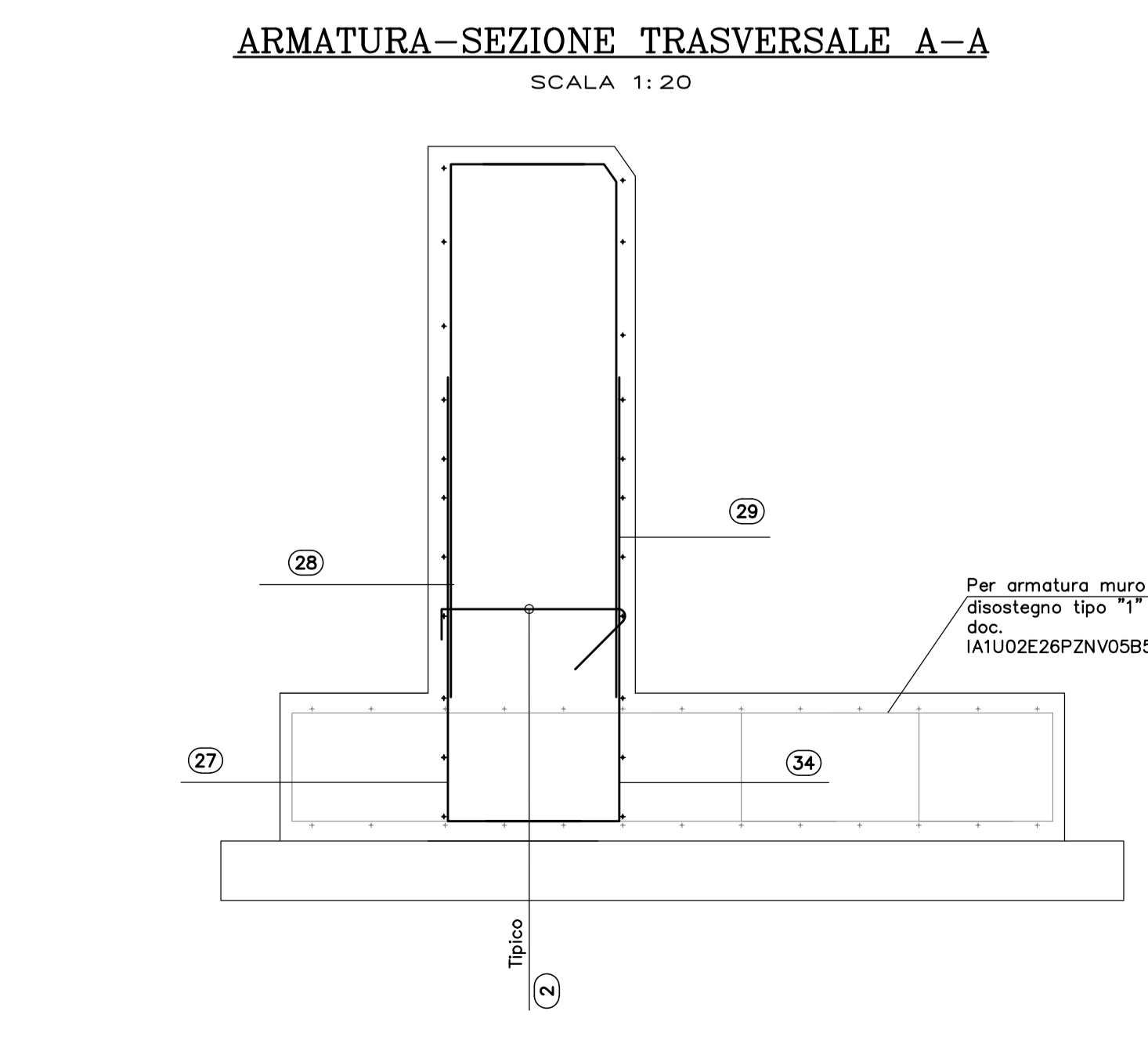
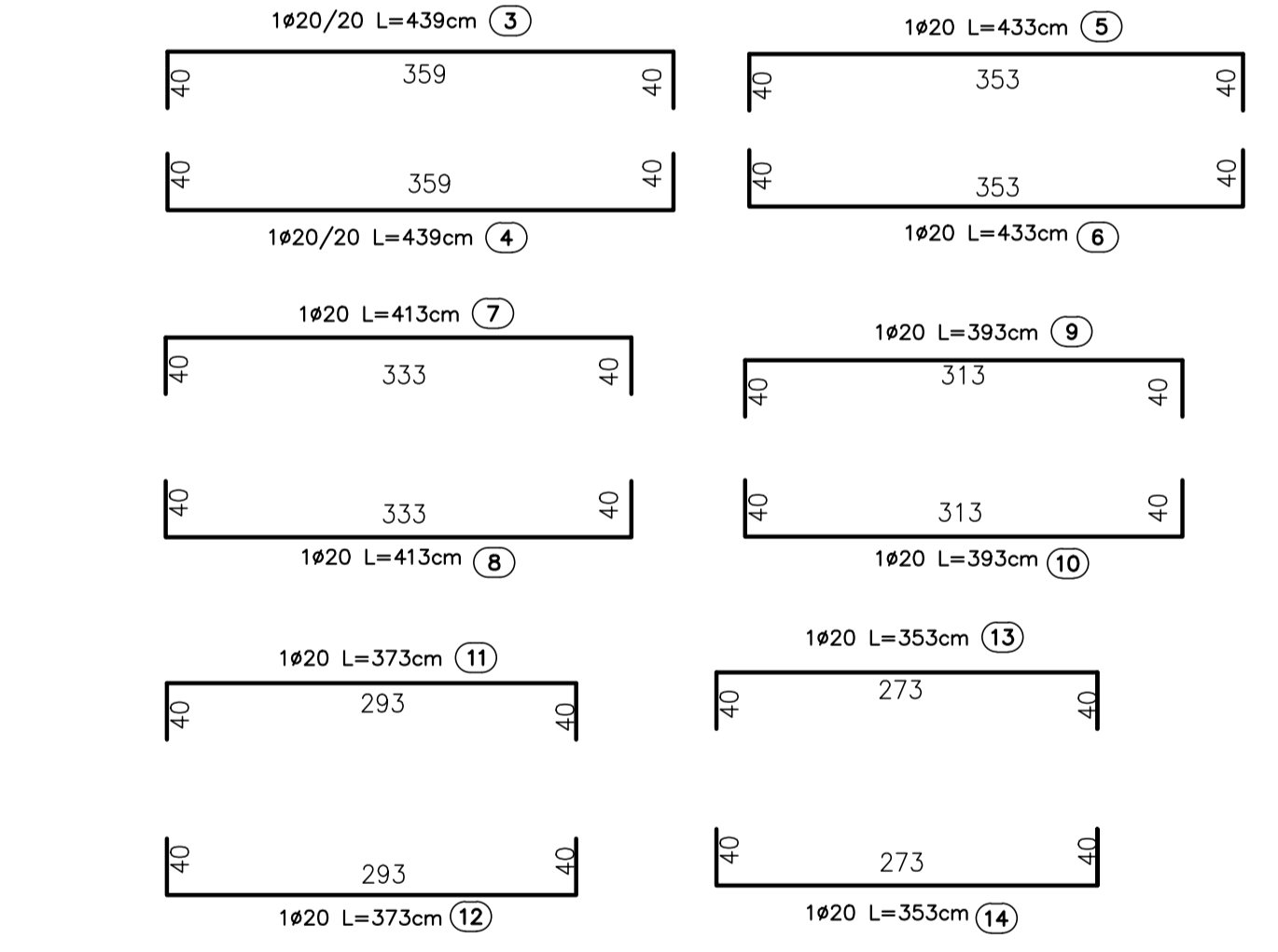
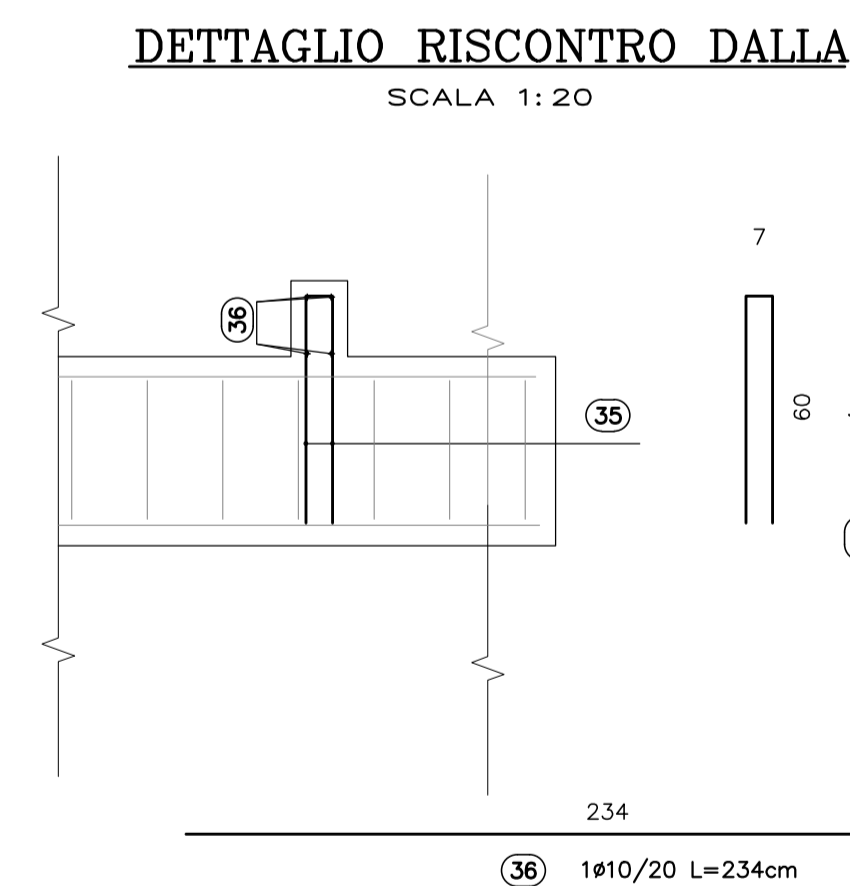
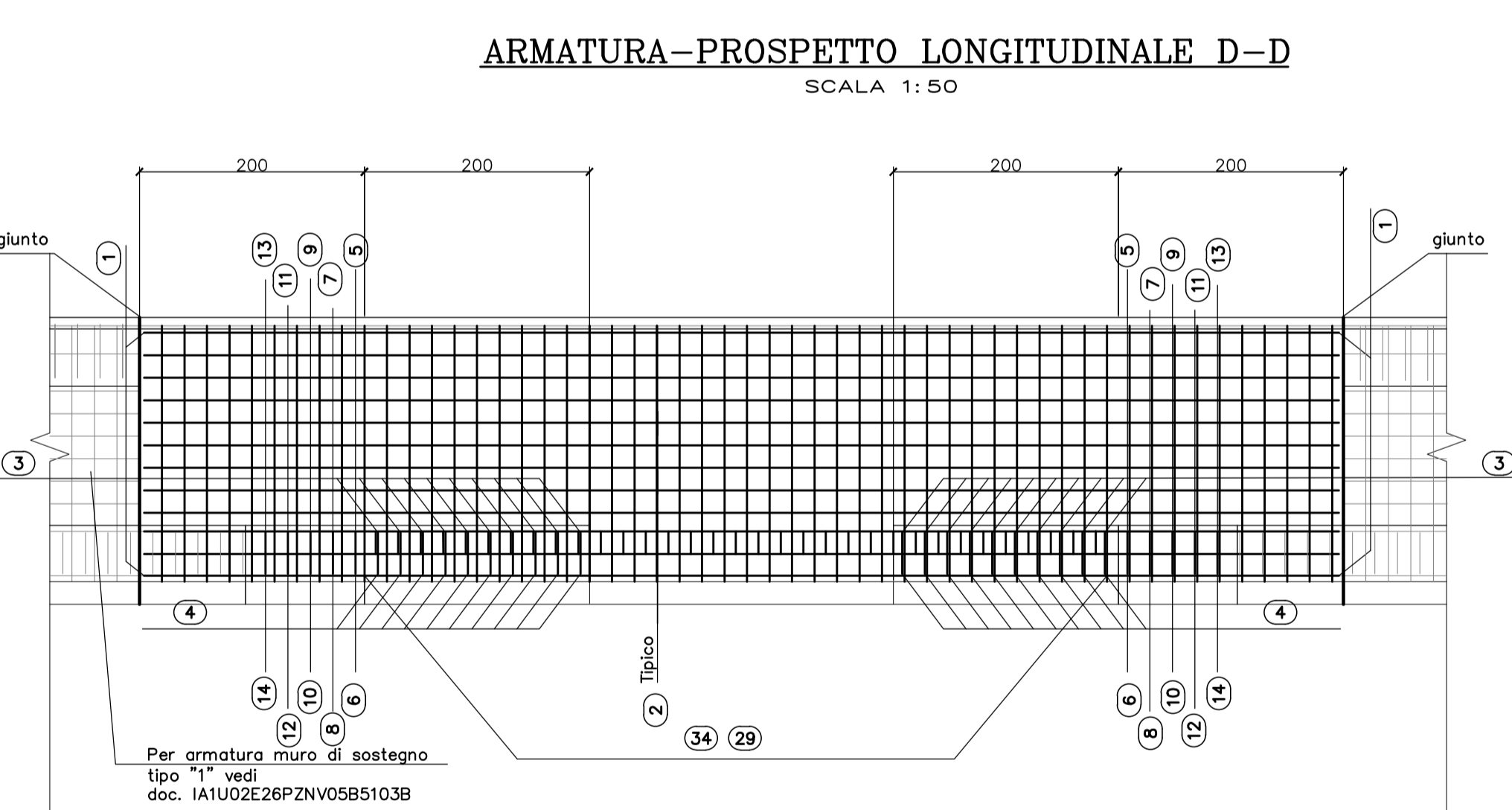
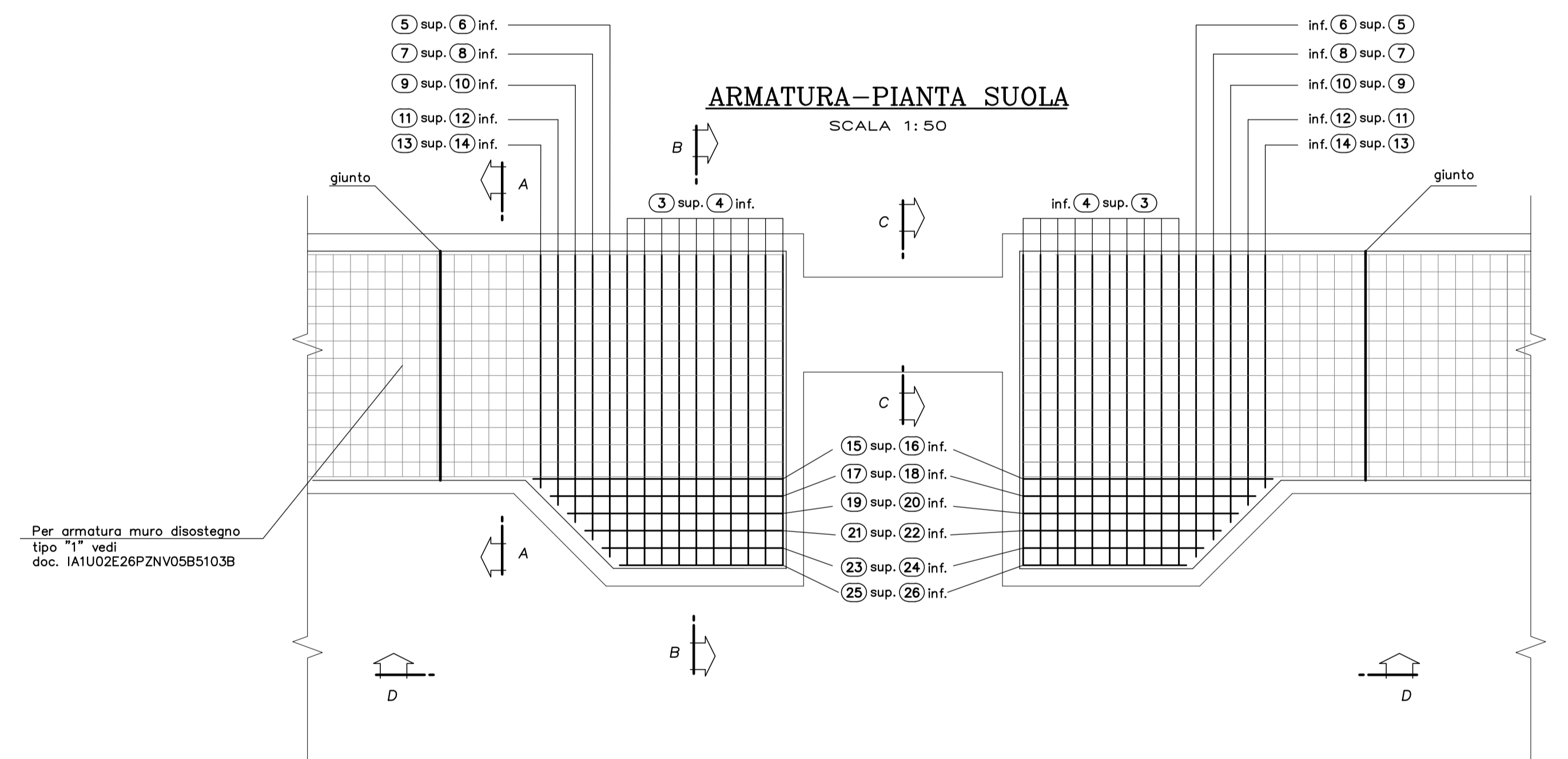
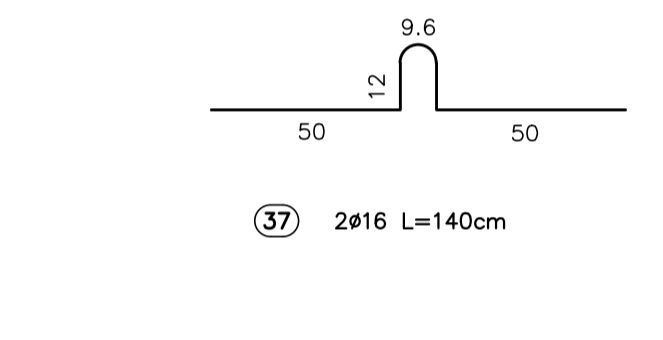
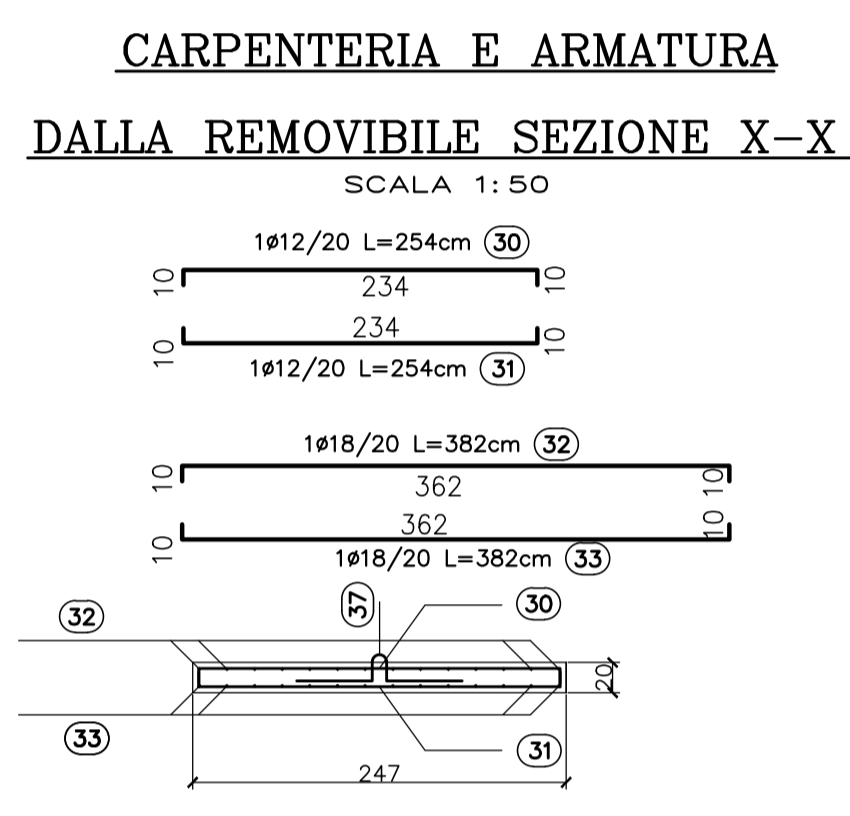
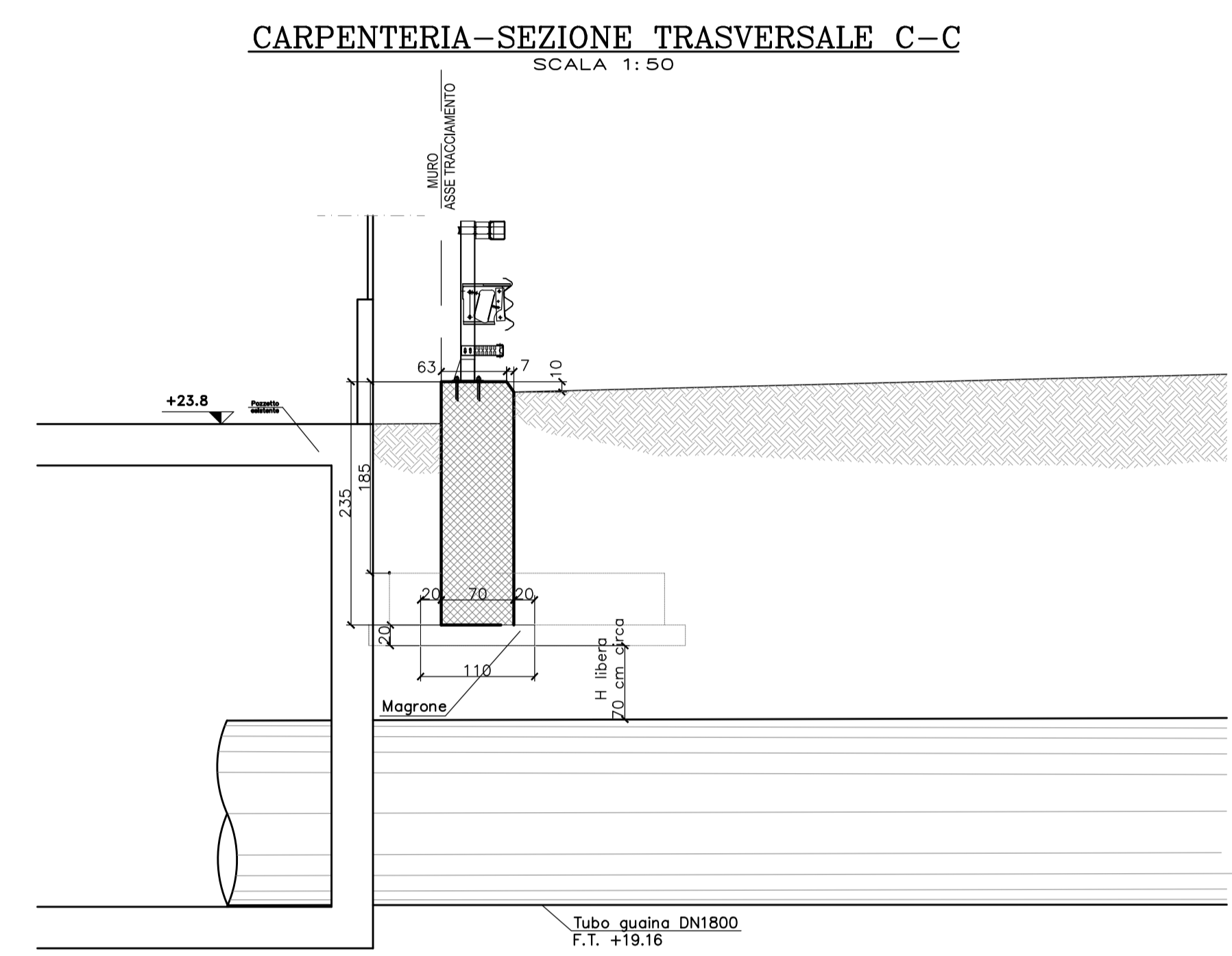
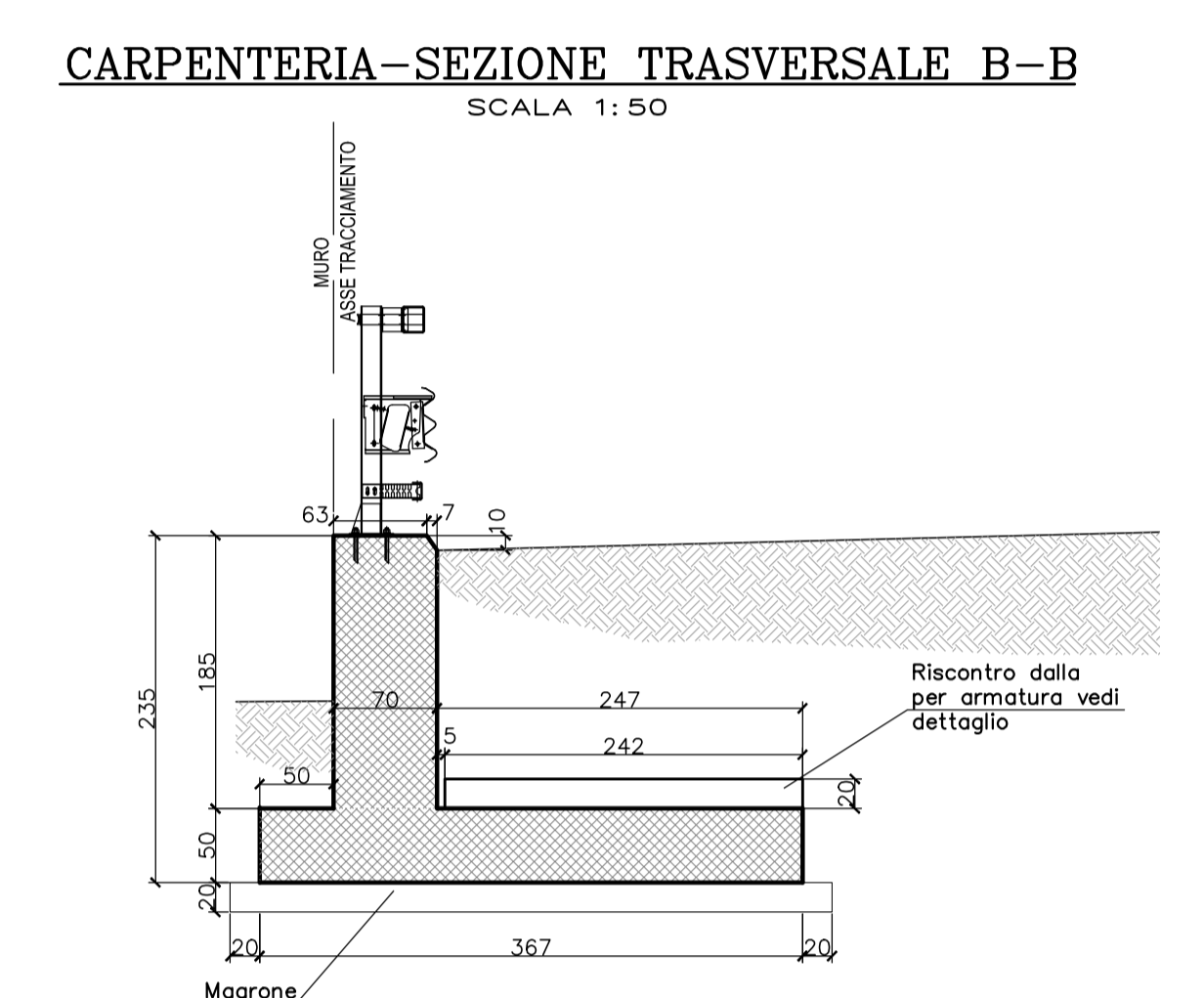
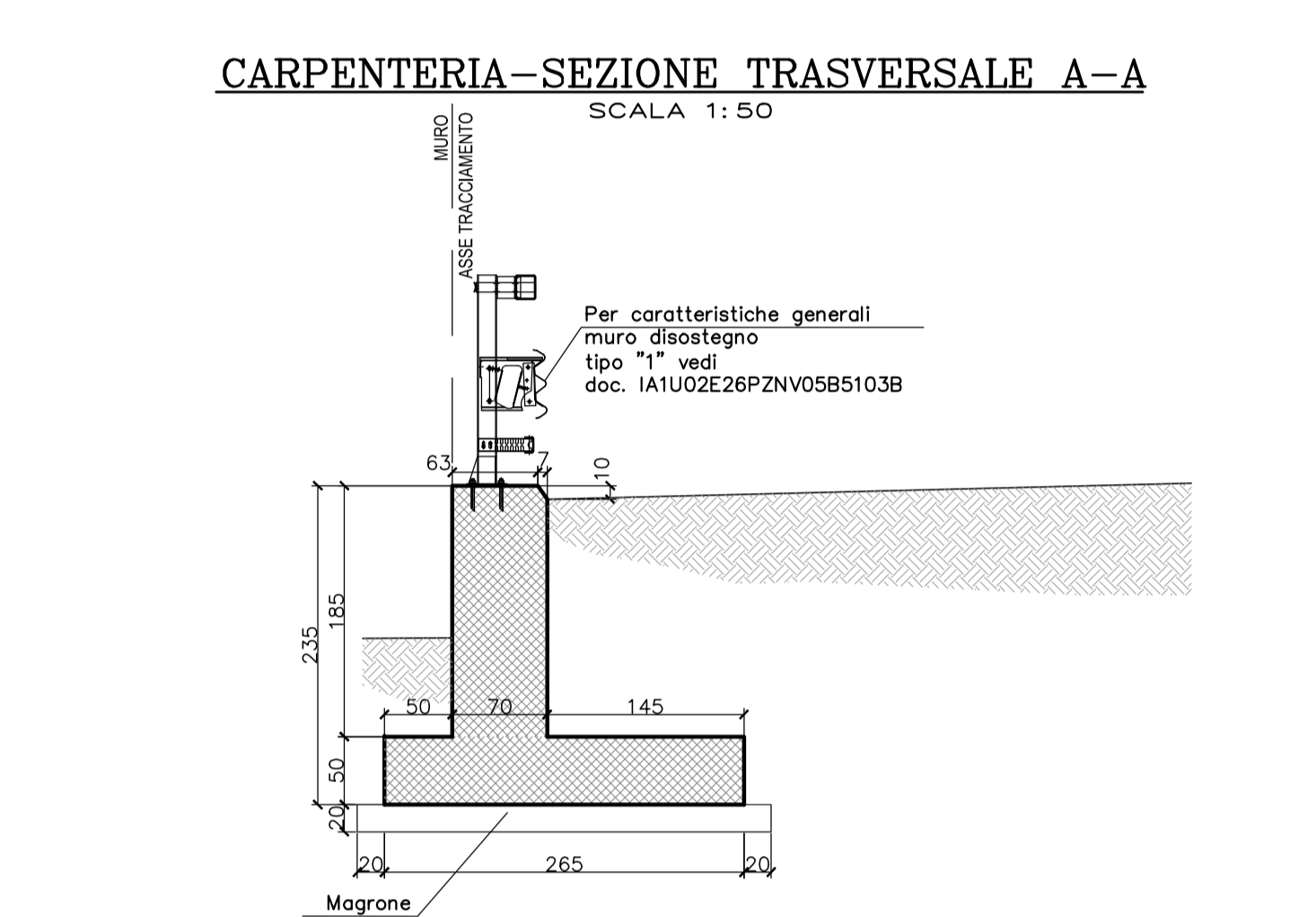
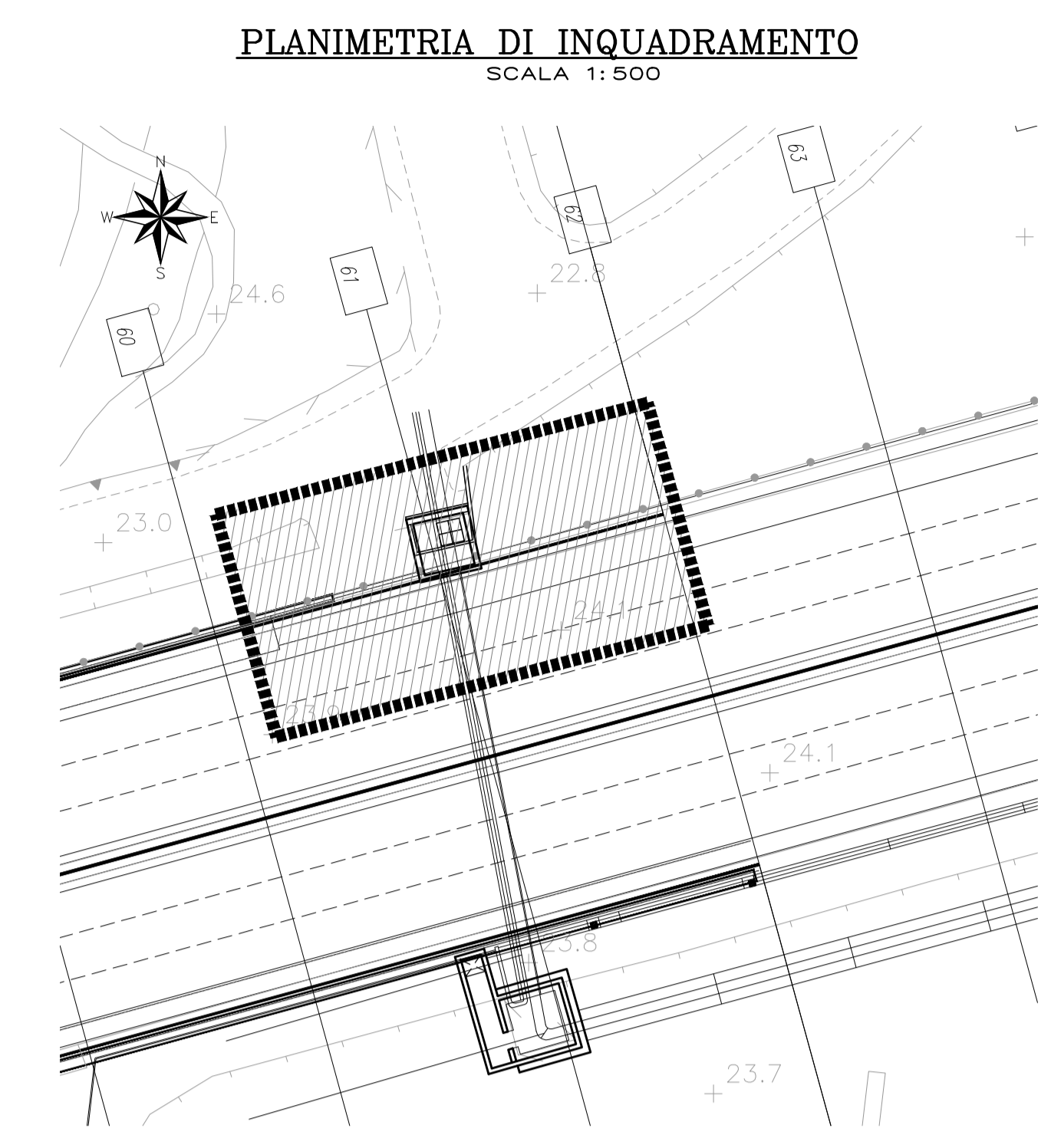
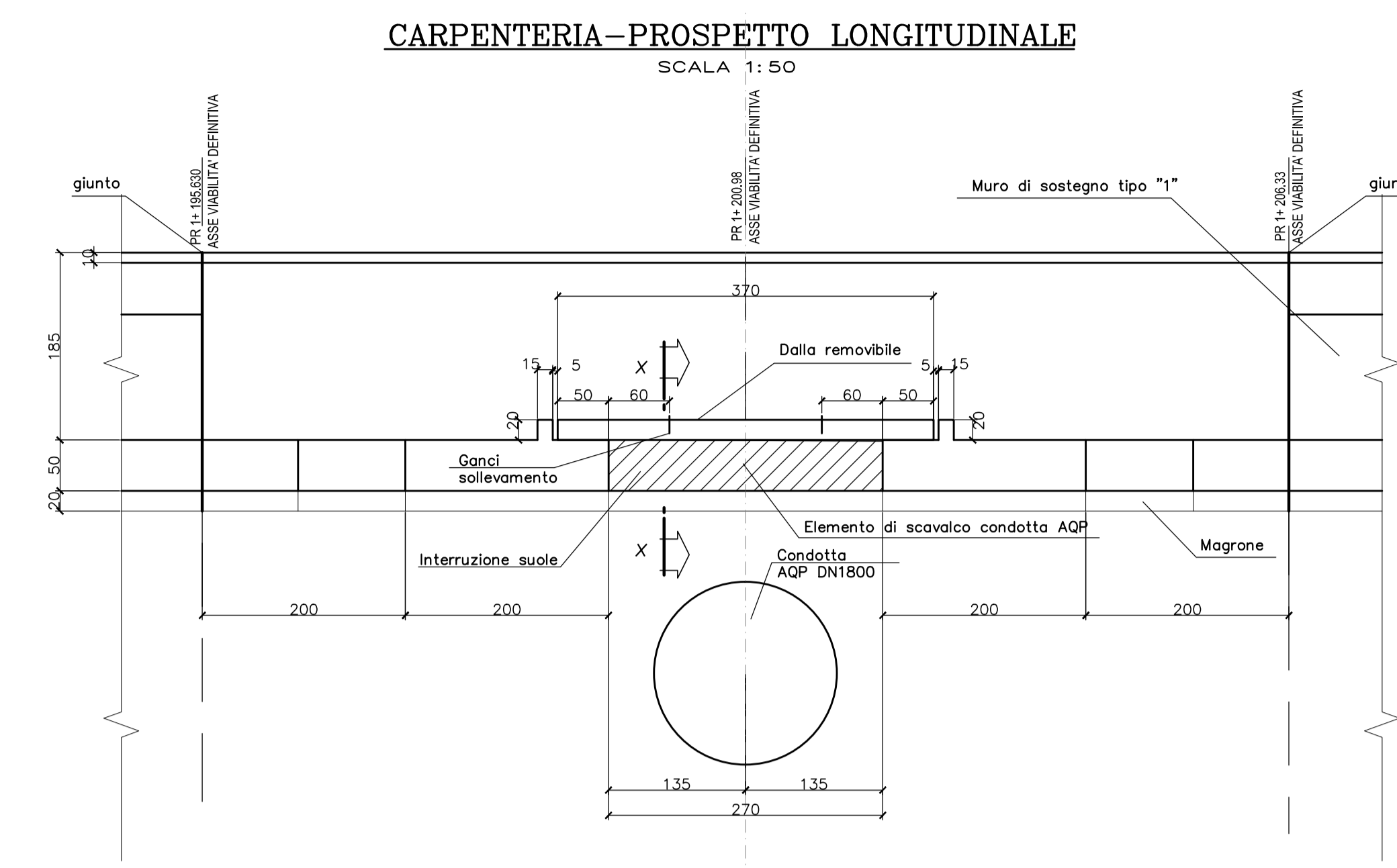
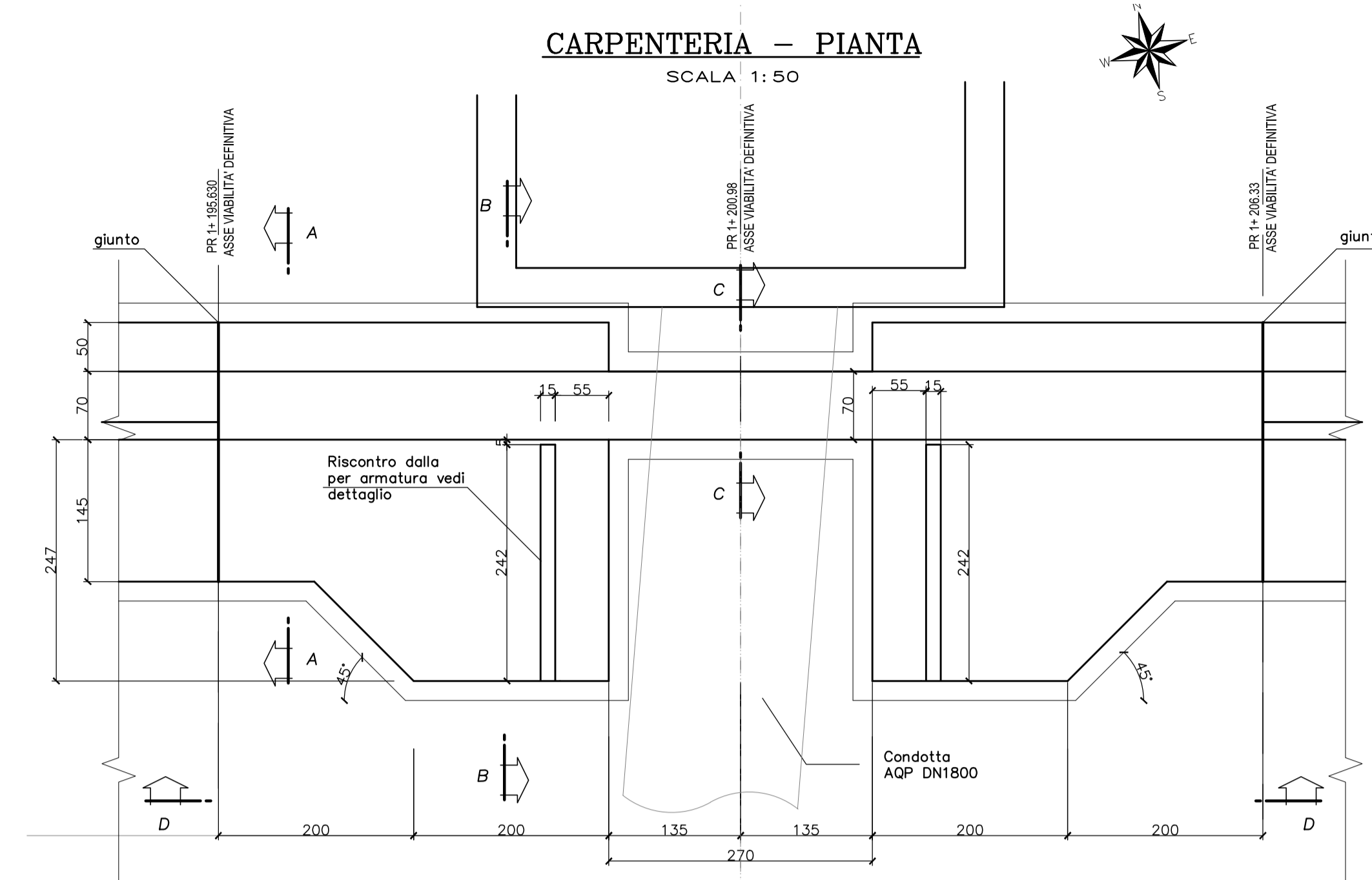
Nota: -Le dimensioni sono espresse in cm
 - Le quote dei ferri sono espresse in cm
 - Per caratteristiche generali muro di sostegno tipo "1" vedi doc. IA1U02E26PZNV05B5103B

Nota: -All'atto dell'esecuzione dei lavori dovrà essere rilevata l'esatta posizione delle strutture dei pozzetti di manovra AQP lato mare e lato monte e del tubo di sottoattraversamento

TABELLA MATERIALI									
CALCESTRUZZO									
Spessore	Spessore	Spessore	Spessore	Spessore	Spessore	Spessore	Spessore	Spessore	Spessore
A 1	0,45	0,45	0,45	0,45	0,45	0,45	0,45	0,45	0,45
C 1	0,55	0,55	0,55	0,55	0,55	0,55	0,55	0,55	0,55
C 2	0,55	0,55	0,55	0,55	0,55	0,55	0,55	0,55	0,55
C 2	0,55	0,55	0,55	0,55	0,55	0,55	0,55	0,55	0,55
E	0,45	0,45	0,45	0,45	0,45	0,45	0,45	0,45	0,45
G 1	0,55	0,55	0,55	0,55	0,55	0,55	0,55	0,55	0,55
G 2	0,80	0,80	0,80	0,80	0,80	0,80	0,80	0,80	0,80
G 4	0,80	0,80	0,80	0,80	0,80	0,80	0,80	0,80	0,80

Legenda misure:

Diámetro plegatura d _B	Barra ϕ	Barra ϕ
ϕ Barra <math>< 20</math>	$d_B = 48$	
ϕ Barra $\geq 20 - \geq 26$	$d_B = 78$	



COMMITTENTE:
RFI
 RETE FERROVIARIA ITALIANA
 GRUPPO FERROVIE DELLO STATO ITALIANO
 DIREZIONE INVESTIMENTI
 DIREZIONE PROGRAMMI INVESTIMENTI
 DIRETTRICE SUD - PROGETTO ADRIATICA

PROGETTAZIONE:
ITALFERR
 GRUPPO FERROVIE DELLO STATO ITALIANO

DIREZIONE TECNICA
 U.O. PRODUZIONE CENTRO NORD
 PROGETTO ESECUTIVO

RIASSETTO NODO DI BARI
 TRATTA A SUD DI BARI: VARIANTE DI TRACCIATO TRA BARI C.LE E BARI TORRE A MARE
 Ottimizzazione alle prescrizioni Delibera C/PE n.1 del 28/01/2015
 OPERE DI VIABILITA': VARIANTE ALTIMETRICA TANGENZIALE DI BARI
 Carpenterie, armature e particolari costruttivi dei muri di sostegno in sn:
 elemento di scavalco condotta AQP

SCALA: -

Rev.	Descrizione	Redatto	Data	Verificato	Data	Approvato	Data	Autorizzato Data
A	MISSIONE ESECUTIVA	M. SANCONI	Giugno 2014	C. LAROTTA	Giugno 2014	F. DI PIETRO	Giugno 2014	F. DI PIETRO

File: IA1U02E26PZNV05B5106A.DWG In. Elab.: X