

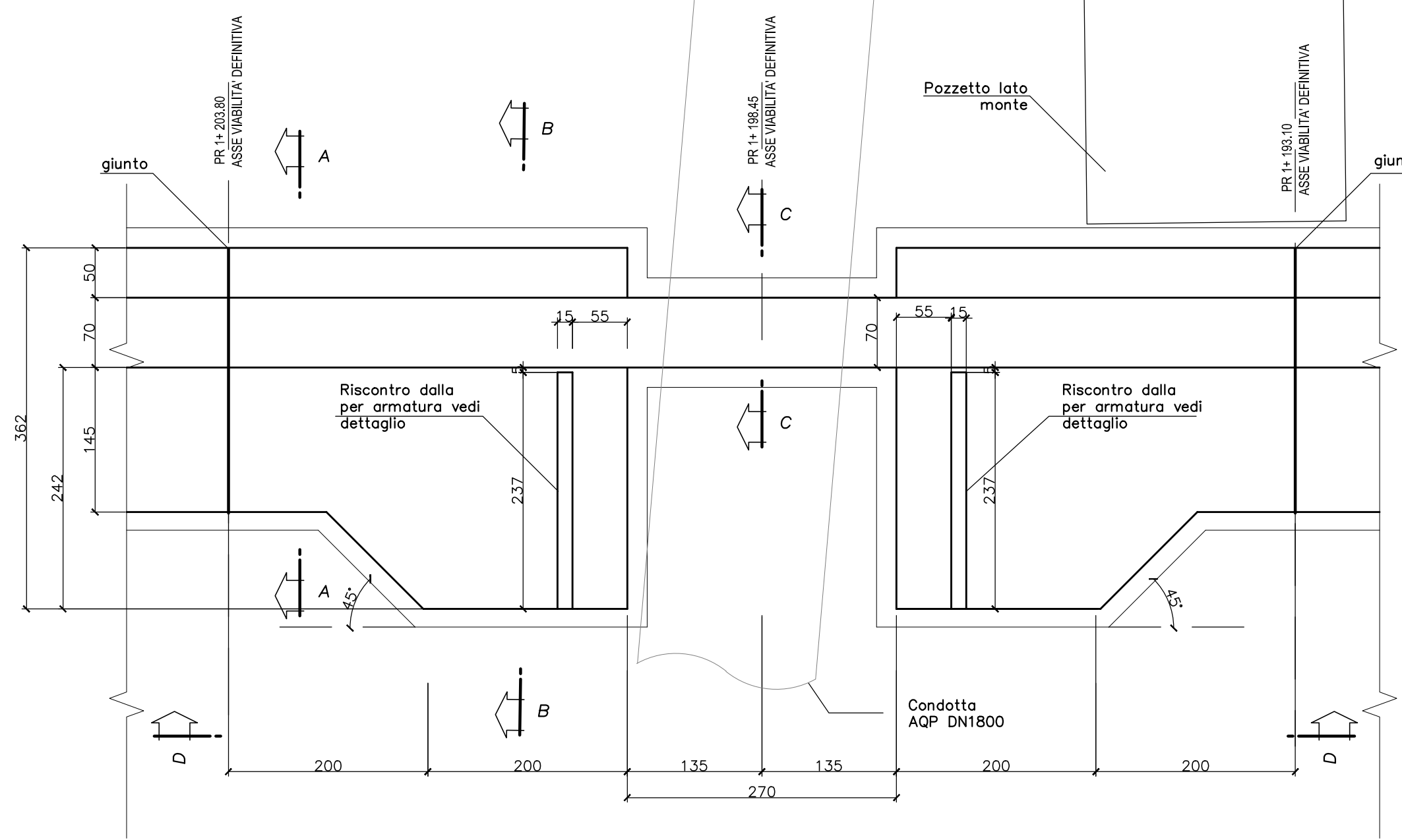
MATERIALI UTILIZZATI

Calcestruzzo magro: C12/15 (per caratteristiche vedere tabella materiali)
Calcestruzzo struttura: C30/37 (per caratteristiche vedere tabella materiali)
Armature: Barre ad aderenza migliorata B450C (per caratteristiche vedere tabella materiali)

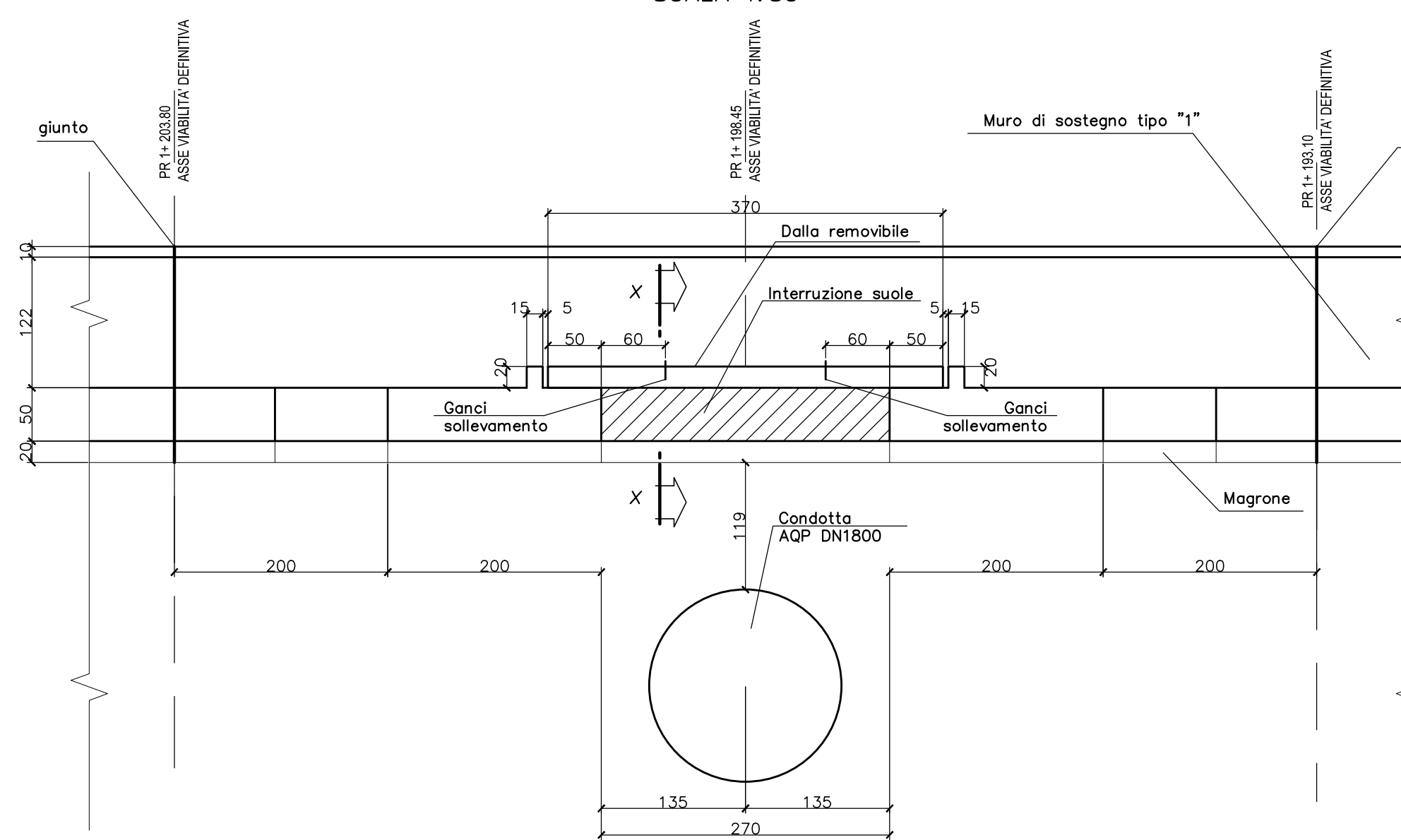
Note: -Le dimensioni sono espresse in cm
- Le quote dei ferri sono espresse in cm
- Per caratteristiche generali muro di sostegno tipo "1" vedi doc. IA1U02E26PZNV05B5103B

-All'atto dell'esecuzione dei lavori dovrà essere rilevata l'esatta posizione delle strutture dei pozzetti di manovra AQP lato mare e lato monte e del tubo di sottoattraversamento

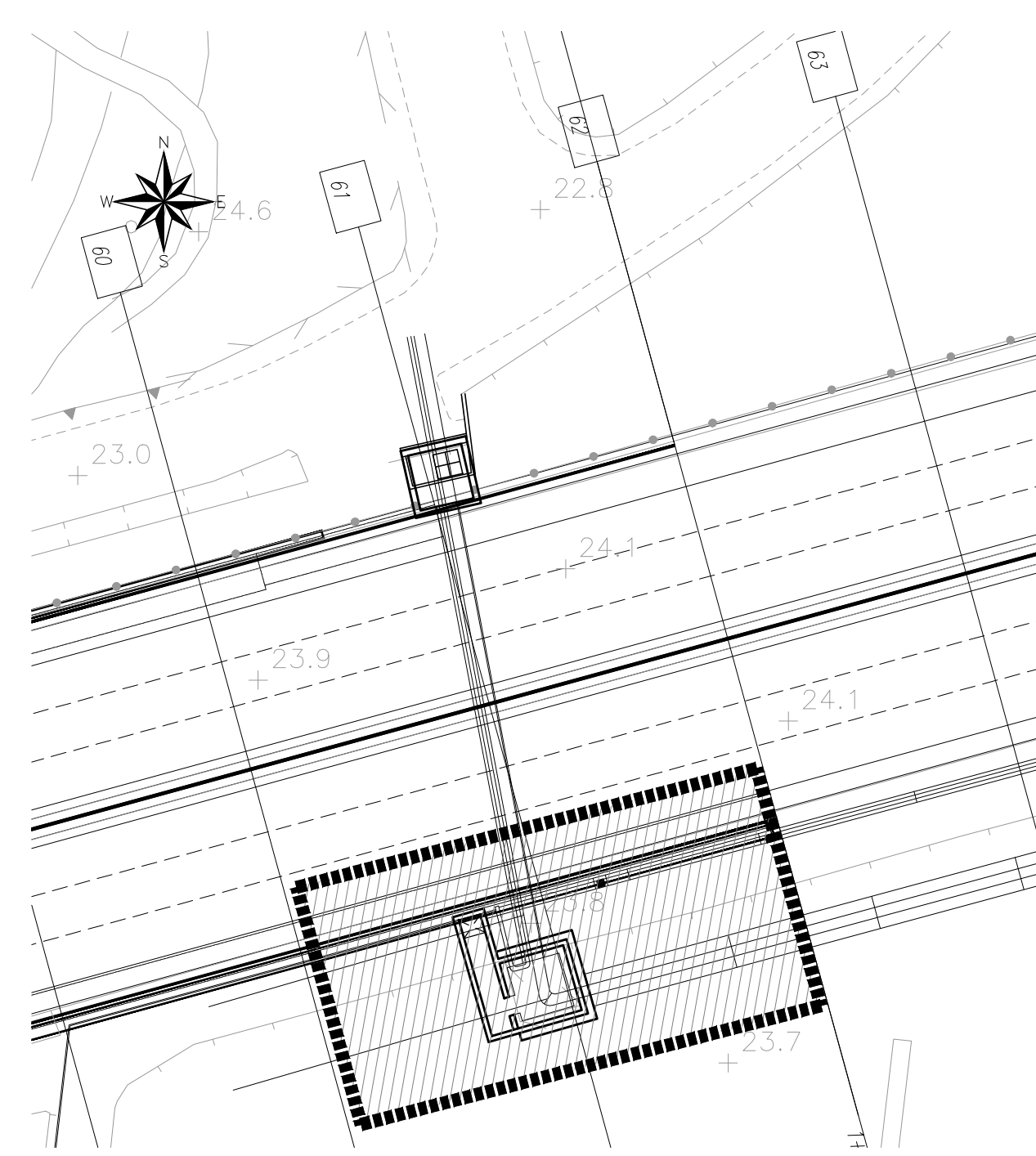
CARPENTERIA - PIANTA



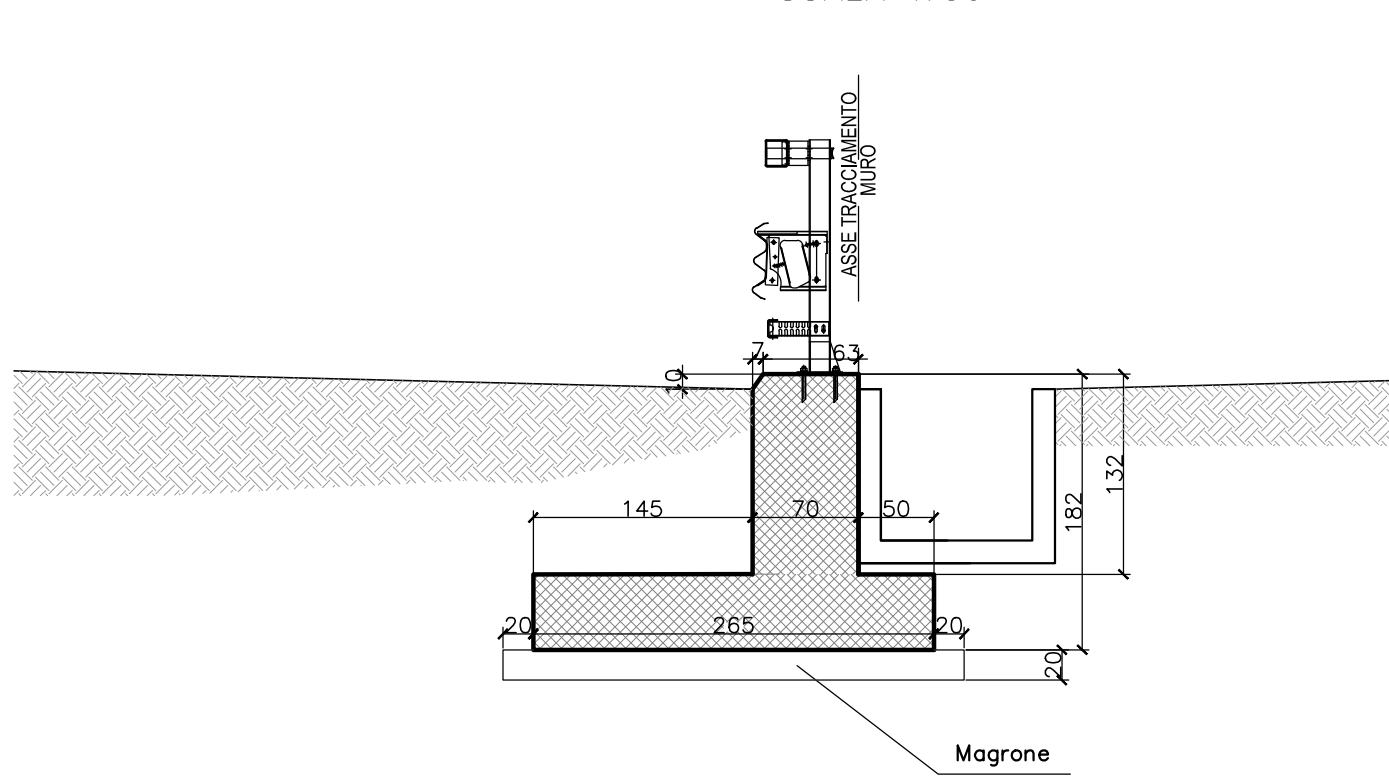
CARPENTERIA - PROSPETTO LONGITUDINALE



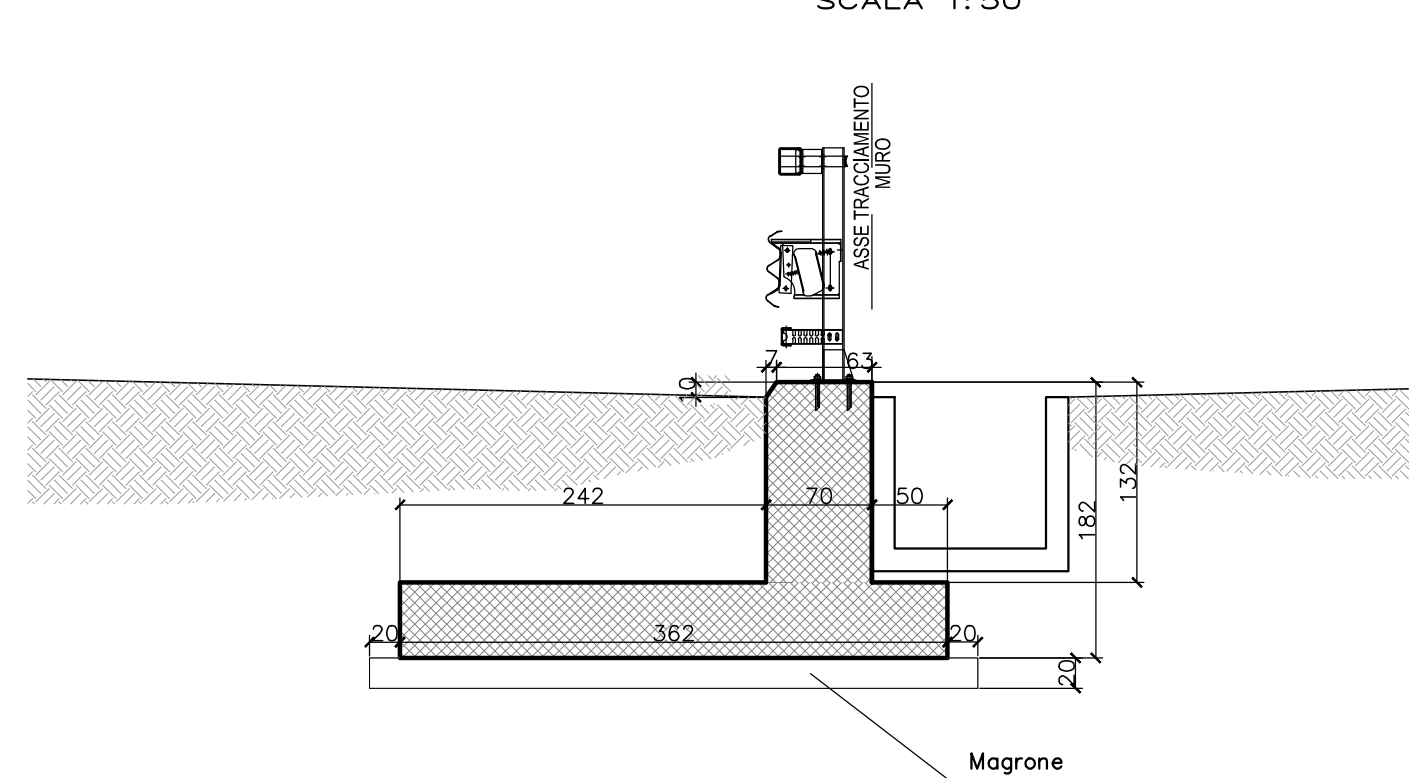
PLANIMETRIA DI INQUADRAMENTO



CARPENTERIA - SEZIONE TRASVERSALE A-A



CARPENTERIA - SEZIONE TRASVERSALE B-B



CARPENTERIA - SEZIONE TRASVERSALE C-C

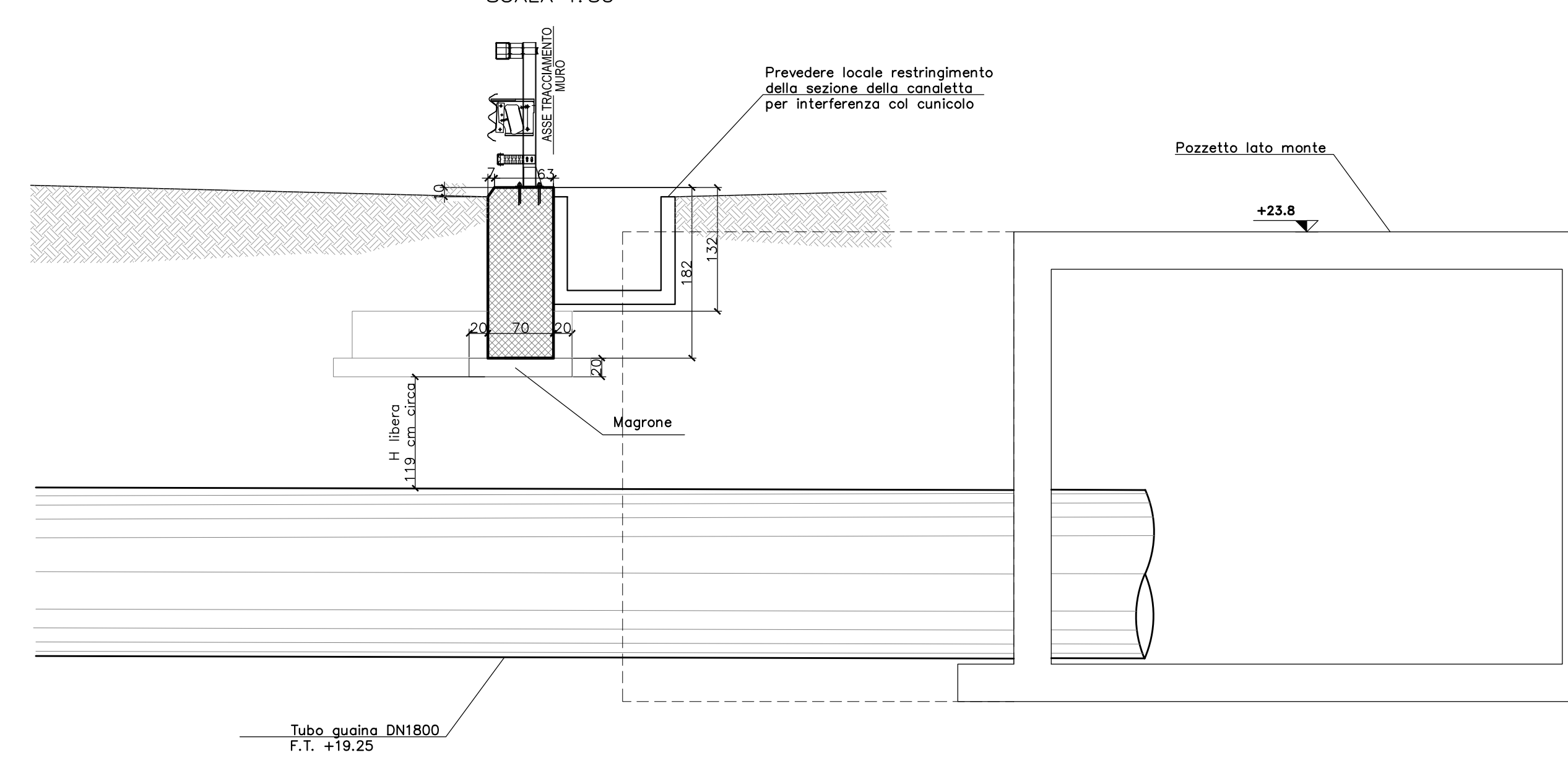
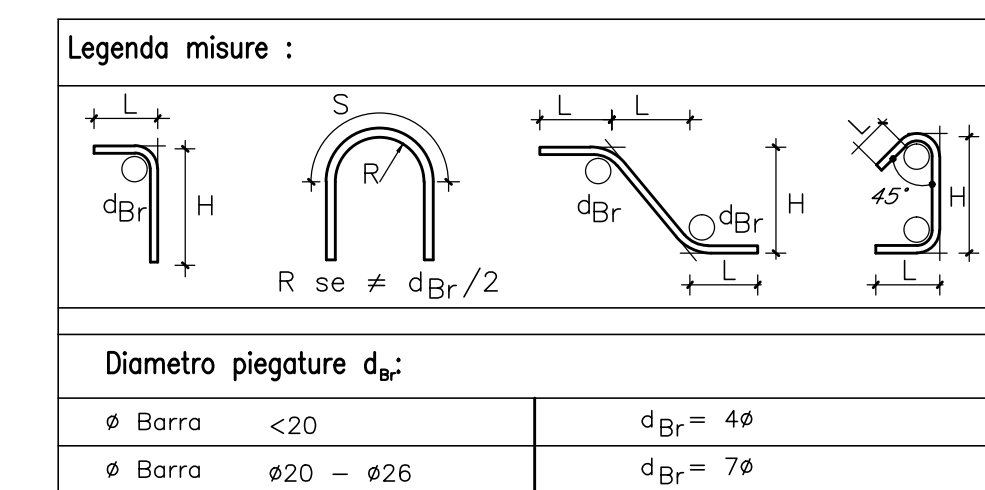
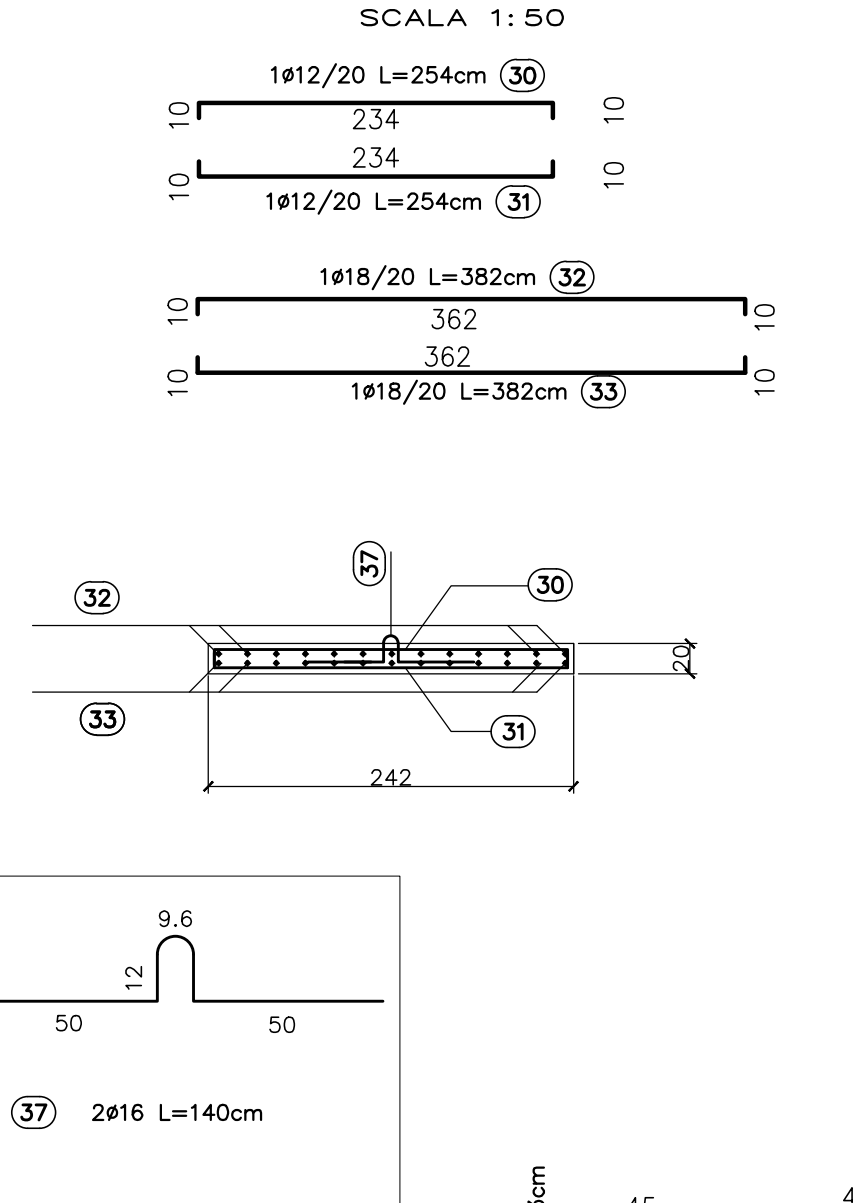


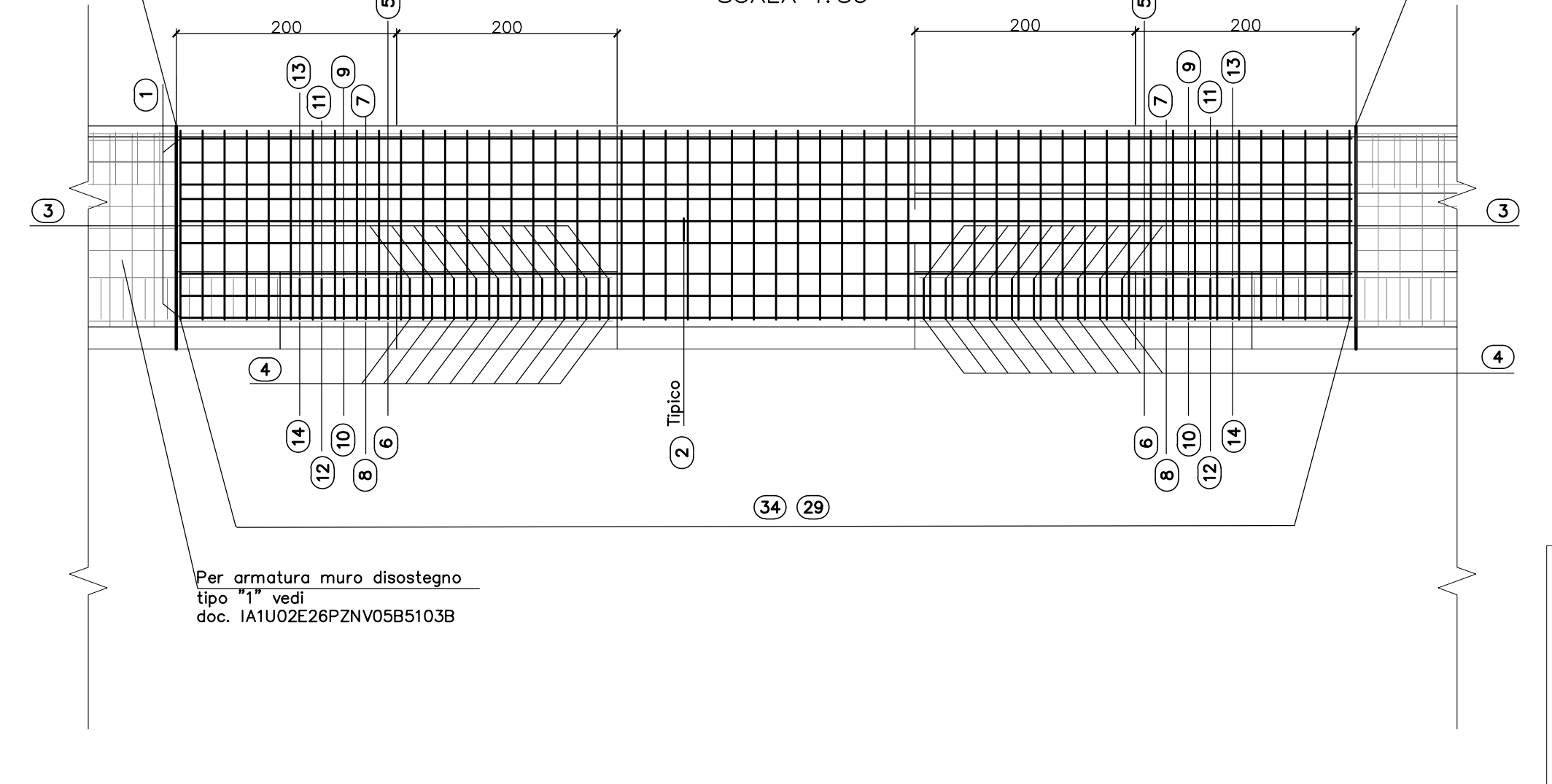
Table with columns for concrete types (CALCESTRUZZO) and steel types (ACCIAIO), listing specifications and standards.



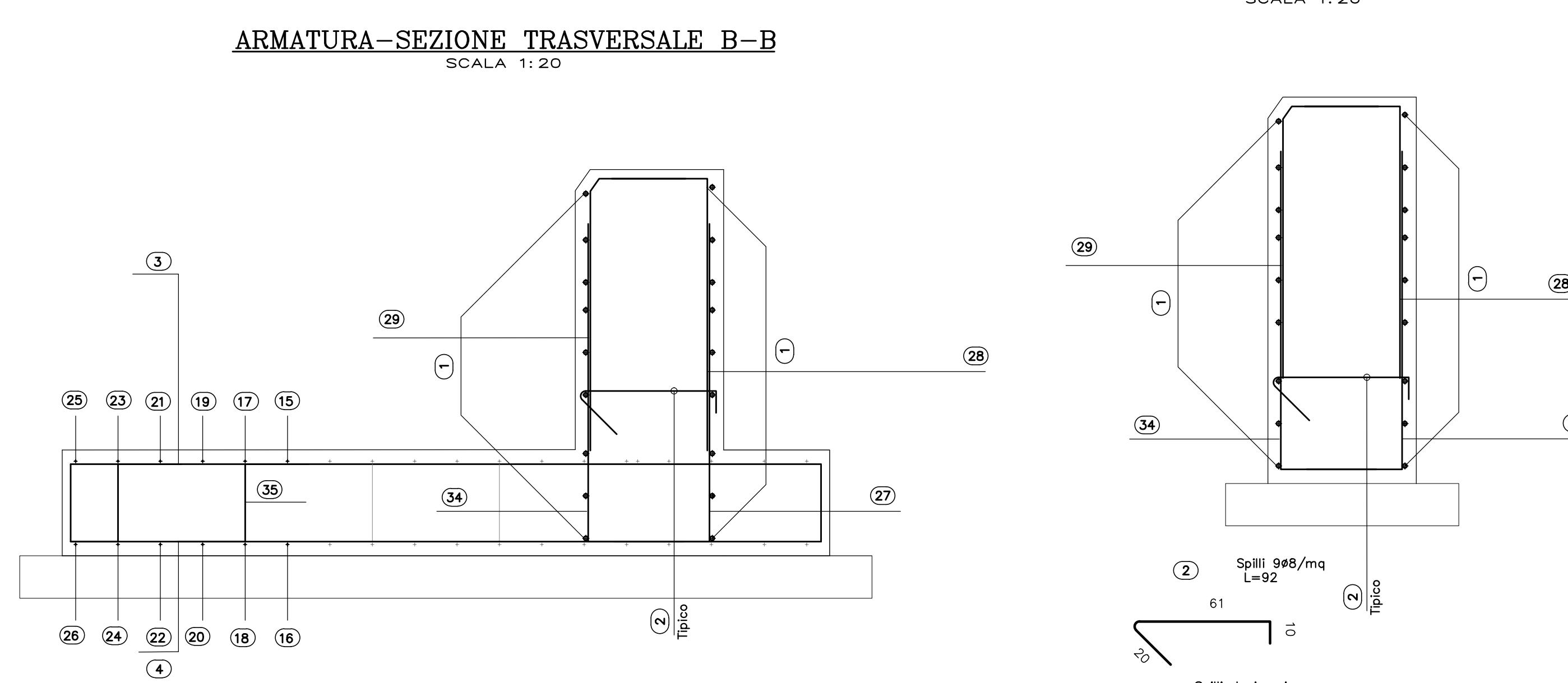
CARPENTERIA E ARMATURA DALLA REMOVIBILE SEZIONE X-X



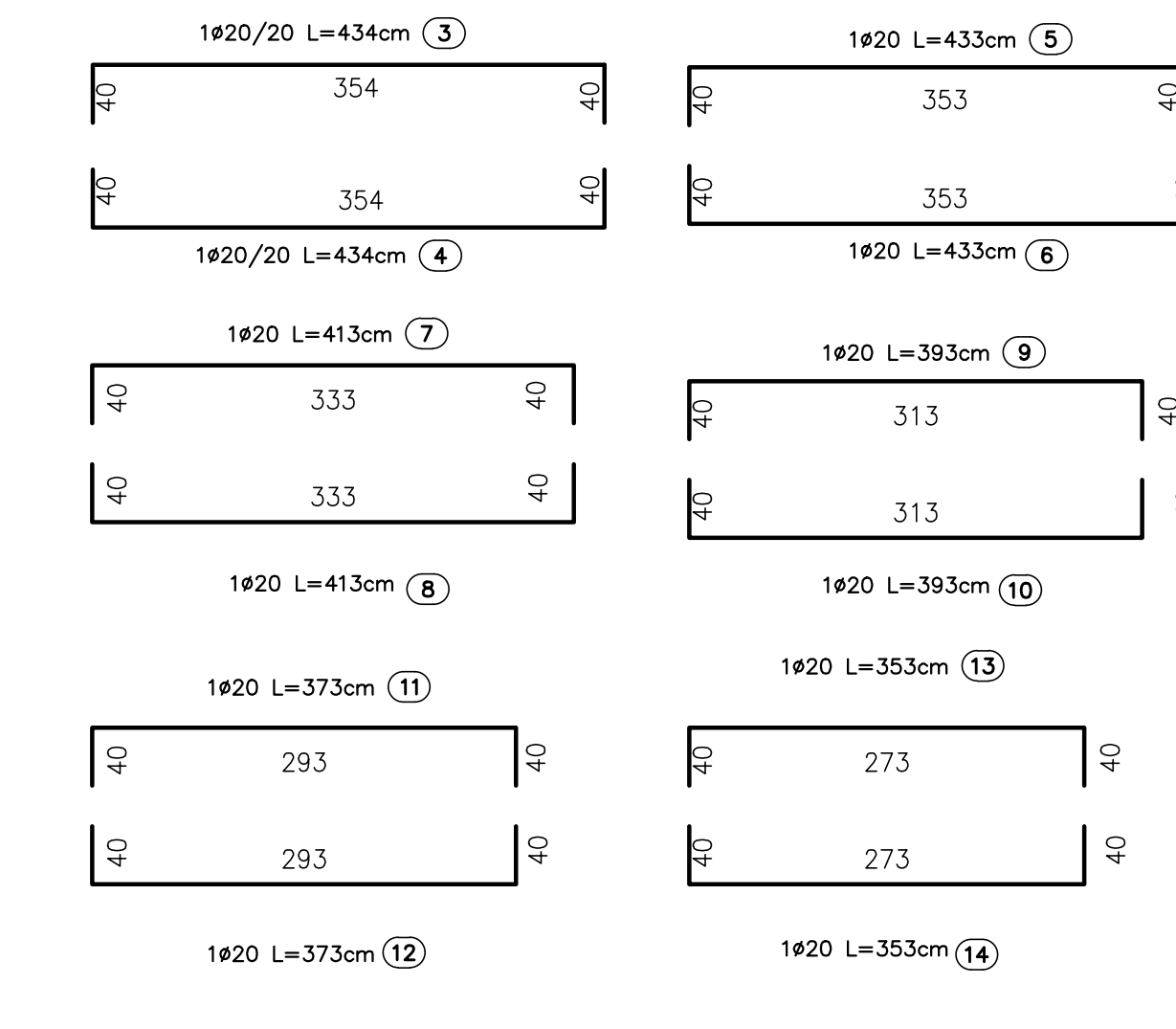
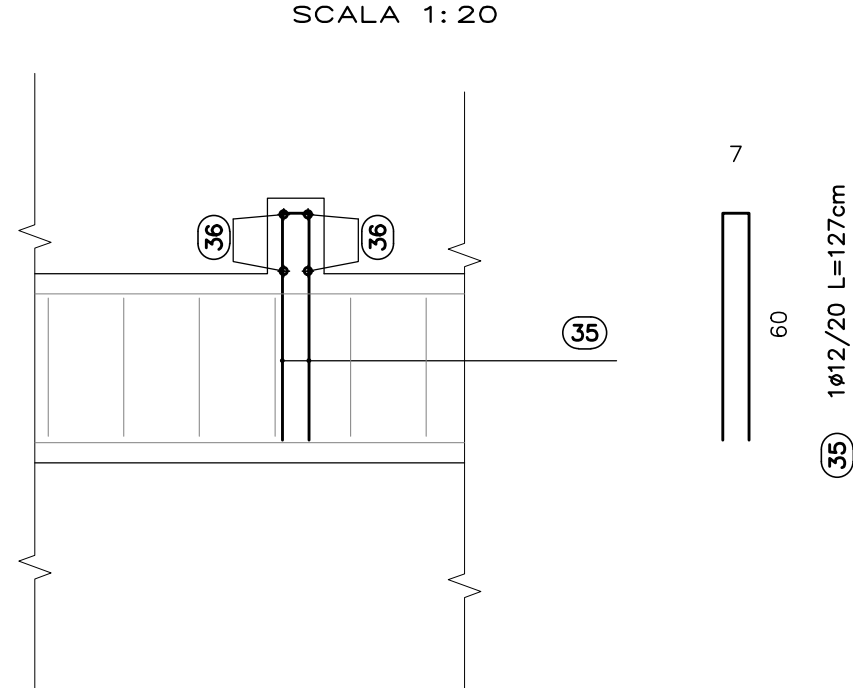
ARMATURA - PROSPETTO LONGITUDINALE D-D



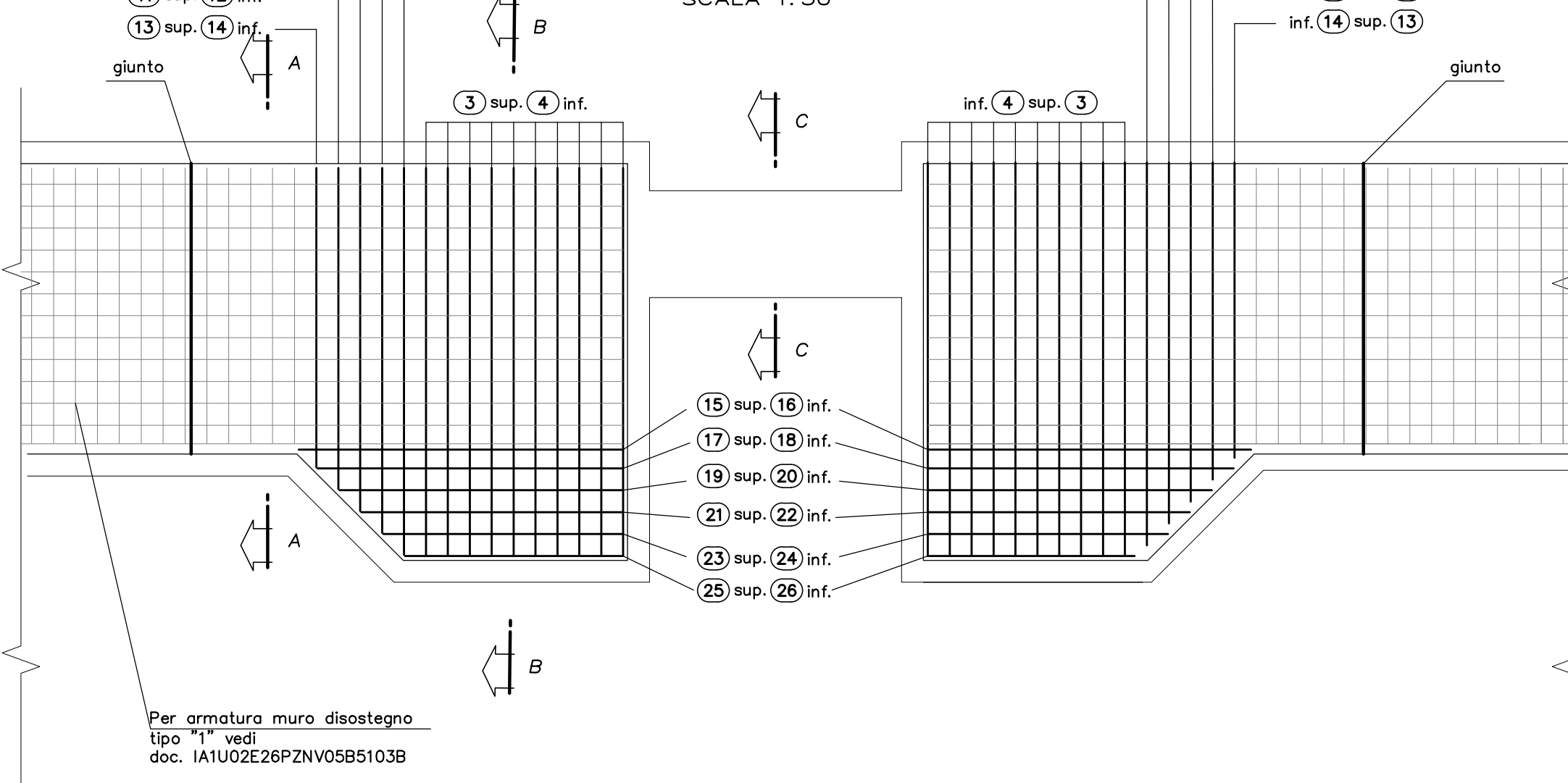
ARMATURA - SEZIONE TRASVERSALE C-C



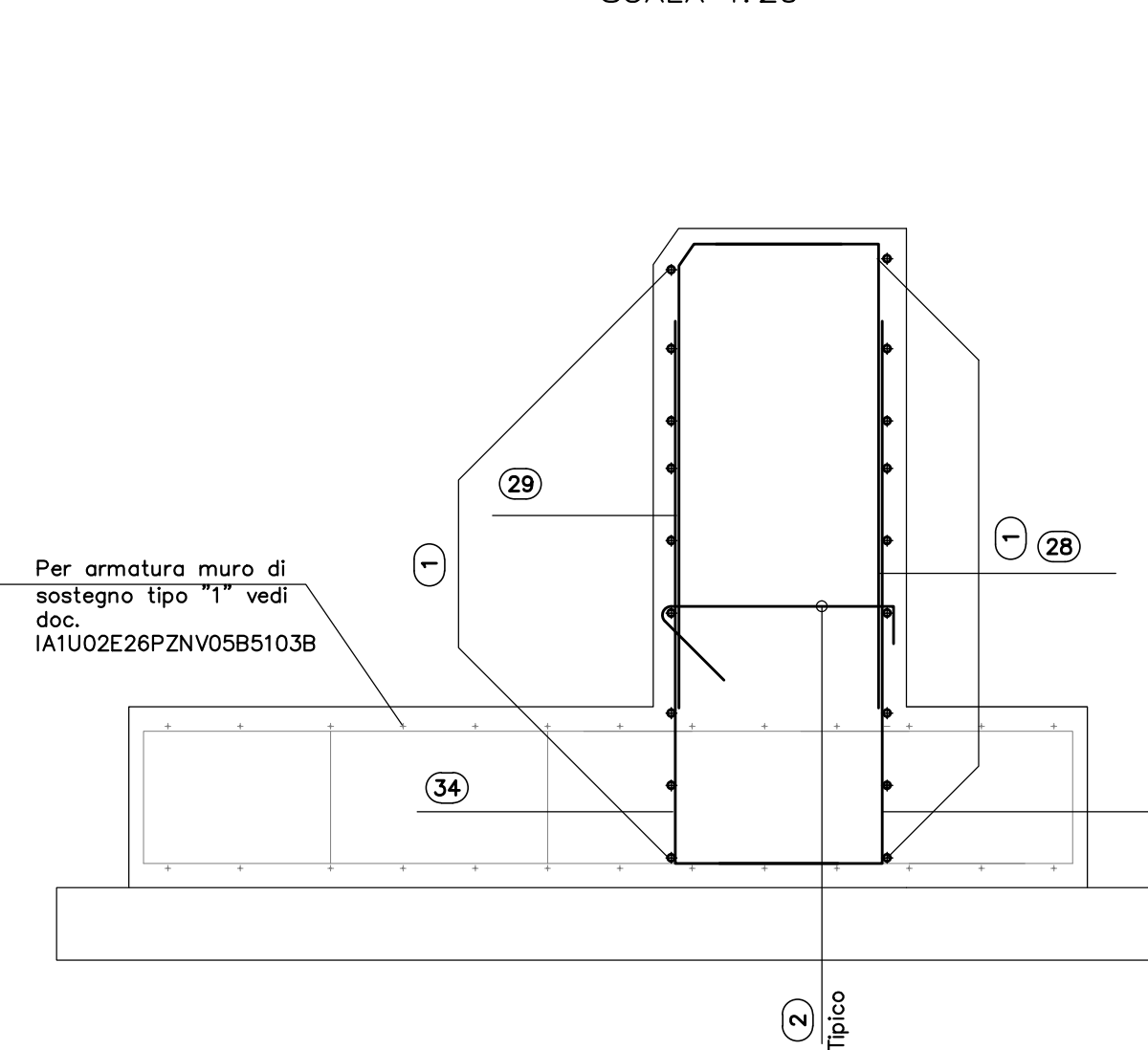
DETTAGLIO RISCONTRO DALLA



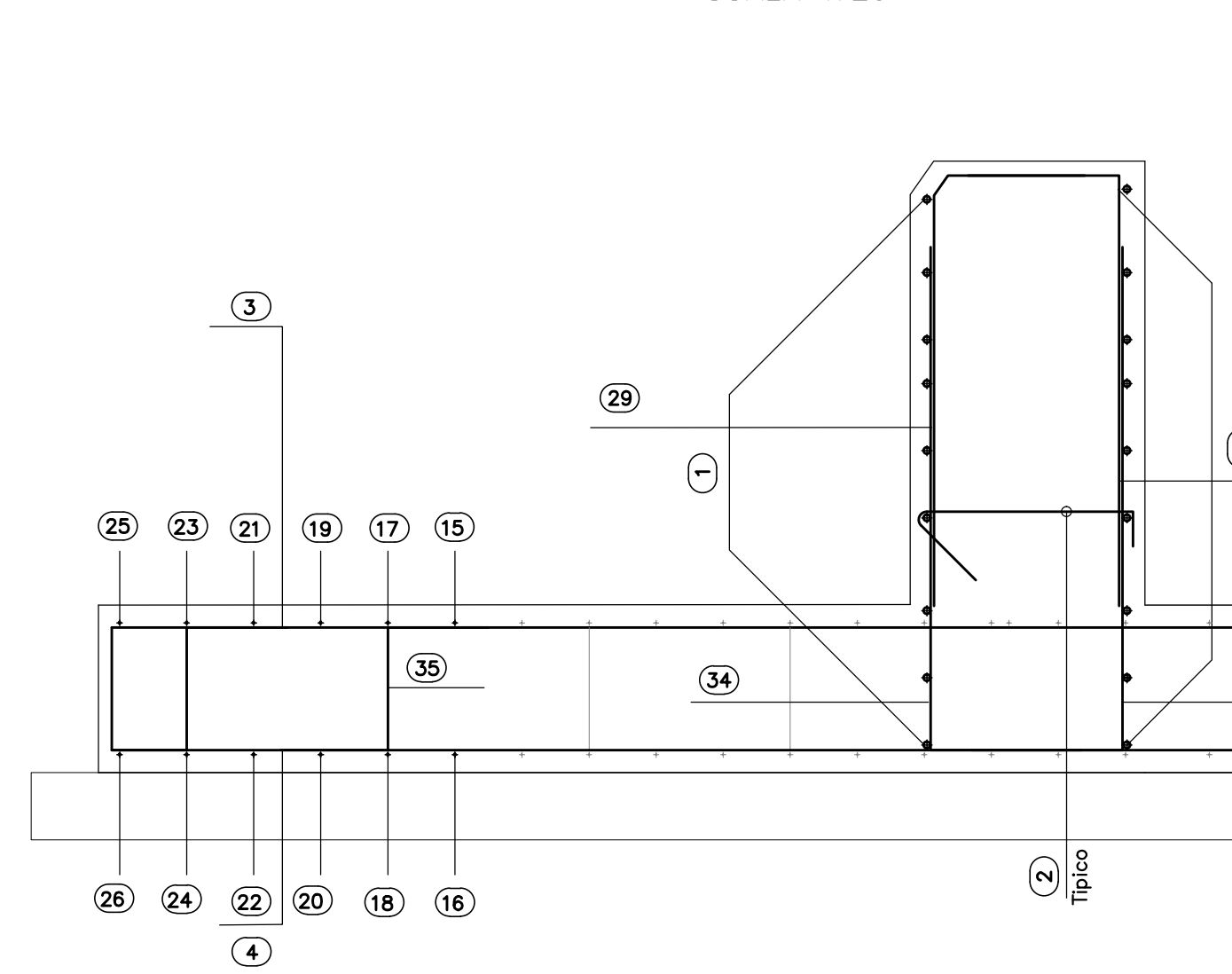
ARMATURA - PIANTA SUOLA



ARMATURA - SEZIONE TRASVERSALE A-A



ARMATURA - SEZIONE TRASVERSALE B-B



COMMITTEE: RFI RETE FERRoviARIA ITALIANA GRUPPO FERROVIE DELLO STATO ITALIANO

PROGETTAZIONE: ITALFERR GRUPPO FERROVIE DELLO STATO ITALIANO

DIREZIONE TECNICA U.O. PRODUZIONE CENTRO NORD PROGETTO ESECUTIVO

RIASSETTO NODO DI BARI TRATTA A SUD DI BARI: VARIANTE DI TRACCIATO TRA BARI C LE E BARI TORRE A MARE

OPERE DI VIABILITA': VARIANTE ALTIMETRICA TANGENZIALE DI BARI Carpenterie, armature e particolari costruttivi dei muri di sostegno in dx: elemento di scavalco condotta AQP

Table with columns for revision (Rev.), description, redaction, verification, date, approval, and authorization.