

COMUNE DI CERIGNOLA
PROVINCIA DI FOGGIA

PROGETTO DEFINITIVO
DI UN PARCO EOLICO
"CERIGNOLA VENETA SUD"

STUDIO DI IMPATTO AMBIENTALE

4					
3					
2					
1					
0	Marzo 2018				I emissione
Em/Rev	Data	Red./Dis.	Verificato	Approvato	Descrizione

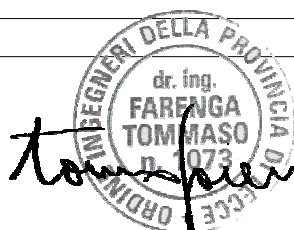


Redazione: SIT&A srl - Studio di Ingegneria Territorio e Ambiente
Sede legale: via C. Battisti n. 58 - 73100 LECCE - sito web: www.sitea.info e-mail: info@sitea.info

Sede operativa: O. Mazzitelli n. 264 - 70124 BARI Tel./Fax 080/9909280 e-mail: sedebari@sitea.info

Titolo:	ELABORATI CARTOGRAFICI	All:	02D
		Identificatore:	SIAALL02D
Committente:	VENETA ENERGIA S.r.l. con sede in Via I. Maggio n. 4 I - 31024 Ormelle (TV) P.I. 03954830281	Cod.:	F22-17

Progettazione:

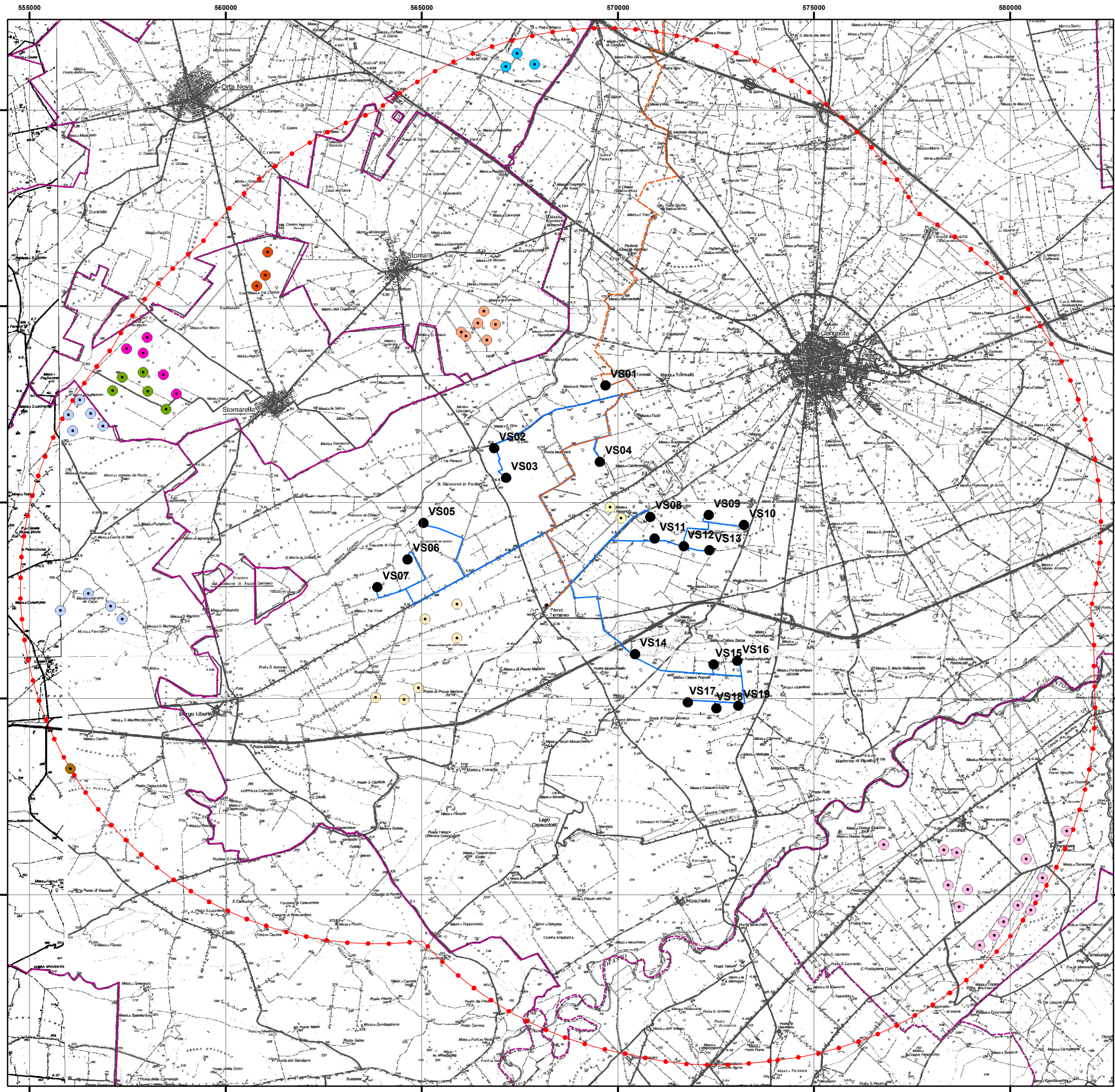


SIT&A srl

Studio di Ingegneria Territorio e Ambiente
dott. ing. **TOMMASO FARENGA**

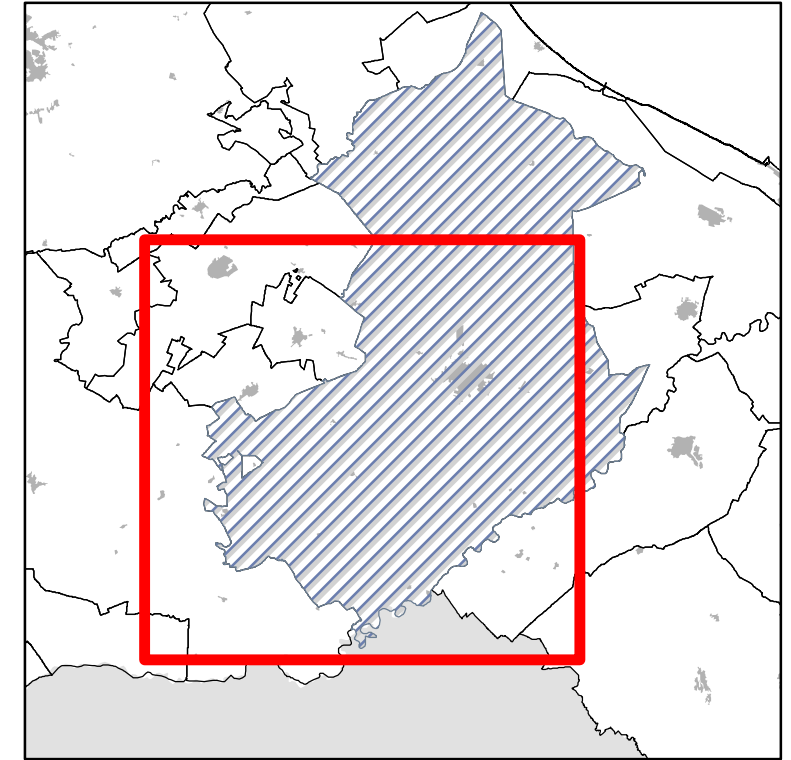
Consulenze e collaborazioni:

geom. L. Caputo - geom. D. Ruggiero - ing. R. Iaccarino - ing. M. Marrazzo - arch. M.E. Di Giorgio - M. Daurù



TAV. 12a - Inquadramento territoriale con individuazione del parco oggetto di studio e di quelli limitrofi

1:100 000



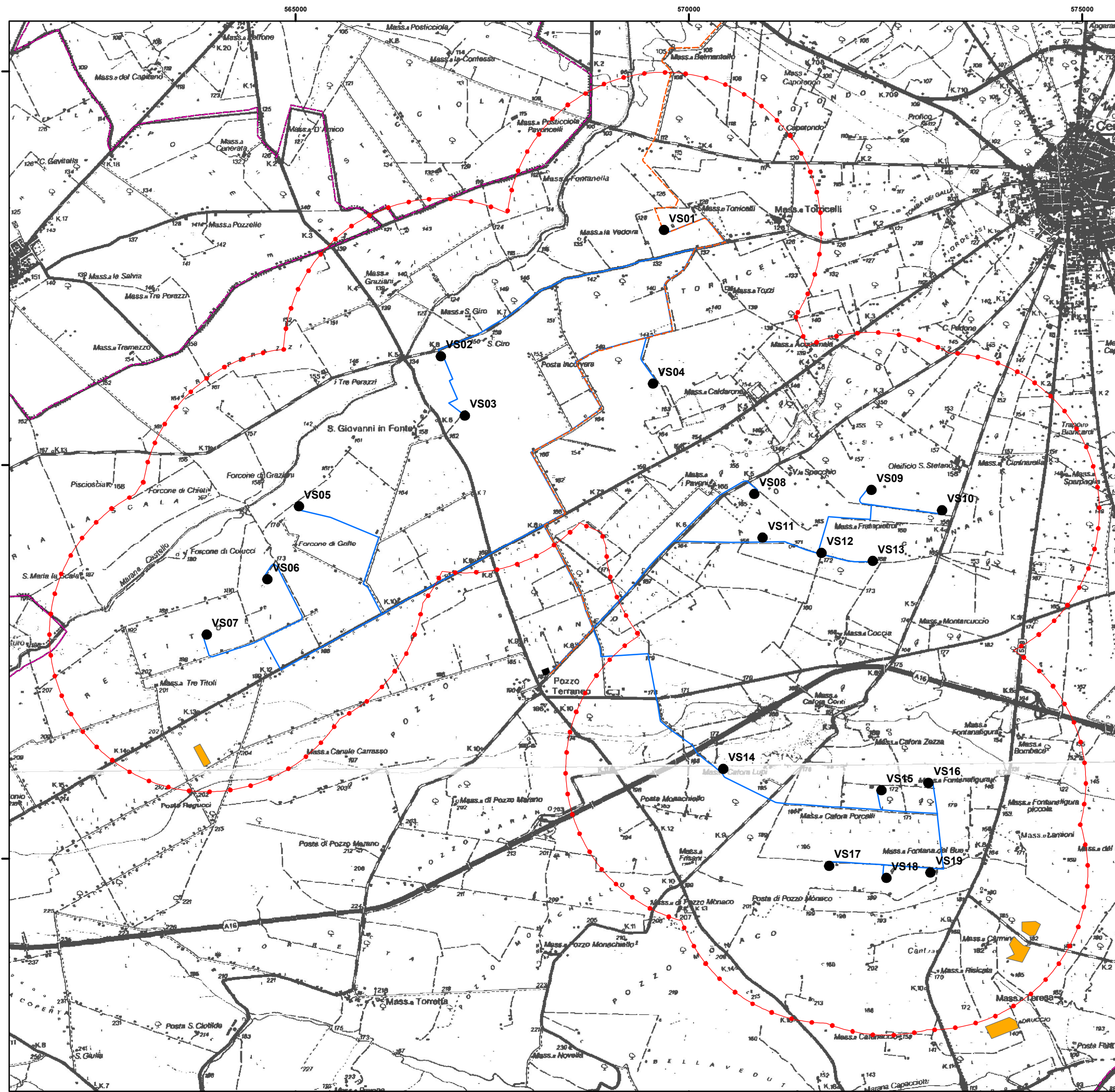
Legenda

Altri parchi eolici*

- Ascoli Satriano ID_AUT E/03/06
- Ascoli Satriano ID_AUT E/04/06
- Canosa di Puglia ID_AUT CZ6VSV1
- Cerignola ID_AUT E/CS/C514/1
- Cerignola ID_AUT RO8E1H2
- Orta Nova ID_AUT NAXUTE1
- Stornara ID_AUT E/106/07
- Stornarella ID_AUT AOT97T6
- Stornarella ID_AUT HKSMW06
- Stornarella ID_AUT IDATC15
- Aerogeneratori
- Area di indagine: buffer minimo di 9,1 Km da WTG Veneta Sud
- Cabina di trasformazione
- Cavidotto esterno
- Cavidotto Interno
- Confini Comunali

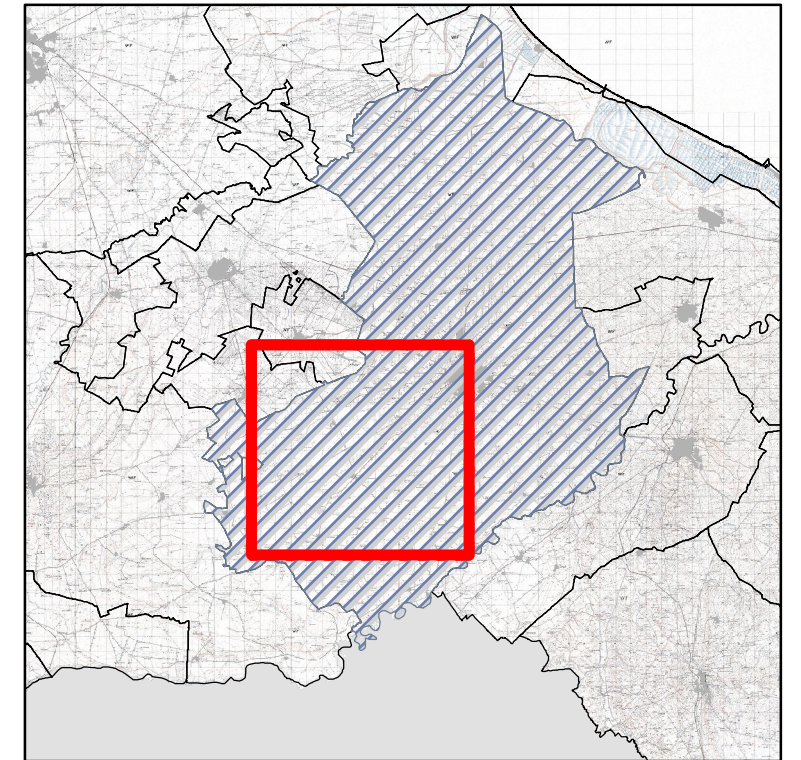


* Informazioni desunte dal portale SIT Puglia sezione Impianti FER DGR 2122 (agg. Febbraio 2018)



TAV. 12b - Inquadramento territoriale con individuazione del parco oggetto di studio e degli impianti fotovoltaici limitrofi

1:50 000

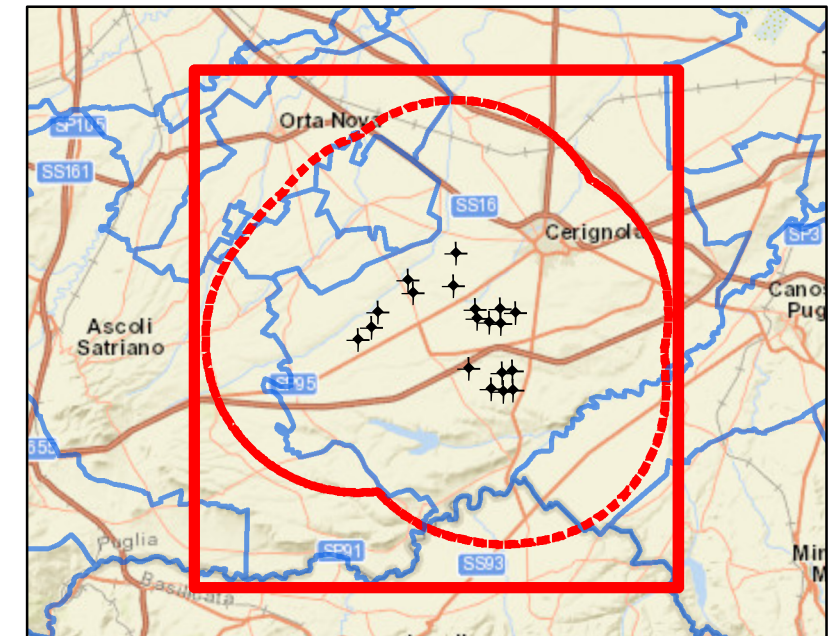
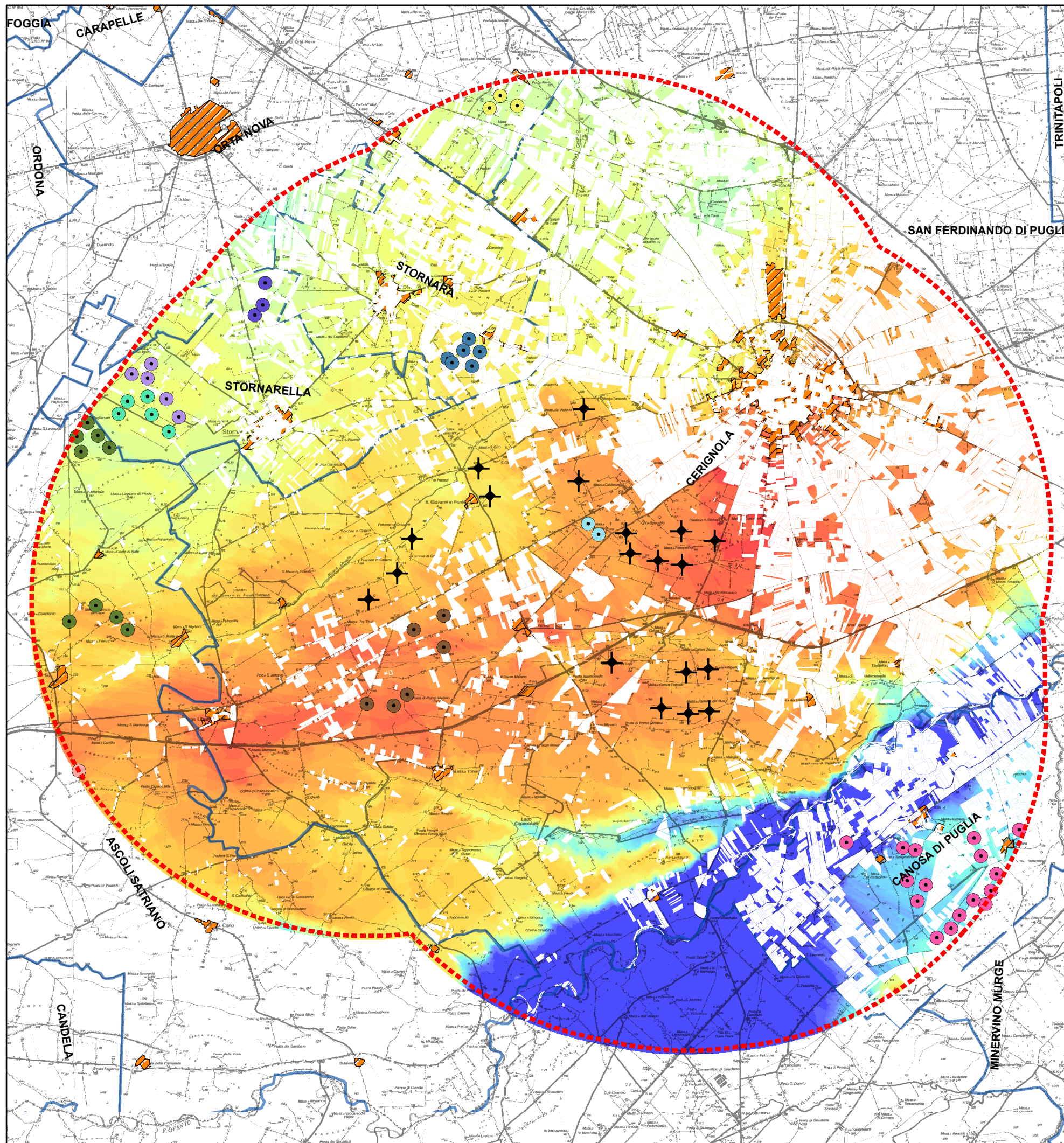


Legenda

- Aerogeneratori
- ⬡ Area di indagine: buffer di 2 Km da WTG Veneta Sud
- ▭ Cabina di trasformazione
- - - Cavidotto esterno
- Cavidotto Interno
- Impianto fotovoltaico realizzato*
- ⬡ Confini Comunali

* Informazioni desunte dal portale SIT Puglia sezione Impianti FER DGR 2122 (agg. Febbraio 2018)

Tav. 13 Carta della visibilità cumulata reale tra i parchi eolici



Legenda

✦ Aerogeneratori

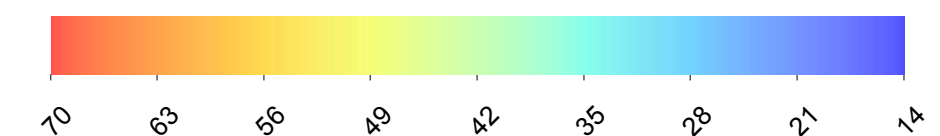
NOME

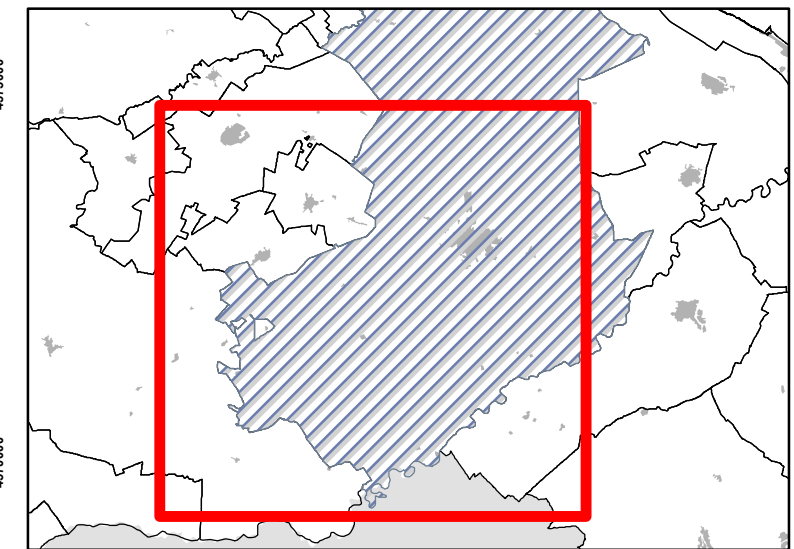
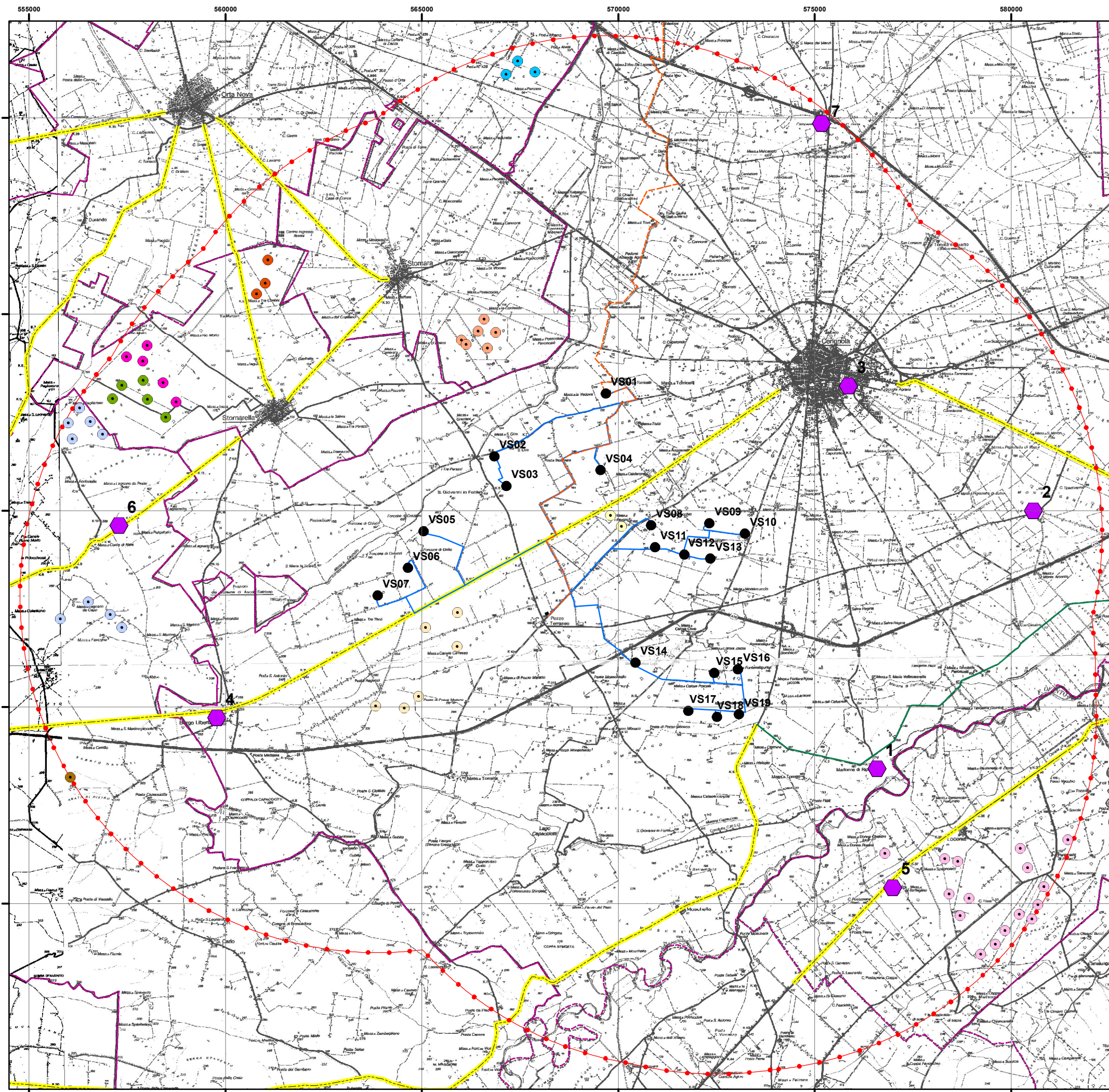
- Ascoli Satriano - Id AUT.: E/03/06
- Ascoli Satriano - Id AUT.: E/04/06
- Canosa di Puglia - Id AUT.: CZ6VSV1
- Cerignola - Id AUT.: E/CS/C514/1
- Cerignola - Id AUT.: RO8E1H2
- Orta Nova - Id AUT.: NAXUTE1
- Stornara - Id AUT.: E/106/07
- Stornarella - Id AUT.: AOT97T6
- Stornarella - Id AUT.: HKSMW06
- Stornarella - Id AUT.: IDATC15

⋯ Buffer minimo di 9.1 km dal parco eolico in progetto

□ Limiti comunali ▨ Aree urbane

Numero di aerogeneratori visibili





Legenda

- Aerogeneratori
- Cavidotto Interno
- - - Cavidotto esterno
- ⋯ Area di indagine: buffer minimo di 9,1 Km da WTG Veneta Sud

Altri parchi eolici*

- Ascoli Satriano ID_AUT E/03/06
- Ascoli Satriano ID_AUT E/04/06
- Canosa di Puglia ID_AUT CZ6VSV1
- Cerignola ID_AUT E/CS/C514/1
- Cerignola ID_AUT RO8E1H2
- Orta Nova ID_AUT NAXUTE1
- Stornara ID_AUT E/106/07
- Stornarella ID_AUT AOT97T6
- Stornarella ID_AUT HKSMW06
- Stornarella ID_AUT IDATC15

- Strade valenza paesaggistica
- Strade panoramiche
- ⋯ Confini Comunali

Beni culturali vincolati

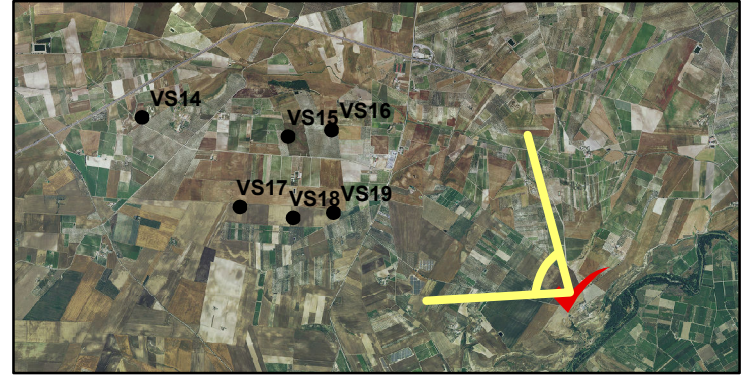
- ⬡ 1 - Santuario Madonna di Ripalta
- ⬡ 2 - Masseria Le Torri e ex Chiesa di San Casimiro
- ⬡ 3 - Villino Pallotta
- ⬡ 4 - Borgo Libertà - Torre Alemanna
- ⬡ 5 - Zona inter. archeologico Masseria Battaglino
- ⬡ 6 - Zona inter. archeologico Villaggio Conte di Noia
- ⬡ 7 - Chiesa Maria SS Annunziata



* Informazioni desunte dal portale SIT Puglia sezione Impianti FER DGR 2122 (agg. Febbraio 2018)

TAV. 15a Visuali ante operam e ricostruzioni post operam

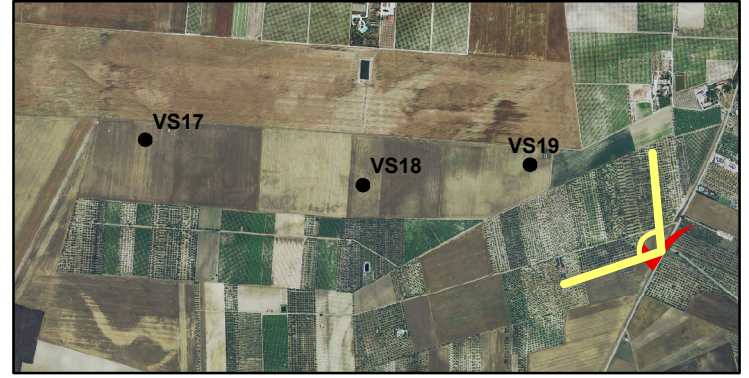
Punto di ripresa: Santuario Madonna di Ripalta



Punto di ripresa 1 | 41.17663 - 15.91173

TAV. 15b Visuali ante operam e ricostruzioni post operam

Punto di ripresa: strada paesaggistica - Ofanto lungo fiume



VISUALE ANTE OPERAM



Punto di ripresa 2 | 41.18396 - 15.87663

VISUALE POST OPERAM

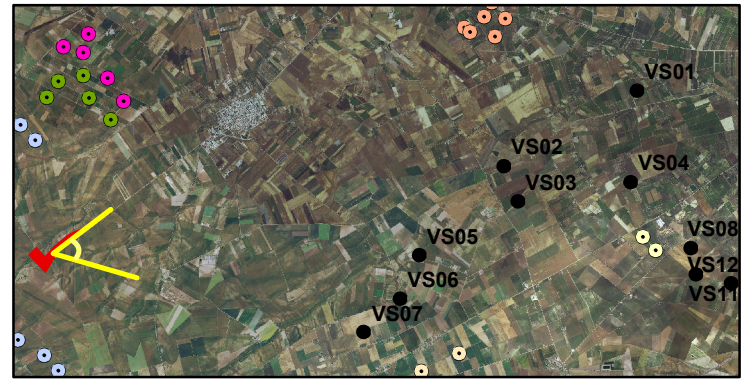
TAV. 15c Visuali ante operam e ricostruzioni post operam

Punto di ripresa: Borgo Libertà - Torre Alemanna



TAV. 15d Visuali ante operam e ricostruzioni post operam

Punto di ripresa: Villaggio Conte di Noia



VISUALE ANTE OPERAM

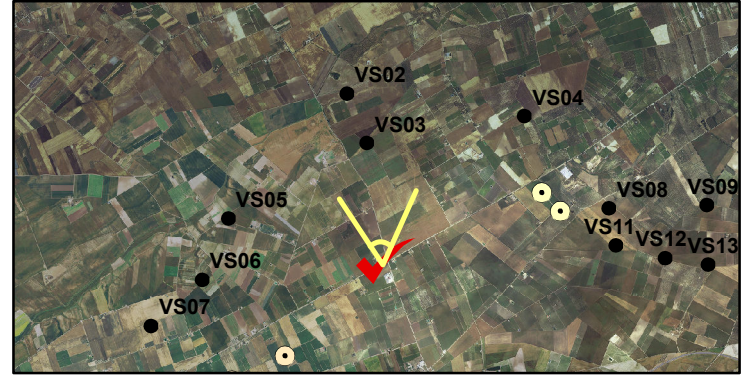


Punto di ripresa 4 | 4'.2306 - 15.68404

VISUALE POST OPERAM

TAV. 15e.1 Visuali ante operam e ricostruzioni post operam

Punto di ripresa: strada paesaggistica - Strada Marana



VISUALE ANTE OPERAM

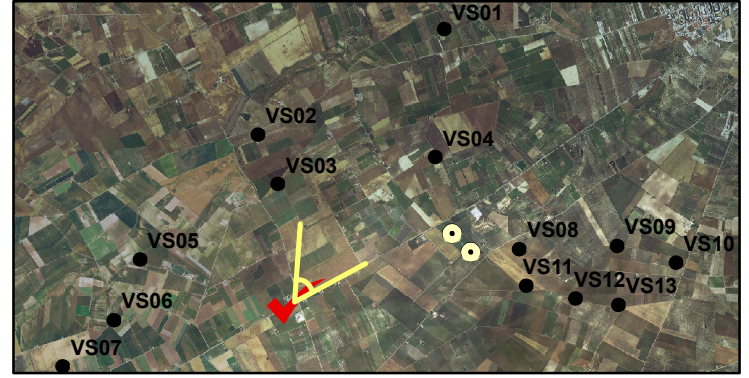


Punto di ripresa b. | 4°.22327 - 15.8047°

VISUALE POST OPERAM

TAV. 15e.2 Visuali ante operam e ricostruzioni post operam

Punto di ripresa: strada paesaggistica - Strada Marana



VISUALE ANTE OPERAM



Punto di ripresa 5.2 | 4° 22'32.7" - 15° 8'04.71"

VISUALE POST OPERAM

TAV. 15f Visuali ante operam e ricostruzioni post operam

Punto di ripresa: Masseria Battaglino

