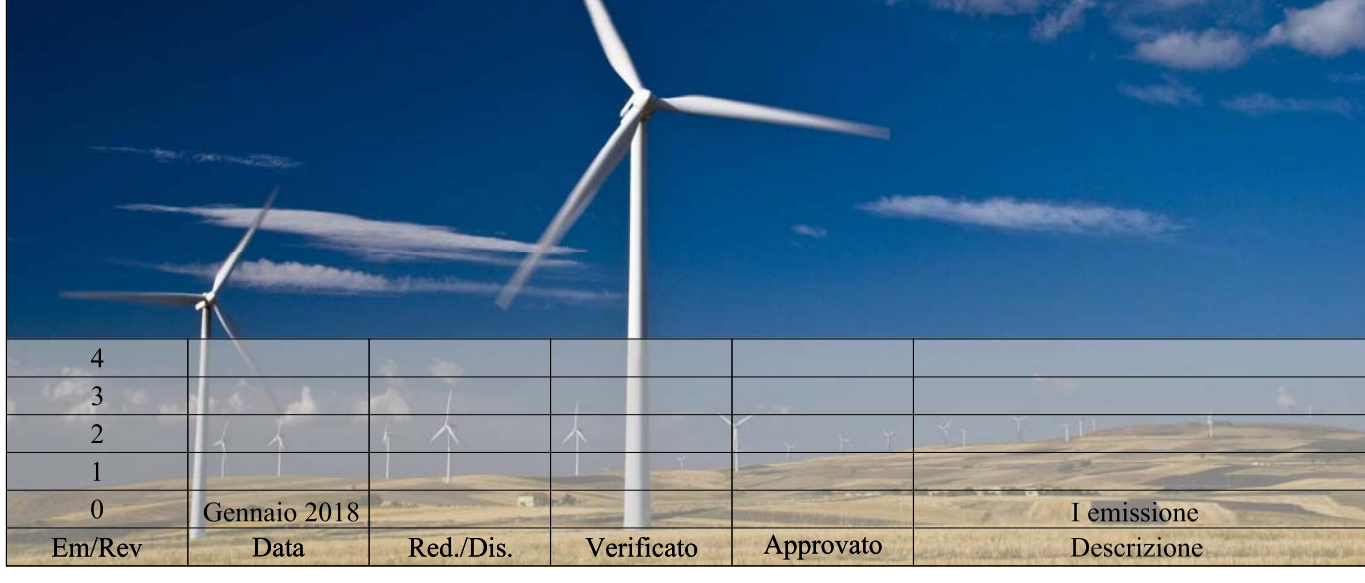


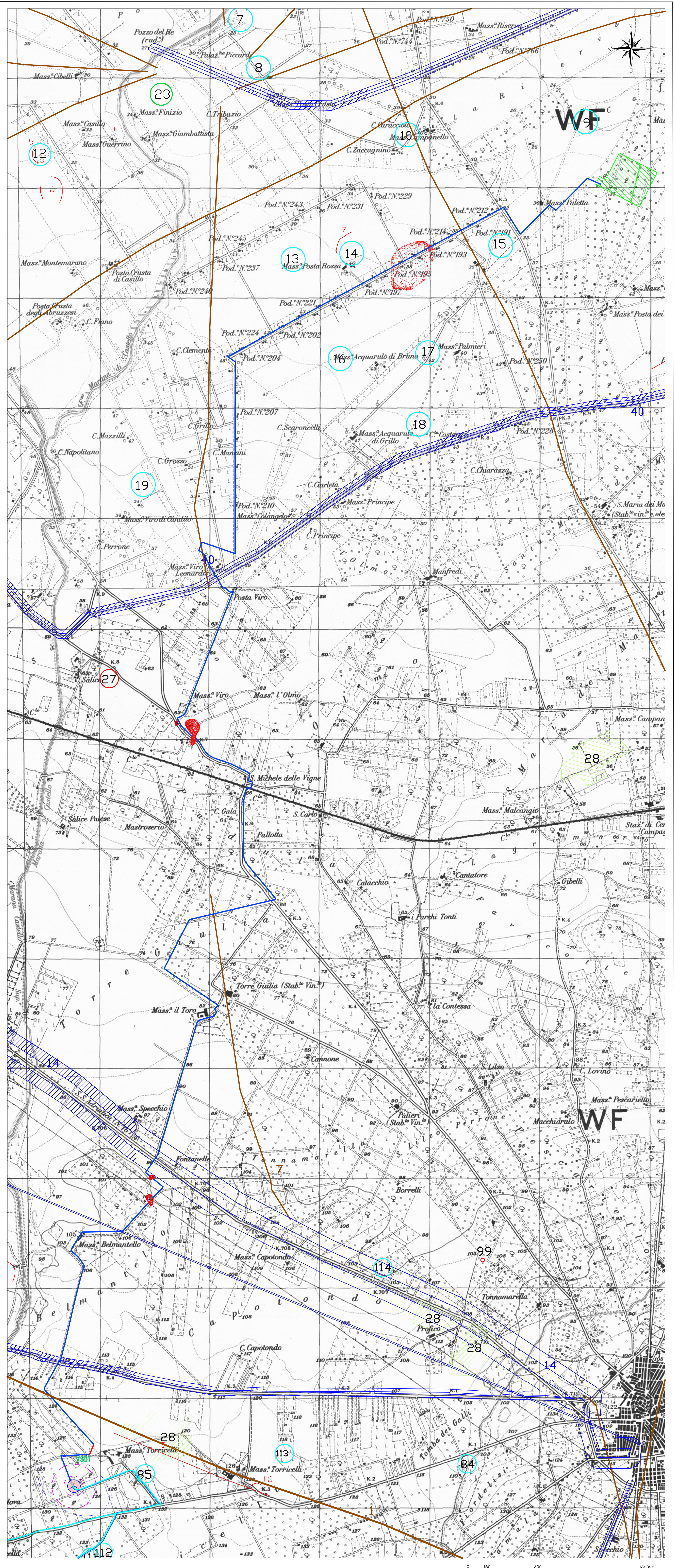
PROGETTO DEFINITIVO
DI UN PARCO EOLICO
"CERIGNOLA VENETA SUD"



Em/Rev	Data	Red./Dis.	Verificato	Approvato	I emissione	Descrizione
4						
3						
2						
1						
0	Gennaio 2018					

IGM	TITOLO: VERIFICA PREVENTIVA DELL'INTERESSE ARCHEOLOGICO	TAV.: VS05b
	Carta delle presenze archeologiche	Scala 1:16.000
Committente: VENETA ENERGIA S.r.l. con sede in Via I. Maggio n. 41 - 31024 Ormette (TV) P.I. 03954830281		Cod.: F23-17

Progettazione: Dott.ssa Maria Grazia Liseno
NOSTOI
 Via San Marco 1511 - 30015 CHIUGGIA (VE)
 CF-P.IVA-Reg.I. 03653560270 REA 327005
 Via Dante, 134 - 85024 LAVELLO (PZ) REA 127240
 info@nostoi.it



LEGENDA

	Età Neolitica		Componenti storico culturali Art. 40.3 N.T.A.
	Età Dauniana		Segnalazioni archeologiche
	Età Romana		Vincolo archeologico
	Età Medioevale		
	Siti noti da foto aree 2003		
	Sito noto da foto aree 2003 romano		
	VIABILITA' ALVISI		RESTITUZIONE ANOMALIE
	VIABILITA' TRATTURI		CAVIDOTTO ESTERNO SUD
	AREA FRAMMENTI FITILI		CAVIDOTTO INTERNO SUD

	Aerogeneratore		Vestas V136 4.2 MW
	area di ingombro delle pale durante la rotazione (al variare del vento)		Numero AG
	8 rotore = 136 m		
	r = 114 m = h mozzo		
	r = 182 m		
	Area influenza 4 x 0,6 x 0,6 m		
	Visibilità esistente		sotto stazione parco 30 = 150 kW
	Visibilità esistente da sistema		stazione 150 = 380 kW
	Visibilità da realizzare		

