

**COMUNE DI CERIGNOLA**  
**PROVINCIA DI FOGGIA**

**PROGETTO DEFINITIVO**  
**DI UN PARCO EOLICO**  
**"CERIGNOLA VENETA NORD"**

**STUDIO DI IMPATTO AMBIENTALE**

4					
3					
2					
1					
0	Marzo 2018				I emissione
Em/Rev	Data	Red./Dis.	Verificato	Approvato	Descrizione

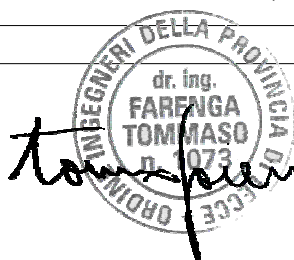


Redazione: SIT&A srl - Studio di Ingegneria Territorio e Ambiente  
Sede legale: via C. Battisti n. 58 - 73100 LECCE - sito web: [www.sitea.info](http://www.sitea.info) e-mail: [info@sitea.info](mailto:info@sitea.info)

Sede operativa: O. Mazzitelli n. 264 - 70124 BARI Tel./Fax 080/9909280 e-mail: [sedebari@sitea.info](mailto:sedebari@sitea.info)

Titolo:	<b>ELABORATI CARTOGRAFICI</b>	All:	<b>02D</b>
		Identificatore:	SIAALL02D
Committente:	<b>VENETA ENERGIA S.r.l.</b> con sede in Via I. Maggio n. 4 I - 31024 Ormelle (TV) P.I. 03954830281	Cod.:	<b>F25-17</b>

Progettazione:



**SIT&A srl**

Studio di Ingegneria Territorio e Ambiente  
dott. ing. **TOMMASO FARENGA**

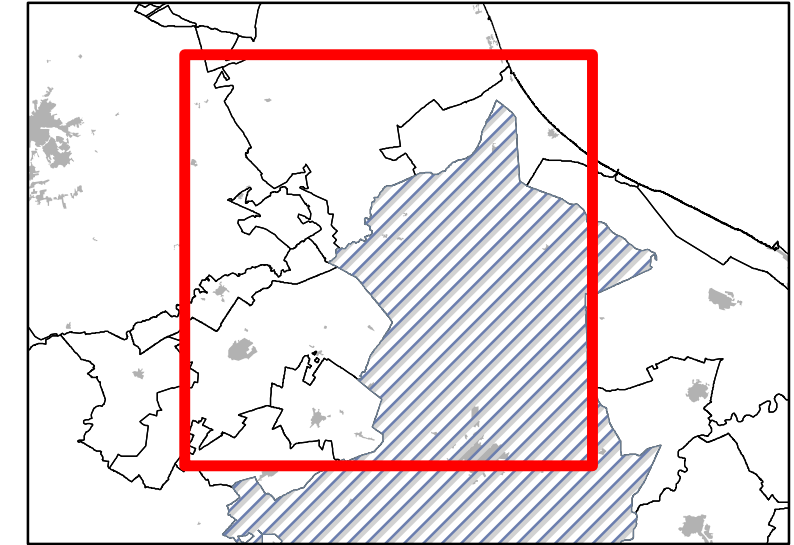
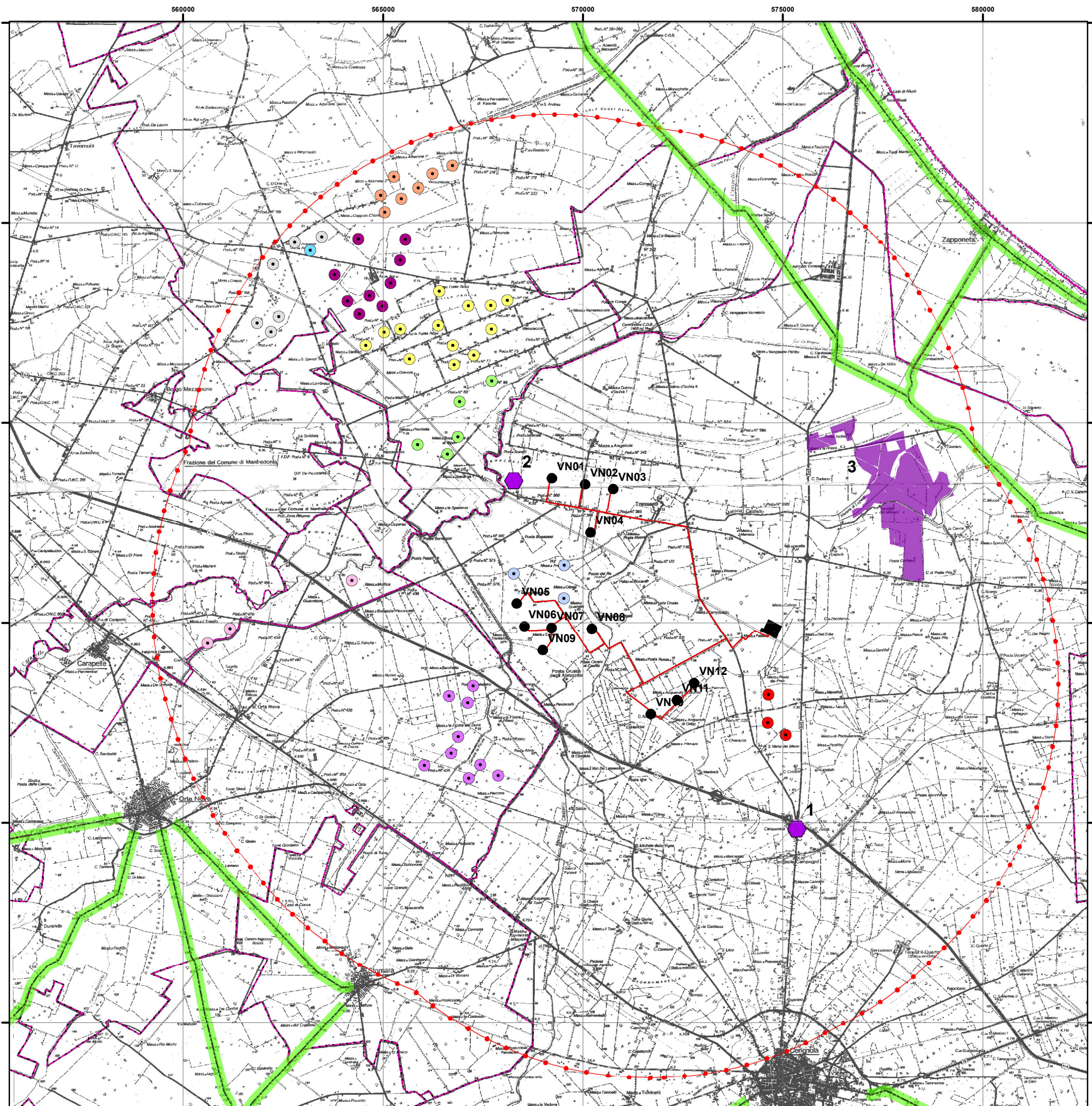
Consulenze e collaborazioni:

geom. L. Caputo - geom. D. Ruggiero - ing. R. Iaccarino - ing. M. Marrazzo - arch. M.E. Di Giorgio - M. Daurù



**TAV. 14 - Analisi paesaggistica relativa all'impatto cumulativo**

1:100 000



**Legenda**

- Aerogeneratori
- Cavidotto
- Sottostazione di trasformazione
- ⋯ Area di indagine: buffer minimo di 9,1 Km da WTG Veneta Nord

**Altri parchi eolici\***

- Carapelle ID\_AUT: E/76/08
- Cerignola ID\_AUT: 7QCFOU1
- Cerignola ID\_AUT: HCW0592
- Manfredonia ID\_AUT: 9773S09
- Manfredonia ID\_AUT: E/208/07
- Manfredonia ID\_AUT: E/236quater/07
- Manfredonia ID\_AUT: FJR6P82
- Manfredonia ID\_AUT: R66M4W9
- Manfredonia ID\_AUT: W2IH6Y1
- Orta Nova ID\_AUT: NAXUTE1

**Strade valenza paesaggistica**

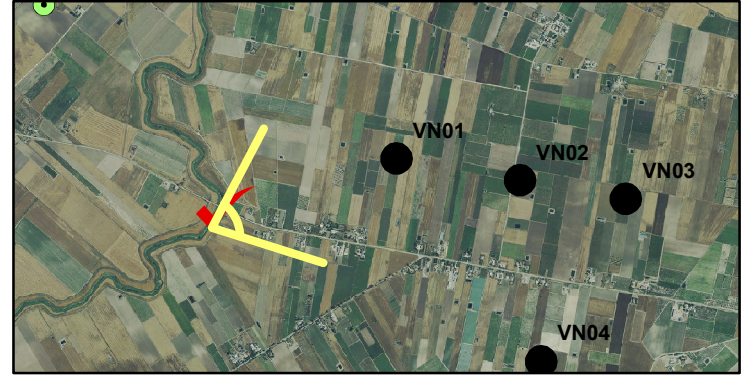
- 1 - Chiesa Maria SS Annunziata
- 2 - Barvagnone - Tressanti
- 3 - Vincolo Archeologico "Salapia" - "Cerina"
- Confini Comunali

\* Informazioni desunte dal portale SIT Puglia sezione Impianti FER DGR 2122 (agg. Febbraio 2018)



**TAV. 15a Visuali ante operam e ricostruzioni post operam**

*Punto di ripresa: Barvagnone-Tressanti*



**VISUALE ANTE OPERAM**



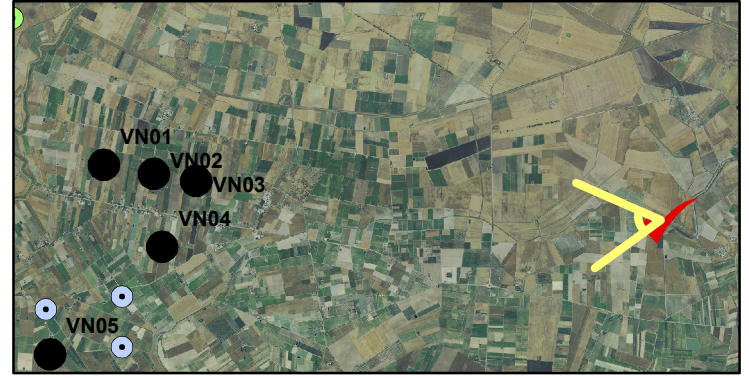
Punto di ripresa 9 | 41.39822- 15.81444

**VISUALE POST OPERAM**



TAV. 15b Visuali ante operam e ricostruzioni post operam

Punto di ripresa: Salapia



VISUALE ANTE OPERAM



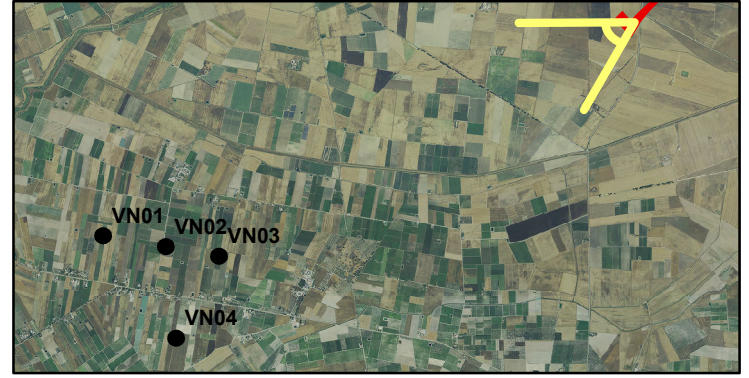
Punto di ripresa 7 | 41.39192 - 15.93973

VISUALE POST OPERAM



**TAV. 15c Visuali ante operam e ricostruzioni post operam**

*Punto di ripresa: strada paesaggistica subcostiera Saline*



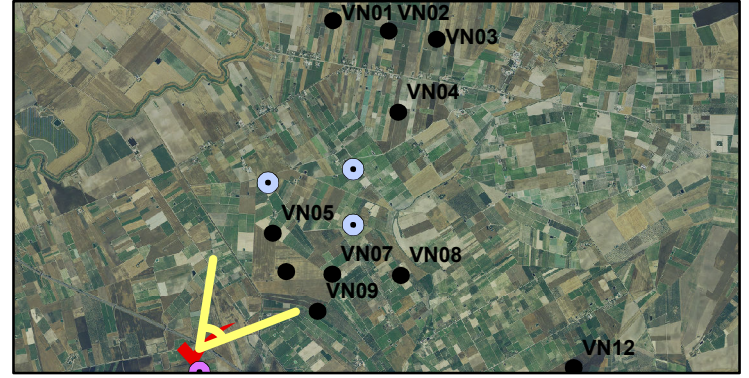
**VISUALE ANTE OPERAM**





TAV. 15d1 Visuali ante operam e ricostruzioni post operam

Punto di ripresa: autostrada A14



VISUALE ANTE OPERAM



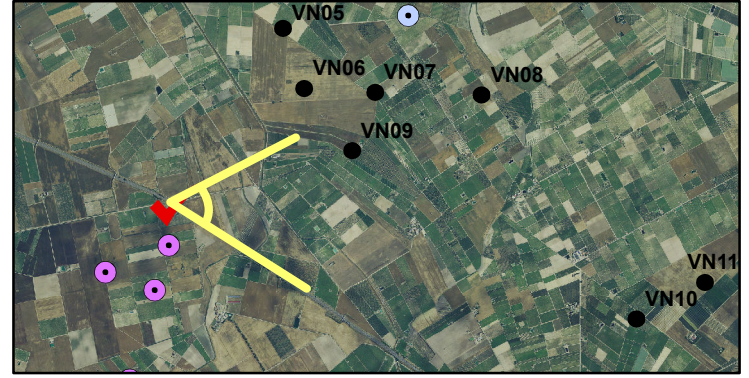
Punto di ripresa 11.1 | 41.35808 - 15.80527

VISUALE POST OPERAM



TAV. 15d2 Visuali ante operam e ricostruzioni post operam

Punto di ripresa: autostrada A14



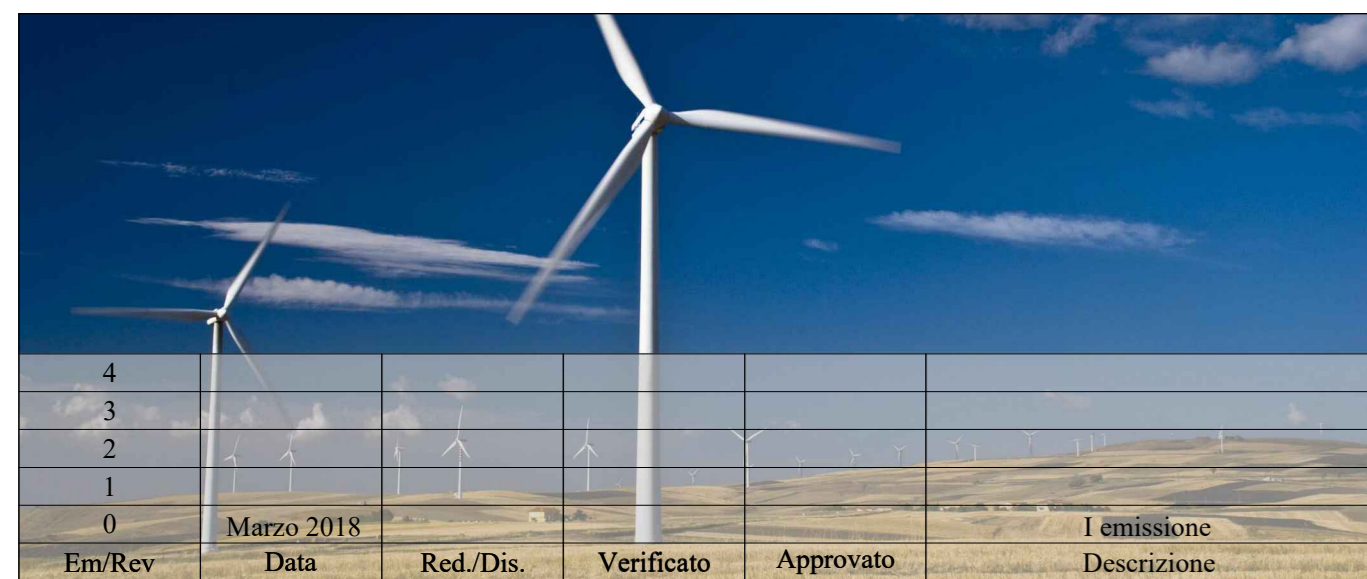
VISUALE ANTE OPERAM



Punto di ripresa 11.2 | 41.35808 - 15.80527

VISUALE POST OPERAM





Em/Rev	Data	Red./Dis.	Verificato	Approvato	1 emissione
4					
3					
2					
1	Marzo 2018				
0					

Redazione: SIT&A srl - Studio di Ingegneria Territorio e Ambiente  
Sede legale: via C. Battisti n. 58 - 71100 LECCE - sito web: www.sitainfo.it e-mail: info@sitainfo.it  
Sede operativa: O. Mazzitelli n. 264 - 70124 BARI - Tel. Fax: 080-9909280 e-mail: sodabar@sitainfo.it

TITOLO: **Interferenze geomorfologiche ed idrografiche del parco eolico con il PAI e la Carta Idrogeomorfologica regionale**

TAV: **Int 1**

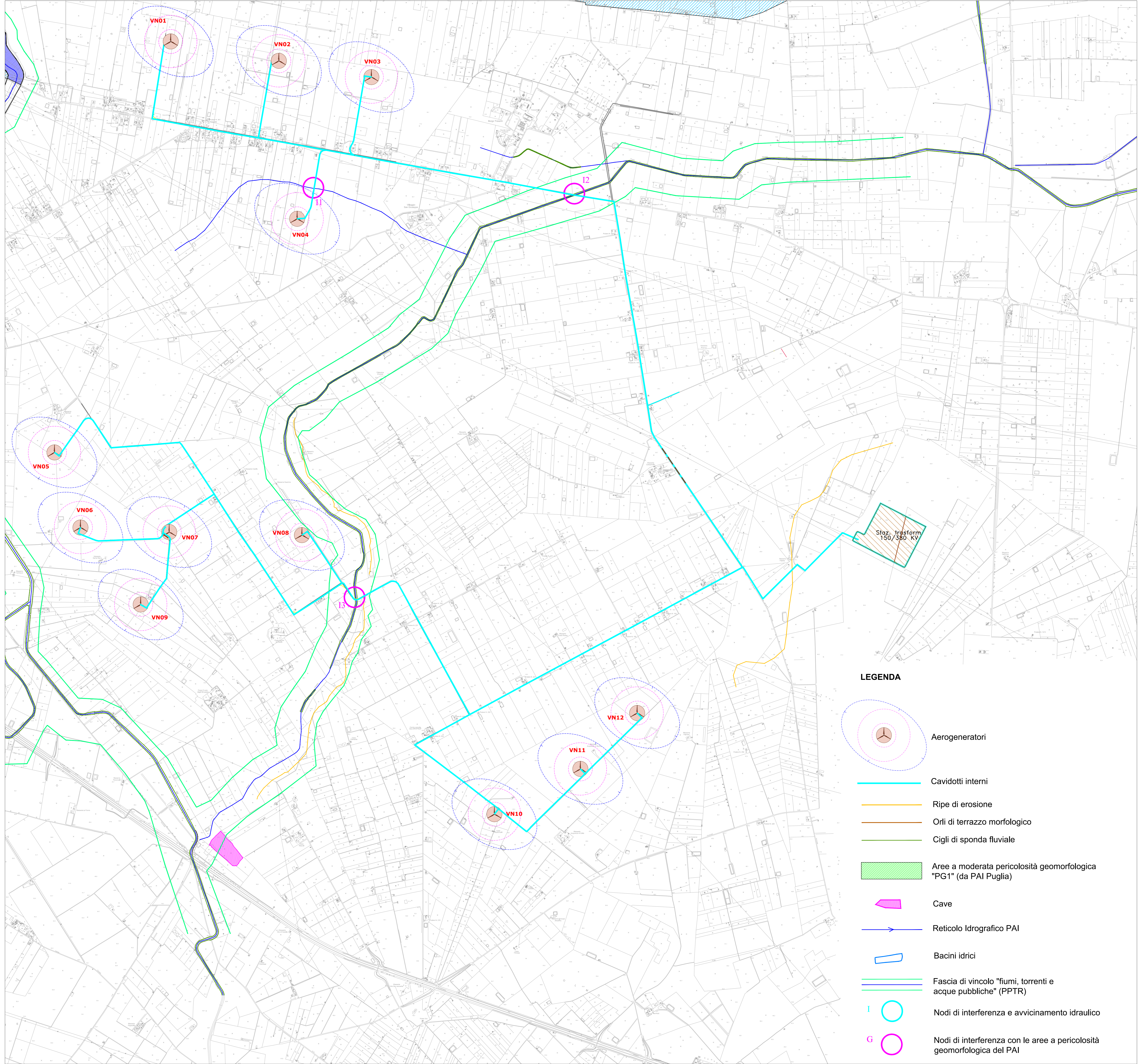
Scala: 1:10.000

Comittente: **VENETA ENERGIA S.r.l.**  
con sede in Via I. Maggio n. 41 - 31024 Osmelle (TV) P.I. 03954830281

Cod.: **F25-17**

Progettazione: **SIT&A srl**  
Studio di Ingegneria Territorio e Ambiente  
dott. ing. Tommaso FARENAGA

Consulenze e collaborazioni:  
geom. L. Caputo - arch. M.E. Di Giorgio - ing. R. Iaccarino - ing. M. Marrazzo - ing. G. Nuzzo - geom. D. Ruggiero



**LEGENDA**

- Aerogeneratori
- Cavidotti interni
- Ripe di erosione
- Orli di terrazzo morfologico
- Cigli di sponda fluviale
- Aree a moderata pericolosità geomorfologica "PG1" (da PAI Puglia)
- Cave
- Reticolo Idrografico PAI
- Bacini idrici
- Fascia di vincolo "fiumi, torrenti e acque pubbliche" (PPTR)
- Nodi di interferenza e avvicinamento idraulico
- Nodi di interferenza con le aree a pericolosità geomorfologica del PAI