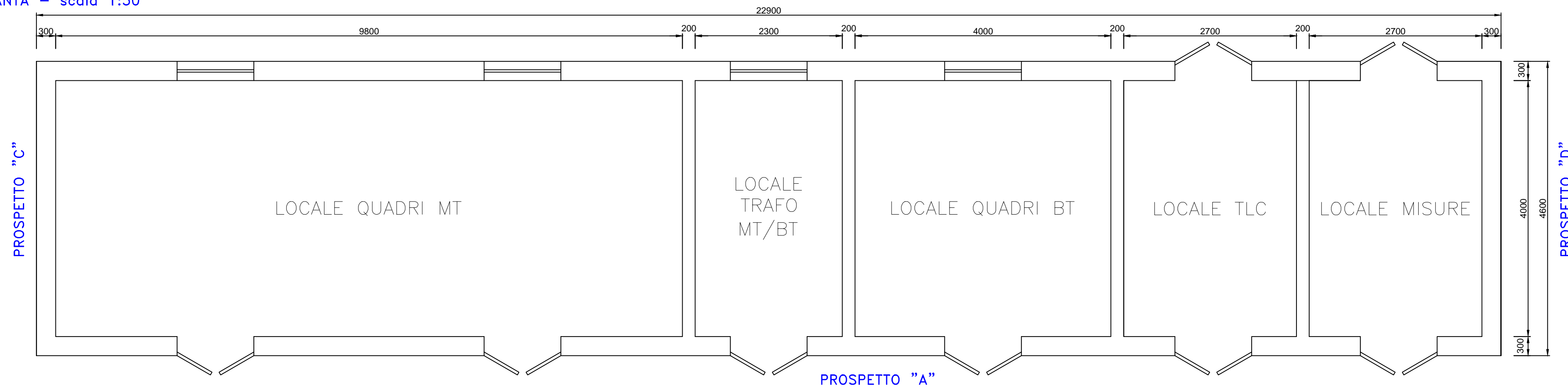
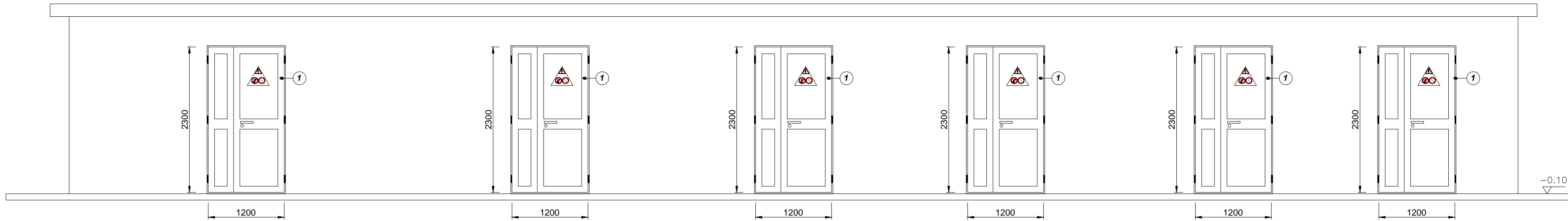


PIANTA - scala 1:50

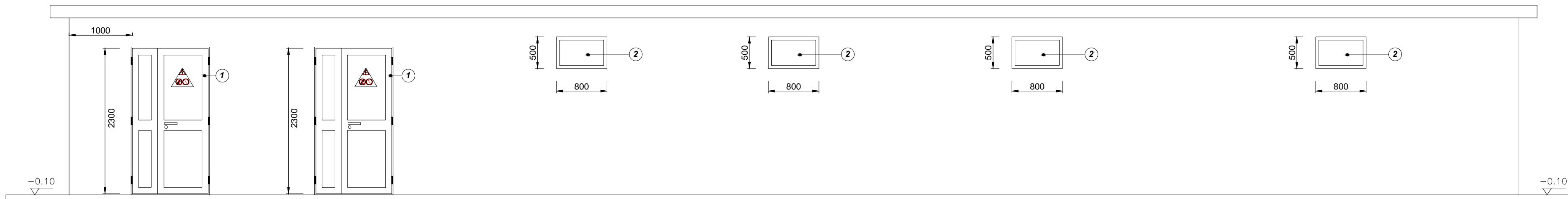
PROSPETTO "B"



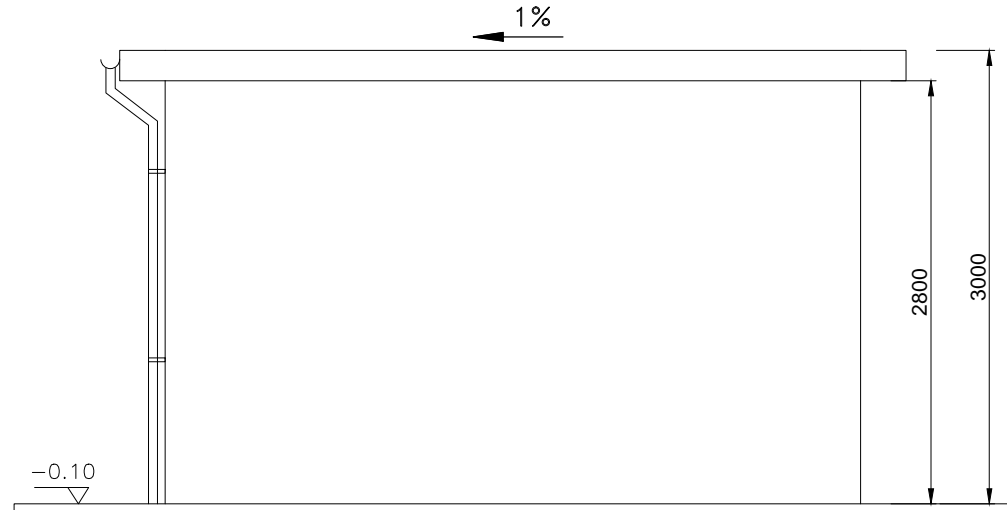
PROSPETTO "A" - scala 1:50



PROSPETTO "B" - scala 1:50



PROSPETTO "C" - scala 1:50



PROSPETTO "D" - scala 1:50



LEGENDA

- ① Porta con infissi in alluminio
- ② Finestra con infissi in alluminio

QUOTE ESPRESSE IN MILLIMETRI
ELAVAZIONI ESPRESSE IN METRI

ATTENZIONE

Per la posizione di tubazioni (afferenti al locale), pozzetti per cassetteria, cavi MT, acque meteoriche, rete di terra, consultare gli elaborati di riferimento.

ATTENZIONE

Tutti gli infissi e i serramenti saranno in alluminio con taglio termico. Per le caratteristiche termiche e fisiche dei materiali consultare il capitolato speciale d'appalto - prescrizioni tecniche.

LOCALE QUADRI MT, TRAF0.

Locali con sistema di ventilazione forzata. Le aperture di areazione di ciascuna porta, ottenute con sistemi di alette fisse, devono garantire, una superficie minima pari a 4000 cm²

LOCALE BT, TLC E MISURE

Locali con sistema di condizionamento. Le porte di accesso saranno dotate di vetro camera. Le aperture di areazione, previste su ciascuna porta, saranno dotate di serranda in sovrappressione.

ATTENZIONE

LA QUOTA 0,00 E' RIFERITA AL PIANO FINITO DELLE FONDAZIONI DELLE APPARECCHIATURE AT

DIMENSIONAMENTO SOLAIO PRIMO IMPALCATO

Carico uniformemente distribuito minimo pari a 500 daN/m².

REGIONE PUGLIA
PROVINCIA DI FOGGIA

Comune:
Castelluccio dei Sauri - Deliceto
Località "Cisterna, Posta Cisternola, Sterparo"

PROGETTO DEFINITIVO PER LA REALIZZAZIONE DI UN IMPIANTO DI
PRODUZIONE DI ENERGIA ELETTRICA DA FONTE EOLICA E RELATIVE
OPERE DI CONNESSIONE - 12 AEROGENERATORI -

Sezione 5:

ELABORATI PROGETTUALI SISTEMA ELETTRICO

Titolo elaborato:

STAZIONE ELETTRICA MT/AT : PARTICOLARI EDIFICI UTENTE

N. Elaborato: 5.4

Scala: 1:50

Committente

WIND ENERGY CASTELLUCCIO S.r.l.

Via Caravaggio, 125
65125 Pescara (PE)
PEC: windcastelluccio srl@legpec.it

Progettazione

TENPROJECT

sede legale e operativa
San Giorgio Dei Sannio (BN) via de Gasperi 61
sede operativa
Lucera (FG) S.S.17 loc. Vaccarella snc c/o Villaggio Don Bosco
P.IVA 01465940623
Azienda con sistema gestione qualità Certificato N. 50 100 11873



Progettista
Dott. Ing. Nicola FORTE

Amministratore Unico
Fabio MARESCA

Professional stamp of the architect with signature and details: DOTT. ING. NICOLA FORTE, N° 2219, FOGGIA.

Rev.	Data	Elaborazione	Approvazione	Emissione	DESCRIZIONE
00	Aprile 2018	RC sigla	MO sigla	NF sigla	Emissione Progetto Definitivo
Nome File sorgente		GE.CDS01.PD.5.4.dwg	Nome file stampa		GE.CDS01.PD.5.4.pdf
			Formato di stampa		420x735