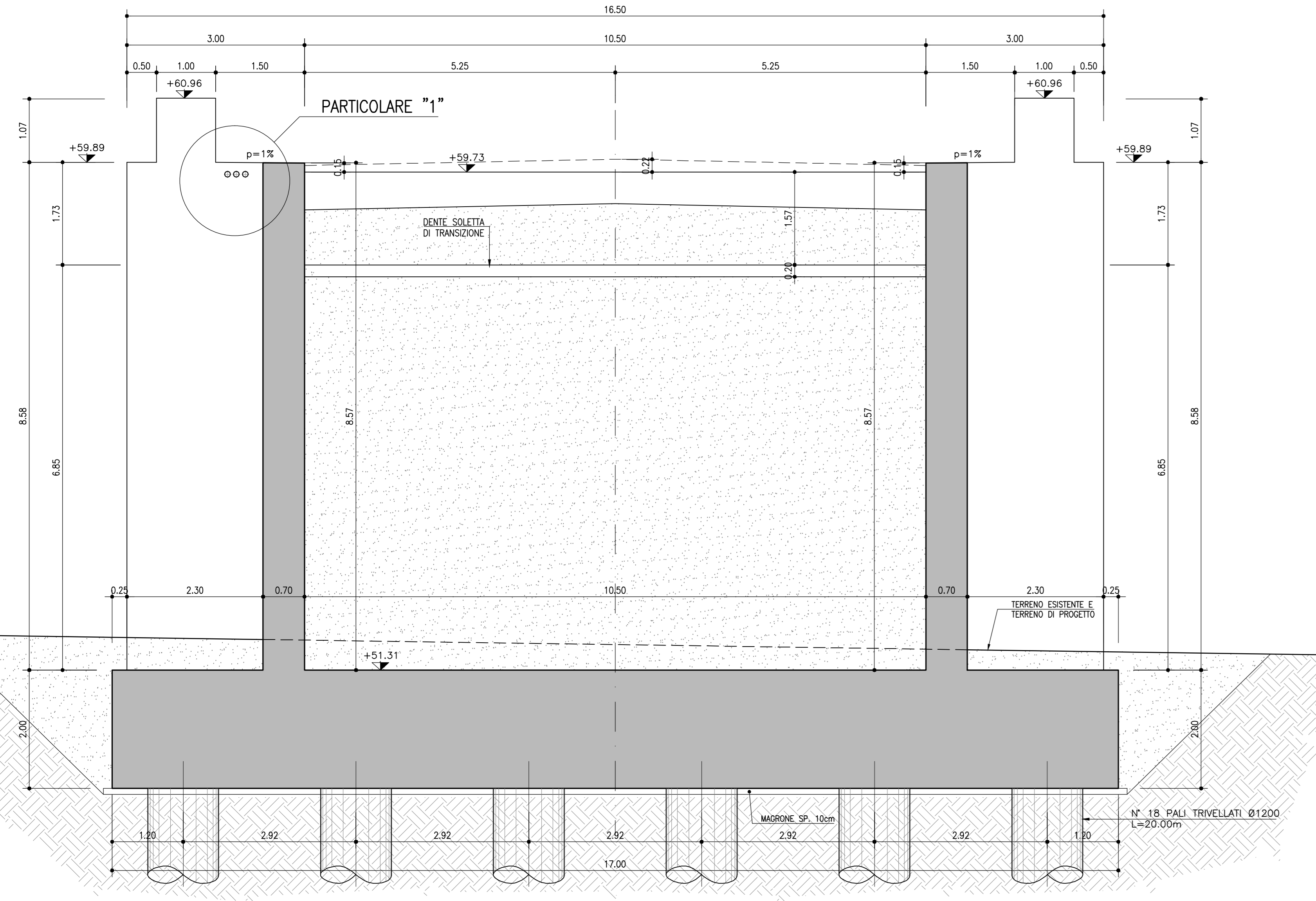
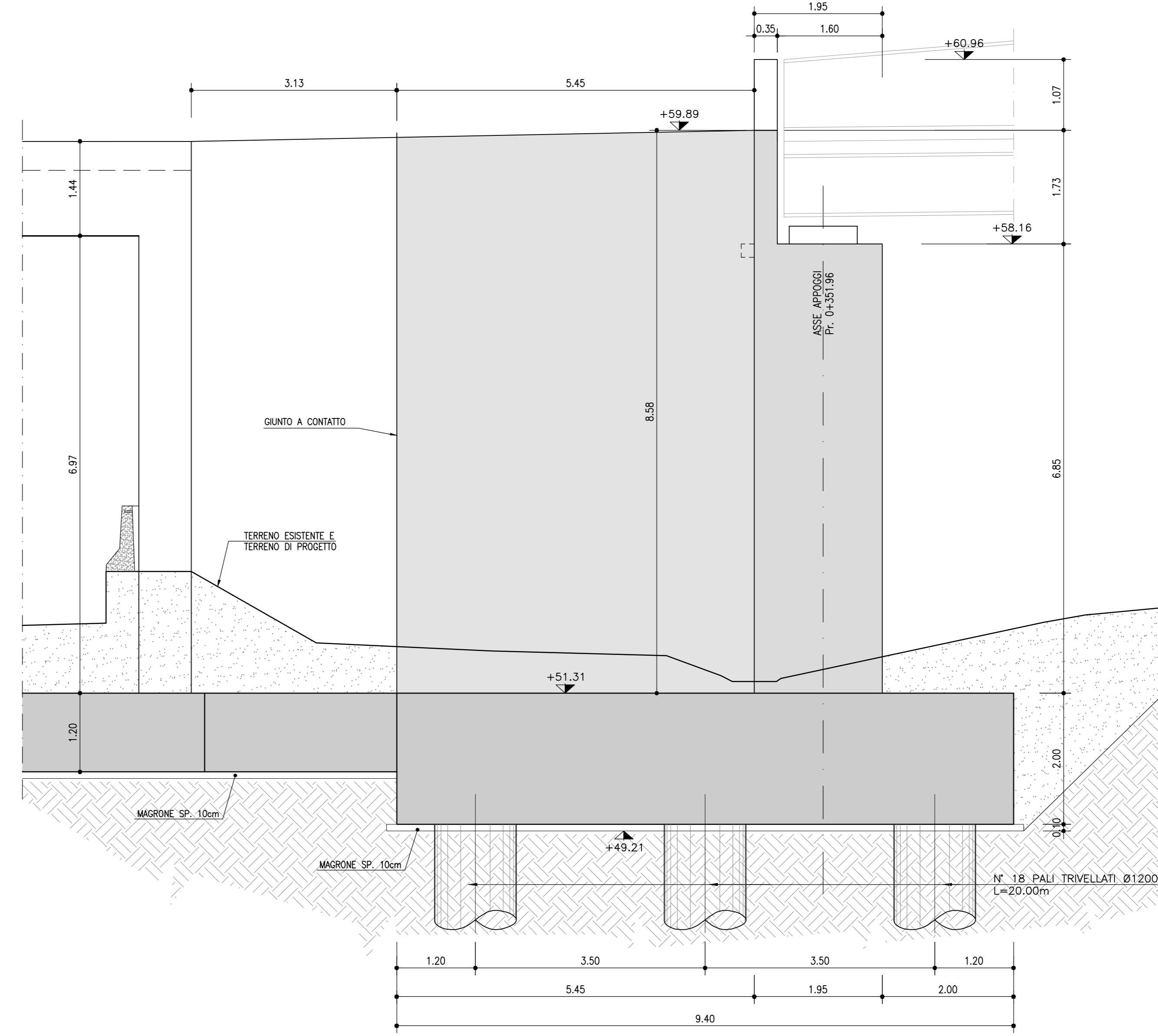


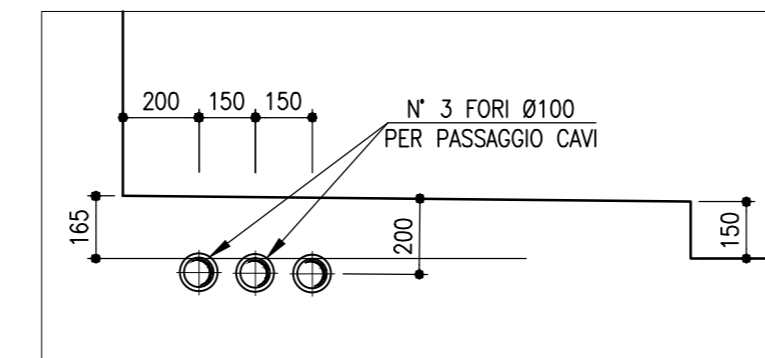
SEZIONE A-A SPALLA scala (1:50)



PROSPETTO EST scala (1:50)

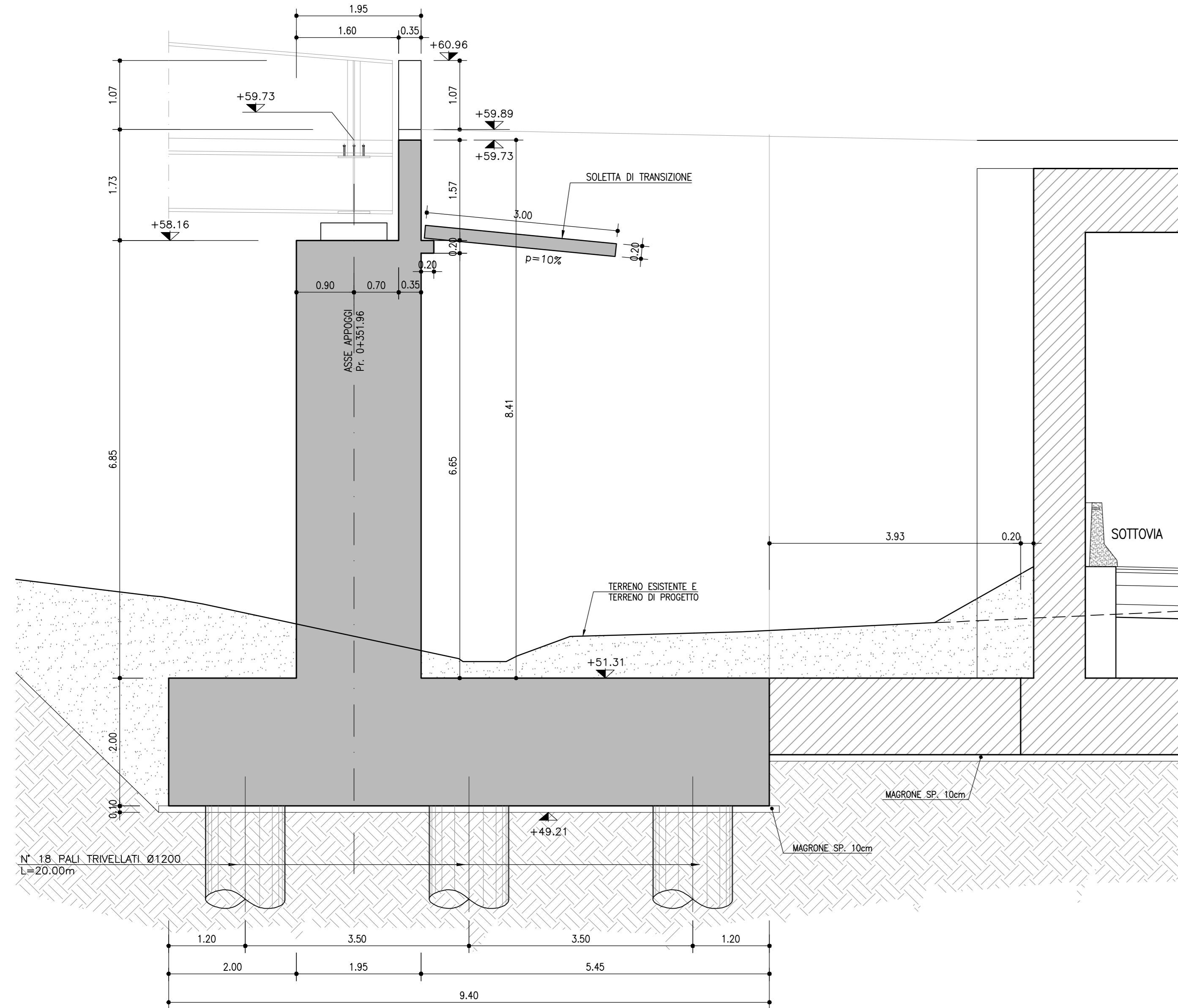


PARTICOLARE "1" scala (1:20)



NOTA BENE:  
LE ALTEZZE DEI BAGGIOLI DOVRANNO ESSERE VERIFICATE  
IN FUNZIONE DEL REALE SPESSORE DELL'APPARECCHIO  
D'APPoggio.

SEZIONE B-B SPALLA scala (1:50)



PROSPETTO OVEST scala (1:50)

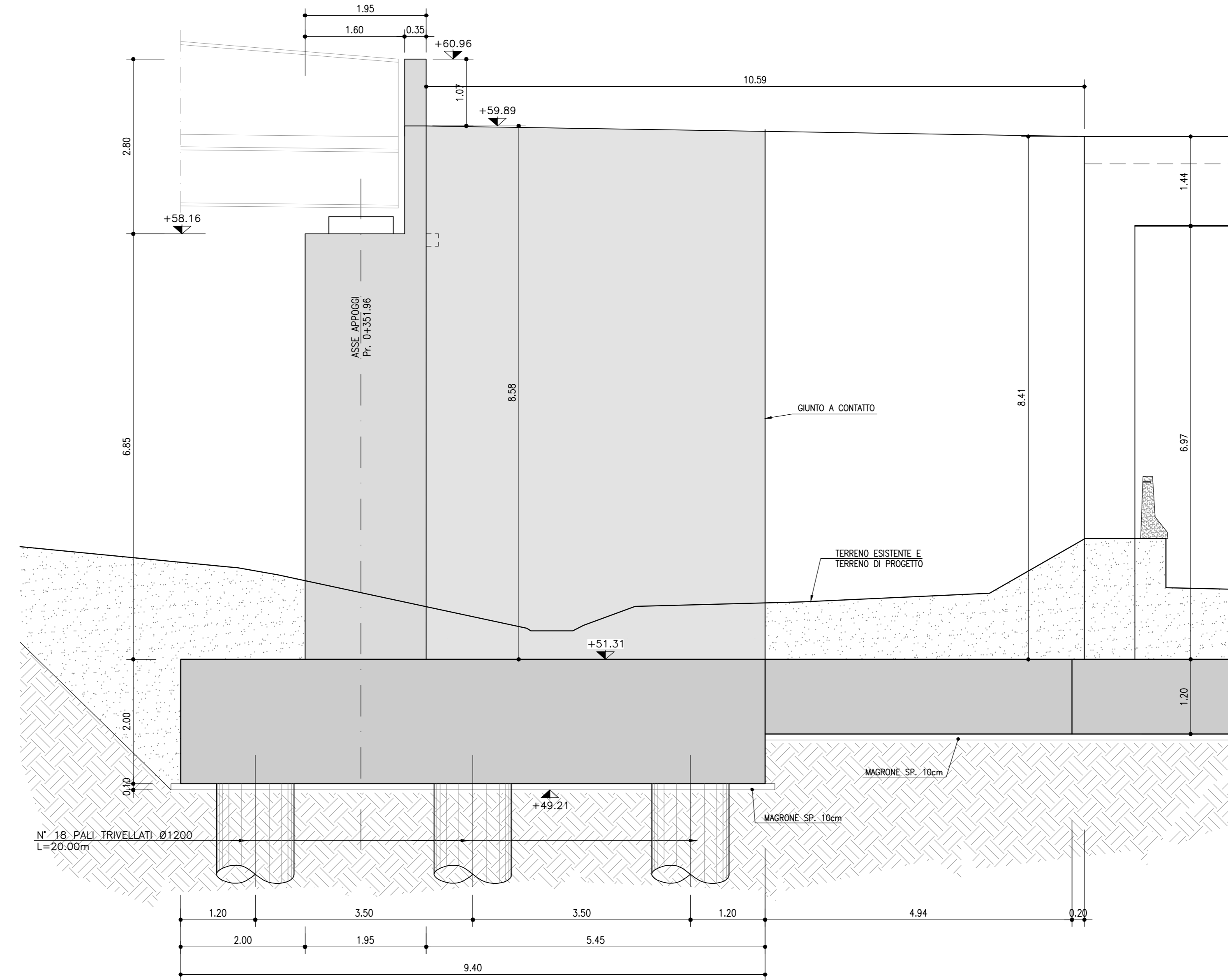
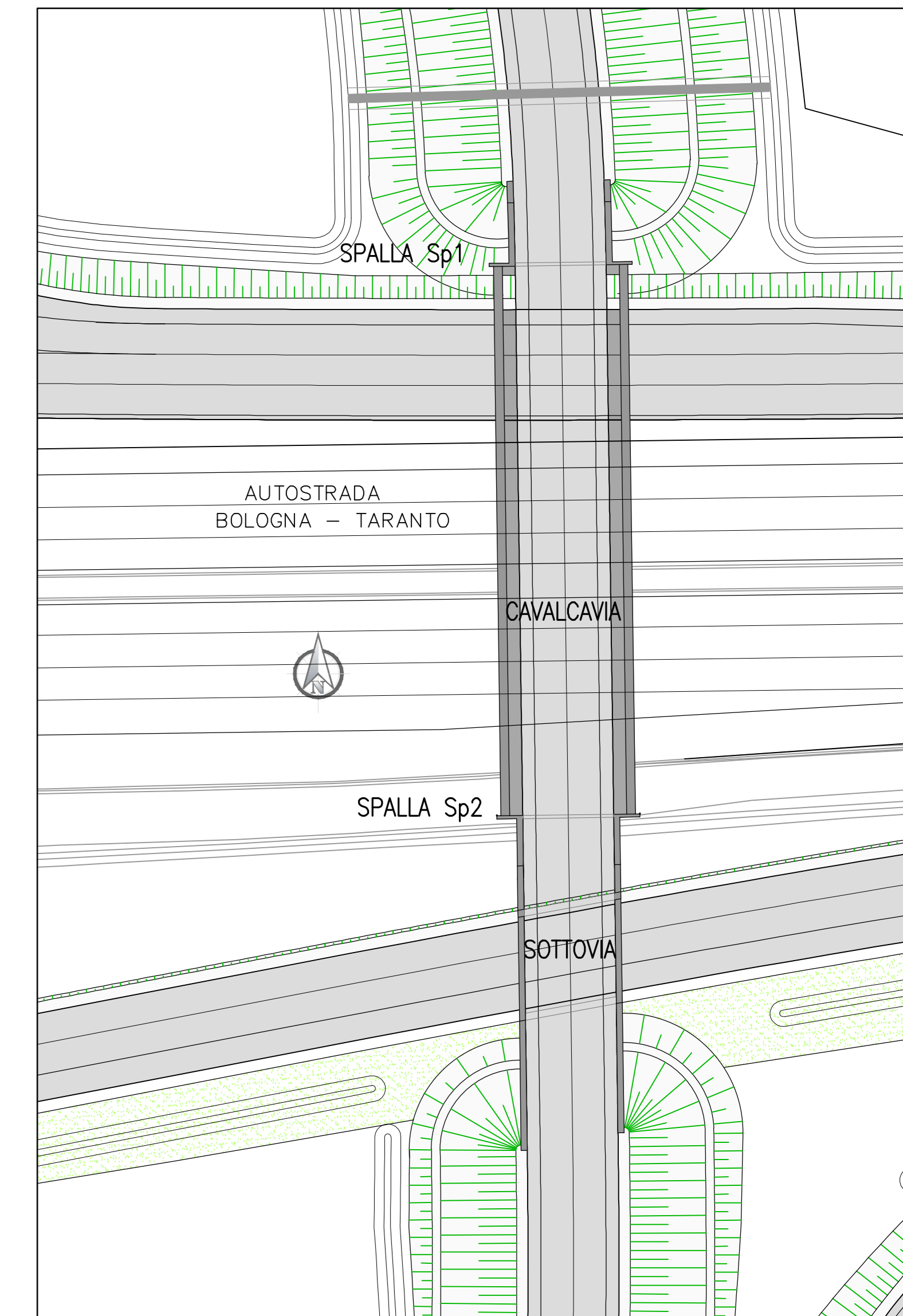


TABELLA MATERIALI

PER QUANTO NON SPECIFICATO NEL SEGUITO, IN PARTICOLARE RELATIVAMENTE ALLE CARATTERISTICHE DEI MATERIALI, ALLE SPECIFICHE PER L'ESECUZIONE DEI LAVORI ED AI CONTROLLI DA ESEGUIRE, SI DOVRA' FARE RIFERIMENTO ALLE NORME TECNICHE D'APPALTO.

CALCESTRUZZO : Secondo EN206 - CNR UNI 11104			
PALI:			
- Classe	C25/30		OPRIFERRO NOMINALE* per pali trivellati (Ø=100-800mm) Com.=60.0mm
- Classe di esposizione	XC2		OPRIFERRO NOMINALE* per solette Com.=35.0mm
MAGRO PER SOTTOFONDAZIONI:			
- Classe	C12/15		OPRIFERRO NOMINALE* per elevazioni Com.=35.0mm
- Classe di esposizione	X0		OPRIFERRO NOMINALE* per fondazioni Com.=40.0mm
FONDAZIONI SPALLE:			
- Classe	C28/35		* DI 1992-1-1 par. 4.4.1 (2P)
- Classe di esposizione	XC2		ACCIAIO PER C.A.
ELEVAZIONI SPALLE:			
- Classe	C32/40		Secondo NTC 2008 (DM 14/01/2008)
- Classe di esposizione	XF2		Tipo B450C f <sub>yk</sub> > 450MPa f <sub>tk</sub> > 540MPa
ELEVAZIONI MURI:			
- Classe	C28/35		
- Classe di esposizione	XF2		
CORDOLI, BAGGIOLI E RITEGNI SISMICI:			
- Classe	C35/45		
- Classe di esposizione	XF4		

STRALCIO PLANIMETRICO scala (1:500)



autostrade // per l'italia

AUTOSTRADA (A14) : BOLOGNA-BARI-TARANTO  
TRATTO: BOLOGNA S.LAZZARO - NUOVO SVINCOLO DI PONTE RIZZOLI

NUOVA STAZIONE DI PONTE RIZZOLI  
E  
REALIZZAZIONE DELLA COMPLANARE NORD

PROGETTO DEFINITIVO

SVINCOLO DI BORGATELLA

OPERE D'ARTE MAGGIORI  
CAVALCAVIA CV001-B E SOTTOVIA ST003-B  
CAVALCAVIA - SPALLA 2 - SEZIONI

<b>IL PROGETTISTA SPECIALISTICO</b> Ing. Lucio Ferrari Turchetti Ord. Ingg. Brescia N. 21288 RESPONSABILE STRUTTURE		<b>IL RESPONSABILE INTERAZIONE PRESTAZIONI SPECIALISTICHE</b> Ing. Federico Ferrari Ord. Ingg. Milano N. 21082 RESPONSABILE STRUTTURE		<b>IL DIRETTORE TECNICO</b> Ing. Orlando Mazzù Ord. Ingg. Pavia N. 1456 PROGETTAZIONE NUOVE OPERE AUTOSTRADALI	
<b>SPONSOR PROGETTO</b> Codice Identificativo: 1114390011PD00000000001580STR006600		<b>CODICE IDENTIFICATIVO</b> Progetto: 1114390011PD00000000001580STR006600		<b>VERSIONI</b> N. Data 0 GENNAIO 2017 1 2 3 4	
<b>PROGETTO MANAGER</b> Ing. Federico Ferrari Ord. Ingg. Milano N. 21082		<b>SUPPORO SPECIALISTICO</b> VERIFICATO: -		<b>REVISIONI</b> VERIFICATO: -	

VISTO DEL COMMITTENTE  
autostrade // per l'italia  
IL RESPONSABILE UNICO DEL PROCEDIMENTO  
Ing. Antonio Prosseda

VISTO DEL CONCESSIONARIO  
Ministero delle Infrastrutture e dei Trasporti  
MILANO