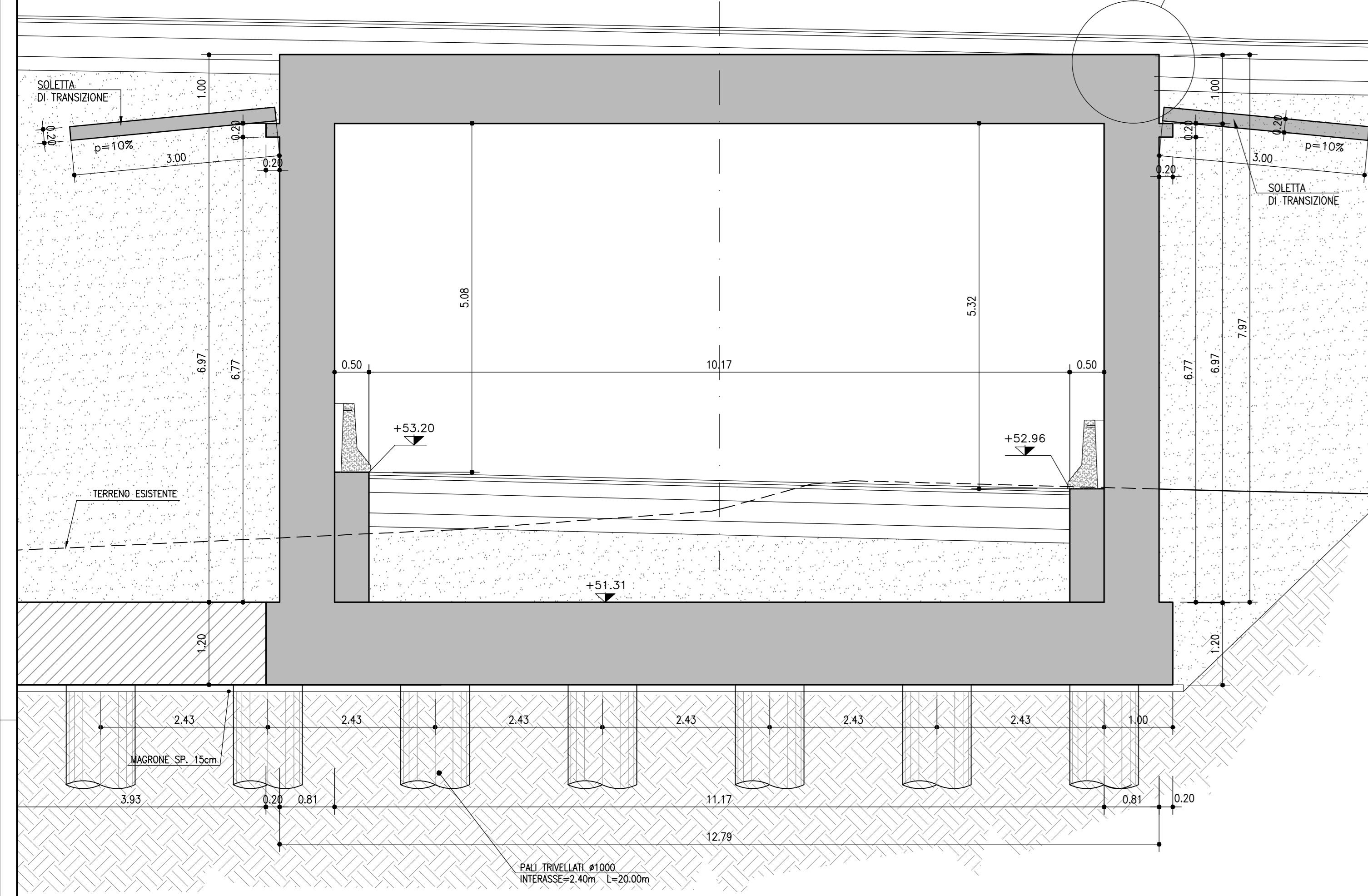
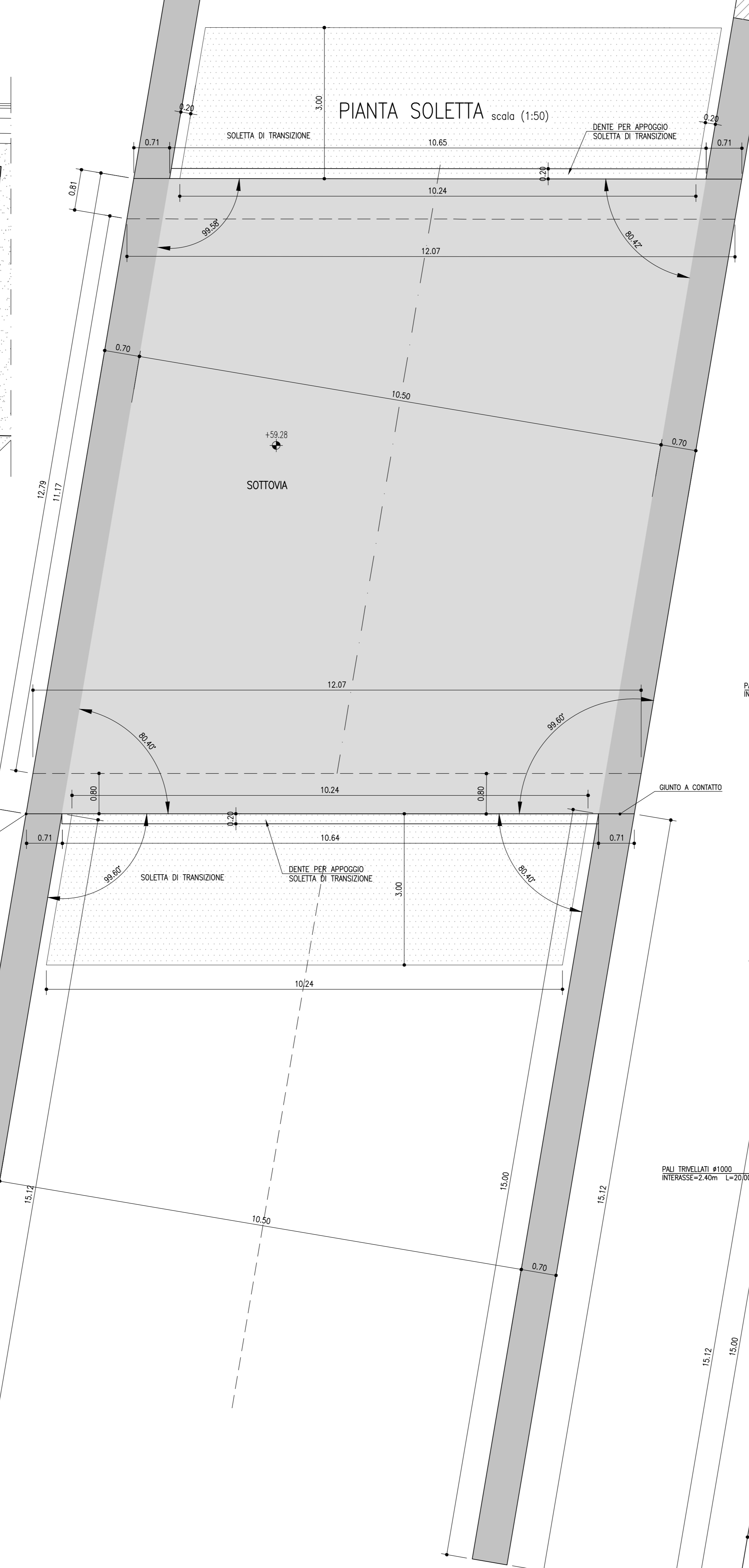


SEZIONE TRASVERSALE ASSE STRADA scala (1:50)

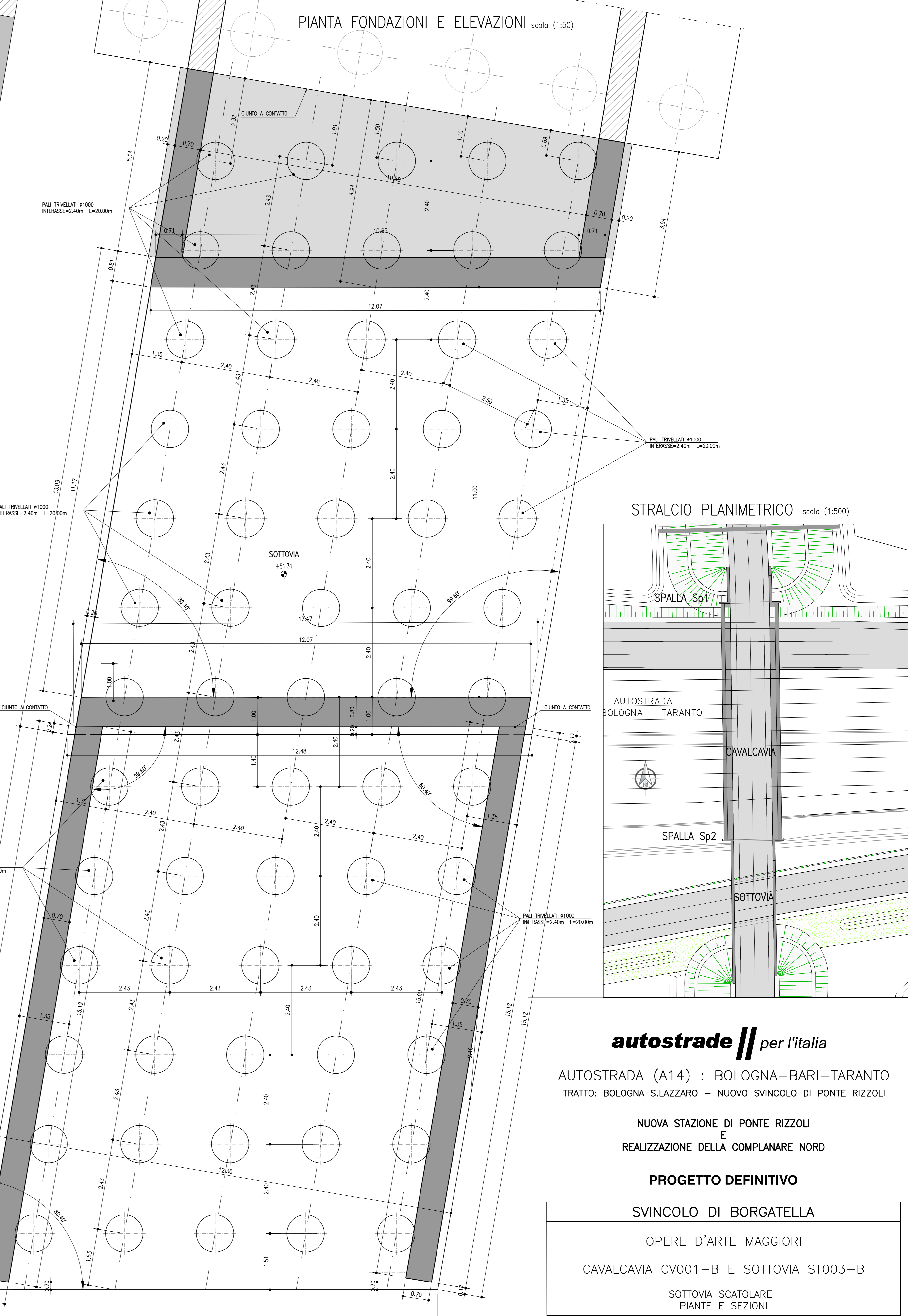
PART. "1"



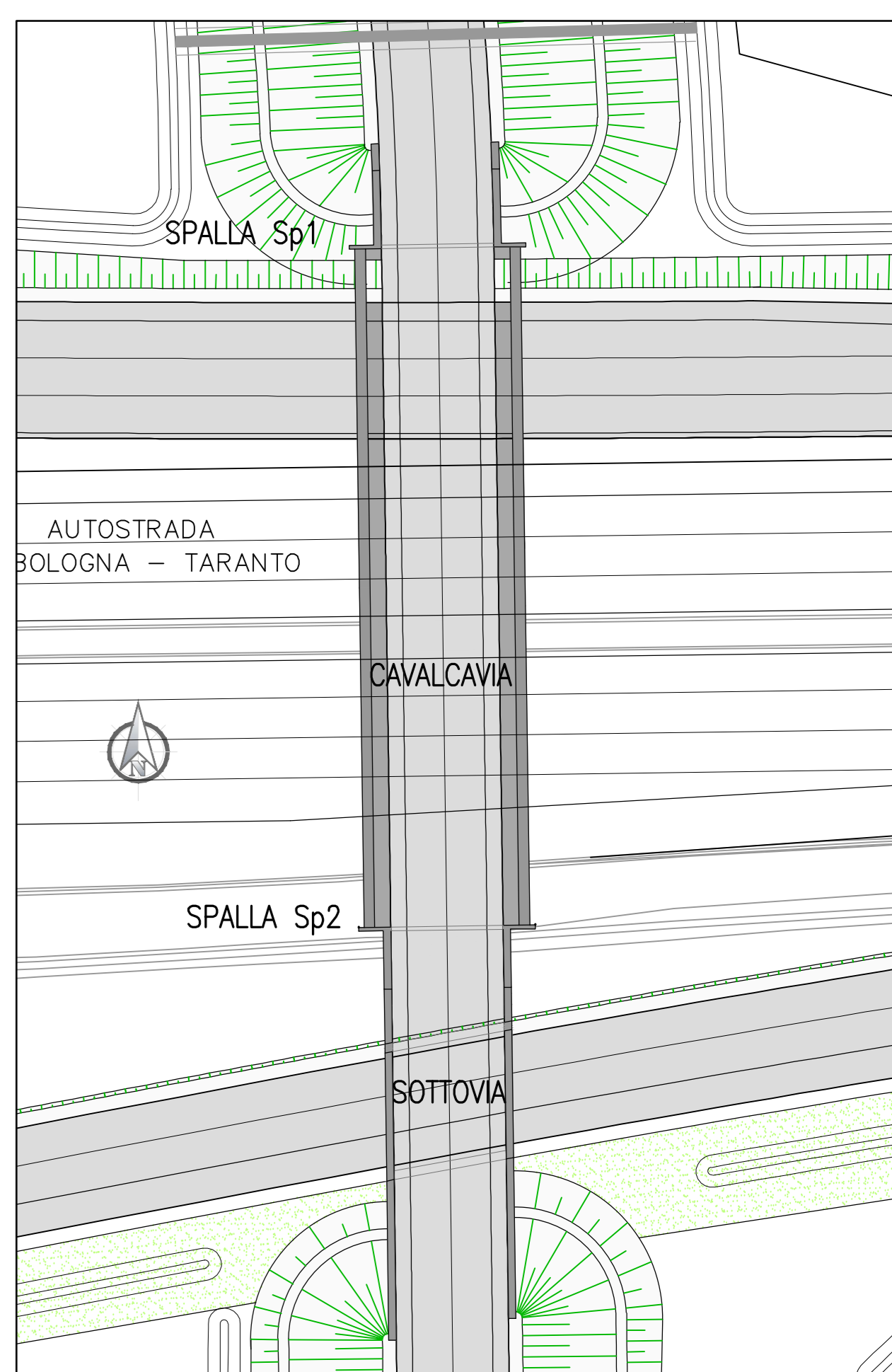
PIANTA SOLETTA scala (1:50)



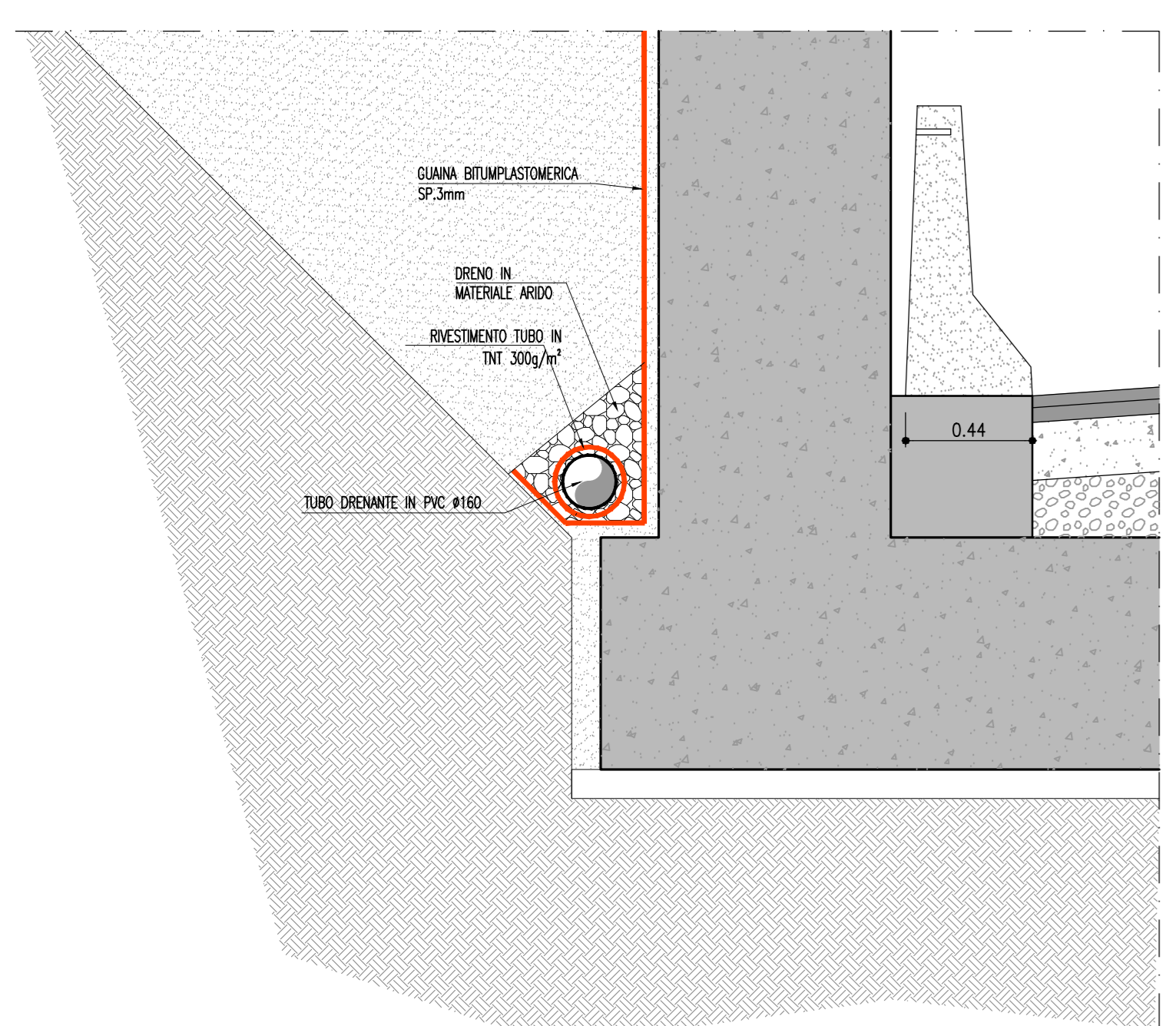
PIANTA FONDAZIONI E ELEVAZIONI scala (1:50)



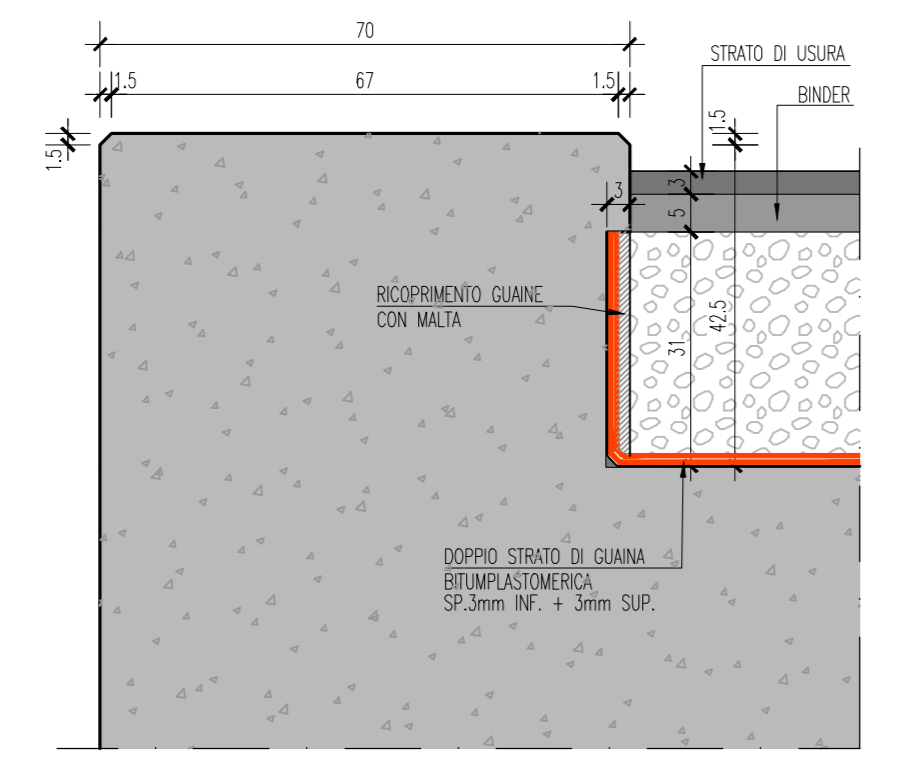
STRALCIO PLANIMETRICO scala (1:500)



PARTICOLARE DRENAGGIO scala 1:20



PARTICOLARE 2 scala 1:10



PART. "2" SEZIONE LONGITUDINALE ASSE SOTTOVIA scala (1:50)

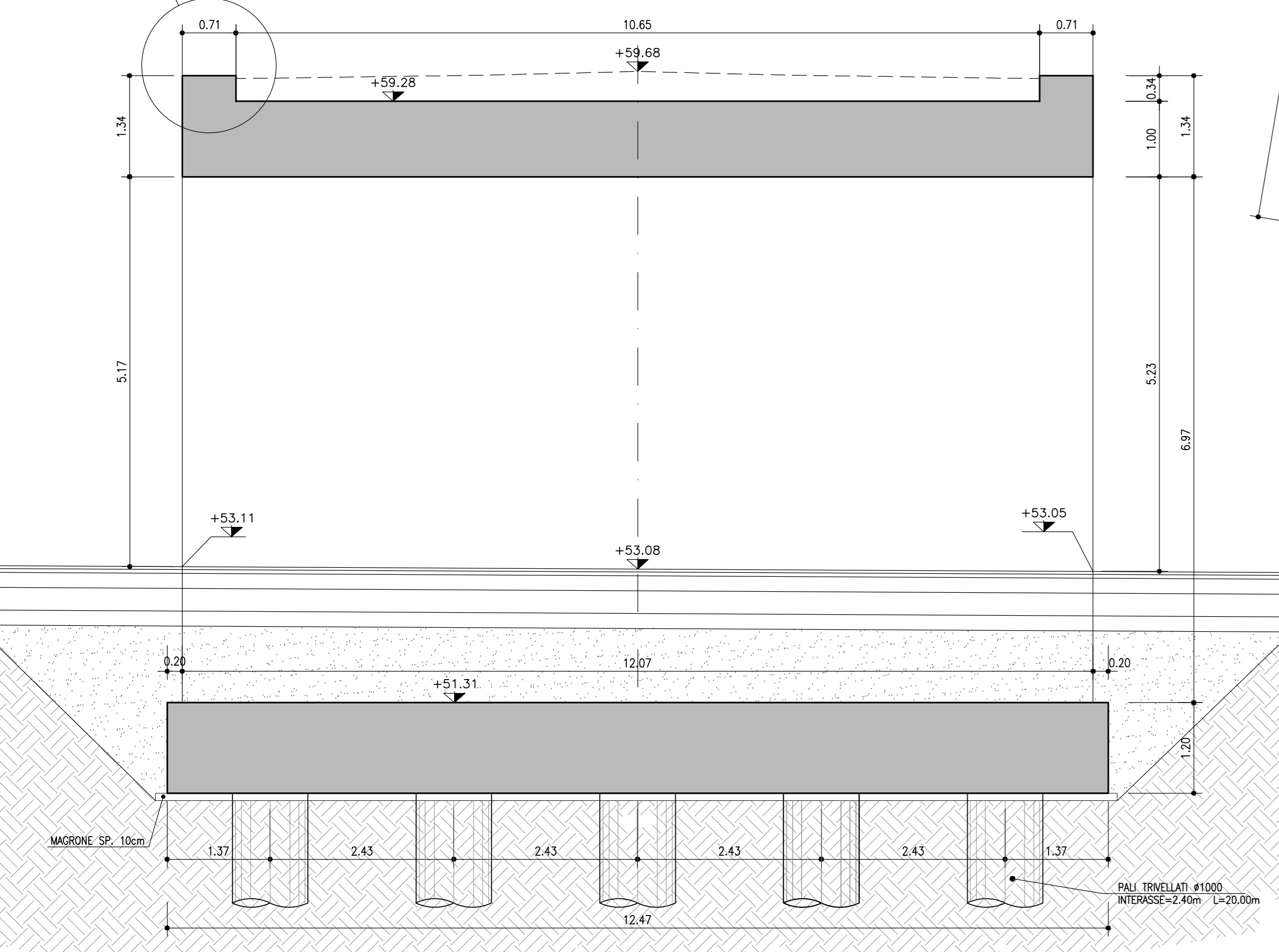
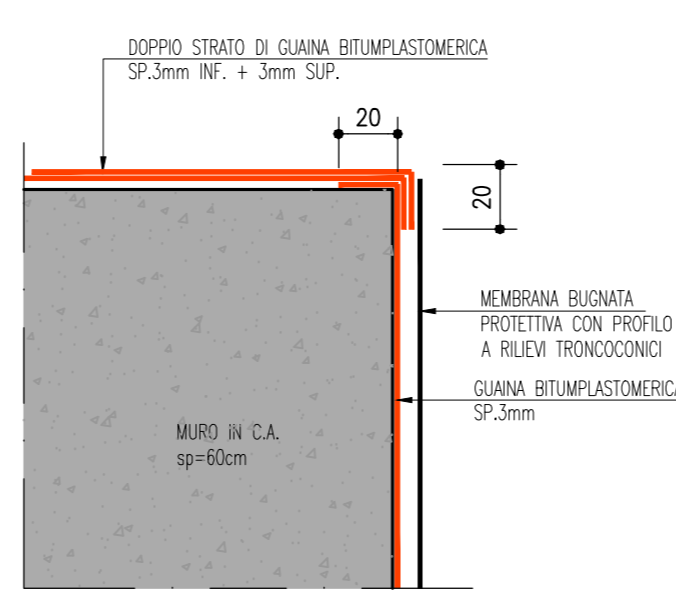


TABELLA MATERIALI

PER QUANTO NON SPECIFICATO NEL SEGUITO, IN PARTICOLARE RELATIVAMENTE ALLE CARATTERISTICHE DEI MATERIALI, ALLE SPECIFICHE PER L'ESECUZIONE DEI LAVORI ED AI CONTROLLI DA ESEGUIRE, SI DOVRA' FARE RIFERIMENTO ALLE NORME TECNICHE D'APPALTO.

<p>CALCESTRUZZO : Secondo EN206 - CNR UNI 11104</p> <p>PAL: - Classe C25/30 - Classe di esposizione XC2</p> <p>MARMO PER SOTTOFONDAZIONI: - Classe C12/15 - Classe di esposizione XD</p> <p>FONDAZIONE: - Classe C28/35 - Classe di esposizione XC2</p> <p>ELEVAZIONI: - Classe C28/35 - Classe di esposizione XF2</p> <p>SOLETTI IN C.A.: Calcestruzzo a ritiro compensato con espansivo a base di ossido di calcio con ritiro <math>\leq 100 \mu\text{m}/\text{m}</math> a 28gg. (Validazione con la prova secondo UNI 9148) - Classe C35/45 MPa - Classe di esposizione XF4</p>	<p>CALCESTRUZZO PER PREFABBRICATI :</p> <p>BILASTRE - Classe di resistenza minima C32/40 - Classe di esposizione XF2 - Copriferito 30mm</p> <p>ELEMENTI A PANNELLO - Classe di resistenza minima C35/45 - Classe di esposizione XF2 - Copriferito 30mm</p> <p>COPRIFERRO NOMINALE* per pali trivellati (diametro=600mm) Cmax=40,0mm</p> <p>COPRIFERRO NOMINALE* per solette Cmax=35,0mm</p> <p>COPRIFERRO NOMINALE* per elevazioni Cmax=35,0mm</p> <p>COPRIFERRO NOMINALE* per fondazioni Cmax=40,0mm</p> <p>* EN 1992-1-1 par. 4.4.1 (2)P</p> <p>ACCIAIO PER C.A.: Secondo NTC 2008 (DM 14/01/2008) Tipo B450C fyk > 450MPa ftk > 540MPa</p>
------------------------------------------------------------------------------------------------------------------------------------------------------------------------------------------------------------------------------------------------------------------------------------------------------------------------------------------------------------------------------------------------------------------------------------------------------------------------------------------------------------------------------------------------------------------------------------------------------------------------------------------------------------------------------------------	-----------------------------------------------------------------------------------------------------------------------------------------------------------------------------------------------------------------------------------------------------------------------------------------------------------------------------------------------------------------------------------------------------------------------------------------------------------------------------------------------------------------------------------------------------------------------------------------------------------------------------------------------------------------------------------------------------------------------------------------------------

PARTICOLARE 1 scala 1:10



autostrade // per l'italia

AUTOSTRADA (A14) : BOLOGNA-BARI-TARANTO
TRATTO: BOLOGNA S.LAZZARO - NUOVO SVINCOLO DI PONTE RIZZOLI

NUOVA STAZIONE DI PONTE RIZZOLI
E
REALIZZAZIONE DELLA COMPLANARE NORD

PROGETTO DEFINITIVO

SVINCOLO DI BORGATELLA

OPERE D'ARTE MAGGIORI

CAVALCAVIA CV001-B E SOTTOVIA ST003-B

SOTTOVIA SCATOLARE
PIANTE E SEZIONI

<p>IL PROGETTISTA SPECIALISTICO Ing. Lucio Ferrari Taricco Ord. Ingg. Brescia N. 21288</p>		<p>IL RESPONSABILE INTERPRETAZIONE PRELIMINARE SPECIALISTICA Ing. Federico Ferrari Ord. Ingg. Milano N. 21082</p>		<p>IL DIRETTORE TECNICO Ing. Orlando Mazzoli Ord. Ingg. Pavia N. 1456</p>	
<p>PROGETTAZIONE NUOVE OPERE AUTOSTRADALI</p>		<p>REVISIONE</p>		<p>00</p>	
<p>1114390001PD00000000001590STR006700</p>		<p>REVISIONE</p>		<p>00</p>	
<p>PROGETTO MANAGER: Ing. Federico Ferrari Ord. Ingg. Milano N. 21082</p>		<p>SUPPORTO SPECIALISTICO:</p>		<p>REVISIONE</p>	
<p>REDAZIONE:</p>		<p>VERIFICAZIONE:</p>		<p>01 GENNAIO 2017</p>	
<p>REDAZIONE:</p>		<p>VERIFICAZIONE:</p>		<p>02</p>	
<p>REDAZIONE:</p>		<p>VERIFICAZIONE:</p>		<p>03</p>	
<p>REDAZIONE:</p>		<p>VERIFICAZIONE:</p>		<p>04</p>	

VISTO DEL COMMITTENTE
autostrade // per l'italia
IL RESPONSABILE CANTIERE DEL PROCEDIMENTO
Ing. Antonio Prosseri

VISTO DEL CONCESSIONARIO
Ministero delle Infrastrutture e dei Trasporti
DIREZIONE REGIONALE DEL TERRITORIO, DELL'AMBIENTE E DEL PAESAGGIO