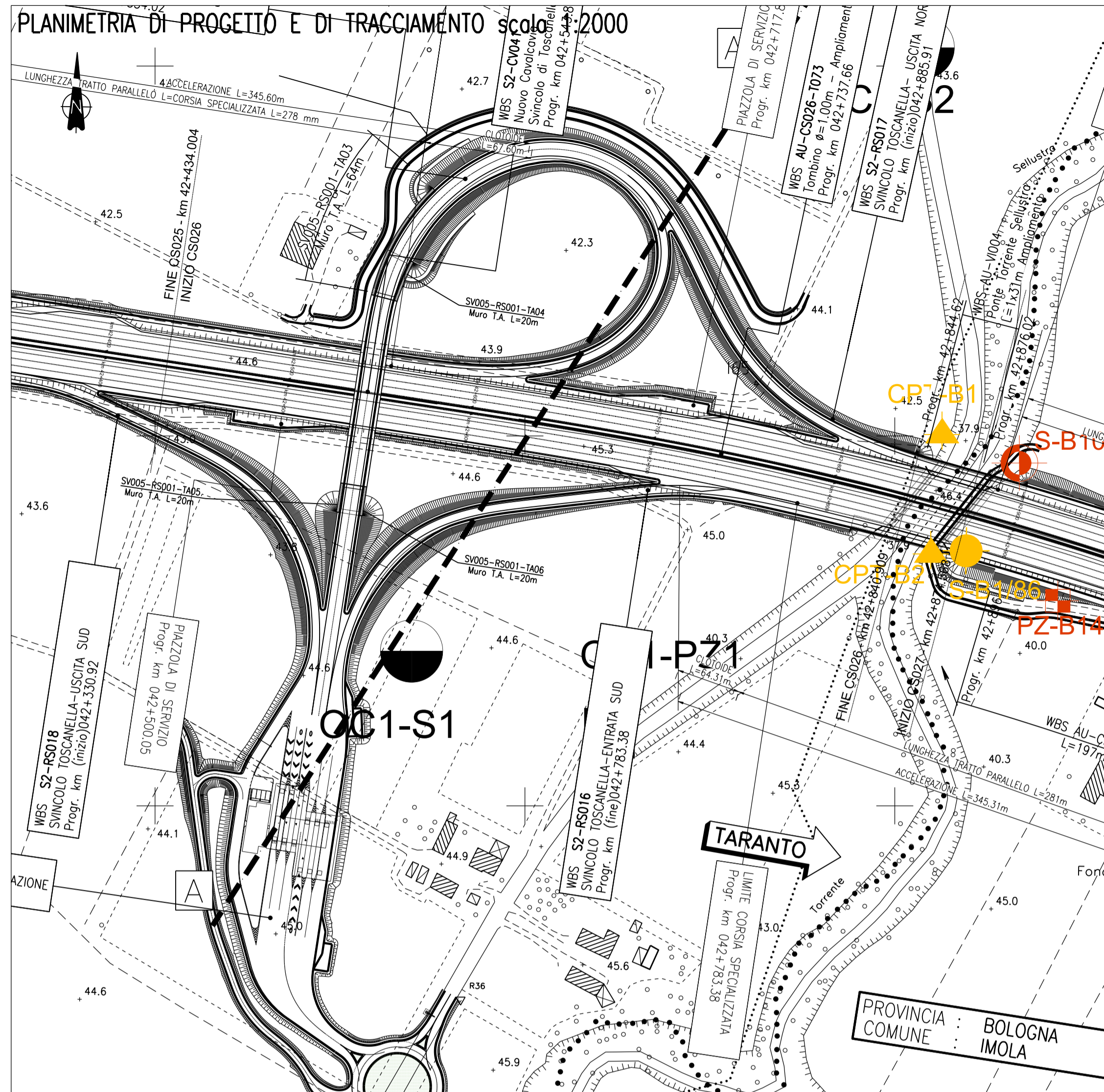
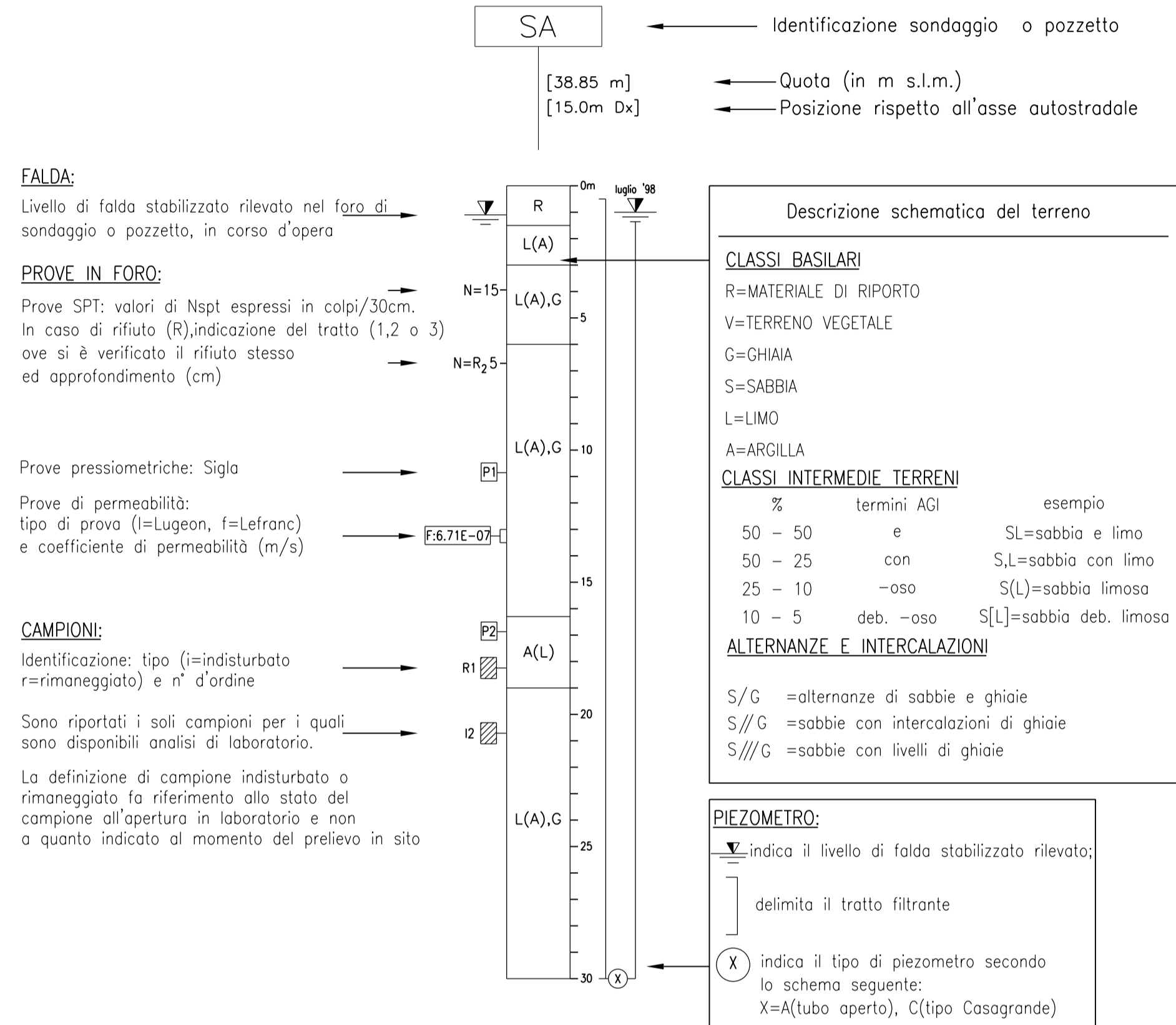


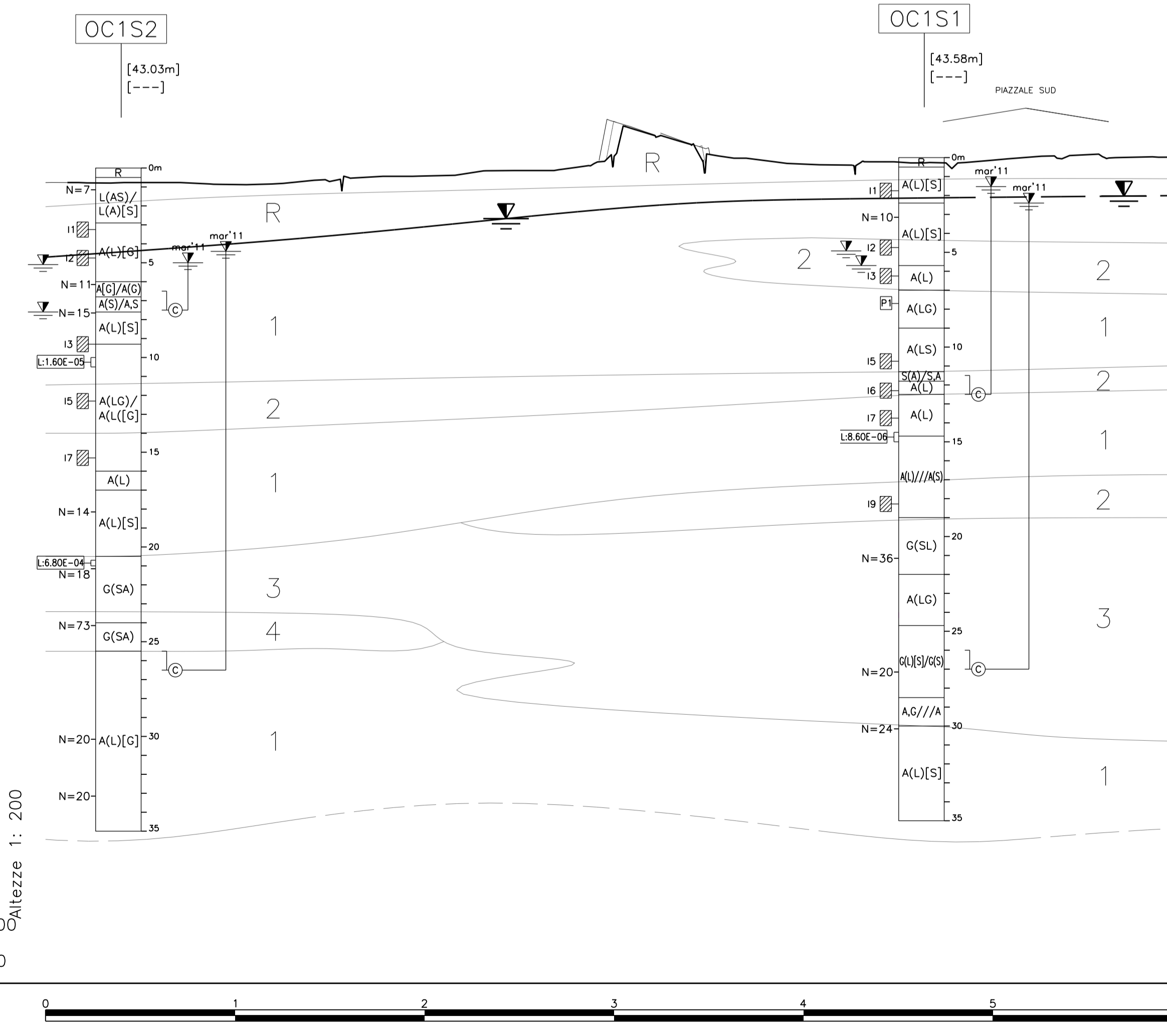
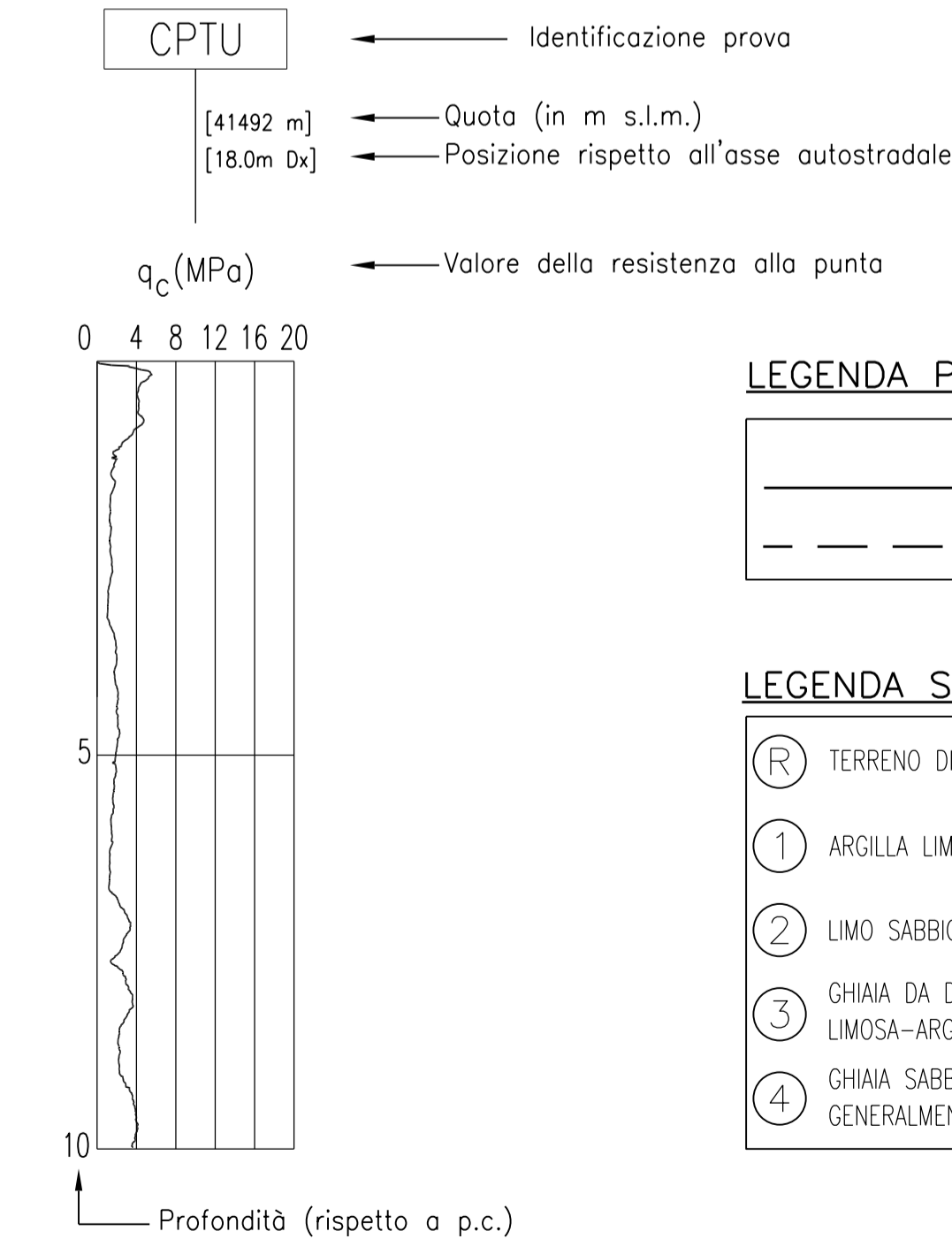
**LEGENDA GEOGNOSTICA**

INDAGINI	SONDAGGI GEOTECNICI A CAROTAGGIO CONTINUO	PROVE PENETROM. STATICHE	POZZETTI SUPERFICIALI	POZZI PER ACQUA, PROVE PENETROM., SONDAGGI PROGETTO CARG	SONDAGGI A CAROTAGGIO PER CARATTERIZZ. AMBIENTALE	PROVE PENETROM. PER CARATTERIZZ. GEOTECNICA AREE DI SERVIZIO
CAMPAGNA-ANNO-IMPRESA						
3 <sup>a</sup> CORSIA A14 Tratto: "Osteria Grande - Imola" 1986 - Edilpali	Sx-DX, SX,A,B	CPTx-SX, DX,A,B				
4 <sup>a</sup> CORSIA A14 Tratto: "Bologna S.Lazzaro - diramazione Ravenna" Progetto definitivo	S-Bx		PZ-Bx			
4 <sup>a</sup> CORSIA A14 Tratto: "Bologna S.Lazzaro - diramazione Ravenna" 2010 - Servizi Geotecnici	OCx-Sx		OCx-PZx			

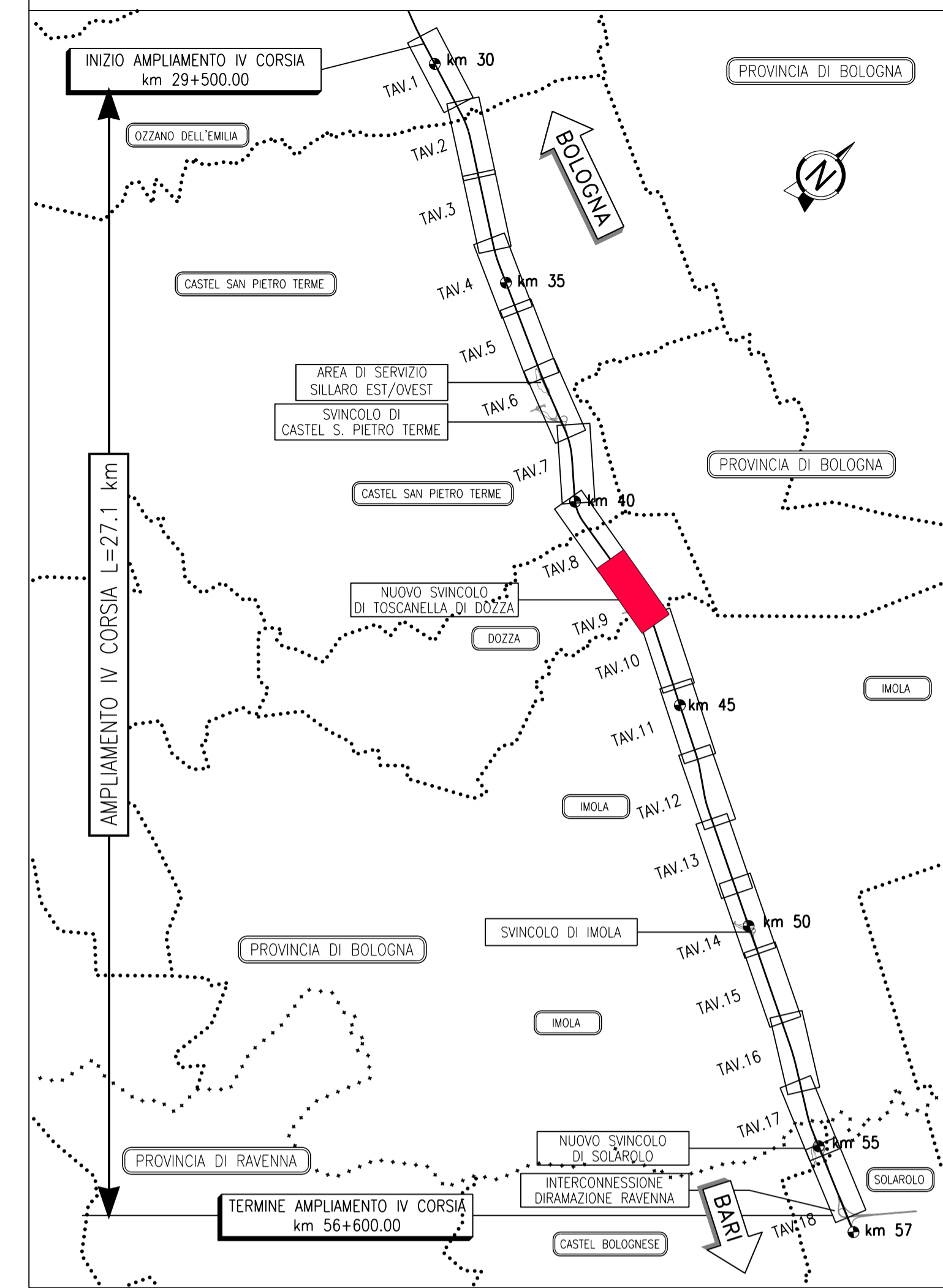
**SONDAGGIO O POZZETTO GEOGNOSTICO**



**PROVE PENETROMETRICHE STATICHE**



**QUADRO DI UNIONE**



**autostrade per l'italia**

**AUTOSTRADA (A14): BOLOGNA-BARI-TARANTO**  
 TRATTO: NUOVO SVINCOLO DI PONTE RIZZOLI - DIRAMAZIONE RAVENNA  
 AMPLIAMENTO ALLA QUARTA CORSIA

**PROGETTO ESECUTIVO**

**DOCUMENTAZIONE GENERALE**

**GEOTECNICA**  
 Profili longitudinali

Planimetria e profilo geotecnico  
 Nuovo Svincolo di Toscanella di Dozza

IL PROGETTISTA SPECIALISTICO Ing. Marco D'Angelantonio Ord. Ingg. Milano N. 20155 Responsabile Geotecnica: [firmato]	IL RESPONSABILE INTEGRAZIONE PRESTAZIONI SPECIALISTICHE Ing. Federica Ferrari Ord. Ingg. Milano N. A21082	IL DIRETTORE TECNICO Ing. Orlando Mazza Ord. Ingg. Pavia N. 1496 Progettazione Nuove Opere Autostradali
RIFERIMENTO PROGETTO Codice Commessa: 111447 LIV. SCELTO: LL00 Cof. Acquisto: PE Fase: DG Cantile: GTA Preliminare: PR000		CODICE IDENTIFICATIVO RIFERIMENTO DIRETTORE: W.B.S. Pianta d'opera: 00000 Titolo: D APE Data: 0040 Revisione: 0
PROGETTO MANAGER: Ing. Federica Ferrari Ord. Ingg. Milano N. A21082		REVISIONE n. data 0 NOVEMBRE 2017
VISTO DEL COMMITTENTE <b>autostrade per l'italia</b> IL RESPONSABILE UNICO DEL PROCEDIMENTO Ing. Antonio Proccollo		VISTO DEL CONCEDEENTE Ministero delle Infrastrutture e dei Trasporti DIPARTIMENTO DI INFRASTRUTTURE, SICUREZZA E SERVIZI INTERVENTO INERENTE ALLE CONCESSIONI GEOTECNICHE