

LEGENDA

- CANTIERE BASE
- CANTIERE OPERATIVO
- AREA DEPOSITO
- BARRIERE FOA
- SITO DI MONITORAGGIO VIBRAZIONE
- SITO DI MONITORAGGIO ATMOSFERA
- SITO DI MONITORAGGIO RUMORE
- SITO DI MONITORAGGIO ACQUE SUPERFICIALI
- SITO DI MONITORAGGIO ACQUE SOTTERRANEE
- SITO DI MONITORAGGIO VEGETAZIONE
- SITO DI MONITORAGGIO FAUNA

COMPONENTE ATMOSFERA

A14-BR-LA-A1-01

A14 - Autostrada Adriatica
Tratta - Bologna - Di. Ravenna

Comune - LA - San Lazzaro di Savena
OZ - Ozzano dell'Emilia
CA - Castel San Pietro Terme
DO - Dozza
MI - Imola
CB - Castel Bolognese
SO - Solero

Metodica di Monitoraggio - A1 - MISURA DELLA QUALITÀ DELL'ARIA CON METODO DELLA STRATIFICAZIONE PER LA CICONE

Numero progressivo del punto di monitoraggio

COMPONENTE RUMORE

A14-BR-LA-R3-01

A14 - Autostrada Adriatica
Tratta - Bologna - Di. Ravenna

Comune - LA - San Lazzaro di Savena
OZ - Ozzano dell'Emilia
CA - Castel San Pietro Terme
DO - Dozza
MI - Imola
CB - Castel Bolognese
SO - Solero

Metodica di Monitoraggio - R2 - MISURE DI ACQUA: INFESSIONE SEMESTRE PERIODICAMENTE ESISTENTE DA OPERATORE PERIODICAMENTE QUALIFICO

Numero progressivo del punto di monitoraggio

COMPONENTE VIBRAZIONE

A14-BR-LA-V1-01

A14 - Autostrada Adriatica
Tratta - Bologna - Di. Ravenna

Comune - LA - San Lazzaro di Savena
OZ - Ozzano dell'Emilia
CA - Castel San Pietro Terme
DO - Dozza
MI - Imola
CB - Castel Bolognese
SO - Solero

Metodica di Monitoraggio - V1 - MISURA DI BREVE PERIODO FINALIZZATO AL DISTURBO

Numero progressivo del punto di monitoraggio

COMPONENTE ACQUE SOTTERRANEE

A14-BR-LA-SO-PP-01

A14 - Autostrada Adriatica
Tratta - Bologna - Di. Ravenna

Comune - LA - San Lazzaro di Savena
OZ - Ozzano dell'Emilia
CA - Castel San Pietro Terme
DO - Dozza
MI - Imola
CB - Castel Bolognese
SO - Solero

Componente Ambientale - SO - Acque Sotterranee

Tipologia Punto Misura - PP - Pozzo privato

Numero progressivo del punto di monitoraggio

COMPONENTE ACQUE SUPERFICIALI

A14-BR-LA-SU-PE-01

A14 - Autostrada Adriatica
Tratta - Bologna - Di. Ravenna

Comune - LA - San Lazzaro di Savena
OZ - Ozzano dell'Emilia
CA - Castel San Pietro Terme
DO - Dozza
MI - Imola
CB - Castel Bolognese
SO - Solero

Componente Ambientale - SU - Acque Superficiali

Individuazione Punto Misura - DI - Torrone Idica

Numero progressivo del punto di monitoraggio

COMPONENTE VEGETAZIONE

A14-BR-LA-E2-01

A14 - Autostrada Adriatica
Tratta - Bologna - Di. Ravenna

Comune - LA - San Lazzaro di Savena
OZ - Ozzano dell'Emilia
CA - Castel San Pietro Terme
DO - Dozza
MI - Imola
CB - Castel Bolognese
SO - Solero

Metodica di Monitoraggio - E2 - RILIEVO FLORISTICO VEGETAZIONALE

Numero progressivo del punto di monitoraggio

COMPONENTE FAUNA

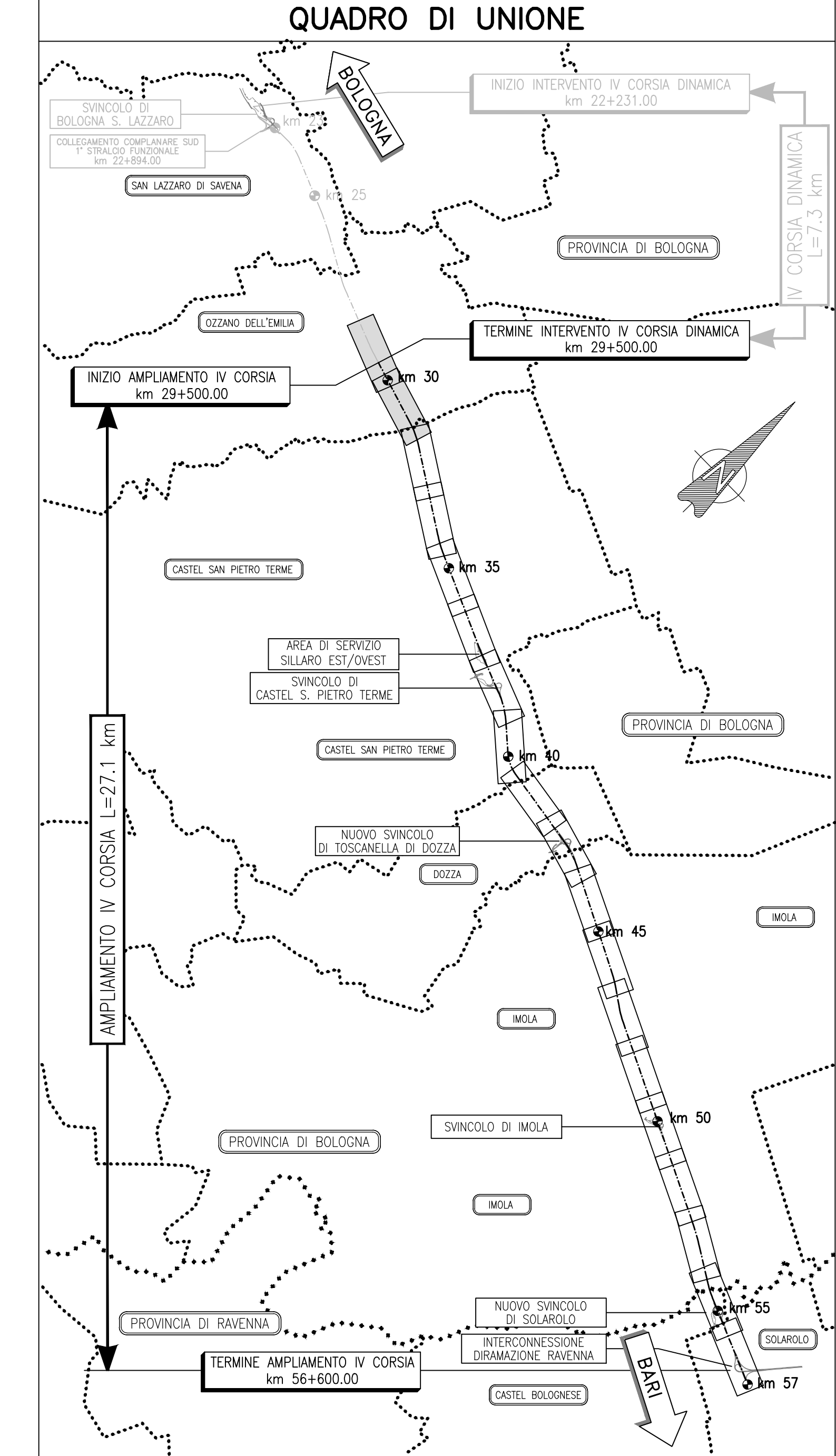
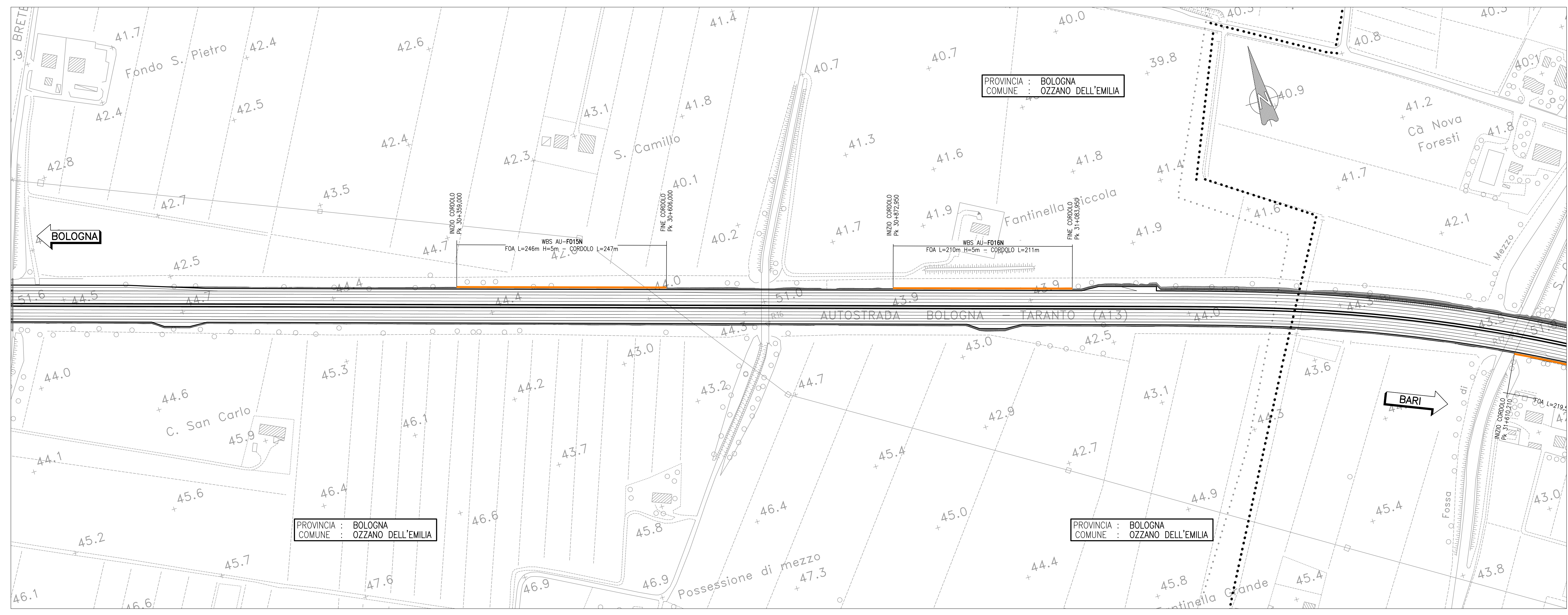
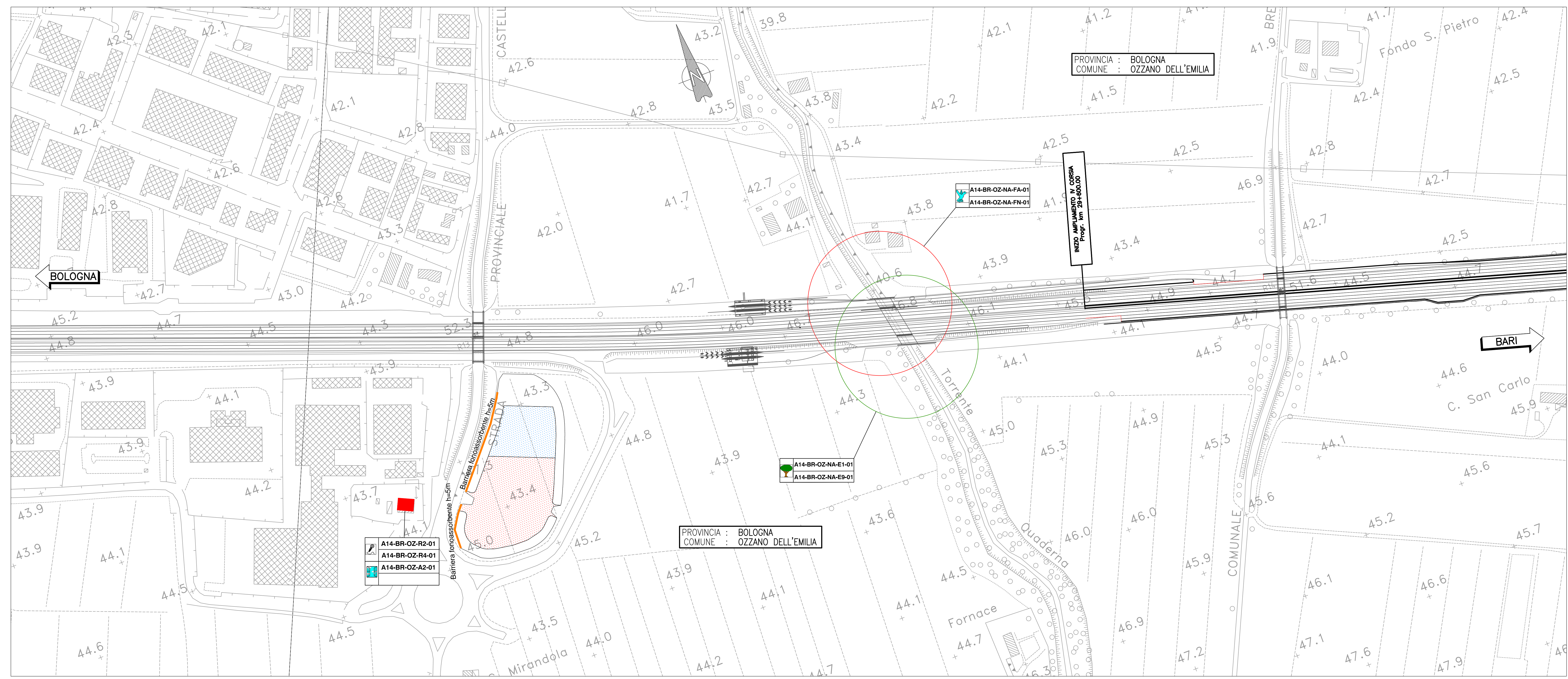
A14-BR-LA-FA-01

A14 - Autostrada Adriatica
Tratta - Bologna - Di. Ravenna

Comune - LA - San Lazzaro di Savena
OZ - Ozzano dell'Emilia
CA - Castel San Pietro Terme
DO - Dozza
MI - Imola
CB - Castel Bolognese
SO - Solero

Metodica di Monitoraggio - FA - MONITORAGGIO DELL'AVIFAUNA

Numero progressivo del punto di monitoraggio



autostrade per l'italia

AUTOSTRADA (A14): BOLOGNA-BARI-TARANTO

TRATTO: NUOVO SVINCOLO DI PONTE RIZZOLI - DIRAMAZIONE RAVENNA

AMPLIAMENTO ALLA QUARTA CORSIA

PROGETTO ESECUTIVO

DOCUMENTAZIONE GENERALE

PIANO DI MONITORAGGIO AMBIENTALE

Generale

PLANIMETRIA - Tav. 1 di 10
dal km 29+600 al km 31+600

IL PROGETTISTA SPECIALISTICO Ing. Federico Bualoni Ord. Ingg. Milano N. 4540 Regione Lombardia		IL RESPONSABILE INTEGRAZIONE PRESTAZIONE ESECUTIVAZIONE Ing. Federico Ferrari Ord. Ingg. Milano N. A21082		IL DIRETTORE TECNICO Ing. Orlando Motta Ord. Ingg. Pavia N. 1495 Regione Lombardia	
CODICE IDENTIFICATIVO 111447	FASE LL00	PRODOTTORE PE	DATA DG	PRODOTTORE PMA	DATA 00000
CODICE IDENTIFICATIVO 00000	DATA 00000	DATA 00000	DATA 00000	DATA 00000	DATA 00000
IL RESPONSABILE INTEGRAZIONE PRESTAZIONE ESECUTIVAZIONE Ing. Federico Ferrari Ord. Ingg. Milano N. A21082		IL RESPONSABILE INTEGRAZIONE PRESTAZIONE ESECUTIVAZIONE Ing. Federico Ferrari Ord. Ingg. Milano N. A21082		IL RESPONSABILE INTEGRAZIONE PRESTAZIONE ESECUTIVAZIONE Ing. Federico Ferrari Ord. Ingg. Milano N. A21082	

PRODOTTORE: Ing. Federico Bualoni - Ord. Ingg. Milano N. 4540 - Regione Lombardia. IL RESPONSABILE INTEGRAZIONE PRESTAZIONE ESECUTIVAZIONE: Ing. Federico Ferrari - Ord. Ingg. Milano N. A21082. IL DIRETTORE TECNICO: Ing. Orlando Motta - Ord. Ingg. Pavia N. 1495 - Regione Lombardia. AUTOSTRADE PER L'ITALIA - Via Salaria 100 - 00198 Roma - Tel. 06/49800000 - Fax 06/49800001 - Web: www.autostradeperitalia.it