

LEGENDA

- CANTIERE BASE
- CANTIERE OPERATIVO
- AREA DEPOSITO
- BARRIERE FOA
- SITO DI MONITORAGGIO VIBRAZIONE
- SITO DI MONITORAGGIO ATMOSFERA
- SITO DI MONITORAGGIO RUMORE
- SITO DI MONITORAGGIO ACQUE SUPERFICIALI
- SITO DI MONITORAGGIO ACQUE SOTTERRANEE
- SITO DI MONITORAGGIO VEGETAZIONE
- SITO DI MONITORAGGIO FAUNA

COMPONENTE ATMOSFERA
COMPONENTE ATMOSFERA
A14-BR-LA-A1-01

A14
A14 - Autostrada Adriatica

Tratta
Bologna - Dr. Ravenna

Comune
LA - San Lazzaro di Savena
OC - Ozzano dell'Emilia
CA - Castel San Pietro Terme
DO - Dozza
MI - Imola
CB - Castel Bolognese
SO - Solero

Metodica di Monitoraggio
R2 - MISURE DI BREVE PERIODO FINALIZZATE AL DISTURBO
R3 - MISURE DI 7 GIORNI, POSTAZIONI FISSE RELATIVE AL TRAFFICO VEICOLARE
R4 - MISURE DI BREVE PERIODO FINALIZZATE AL DISTURBO
R5 - MISURE DI BREVE PERIODO FINALIZZATE AL DISTURBO

Numero progressivo del punto di monitoraggio

COMPONENTE RUMORE
COMPONENTE RUMORE
A14-BR-LA-R3-01

A14
A14 - Autostrada Adriatica

Tratta
Bologna - Dr. Ravenna

Comune
LA - San Lazzaro di Savena
OC - Ozzano dell'Emilia
CA - Castel San Pietro Terme
DO - Dozza
MI - Imola
CB - Castel Bolognese
SO - Solero

Metodica di Monitoraggio
R2 - MISURE DI BREVE PERIODO FINALIZZATE AL DISTURBO
R3 - MISURE DI 7 GIORNI, POSTAZIONI FISSE RELATIVE AL TRAFFICO VEICOLARE
R4 - MISURE DI BREVE PERIODO FINALIZZATE AL DISTURBO
R5 - MISURE DI BREVE PERIODO FINALIZZATE AL DISTURBO

Numero progressivo del punto di monitoraggio

COMPONENTE VIBRAZIONE
COMPONENTE VIBRAZIONE
A14-BR-LA-V1-01

A14
A14 - Autostrada Adriatica

Tratta
Bologna - Dr. Ravenna

Comune
LA - San Lazzaro di Savena
OC - Ozzano dell'Emilia
CA - Castel San Pietro Terme
DO - Dozza
MI - Imola
CB - Castel Bolognese
SO - Solero

Metodica di Monitoraggio
V1 - MISURA DI BREVE PERIODO FINALIZZATO AL DISTURBO
V2 - MISURA DI BREVE PERIODO FINALIZZATO AL DISTURBO

Numero progressivo del punto di monitoraggio

COMPONENTE ACQUE SOTTERRANEE
COMPONENTE ACQUE SOTTERRANEE
A14-BR-LA-SO-PP-01

A14
A14 - Autostrada Adriatica

Tratta
Bologna - Dr. Ravenna

Comune
LA - San Lazzaro di Savena
OC - Ozzano dell'Emilia
CA - Castel San Pietro Terme
DO - Dozza
MI - Imola
CB - Castel Bolognese
SO - Solero

Componente Ambientale
SO - Acque Sotterranee

Tipologia Punto Misura
PP - Pozzo privato
PE - Pozzo pubblico
PC - Pozzo comunale
SA - Fiume Savena

Numero progressivo del punto di monitoraggio

COMPONENTE ACQUE SUPERFICIALI
COMPONENTE ACQUE SUPERFICIALI
A14-BR-LA-SU-PE-01

A14
A14 - Autostrada Adriatica

Tratta
Bologna - Dr. Ravenna

Comune
LA - San Lazzaro di Savena
OC - Ozzano dell'Emilia
CA - Castel San Pietro Terme
DO - Dozza
MI - Imola
CB - Castel Bolognese
SO - Solero

Componente Ambientale
SU - Acque Superficiali

Individuazione Punto Misura
DI - Torrone Idica
CA - Torrone Quaderna
SI - Torrone Sifano
SE - Torrone Salsano
CO - Torrone Concesio
SA - Fiume Savena

Numero progressivo del punto di monitoraggio

COMPONENTE VEGETAZIONE
COMPONENTE VEGETAZIONE
A14-BR-LA-E2-01

A14
A14 - Autostrada Adriatica

Tratta
Bologna - Dr. Ravenna

Comune
LA - San Lazzaro di Savena
OC - Ozzano dell'Emilia
CA - Castel San Pietro Terme
DO - Dozza
MI - Imola
CB - Castel Bolognese
SO - Solero

Metodica di Monitoraggio
E2 - RELIEVO FLORISTICO-VEGETAZIONALE

Numero progressivo del punto di monitoraggio

COMPONENTE FAUNA
COMPONENTE FAUNA
A14-BR-LA-FA-01

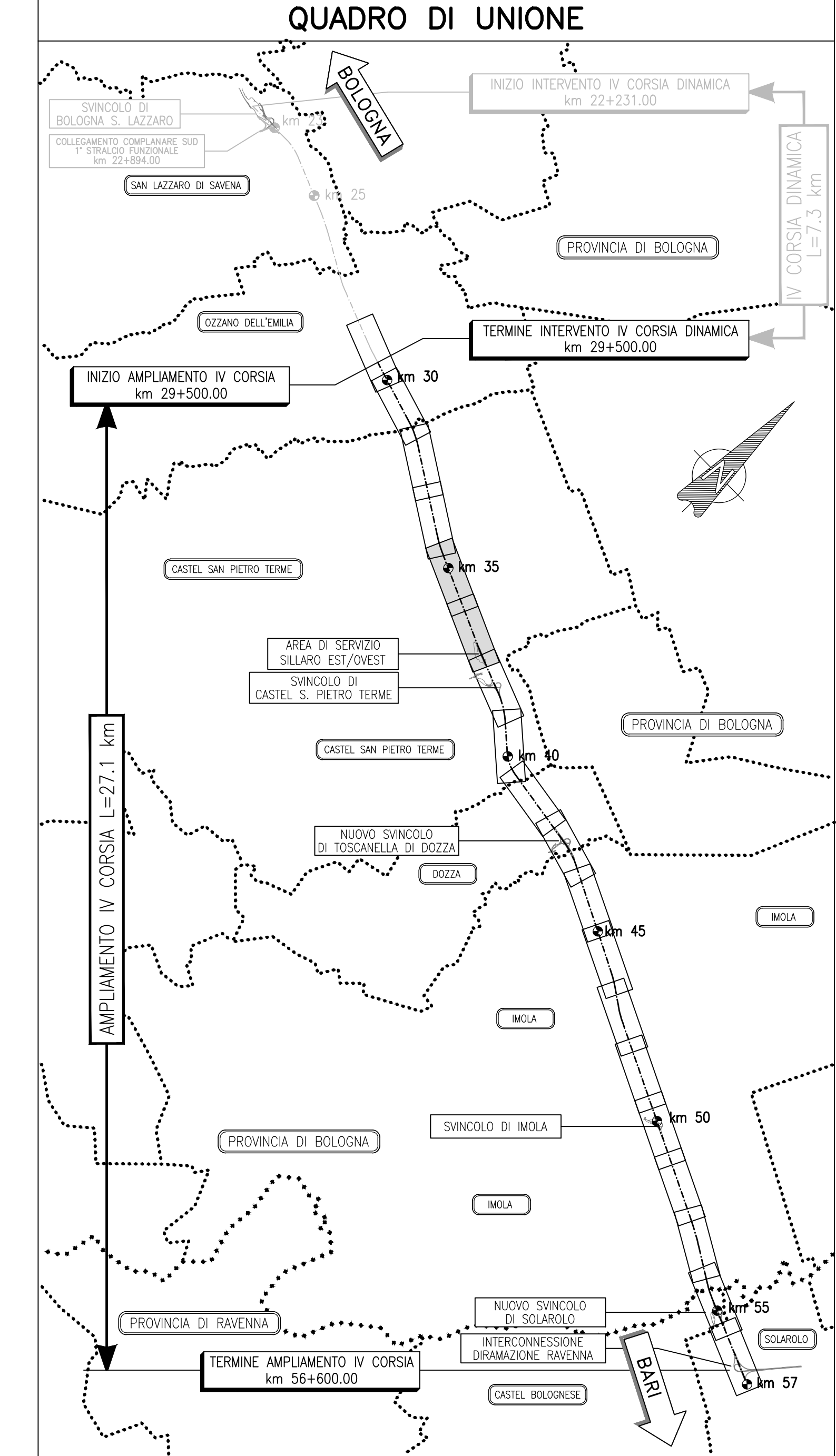
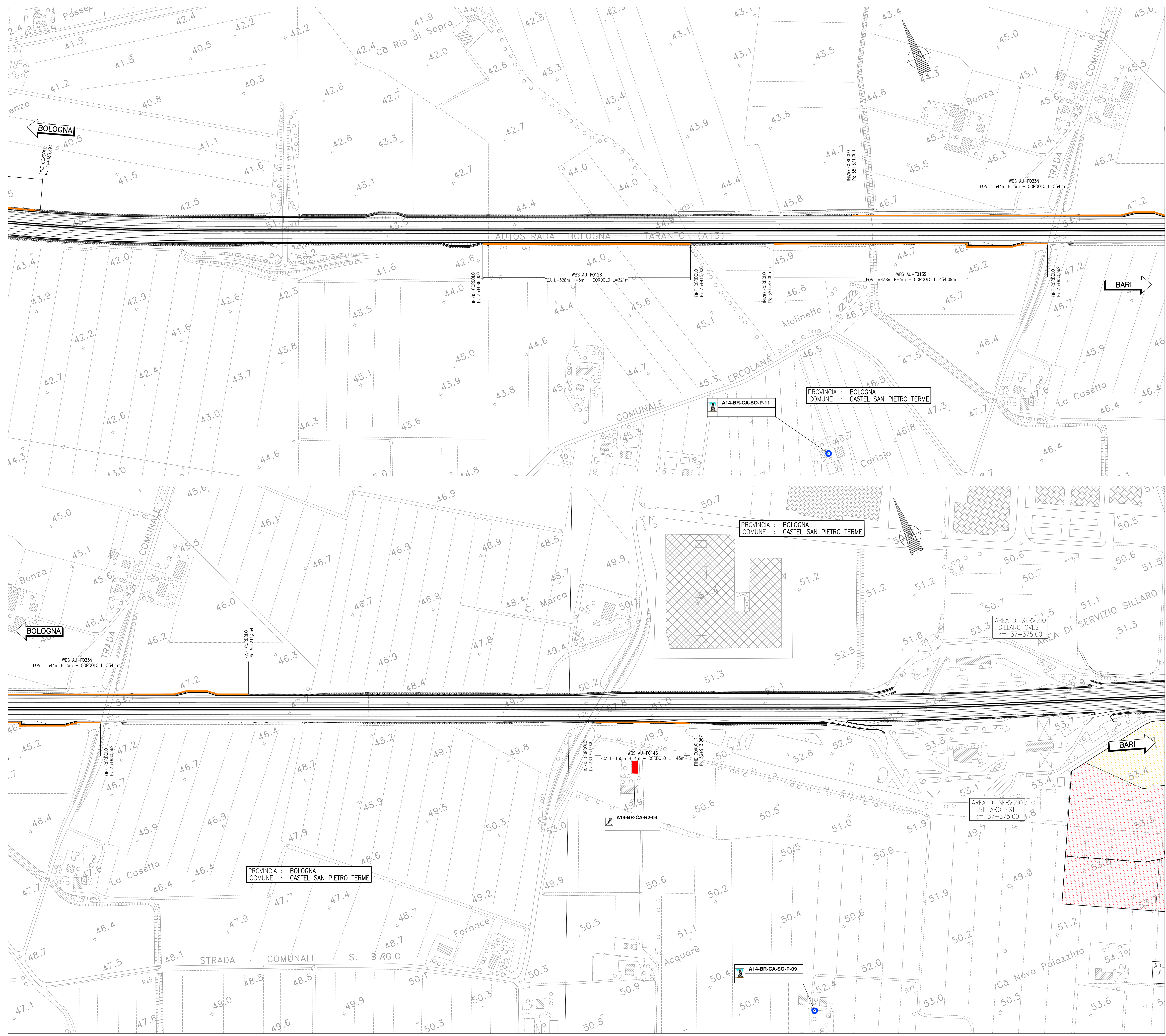
A14
A14 - Autostrada Adriatica

Tratta
Bologna - Dr. Ravenna

Comune
LA - San Lazzaro di Savena
OC - Ozzano dell'Emilia
CA - Castel San Pietro Terme
DO - Dozza
MI - Imola
CB - Castel Bolognese
SO - Solero

Metodica di Monitoraggio
FA - MONITORAGGIO DELLA FAUNA
FN - MONITORAGGIO DEGLI ANFIBI

Numero progressivo del punto di monitoraggio



autostrade per l'italia

AUTOSTRADA (A14): BOLOGNA-BARI-TARANTO
TRATTO: NUOVO SVINCOLO DI PONTE RIZZOLI - DIRAMAZIONE RAVENNA
AMPLIAMENTO ALLA QUARTA CORSIA

PROGETTO ESECUTIVO

DOCUMENTAZIONE GENERALE
PIANO DI MONITORAGGIO AMBIENTALE
Generale

PLANIMETRIA - Tav. 3 di 10
dal km 34+350 al km 37+650

<p>IL PROGETTISTA SPECIALISTICO Ing. Ferruccio Buzio Ord. Ingg. Genova N. 4940 Ravenna - Romagna Ingegneria</p>	<p>IL RESPONSABILE INTEGRAZIONE PREAZIONI SPECIALISTICHE Ing. Federico Ferrari Ord. Ingg. Milano N. A21082</p>	<p>IL DIRETTORE TECNICO Ing. Orlando Motta Ord. Ingg. Parma N. 1486 Piemonte - Roma City Ingegneria</p>
--	---	--

CODICE IDENTIFICATIVO		REVISIONI
APPROVATO	VERIFICATO	4
111447	LL00 PE DG PMA 00000 00000 D/MAM 0004 0	SCALA 1:2000

PROGETTO MANAGER Ing. Federico Ferrari Ord. Ingg. Milano N. A21082	SUPPORTO SPECIALISTICO	REVISIONI
REDAZIONE	VERIFICATO	1 7 NOVEMBRE 2017

VIETO DEL COMMITTENTE
autostrade per l'italia

VIETO DEL CONCESSIONARIO
Ministero delle Infrastrutture e dei Trasporti
Via Venezia 100