

LEGENDA

- CANTIERE BASE
- CANTIERE OPERATIVO
- AREA DEPOSITO
- BARRIERE FOA
- SITO DI MONITORAGGIO VIBRAZIONE
- SITO DI MONITORAGGIO ATMOSFERA
- SITO DI MONITORAGGIO RUMORE
- SITO DI MONITORAGGIO ACQUE SUPERFICIALI
- SITO DI MONITORAGGIO ACQUE SOTTERRANEE
- SITO DI MONITORAGGIO VEGETAZIONE
- SITO DI MONITORAGGIO FAUNA

COMPONENTE ATMOSFERA
A14-BR-LA-A1-01

A14
A14 - Autostrada Adriatica

Tratta
Bologna - Dr. Ravenna

Comune
LA - San Lazzaro di Savena
OZ - Ozzano dell'Emilia
CA - Castel San Pietro Terme
DO - Dozza
MO - Imola
CB - Castel Bolognese
SO - Solero

Metodica di Monitoraggio
A1 - MISURA DELLA QUALITÀ DELL'ARIA CON METODI STRUMENTALI PER 15 GIORNI
A2 - MISURA DELLE POLVERI SOTTILI (PM10) PER 15 GIORNI CON METODI STRUMENTALI SEQUENZIALI

Numero progressivo del punto di monitoraggio

COMPONENTE RUMORE
A14-BR-LA-R3-01

A14
A14 - Autostrada Adriatica

Tratta
Bologna - Dr. Ravenna

Comune
LA - San Lazzaro di Savena
OZ - Ozzano dell'Emilia
CA - Castel San Pietro Terme
DO - Dozza
MO - Imola
CB - Castel Bolognese
SO - Solero

Metodica di Monitoraggio
R2 - MISURE DI 7 GIORNI, POSTAZIONI FISSE PER IL RUMORE AMBIENTALE IN UN'AREA DI TRAFFICO VEICOLARE
R3 - MISURE DI BREVE PERIODO IN AMBIENTE INTERIORE PER LA VERIFICA DEI LIMITI DIFFERENZIALI
R4 - MISURE DI BREVE PERIODO IN AMBIENTE ESTERIORE PER LA VERIFICA DEI LIMITI DIFFERENZIALI

Numero progressivo del punto di monitoraggio

COMPONENTE VIBRAZIONE
A14-BR-LA-V1-01

A14
A14 - Autostrada Adriatica

Tratta
Bologna - Dr. Ravenna

Comune
LA - San Lazzaro di Savena
OZ - Ozzano dell'Emilia
CA - Castel San Pietro Terme
DO - Dozza
MO - Imola
CB - Castel Bolognese
SO - Solero

Metodica di Monitoraggio
V1 - MISURA DI BREVE PERIODO FINALIZZATO AL DISTURBO
V2 - MISURA DI BREVE PERIODO FINALIZZATO AL DANNO

Numero progressivo del punto di monitoraggio

COMPONENTE ACQUE SOTTERRANEE
A14-BR-LA-SO-PP-01

A14
A14 - Autostrada Adriatica

Tratta
Bologna - Dr. Ravenna

Comune
LA - San Lazzaro di Savena
OZ - Ozzano dell'Emilia
CA - Castel San Pietro Terme
DO - Dozza
MO - Imola
CB - Castel Bolognese
SO - Solero

Componente Ambientale
SO - Acque Sotterranee

Tipologia Punto Misura
PP - Pozzo privato
PE - Pozzo pubblico
PC - Pozzo comunale

Numero progressivo del punto di monitoraggio

COMPONENTE ACQUE SUPERFICIALI
A14-BR-LA-SU-PE-01

A14
A14 - Autostrada Adriatica

Tratta
Bologna - Dr. Ravenna

Comune
LA - San Lazzaro di Savena
OZ - Ozzano dell'Emilia
CA - Castel San Pietro Terme
DO - Dozza
MO - Imola
CB - Castel Bolognese
SO - Solero

Componente Ambientale
SU - Acque Superficiali

Individuazione Punto Misura
ID - Torrente Idica
QA - Torrente Quaderna
GC - Torrente Galena
SI - Torrente Sifano
SE - Torrente Selvano
CO - Torrente Concaio
SA - Fiume Savena

Numero progressivo del punto di monitoraggio

COMPONENTE VEGETAZIONE
A14-BR-LA-E2-01

A14
A14 - Autostrada Adriatica

Tratta
Bologna - Dr. Ravenna

Comune
LA - San Lazzaro di Savena
OZ - Ozzano dell'Emilia
CA - Castel San Pietro Terme
DO - Dozza
MO - Imola
CB - Castel Bolognese
SO - Solero

Metodica di Monitoraggio
E2 - RILIEVO FLORISTICO-VEGETAZIONALE

Numero progressivo del punto di monitoraggio

COMPONENTE FAUNA
A14-BR-LA-FA-01

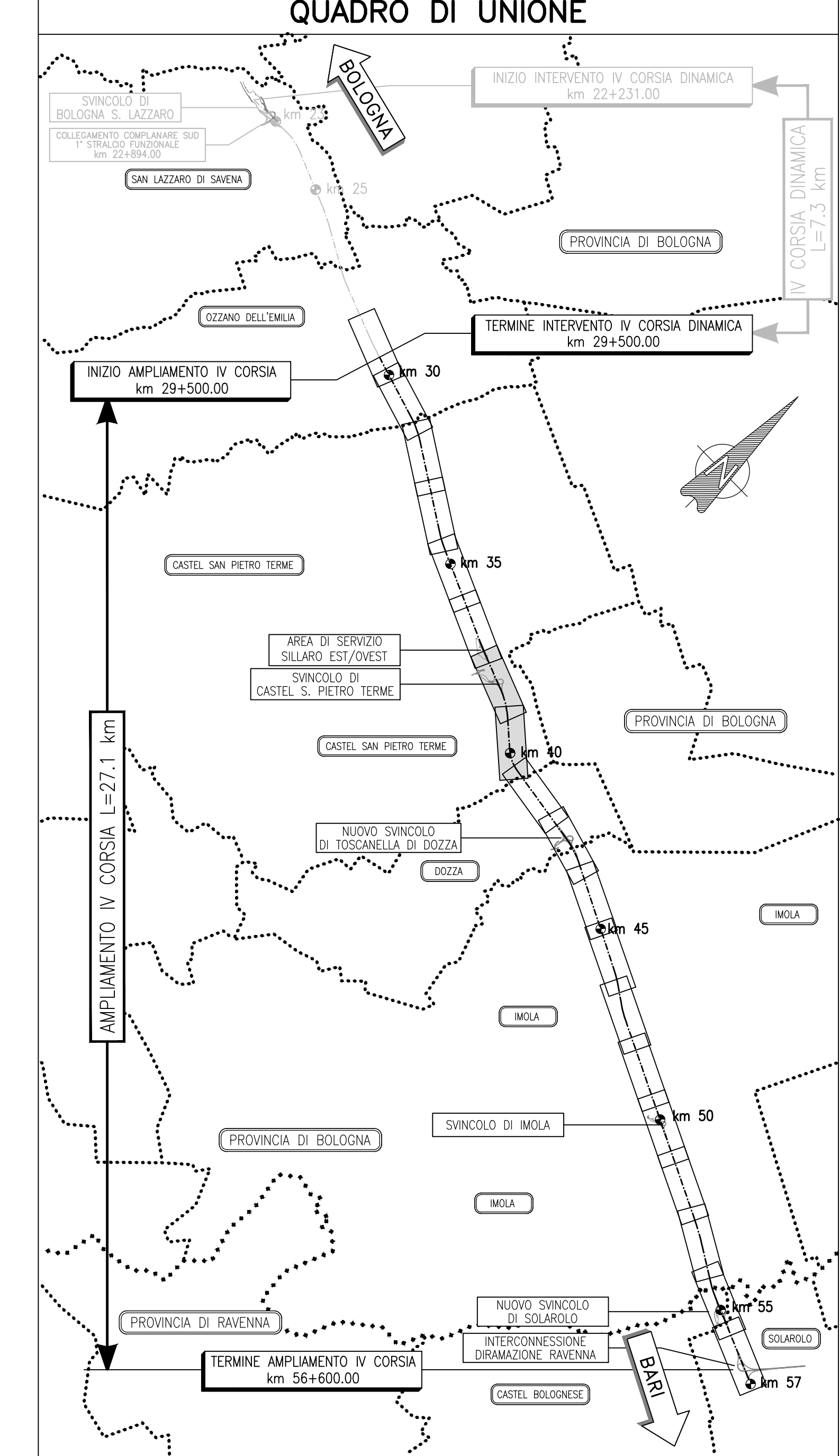
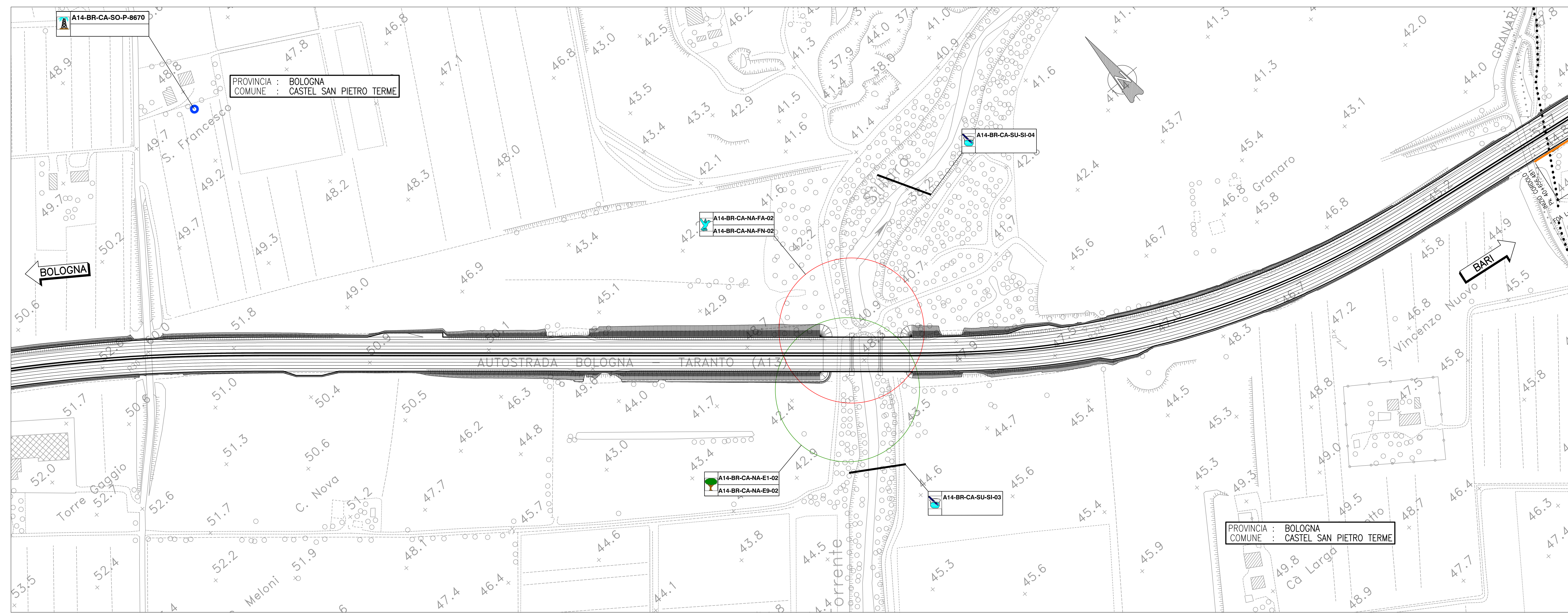
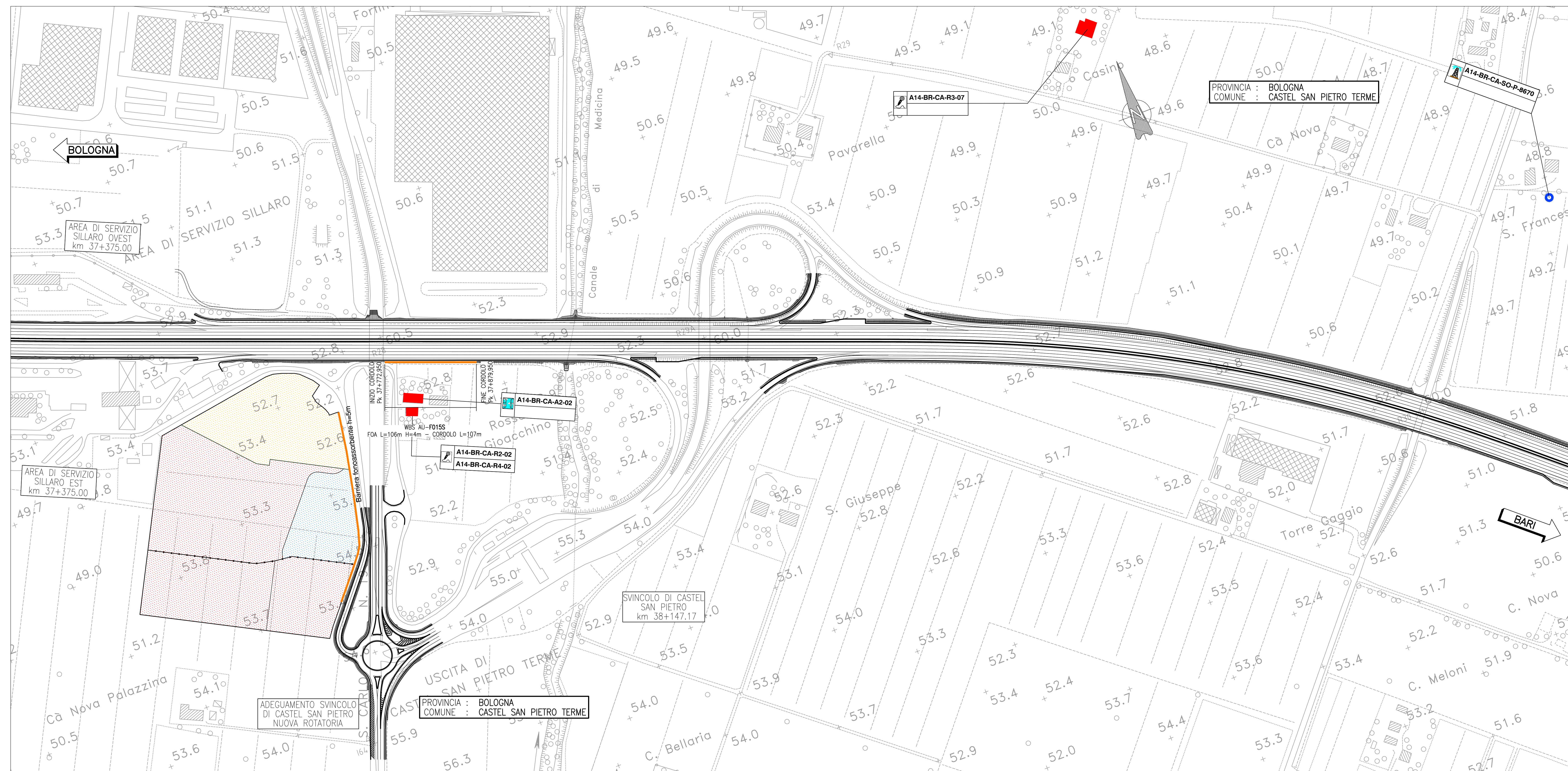
A14
A14 - Autostrada Adriatica

Tratta
Bologna - Dr. Ravenna

Comune
LA - San Lazzaro di Savena
OZ - Ozzano dell'Emilia
CA - Castel San Pietro Terme
DO - Dozza
MO - Imola
CB - Castel Bolognese
SO - Solero

Metodica di Monitoraggio
FA - MONITORAGGIO DELL'AVIFAUNA
FN - MONITORAGGIO DEGLI ANFIBI

Numero progressivo del punto di monitoraggio



autostrade per l'italia

AUTOSTRADA (A14): BOLOGNA-BARI-TARANTO
TRATTO: NUOVO SVINCOLO DI PONTE RIZZOLI - DIRAMAZIONE RAVENNA
AMPLIAMENTO ALLA QUARTA CORSIA

PROGETTO ESECUTIVO

DOCUMENTAZIONE GENERALE

PIANO DI MONITORAGGIO AMBIENTALE
Generale

PLANIMETRIA - Tav. 4 di 10
dal km 37+350 al km 40+700

IL PROGETTISTA SPECIALISTICO Ing. Ferruccio Buzio Ord. Ingg. Genova N. 4940 Nazionale Ingegneri Autostrade		IL RESPONSABILE INTEGRAZIONE PRESTAZIONI SPECIALISTICHE Ing. Federico Ferrari Ord. Ingg. Milano N. A21382		IL DIRETTORE TECNICO Ing. Orlando Motta Ord. Ingg. Parma N. 1486 Programm. Nat. Ord. Ingegneri	
CODICE IDENTIFICATIVO CODICE IDENTIFICATIVO					
ARBITRATO PROGETTO 111447	TIPOLOGIA LL00	FASE PE	PRODOTTORE DG	METRO PMA	PERIODO 00000
DATA 11/04/2017	DATA 11/04/2017	DATA 11/04/2017	DATA 11/04/2017	DATA 11/04/2017	DATA 11/04/2017
IL RESPONSABILE DEL PROGETTO Ing. Federico Ferrari Ord. Ingg. Milano N. A21382		IL RESPONSABILE DEL LAVORO Ing. Andrea Pavesi			
REDATTO		VERIFICATO		REVISIONE	

spea
 INGENNERIA

Atlantis

VISTO DEL COMMITTENTE
autostrade per l'italia
 IL RESPONSABILE DEI LAVORI
 Ing. Andrea Pavesi

VISTO DEL CONCESSIONARIO
 Ministero delle Infrastrutture e dei Trasporti
 Ing. Andrea Pavesi