

LEGENDA

- CANTIERE BASE
- CANTIERE OPERATIVO
- AREA DEPOSITO
- BARRIERE FOA
- SITO DI MONITORAGGIO VIBRAZIONE
- SITO DI MONITORAGGIO ATMOSFERA
- SITO DI MONITORAGGIO RUMORE
- SITO DI MONITORAGGIO ACQUE SUPERFICIALI
- SITO DI MONITORAGGIO ACQUE SOTTERRANEE
- SITO DI MONITORAGGIO VEGETAZIONE
- SITO DI MONITORAGGIO FAUNA

COMPONENTE ATMOSFERA
A14-BR-LA-A1-01

A14
A14 - Autostrada Adriatica
Tratta - Bologna - Di. Ravenna

Comune
LA - San Lazzaro di Savena
CO - Ozzano dell'Emilia
CA - Castel San Pietro Terme
DO - Dozza
MO - Imola
BO - Castel Bolognese
SO - Solero

Metodica di Monitoraggio
R2 - MISURE DI BREVE PERIODO FINALIZZATE AL DISTURBO PERIODICO PER LA VERIFICA DELLA QUALITÀ DELL'ARIA CON METODI STRUMENTALI DI ANALISI IN LABORATORIO

Numero progressivo del punto di monitoraggio

COMPONENTE RUMORE
A14-BR-LA-R3-01

A14
A14 - Autostrada Adriatica
Tratta - Bologna - Di. Ravenna

Comune
LA - San Lazzaro di Savena
CO - Ozzano dell'Emilia
CA - Castel San Pietro Terme
DO - Dozza
MO - Imola
BO - Castel Bolognese
SO - Solero

Metodica di Monitoraggio
R2 - MISURE DI BREVE PERIODO FINALIZZATE AL DISTURBO PERIODICO PER LA VERIFICA DELLA QUALITÀ DELL'ARIA CON METODI STRUMENTALI DI ANALISI IN LABORATORIO

Numero progressivo del punto di monitoraggio

COMPONENTE VIBRAZIONE
A14-BR-LA-V1-01

A14
A14 - Autostrada Adriatica
Tratta - Bologna - Di. Ravenna

Comune
LA - San Lazzaro di Savena
CO - Ozzano dell'Emilia
CA - Castel San Pietro Terme
DO - Dozza
MO - Imola
BO - Castel Bolognese
SO - Solero

Metodica di Monitoraggio
V1 - MISURA DI BREVE PERIODO FINALIZZATO AL DISTURBO PERIODICO PER LA VERIFICA DELLA QUALITÀ DELL'ARIA CON METODI STRUMENTALI DI ANALISI IN LABORATORIO

Numero progressivo del punto di monitoraggio

COMPONENTE ACQUE SOTTERRANEE
A14-BR-LA-SO-PP-01

A14
A14 - Autostrada Adriatica
Tratta - Bologna - Di. Ravenna

Comune
LA - San Lazzaro di Savena
CO - Ozzano dell'Emilia
CA - Castel San Pietro Terme
DO - Dozza
MO - Imola
BO - Castel Bolognese
SO - Solero

Componente Ambientale
SO - Acque Sotterranee

Tipologia Punto Misura
PP - Pozzo privato
PE - Pozzo pubblico
PC - Pozzo comunale
SA - Fiume Sarnano

Numero progressivo del punto di monitoraggio

COMPONENTE ACQUE SUPERFICIALI
A14-BR-LA-SU-PE-01

A14
A14 - Autostrada Adriatica
Tratta - Bologna - Di. Ravenna

Comune
LA - San Lazzaro di Savena
CO - Ozzano dell'Emilia
CA - Castel San Pietro Terme
DO - Dozza
MO - Imola
BO - Castel Bolognese
SO - Solero

Componente Ambientale
SU - Acque Superficiali

Individuazione Punto Misura
ID - Torrone Idica
CA - Torrone Quaderna
CA - Torrone Galena
SI - Torrone Sifano
CO - Torrone Salsano
CO - Torrone Concesio
SA - Fiume Sarnano

Numero progressivo del punto di monitoraggio

COMPONENTE VEGETAZIONE
A14-BR-LA-E2-01

A14
A14 - Autostrada Adriatica
Tratta - Bologna - Di. Ravenna

Comune
LA - San Lazzaro di Savena
CO - Ozzano dell'Emilia
CA - Castel San Pietro Terme
DO - Dozza
MO - Imola
BO - Castel Bolognese
SO - Solero

Metodica di Monitoraggio
E2 - RILIEVO FLORISTICO-VEGETAZIONALE

Numero progressivo del punto di monitoraggio

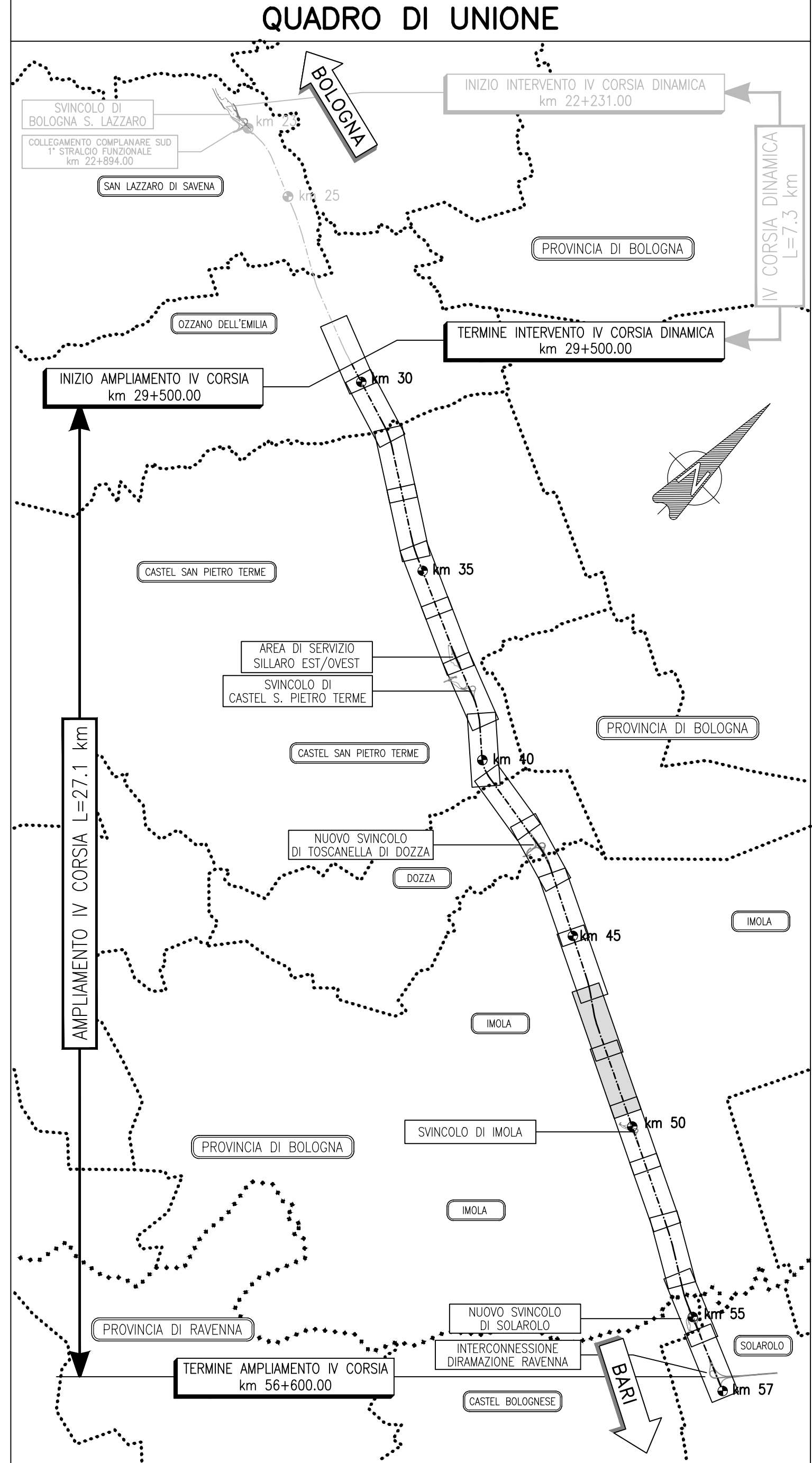
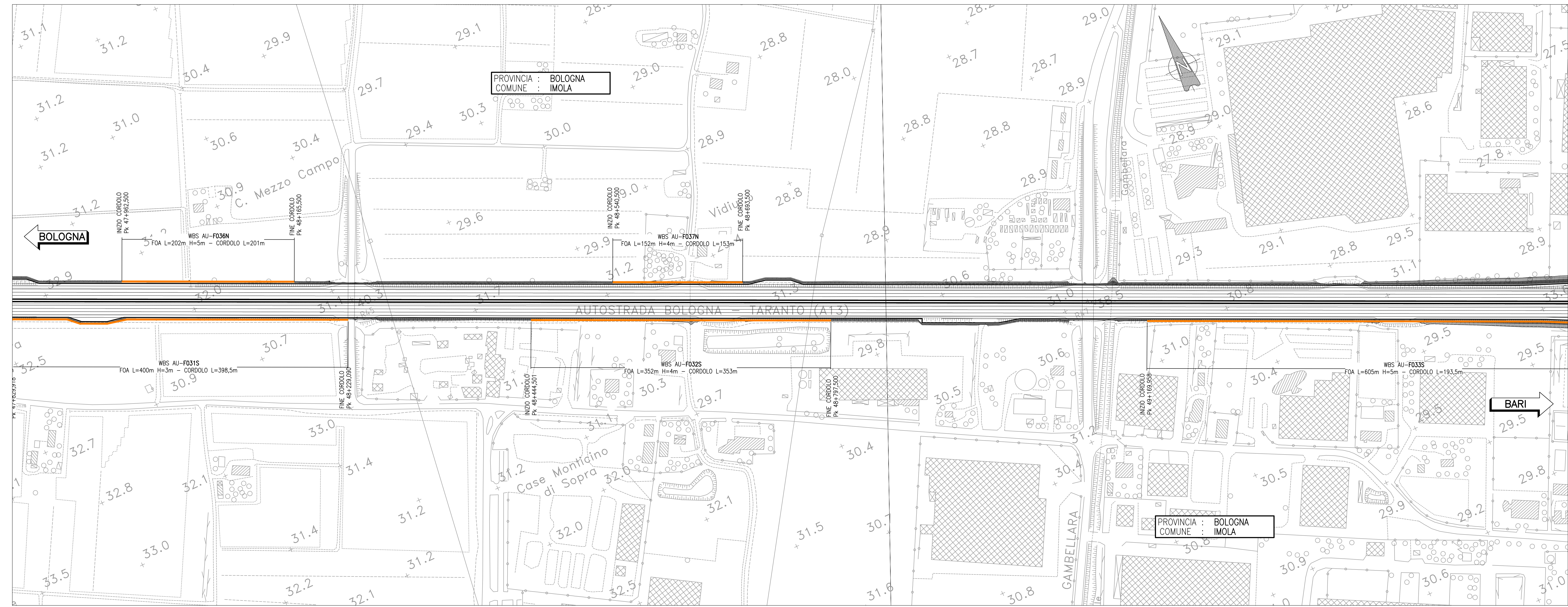
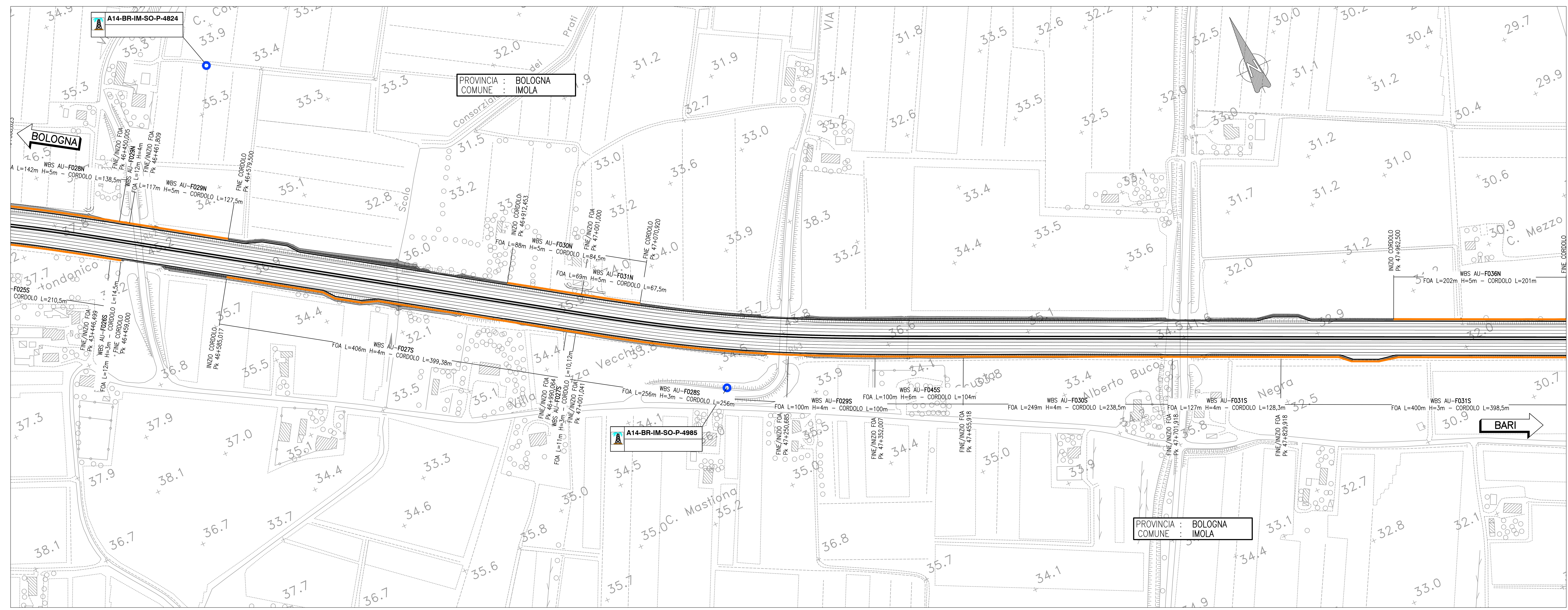
COMPONENTE FAUNA
A14-BR-LA-FA-01

A14
A14 - Autostrada Adriatica
Tratta - Bologna - Di. Ravenna

Comune
LA - San Lazzaro di Savena
CO - Ozzano dell'Emilia
CA - Castel San Pietro Terme
DO - Dozza
MO - Imola
BO - Castel Bolognese
SO - Solero

Metodica di Monitoraggio
FA - MONITORAGGIO DELL'AVIFAUNA
FN - MONITORAGGIO DEGLI ANFIBI

Numero progressivo del punto di monitoraggio



autostrade per l'italia

AUTOSTRADA (A14): BOLOGNA-BARI-TARANTO
TRATTO: NUOVO SVINCOLO DI PONTE RIZZOLI - DIRAMAZIONE RAVENNA
AMPLIAMENTO ALLA QUARTA CORSIA

PROGETTO ESECUTIVO

DOCUMENTAZIONE GENERALE
PIANO DI MONITORAGGIO AMBIENTALE
Generale

PLANIMETRIA - Tav. 7 di 10
dal km 46+350 al km 49+650

IL PROGETTISTA SPECIALISTICO Ing. Federico Buzzi Ord. Ingg. Genova N. 4940 Associazione Ingegneri Italiani	IL RESPONSABILE INTEGRAZIONE PRESTAZIONI SPECIALISTICHE Ing. Federico Ferrari Ord. Ingg. Milano N. A21082	IL DIRETTORE TECNICO Ing. Orlando Mazza Ord. Ingg. Parma N. 1486 Prestazioni Ingegneria Italiana
---------------------------------------------------------------------------------------------------------------------	-----------------------------------------------------------------------------------------------------------------	-----------------------------------------------------------------------------------------------------------

APPROVATO PROGETTO	CONFERMA IDENTIFICATIVO	REVISIONE NUMERICO	ORIGINALE
111447	LL00 PE DG PMA 00000 00000 D/MAM 0008 0	8	8

PROGETTO MANAGER Ing. Federico Ferrari Ord. Ingg. Milano N. A21082	SUPPORTO SPECIALISTICO	REVISIONE
REDAZIONE	VERIFICATO	0

spea **Atelma**

VEDO DEL COMMITTENTE
autostrade per l'italia
IL RESPONSABILE DEI LAVORI
Ing. Andrea Pizzini

VEDO DEL CONCESSIONE
Ministero delle Infrastrutture e dei Trasporti
Ing. Andrea Pizzini