

LEGENDA

- CANTIERE BASE
- CANTIERE OPERATIVO
- AREA DEPOSITO
- BARRIERE FOA
- SITO DI MONITORAGGIO VIBRAZIONE
- SITO DI MONITORAGGIO ATMOSFERA
- SITO DI MONITORAGGIO RUMORE
- SITO DI MONITORAGGIO ACQUE SUPERFICIALI
- SITO DI MONITORAGGIO ACQUE SOTTERRANEE
- SITO DI MONITORAGGIO VEGETAZIONE
- SITO DI MONITORAGGIO FAUNA

- COMPONENTE ATMOSFERA**

A14-BR-LA-A1-01

A14
A14 - Autostrada Adriatica

Tratta
Bologna - Dr. Ravenna

Comune
LA - San Lazzaro di Savena
OZ - Ozzano dell'Emilia
CA - Castel San Pietro Terme
DO - Dozza
IM - Imola
CB - Castel Bolognese
SO - Solero

Metodica di Monitoraggio -
R2 - MISURE DI BREVE PERIODO FINALIZZATE AL DISTURBO
R3 - MISURE DI BREVE PERIODO FINALIZZATE AL DISTURBO
R4 - MISURE DI BREVE PERIODO FINALIZZATE AL DISTURBO

Numero progressivo del punto di monitoraggio

COMPONENTE RUMORE

A14-BR-LA-R3-01

A14
A14 - Autostrada Adriatica

Tratta
Bologna - Dr. Ravenna

Comune
LA - San Lazzaro di Savena
OZ - Ozzano dell'Emilia
CA - Castel San Pietro Terme
DO - Dozza
IM - Imola
CB - Castel Bolognese
SO - Solero

Metodica di Monitoraggio -
R2 - MISURE DI BREVE PERIODO FINALIZZATE AL DISTURBO
R3 - MISURE DI BREVE PERIODO FINALIZZATE AL DISTURBO
R4 - MISURE DI BREVE PERIODO FINALIZZATE AL DISTURBO

Numero progressivo del punto di monitoraggio

- COMPONENTE VIBRAZIONE**

A14-BR-LA-V1-01

A14
A14 - Autostrada Adriatica

Tratta
Bologna - Dr. Ravenna

Comune
LA - San Lazzaro di Savena
OZ - Ozzano dell'Emilia
CA - Castel San Pietro Terme
DO - Dozza
IM - Imola
CB - Castel Bolognese
SO - Solero

Metodica di Monitoraggio -
V1 - MISURA DI BREVE PERIODO FINALIZZATO AL DISTURBO
V2 - MISURA DI BREVE PERIODO FINALIZZATO AL DISTURBO

Numero progressivo del punto di monitoraggio

- COMPONENTE ACQUE SOTTERRANEE**

A14-BR-LA-SO-PP-01

A14
A14 - Autostrada Adriatica

Tratta
Bologna - Dr. Ravenna

Comune
LA - San Lazzaro di Savena
OZ - Ozzano dell'Emilia
CA - Castel San Pietro Terme
DO - Dozza
IM - Imola
CB - Castel Bolognese
SO - Solero

Componente Ambientale
SO - Acque Sotterranee

Tipologia Punto Misura -
PP - Pozzo privato
PC - Pozzo comunale

Numero progressivo del punto di monitoraggio

COMPONENTE ACQUE SUPERFICIALI

A14-BR-LA-SU-PE-01

A14
A14 - Autostrada Adriatica

Tratta
Bologna - Dr. Ravenna

Comune
LA - San Lazzaro di Savena
OZ - Ozzano dell'Emilia
CA - Castel San Pietro Terme
DO - Dozza
IM - Imola
CB - Castel Bolognese
SO - Solero

Componente Ambientale
SU - Acque Superficiali

Individuazione Punto Misura
ID - Torrone Idica
CA - Torrone Quaderna
SI - Torrone Sifano
SE - Torrone Salsano
CO - Torrone Concesio
SA - Fiume Savena

Numero progressivo del punto di monitoraggio

- COMPONENTE VEGETAZIONE**

A14-BR-LA-E2-01

A14
A14 - Autostrada Adriatica

Tratta
Bologna - Dr. Ravenna

Comune
LA - San Lazzaro di Savena
OZ - Ozzano dell'Emilia
CA - Castel San Pietro Terme
DO - Dozza
IM - Imola
CB - Castel Bolognese
SO - Solero

Metodica di Monitoraggio -
E2 - RILIEVO FLORISTICO-VEGETAZIONALE

Numero progressivo del punto di monitoraggio

COMPONENTE FAUNA

A14-BR-LA-FA-01

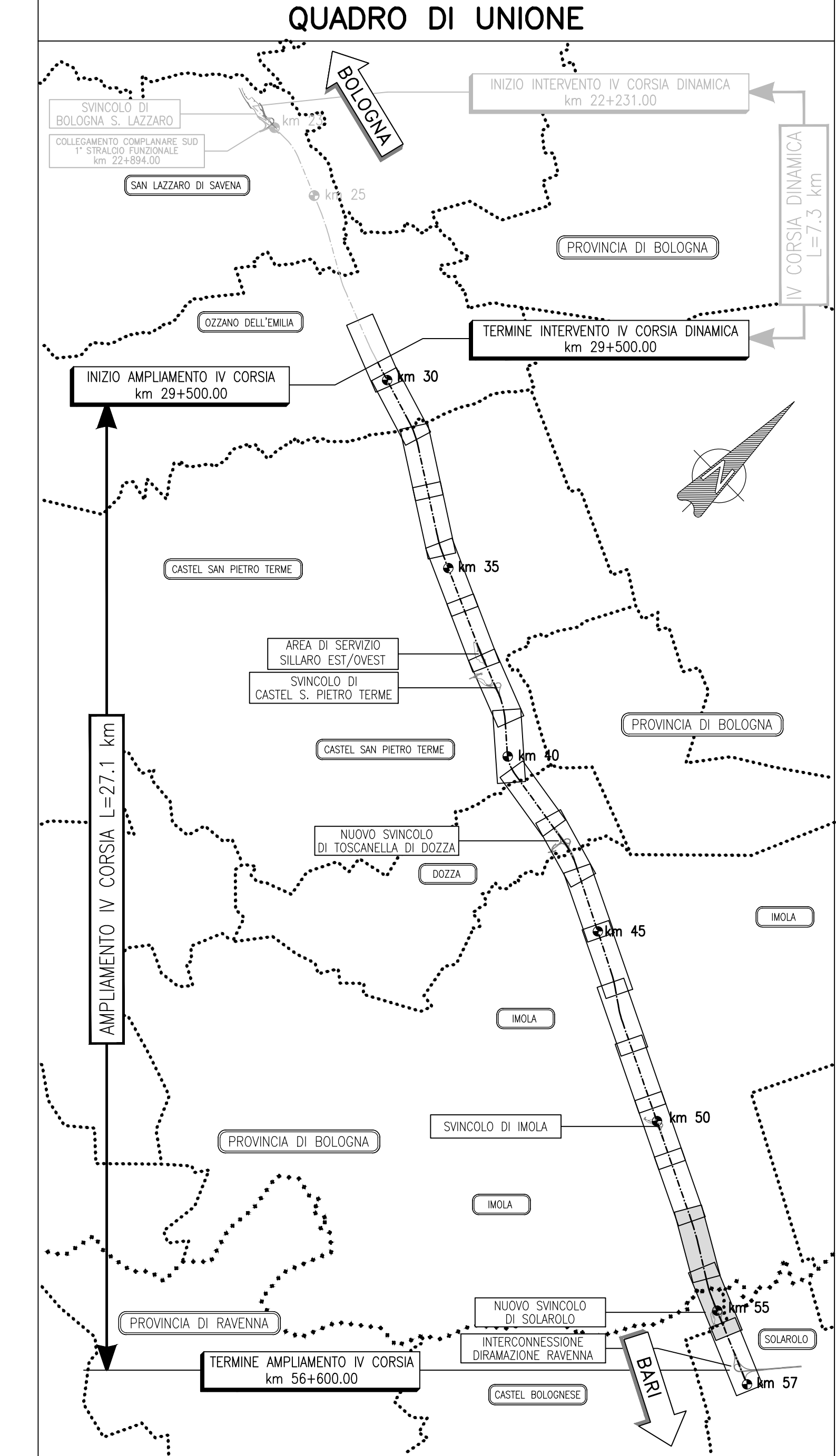
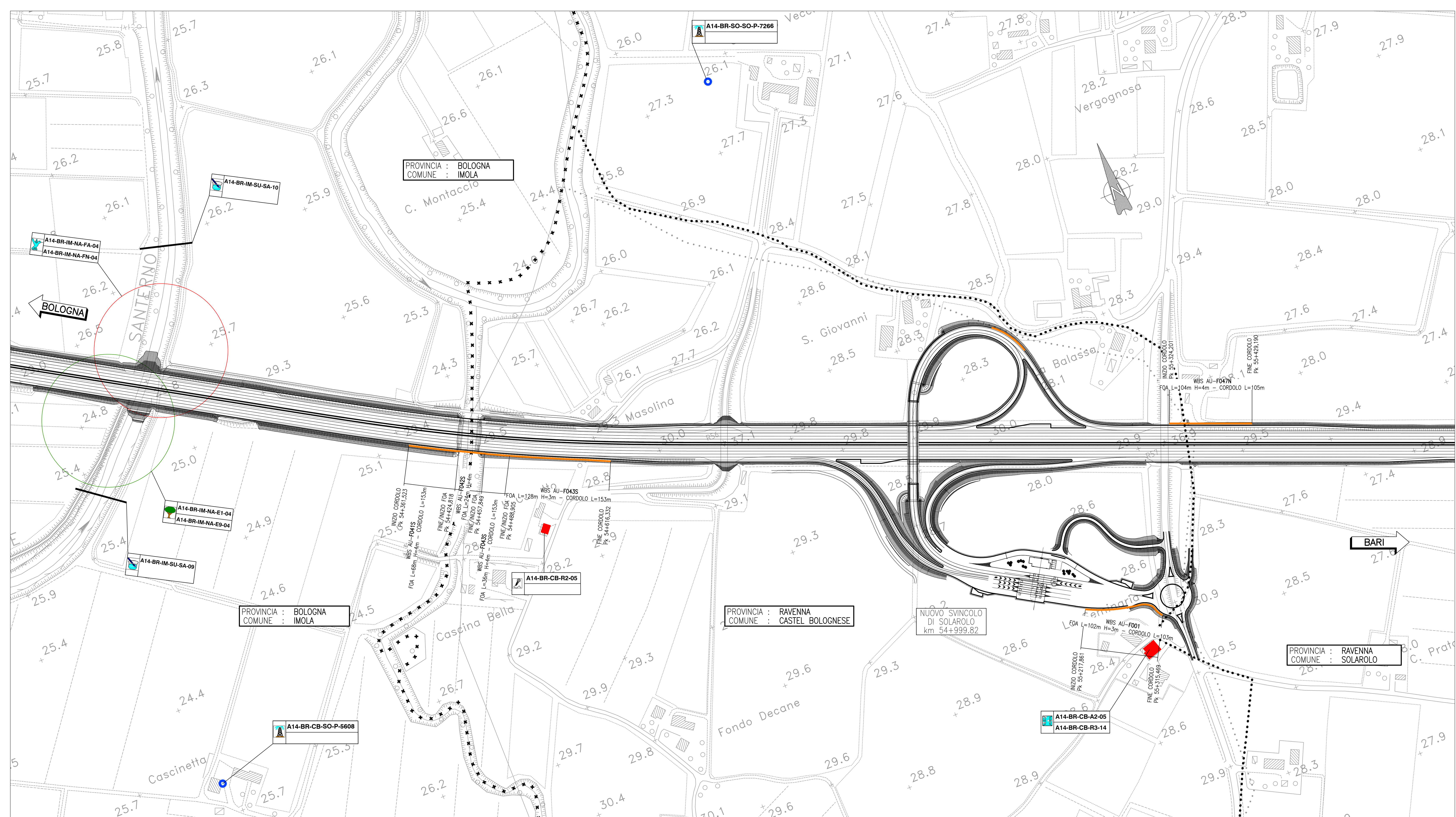
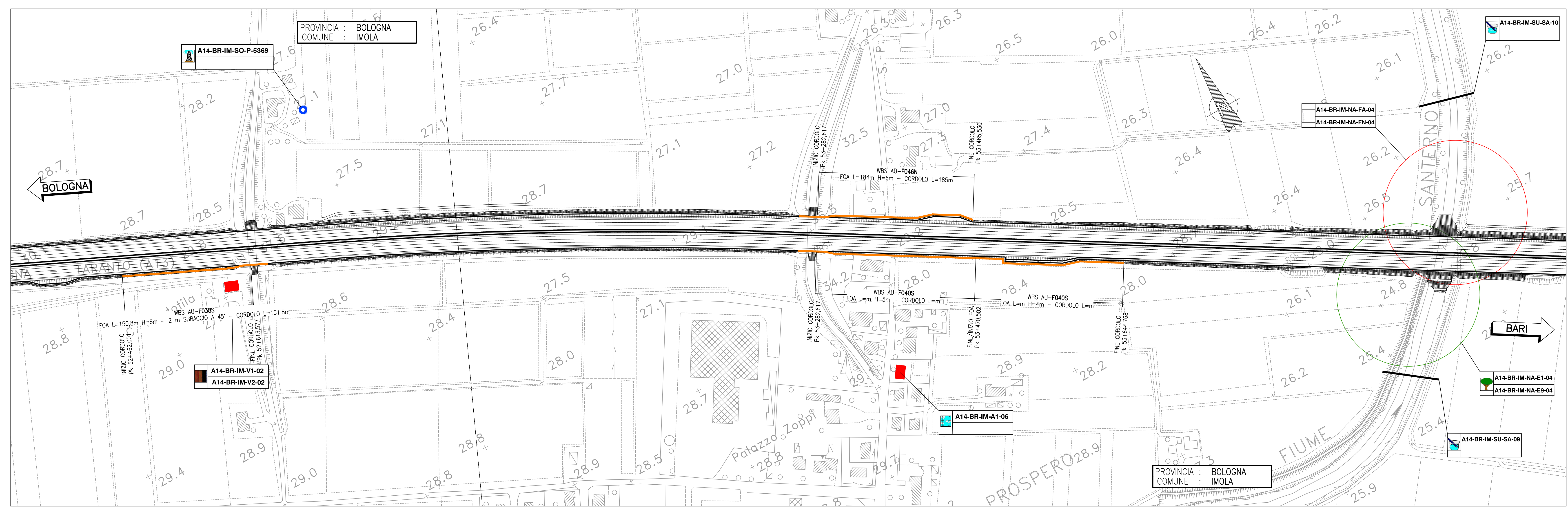
A14
A14 - Autostrada Adriatica

Tratta
Bologna - Dr. Ravenna

Comune
LA - San Lazzaro di Savena
OZ - Ozzano dell'Emilia
CA - Castel San Pietro Terme
DO - Dozza
IM - Imola
CB - Castel Bolognese
SO - Solero

Metodica di Monitoraggio -
FA - MONITORAGGIO DELL'AVIFAUNA
FN - MONITORAGGIO DEGLI ANFIBI

Numero progressivo del punto di monitoraggio



autostrade per l'italia

AUTOSTRADA (A14): BOLOGNA-BARI-TARANTO
TRATTO: NUOVO SVINCOLO DI PONTE RIZZOLI - DIRAMAZIONE RAVENNA
AMPLIAMENTO ALLA QUARTA CORSIA

PROGETTO ESECUTIVO

DOCUMENTAZIONE GENERALE

PIANO DI MONITORAGGIO AMBIENTALE
Generale

PLANIMETRIA - Tav. 9 di 10
dal km 52+350 al km 55+650

IL PROGETTISTA SPECIALISTICO Ing. Ferruccio Buzio Ord. Ingg. Genova N. 4940 Nazionale Montagna Artigianale		IL RESPONSABILE INTEGRAZIONE PRESTAZIONI SPECIALISTICHE Ing. Federico Ferrari Ord. Ingg. Milano N. A21392		IL DIRETTORE TECNICO Ing. Orlando Motta Ord. Ingg. Parma N. 1486 Programmazione Urbanistica	
CODICE IDENTIFICATIVO INTERCOMUNITARIO					
ARBITRATO PROGETTO 111447	TIPOLOGIA LL00	FASE PE	PRODOTTORE DG PMA	VALORE 00000	PERIODO 00000
PROJECT MANAGER Ing. Federico Ferrari Ord. Ingg. Milano N. A21392			SUPPORTO SPECIALISTICO		
REDATTO spea			VERIFICATO		
VISTO DEL COMMITTENTE autostrade per l'italia					
VISTO DEL CONCESSIONARIO Ministero delle Infrastrutture e dei Trasporti					