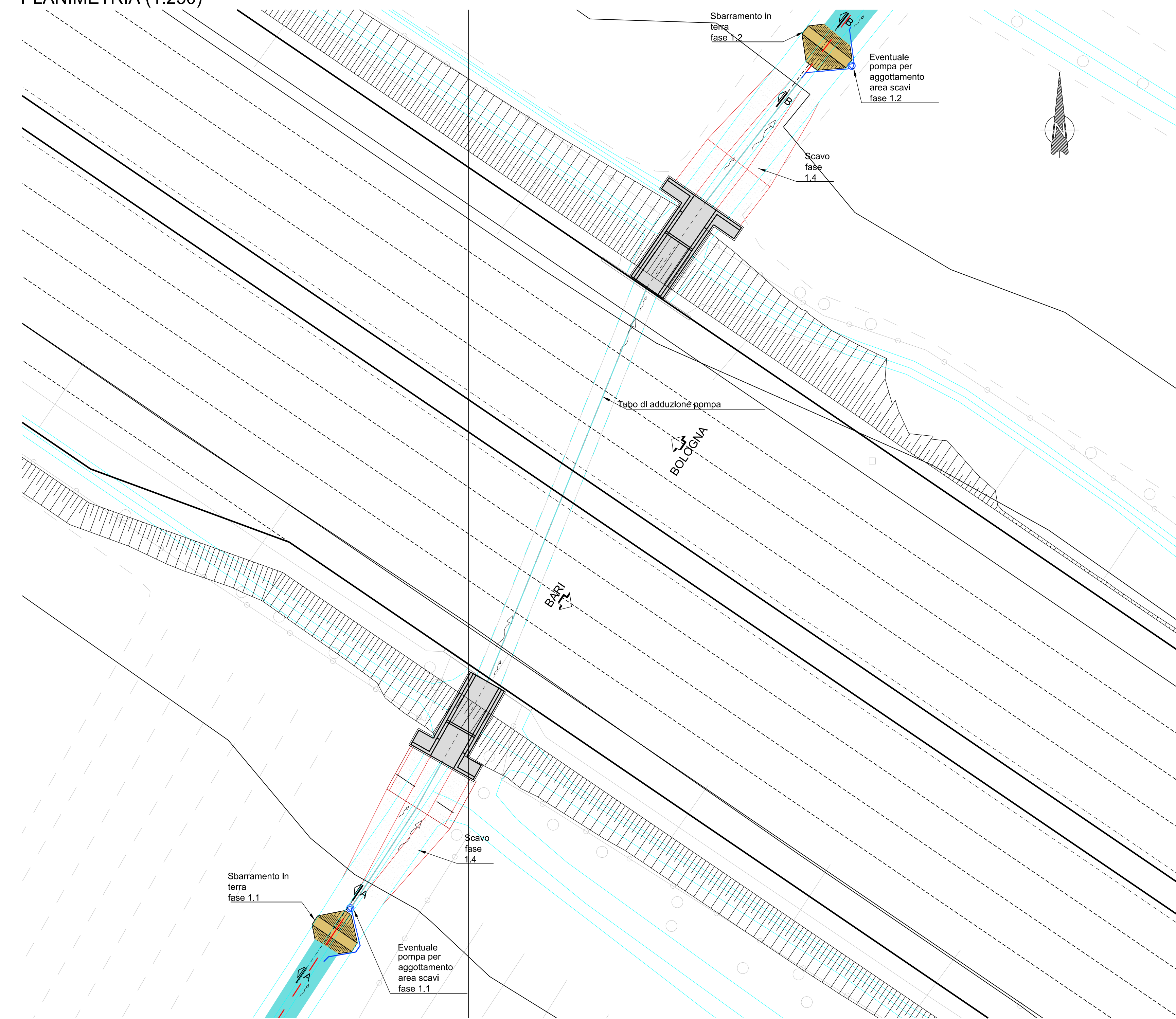


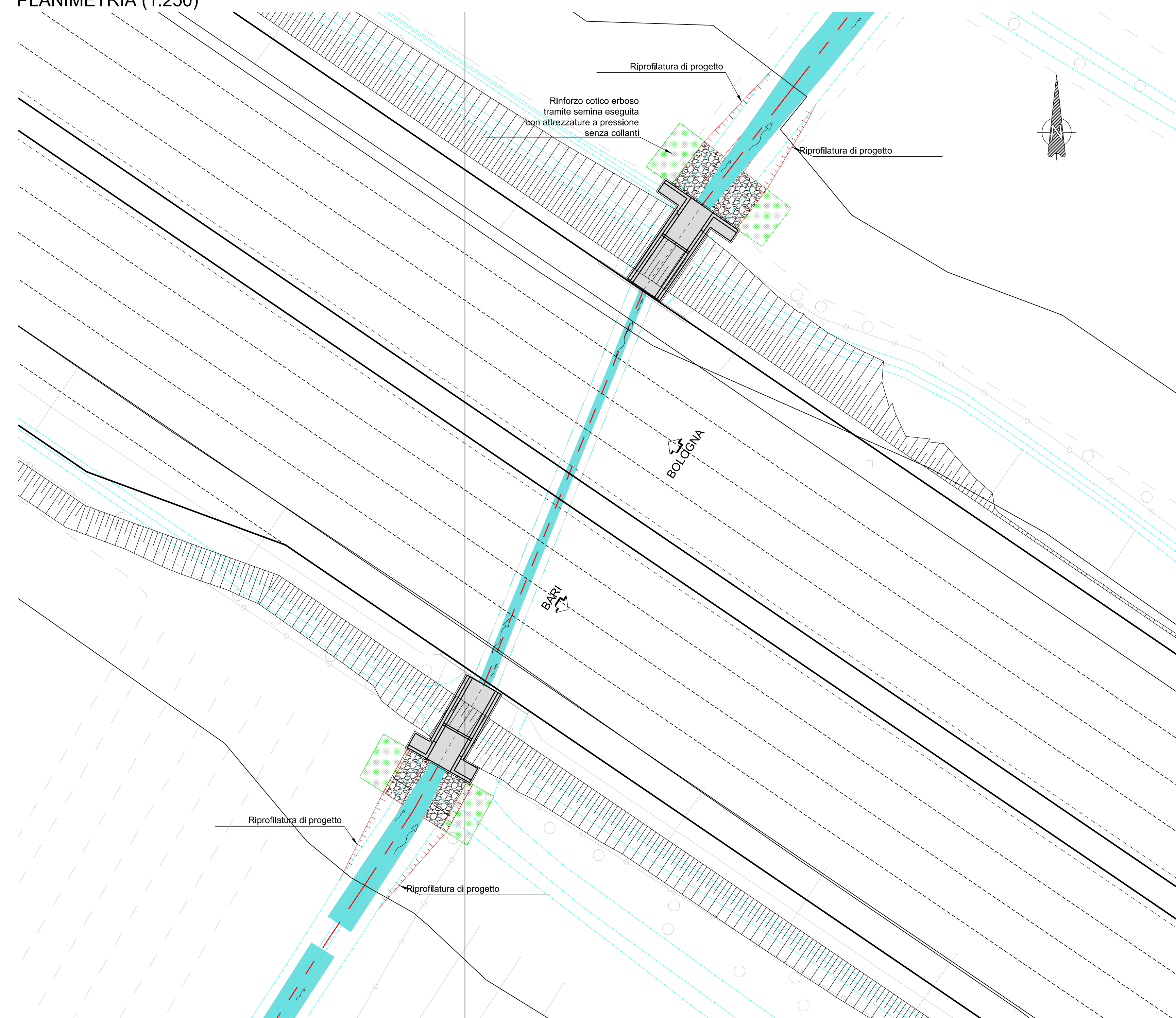
FASE DI CANTIERE 0  
PLANIMETRIA (1:250)



FASE DI CANTIERE 1  
PLANIMETRIA (1:250)



FASE DI CANTIERE 2  
PLANIMETRIA (1:250)



FASE 0 - SITUAZIONE INIZIALE

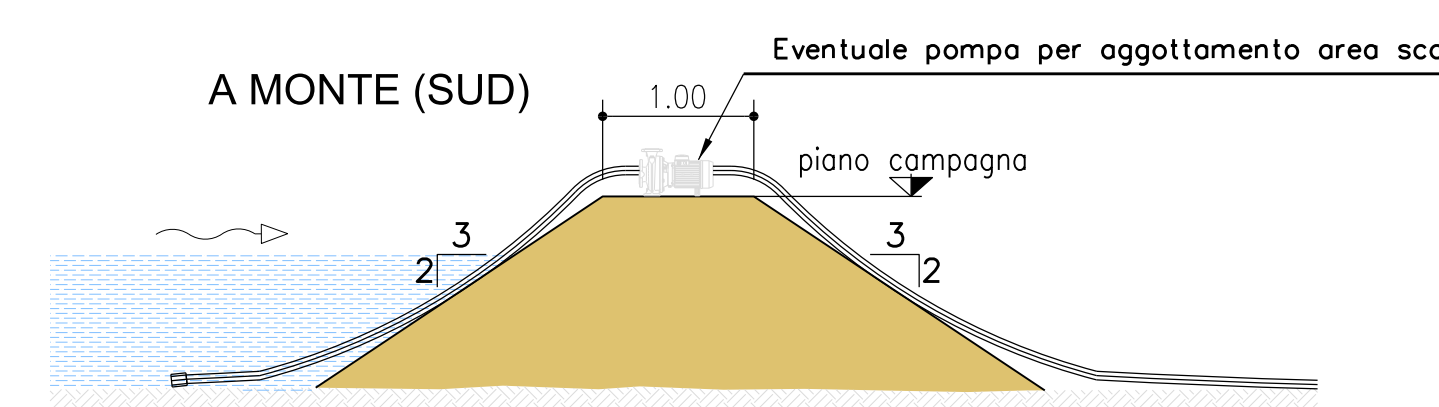
FASE 1 - DESCRIZIONE DELLE LAVORAZIONI

FASE 1.1  
REALIZZAZIONE DELLO SBARRAMENTO DI MONTE E INSTALLAZIONE POMPA;  
FASE 1.2  
REALIZZAZIONE DELLO SBARRAMENTO DI VALLE E INSTALLAZIONE POMPA;  
FASE 1.3  
AGGOTTAMENTO DELLE ACQUE E MESSA IN ASCIUTTA DELL'AREA DI LAVORO;  
FASE 1.4  
INIZIO LAVORI DI SISTEMAZIONE FOSSO.

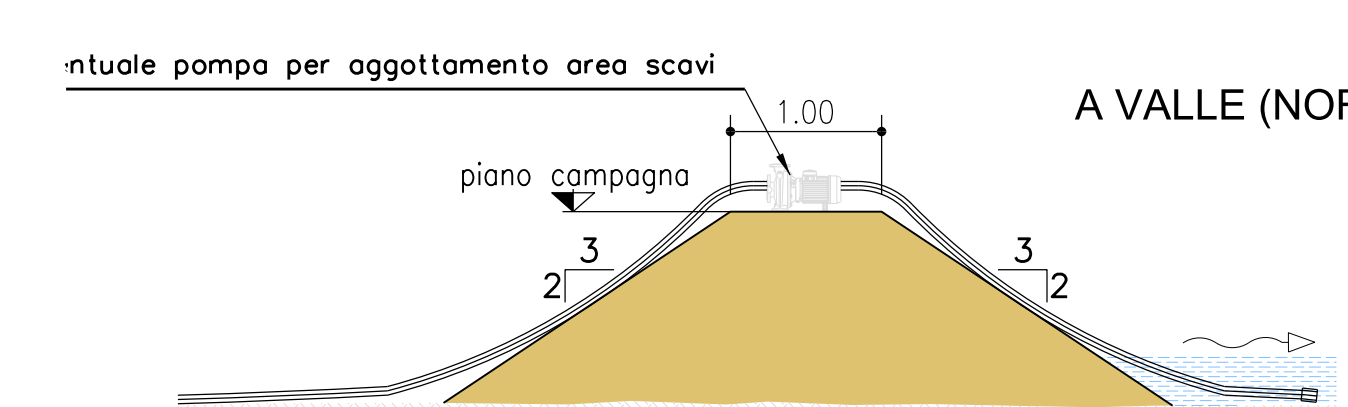
FASE 2 - DESCRIZIONE DELLE LAVORAZIONI

FASE 2.1  
RIMOZIONE SBARRAMENTO E POMPA A VALLE;  
FASE 2.2  
RIMOZIONE SBARRAMENTO E POMPA A MONTE CON CONSEGUENTE ALLAGAMENTO DEL FOSSO.

SEZIONE A-A TIPOLOGICA ARGINE DI SBARRAMENTO  
PROVVISORIO (1:50)



SEZIONE B-B TIPOLOGICA ARGINE DI SBARRAMENTO  
PROVVISORIO (1:50)



NOTE:

- 1) I LAVORI DOVRANNO ESSERE ESEGUITI DURANTE LA STAGIONE NON IRRIGUIA ED IN ACCORDO CON IL CONSORZIO COMPETENTE. LE LAVORAZIONI DOVRANNO ESSERE INTERROTTE QUALORA I LIVELLI IDRICI OSSERVATI NON SIANO COMPATIBILI CON LA FASE DI CANTIERE IN ESSERE.
- 2) LA TURA DOVRA' ESSERE FACILMENTE SMANTELLATA IN CASO DI ALLERTA METEO.



AUTOSTRADA (A14): BOLOGNA-BARI-TARANTO  
TRATTO: NUOVO SVINCOLO DI PONTE  
RIZZOLI - DIRAMAZIONE RAVENNA  
AMPLIAMENTO ALLA QUARTA CORSIA

PROGETTO ESECUTIVO

AUTOSTRADA A14

IDROLOGIA E IDRAULICA  
Interferenze idr. - Parte generale

Interventi di sistemazione idraulica:  
Fasi di realizzazione tombini scatorali e circolari

IL PROGETTISTA SPECIALISTICO Ing. Paolo De Paoli Ord. Ingg. Parma N. 1739 Responsabile Idrologia e Idraulica	IL RESPONSABILE INTEGRAZIONE PRESTAZIONI SPECIALISTICHE Ing. Federico Ferrari Ord. Ingg. Milano N. A21052 Responsabile Idrologia e Idraulica	IL DIRETTORE TECNICO Ing. Oreste Meola Ord. Ingg. Parma N. 1496 Progettazione Nuova Opera Autostrada
-----------------------------------------------------------------------------------------------------------------------	-------------------------------------------------------------------------------------------------------------------------------------------------------	---------------------------------------------------------------------------------------------------------------

CODICE IDENTIFICATIVO		ORDINATORE
111447	LL00 PE AU IDR I1000 00000 D IDR 0007 1	3
SCALA		varie

PROGETTO MANAGER Ing. Federico Ferrari Ord. Ingg. Milano N. A21052	SUPPORTO SPECIALISTICO ENSER	REVISIONE N. 008 NOVEMBRE 2017 1 GENNAIO 2018
REDATTO	VERIFICATO	

VISTO DEL COMMITTENTE autostrade per l'italia IL RESPONSABILE GENERALE DEL PROCEDIMENTO Ing. Antonio Prosseri	VISTO DEL CONCESSIONE Ministero delle Infrastrutture e dei Trasporti PROVVEDIMENTO MINISTERIALE N. 100/2017 11 GENNAIO 2018
------------------------------------------------------------------------------------------------------------------------	--------------------------------------------------------------------------------------------------------------------------------------