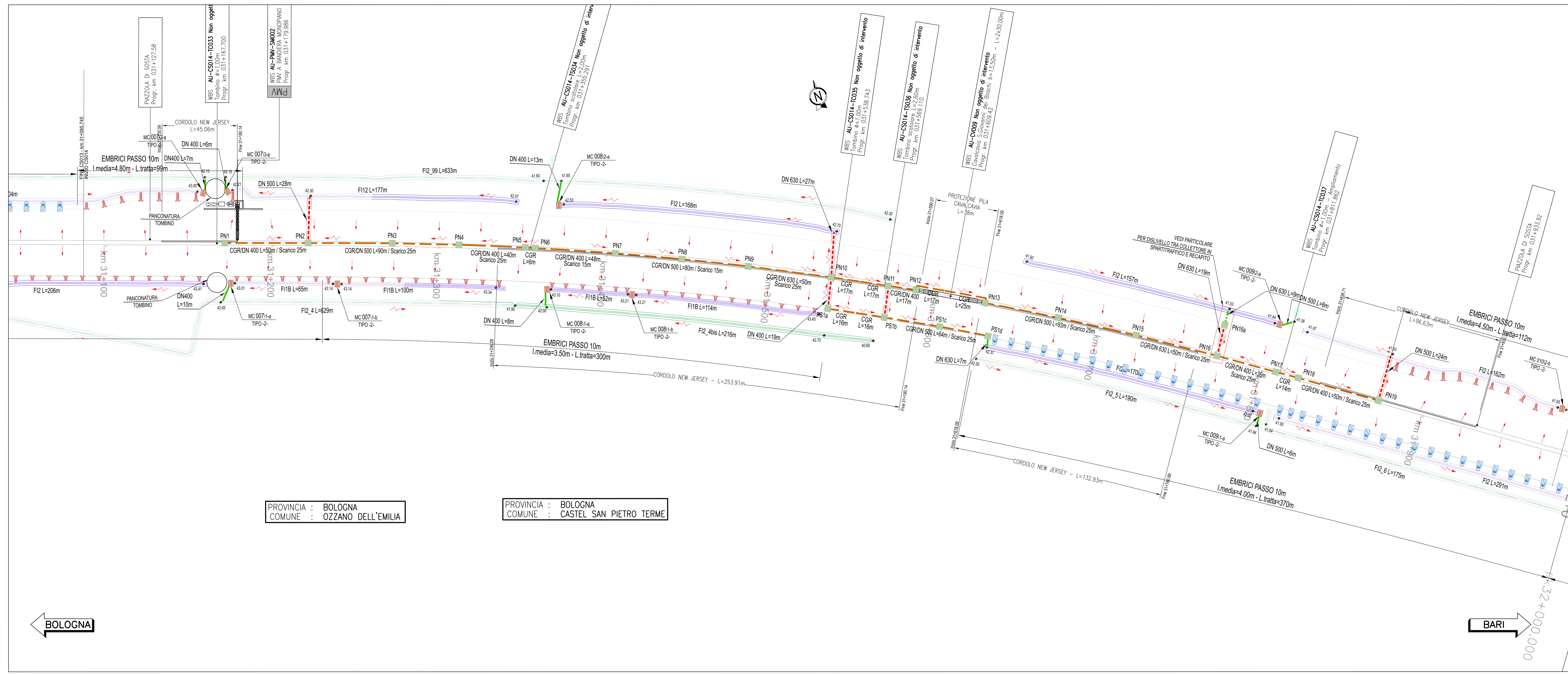
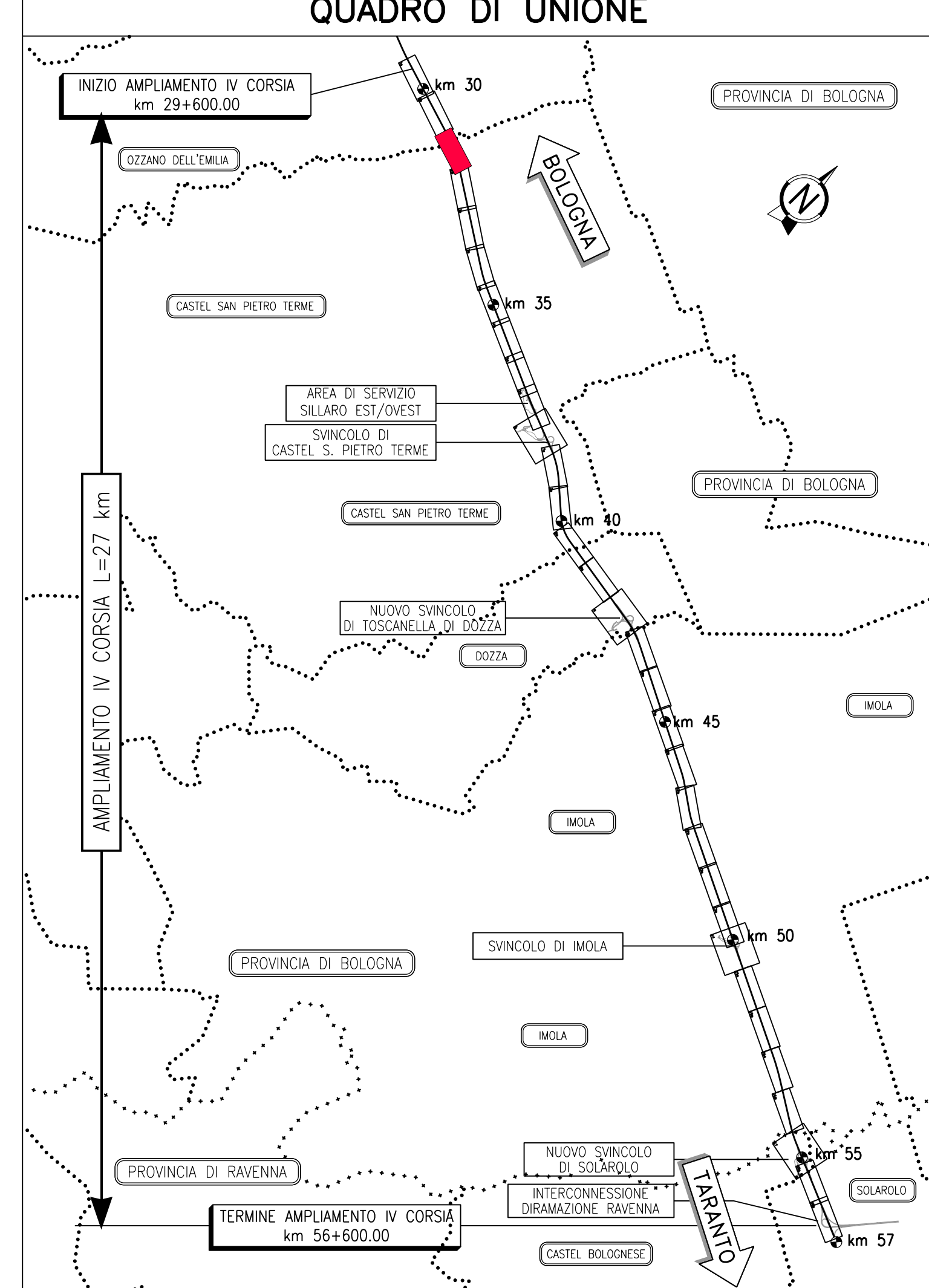
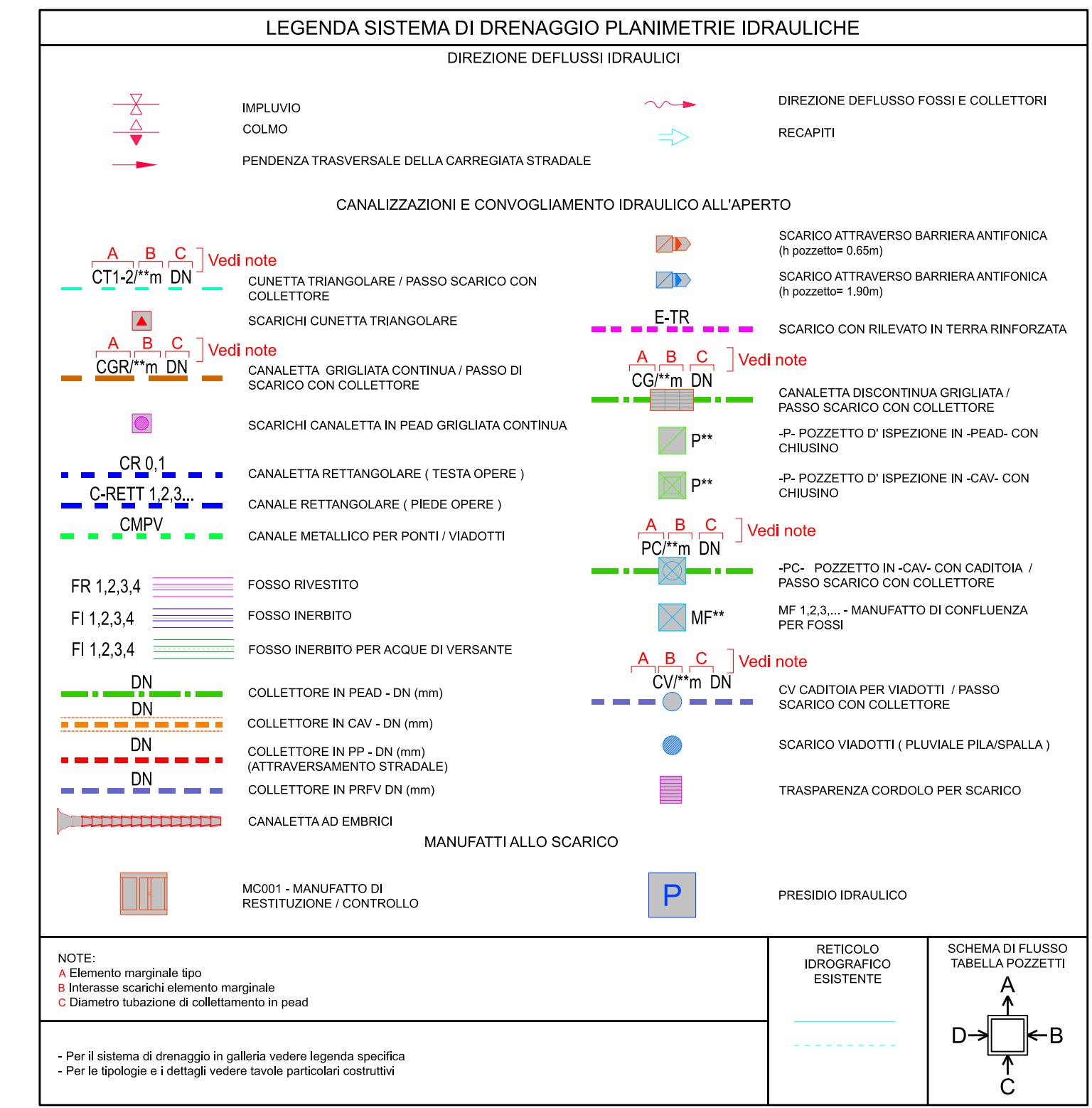


PROVINCIA : BOLOGNA  
COMUNE : OZZANO DELL'EMILIA

PROVINCIA : BOLOGNA  
COMUNE : CASTEL SAN PIETRO TERME

BOLOGNA

BARI



PROVINCIA : BOLOGNA  
COMUNE : OZZANO DELL'EMILIA

PROVINCIA : BOLOGNA  
COMUNE : CASTEL SAN PIETRO TERME

BOLOGNA

BARI

**TABELLA POZZETTI**

Progressiva	Quota base	Quota A	Quota B	Quota C	Quota D	Quota fondo	Altezza pozzetto (H)
	m s.l.m.	m s.l.m.	m s.l.m.	m s.l.m.	m s.l.m.	m s.l.m.	m
PN1	31.773	44.92	43.72	-	-	42.72	1.20
PN2	31.223	44.82	43.29	43.29	-	43.29	1.53
PN3	31.273	44.86	43.39	-	43.39	-	1.47
PN4	31.313	44.86	43.47	-	43.57	-	1.39
PN5	31.353	44.85	43.65	-	-	43.65	1.20
PN6	31.359	44.85	43.65	-	-	43.65	1.20
PN7	31.407	44.84	43.45	-	43.55	-	1.39
PN8	31.447	44.88	43.37	-	43.37	-	1.51
PN9	31.487	44.90	43.16	-	43.29	-	1.74
PN10	31.537	44.94	42.70	-	42.93	43.06	2.14
PN11	31.571	44.75	43.45	-	43.45	-	1.30
PN12	31.588	44.68	43.48	-	-	43.48	1.20
PN13	31.630	44.61	43.31	-	43.45	-	1.30
PN14	31.675	44.51	43.21	-	43.21	-	1.30
PN15	31.723	44.37	42.94	-	43.07	-	1.43
PN16	31.773	44.23	42.64	42.87	-	42.80	1.59
PN16a	31.773	44.83	42.60	-	42.60	-	2.23
PN17	31.809	44.22	42.94	-	42.94	-	1.28
PN18	31.823	44.20	43.00	-	-	43.00	1.20
PN19	31.873	44.12	42.92	-	42.94	42.92	1.20
PS1a	31.537	44.17	42.97	-	42.97	-	1.20
PS1b	31.571	44.10	42.70	-	42.80	42.70	1.40
PS1c	31.605	44.04	42.63	-	42.63	-	1.41
PS1d	31.635	43.90	42.36	-	42.49	42.36	1.54

**TABELLA MANUFATTI DI CONTROLLO-MC**

NUMERO MANUFATTO	TIPO	Fosso in ingresso	Canale in ingresso	Tipologia di Trattamento e Restituzione	Bocca Tarata (Dim.cm)	Clapet
MC 00711-a	2	FIB	-	REGOLAZIONE DELLA PORTATA	40x20	SI
MC 00711-b	2	FIB	-	REGOLAZIONE DELLA PORTATA	30x15	NO
MC 0073-a	2	F2	-	REGOLAZIONE DELLA PORTATA	40x20	SI
MC 0073-a	2	F2	-	REGOLAZIONE DELLA PORTATA	30x20	SI
MC 0081-a	2	FIB	-	REGOLAZIONE DELLA PORTATA	40x20	SI
MC 0081-b	2	FIB	-	REGOLAZIONE DELLA PORTATA	30x15	NO
MC 0082-a	2	F2	-	REGOLAZIONE DELLA PORTATA	35x20	SI
MC 0091-a	2	F2	-	REGOLAZIONE DELLA PORTATA	50x20	SI
MC 0092-a	2	F2	-	REGOLAZIONE DELLA PORTATA	45x20	SI

**autostrade per l'italia**

AUTOSTRADA (A14): BOLOGNA-BARI-TARANTO  
TRATTO: NUOVO SVINCOLO DI PONTE RIZZOLI - DIRAMAZIONE RAVENNA  
AMPLIAMENTO ALLA QUARTA CORSIA

**PROGETTO ESECUTIVO**

**AUTOSTRADA A14**

**IDROLOGIA E IDRAULICA**

Systema di drenaggio acque di piattaforma

Planimetria  
Tav. 3 di 34 - dal km 31+050 al km 31+950

IL PROGETTISTA SPECIALISTICO: Ing. Paolo De Paoli  
IL RESPONSABILE INTEGRAZIONE: Ing. Francesco Ferrari  
IL DIRETTORE TECNICO: Ing. Orlando Mazza

REVISIONI: 7

111447 LL00 PE AU IDR DP000 00000 D IDR 0862 1

SCALA: 1:1000

REVISIONE: 1

DATA: 11 NOVEMBRE 2017

VERIFICATO: 11 GENNAIO 2018

VEDI DEL COMMITTENTE: **autostrade per l'italia**

VEDI DEL CONCESSIONARIO: Ministero delle Infrastrutture e dei Trasporti