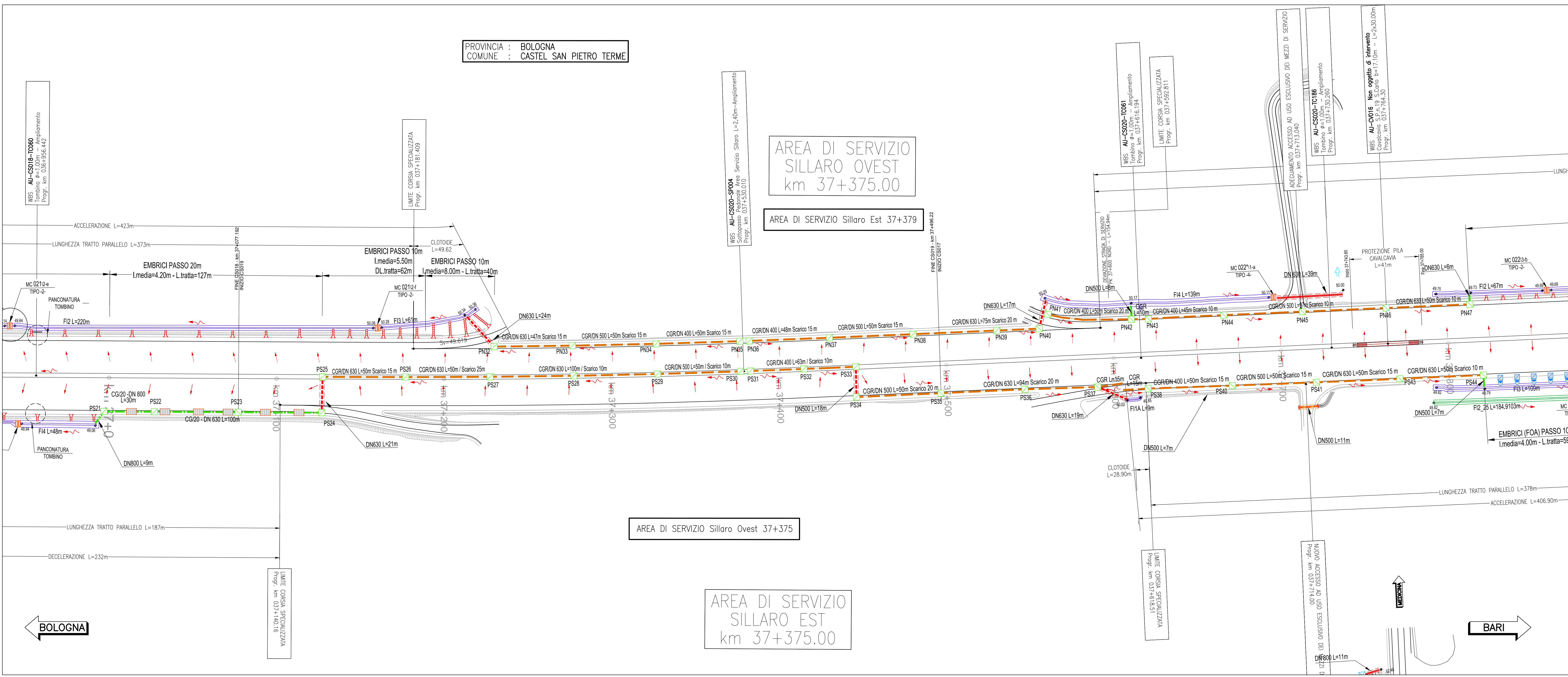


TABELLA POZZETTI

Progressiva	Quota Invece	Quota A	Quota B	Quota C	Quota D	Quota Fondo	Altezza pozzetto (m)
PN22	52.22	52.12	50.39	-	-	50.39	1.73
PN23	52.16	52.03	50.48	-	-	50.48	1.58
PN24	52.01	50.71	-	-	-	50.71	1.30
PN25	52.03	50.83	-	-	-	50.83	1.20
PN26	52.03	50.83	-	-	-	50.83	1.20
PN27	52.04	50.63	-	-	-	50.63	1.41
PN28	51.85	50.40	-	-	-	50.40	1.45
PN29	51.73	50.28	-	-	-	50.28	1.45
PN30	51.73	50.33	-	-	-	50.33	1.40
PN31	51.68	50.23	-	-	-	50.23	1.45
PN32	51.68	50.48	-	-	-	50.48	1.20
PN33	51.66	50.17	-	-	-	50.17	1.49
PN34	51.51	49.89	-	-	-	49.89	1.62
PN35	51.57	49.79	-	-	-	49.79	1.78
PN36	52.22	50.38	50.88	-	-	50.88	1.74
PN37	52.46	50.72	-	-	-	50.72	1.74
PN38	52.62	50.88	-	-	-	50.88	1.74
PN39	52.59	50.98	-	-	-	50.98	1.61
PN40	52.51	51.08	-	-	-	51.08	1.43
PN41	52.49	51.19	-	-	-	51.19	1.30
PN42	52.51	51.31	-	-	-	51.31	1.20
PN43	52.51	51.31	-	-	-	51.31	1.20
PN44	52.49	51.19	-	-	-	51.19	1.30
PN45	52.47	51.13	51.13	-	-	51.13	1.34
PN46	52.57	51.09	-	-	-	51.09	1.48
PN47	51.88	50.25	-	-	-	50.25	1.61
PN48	51.79	50.15	-	-	-	50.15	1.64
PN49	51.78	50.07	-	-	-	50.07	1.71
PN50	51.85	50.65	-	-	-	50.65	1.20
PN51	51.89	50.33	50.60	-	-	50.43	1.56
PN52	51.72	50.52	-	-	-	50.52	1.20
PN53	51.69	50.28	-	-	-	50.43	1.43
PN54	51.59	50.16	-	-	-	50.16	1.43
PN55	51.59	50.06	50.06	-	-	50.06	1.53

TABELLA MANUFATTI DI CONTROLLO -MC-

NUMERO MANUFATTO	TIPO	Fosso in ingresso	Cante in ingresso	Tipologia di Trattamento e Restituzione	Bocca Tarata (Dm.cnt)	Clapet
MC 02112-a	2	F15	-	REGOLAZIONE DELLA PORTATA	35x20	NO
MC 02211-a	4	F12	-	REGOLAZIONE PORTATA E TRATTAMENTO QUALITATIVO	50x20	SI



autostrade per l'italia

AUTOSTRADA (A14): BOLOGNA-BARI-TARANTO
 TRATTO: NUOVO SVINCOLO DI PONTE RIZZOLI - DIRAMAZIONE RAVENNA
 AMPIAMENTO ALLA QUARTA CORSIA

PROGETTO ESECUTIVO

AUTOSTRADA A14
IDROLOGIA E IDRAULICA
 Sistema di drenaggio acque di piattaforma

Planimetria
 Tav. 10 di 34 - dal km 36+900 al km 37+600

IL PROGETTISTA SPECIALISTICO	IL RESPONSABILE INTEGRAZIONE PRESTAZIONI SPECIALISTICO	IL DIRETTORE TECNICO
Ing. Paolo De Paoli Dir. Ingg. Paolo N. 1759 Responsabile Gruppo A14/14	Ing. Fabrizio Ferrari Dir. Ingg. Milano N. A21082	Ing. Orlando Motta Dir. Ingg. Paolo N. 1436 Responsabile Gruppo A14/14

REDAZIONE	SUPPORTE SPECIALISTICO	VERIFICATO
spea	ING. Fabrizio Ferrari Dir. Ingg. Milano N. A21082	INGENSER

REVISIONE	REVISIONE
1	1
2	2
3	3

SCALA DI STAMPA: 1:1